

PLAN OGÓLNY GMINY CZERSK

arkusz A

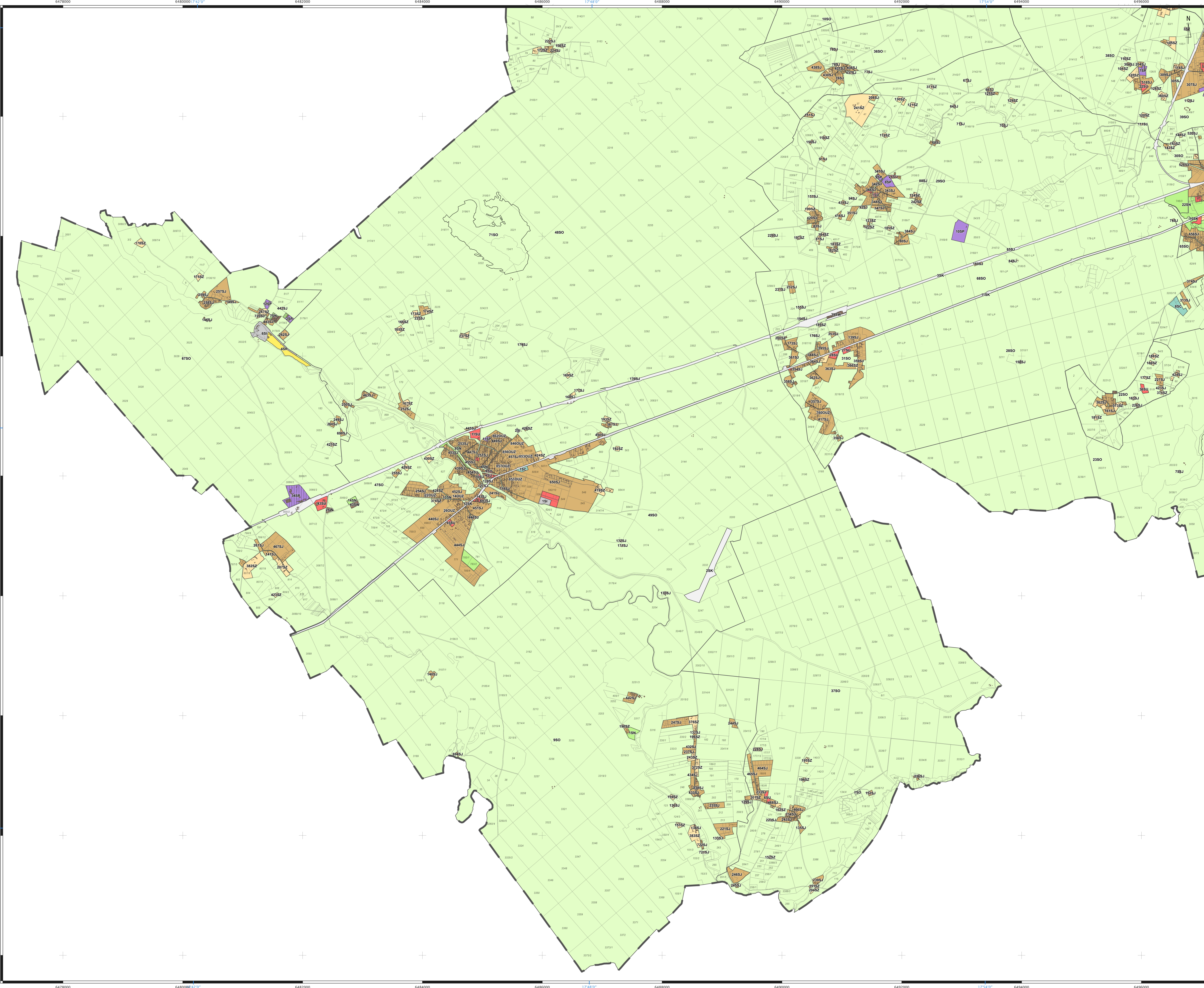
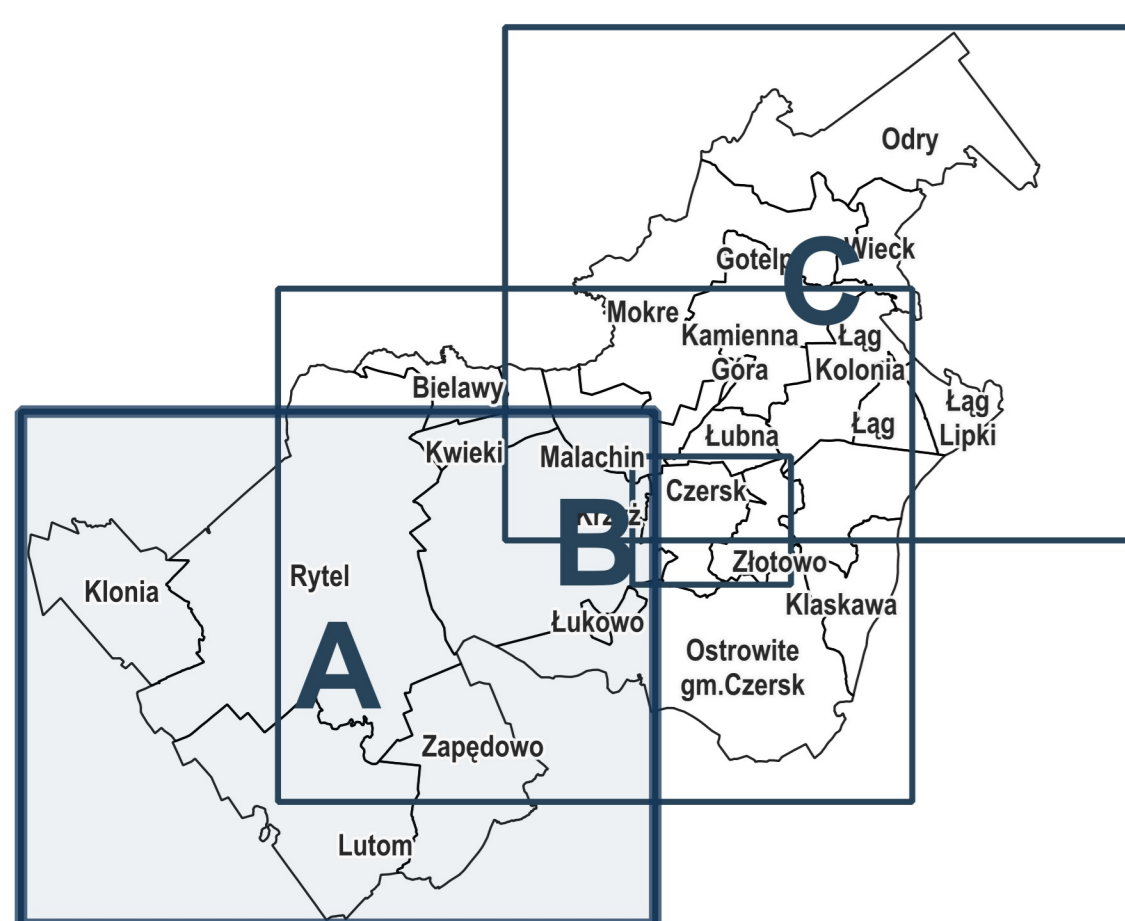
ORGAN SPORZADZAJĄCY: skala: 1 : 20000
Burmistrz Czerska 0 400 800 m

- obszar objęty planem ogólnym gminy
- obszar uzupelnienia zabudowy
- obszar zabudowy srodniemiejskiej

Strefy planistyczne:

- strefa wielofunkcyjna z zabudowa mieszkaniowa wielorodzinną
- strefa wielofunkcyjna z zabudowa mieszkaniowa jednorodzinna
- strefa wielofunkcyjna z zabudowa zagrodowa
- strefa uslugowa
- strefa gospodarcza
- strefa produkcji rolniczej
- strefa infrastrukturalna
- strefa zieleni i rekreacji
- strefa cmentarzy
- strefa otwarta
- strefa komunikacyjna

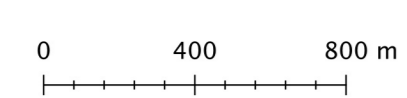
- budynki 5/11 - dzialki ewidencyjne



PLAN OGÓLNY GMINY CZERSK

arkusz B

ORGAN SPORZADZAJĄCY: skala: 1 : 20000
Burmistrz Czerska

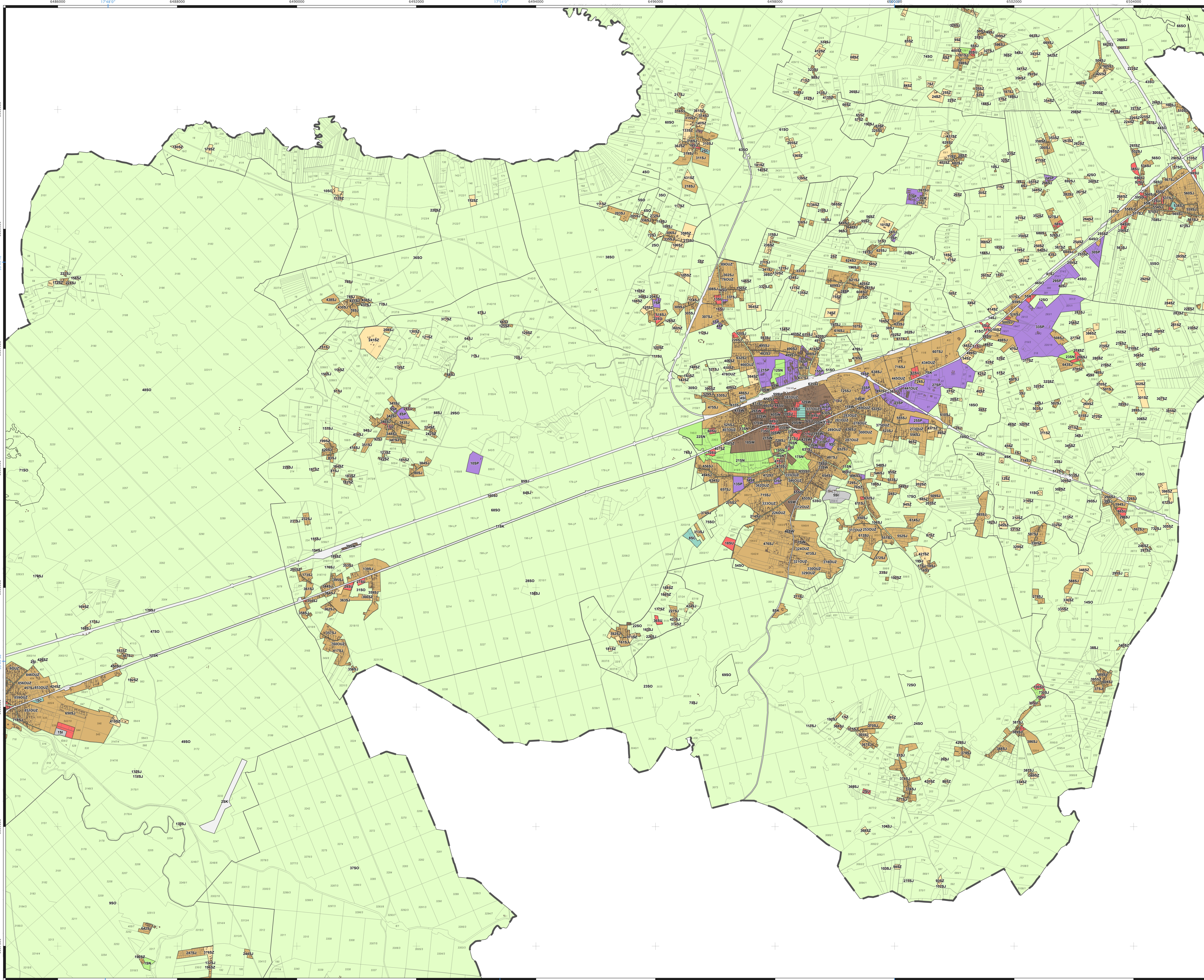
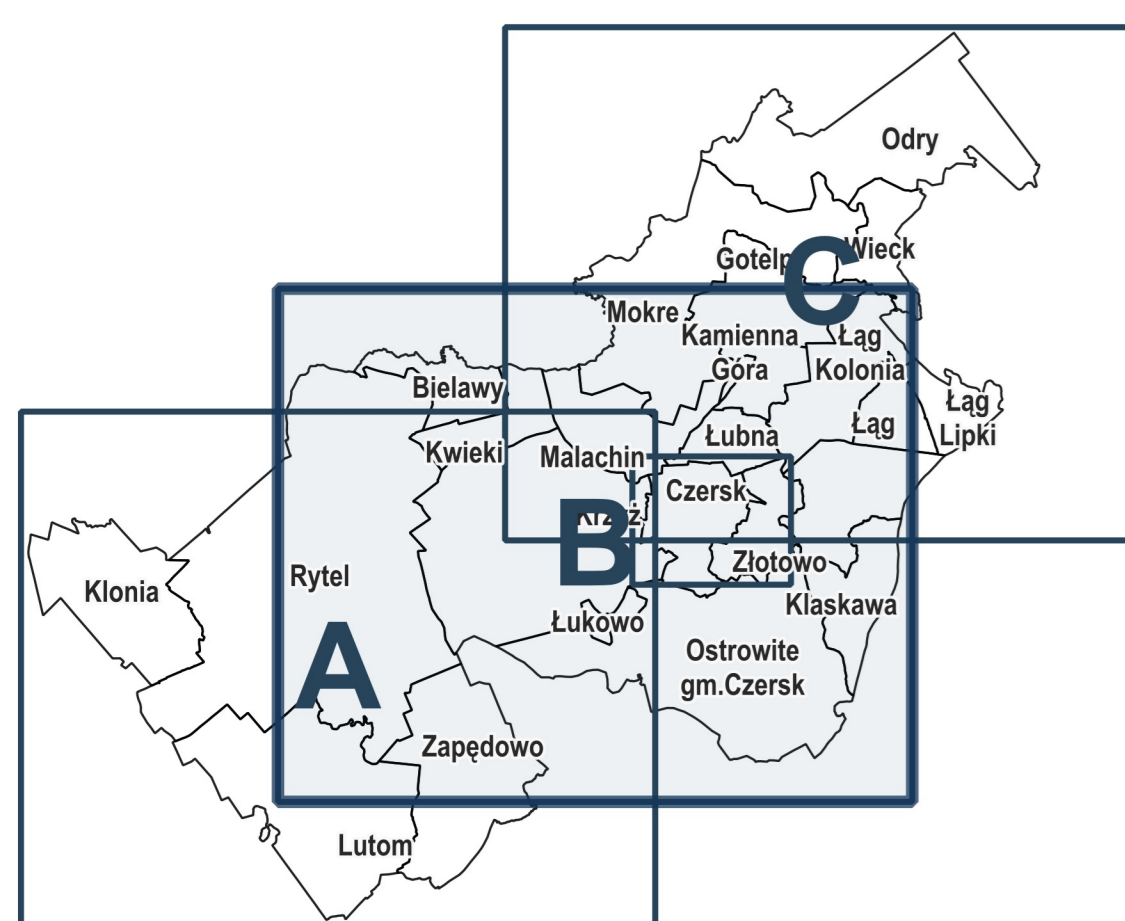


- obszar objęty planem ogólnym gminy
- obszar uzupełnienia zabudowy
- obszar zabudowy średniookresowej

Strefy planistyczne:

- strefa wielofunkcyjna z zabudową mieszkaniową wielorodzinną
- strefa wielofunkcyjna z zabudową mieszkaniową jednorodzinną
- strefa wielofunkcyjna z zabudową zagrodową
- strefa usługowa
- strefa gospodarcza
- strefa infrastrukturalna
- strefa zieleni i rekreacji
- strefa cmentarzy
- strefa otwarta
- strefa komunikacyjna

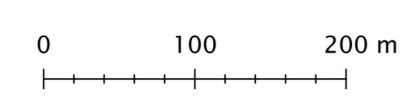
- budynki
- 5/11 - działki ewidencyjne



PLAN OGÓLNY GMINY CZERSK

arkusz MIASTO

ORGAN SPORZADZAJĄCY: skala: 1 : 5000
Burmistrz Czerska



- obszar objęty planem ogólnym gminy
- obszar uzupełnienia zabudowy
- obszar zabudowy śródmiejskiej

Strefy planistyczne:

- 8B5 - strefa wielofunkcyjna z zabudową mieszkaniową wielorodzinną
- 8S - strefa wielofunkcyjna z zabudową mieszkaniową jednorodzinną
- 8Z - strefa wielofunkcyjna z zabudową zagrodową
- 8D - strefa usługowa
- 8P - strefa gospodarcza
- 8I - strefa infrastrukturalna
- 8N - strefa zieleni i rekreacji
- 8C - strefa cmentarzy
- 8O - strefa otwarta
- 8K - strefa komunikacyjna

- budynki
- 5/11 - działki ewidencyjne

