

## PROTOKÓŁ Z PRZEPROWADZENIA GEOANKIETY

Protokół został sporządzony w dniu 15 maja 2026 r. przez Małgorzatę Janikowską, Kierownika Wydziału Planowania i Gospodarki Urzędu Miejskiego w Czersku.

W czasie trwania konsultacji społecznych do projektu planu ogólnego gminy Czersk wraz z prognozą oddziaływania na środowisko, istniała możliwość wzięcia udziału w geoankiecie. Zgodnie z informacją zawartą w ogłoszeniu z 9 kwietnia 2026 r., w czasie przewidzianym na konsultacje społeczne, tj. w dniach od 10 kwietnia 2026 r. do 11 maja 2026 r., geoankieta dostępna była na platformie internetowej [www.voxly.pl/czersk](http://www.voxly.pl/czersk).

Geoankieta jest narzędziem służącym do zgłoszenia uwag do projektowanego dokumentu, m.in. przez wskazanie konkretnego miejsca na mapie i dopisania do niego komentarza. Geoankieta na platformie [www.voxly.pl/czersk](http://www.voxly.pl/czersk) dostępna była dla wszystkich odwiedzających stronę, bez konieczności logowania, w pełni anonimowa. Zawarto w niej 10 pytań, w tym 4 zadania przestrzenne. Jako załącznik do niniejszego raportu przedstawia się projekt geoankiety oraz zrzuty ekranu z platformy [www.voxly.pl/czersk](http://www.voxly.pl/czersk), zawierające wykaz pytań i zadań.

W czasie przewidzianym na konsultacje społeczne w geoankiecie wzięło udział 11 interesariuszy – platforma [www.voxly.pl/czersk](http://www.voxly.pl/czersk) zarejestrowała wpływ 11 ankiet. Poniżej przedstawiono zestawienia tabelaryczne z odpowiedziami do geoankiety oraz ryciny z lokalizacją odpowiedzi do zadań przestrzennych.

*Tabela 1. Odpowiedzi do pytania nr 1 - Jak ocenia Pan/Pani obecne zagospodarowanie obszaru Gminy Czersk?*

| id_akcji_ankiety | bardzo dobrze (spełnia oczekiwania przestrzeni o wysokiej jakości do zamieszkania) | dobrze   | średnio  | źle      | bardzo źle (wymaga gruntownych przekształceń zagospodarowania przestrzeni) |
|------------------|--|----------|----------|----------|--|
| 10063            | 0  | 0        | 0        | 0        | 1  |
| 10064            | 0  | 0        | 0        | 1        | 0  |
| 10065            | 0  | 0        | 1        | 0        | 0  |
| 10176            | 1  | 0        | 0        | 0        | 0  |
| 10185            | 0  | 0        | 0        | 0        | 1  |
| 10193            | 0  | 0        | 1        | 0        | 0  |
| 10198            | 0  | 0        | 0        | 0        | 1  |
| 10204            | 0  | 0        | 1        | 0        | 0  |
| 10205            | 0  | 1        | 0        | 0        | 0  |
| 10307            | 0  | 0        | 1        | 0        | 0  |
| 10313            | 0  | 0        | 1        | 0        | 0  |
| <b>suma</b>      | <b>1</b>   | <b>1</b> | <b>5</b> | <b>1</b> | <b>3</b>   |

**Łącznie odpowiedzi na to pytanie: 11**

| Odpowiedź:   | Liczba wskazań: | Udział wskazań: |
|--|-----------------|-----------------|
| bardzo dobrze (spełnia oczekiwania przestrzeni o wysokiej jakości do zamieszkania) | 1               | 9%              |
| dobrze   | 1               | 9%              |
| średnio  | 5               | 45%             |
| źle  | 1               | 9%              |
| bardzo źle (wymaga gruntowych przekształceń zagospodarowania przestrzeni)          | 3               | 27%             |

Udział wskazań



■ bardzo dobrze (spełnia oczekiwania przestrzeni o wysokiej jakości do zamieszkania)
 ■ dobrze
 ■ średnio
 ■ źle
 ■ bardzo źle (wymaga gruntowych przekształceń zagospodarowania przestrzeni)

Liczba wskazań



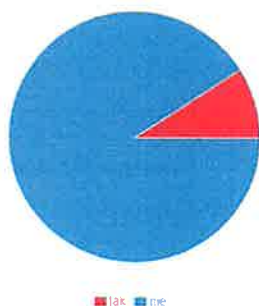
**Tabela 2. Odpowiedzi do pytania nr 2 - Czy uważa Pan/Pani, że zaproponowane strefy planistyczne odpowiadają potrzebom rozwojowym gminy?**

| id_akcji_ankiety | Tak      | Nie       |
|------------------|----------|-----------|
| 10063            | 0        | 1         |
| 10064            | 0        | 1         |
| 10065            | 0        | 1         |
| 10176            | 1        | 0         |
| 10185            | 0        | 1         |
| 10193            | 0        | 1         |
| 10198            | 0        | 1         |
| 10204            | 0        | 1         |
| 10205            | 0        | 1         |
| 10307            | 0        | 1         |
| 10313            | 0        | 1         |
| <b>suma</b>      | <b>1</b> | <b>10</b> |

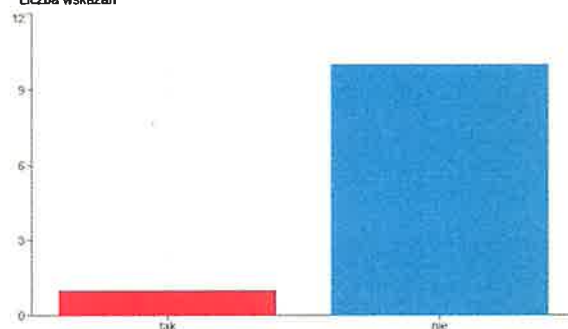
Łącznie odpowiedzi na to pytanie: 11

| Odpowiedź: | Liczba wskazań: | Udział wskazań: |
|------------|-----------------|-----------------|
| tak        | 1               | 9%              |
| nie        | 10              | 91%             |

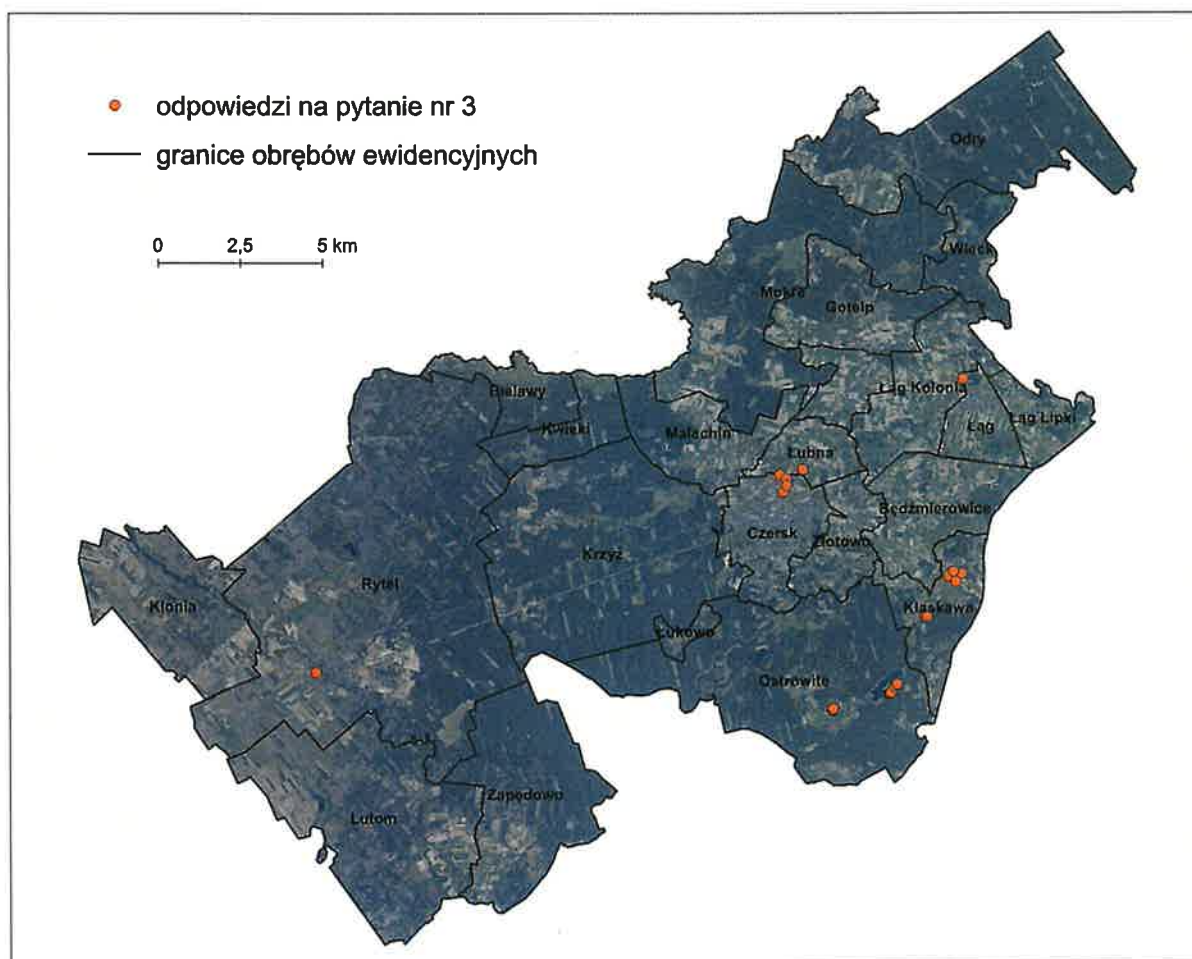
Udział wskazań



Liczba wskazań



3. Jeśli w poprzednim pytaniu udzielił/a Pan/Pani odpowiedzi „nie”, proszę o wskazanie na mapie stref, które wymagają Pana/Pani zdaniem zmian oraz proponowanego rozwiązania.



Rysunek 1. Lokalizacja odpowiedzi na pytanie nr 3 (podkład: geoportal.gov.pl)

Tabela 3. Odpowiedzi do pytania nr 4 - Czy uważa Pani/Pan, że na obszarze Gminy Czersk występują tereny, które powinny zostać chronione przed zabudową?

| id_akcji_ankiety | Tak      | Nie      |
|------------------|----------|----------|
| 10063            | 1        | 0        |
| 10064            | 0        | 1        |
| 10065            | 0        | 1        |
| 10176            | 0        | 1        |
| 10185            | 0        | 1        |
| 10193            | 0        | 1        |
| 10198            | 0        | 1        |
| 10204            | 0        | 1        |
| 10205            | 1        | 0        |
| 10307            | 0        | 1        |
| 10313            | 1        | 0        |
| <b>suma</b>      | <b>3</b> | <b>8</b> |

Łącznie odpowiedzi na to pytanie: 11

Odpowiedź:

tak

nie

Liczba wskazań:

3

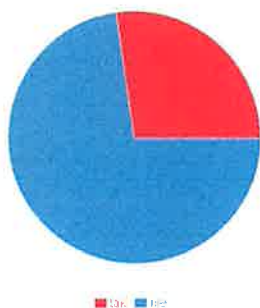
8

Udział wskazań:

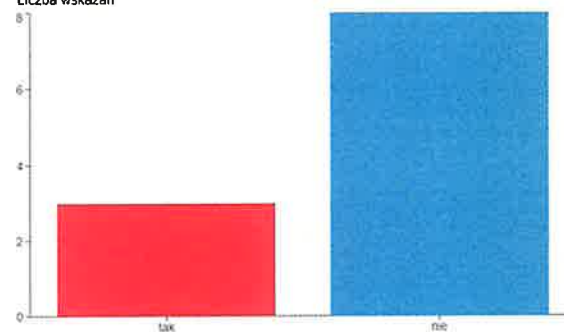
27%

73%

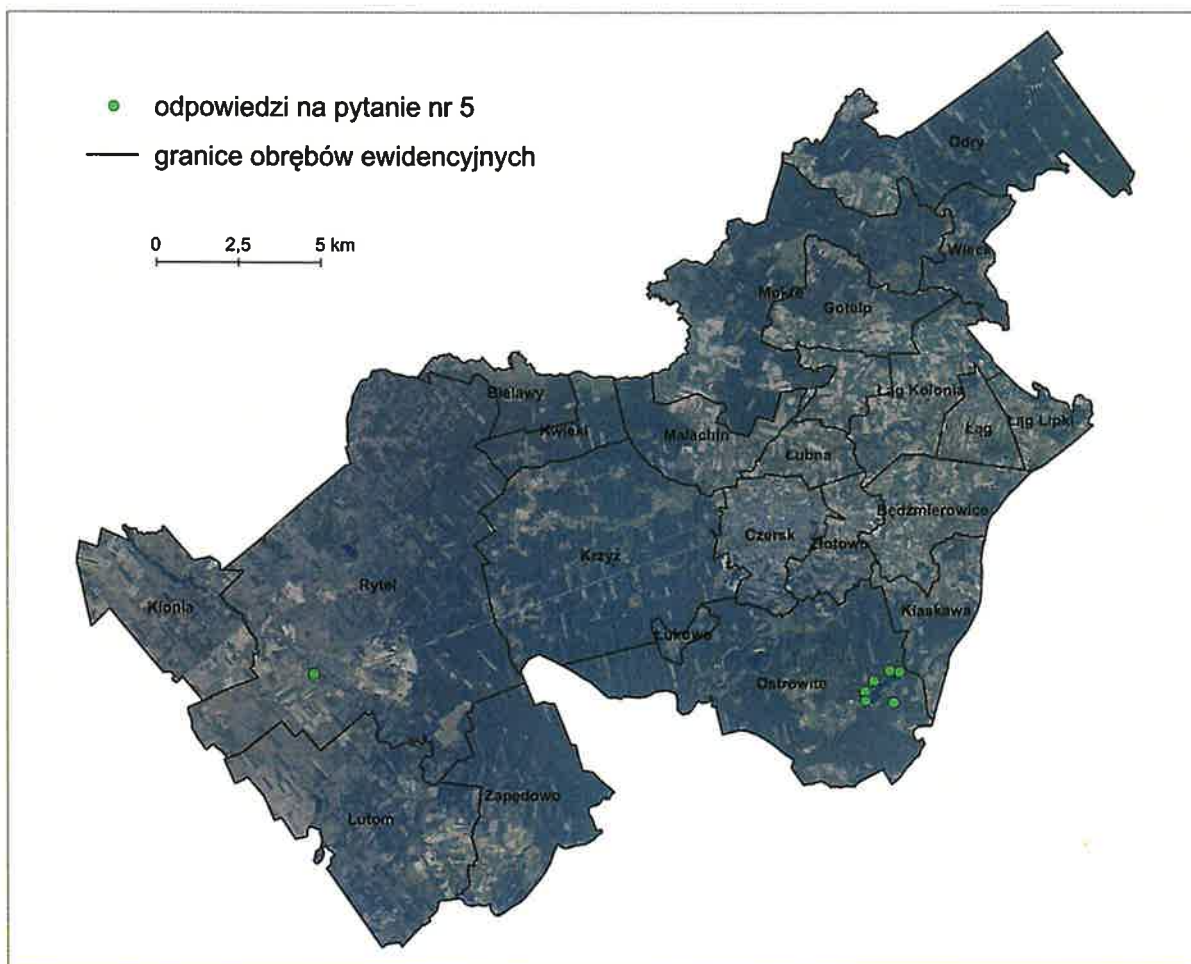
Udział wskazań



Liczba wskazań



5. Jeśli w poprzednim pytaniu udzielił/a Pan/Pani odpowiedzi „tak”, proszę o wskazanie na mapie stref i uzasadnienie wyboru.



Rysunek 2. Lokalizacja odpowiedzi na pytanie nr 5 (podkład: geoportal.gov.pl)

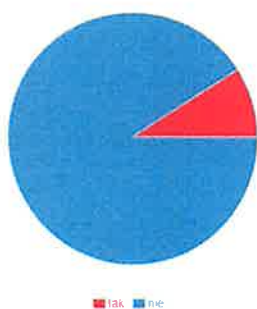
Tabela 4. Odpowiedzi do pytania nr 6 - Czy uważa Pani/Pan, że projekt planu ogólnego gminy wyznacza za dużo stref związanych z którąś z funkcji?

| id_akcji_ankiety | Tak      | Nie       |
|------------------|----------|-----------|
| 10063            | 0        | 1         |
| 10064            | 0        | 1         |
| 10065            | 0        | 1         |
| 10176            | 0        | 1         |
| 10185            | 1        | 0         |
| 10193            | 0        | 1         |
| 10198            | 0        | 1         |
| 10204            | 0        | 1         |
| 10205            | 0        | 1         |
| 10307            | 0        | 1         |
| 10313            | 0        | 1         |
| <b>suma</b>      | <b>1</b> | <b>10</b> |

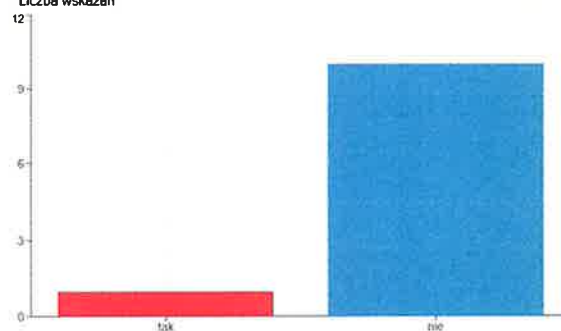
**Łącznie odpowiedzi na to pytanie: 11**

| Odpowiedź: | Liczba wskazań: | Udział wskazań: |
|------------|-----------------|-----------------|
| tak        | 1               | 9%              |
| nie        | 10              | 91%             |

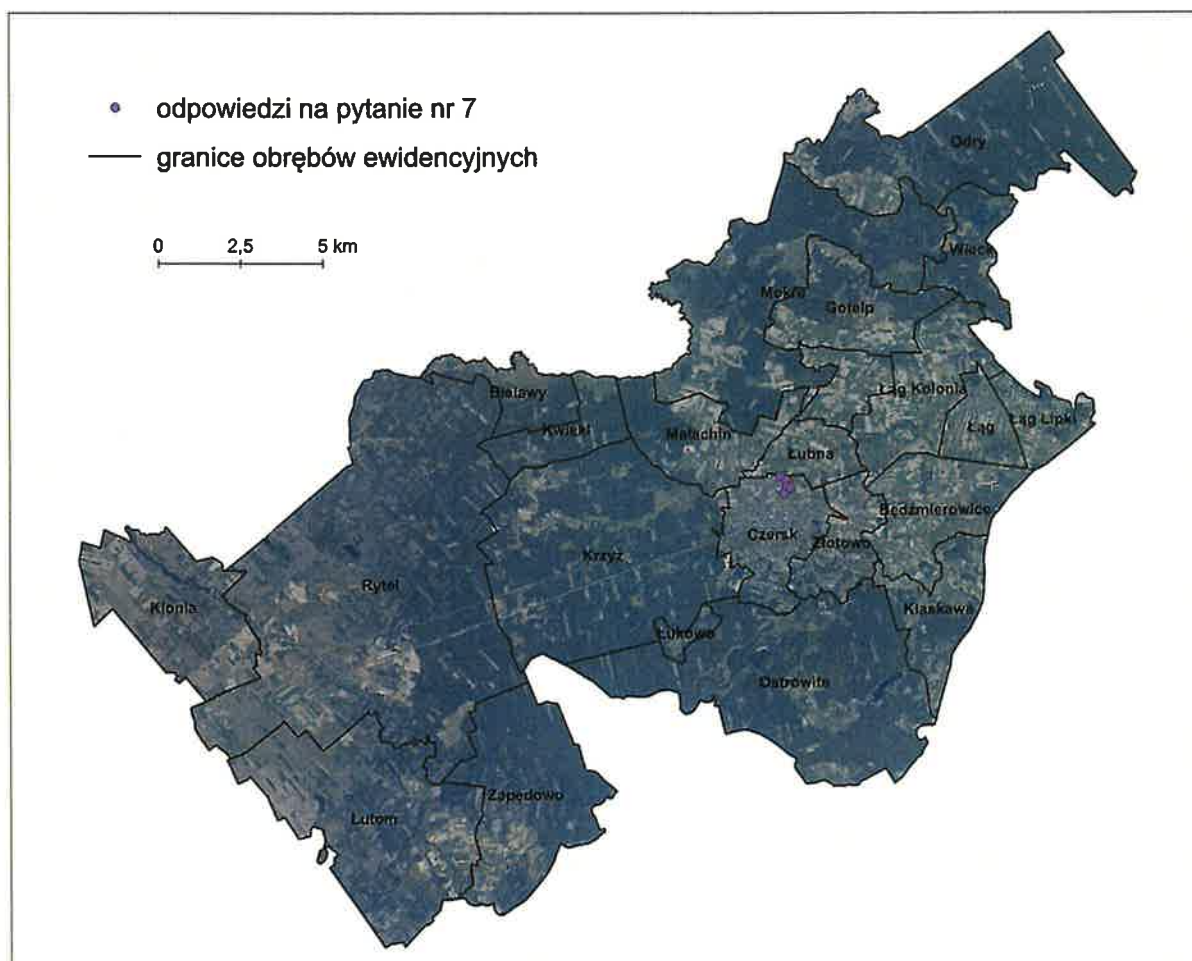
Udział wskazań



Liczba wskazań



7. Jeśli w poprzednim pytaniu udzielił/a Pan/Pani odpowiedzi „tak”, proszę o wskazanie tych stref na mapie i uzasadnienie wyboru.



Rysunek 3. Lokalizacja odpowiedzi na pytanie nr 7 (podkład: geoportal.gov.pl)

Tabela 5. Odpowiedzi do pytania nr 8 - Czy uważa Pani/Pan, że projekt planu ogólnego gminy wyznacza za mało stref związanych z którąś z funkcji?

| id_akcji_ankiety | Tak      | Nie      |
|------------------|----------|----------|
| 10063            |          |          |
| 10064            | 0        | 1        |
| 10065            | 0        | 1        |
| 10176            | 0        | 1        |
| 10185            | 1        | 0        |
| 10193            | 0        | 1        |
| 10198            | 0        | 1        |
| 10204            |          |          |
| 10205            | 1        | 0        |
| 10307            | 1        | 0        |
| 10313            |          |          |
| <b>suma</b>      | <b>3</b> | <b>5</b> |

Łącznie odpowiedzi na to pytanie: 8

Odpowiedź:

Liczba wskazań:

Udział wskazań:

tak

3

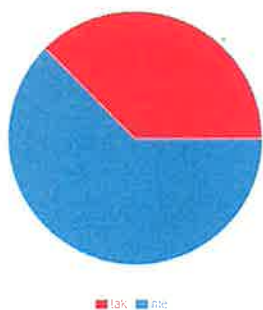
38%

nie

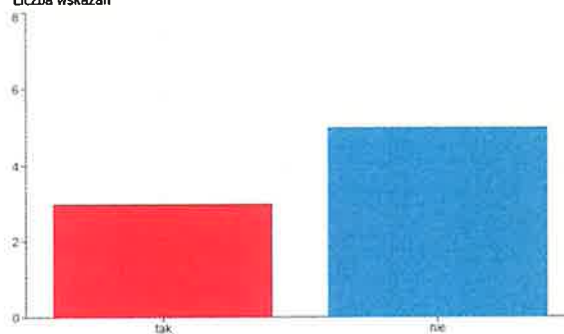
5

63%

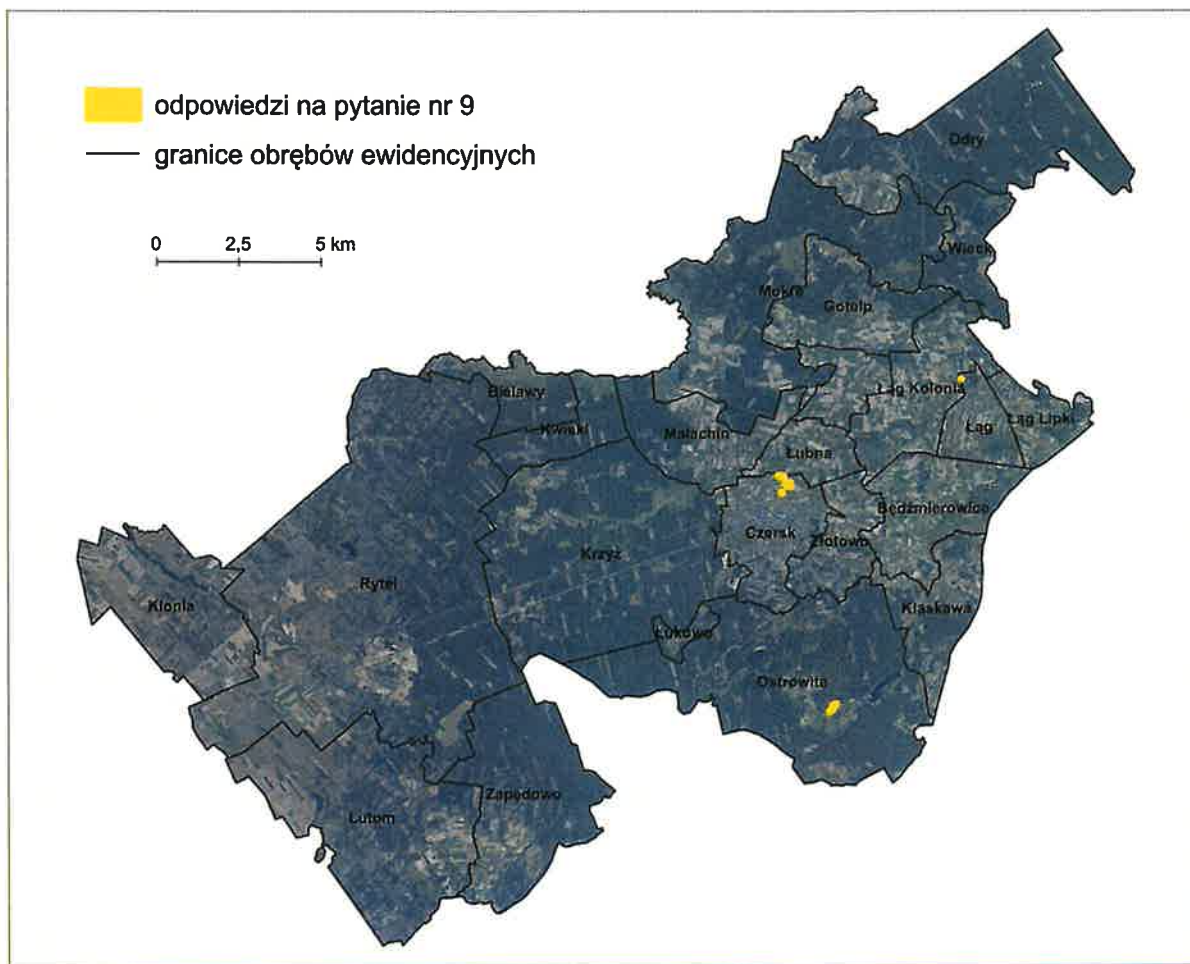
Udział wskazań



Liczba wskazań



9. Jeśli w poprzednim pytaniu udzielił/a Pan/Pani odpowiedzi „tak”, proszę o wskazanie tych stref na mapie i uzasadnienie wyboru.



Rysunek 4. Lokalizacja odpowiedzi na pytanie nr 9 (podkład: geoportal.gov.pl)

Tabela 6. Odpowiedzi do pytania nr 10 - Skąd wynika Pana/Pani zainteresowanie przedmiotowym obszarem?

| id_akcji_ankiety | Miejsce zamieszkania w gminie | Miejsce pracy w gminie | Posiadana nieruchomość na terenie gminy | Miejsce spędzania wolnego czasu | Aktywny udział w życiu lokalnej społeczności | inne                                 |
|------------------|-------------------------------|------------------------|---|---------------------------------|--|--------------------------------------|
| 10063            | 1                             | 1                      | 1                                       | 1                               |  |                                      |
| 10064            | 1                             | 0                      | 0                                       | 0                               | 0  |                                      |
| 10065            | 1                             | 0                      | 0                                       | 0                               | 0  |                                      |
| 10176            | 0                             | 0                      | 1                                       | 1                               | 0  |                                      |
| 10185            | 1                             | 0                      | 0                                       | 0                               | 0  |                                      |
| 10193            | 0                             | 0                      | 0                                       | 1                               | 0  |                                      |
| 10198            | 0                             | 0                      | 1                                       | 1                               | 0  |                                      |
| 10204            | 0                             | 1                      | 0                                       | 1                               |  |                                      |
| 10205            | 1                             | 0                      | 0                                       | 0                               | 0  |                                      |
| 10307            | 0                             | 0                      | 1                                       | 0                               | 0  | Jestem właścicielem wskazanej w pkt. |

|       |   |   |   |   |   |                             |
|-------|---|---|---|---|---|-----------------------------|
|       |   |   |   |   |   | 3 oraz pkt. 9 nieruchomości |
| 10313 | 1 | 1 | 0 | 0 |   |                             |
| suma  | 6 | 3 | 4 | 5 | 0 | 1                           |

Łącznie odpowiedzi na to pytanie: 22

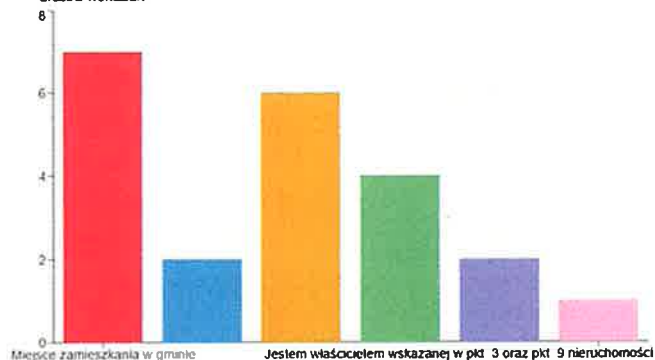
| Odpowiedź:  | Liczba wskazań: | Udział wskazań: |
|---|-----------------|-----------------|
| Miejsce zamieszkania w gminie                                   | 7               | 32%             |
| Miejsce pracy w gminie  | 2               | 9%              |
| Posiadana nieruchomość na terenie gminy                         | 6               | 27%             |
| Miejsce spędzania wolnego czasu                                 | 4               | 18%             |
| Aktywny udział w życiu lokalnej społeczności                    | 2               | 9%              |
| Jestem właścicielem wskazanej w pkt. 3 oraz pkt 9 nieruchomości | 1               | 5%              |

Udział wskazań



■ Miejsce zamieszkania w gminie
 ■ Miejsce pracy w gminie
 ■ Posiadana nieruchomość na terenie gminy
 ■ Miejsce spędzania wolnego czasu
 ■ Aktywny udział w życiu lokalnej społeczności
 ■ Jestem właścicielem wskazanej w pkt. 3 oraz pkt 9 nieruchomości

Liczba wskazań



## Podsumowanie

### 1. Jak ocenia Pan/Pani obecne zagospodarowanie obszaru Gminy Czersk?

Najwięcej osób udzieliło odpowiedzi „średnio” - 5, aż 3 „bardzo źle”, po 1 „bardzo dobrze”, „dobrze” i „źle”.

Wynika z tego, że ankieterowani są podzieleni pod względem opinii w tym temacie, jednak niezadowoleni z obecnego zagospodarowania gminy stanowią mniejszą grupę.

### 2. Czy uważa Pan/Pani, że zaproponowane strefy planistyczne odpowiadają potrzebom rozwojowym gminy?

Zdecydowana większość - 10 na 11 osób odpowiedziała „nie”, tylko 1 uważa, że zaproponowane strefy odpowiadają potrzebom rozwojowym gminy.

### 3. Jeśli w poprzednim pytaniu udzielił/a Pan/Pani odpowiedzi „nie”, proszę o wskazanie na mapie stref, które wymagają Pana/Pani zdaniem zmian oraz proponowanego rozwiązania.

Jako miejsca do zmian na mapie wskazano lokalizacje w Rytlu, Ostrowite, Klaskawie, Czersku, Łubnej i Łęgu.

Dla północnej części Czerska ankietowani wnosili o możliwość rozbudowy zabudowy jednorodzinnej lub wielorodzinnej.

W Łubnej zawarto nieformalną uwagę o przeznaczenie działki nr 235 na strefę mieszkaniową jednorodziną.

W Łęgu zaznaczono działkę, dla której złożono wnioski o odwołanie działki.

W Klaskawie 4 lokalizacje opisano jako „bez komentarza”, dla dwóch wnioskowano o wniesienie strefy SJ.

W Ostrowitem 11 lokalizacji opisano jako „bez komentarza”, dla 1 w miejscowości Kurcze wnioskowano o możliwość rozwoju zabudowy jako alternatywę dla zabudowy centrum Ostrowitego.

Jedyną lokalizację w Rytlu opisano jako „bez komentarza”.

4. Czy uważa Pani/Pan, że na obszarze Gminy Czersk występują tereny, które powinny zostać chronione przed zabudową?

Jedynie 3 ankietowanych uważa, że tak, pozostałych 8, że nie.

5. Jeśli w poprzednim pytaniu udzielił/a Pan/Pani odpowiedzi „tak”, proszę o wskazanie na mapie stref i uzasadnienie wyboru.

Jako odpowiedź przestrzenną w nawiązaniu do pytania 4, jako tereny do ochrony przed zabudową, wskazano 1 lokalizację w Rytlu („bez komentarza”) i kilka wokół jeziora w Ostrowitem („Zabudowa miejscowości turystycznej Ostrowite nie powinna mieć miejsca w terenie leśnym, stanowi to nie tylko zagrożenie pożarami, ale pozbawia bogate w runo i drzewostan tereny miejscowości Ostrowite jezioro otoczone lasami to perełka, zabudowa powinna być kontynuowana w sąsiednich dobrze skomunikowanych z Ostrowitem miejscowościach Konewki, Kurcze, Dąbki to tereny piaszczyste o niskiej przydatności dla rolnictwa ubogie dla produkcji stanowią fundament pod zabudowę - strefę SJ”).

6. Czy uważa Pani/Pan, że projekt planu ogólnego gminy wyznacza za dużo stref związanych z którąś z funkcji?

1 ankietowany uznał, że tak, 10 - że nie.

7. Jeśli w poprzednim pytaniu udzielił/a Pan/Pani odpowiedzi „tak”, proszę o wskazanie tych stref na mapie i uzasadnienie wyboru.

Jedyna osoba, która uznała w poprzednim pytaniu, że pog wyznacza za dużo stref związanych z którąś z funkcji, wskazała północno-wschodnie tereny Czerska z uzasadnieniem „za dużo strefy otwartej ograniczającej rozbudowę miasta”.

8. Czy uważa Pani/Pan, że projekt planu ogólnego gminy wyznacza za mało stref związanych z którąś z funkcji?

3 osoby udzieliły odpowiedzi „tak”, a 5 „nie”. Większość uznała, iż pog nie wyznacza za małej ilości stref związanych z którąś z funkcji.

9. Jeśli w poprzednim pytaniu udzielił/a Pan/Pani odpowiedzi „tak”, proszę o wskazanie tych stref na mapie i uzasadnienie wyboru.

Wskazane zostały tereny:

- na północy obrębu Łąg („Jestem właścicielem działki. Do RDOŚ został złożony wniosek o przekształcenie części działki (odlesienie). Numer sprawy RDOŚ-Gd-WOO.420.74.2025.IBA.6 z dnia 03.09.2025 (data wpływu do RDOŚ). Zależy mi na ustaleniu na tym obszarze strefy SJ - Strefa wielofunkcyjna z zabudową mieszkaniową jednorodzinną”),
- na północy Czerska („za dużo strefy otwartej możliwa zabudowa jednorodzinna lub wielorodzinna”),
- w miejscowości Kurcze („bez komentarza”).

#### 10. Skąd wynika Pana/Pani zainteresowanie przedmiotowym obszarem?

W tym pytaniu istniała możliwość wybrania więcej niż 1 odpowiedzi. Najczęściej wybierano odpowiedź „miejsce zamieszkania w gminie” - sumarycznie 6 osób, często łączona z odpowiedzią „miejsce pracy w gminie” - oraz „miejsce spędzania wolnego czasu” - 5 osób, łączona z odpowiedzią „posiadana nieruchomość na terenie gminy”. Wskazuje to na dwojaki charakter gminy - osadniczy oraz rekreacyjny, wypoczynkowy, ale też żywe zainteresowanie planem ogólnym przez obie grupy.

Z geoankiet wynika, że interesariusze mają większe oczekiwania względem rozwoju gminy, szczególnie w mieście Czersku (północno-wschodnia część), Ostrowitem i Klaskawie. Jest też grupa, która sugeruje ochronę przed zabudową terenów w rejonie jeziora w Ostrowitem, a jako alternatywę do rozwoju wskazuje sąsiednią wieś Kurcze.

Przeprowadzenie ankiety miało na celu zbadanie opinii mieszkańców gminy i innych interesariuszy na temat projektu pog. Prezentowane wyniki mają charakter poglądowy, obiektywny. Geoankieta jest odrębnym narzędziem konsultacji społecznej, nie stanowi zamiennika dla uwag i nie podlega rozstrzygnięciom Burmistrza.

*Spona dyktu!*  
**KIEROWNIK WYDZIAŁU**  
*Małgorzata Janikowska*

**BURMISTRZ**  
*Daniel Szpręga*