
USŁUGI PROJEKTOWE

LESZEK ZABROCKI

ul.Sportowa 18, 89-650 CZERSK, NIP 555-131-33-35

tel/fax. 52/398 89 12, tel. kom. 608 284 902

**PROJEKT
CZASOWEJ
ORGANIZACJI RUCHU**

**ZAMIERZENIE
BUDOWLANE** : **PRZEBUDOWA MOSTU W CIĄGU AL.1000 LECIA
DROGI GMINEJ NR 223045G W KM 0+385**

LOKALIZACJA : **DZIAŁKA NR 1188/24,1188/33,1188/34,1188/35/1188/36
GMINA CZERSK
POWIAT CHOJNICKI
WOJEWÓDZCTWO POMORSKIE**

INWESTOR : **GMINA CZERSK
UL KOŚCIUSZKI 27
89-650 CZERSK**

**JEDNOSTKA
PROJEKTOWA** : **USŁUGI PROJEKTOWE LESZEK ZABROCKI
UL.SPORTOWA 18. 89-650 CZERSK**

1.

09 CZERWCA 2016

SPIS ZAWARTOŚCI PROJEKTU

CZĘŚĆ OPISOWA

1. Opis techniczny	str. 2
1.1. Podstawa opracowania	str. 2
1.2. Przedmiot opracowania	str. 2
1.3. Charakterystyka drogi i ruchu – stan istniejący	str. 2
1.4. Charakterystyka drogi i ruchu – stan projektowany	str. 2
1.5. Projektowana organizacja ruchu	str. 3
1.6. Termin realizacji projektu	str. 4
1.7. Uwagi końcowe	str. 4

CZĘŚĆ RYSUNKOWA

Rys. 1. Orientacja – punkty ustawienia znaków	skala 1:-	str. 5
Rys. 2. Ustawienie znaków pkt. A	skala 1:500	str. 6
Rys. 3. Ustawienie znaków pkt. B	skala 1:500	str. 7
Rys. 4. Ustawienie znaków w rejonie przebudowywanego mostu	skala 1:500	str. 8

1. Opis techniczny

1.1. Podstawa opracowania

Projekt organizacji ruchu został opracowany w oparciu o następujące materiały i obowiązujące przepisy:

- Plan sieci drogowej w przedmiotowym terenie
- Ustawa z dnia 20 czerwca 1997 r. Prawo o ruchu drogowym - tekst ujednolicony (Dz. U. Nr 108 z 2005 r. poz.908 z późn. zm)
- Rozporządzenie Ministrów Infrastruktury oraz Spraw Wewnętrznych i Administracji w sprawie znaków i sygnałów drogowychz dnia 31 lipca 2002r w sprawie znaków i sygnałów drogowych (Dz. U. Nr 170,poz. 1393 ze zm.).
- Rozporządzenie Ministra Infrastruktury z dnia 23 września 2003r. w sprawie szczegółowych warunków zarządzania ruchem na drogach oraz wykonywania nadzoru nad tym zarządzaniem (Dz. U. nr 177, poz. 1729 ze zm.).
- Rozporządzenie Ministra Infrastruktury z dnia 3 lipca 2003r. w sprawie szczegółowych warunków technicznych dla znaków i sygnałów drogowych oraz urządzeń bezpieczeństwa ruchu drogowego i warunków ich umieszczania na drogach (Dz. U. Nr 220, poz. 2181 ze zm.).

1.2. Przedmiot opracowania i orientacja

Przedmiotem opracowania jest projekt tymczasowej organizacji ruchu i zabezpieczenia robót drogowych na czas przebudowy mostu drogowego zlokalizowanego w miejscowości Czersk (km 0+385) stanowiącego część drogi gminnej nr 223045

1.3. Charakterystyka drogi i ruchu - stan istniejący

Droga gminna nr 223045G biegnie przez miejscowość Czersk w terenie o małym zróżnicowaniu ukształtowania terenu. Droga biegnie częściowo po niskim nasypie. Wzdłuż części drogi będą rowy przydrożne jednostronne lub dwustronne. Przedmiotowa droga gminna posiada nawierzchnię z kostki betonowej, jednostronne i dwustronne chodniki z kostki betonowej oraz gruntowe pobocza. Jezdnia drogi o szerokości 6,00m .W km 0+385 istniejący most wymaga przebudowy.

1.4. Charakterystyka drogi i ruchu

Parametry drogi:

- klasa techniczna drogi – droga klasy L
- prędkość projektowa na moście – 50km/h
- przekrój poprzeczny – jezdnia 2x3,00m z poboczem gruntowym o szerokości 0,50m i chodnikami o szerokości 2,00m
- dopuszczalne obciążenie 100 kN/oś - kategoria obciążenia ruchem KR1

W ramach przebudowy projektuje się wykonanie następujących robót, obejmujących:

- Przebudowa istniejącego mostu
- Umocnienie brzegu rzeki Czarsk Struga

1.5. Projektowana organizacja ruchu

Całość robót drogowych związanych z przebudową przedmiotowego mostu zostanie wykonana przy całkowitym zamknięciu drogi. Na drodze wprowadzona zostanie tymczasowa organizacja ruchu związana z wyłączeniem dla ruchu punktowego odcinka drogi

Miejsca robót planuje się oznakować w sposób, przedstawiony na załączonych rysunkach, będących integralną częścią niniejszego opracowania.

Oznakowanie na czas robót należy wykonać i ustawić zgodnie z wymogami rozporządzenia Ministra Infrastruktury z dnia 3 lipca 2003r. w sprawie szczegółowych warunków technicznych dla znaków i sygnałów drogowych oraz urządzeń bezpieczeństwa ruchu drogowego i warunków ich umieszczania na drogach (Dz. U. Nr220, poz. 2181 ze zm.).

Znaki zastosowane do oznakowania robót muszą być o jedną grupę wielkości wyższe niż stosowane na danej drodze

Słupki zastosowanych znaków powinny mieć „wyróżnik” w postaci naklejonego paska z żółtej folii pryzmatycznej odblaskowo-fluorescencyjnej.

Na urządzeniach zamykających przejazd (bariery drogowe U-20b) należy umieścić światła ostrzegawcze nadające sygnał czerwony stały lub co najmniej dwa sygnały czerwone pulsujące.

Za zaporami drogowymi ustawionymi prostopadle do osi jezdni należy zastosować osłony energochłonne lub usypać przemy piasku.

Na pozostałych obiektach ograniczających szerokość pasa ruchu należy stosować urządzenia ostrzegawcze nadające sygnały żółte migające Oznakowanie istniejące kolidujące z projektowanym na czas robót należy każdorazowo zastępować lub neutralizować odpowiednią taśmą.

Szerokość jezdni dla tymczasowej organizacji ruchu nie powinna być mniejsza niż:

- 2,75m dla jednego pasa ruchu
- 5,50m dla ruchu dwukierunkowego.

Pojazdy przystosowane do wykonywania robót na drodze powinny być wyposażone w:

- zespoloną lampę ostrzegawczą ze światłem żółtym błyskowo-ksenonowym
- tablicę U-26a lub U-26b, umieszczona z tyłu pojazdu.

Osoby wykonujące czynności związane z robotami w pasie drogowym powinny być ubrane w odzież ostrzegawczą w kolorze pomarańczowym.

1.6. Termin realizacji projektu

**Termin realizacji robót, związanych z przebudowa istniejącej drogi:
Zgodnie z harmonogramem prac budowlanych po podpisaniu umowy z
wykonawcą robót.**

Po wykonaniu wszystkich prac budowlanych, związanych z przebudową mostu, planuje się wprowadzić docelową organizację ruchu identyczną jak dotychczas.

1.7. Uwagi końcowe

Oznakowanie (wielkości znaków, wysokość ich umieszczania, odległość od krawędzi drogi) należy wykonać zgodnie z Rozporządzeniem Ministra Infrastruktury z dnia 3 lipca 2003 r. w sprawie szczegółowych warunków technicznych dla znaków i sygnałów drogowych oraz urządzeń bezpieczeństwa ruchu drogowego i warunków ich umieszczania na drogach (Dz. U. Nr 220, poz. 2181) i „Instrukcją oznakowania robót prowadzonych w pasie drogowym”.

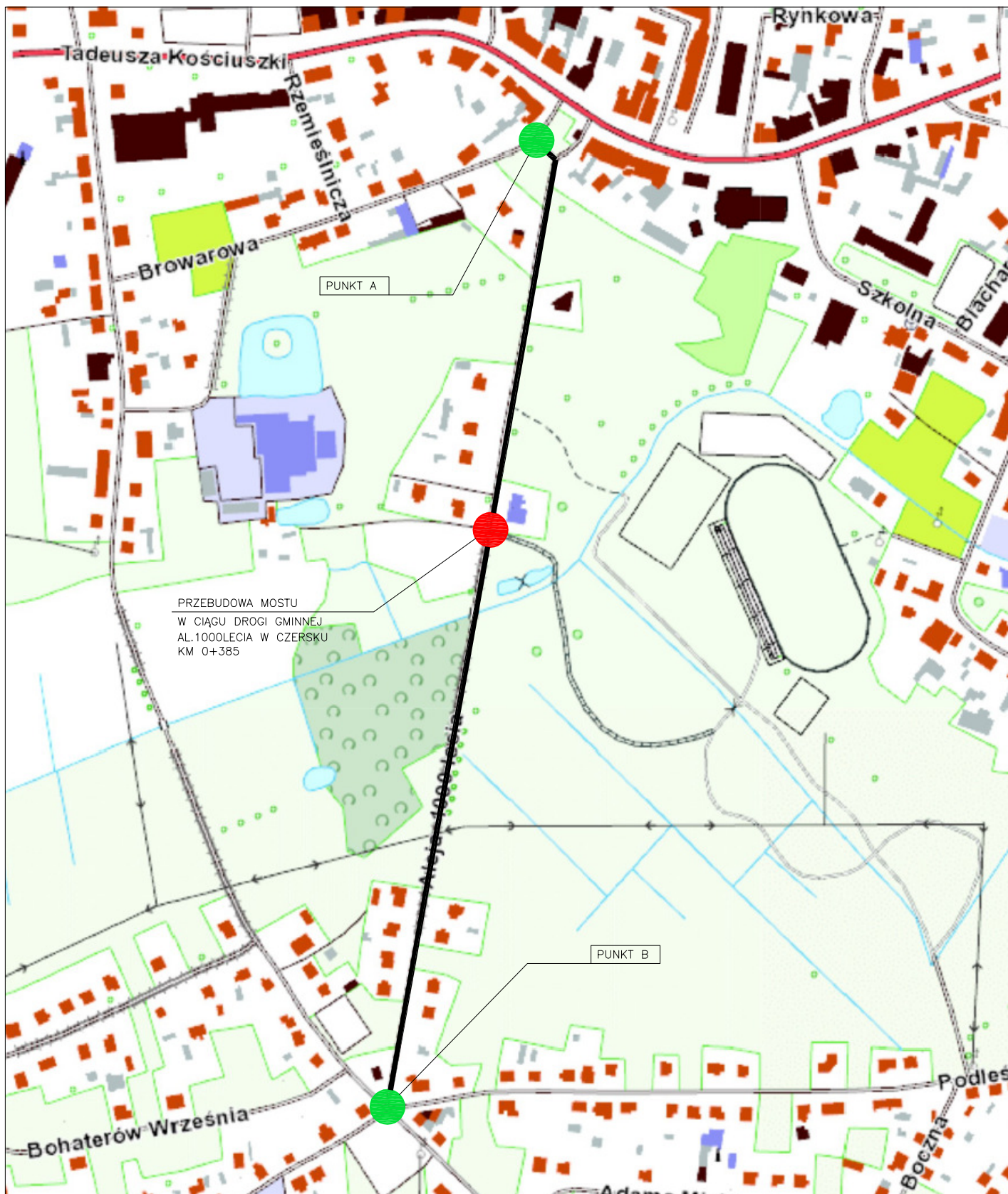
Pozostałe zabezpieczenia należy wykonać zgodnie z obowiązującymi przepisami BHP.

Wykonawca ponosi odpowiedzialność za prawidłowe utrzymanie i funkcjonowanie urządzeń ostrzegawczych.

Na każdym etapie realizacji robót Wykonawca ma bezwzględny obowiązek zapewnić dojazd do posesji mieszkańcom oraz służbom ratunkowym i technicznym.

Projektant :

mgr inż. Leszek Zabrocki _____
upr bud. 120/Gd/2002 specjalność konstrukcja



PRZEBUDOWA MOSTU
W CIĄGU DRÓGI GMINNEJ
AL.1000LECIA W CZERSKU
KM 0+385

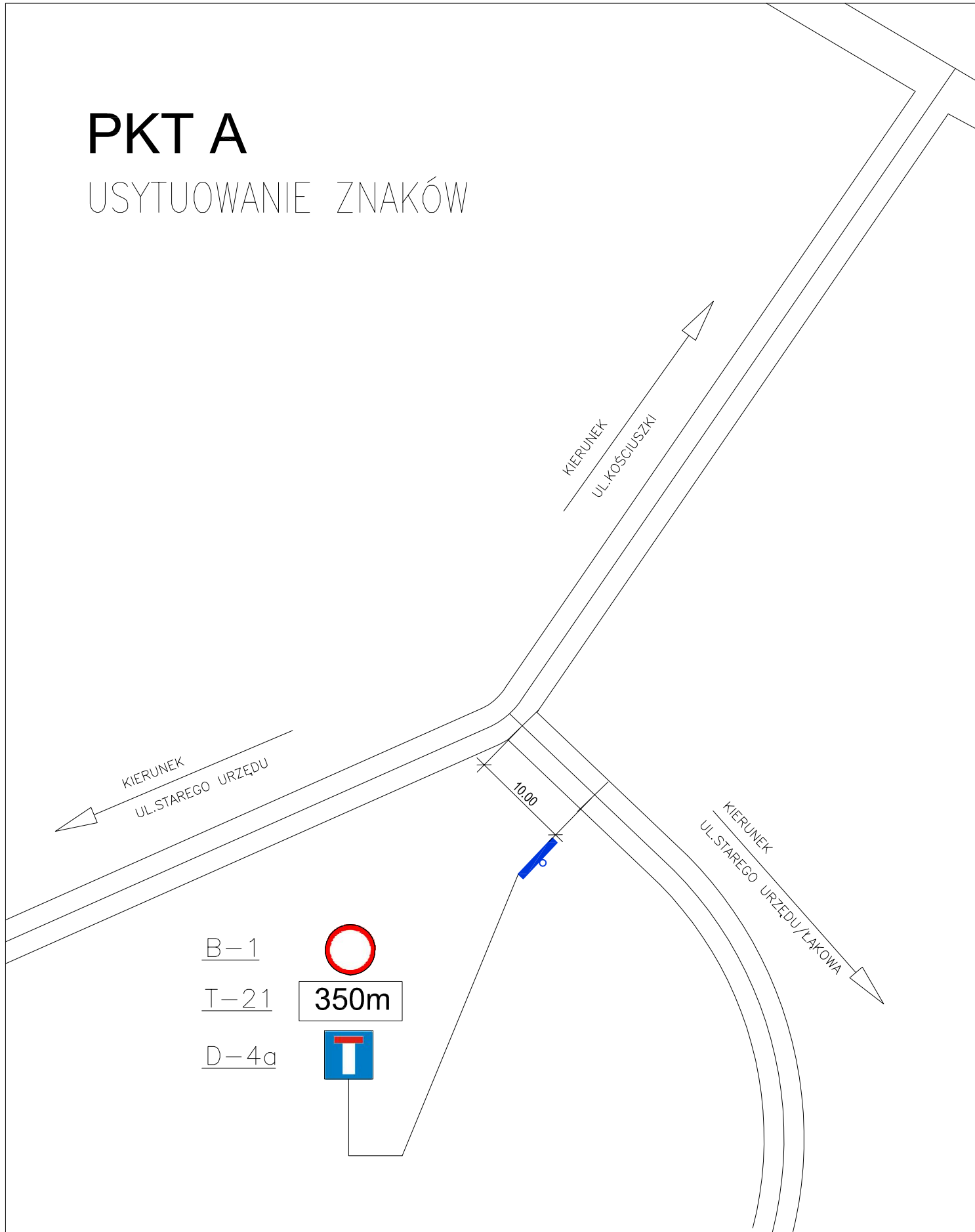
PUNKT A

PUNKT B

Jednostka projektowa		
USŁUGI PROJEKTOWE Leszek Zabrocki CZERSK ul.Sportowa 18		
Nazwa obiektu budowlanego	Adres obiektu budowlanego	
PRZEBUDOWA MOSTU W CIĄGU AL.1000-LECIA NAD RZEKĄ CZERSKA STRUGA	CZERSK AL.1000-LECIA dz.nr 1188/24,1188/33,1188/34,1188/35,1188/36	
Przedmiot rysunku	Nr rysunku	Skala rysunku
ORIENTACJA PUNKTY USTAWIENIA ZNAKÓW	1	1:—
Projektant konstrukcji:		
mgr inż. Leszek Zabrocki upr bud. 122/Gd/2002 specjalność konstrukcja	09.06 2016	

PKT A

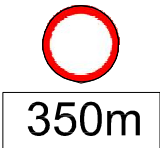
USYTUOWANIE ZNAKÓW



B-1

T-21

D-4a



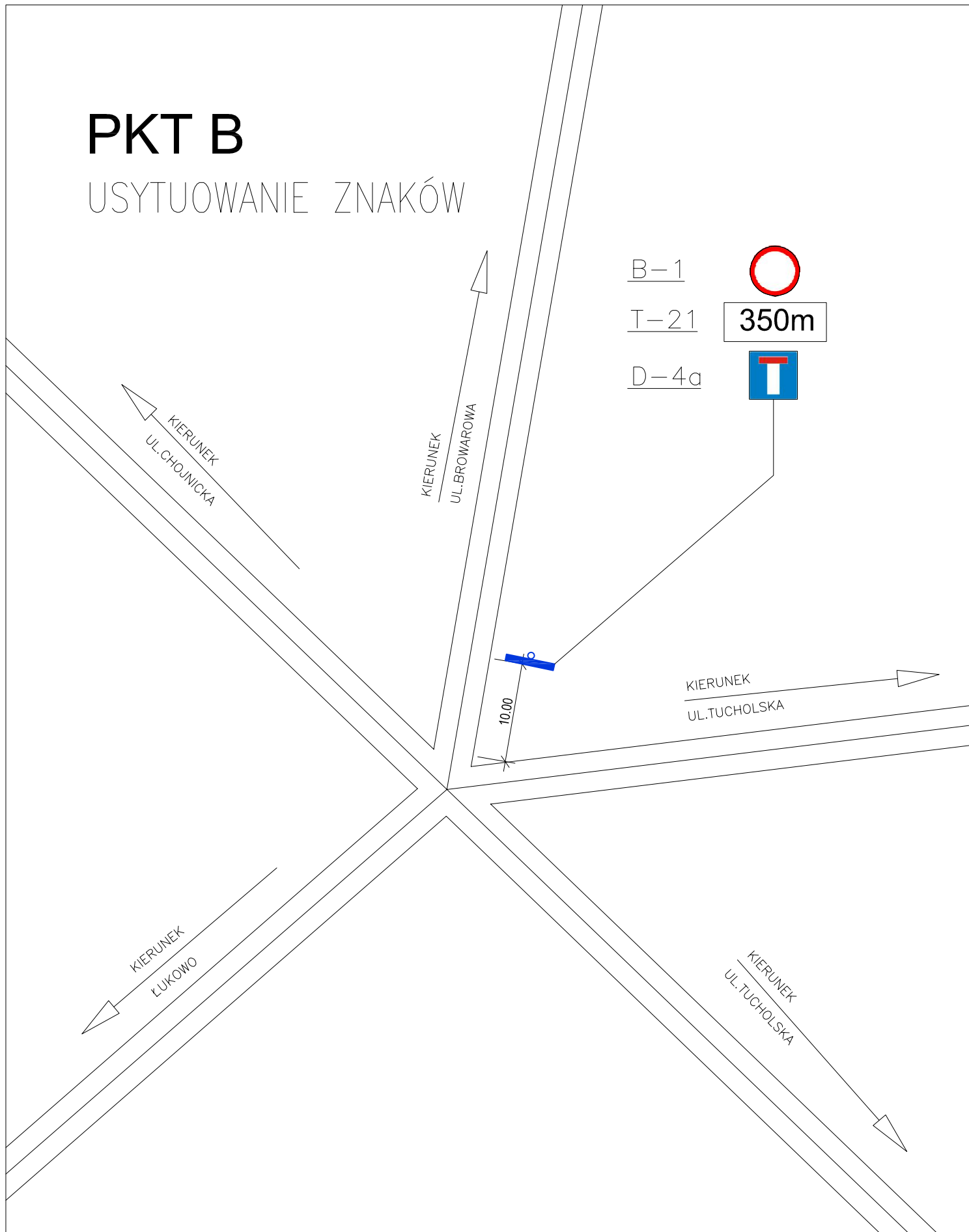
350m



Jednostka projektowa USŁUGI PROJEKTOWE Leszek Zabrocki CZERSK ul.Sportowa 18		
Nazwa obiektu budowlanego PRZEBUDOWA MOSTU W CIĄGU AL.1000-LECIA NAD RZEKĄ CZERSKA STRUGA	Adres obiektu budowlanego CZERSK AL.1000-LECIA dz.nr 1188/24,1188/33,1188/34,1188/35,1188/36	
Przedmiot rysunku USYTUOWANIE ZNAKÓW PKT.A	Nr rysunku 2	Skala rysunku 1:500
Projektant konstrukcji: mgr inż. Leszek Zabrocki upr bud. 122/Gd/2002 specjalność konstrukcja		09 06 2016

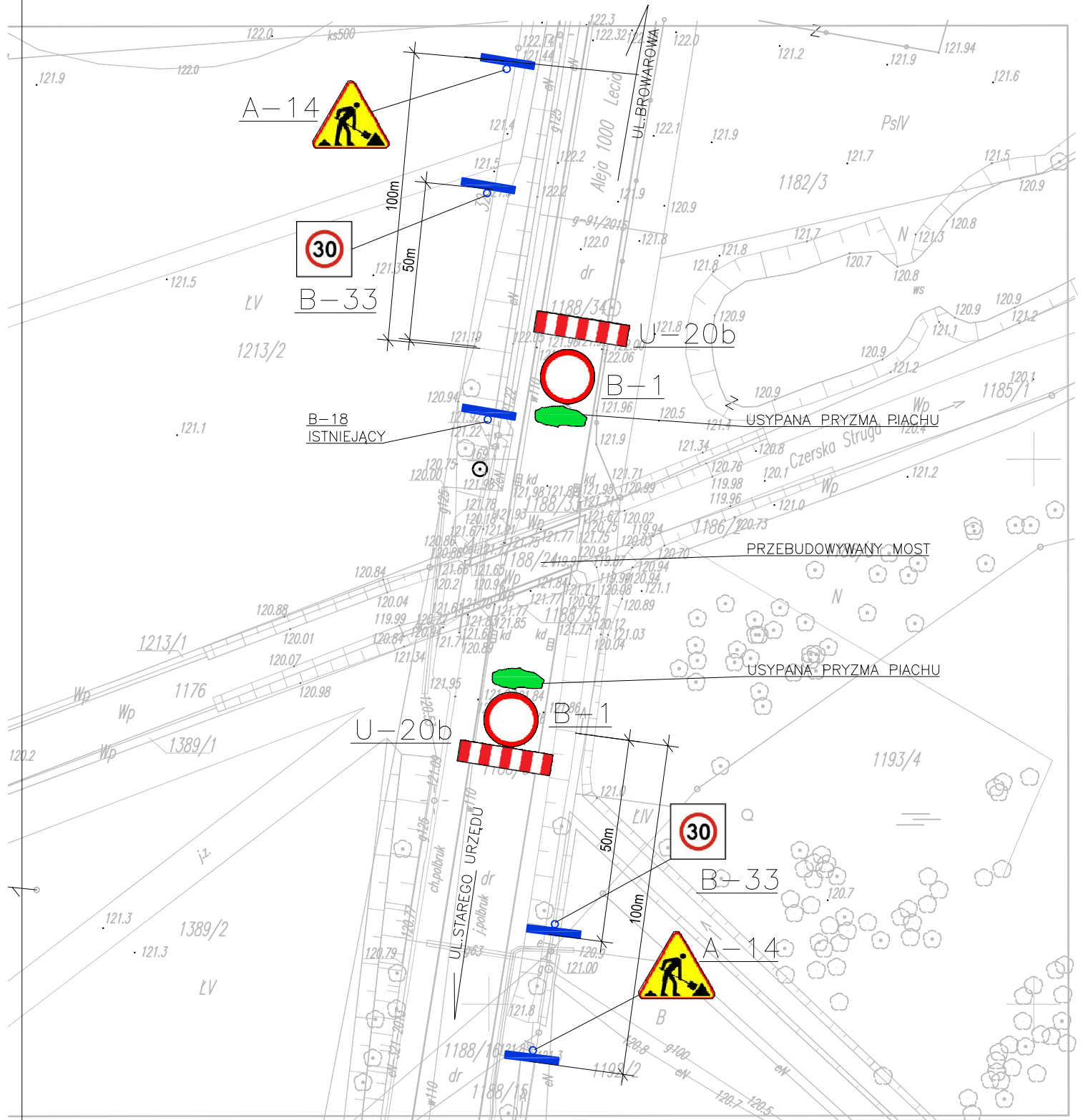
PKT B

USYTUOWANIE ZNAKÓW



Jednostka projektowa USŁUGI PROJEKTOWE Leszek Zabrocki CZERSK ul.Sportowa 18		
Nazwa obiektu budowlanego PRZEBUDOWA MOSTU W CIĄGU AL.1000-LECIA NAD RZEKĄ CZERSKA STRUGA		Adres obiektu budowlanego CZERSK AL.1000-LECIA dz.nr 1188/24,1188/33,1188/34,1188/35,1188/36
Przedmiot rysunku USYTUOWANIE ZNAKÓW PKT.B	Nr rysunku 3	Skala rysunku 1:500
Projektant konstrukcji: mgr inż. Leszek Zabrocki upr bud. 122/Gd/2002 specjalność konstrukcja		09.06 2016

USYTUOWANIE ZNAKÓW W REJONIE PRZEBUDOWYWANEGO MOSTU



Jednostka projektowa USŁUGI PROJEKTOWE Leszek Zabrocki CZERSK ul.Sportowa 18		
Nazwa obiektu budowlanego PRZEBUDOWA MOSTU W CIĄGU AL.1000-LECIA NAD RZEKĄ CZERSKA STRUGA		Adres obiektu budowlanego CZERSK AL.1000-LECIA dz.nr 1188/24,1188/33,1188/34,1188/35,1188/36
Przedmiot rysunku USYTUOWANIE ZNAKÓW W REJONIE PRZEBUDOWYWANEGO MOSTU		Nr rysunku 4
		Skala rysunku 1:500
Projektant konstrukcji: mgr inż. Leszek Zabrocki upr bud. 122/Gd/2002 specjalność konstrukcja		09 06 2016