

ZAŁĄCZNIK NR 1
DO UCHWAŁY NR ...
RADY MIEJSKIEJ W CZERSKU
Z DNIA ...

MIJSCOWY PLAN ZAGOSPODAROWANIA
PRZESTRZENNEGO
TERENU W REJONIE ULICY SZKOLNEJ
W CZERSKU

ORGAN SPORZĄDZAJĄCY:
Burmistrz Czerska

skala: 1:1000
0 10 20 m

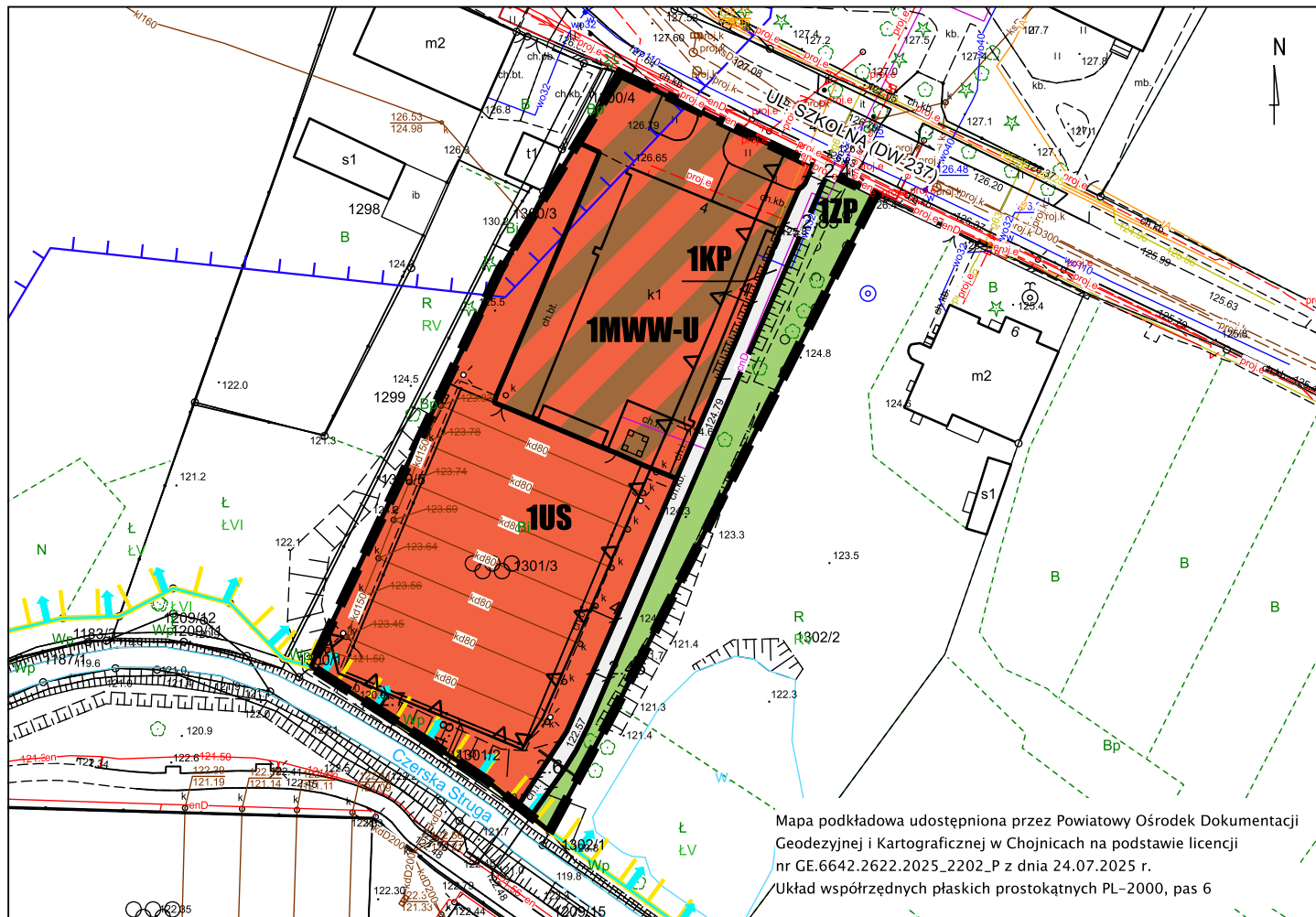
- CZĘŚĆ GRAFICZNA -

OZNACZENIA OBOWIĄZUJĄCYCH USTALEŃ

- granica obszaru objętego planem
- linie rozgraniczające tereny o różnym przeznaczeniu lub różnych zasadach zagospodarowania
- nieprzekraczalne linie zabudowy
- wymiarowanie (w metrach)

przeznaczenie terenu:

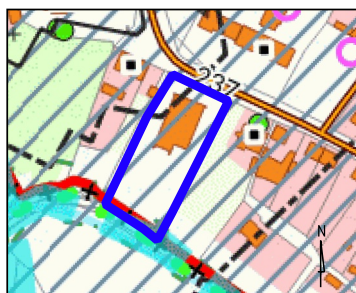
- teren zabudowy mieszkaniowej wielorodzinnej wolnostojącej lub usług
- teren usług sportu i rekreacji
- teren komunikacji pieszo-rowerowej
- teren zieleni urządzonej
- granica strefy ochrony konserwatorskiej stanowisk archeologicznych ujętych w wojewódzkiej i gminnej ewidencji zabytków
- granica strefy ochrony konserwatorskiej "A"
- zasięg terenów położonych w odległości 50 m od cmentarza



Mapa podkładowa udostępniona przez Powiatowy Ośrodek Dokumentacji Geodezyjnej i Kartograficznej w Chojnicach na podstawie licencji nr GE.6642.2622.2025_2202_P z dnia 24.07.2025 r.
Układ współrzędnych płaskich prostokątnych PL-2000, pas 6

Wyrs ze Studium uwarunkowań i kierunków zagospodarowania przestrzennego miasta i gminy Czersk uchwalonego uchwałą nr LII/599/22 Rady Miejskiej w Czersku z dnia 20 grudnia 2022 r.

- granica obszaru objętego planem
skala 1: 5000
0 50 100 m



PLANOWANIE PRZESTRZENNE

- tereny, dla których podjęto uchwałę o przystąpieniu do sporządzenia miejscowego planu zagospodarowania przestrzennego

KIERUNKI ZMIAN W PRZEZNACZENIU TERENÓW

- strefy funkcjonalno-przestrzenne

KOMNIKACJA I INFRASTRUKTURA TECHNICZNA

- drogi i ścieżki rowerowe

- droga gminna

OBSZARY I OBIEKTY OBJĘTE OCHRONĄ ŚRODOWISKA PRZYRODNICZEGO

- lokalne korytarze ekologiczne

UŻYTKOWANIE TERENÓW

- tereny zabudowane o funkcji mieszkaniowej, usługowej i innej

- tereny produkcyjne, magazynowe i składowe

- tereny leśne i zadrzewione

- łąki, pastwiska, sady

- tereny rolne

- cieki naturalne

- rowy i kanały

STAN I ZAGROŻENIA ŚRODOWISKA

- teren cmentarza

- strefa sanitarna cmentarza - 50 m

- strefa sanitarna cmentarza - 150 m

OBSZARY I OBIEKTY OBJĘTE OCHRONĄ KONSERWATORSKĄ

- strefa ochrony konserwatorskiej "A"

- strefa ochrony ekspozycji "C"

- strefa ochrony konserwatorskiej stanowisk archeologicznych ujętych w ewidencji zabytków

* - całe miasto zawiera się w granicach Obszaru Specjalnej Ochrony Ptaków Natura 2000 "Bory Tucholskie" PLB220009