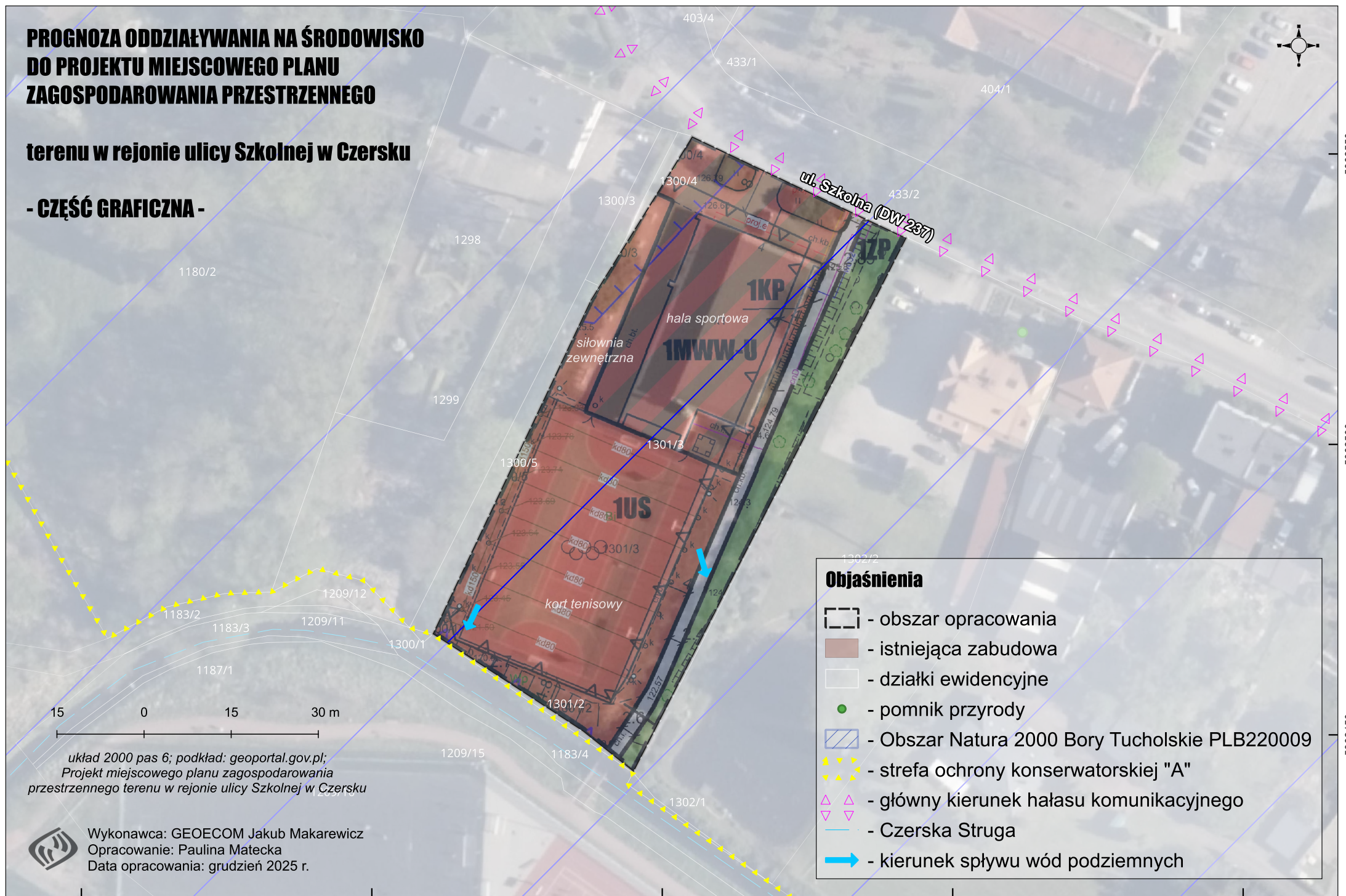


PROGNOZA ODDZIAŁYWANIA NA ŚRODOWISKO DO PROJEKTU MIEJSCOWEGO PLANU ZAGOSPODAROWANIA PRZESTRZENNEGO

terenu w rejonie ulicy Szkolnej w Czersku

- CZĘŚĆ GRAFICZNA -



Objaśnienia

- obszar opracowania
- istniejąca zabudowa
- działki ewidencyjne
- pomnik przyrody
- Obszar Natura 2000 Bory Tucholskie PLB220009
- strefa ochrony konserwatorskiej "A"
- główny kierunek hałasu komunikacyjnego
- Czerska Struga
- kierunek spływu wód podziemnych

15 0 15 30 m

układ 2000 pas 6; podkład: geoportal.gov.pl/;
Projekt miejscowego planu zagospodarowania
przestrzennego terenu w rejonie ulicy Szkolnej w Czersku

Wykonawca: GEOECOM Jakub Makarewicz
Opracowanie: Paulina Matecka
Data opracowania: grudzień 2025 r.