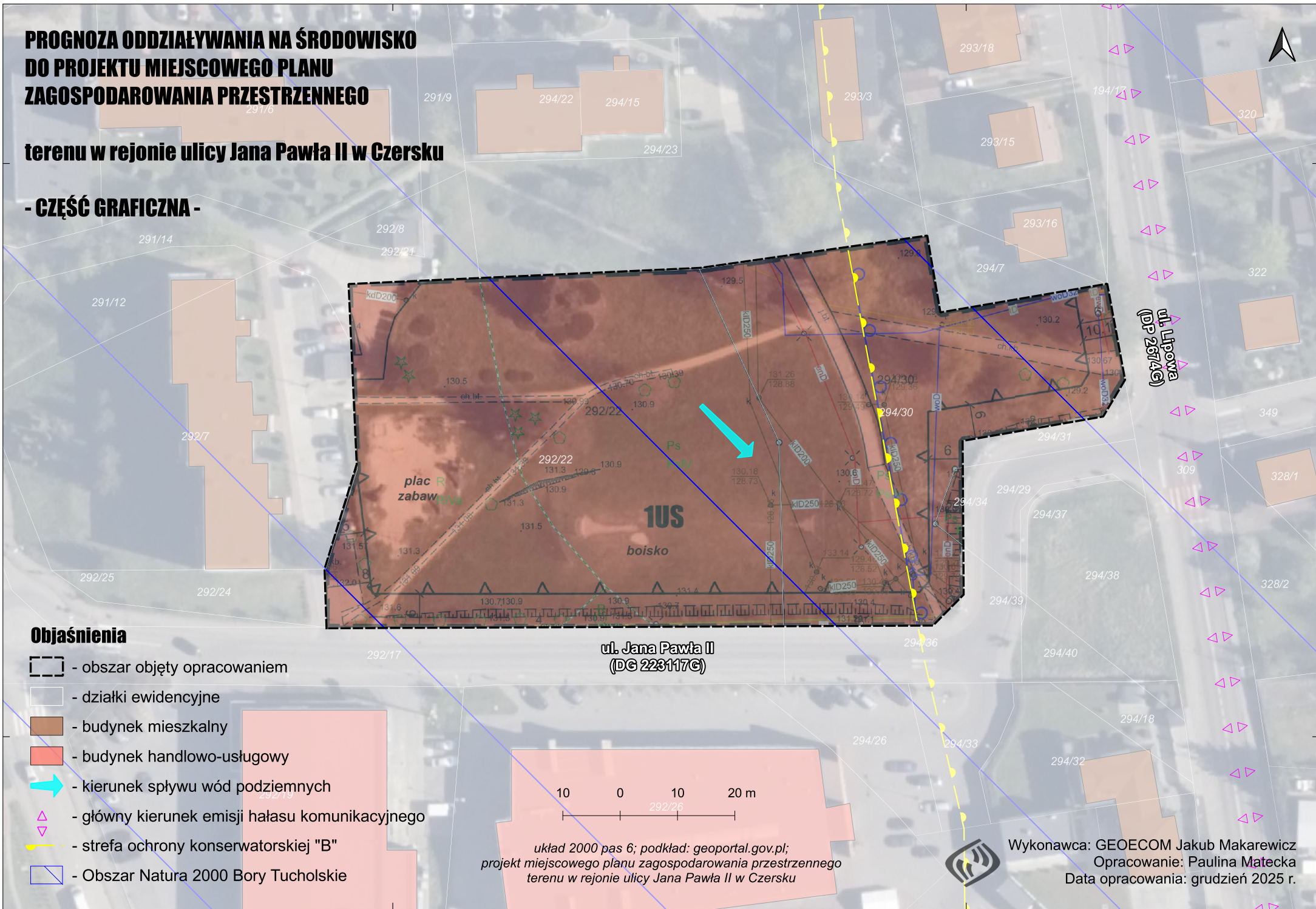


PROGNOZA ODDZIAŁYWANIA NA ŚRODOWISKO DO PROJEKTU MIEJSCOWEGO PLANU ZAGOSPODAROWANIA PRZESTRZENNEGO

terenu w rejonie ulicy Jana Pawła II w Czersku

- CZĘŚĆ GRAFICZNA -



Objaśnienia

- obszar objęty opracowaniem
- działki ewidencyjne
- budynek mieszkalny
- budynek handlowo-usługowy
- kierunek sływu wód podziemnych
- główny kierunek emisji hałasu komunikacyjnego
- strefa ochrony konserwatorskiej "B"
- Obszar Natura 2000 Bory Tucholskie

ul. Jana Pawła II
(DG 223117C)

10 0 10 20 m

układ 2000 pas 6; podkład: geoportal.gov.pl;
projekt miejscowego planu zagospodarowania przestrzennego
terenu w rejonie ulicy Jana Pawła II w Czersku



Wykonawca: GEOECOM Jakub Makarewicz
Opracowanie: Paulina Matecka
Data opracowania: grudzień 2025 r.