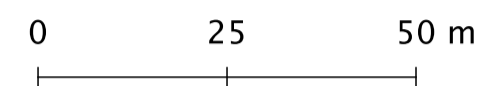


MIEJSCOWY PLAN ZAGOSPODAROWANIA PRZESTRZENNEGO

TERENU W REJONIE ULICY POLNEJ W RYTŁU

ORGAN SPORZĄDZAJĄCY:
Burmistrz Czerska

skala: 1:1000



OZNACZENIA OBOWIĄZUJĄCYCH USTALEŃ

- granica obszaru objętego planem
- linie rozgraniczające tereny o różnym przeznaczeniu lub różnych zasadach zagospodarowania
- nieprzekraczalne linie zabudowy

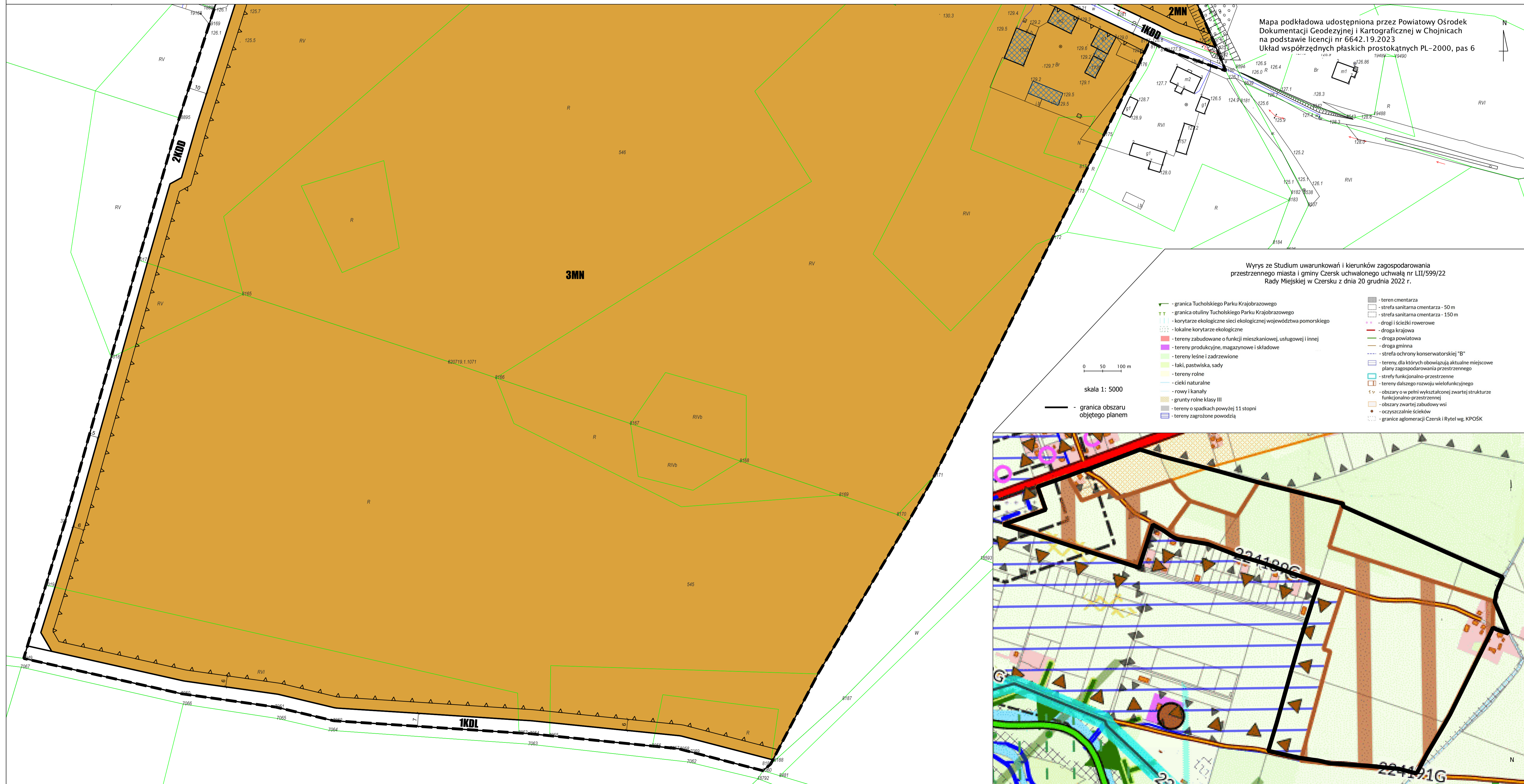
przeznaczenie terenu:

- MN** - teren zabudowy mieszkaniowej jednorodzinnej
- U** - teren usług
- MN-U** - teren zabudowy mieszkaniowej jednorodzinnej lub usług
- KDR** - teren drogi głównej ruchu przyspieszonego
- KDL** - teren drogi lokalnej
- KDD** - teren drogi dojazdowej
- RN** - teren rolnictwa z zakazem zabudowy
- L** - teren lasu

- zasięg terenów położonych w odległości 50 m od czynnego cmentarza
- zasięg terenów położonych w odległości 150 m od czynnego cmentarza
- obiekty o wartościach historyczno-kulturowych współtworzące klimat wsi
- pas technologiczny

OZNACZENIA INFORMACYJNE

- napowietrzna linia elektroenergetyczna średniego napięcia
- wymiarowanie (w metrach)



Mapa podkładowa udostępniona przez Powiatowy Ośrodek Dokumentacji Geodezyjnej i Kartograficznej w Chojnicach na podstawie licencji nr 6642.19.2023
Układ współrzędnych płaskich prostokątnych PL-2000, pas 6

Wrys z Studium uwarunkowań i kierunków zagospodarowania przestrzennego miasta i gminy Czersk uchwalonego uchwałą nr LII/599/22 Rady Miejskiej w Czersku z dnia 20 grudnia 2022 r.

- granica Tucholskiego Parku Krajobrazowego
- granica otuliny Tucholskiego Parku Krajobrazowego
- korytarze ekologiczne sieci ekologicznej województwa pomorskiego
- lokalne korytarze ekologiczne
- tereny zabudowane o funkcji mieszkaniowej, usługowej i innej
- tereny produkcyjne, magazynowe i składowe
- tereny leśne i zadrzewione
- laki, pastwiska, sady
- tereny rolne
- cieki naturalne
- rowy i kanały
- grunty rolne klasy III
- tereny o spadkach powyżej 11 stopni
- tereny zagrożone powodzią
- granica obszaru objętego planem
- teren cmentarza
- strefa sanitarna cmentarza - 50 m
- strefa sanitarna cmentarza - 150 m
- drogi i ścieżki rowerowe
- droga krajowa
- droga powiatowa
- droga gminna
- strefa ochrony konserwatorskiej "B"
- tereny, dla których obowiązują aktualne miejscowe plany zagospodarowania przestrzennego
- strefy funkcjonalno-przestrzenne
- tereny dalszego rozwoju wielofunkcyjnego
- obszary o w pełni wykształconej zwartej strukturze funkcjonalno-przestrzennej
- obszary zwartej zabudowy wsi
- oczyszczalnie ścieków
- granice aglomeracji Czersk i Rytlę wg KPOŚK

skala 1: 5000

