

**Uchwała nr XVIII/171/08
Rady Miejskiej w Czersku
z dnia 31 marca 2008 r.**

w sprawie przystąpienia do sporządzenia miejscowego planu zagospodarowania przestrzennego części gminy Czersk w rejonie ulicy Polnej w Rytle

Na podstawie art. 14 ust. 1, 2, 3 i 4 ustawy z dnia 27 marca 2003 r. o planowaniu i zagospodarowaniu przestrzennym (Dz. U. Nr 80, poz.717 z późn. zm.)

**Rada Miejska
uchwała, co następuje:**

§ 1

Przystąpić do sporządzenia miejscowego planu zagospodarowania przestrzennego obejmującego część działki nr 546 położonej w rejonie ulicy Polnej w Rytle (obręb ewidencyjny Rytle), zgodnie z załącznikiem graficznym do niniejszej uchwały.

§ 2

Wykonanie uchwały powierza się Burmistrzowi Czerska.
Jednocześnie zobowiązuje się do prawidłowego przeprowadzenia trybu opracowania planu, stosownie do przepisów art. 17 ustawy o planowaniu i zagospodarowaniu przestrzennym.

§ 3

Zobowiązuje się Burmistrza Czerska do:

- 1) ogłoszenia uchwały w miejscowej prasie oraz przez obwieszczenie na tablicy ogłoszeń Urzędu Miejskiego i we wsi Rytle.
- 2) zawiadomienia na piśmie o podjęciu uchwały o przystąpieniu do sporządzania planu instytucje i organizacje właściwe do uzgadniania i opiniowania planu.

§ 4

Uchwała wchodzi w życie z dniem podjęcia i podlega ogłoszeniu na tablicy ogłoszeń.

Przewodniczący Rady

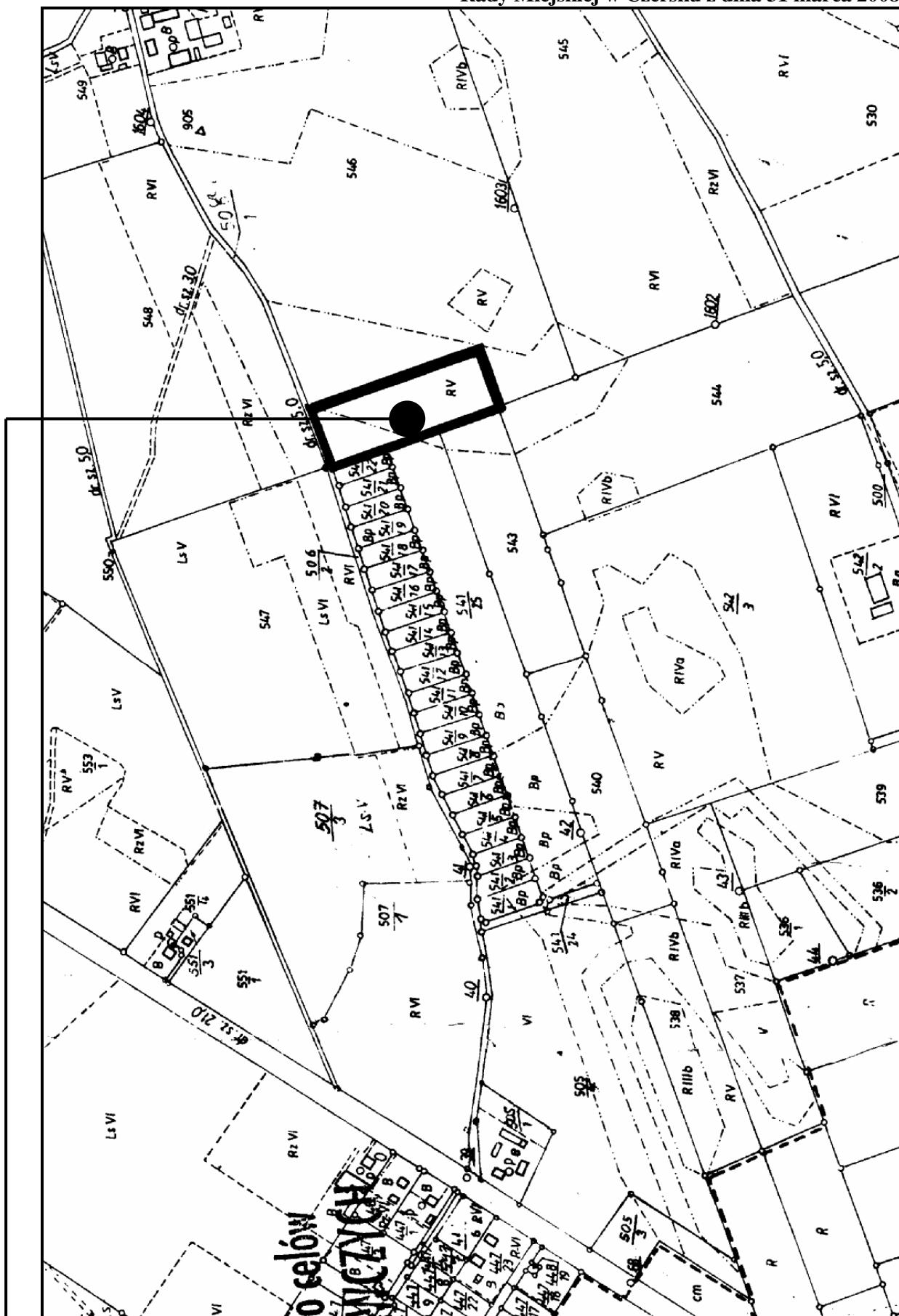


Krzysztof Sękielowski

Uzasadnienie:

Przedmiotową uchwałę podejmuje się zgodnie z wynikami analizy dotyczącej zasadności przystąpienia do sporządzenia planu i stopnia zgodności przewidywanych rozwiązań z ustaleniami studium uwarunkowań i kierunków zagospodarowania przestrzennego miasta i gminy Czersk, która dowiodła, że sporządzenie miejscowego planu zagospodarowania przestrzennego terenu obejmującego działki wymienione w uchwale jest zadaniem koniecznym do realizacji polityki przestrzennej na terenie gminy, zgodnie z uchwałą nr XX/195/2000 Rady Miejskiej w Czersku z dnia 28 września 2000 r. w sprawie studium uwarunkowań i kierunków zagospodarowania przestrzennego miasta i gminy Czersk.

Opracowanie planu konieczne jest dla realizacji inwestycji mających na celu rozwój terenów zabudowy mieszkaniowej we wsi Rytel na działkach nr 541/25, nr 540 i nr 543, dla których plan miejscowy jest w trakcie opracowania.



Obszar objęty opracowaniem miejscowego planu zagospodarowania przestrzennego