

**Uchwała Nr XVII/160/08
Rady Miejskiej w Czersku
z dnia 28 lutego 2008 r.**

w sprawie przystąpienia do sporządzenia miejscowego planu zagospodarowania przestrzennego fragmentu gminy Czersk, w obrębach: Rytel, Krzyż i Ostrowite, związanego z projektowaną trasą kabla światłowodowego

Na podstawie art. 14 ust. 1, 2, 3 i 4 ustawy z dnia 27 marca 2003 r. o planowaniu i zagospodarowaniu przestrzennym (Dz. U. nr 80 poz. 717 z późn. zm.)

**Rada Miejska
uchwała, co następuje:**

§ 1

1. Przystąpić do sporządzenia miejscowego planu zagospodarowania przestrzennego w granicach obszaru oznaczonego na załącznikach graficznych nr 1 – 5 do niniejszej uchwały, położonego w obrębach: Rytel, Krzyż i Ostrowite.
2. Planem, o którym mowa w ust. 1, należy objąć tereny planowanej trasy kabla światłowodowego relacji BB44088 Rytel – BB44965 Grudziądz Lotnisko wraz z jej orientacyjną strefą ochronną.

§ 2

Wykonanie uchwały powierza się Burmistrzowi Czerska.
Jednocześnie zobowiązuje się do prawidłowego przeprowadzenia trybu opracowania planu, stosownie do przepisów art. 17 ustawy o planowaniu i zagospodarowaniu przestrzennym.

§ 3

Zobowiązuje się Burmistrza Czerska do:

- 1) ogłoszenia uchwały w miejscowej prasie oraz przez obwieszczenie na tablicy ogłoszeń Urzędu Miejskiego.
- 2) zawiadomienia na piśmie o podjęciu uchwały o przystąpieniu do sporządzania planu instytucje i organizacje właściwe do uzgadniania i opiniowania planu.

§ 4

Uchwała wchodzi w życie z dniem podjęcia i podlega ogłoszeniu na tablicy ogłoszeń.

Wiceprzewodniczący Rady


Ireneusz Bojanowski

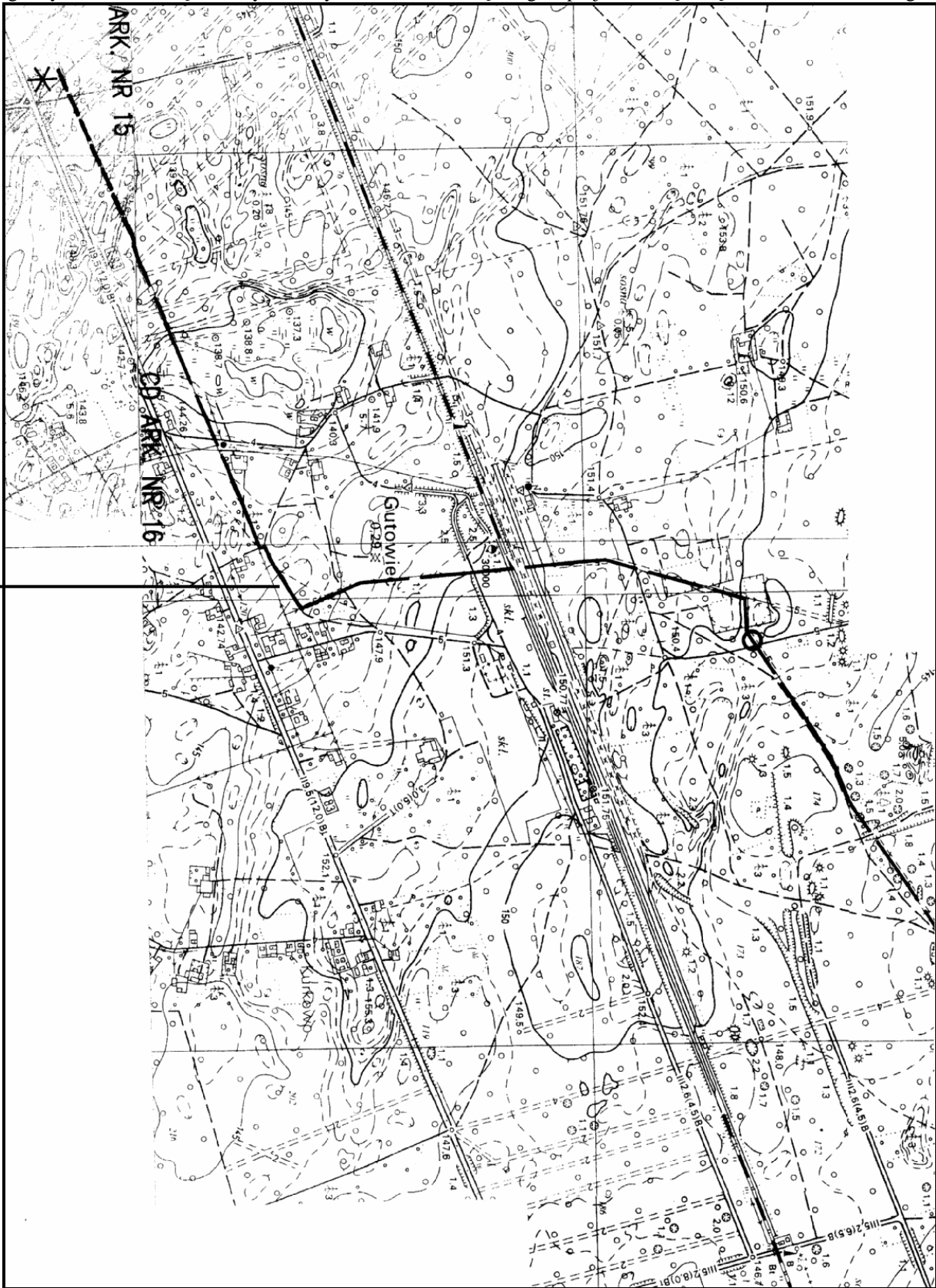
Uzasadnienie:

Przedmiotową uchwałę podejmuje się zgodnie z wynikami analizy dotyczącej zasadności przystąpienia do sporządzenia planu i stopnia zgodności przewidywanych rozwiązań z ustaleniami studium uwarunkowań i kierunków zagospodarowania przestrzennego miasta i gminy Czersk, która dowiodła, że sporządzenie miejscowego planu zagospodarowania przestrzennego terenu obejmującego działki wymienione w uchwale jest zadaniem koniecznym do realizacji polityki przestrzennej na terenie gminy, zgodnie z uchwałą nr XX/195/2000 Rady Miejskiej w Czersku z dnia 28 września 2000 r. w sprawie studium uwarunkowań i kierunków zagospodarowania przestrzennego miasta i gminy Czersk.

Opracowanie planu konieczne jest dla realizacji inwestycji pt. „Budowa kabla OTK relacji Rytel - Grudziądz”.

**Załącznik nr 1 do Uchwały Nr XVII/160/08
Rady Miejskiej w Czersku z dnia 28 lutego 2008 r.**

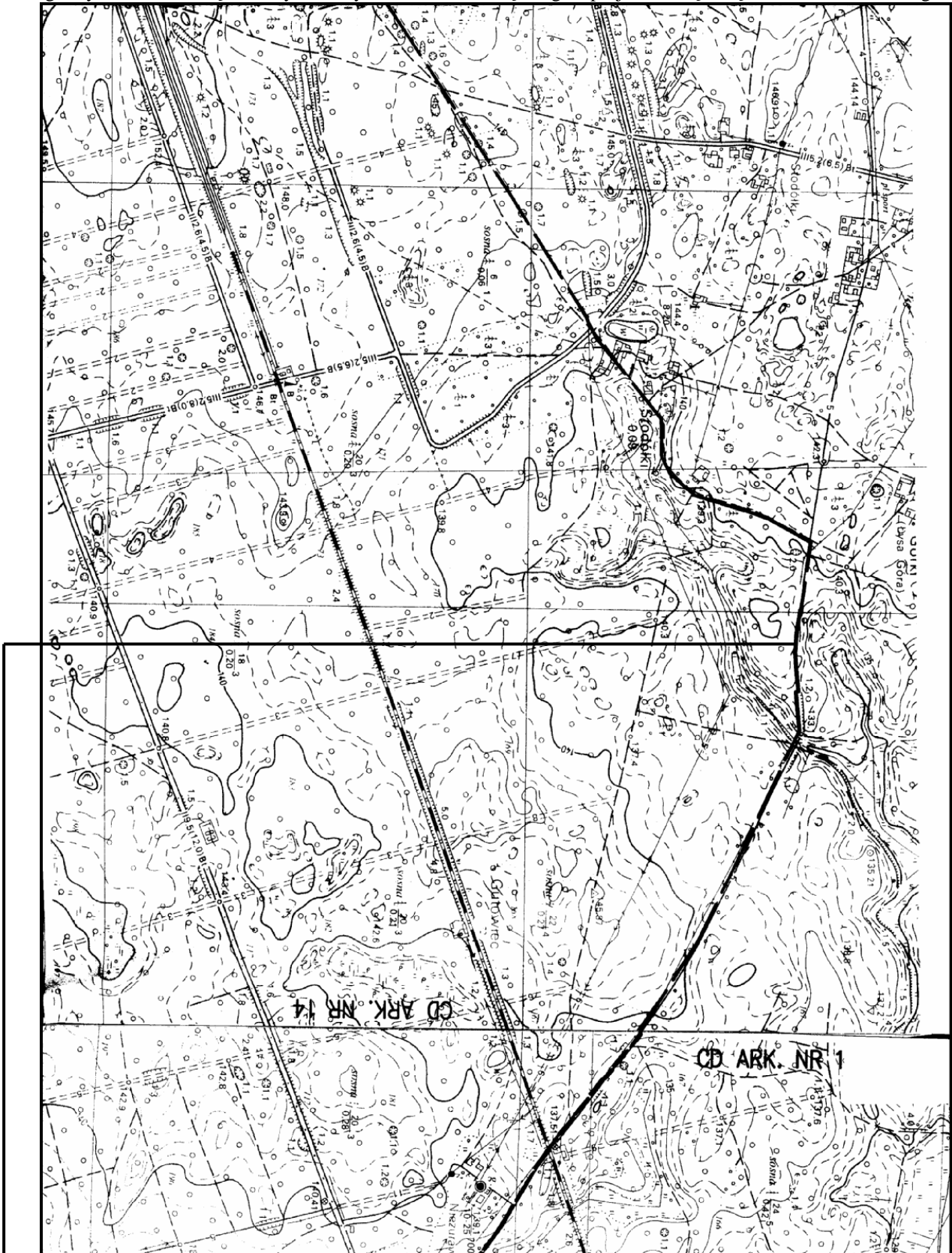
w sprawie przystąpienia do sporządzenia miejscowego planu zagospodarowania przestrzennego fragmentu gminy Czersk, w obrębach: Rytel, Krzyż i Ostrowite, związanego z projektowaną trasą kabla światłowodowego



Trasa projektowanego kabla światłowodowego

Załącznik nr 2 do Uchwały Nr VXII/160/08
Rady Miejskiej w Czersku z dnia 28 lutego 2008 r.

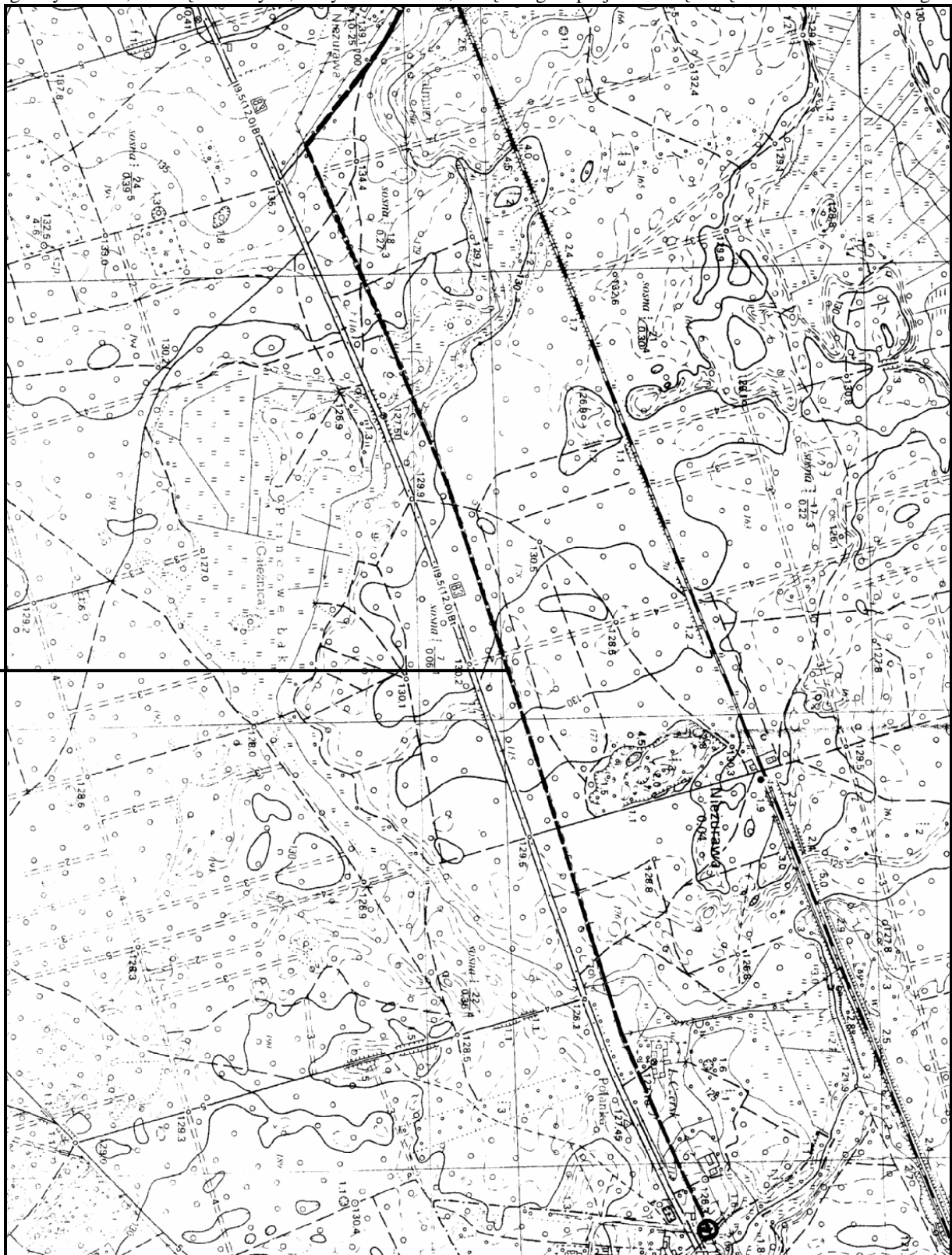
w sprawie przystąpienia do sporządzenia miejscowego planu zagospodarowania przestrzennego fragmentu gminy Czersk, w obrębach: Rytel, Krzyż i Ostrowite, związanego z projektowaną trasą kabla światłowodowego



Trasa projektowanego kabla światłowodowego

**Załącznik nr 3 do Uchwały Nr XVII/160/08
Rady Miejskiej w Czersku z dnia 28 lutego 2008 r.**

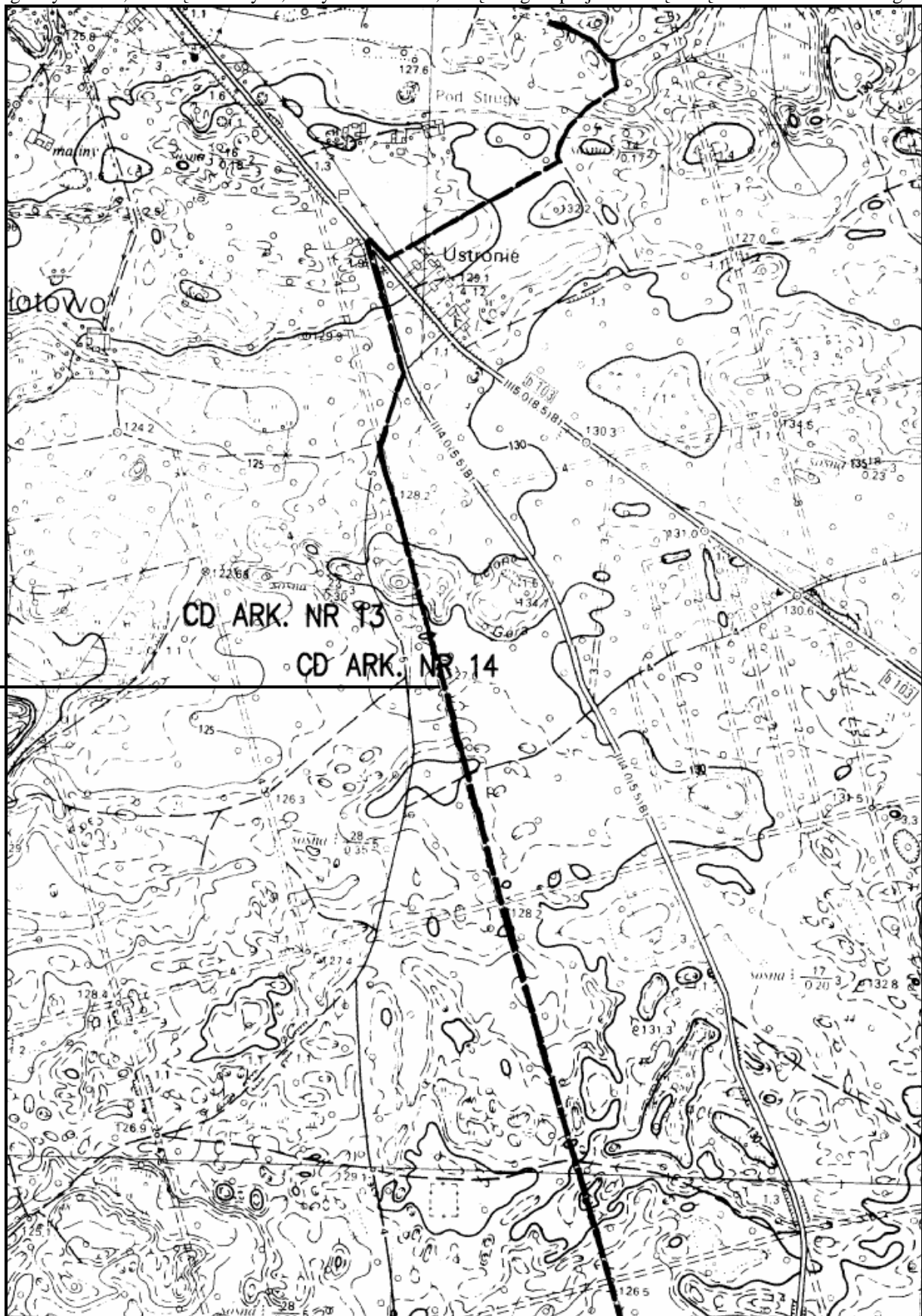
w sprawie przystąpienia do sporządzenia miejscowego planu zagospodarowania przestrzennego fragmentu gminy Czersk, w obrębach: Rytel, Krzyż i Ostrowite, związanego z projektowaną trasą kabla światłowodowego



Trasa projektowanego kabla światłowodowego

**Załącznik nr 4 do Uchwały Nr XVII/160/08
Rady Miejskiej w Czersku z dnia 28 lutego 2008 r.**

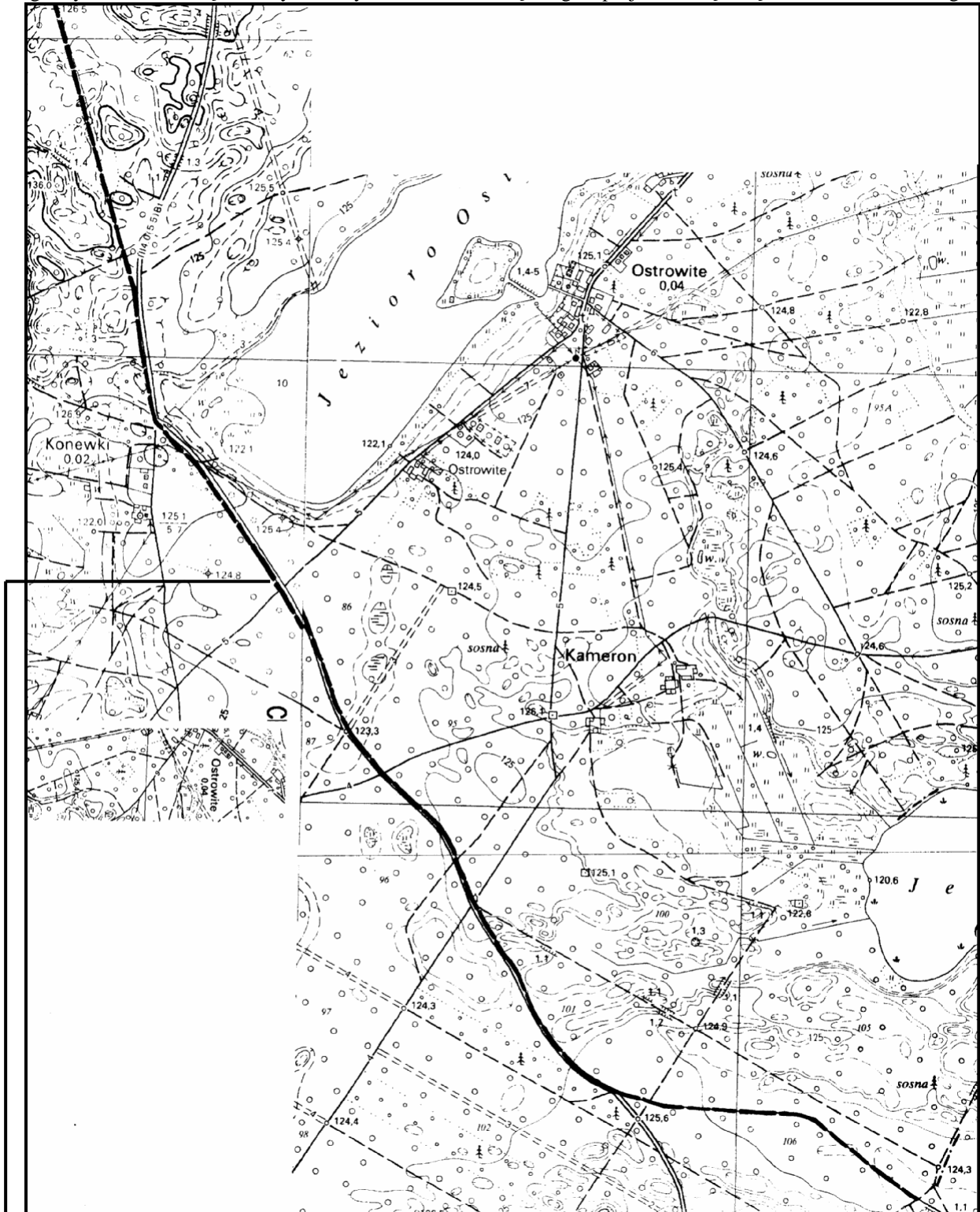
w sprawie przystąpienia do sporządzenia miejscowego planu zagospodarowania przestrzennego fragmentu gminy Czersk, w obrębach: Rytel, Krzyż i Ostrowite, związanego z projektowaną trasą kabla światłowodowego



Trasa projektowanego kabla światłowodowego

**Załącznik nr 5 do Uchwały Nr XVII/160/08
Rady Miejskiej w Czersku z dnia 28 lutego 2008 r.**

w sprawie przystąpienia do sporządzenia miejscowego planu zagospodarowania przestrzennego fragmentu gminy Czersk, w obrębach: Rytel, Krzyż i Ostrowite, związanego z projektowaną trasą kabla światłowodowego



Trasa projektowanego kabla światłowodowego