

**Uchwała nr VIII/56/07
Rady Miejskiej w Czersku
z dnia 26 kwietnia 2007 r.**

w sprawie przystąpienia do sporządzenia miejscowego planu zagospodarowania przestrzennego części miasta Czersk w rejonie ulic Wielewskiej i Marii Konopnickiej

Na podstawie art. 14 ust. 1, 2, 3 i 4 ustawy z dnia 27 marca 2003 r. o planowaniu i zagospodarowaniu przestrzennym (Dz. U. Nr 80, poz.717 z późn. zm.)

**Rada Miejska
uchwala, co następuje:**

§ 1

Przystąpić do sporządzenia miejscowego planu zagospodarowania przestrzennego obejmującego teren położony w rejonie ulic Wielewskiej i Marii Konopnickiej w Czersku, zgodnie z załącznikiem graficznym do niniejszej uchwały.

§ 2

Wykonanie uchwały powierza się Burmistrzowi Czerska.
Jednocześnie zobowiązuje się do prawidłowego przeprowadzenia trybu opracowania planu, stosownie do przepisów art. 17 ustawy o planowaniu i zagospodarowaniu przestrzennym.

§ 3

Zobowiązuje się Burmistrza Czerska do:

- 1) ogłoszenia uchwały w miejscowej prasie oraz przez obwieszczenie na tablicy ogłoszeń Urzędu Miejskiego,
- 2) zawiadomienia na piśmie o podjęciu uchwały o przystąpieniu do sporządzania planu instytucje i organizacje właściwe do uzgadniania i opiniowania planu.

§ 4

Uchwała wchodzi w życie z dniem podjęcia i podlega ogłoszeniu na tablicy ogłoszeń.

Przewodniczący Rady

K. Sękielowski

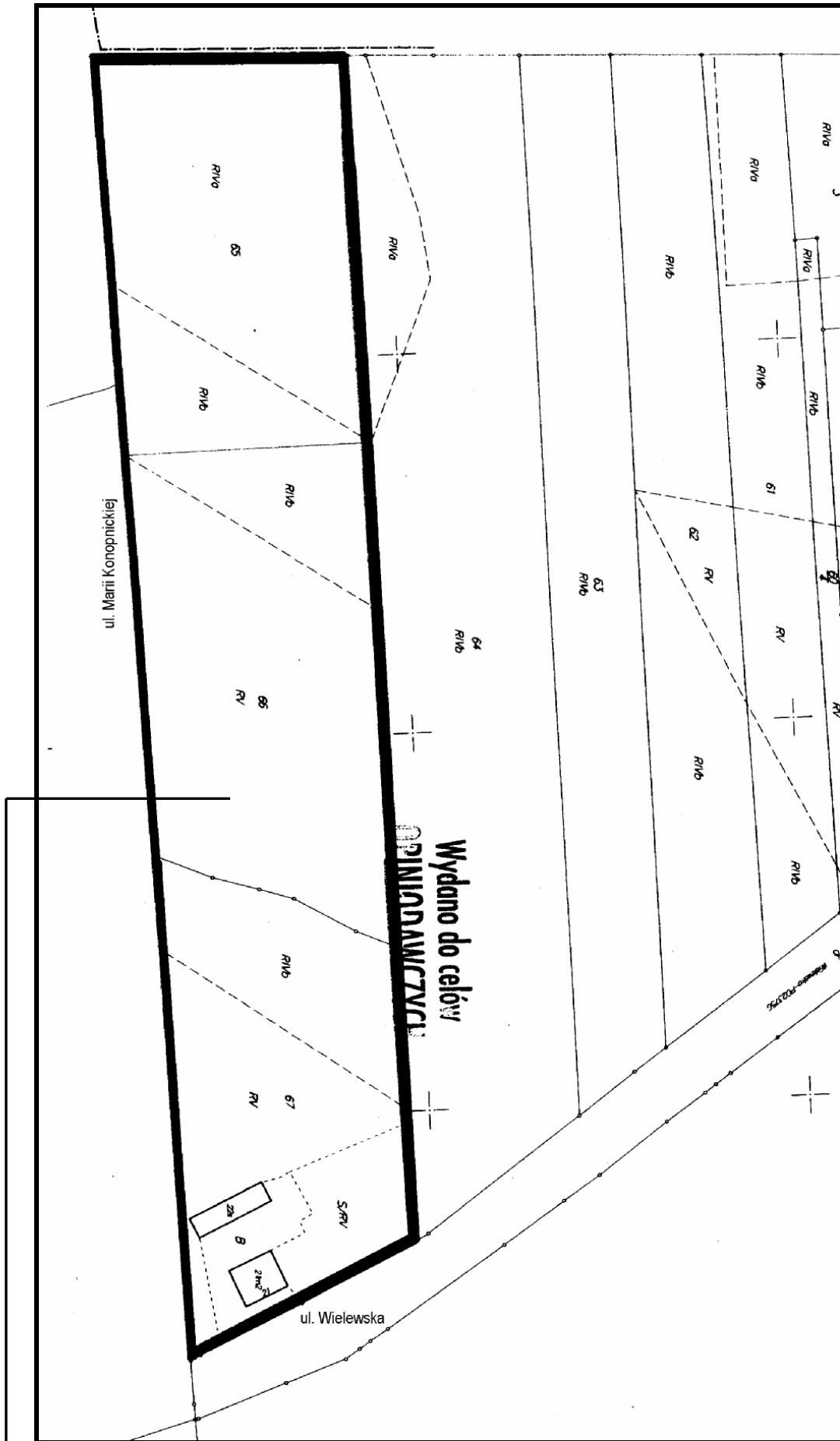
Krzysztof Sękielowski

Uzasadnienie:

Przedmiotową uchwałę podejmuje się zgodnie z wynikami analizy dotyczącej zasadności przystąpienia do sporządzenia planu i stopnia zgodności przewidywanych rozwiązań z ustaleniami studium uwarunkowań i kierunków zagospodarowania przestrzennego miasta i gminy Czersk, która dowiodła, że sporządzenie miejscowego planu zagospodarowania przestrzennego terenu wymienionego w uchwale jest zadaniem koniecznym do realizacji polityki przestrzennej na terenie gminy, zgodnie z uchwałą nr XX/195/2000 Rady Miejskiej w Czersku z dnia 28 września 2000 r. w sprawie studium uwarunkowań i kierunków zagospodarowania przestrzennego miasta i gminy Czersk.

Opracowanie planu ma na celu utworzenie terenów inwestycyjnych oraz uporządkowanie istniejącej zabudowy.

Wnioski o przystąpienie do sporządzenia planu składali właściciele nieruchomości położonych w ich obrębie.



Obszar objęty opracowaniem miejscowego planu zagospodarowania przestrzennego