



STAROSTA CHOJNICKI



89-600 Chojnice, ul. 31 Stycznia 56, tel. 52 39 66 500, fax. 52 39 66 503, e-mail: sekretariat@powiat.chojnice.pl

OS.6341.59.2017
za dowodem doręczenia

Chojnice, dnia 22 listopada 2017 r.

DECYZJA

Na podstawie art. 9 ust.1 pkt 14 lit. "c", art. 37 pkt 2, art. 122 ust.1 pkt 1 i 3, art. 123 ust. 2, art. 127 ust. 1 i 3, art. 128 ust. 1, art. 131 ust. 1, art. 135 ust. 4, art. 140 ust. 1 ustawy z dnia 18 lipca 2001 r. Prawo wodne (jednolity tekst, Dz. U. z 2017, Poz. 1121 ze zm.), w związku z § 21 ust. 1 i 23 ust. 1 rozporządzenia Ministra Środowiska z dnia 18 listopada 2014 r. w sprawie warunków, jakie należy spełnić przy wprowadzaniu ścieków do wód lub do ziemi oraz w sprawie substancji szczególnie szkodliwych dla środowiska wodnego (Dz. U. z 2014 r., Poz. 1800), art. 104 i 107 ustawy z dnia 14 czerwca 1960 r. Kodeks postępowania administracyjnego (jednolity tekst Dz. U. z 2017 r, Poz. 1257 ze zm.) po rozpatrzeniu wniosku z dnia 25 września 2017 r., uzupełnionego w dniu 17 października 2017 r. Pana Daniela Folehr występującego z upoważnienia Gminy Czersk w sprawie udzielenia pozwolenia wodno-prawnego na odprowadzanie wód opadowych i roztopowych do rowu melioracyjnego z terenów utwardzonych dróg i chodników ul. Kościelnej w Łęgu, gm. Czersk oraz na wykonanie wylotu wód do rowu melioracyjnego

Starosta Chojnicki orzeka :

- I. Udzielić Gminie Czersk pozwolenia wodno-prawnego na :
1. wykonanie urządzenia wodnego – wylotu W-KD Ø 400 mm na działce nr 477/1, obręb geodezyjny Łąg, gm. Czersk odprowadzającego podczyszczone wody opadowe i roztopowe do rowu melioracyjnego,
 2. odprowadzanie do rowu melioracyjnego usytuowanego na działce nr 477/1, obręb geodezyjny Łąg wód opadowych i roztopowych z terenów utwardzonych drogi i chodników ul. Kościelnej w Łęgu po ich oczyszczeniu w osadniku wirowym jednokomorowym EOW-1 40/400 w ilości : $Q_{maxh} = 0,45 \text{ m}^3/\text{h}$, $Q_{\text{śrdob.}} = 10,8 \text{ m}^3/\text{d}$, $Q_{maxa} = 3927 \text{ m}^3/\text{rok}$, $Q_{max} = 77,3 \text{ l/s}$, $Q_{nom} = 8,8 \text{ l/s}$ z powierzchni $F = 0,6040 \text{ ha}$
 3. współrzędne geograficzne wylotu

N : 53°49'48,4774" E : 18° 04' 06,1303",

- II. Pozwolenia wodno - prawnego w zakresie wykonania urządzenia wodnego wydaje się na czas nieokreślony, a na odprowadzanie wód opadowych i roztopowych udziela się na czas określony tj. do dnia **23 listopada 2027 r.** pod następującymi warunkami :

[Signature]
Daniel Folehr

1. koncentracja zanieczyszczeń zawartych w wodach opadowych i roztopowych z terenów utwardzonych ul. Kościelnej w Łęgu nie może przekroczyć niżej podanych wartości dopuszczalnych mierzonych na wlocie tych wód do rowu melioracyjnego :
 - zawiesina ogólna - 100 mg/l ,
 - węglowodory ropopochodne - 15 mg/l ,
 2. uprawniony będzie co najmniej 2 razy do roku przeprowadzał przegląd eksploatacyjny urządzeń oczyszczających wody opadowe i roztopowe, eksploatował i konserwował te urządzenia zgodnie z zaleceniami zawartymi w instrukcji obsługi i konserwacji tych urządzeń, a czynności związane z tymi pracami odnotowywał w zeszycie eksploatacji,
 3. uprawniony będzie utrzymywał w pełnej sprawności technicznej rów melioracyjny, do którego odprowadzane są wody opadowe i roztopowe na odcinku 200 m poniżej wprowadzania tych wód do rowu,
 4. uprawniony odpowiada za wszelkie szkody powstałe w związku z wykonywaniem nadanego jemu prawa.
- III. Pozwolenie wodno – prawne nie rodzi praw do nieruchomości i urządzeń wodnych koniecznych do jego realizacji oraz nie narusza prawa własności i uprawnień osób trzecich przysługujących wobec tych nieruchomości i urządzeń.
- IV. Pozwolenie wodno-prawne wygasa w zakresie wykonywania urządzeń wodnych, jeżeli uprawniony nie rozpoczął wykonywania urządzeń wodnych w terminie 3 lat od dnia, w którym pozwolenie wodno-prawne na wykonanie tych urządzeń stało się ostateczne.

U Z A S A D N I E N I E :

Pan Daniel Folehr występujący z upoważnienia Gminy Czersk w dniu 25 września 2017 r. wystąpił z wnioskiem o udzielenie pozwolenia wodno-prawnego na odprowadzanie wód opadowych i roztopowych do rowu melioracyjnego z terenów utwardzonych ul. Kościelnej w Łęgu, gm. Czersk oraz na wykonanie wylotu tych wód do przedmiotowego rowu.

Wydział Ochrony Środowiska, Rolnictwa i Leśnictwa Starostwa Powiatowego w Chojnicach w dniu 9 października 2017 r. wezwał wnioskodawcę do uzupełnienia wniosku o następujące dane :

1. przedstawienia planu gospodarowania wodami na obszarze dorzecza,
2. warunków korzystania z wód regionu wodnego,
3. określenia wpływu zamierzonego przedsięwzięcia na wody powierzchniowe oraz podziemne, w szczególności na stan tych wód i realizację celów środowiskowych dla nich określonych,
4. dostarczenie pełnomocnictwa do reprezentowania Gminy Czersk w zakresie udzielenia pozwolenia wodno-prawnego.

Wniosek został uzupełniony w dniu 17 października 2017 r. i w związku z powyższym w dniu 3 listopada 2017 r. Wydział Ochrony Środowiska, Rolnictwa i Leśnictwa Starostwa Powiatowego w Chojnicach zawiadomił strony o wszczęciu postępowania administracyjnego w przedmiotowej sprawie. Strony zostały również poinformowane o możliwości składania

[Signature]

Daniel F. Folehr

wnie
zaw
o me

praw
i roz
przez
ninie
Wyl
znajd
Trzec
zmien
Odro
środo
rowu
równi
Podcz
z wod
i chem
opadow
w pla
wystę
przyro
nie bę

Poucz
Od de
Zarząd
pośred
do wnie
Z dnien
wniesie
i prawo

Decyzja jest
(tekst jedno

Otrzymu

- ① Daniel
2. Micha
3. a/a Sław

Do wiadom

1. Wojew

wniosek i uwag w przedmiotowej sprawie w terminie 7 dni od otrzymania pisma zawiadamiającego o wszczęciu postępowania. Strony zostały również powiadomione o możliwości zapoznania się z aktami sprawy.

Do dnia wydania niniejszej decyzji strony nie zgłosiły zastrzeżeń do operatu wodno-prawnego oraz do sposobu odprowadzania z ul. Kościelnej w Łęgu wód deszczowych i roztopowych do rowu melioracyjnego, a uzupełniony operat wodno-prawny wykonany przez mgr inż. Daniela Folehr spełnia wszystkie wymogi formalno-prawne do wydania niniejszej decyzji. Przedmiotowa inwestycja znajduje się w obszarze dorzecza Dolnej Wisły. Wylot wód opadowych i roztopowych znajduje się na wlocie do rowu melioracyjnego, który znajduje się w obszarze JCWP Wda od wypływu z jeziora Wdzydze do dopływu do jeziora Trzechnowskiego, kod PLRW200020294531. Stan ogólny tych wód określono jako silnie zmieniony, zły z ryzykiem nie osiągnięcia założonych celów środowiskowych. Odprowadzanie podczyszczonych wód opadowych nie spowoduje pogorszenia się stanu środowiskowego owych wód, gdyż wody opadowe i roztopowe przed wprowadzeniem ich do rowu melioracyjnego będą należycie podczyszczone. Wylot wód opadowych znajduje się również w obszarze JCWPd o kodzie PLGW240030 zaliczanym do dorzecza Dolej Wisły. Podczyszczone wody opadowe nie będą miały styczności (brak powiązań hydraulicznych) z wodami podziemnymi i wobec tego nie będą miały żadnego wpływu na stan ilościowy i chemiczny tych wód, który obecnie jest dobry i niezagrożony. Podczyszczone wody opadowe i roztopowe odprowadzane do rowu melioracyjnego nie naruszają ustaleń zawartych w planie gospodarowania wodami na obszarze dorzecza. Na przedmiotowym obszarze występują formy ochrony przyrody w myśl ustawy z dnia 16 kwietnia 2004 r. o ochronie przyrody : obszar Natura 2000 „Bory Tucholskie” PLB 220009. Przedmiotowa inwestycja nie będzie miała wpływu na stan środowiskowy w/w. form ochrony przyrody.

Wobec powyższego orzeczono jak w sentencji.

Pouczenie :

Od decyzji służy Stronie prawo wniesienia odwołania do Dyrektora Regionalnego Zarządu Gospodarki Wodnej w Gdańsku w terminie 14 dni od daty jej otrzymania, za pośrednictwem organu, który ją wydał.

W trakcie biegu terminu do wniesienia odwołania strona może się zrzec prawa do wniesienia odwołania wobec Starosty Chojnickiego, który wydał niniejszą decyzję. Z dniem doręczenia Staroście Chojnickiemu oświadczenia o zrzeczeniu się prawa do wniesienia odwołania przez ostatnią ze stron postępowania, decyzja staje się ostateczna i prawomocna.

Decyzja jest wolna od opłaty skarbowej zgodnie z art. 7 ust. 3 ustawy z dnia 16 listopada 2006 r. o opłacie skarbowej (tekst jednolity z 2016 r., Poz. 1827 ze zm.).



Z up. Starosty
mgr inż. Ewa Szyszor
Dyrektor Wydziału Ochrony Środowiska,
Rolnictwa i Leśnictwa

Otrzymują :

1. Daniel Folehr, ul. Plac Piastowski 25, 89-600 Chojnice – pełnomocnik Gminy Czersk
2. Michał Zabrocki,
3. a/a Sławomir Januszewski nr p. 1968/17

Decyzja niniejsza stała się
ostateczna i podlega wykonaniu.

Do wiadomości :

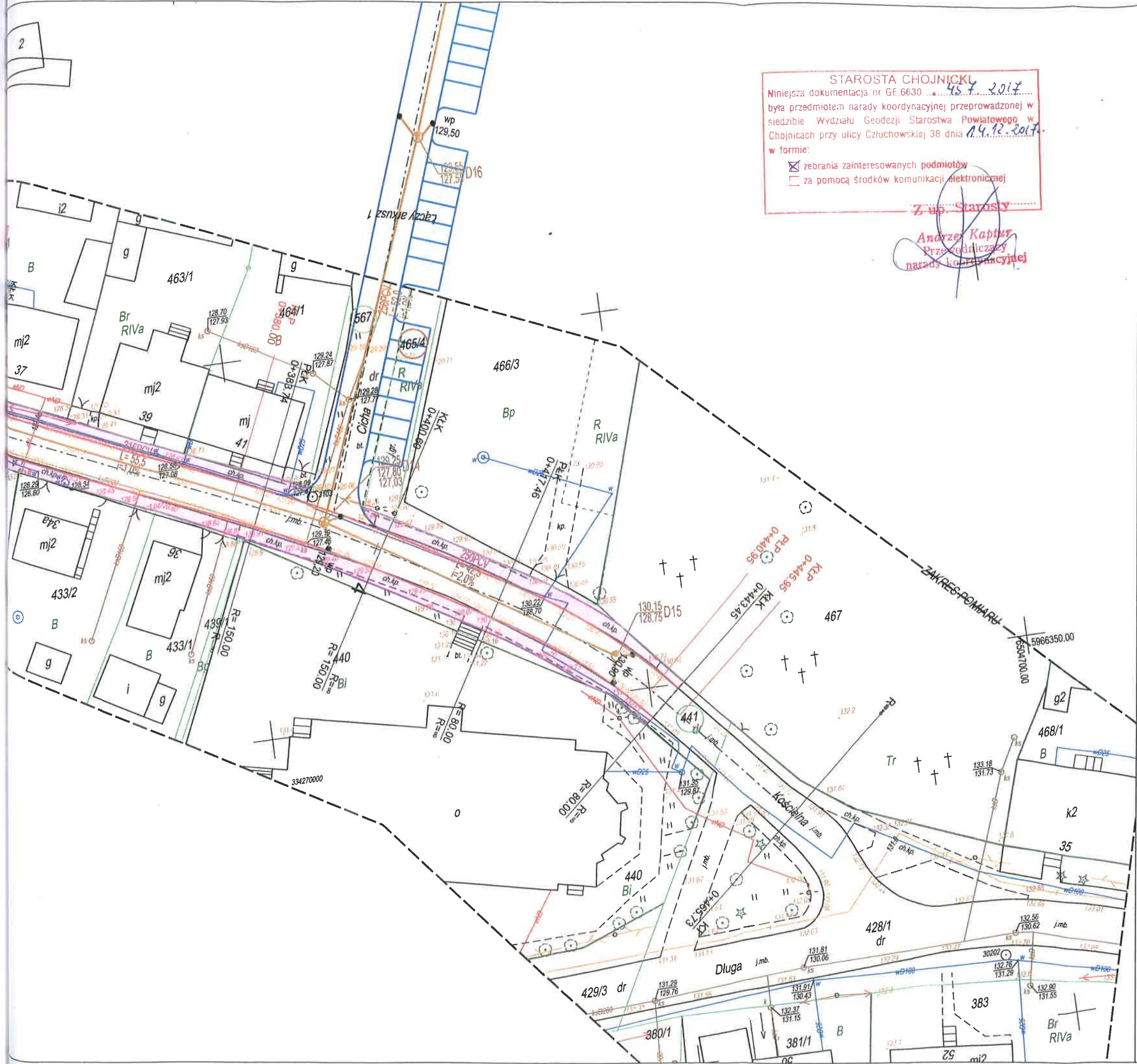
1. Wojewódzki Inspektor Ochrony Środowiska w Gdańsku, Delegatura w Słupsku.

Chojnice, dnia 11 grudnia 2017 r.



Z up. Starosty
mgr inż. Ewa Szyszor
Dyrektor Wydziału Ochrony Środowiska,
Rolnictwa i Leśnictwa

Daniel Folehr



STAROSTA CHOJNICKI
Niniejsza dokumentacja nr GE.6630 z 14.12.2017
była przedmiotem narady koordynacyjnej przeprowadzonej w
siedzibie Wydziału Geodezji Starostwa Powiatowego w
Chojnicach przy ulicy Człuchowskiej 38 dnia 14.12.2017
w formie:
☒ zebrania zainteresowanych podmiotów
☐ za pomocą środków komunikacji elektronicznej

Z up. Starosty
Andrzej Kaptur
Przewodniczący
narady koordynacyjnej

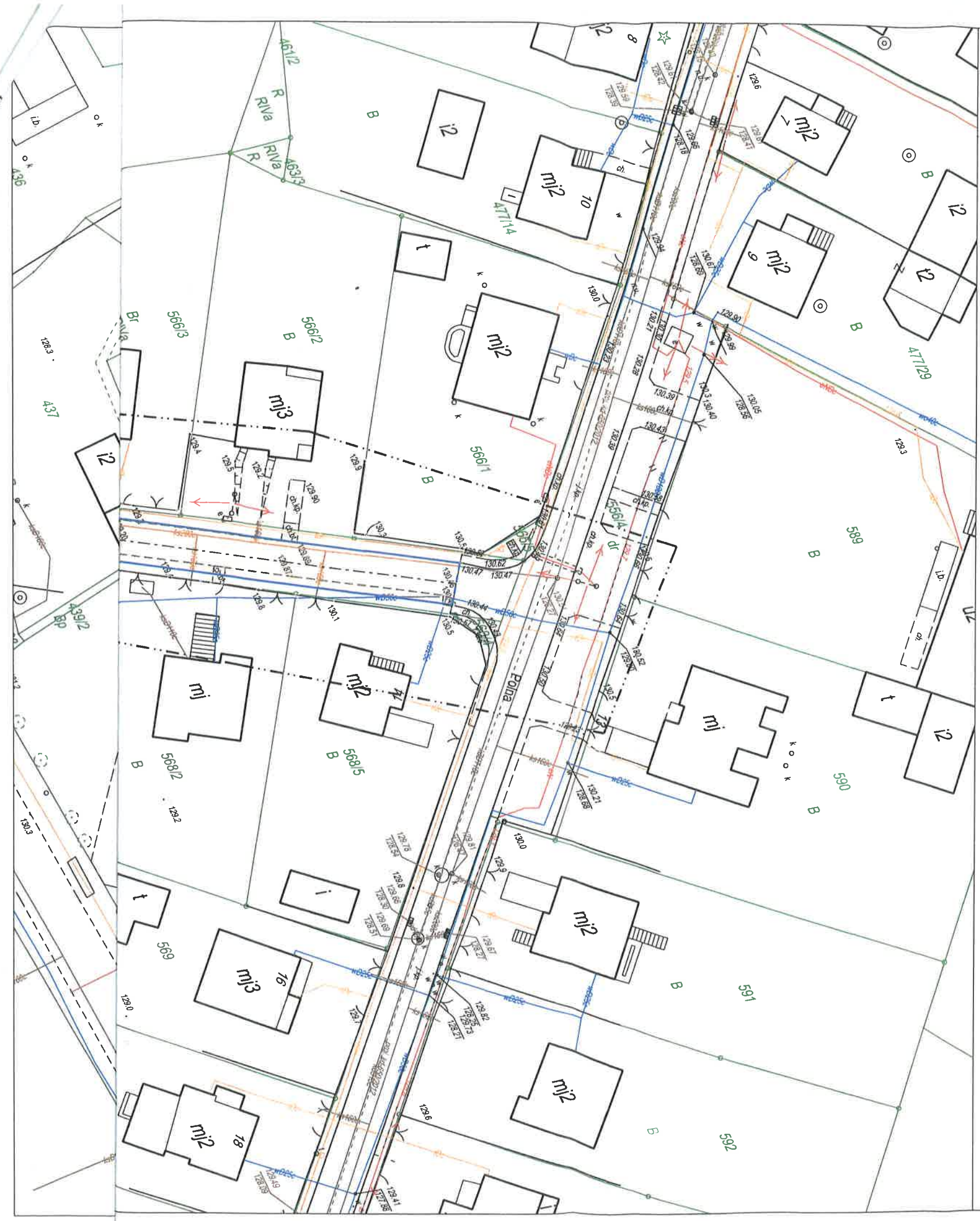
LEGENDA

- Proj nawierzchnia z betonu asfaltowego - (jezdnia, skrzyżowania)
- Proj nawierzchnia z kostki bet. typu polbruk gr 8cm - kolor grafitowy (zjazdy indywidualne na posesje)
- Proj nawierzchnia z kostki bet. typu polbruk gr 8cm - kolor szary (chodnik)
- Proj krawężnik bet. 100x30x15 - "wysoki"
- Proj krawężnik bet. 100x30x15 - "niski"
- Proj opornik drogowy bet. 100x25x12
- Proj obrzeże bet. 100x30x8
- Drzewo do wycinki
- Proj kanalizacja deszczowa
- Proj wpust deszczowy - krawężnikowy zlokalizowany poza jezdnią
- Nieruchomości przeznaczone do podziału
- Pozostałe nieruchomości przez które przebiega inwestycja

Nazwa i adres obiektu budowlanego Rozbudowa nawierzchni drogowych na ul. Kościelnej wraz z budową kanalizacji deszczowej oraz budową oświetlenia drogowego w m. Łąg			
Inwestor: Burmistrz Czerska			
Nazwa rysunku Projekt zagospodarowania terenu		Skala 1:500 Nr rys 2.1	
Branża	Imię i nazwisko	Uprawnienia	Podpis
Projektant br. drogowy	mgr inż. Daniel Folehr	Upr. bud. POM/0101/POOD/11	
Sprawdził br. drogowy	mgr inż. Jan Burglin	Upr. bud. GPKG-I-7342-9/95	
Projektant br. sanitarna	Zygmunt Cheba	Upr. bud. AN/8346/138/84	
Sprawdził br. sanitarna	mgr inż. Jan Burglin	Upr. bud. GPKG-I-7342-24/95	
9 maja 2017			

Niniejszym oświadczam, że projekt budowlany
opracowano metodą elektroniczną na bazie mapy
sytuacyjno-wysokościowej, która jest zgodna
z oryginałem przyjętym do zasobu Powiatowego Ośrodka
Dokumentacji Geodezyjnej i Kartograficznej w Chojnicach
KERG 6640.661.2017

Daniel Folehr



STAROSTA CHOJNICKI
Niniejsza dokumentacja nr GE.6630
była przedmiotem narady koordynacyjnej przeprowadzonej w
siedzibie Wydziału Geodezji Starostwa Powiatowego w
Chojnicach przy ulicy Głuchowskiej 38 dnia 14.12.2017r.
w formie:
☒ zebrania zainteresowanych podmiotów
☐ za pomocą środków komunikacji elektronicznej
Z up. Starosty
Andrzej Kaptur
Przewodniczący
narady koordynacyjnej

LEGENDA

- Proj nawierzchnia z betonu asfaltowego - (jezdnia, skrzyżowania)
- Proj nawierzchnia z kostki bet. typu polbruk gr 8cm - kolor grafitowy (zjazdy indywidualne na posesje)
- Proj nawierzchnia z kostki bet. typu polbruk gr 8cm - kolor szary (chodnik)
- Proj krawężnik bet. 100x30x15 - "wysoki"
- Proj krawężnik bet. 100x30x15 - "niski"
- Proj opornik drogowy bet. 100x25x12
- Proj obrzeże bet. 100x30x8
- Drzewo do wycinki
- Proj kanalizacja deszczowa
- Proj wpust deszczowy - krawężnikowy zlokalizowany poza jezdnią
- Nieruchomości przeznaczone do podziału
- Pozostałe nieruchomości przez które przebiega inwestycja

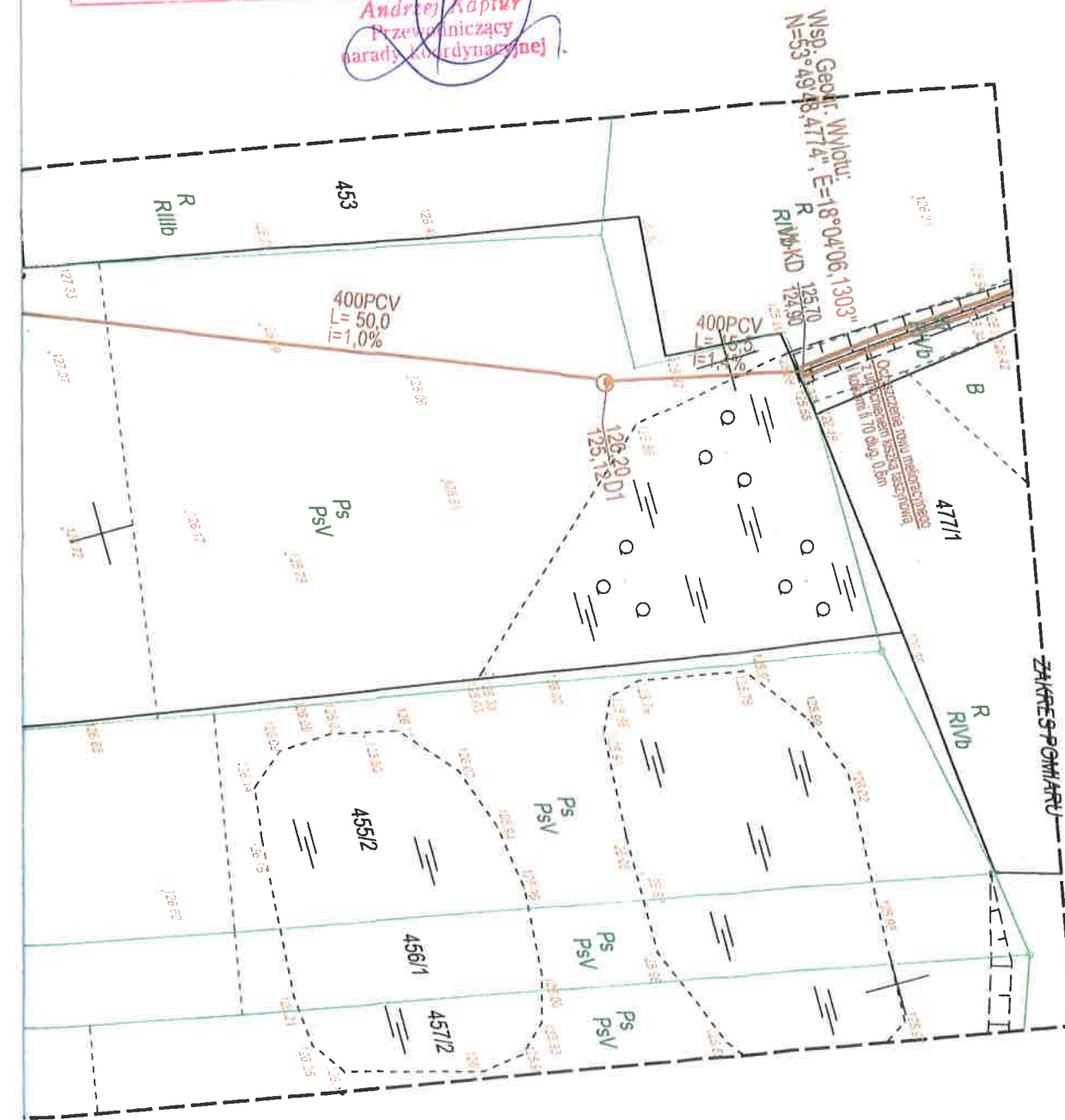
Nazwa i adres obiektu budowlanego Rozbudowa nawierzchni drogowych na ul. Kościelnej wraz z budową kanalizacji deszczowej oraz budową oświetlenia drogowego w m. Łąg			
Inwestor: Burmistrz Czerska			
Nazwa rysunku Projekt zagospodarowania terenu		Skala 1:500 Nr rys 2.2	
Branża	Imię i nazwisko	Uprawnienia	Podpis
Projektant br. drogowa	mgr inż. Daniel Folehr	Upr. bud. POM/0101/POOD/11	
Sprawdził br. drogowa	mgr inż. Jan Burglin	Upr. bud. GPKG-I-7342-9/95	
Projektant br. sanitarna	Zygmunt Cheba	Upr. bud. AN/8346/138/84	
Sprawdził br. sanitarna	mgr inż. Jan Burglin	Upr. bud. GPKG-I-7342-24/95	
9 maja 2017			

Niniejszym oświadczam, że projekt budowlany
opracowano metodą elektroniczną na bazie mapy
sytuacyjno-wysokościowej, która jest zgodna
z oryginałem przyjętym do zasobu Powiatowego Ośrodka
Dokumentacji Geodezyjnej i Kartograficznej w Chojnicach
KERG 6640.661.2017

ZAZGODNO
Daniel F. Folehr

STAROSTA CHOJNICKI
 Niniejsza dokumentacja nr GE.6630
 była przedmiotem narady koordynacyjnej przeprowadzonej w
 siedzibie Wydziału Geodezji Starostwa Powiatowego w
 Chojnicach przy ulicy Człuchowskiej 38 dnia 14.12.2017
 w formie:
☒ zebrania zainteresowanych podmiotów
☐ za pomocą środków komunikacji elektronicznej
 Z up. Starosty

Andrzej Kaptur
 Przewodniczący
 narady koordynacyjnej



LEGENDA

- Proj nawierzchnia z betonu asfaltowego - (jezdnia, skrzyżowania)
- Proj nawierzchnia z kostki bet. typu polbruk gr 8cm - kolor grafitowy (zjazdy indywidualne na posesje)
- Proj nawierzchnia z kostki bet. typu polbruk gr 8cm - kolor szary (chodnik)
- Proj krawężnik bet. 100x30x15 - "wysoki"
- Proj krawężnik bet. 100x30x15 - "niski"
- Proj opornik drogowy bet. 100x25x12
- Proj obrzeże bet. 100x30x8
- Drzewo do wycinki
- Proj kanalizacja deszczowa
- Proj wpust deszczowy - krawężnikowy zlokalizowany poza jezdnią
- Nieruchomości przeznaczone do podziału
- Pozostałe nieruchomości przez które przebiega inwestycja

Nazwa i adres obiektu budowlanego			
Rozbudowa nawierzchni drogowych na ul. Kościelnej wraz z budową kanalizacji deszczowej oraz budową oświetlenia drogowego w m. Łąg			
Inwestor: Burmistrz Czerska			
Nazwa rysunku		Skala 1:500	
Projekt zagospodarowania terenu		Nr rys 2.3	
Branża	Imię i nazwisko	Uprawnienia	Podpis
Projektant br. drogowa	mgr inż. Daniel Folehr	Upr. bud. POM/0101/POOD/11	
Sprawdził br. drogowa	mgr inż. Jan Burglin	Upr. bud. GPKG-I-7342-9/95	
Projektant br. sanitarna	Zygmunt Cheba	Upr. bud. AN/8346/138/84	
Sprawdził br. sanitarna	mgr inż. Jan Burglin	Upr. bud. GPKG-I-7342-24/95	
9 maja 2017			

Niniejszym oświadczam, że projekt budowlany opracowano metodą elektroniczną na bazie mapy sytuacyjno-wysokościowej, która jest zgodna z oryginałem przyjętym do zasobu Powiatowego Ośrodka Dokumentacji Geodezyjnej i Kartograficznej w Chojnicach
 KERG 6640.661.2017

Zaświadczenie o wykonaniu

Daniel Folehr

28.01

Ustala się dwumetrową strefę ochronną z każdej strony kabla, którego należy zlokalizować we własnym zakresie. W strefie ochronnej prace należy prowadzić ręcznie. Wszystkie skrzyżowania i zbliżenia do naszych linii kablowych i napowietrznych należy wykonać zgodnie z PN-76/E-05 i 25 i PN 98/E-05100-1. Uzgodnienie należy uaktualnić przed rozpoczęciem robót i powiadomić tę samą Rejon o dokonaniu terminie ich rozpoczęcia z zachowaniem 7-dniowego wyprzedzenia. Na oznaczonym terenie mogą znajdować się kable nie będące własnością RD Chojnice.

Uzg. dot. proj. rozbudowy nawierzchni wraz z budową kanalizacji deszczowej na ul. Kościelnej w m. Łag. Istniejąca infrastruktura energetyczna dotychczasowa została uwzględniona w projekcie. Uzgodnienie ważne 2 lata.

Chojnice dnia 12.12.2017 r.

W miejscach skrzyżowań i zbliżeń proj. infrastruktury z kablami energetycznymi, na kable energetyczne nałożyć rurę typu AROT - na kable SN ϕ 160mm - na kable NN ϕ 110mm. Zobowiązuje się wykonawcę prac ziemnych do zgłaszania wykopu przed zasypaniem w RD Chojnice celem dokonania odbioru stanu technicznego naszych urządzeń.

ENEA Operator Sp. z o.o.
Rejon Dystrybucji Chojnice
Dział Rozwoju i Inwestycji
Kierownik

Stanisław Osowski

LEGENDA

Proj nawierzchnia z betonu asfaltowego - (jezdnie, skrzyżowania)

Proj nawierzchnia z kostki bet. typu polbruk gr 8cm - kolor grafitowy (zjazdy indywidualne na posesje)

Proj nawierzchnia z kostki bet. typu polbruk gr 8cm - kolor szary (chodnik)

Proj krawężnik bet. 100x30x15 - "wysoki"

Proj krawężnik bet. 100x30x15 - "niski"

Proj opornik drogowy bet. 100x25x12

Proj obrzeże bet. 100x30x8

Drzewo do wycinki

Proj kanalizacja deszczowa

Proj wpust deszczowy - krawężnikowy zlokalizowany poza jezdnią

Nieruchomości przeznaczone do podziału

Pozostałe nieruchomości przez które przebiega Inwestycja

Nazwa i adres obiektu budowlanego

Rozbudowa nawierzchni drogowych na ul. Kościelnej wraz z budową kanalizacji deszczowej oraz budową oświetlenia drogowego w m. Łag

Inwestor: Burmistrz Czerska

Nazwa rysunku
Projekt zagospodarowania terenu

Skala 1:500
Nr rys 2.1

Branża	Imię i nazwisko	Uprawnienia	Podpis
Projektant br. drogowy	mgr Inż. Daniel Folehr	Upr. bud. POM/0101/POOD/11	
Sprawdził br. drogowy	mgr Inż. Jan Burglin	Upr. bud. GPKG-I-7342-9/95	
Projektant br. sanitarna	Zygmunt Cheba	Upr. bud. AN/8346/138/84	
Sprawdził br. sanitarna	mgr Inż. Jan Burglin	Upr. bud. GPKG-I-7342-24/95	

9 maja 2017

Niniejszym oświadczam, że projekt budowlany opracowano metodą elektroniczną na bazie mapy sytuacyjno-wysokościowej, która jest zgodna z oryginałem przyjętym do zasobu Powiatowego Ośrodka Dokumentacji Geodezyjnej i Kartograficznej w Chojnicach. KERG 6640.661.2017

ZAGOSPODAROWANIE TERENU

Daniel Folehr

28