

PROGNOZA ODDZIAŁYWANIA NA ŚRODOWISKO DO STRATEGII ROZWOJU GMINY CZERSK DO ROKU 2030

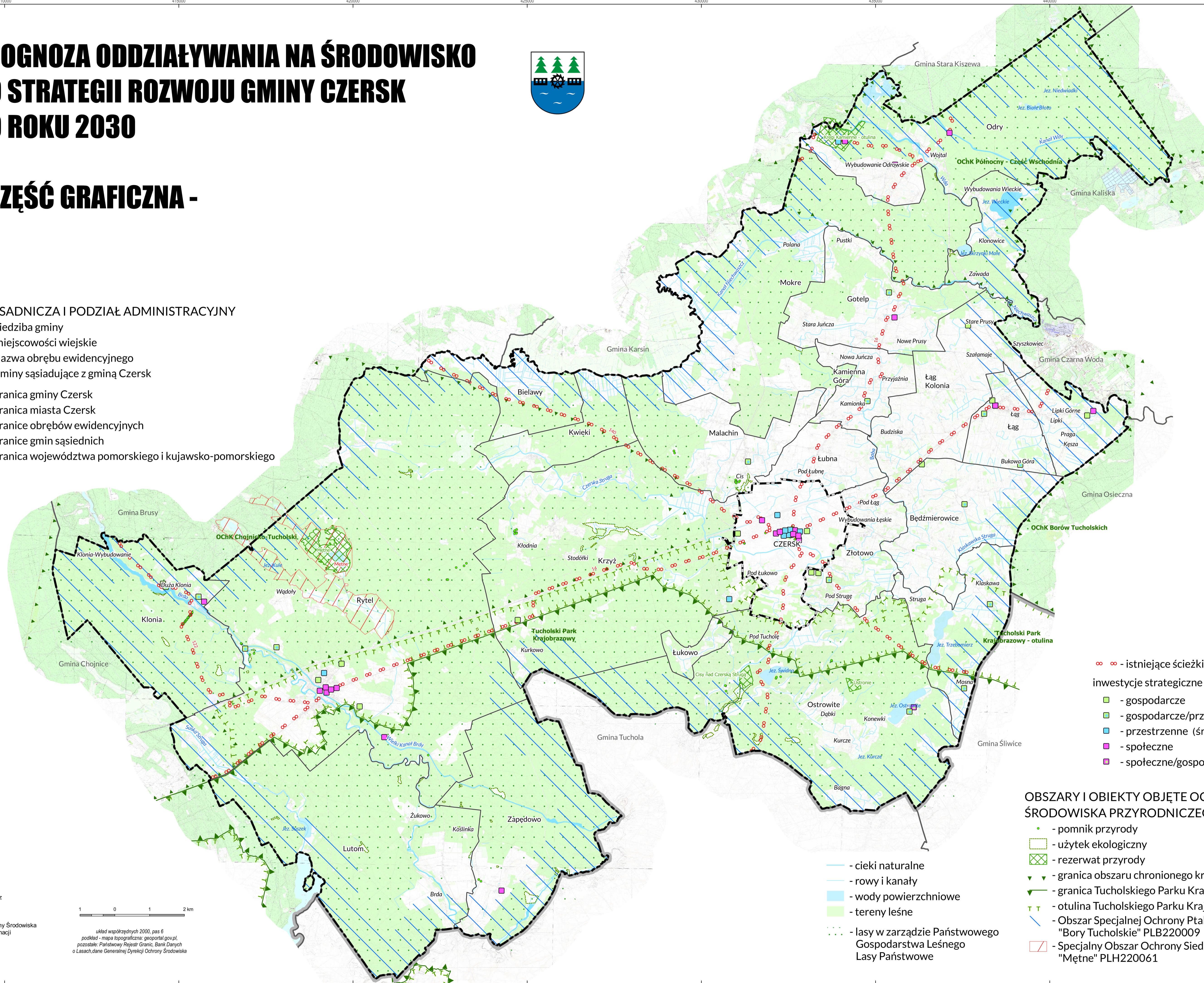


- CZĘŚĆ GRAFICZNA -

SIĘĆ OSADNICZA I PODZIAŁ ADMINISTRACYJNY

- CZERSK - siedziba gminy
- Bielsk - miejscowości wiejskie
- Rytel - nazwa obrębu ewidencyjnego
- Gmina Brusy - gminy sąsiadujące z gminą Czersk

- — — - granica gminy Czersk
- · — · — - granica miasta Czersk
- — — - granice obrębów ewidencyjnych
- — — - granice gmin sąsiednich
- — — - granica województwa pomorskiego i kujawsko-pomorskiego



- ∞ ∞ - istniejące ścieżki rowerowe
- inwestycje strategiczne - cele strategiczne:
- - gospodarcze
- - gospodarcze/przestrzenne
- - przestrzenne (środowisko i infrastruktura)
- - społeczne
- - społeczne/gospodarcze

OBSZARY I OBIEKTY OBJĘTE OCHRONĄ ŚRODOWISKA PRZYRODNICZEGO

- - pomnik przyrody
- - użytek ekologiczny
- - rezerwat przyrody
- ▼ ▼ - granica obszaru chronionego krajobrazu
- ▼ ▼ - granica Tucholskiego Parku Krajobrazowego
- — — - otulina Tucholskiego Parku Krajobrazowego
- — — - Obszar Specjalnej Ochrony Ptaków Natura 2000 "Bory Tucholskie" PLB220009
- - Specjalny Obszar Ochrony Siedlisk Natura 2000 "Mętne" PLH220061

- - ciek naturalny
- - rowy i kanały
- - wody powierzchniowe
- - tereny leśne
- - lasy w zarządzie Państwowego Gospodarstwa Leśnego Lasy Państwowe



układ współrzędnych 2000, pas 6
podkład - mapa topograficzna: geoportal.gov.pl,
pozostałe: Państwowy Rejestr Granic, Bank Danych
o Lasach, dane Generalnej Dyrekcji Ochrony Środowiska

Opracowanie:
Jakub Makarewicz
Paulina Matecka
Daria Witkowska

Pracownia Ochrony Środowiska
i Systemów Informacji
Geograficznej
GEOECOM
Toruń, 2021 r.