

GEZ

# KARTA GMINNEJ EWIDENCJI ZABYTKÓW

1. Nazwa

budynek mieszkalny

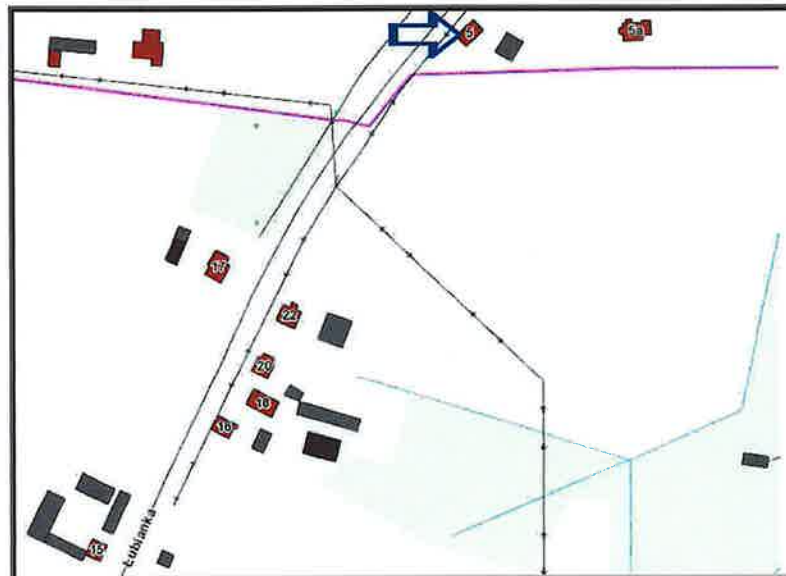
2. Czas powstania/uwagi

XIX/XX w.

3. Miejscowość

Czersk

8. Fotografie



4. Adres

Ulica: Pod Łubną

Nr: 5

5. Przynależność administracyjna

Województwo: pomorskie

Powiat: chojnicki

Gmina: Czersk

6. Forma ochrony

Data wpisu do rejestru

Nr rejestru:

7. Opracowanie karty adresowej

Autor

Piotr Najmajer

Data wykonania ewidencji

grudzień 2015

Podpis