

Przemysław Biesek-Talewski
Radny Gminy Czersk

Czersk, dnia 26.06.2024 r.

**Burmistrz Czerska
za pośrednictwem
Przewodniczącego Rady Miejskiej w Czersku**

INTERPELACJA

w sprawie zagospodarowania terenu wokół Domu Kultury w Czersku

Dom Kultury w Czersku został oddany do użytku po kompleksowej przebudowie na początku bieżącego roku. Od kilku miesięcy dobrze służy jego użytkownikom – mieszkańcom Czerska i całej naszej gminy. Jego nowa bryła wpisała się w otoczenie, dodając uroku centrum miasta. Ze względu na fakt, że zagospodarowanie terenu wokół budynku było realizowane – jako jeden z ostatnich elementów inwestycji – na przełomie lat 2023/2024, w okresie zimowym, niemożliwe było wykonanie nasadzeń roślin w przeznaczonych do tego miejscach, zgodnie z założeniami projektowymi.



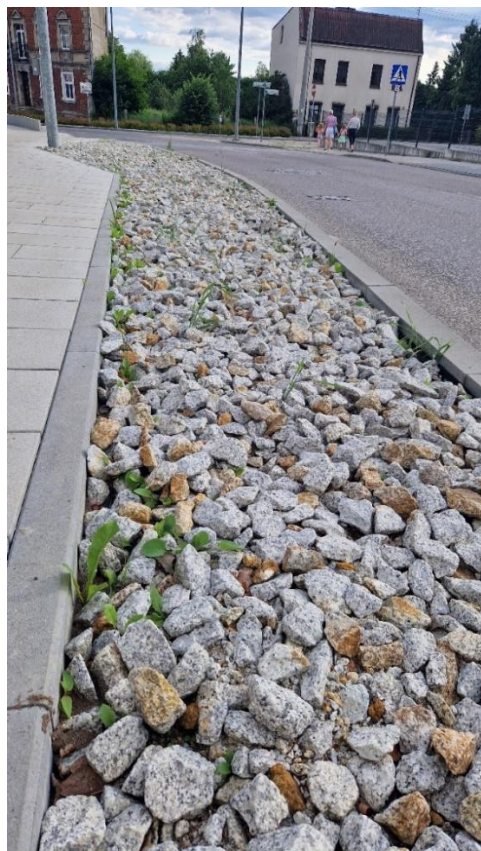
Tymczasem – pomimo tego, że minął cały okres wiosenny i rozpoczęło się lato – otoczenie budynku Domu Kultury ciągle wygląda jak kamienna pustynia, co może prowokować opinie, że taki niezbyt korzystny efekt wizualny był zamierzony na etapie projektowania i budowy (kolejne zdjęcia ilustrują stan na dzień 25.06.) Temat ten poruszyłem na sesji w dniu 28 maja br.



Z bliska widoczne są pierwsze rośliny, wyrastające pomiędzy kamieniami. Nie wiem, czy to świadomy kierunek spontanicznego, naturalnego zagospodarowania zielenią terenu wokół Domu Kultury, czy raczej brak dbałości użytkownika o wizerunek tego miejsca.

Jako że wizerunek miejsc publicznych, w tym szczególnie obiektów gminnych to sprawa istotna dla gminy i jej mieszkańców, zwracam się do Pana Burmistrza z pytaniem, czy podjął Pan decyzję o wstrzymaniu wykonania nasadzeń zieleni przed budynkiem Domu Kultury w Czersku? Jeśli tak, to dlaczego? Jeśli nie, to kiedy tam zostaną posadzone rośliny, co będzie stanowiło zakończenie zagospodarowania terenu przy tym obiekcie i poprawi wizerunek jego otoczenia?

Jednocześnie proszę o uczulenie pani dyrektor i pracowników Gminnego Centrum Kultury na większą dbałość o otoczenie Domu Kultury w Czersku i innych gminnych obiektów zarządzanych przez tę jednostkę, aby podtrzymać opinię, wypracowaną w ostatnich latach, że w Czersku i innych miejscowościach naszej gminy dba się o zieleń i porządek w przestrzeni publicznej.



Przemysław Biesek-Talewski
Radny Gminy Czersk

Czersk, dnia 26.06.2024 r.

Burmistrz Czerska
za pośrednictwem
Przewodniczącego Rady Miejskiej w Czersku

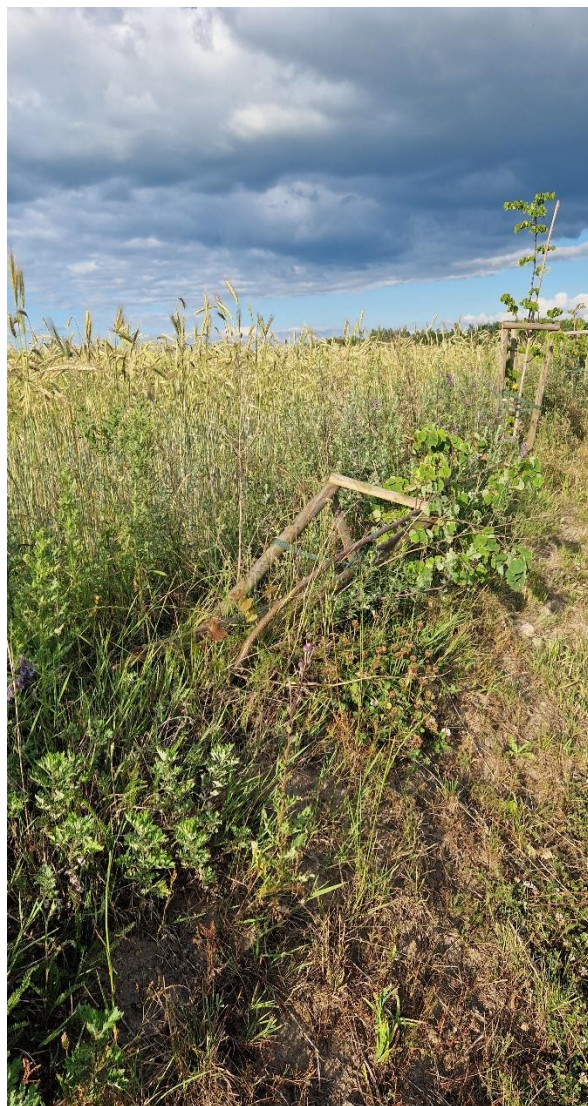
INTERPELACJA

w sprawie stanu zieleni wzdłuż drogi gminnej Łubna – Malachin
i innych dróg na terenie Gminy Czersk

Droga gminna Łubna – Malachin została przebudowana w poprzedniej kadencji, w latach 2020 – 2021, z dofinansowaniem w ramach Rządowego Funduszu Rozwoju Dróg. Od dwóch i pół roku służy mieszkańcom Łubnej, Malachina, ale też Czerska i innych miejscowości naszej gminy.

W trakcie inwestycji dokonano też nasadzeń zieleni, głównie drzew. Niestety, wiele z nich zostało zniszczonych bądź uschło, szczególnie w czasie ostatniej zimy.





Wiele z nowo nasadzonych, młodych drzewek jest „zagłuszanych” przez otaczające je trawy i inne rośliny, co utrudnia im dostęp do wody i wzrost (ilustruje to ostatnie zdjęcie).

Jako że stan zieleni, dbałość o tereny publiczne i nowe nasadzenia to sprawy istotne dla gminy i jej mieszkańców, proszę o dokonanie przeglądu stanu młodych drzew wzdłuż drogi Łubna - Malachin, ale też innych drzew posadzonych w ostatnich latach wzdłuż innych dróg i ulic, w parkach, na skwerach itp., wymianę i uzupełnienie roślin, które uschły lub zostały zniszczone, a także o usunięcie darni wokół pni tych drzew. Proszę też o dokonanie przeglądu stanu konstrukcji podtrzymujących młode drzewa i ich naprawę tam, gdzie jest to konieczne.

Przemysław Biesek-Talewski
Radny Gminy Czersk

Czersk, dnia 26.06.2024 r.

**Burmistrz Czerska
za pośrednictwem
Przewodniczącego Rady Miejskiej w Czersku**

INTERPELACJA

w sprawie stanu ścieżki rowerowej na odcinku Czersk – Gutowiec

Ścieżka rowerowa Czersk – Gutowiec – Ryteł została wybudowana ponad 10 lat temu jako element Kaszubskiej Marszruty – sieci ścieżek i tras rowerowych na terenie całego powiatu chojnickiego. Jest często i chętnie wykorzystywana przez rowerzystów – mieszkańców naszej gminy i turystów. Od ubiegłego roku, kiedy rozpoczęła się przebudowa drogi krajowej nr 22 na odcinku Czersk – Chojnice, odcinki tej ścieżki zlokalizowane w pasie drogowym są przebudowywane, a cała trasa (jako element Kaszubskiej Marszruty) została wyłączona z użytkowania. Jednak mieszkańcy gminy Czersk korzystają z odcinków biegnących po terenach leśnych, szczególnie z odcinka od Czerska (od ul Łąkowej) w stronę Gutowca (do drogi powiatowej do Krzyża).

Ścieżka rowerowa o nawierzchni żwirowo-gliniastej wymaga regularnych zabiegów utrzymujących ją w odpowiednim stanie, w tym usuwania roślinności zarastającej ścieżkę. W ubiegłym roku takie zabiegi nie były wykonywane, były one planowane na rok 2024, na czas oddania do użytku DK22 po przebudowie. Na sesji w dniu 28 maja apelowałem o podjęcie działań poprawiających stan tej ścieżki, pomimo przedłużającej się przebudowy drogi, jednak do tej pory nie zostały one wykonane.

Na odcinku od ul. Łąkowej do drogi do Nieżurawy nie powstanie ścieżka rowerowa w pasie drogi krajowej, a jedyną ścieżką będzie ta istniejąca, o nawierzchni żwirowo-gliniastej. Dlatego ten odcinek powinien być kompleksowo odnowiony w pierwszej kolejności (jego stan na dzień 25.06 ilustrują zdjęcia 1-4)

Z kolei odcinek wzdłuż torów kolejowych, od drogi do Nieżurawy do drogi do Krzyża (pomimo tego, że równolegle funkcjonować będzie nowa ścieżka rowerowa w pasie drogi krajowej) w mojej opinii powinien również być utrzymywany w należytym stanie, jako alternatywny przejazd z dala od hałasu drogi krajowej, a także jako element trasy do Krzyża i dalej przez Kłodnię, Ostrowy do Rytle lub przez Wędoły, Okręglík do Brus, Męcikała czy Zapory. Dlatego ten odcinek ścieżki rowerowej również powinien zostać oczyszczony z roślinności i utrzymywany w należytym stanie. To, jak on obecnie wygląda, ilustrują załączone zdjęcia (od 5 do 8).

Odcinek ścieżki z Gutowca w stronę Rytle, biegnący stosunkowo blisko drogi krajowej, zostanie z powodzeniem zastąpiony nową ścieżką w pasie drogowym, więc nie wymaga zabiegów pielęgnacyjnych.

Reasumując zapytuję: jakie działania zmierzające do poprawy stanu ścieżki rowerowej w kierunku Gutowca zamierza Pan podjąć w najbliższym czasie?



