

# PLAN OGÓLNY GMINY CZERSK

arkusz A

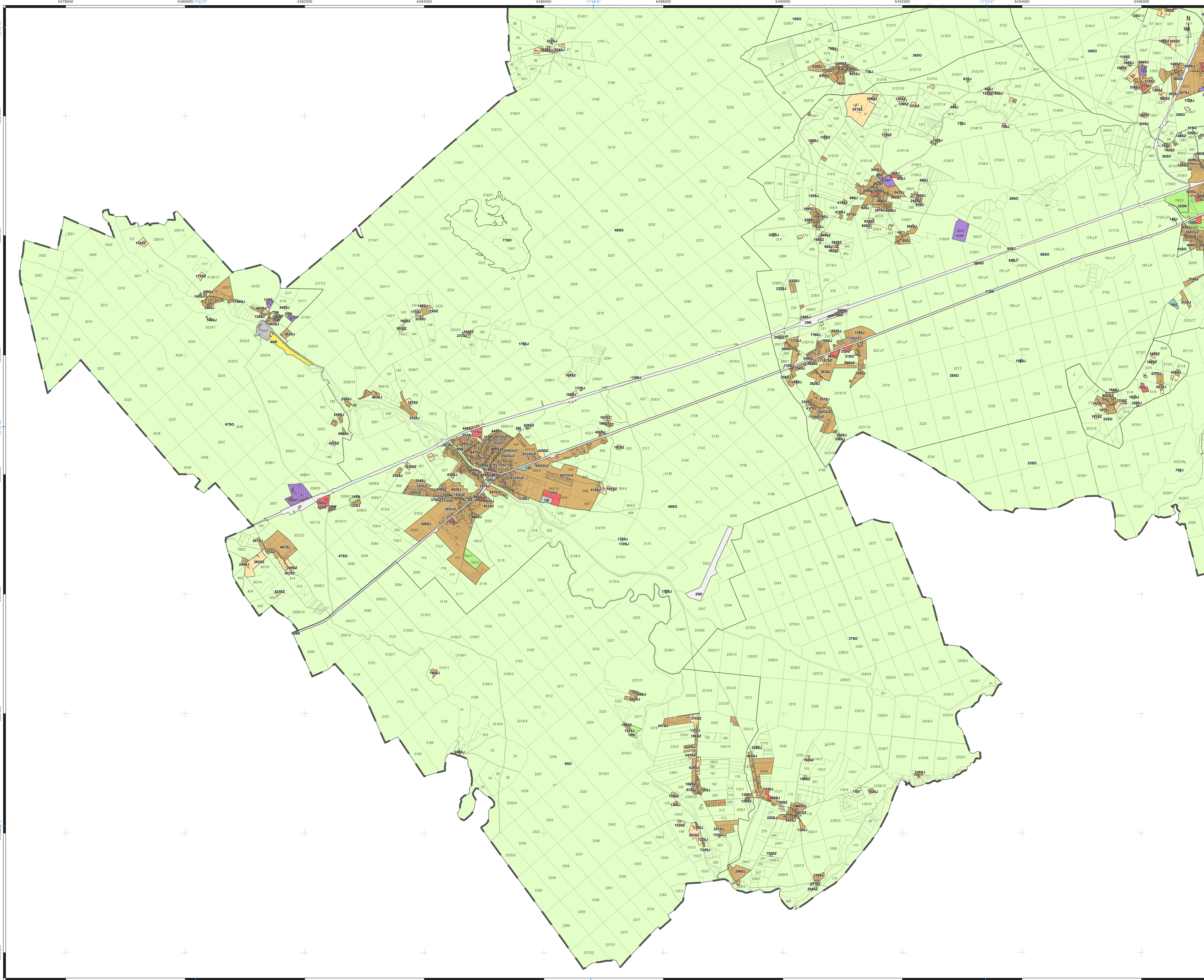
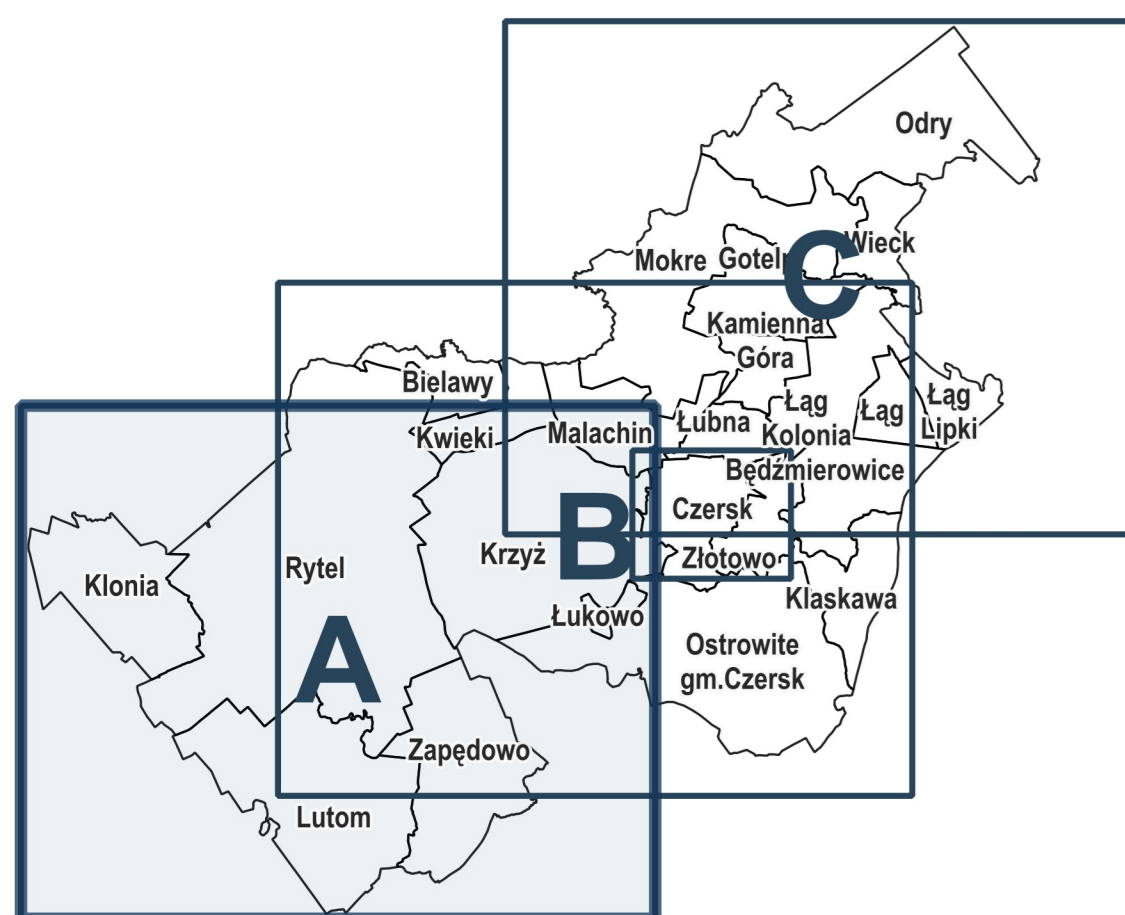
ORGAN SPORZĄDZAJĄCY: skala: 1 : 20000  
Burmistrz Czerska

- obszar objęty planem ogólnym gminy
- obszar uzupełnienia zabudowy
- obszar zabudowy średniojaskowej

### Strefy planistyczne:

- strefa wielofunkcyjna z zabudową mieszkaniową wielorodzinną
- strefa wielofunkcyjna z zabudową mieszkaniową jednorodzinną
- strefa wielofunkcyjna z zabudową zagrodową
- strefa usługowa
- strefa gospodarcza
- strefa produkcji rolniczej
- strefa infrastrukturalna
- strefa zieleni i rekreacji
- strefa cmentarzy
- strefa otwarta
- strefa komunikacyjna

- budynki
- 5/11 - działki ewidencyjne



# PLAN OGÓLNY GMINY CZERSK

arkusz B

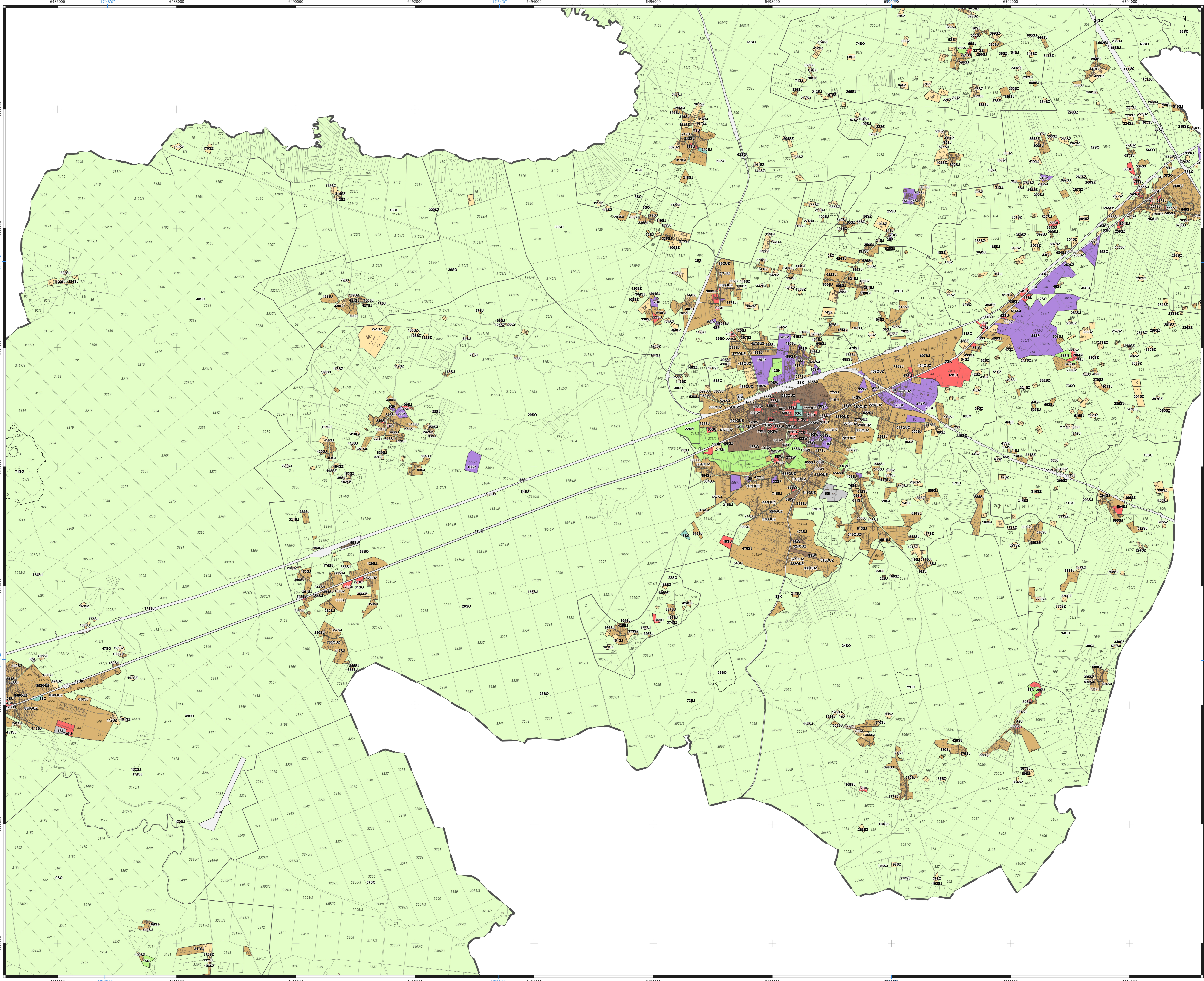
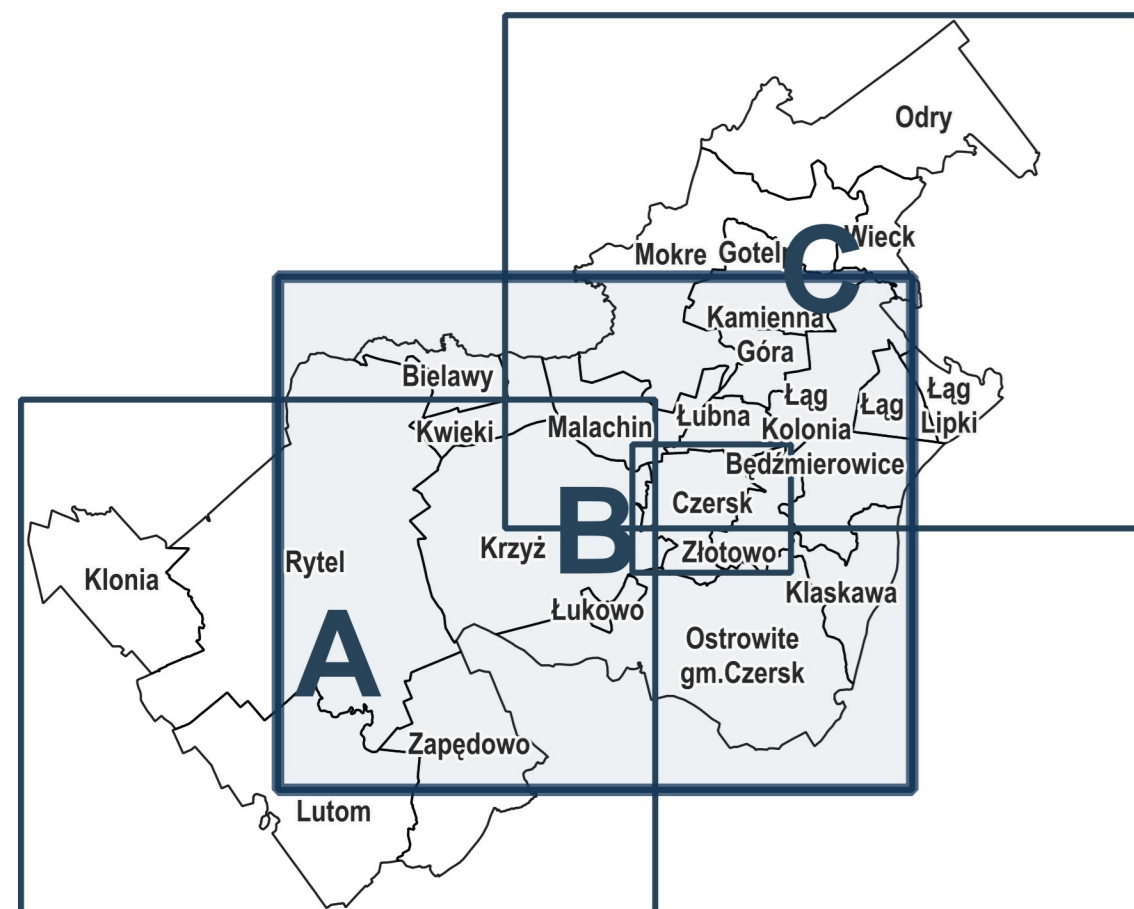
ORGAN SPORZĄDZAJĄCY: skala: 1 : 20000  
Burmistrz Czerska

- obszar objęty planem ogólnym gminy
- obszar uzupełnienia zabudowy
- obszar zabudowy średniojękiej

### Strefy planistyczne:

- strefa wielofunkcyjna z zabudową mieszkaniową wielorodzinną
- strefa wielofunkcyjna z zabudową mieszkaniową jednorodzinną
- strefa wielofunkcyjna z zabudową zagrodową
- strefa usługowa
- strefa gospodarcza
- strefa infrastrukturalna
- strefa zieleni i rekreacji
- strefa cmentarzy
- strefa otwarta
- strefa komunikacyjna

- budynki 5/11 - działki ewidencyjne



# PLAN OGÓLNY GMINY CZERSK

arkusz C

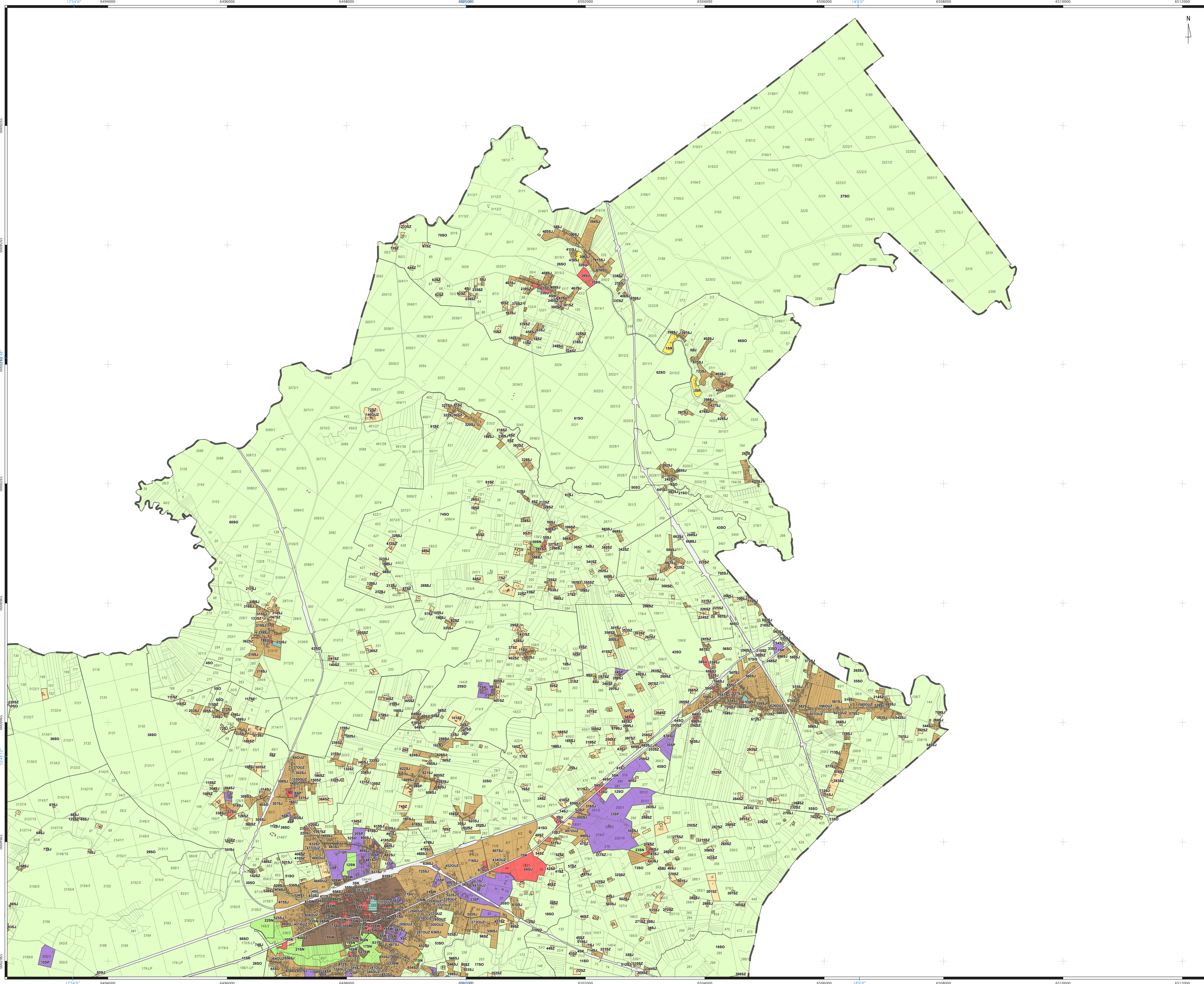
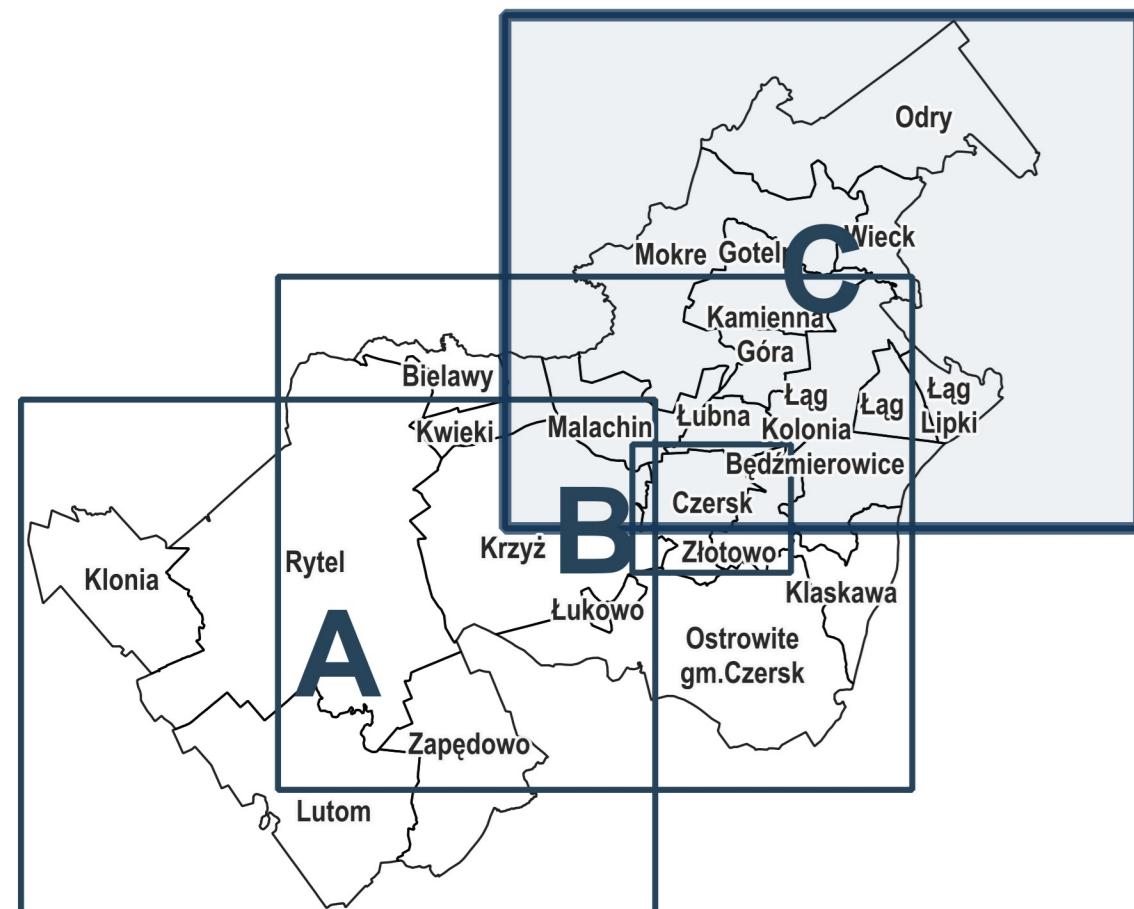
ORGAN SPORZĄDZAJĄCY: skala: 1 : 20000  
Burmistrz Czerska

- obszar objęty planem ogólnym gminy
- obszar uzupełnienia zabudowy
- obszar zabudowy średniej

### Strefy planistyczne:

- SB - strefa wielofunkcyjna z zabudową mieszkaniową wielorodzinną
- SB1 - strefa wielofunkcyjna z zabudową mieszkaniową jednorodzinną
- SZ - strefa wielofunkcyjna z zabudową zagrodową
- SB - strefa usługowa
- SP - strefa gospodarcza
- SR - strefa produkcji rolniczej
- S - strefa infrastrukturalna
- SN - strefa zieleni i rekreacji
- SC - strefa cmentarzy
- SO - strefa otwarta
- SK - strefa komunikacyjna

- budynki
- 5/11 - działki ewidencyjne



# PLAN OGÓLNY GMINY CZERSK

arkusz MIASTO

ORGAN SPORZĄDZAJĄCY: skala: 1 : 5000  
Burmistrz Czerska

- obszar objęty planem ogólnym gminy
- obszar uzupelnienia zabudowy
- obszar zabudowy średniowiejskiej

### Strefy planistyczne:

- strefa wielofunkcyjna z zabudową mieszkaniową wielorodzinną
- strefa wielofunkcyjna z zabudową mieszkaniową jednorodzinną
- strefa wielofunkcyjna z zabudową zagrodową
- strefa usługowa
- strefa gospodarcza
- strefa infrastrukturalna
- strefa zieleni i rekreacji
- strefa cmentarzy
- strefa otwarta
- strefa komunikacyjna

- budynki
- 5/11 - działki ewidencyjne

