

# PLAN OGÓLNY GMINY CZERSK arkusz A

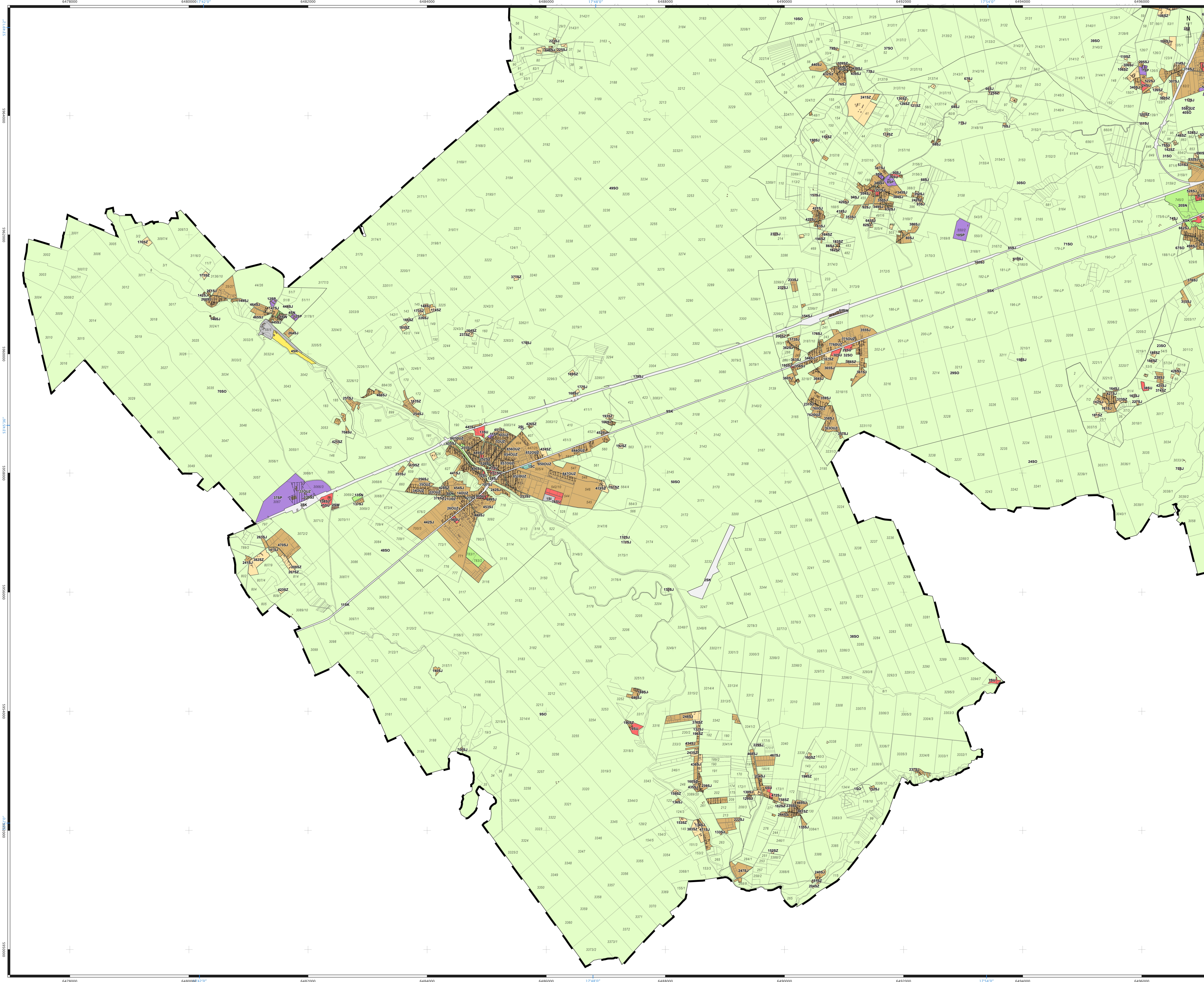
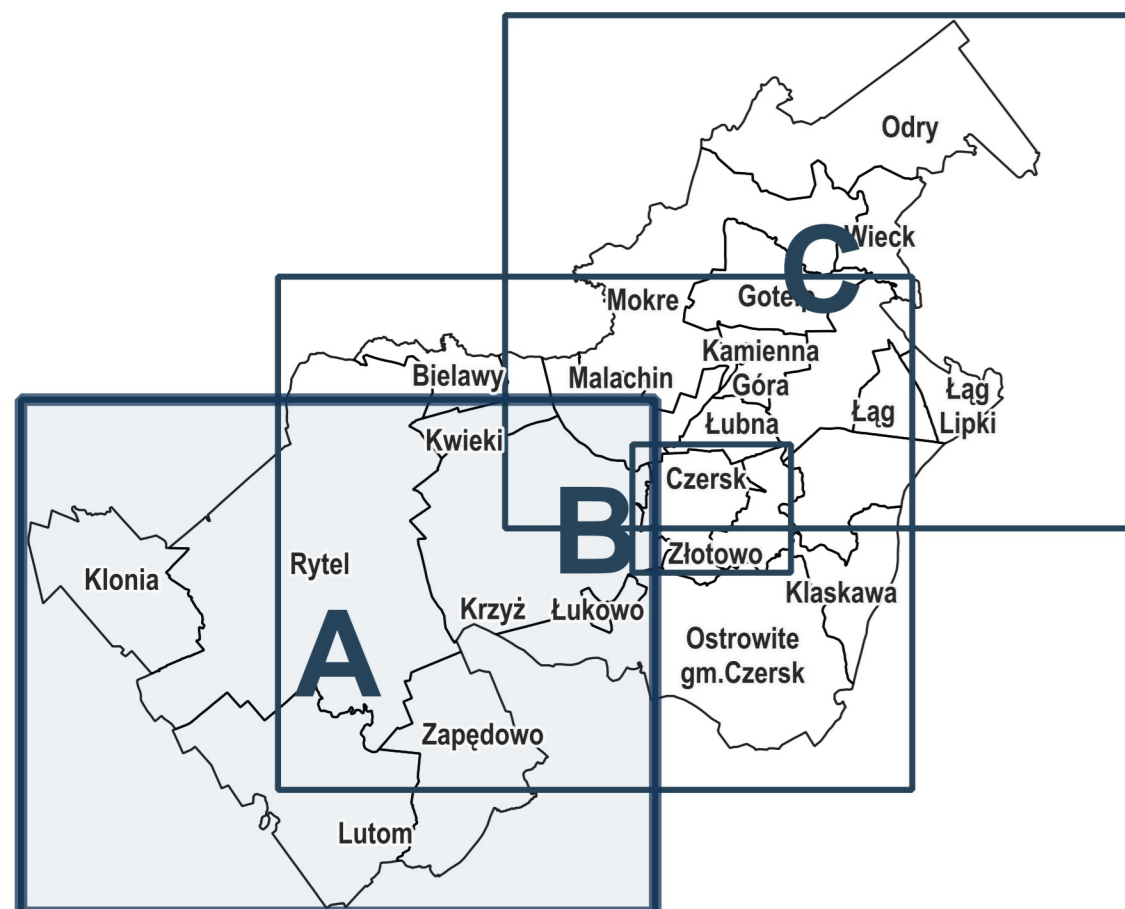
ORGAN SPORZĄDZAJĄCY: skala: 1: 20 000  
Burmistrz Czerska

- obszar objęty planem ogólnym gminy
- obszar uzupełnienia zabudowy
- obszar zabudowy śródmiejskiej

### Strefy planistyczne:

- strefa wielofunkcyjna z zabudową mieszkaniową wielorodzinną
- strefa wielofunkcyjna z zabudową mieszkaniową jednorodziną
- strefa wielofunkcyjna z zabudową zagrodową
- strefa usługowa
- strefa gospodarcza
- strefa produkcji rolniczej
- strefa infrastrukturalna
- strefa zieleni i rekreacji
- strefa cmentarzy
- strefa górnictwa
- strefa otwarta
- strefa komunikacyjna

- budynki 5/11 - działki ewidencyjne



CZĘŚĆ GRAFICZNA UZASADNIENIA  
DO UCHWAŁY NR .....  
Z DNIA .....

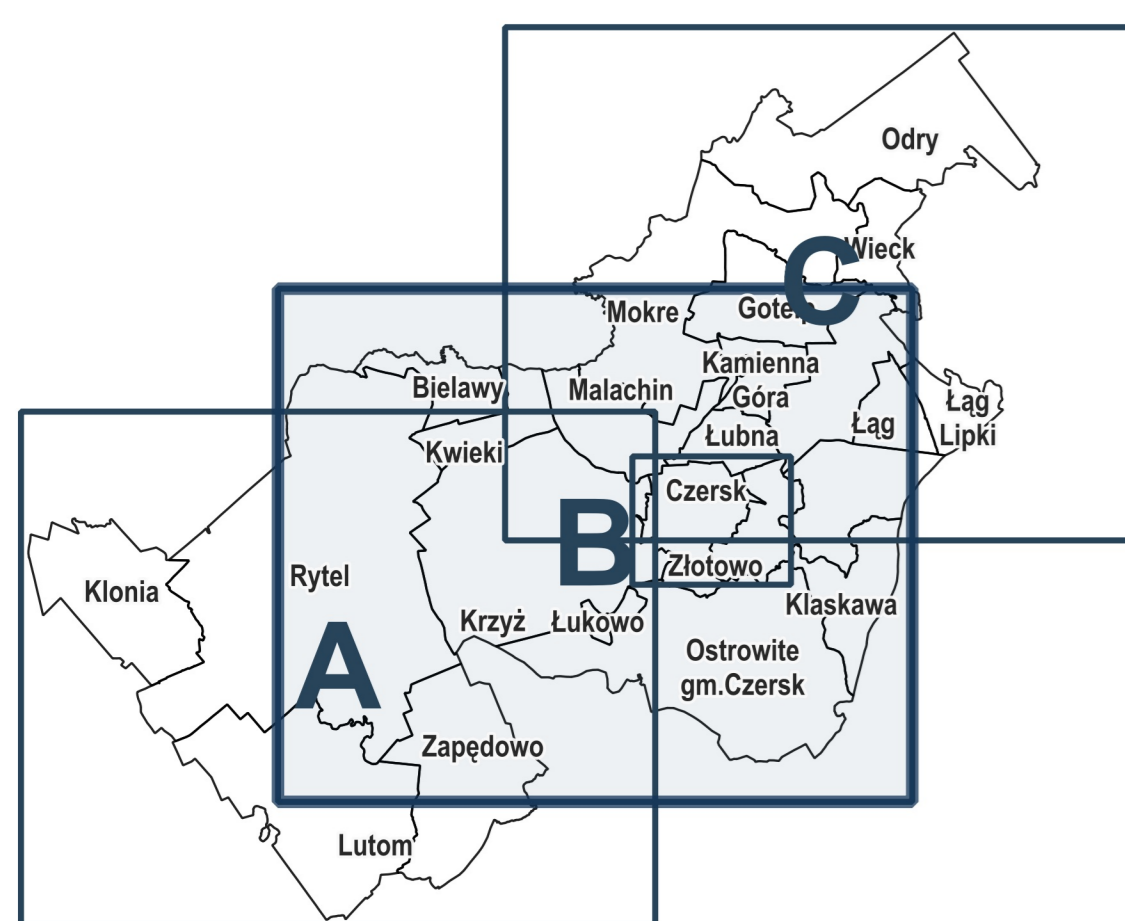
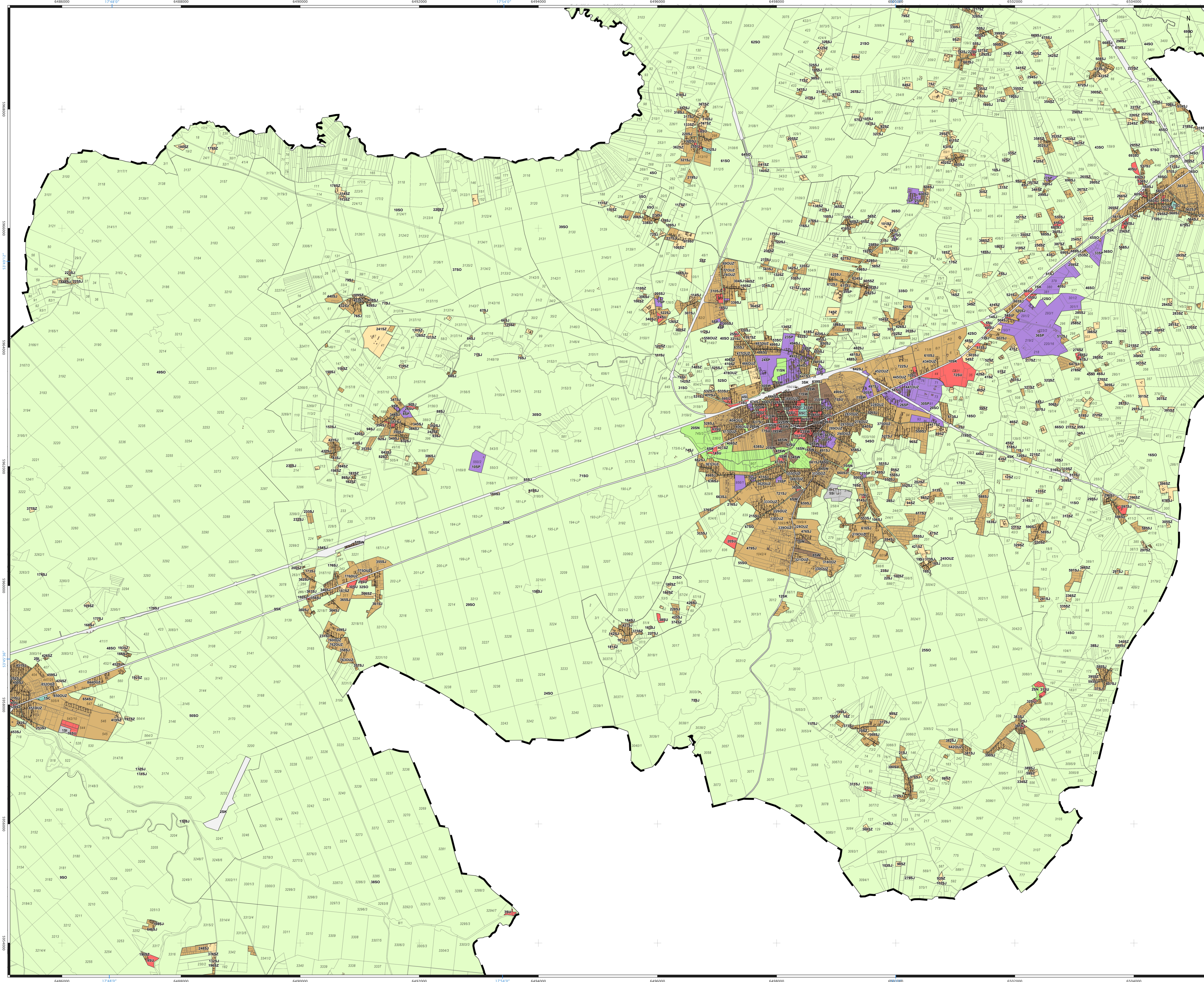
# PLAN OGÓLNY GMINY CZERSK

arkusz B

ORGAN SPORZĄDZAJĄCY: skala: 1: 20 000  
Burmistrz Czerska

- obszar objęty planem ogólnym gminy
- obszar uzupelnienia zabudowy
- obszar zabudowy średniej skali

- Strefy planistyczne:
- strefa wielofunkcyjna z zabudową mieszkaniową wietrodzinną
  - strefa wielofunkcyjna z zabudową mieszkaniową jednorodzinną
  - strefa wielofunkcyjna z zabudową zagrodową
  - strefa usługowa
  - strefa gospodarcza
  - strefa produkcji rolniczej
  - strefa infrastrukturalna
  - strefa zieleni i rekreacji
  - strefa cmentarna
  - strefa górnictwa
  - strefa otwarta
  - strefa komunikacyjna
- budynki 5/11 - działki ewidencyjne



Ewidencja gruntów i budynków udostępniona przez Powiatowy Ośrodek Dokumentacji Geodezyjnej i Kartograficznej w Chojnicach  
Układ współrzędnych płaskich prostokątnych 2000 strefa 6

# PLAN OGÓLNY GMINY CZERSK

arkusz C

ORGAN SPORZĄDZAJĄCY: skala: 1 : 20 000  
Burmistrz Czerska

- obszar objęty planem ogólnym gminy
- obszar uzupełnienia zabudowy
- obszar zabudowy średniowiejskiej

### Strefy planistyczne:

- strefa wielofunkcyjna z zabudową mieszkaniową wielorodzinną
- strefa wielofunkcyjna z zabudową mieszkaniową jednorodzinną
- strefa wielofunkcyjna z zabudową zagrodową
- strefa usługowa
- strefa gospodarcza
- strefa produkcji rolniczej
- strefa infrastrukturalna
- strefa zieleni i rekreacji
- strefa cmentarzy
- strefa górnictwa
- strefa otwarta
- strefa komunikacyjna

- budynki 5/11 - działki ewidencyjne

