

**PUH DT-INFO Dariusz Kaszubowski**

---

**89-650 Czersk ul. Władysława Reymonta 8  
Tel 603932718 email d.kaszubowski@post.pl**

**OPIS ZAKRESU PRAC**

**UKŁADANIE NAWIERZCHNI Z KOSTKI  
BETONOWEJ I INNYCH  
MATERIAŁÓW BETONOWYCH NA  
TERENIE GMINY CZERSK  
ORAZ ZAGOSPODAROWANIE TERENU W  
GMINIE CZERSK**

---

**Maj 2020**

---

**Zadanie: UKŁADANIE NAWIERZCHNI Z KOSTKI BETONOWEJ  
I INNYCH MATERIAŁÓW BETONOWYCH ORAZ  
ZAGOSPODAROWANIE TERENU W GMINIE CZERSK**

**Adres: TEREN GMINY CZERSK**

**Inwestor: GMINA CZERSK  
ul. KOŚCIUSZKI 27 89-650 CZERSK**

**Branża: BUDOWLANA**

**Opracował**

**Zatwierdził**

**Akceptuję**

# Przedmiot opracowania

Przedmiotem opracowania jest układanie nawierzchni z kostki betonowej i innych materiałów betonowych na terenie gminy Czersk oraz zagospodarowanie terenu w Gminie Czersk

## Podstawa opracowania

Niniejszą dokumentację opracowano na podstawie :

- zlecenia Inwestora
- wytyczne zakresu prac
- wizji lokalnej

## Część I-Układanie nawierzchni z kostki betonowej i innych materiałów betonowych oraz zagospodarowanie terenu w Gminie Czersk - środki osiedli i sołectw

### 1 Czersk, ul. Gen. Sikorskiego – chodnik

Lokalizacja



## Obecny wygląd terenu



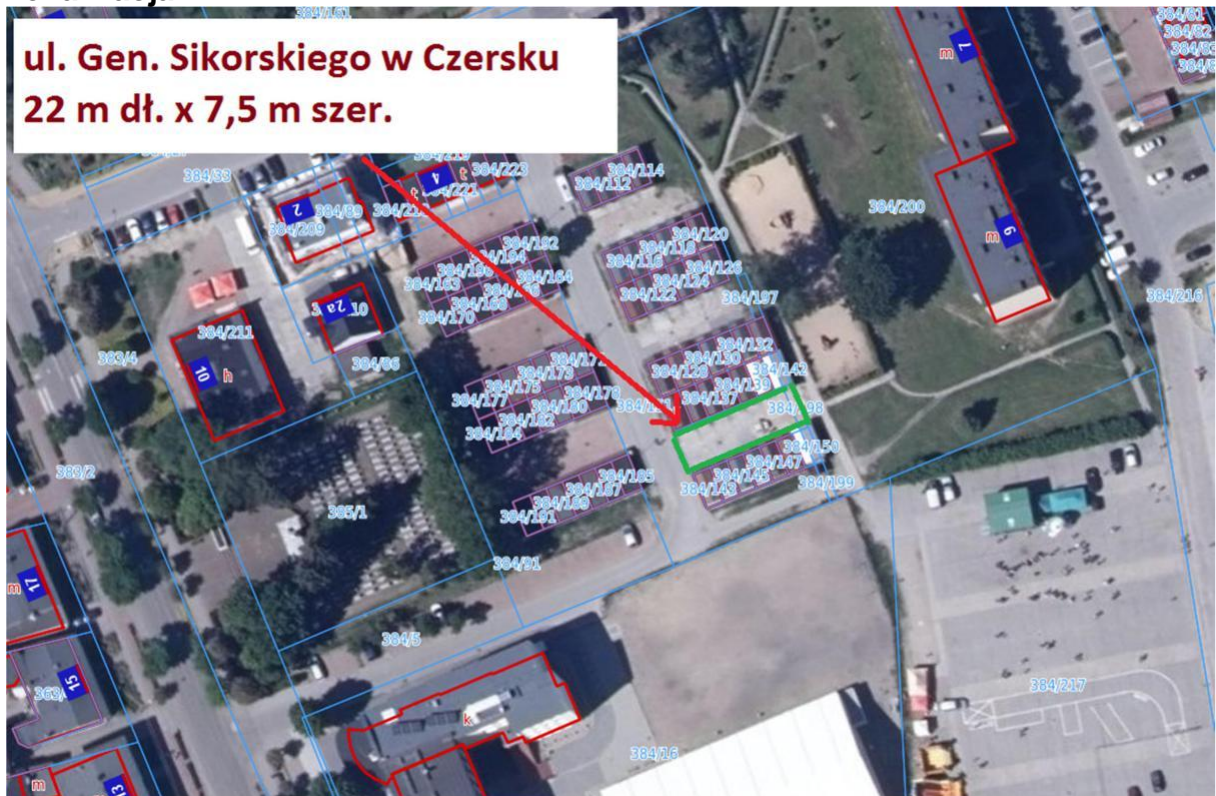
**Na ul. Gen. Sikorskiego należy wykonać chodnik szerokości 1,5 m (szerokość bez obrzeża) z kostki betonowej polbruk, kolor żółty, typ starobruk gr.6 cm ograniczony obrzeżem betonowym na ławie betonowej z obu stron**

### **Zakres prac**

- wytyczenie w terenie**
- wykonanie korytowania wraz z wywozem gruntu na odległość 1 km w miejsce wskazane przez Inwestora**
- wykonanie rowków pod ławę betonowa dla ustawienia obrzeży betonowych**
- ułożenie obrzeża ( betonowe szare 8\*25\*100 cm) na ławie betonowej z betonu B 15**
- wykonanie warstwy odsączającej gr. 5 cm z piasku wraz z zagęszczeniem**
- wykonanie podbudowy betonowej pod polbruk z betonu B-10 grubości 10 cm**
- ułożenie nawierzchni chodnika z kostki betonowej gr 6 cm na podsypce cementowo-piaskowej**
- uksztaltowanie, równanie terenu przylegającego do chodnika**

## 2 Czersk, ul. Gen. Sikorskiego – garaże ciąg pieszo-jezdny Lokalizacja

ul. Gen. Sikorskiego w Czersku  
22 m dł. x 7,5 m szer.



## Obecny wygląd terenu placu



Przy istniejących garażach należy wykonać ciąg pieszo-jezdny z płyt ażurowych „meba” 60\*40 cm, koloru czerwonego gr. 8 cm z wypełnieniem kruszywem płukany 0-4 m.

### Zakres prac

- wytczenie w terenie
- rozbiórka elementów betonowych wraz z utylizacją wg obowiązujących przepisów
- wykonanie korytowania wraz z wywozem gruntu na odległość 1 km w miejsce wskazane przez Inwestora
- regulacja wysokości krętek ściekowych
- wykonanie rowków pod ławę betonowa dla ustawienia opornika betonowego ( strona od chodnika z płytek )
- ułożenie opornika ( betonowy szary 12\*25\*100 cm) na ławie betonowej z betonu B 15
- wykonanie warstwy odsączającej gr. 5 cm z piasku wraz z zagęszczeniem
- wykonanie podbudowy z kruszywa łamanego ( frakcja 0-31,5 mm) pod płyty ażurowe grubości 15 cm wraz zagęszczeniem
- ułożenie nawierzchni z płyt ażurowych meba z wypełnieniem kruszywem płukany 0-4 mm -uksztaltowanie, równanie terenu przylegającego do placu

## 3 Czersk, ul. Łosińska –chodnik

### Lokalizacja



## Obecny wygląd terenu



Na ul. Łosińskiej należy wykonać chodnik szerokości 1,2 m (szerokość bez obrzeża i krawężnika) z kostki betonowej polbruk, kolor szary typ cegielka fazowana gr.6 cm. Chodnik należy wykonać:

- a) ograniczony obrzeżem betonowym na ławie betonowej
- b) ograniczony krawężnikiem betonowym krawężnikiem betonowym na ławie betonowej od strony płyt jumbo

## Zakres prac

- wytyczenie w terenie
- wykonanie korytowania wraz z wywozem gruntu na odległość 1 km w miejsce wskazane przez Inwestora
- wykonanie rowków pod ławę betonowa dla ustawienia obrzeży betonowych i krawężnika -ułożenie obrzeża ( betonowe szare 8\*25\*100 cm) na ławie betonowej z betonu B 15 -ułożenie krawężnika drogowego wystającego i obniżonego w wjazdach do posesji ( betonowy szary 15\*30\*100 cm) na ławie betonowej z betonu B 15
- wykonanie warstwy odsączającej gr. 5 cm z piasku wraz z zagęszczeniem
- wykonanie podbudowy betonowej pod polbruk z betonu B-10 grubości 10 cm
- ułożenie nawierzchni chodnika z kostki betonowej gr 6 cm na podsypce cementowo-piaskowej
- uksztaltowanie, równanie terenu przylegającego do chodnika

#### 4 Czernsk, ul. Łąkowa–chodnik Lokalizacja

chodnik, ul. Łąkowa w Czernsku  
19 m dł. x 1,2 m szer.



Obecny wygląd terenu



Na ul. Łąkowej należy wykonać chodnik szerokości 1,2 m (szerokość bez obrzeża i krawężnika) z kostki betonowej polbruk, kolor szary typ cegiełka fazowana gr.6 cm. Chodnik należy wykonać:

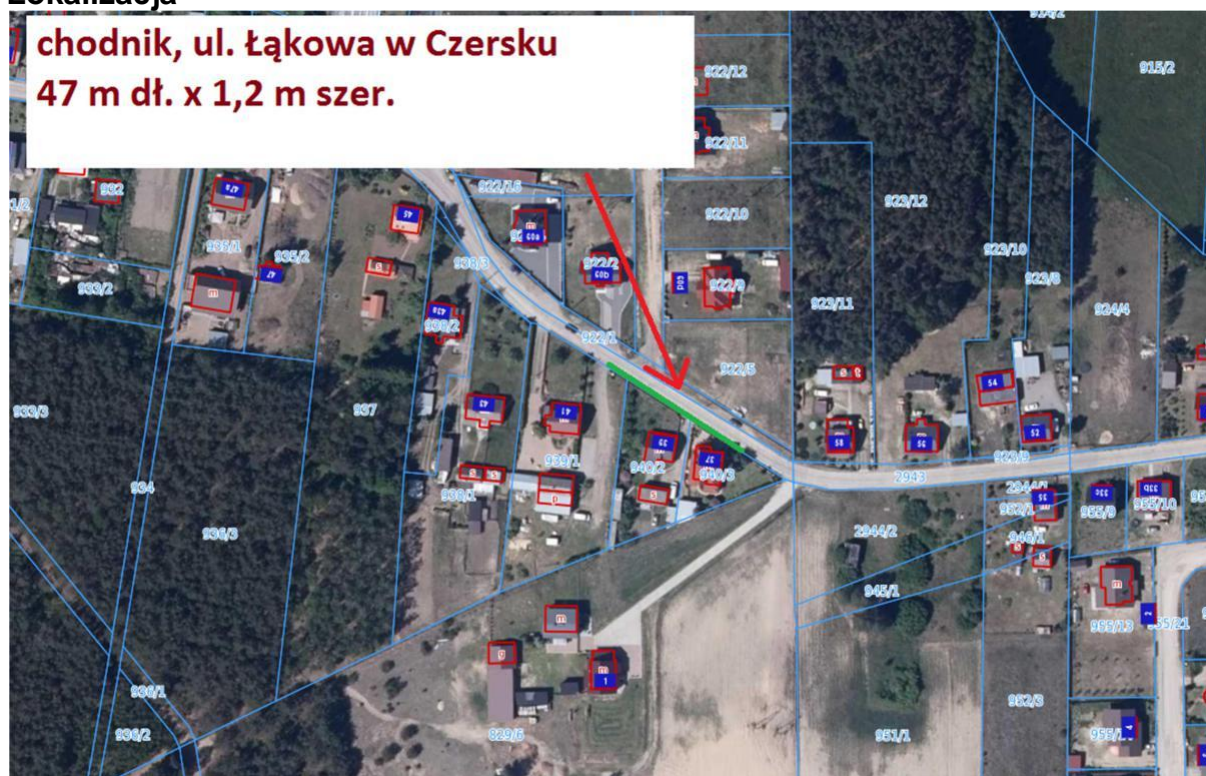
- a) ograniczony obrzeżem betonowym na ławie betonowej
- b) ograniczony krawężnikiem betonowym krawężnikiem betonowym na ławie betonowej od strony płyt jumbo

#### Zakres prac

- wytczenie w terenie
- rozbiórka elementów betonowych wraz z utylizacją wg obowiązujących przepisów ( istniejące płytki chodnikowe, krawężniki, obrzeża)
- wykonanie korytowania wraz z wywozem gruntu na odległość 1 km w miejsce wskazane przez Inwestora
- wykonanie rowków pod ławę betonowa dla ustawienia obrzeży betonowych i krawężnika
- ułożenie obrzeża ( betonowe szare 8\*25\*100 cm) na ławie betonowej z betonu B 15
- ułożenie krawężnika drogowego ( betonowy szary 15\*30\*100 cm) na ławie betonowej z betonu B 15
- wykonanie warstwy odsączającej gr. 5 cm z piasku wraz z zagęszczeniem
- wykonanie podbudowy betonowej pod polbruk z betonu B-10 grubości 10 cm
- ułożenie nawierzchni chodnika z kostki betonowej gr 6 cm na podsypce cementowo-piaskowej
- ukształtowanie, równanie terenu przylegającego do chodnika

## 5 Czersk, ul. Łąkowa–chodnik

### Lokalizacja



## Obecny wygląd terenu



Na ul. Łąkowej należy wykonać chodnik szerokości 1,2 m (szerokość bez obrzeża i krawężnika) z kostki betonowej polbruk, kolor szary typ cegiełka fazowana gr.6 cm. Chodnik należy wykonać:

- a) ograniczony obrzeżem betonowym na ławie betonowej
- b) ograniczony krawężnikiem betonowym krawężnikiem betonowym na ławie betonowej od strony płyt jumbo

### Zakres prac

- wytyczenie w terenie
- rozbiórka elementów betonowych wraz z utylizacją wg obowiązujących przepisów ( istniejące płytki chodnikowe, krawężniki, obrzeża)
- wykonanie korytowania wraz z wywozem gruntu na odległość 1 km w miejsce wskazane przez Inwestora
- wykonanie rowków pod ławę betonowa dla ustawienia obrzeży betonowych i krawężnika
- ułożenie obrzeża ( betonowe szare 8\*25\*100 cm) na ławie betonowej z betonu B 15
- ułożenie krawężnika drogowego ( betonowy szary 15\*30\*100 cm) na ławie betonowej z betonu B 15
- wykonanie warstwy odsączającej gr. 5 cm z piasku wraz z zagęszczeniem
- wykonanie podbudowy betonowej pod polbruk z betonu B-10 grubości 10 cm
- ułożenie nawierzchni chodnika z kostki betonowej gr 6 cm na podsypce cementowo-piaskowej
- ukształtowanie, równanie terenu przylegającego do chodnika

## 6 Czersk, ul. Kaszubska –ciąg pieszo-jezdny Lokalizacja

**ul. Kaszubska w Czersku  
24 m dł. x 4,5 m szer. + plac 56 m<sup>2</sup>**



**Obecny wygląd terenu**



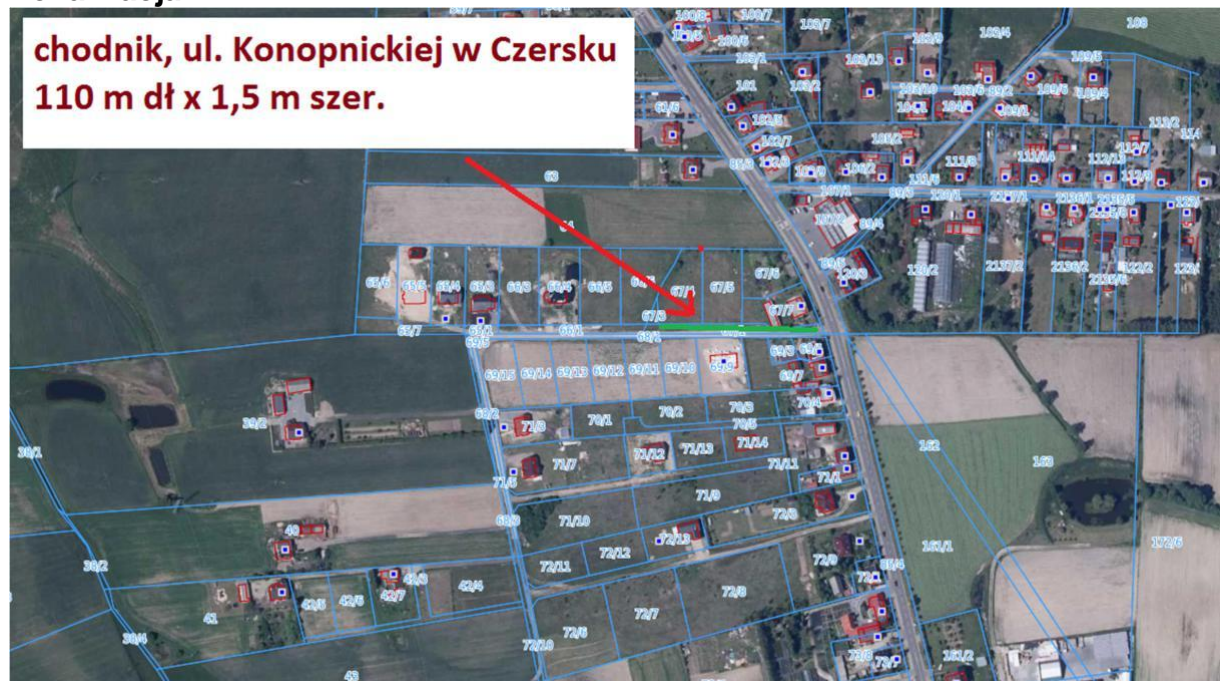
Plac należy wykonać z kostki betonowej polbruk, kolor grafiot, typ starobruk gr.8 cm. Utwardzenie placu należy wykonać ograniczając jego powierzchnię opornikiem drogowym, betonowym na ławie betonowej .Wymiary ciągu pieszo-jezdnego 24,0\*4,5 m , powierzchnia placu do utwardzenia 56,0 m<sup>2</sup> .

#### Zakres prac

- wytyczenie w terenie
- wykonanie korytowania wraz z wywozem gruntu na odległość 1 km w miejsce wskazane przez Inwestora
- wykonanie rowków pod ławę betonowa dla ustawienia opornika betonowego
- ułożenie opornika ( betonowy szary 12\*25\*100 cm) na ławie betonowej z betonu B 15
- wykonanie warstwy odsączającej gr. 5 cm z piasku wraz z zagęszczeniem
- wykonanie podbudowy betonowej pod polbruk z betonu B-10 grubości 10 cm
- ułożenie nawierzchni placu z kostki betonowej gr. 8 cm na podsypce cementowo-piaskowej -uksztaltowanie, równanie terenu przylegającego do utwardzeń

## 7 Czersk, ul. Konopnickiej –chodnik

### Lokalizacja



**Obecny wygląd terenu**





**Na ul. Konopnickiej należy wykonać chodnik szerokości 1,5 m (szerokość bez obrzeża i krawężnika) z kostki betonowej polbruk, kolor szary typ cegiełka fazowana gr.6 cm. Chodnik należy wykonać:**

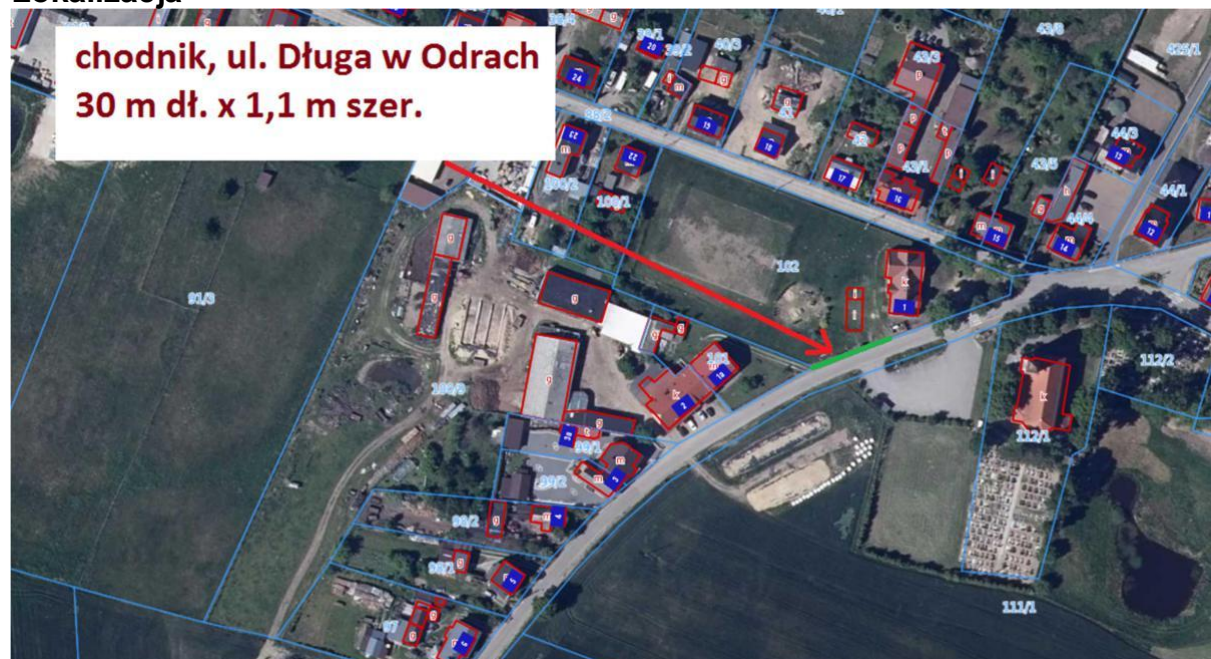
- a) ograniczony obrzeżem betonowym na ławie betonowej**
- b) ograniczony krawężnikiem betonowym krawężnikiem betonowym na ławie betonowej od strony płyt jumbo**

#### **Zakres prac**

- wytyczenie w terenie**
- wykonanie korytowania wraz z wywozem gruntu na odległość 1 km w miejsce wskazane przez Inwestora**
- wykonanie rowków pod ławę betonowa dla ustawienia obrzeży betonowych i krawężnika**
- ułożenie obrzeża ( betonowe szare 8\*25\*100 cm) na ławie betonowej z betonu B 15**
- ułożenie krawężnika drogowego ( betonowy szary 15\*30\*100 cm) na ławie betonowej z betonu B 15**
- wykonanie warstwy odsączającej gr. 5 cm z piasku wraz z zagęszczeniem**
- wykonanie podbudowy betonowej pod polbruk z betonu B-10 grubości 10 cm**
- ułożenie nawierzchni chodnika z kostki betonowej gr 6 cm na podsypce cementowo-piaskowej**
- uksztaltowanie, równanie terenu przylegającego do chodnika**

## 8 Odry, ul. Długa–chodnik

### Lokalizacja



### Obecny wygląd terenu



Na ul. Długiej należy wykonać chodnik szerokości 1,1 m (szerokość bez obrzeża i krawężnika) z kostki betonowej polbruk, kolor żółty typ starobruk gr.6 cm.

Chodnik należy wykonać:

- c) ograniczony obrzeżem betonowym na ławie betonowej
- a) ograniczony krawężnikiem betonowym krawężnikiem betonowym na ławie betonowej od strony płyt jumbo

Zakres prac

- wytyczenie w terenie
- rozbiórka elementów betonowych wraz z utylizacją wg obowiązujących przepisów ( istniejący polbruk, krawężniki, obrzeża)
- wykonanie korytowania wraz z wywozem gruntu na odległość 1 km w miejsce wskazane przez Inwestora
- wykonanie rowków pod ławę betonowa dla ustawienia obrzeża i krawężnika
- ułożenie obrzeża ( betonowe szare 8\*25\*100 cm) na ławie betonowej z betonu B 15
- ułożenie krawężnika drogowego ( betonowy szary 15\*30\*100 cm) na ławie betonowej z betonu B 15
- wykonanie warstwy odsączającej gr. 5 cm z piasku wraz z zagęszczeniem
- wykonanie podbudowy betonowej pod polbruk z betonu B-10 grubości 10 cm
- ułożenie nawierzchni chodnika z kostki betonowej gr 6 cm na podsypce cementowo-piaskowej
- uksztaltowanie, równanie terenu przylegającego do chodnika

## Część II-Układanie nawierzchni z kostki betonowej i innych materiałów betonowych oraz zagospodarowanie terenu w Gminie Czersk – środki Czerski Budżet Obywatelski

### 1 Krzyż – plac rekreacyjny przy świetlicy

Lokalizacja



## Obecny wygląd terenu



**W m. Krzyż należy wykonać utwardzenia placu z kostki betonowej polbruk, kolor grafitowy typ starobruk gr.8 cm.  
Utwardzenie placu należy wykonać ograniczając go opornikiem drogowym, betonowym na ławie betonowej.**

### **Zakres prac**

- wytyczenie w terenie
- wykonanie korytowania wraz z wywozem gruntu na odległość 1 km w miejsce wskazane przez Inwestora
- wykonanie rowków pod ławę betonowa dla ustawienia opornika betonowego
- ułożenie opornika placu ( betonowy szary 12\*25\*100 cm) na ławie betonowej z betonu B 15
- wykonanie warstwy odsączającej gr. 5 cm z piasku wraz z zagęszczeniem
- wykonanie podbudowy betonowej pod polbruk z betonu B-10 grubości 10 cm
- ułożenie nawierzchni placu z kostki betonowej gr 8 cm na podsypce cementowo-piaskowej
- ukształtowanie, równanie terenu przylegającego do utwardzeń

### **Uwaga !**

- 1 W przypadku, gdy na trasie układania utwardzenia znajduje się polbruk ułożony przez właściciela posesji należy go mu przekazać za potwierdzeniem jego odbioru.
- 2 W przypadku, gdy na trasie układania utwardzenia znajdują się płytki chodnikowe, trylinka, obrzeża, należy poddać je utylizacji wg obowiązujących przepisów.

**Opracował**

**Dariusz Kaszubowski**