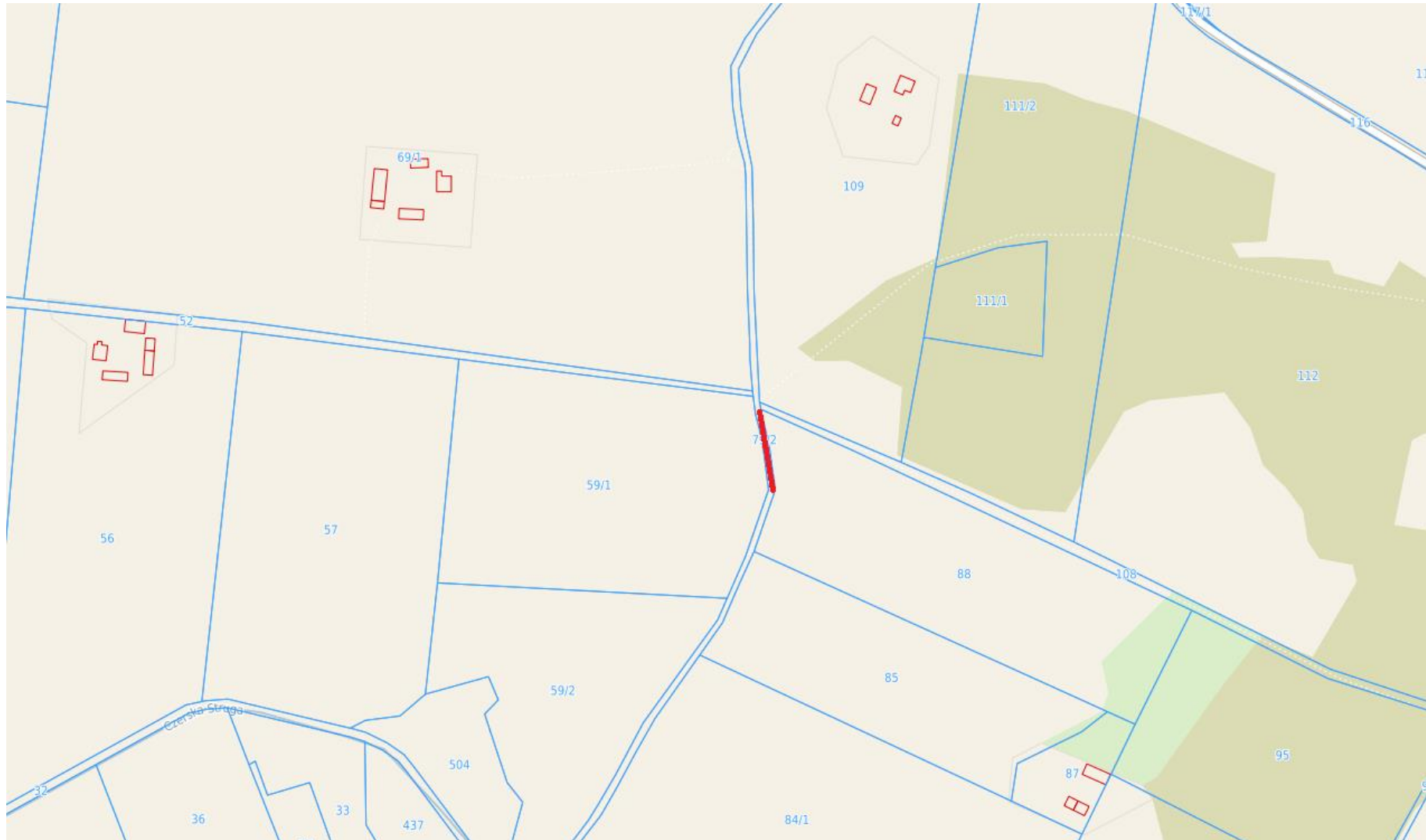


Część 1

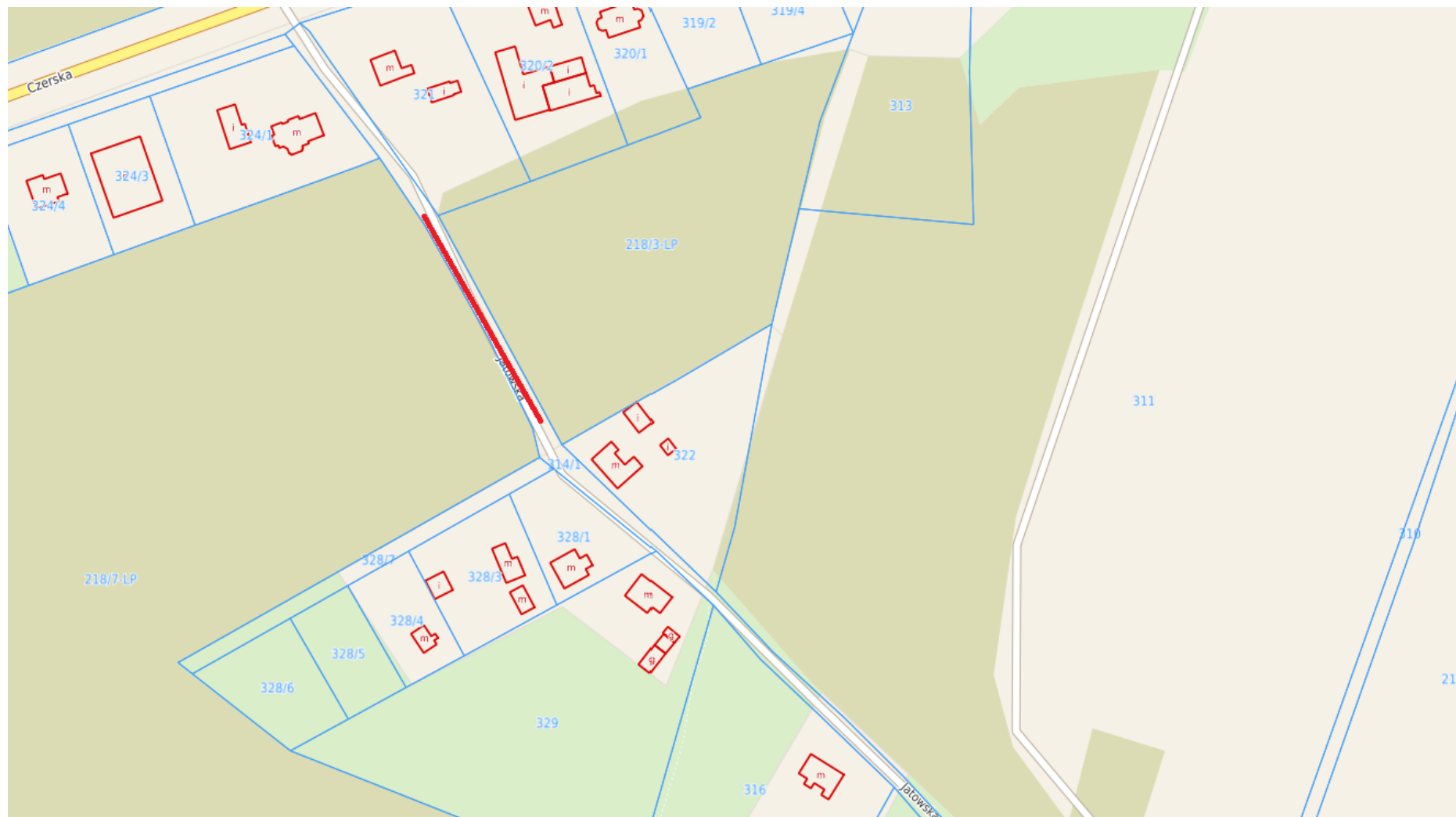
1) droga Będźmierowice - Struga dz. nr 79/2 obr. Będźmierowice
37,5 m dł. x 4 m szer.



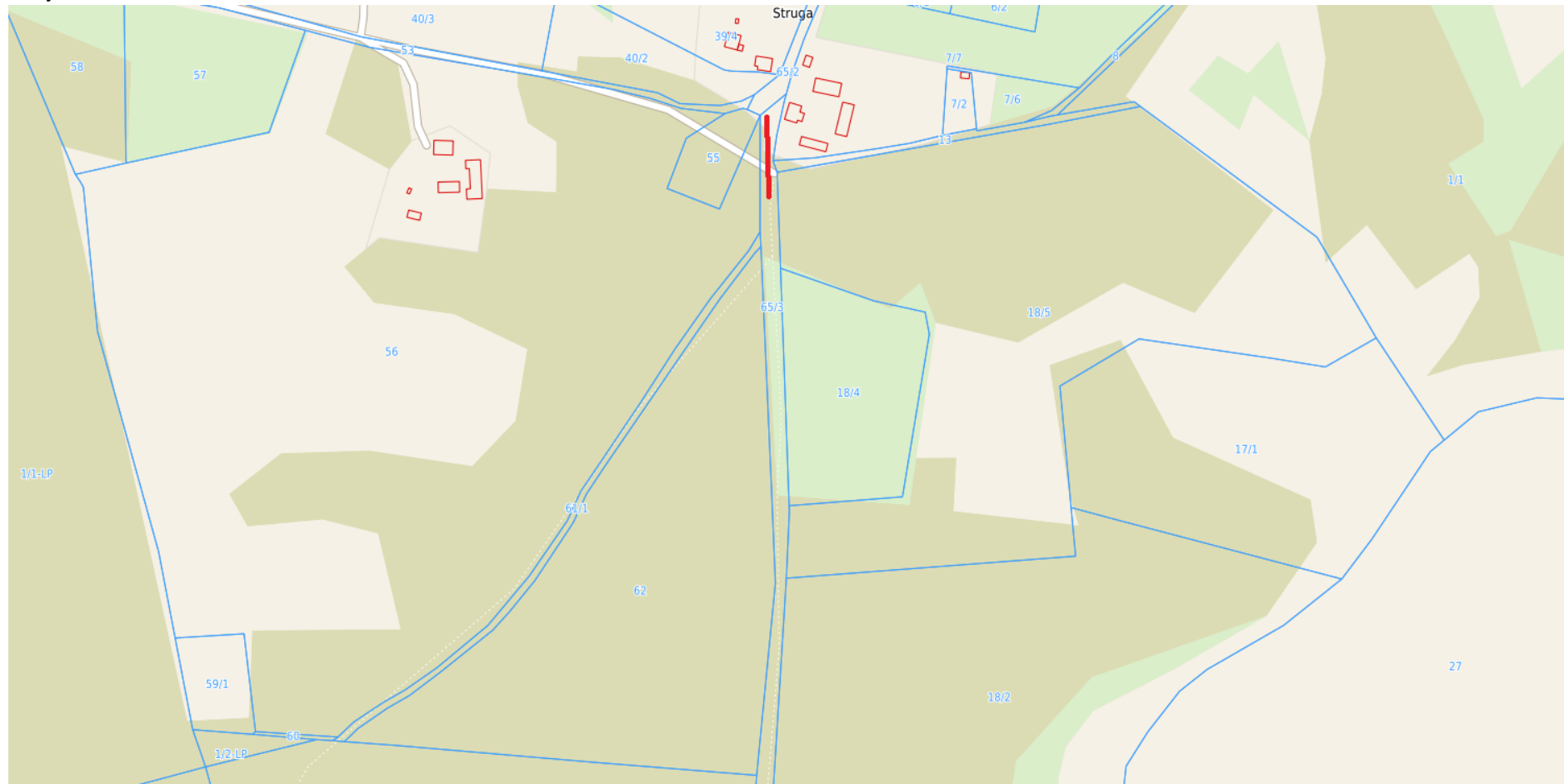
2) droga Nowa Juńcza dz. nr 607 obr. Kamienna Góra
50 m dł. x 3 m szer.



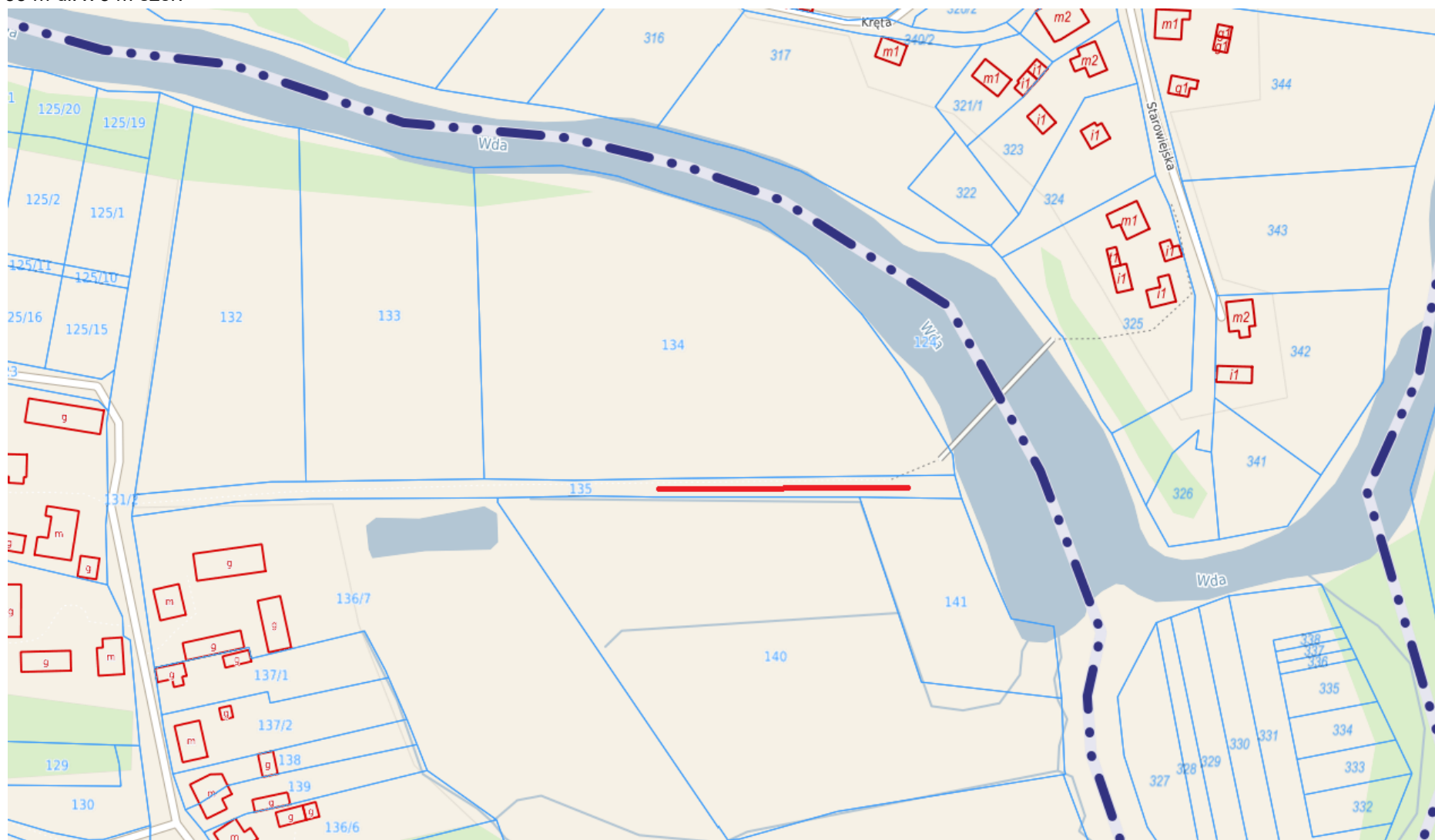
3) Gutowiec, ul. Jatowska dz. nr 314/1 obr. Krzyż
54 m dł. x 4 m szer.



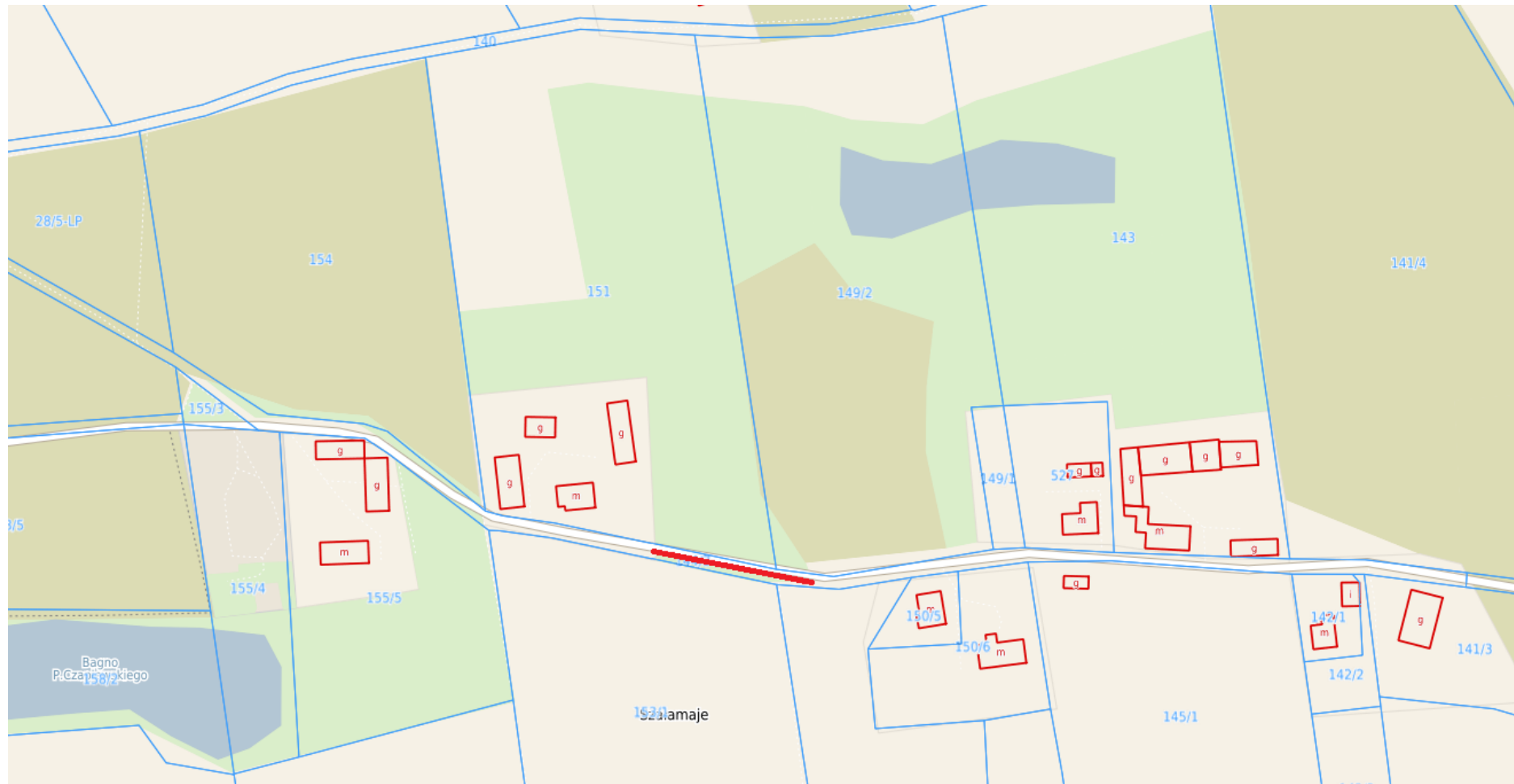
4) droga Struga - Złotowo dz. nr 65/3 obr. Klaskawa
skrzyżowanie 100 m²



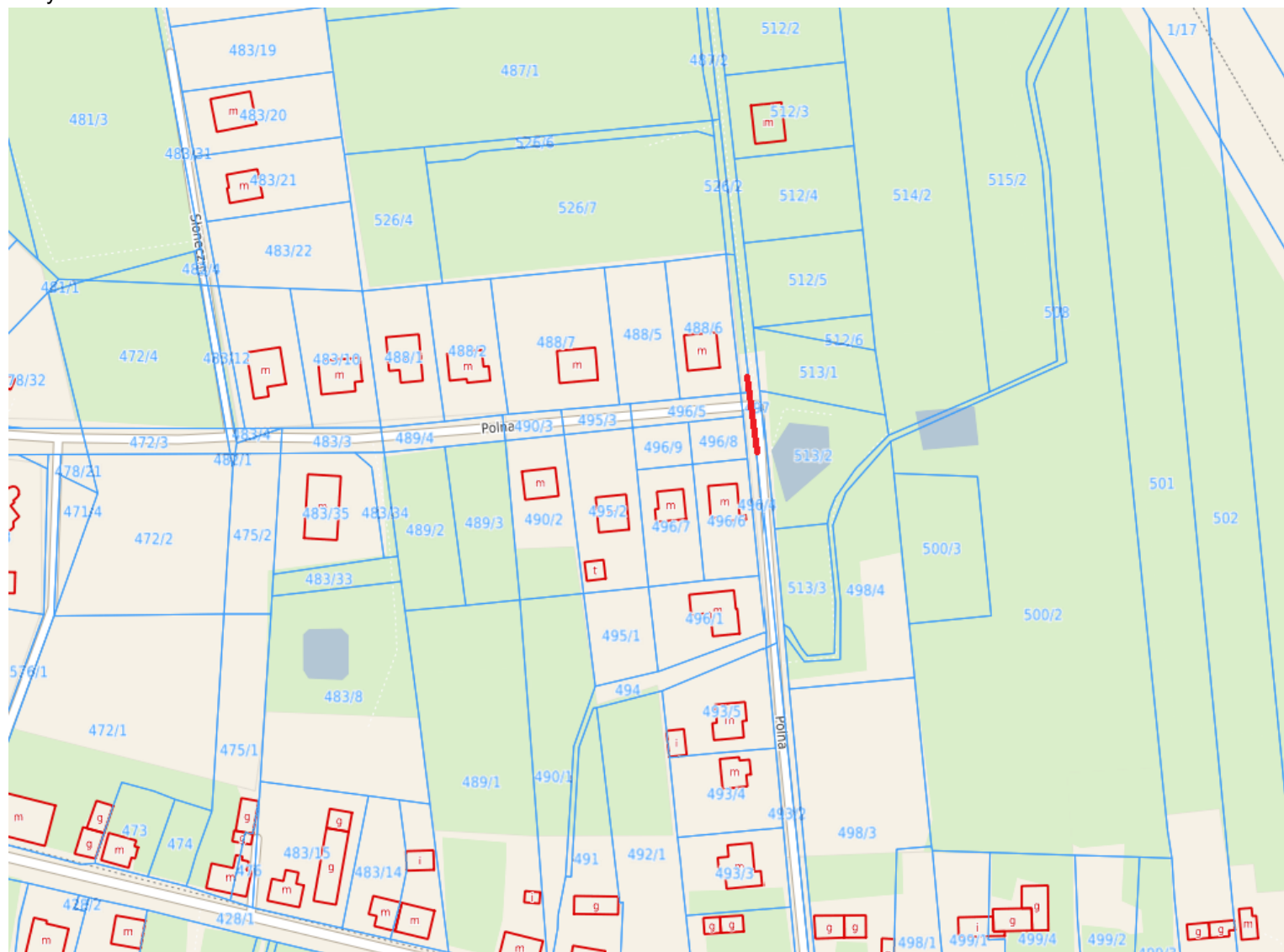
5) droga Złe Mięso - do rzeki dz. nr 135 obr. Łąg-Lipki
55 m dł. x 3 m szer.



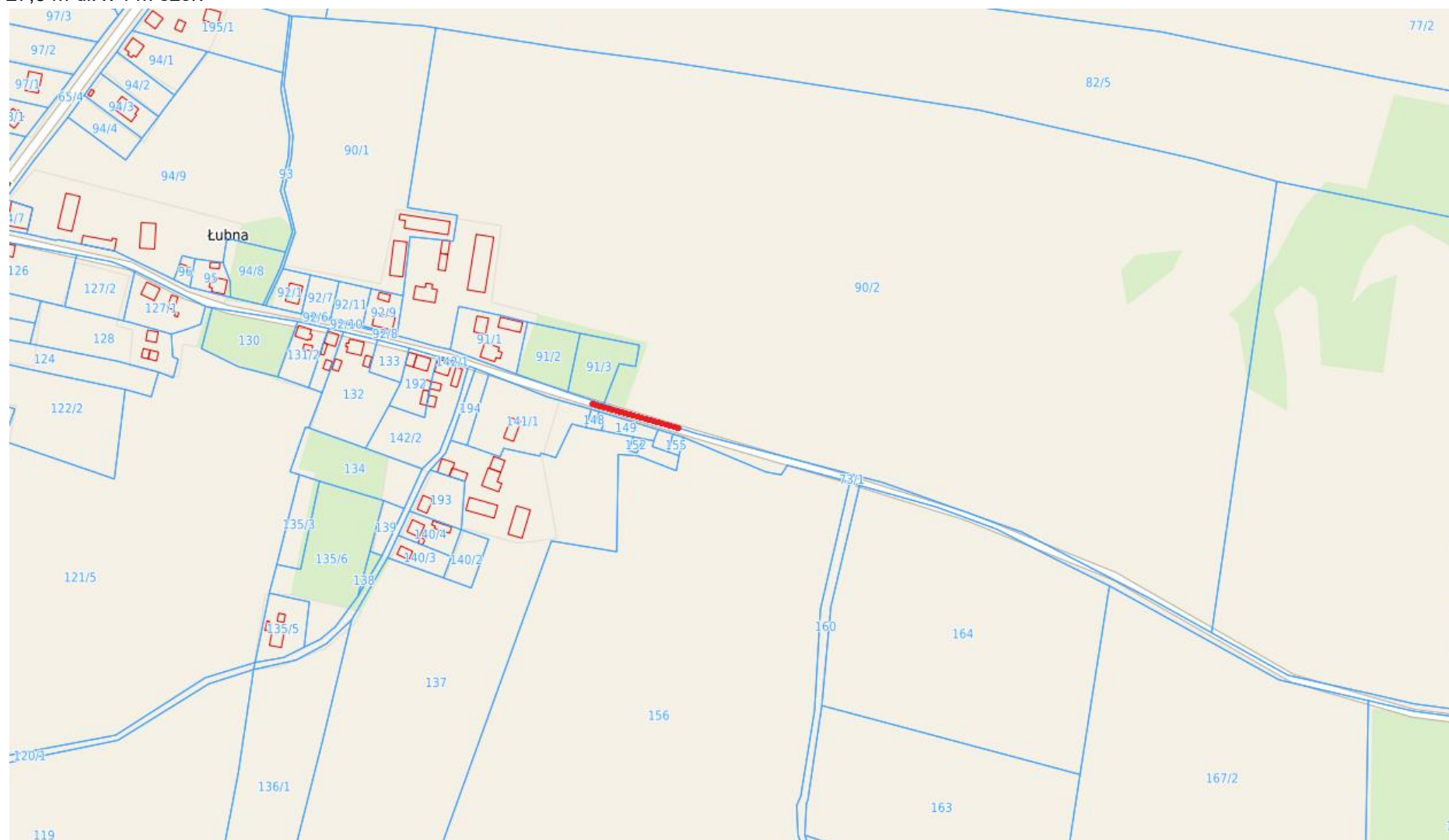
6) droga Szalamaje dz. nr 144/3 obr. Łąg-Kolonia
25 m dł. x 4 m szer.



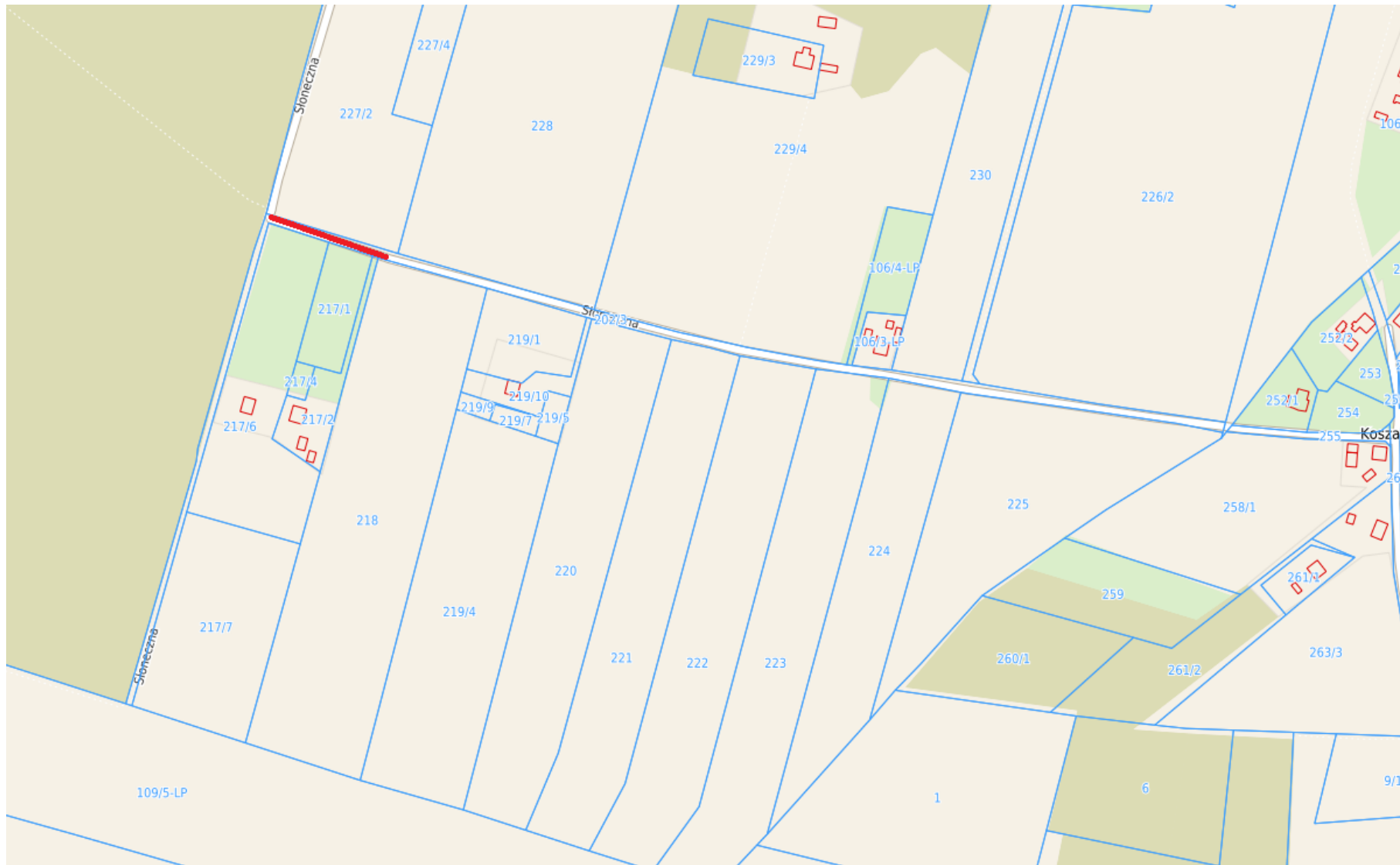
7) skrzyżowanie ul. Polnej i ul. Zielonej w Łęgu dz. nr 497, 496/4 obr. Łąg
 skrzyżowanie 100 m²



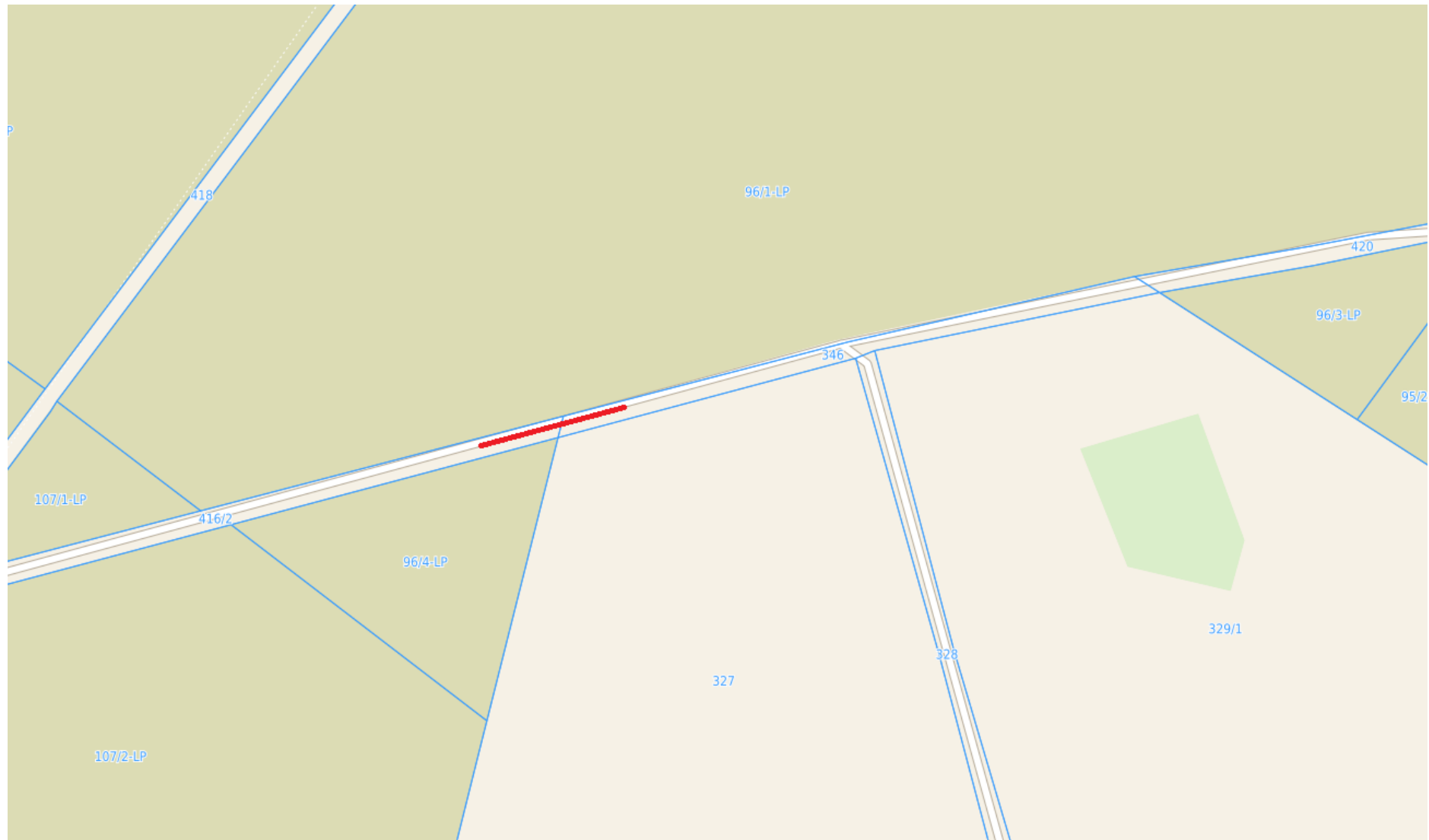
8) droga Łubna - Budziska dz. nr 73/1 obr. Łubna
27,5 m dł. x 4 m szer.



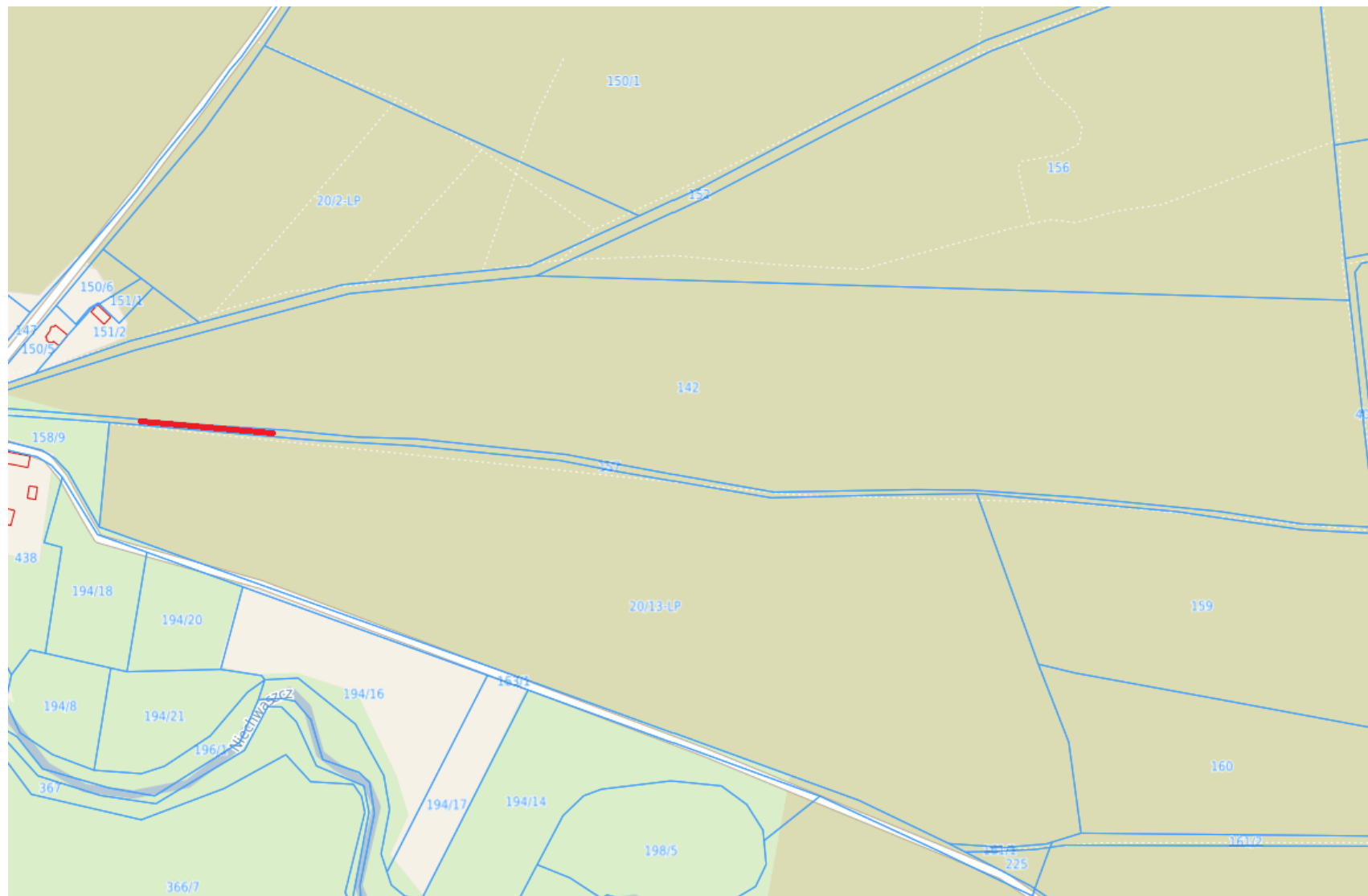
9) Malachin, ul. Słoneczna dz. nr 202/3 obr. Malachin
62,5 m dł. x 4 m szer.



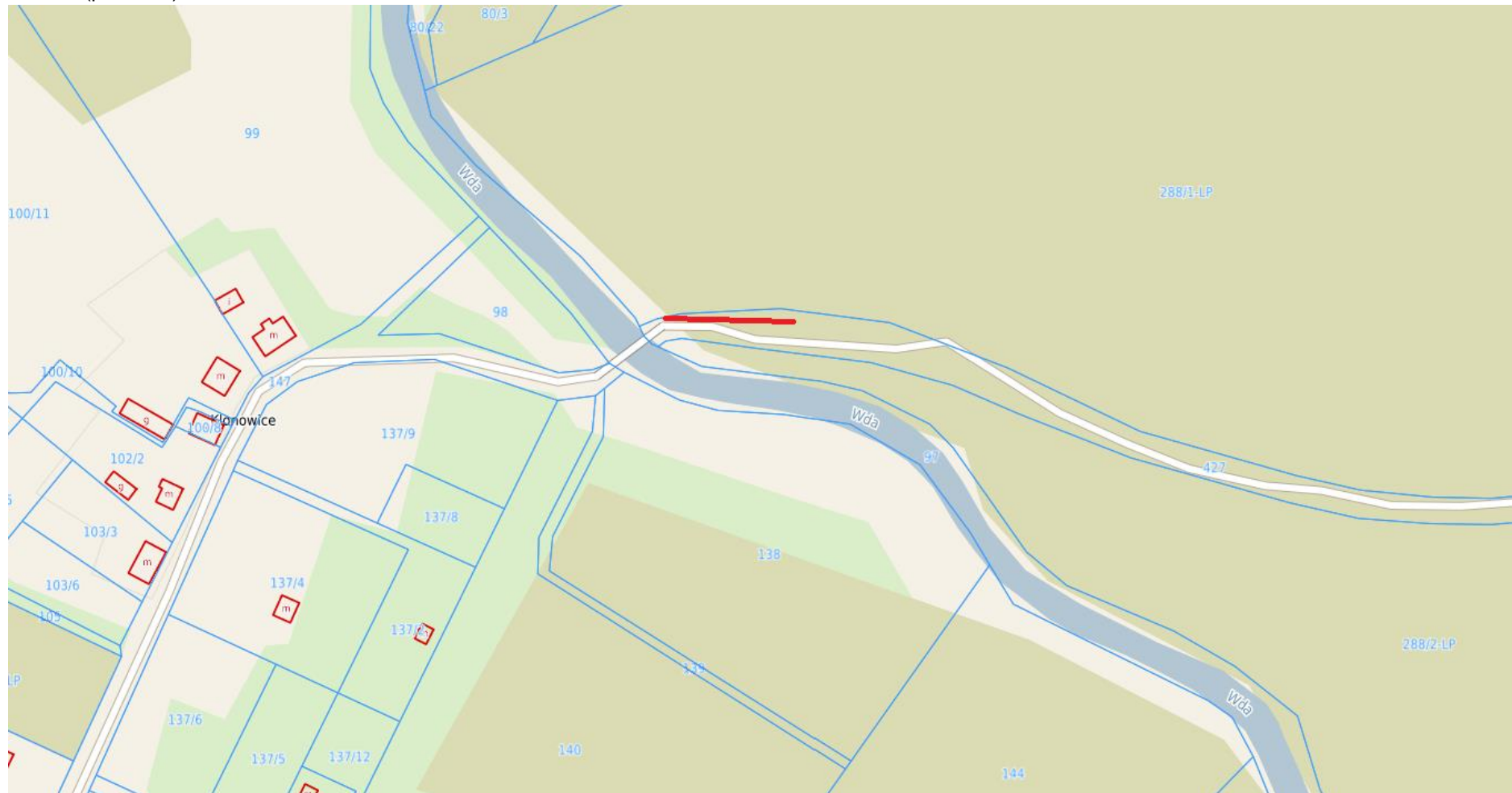
10) droga Rówki - Nowa Juńcza dz. nr 416/2, 346 obr. Mokre
25 m dł. x 4 m szer.



11) droga Zawada dz. nr 157 obr. Wieck
40 m dł. x 3 m szer.



12) Klonowice dz. nr 427 obr. Wieck
85,0 m² (pobocze).



13) Złotowo, ul. Wyb. pod Łąg dz. nr 56 obr. Złotowo
57,5 m dł. x 4 m szer.

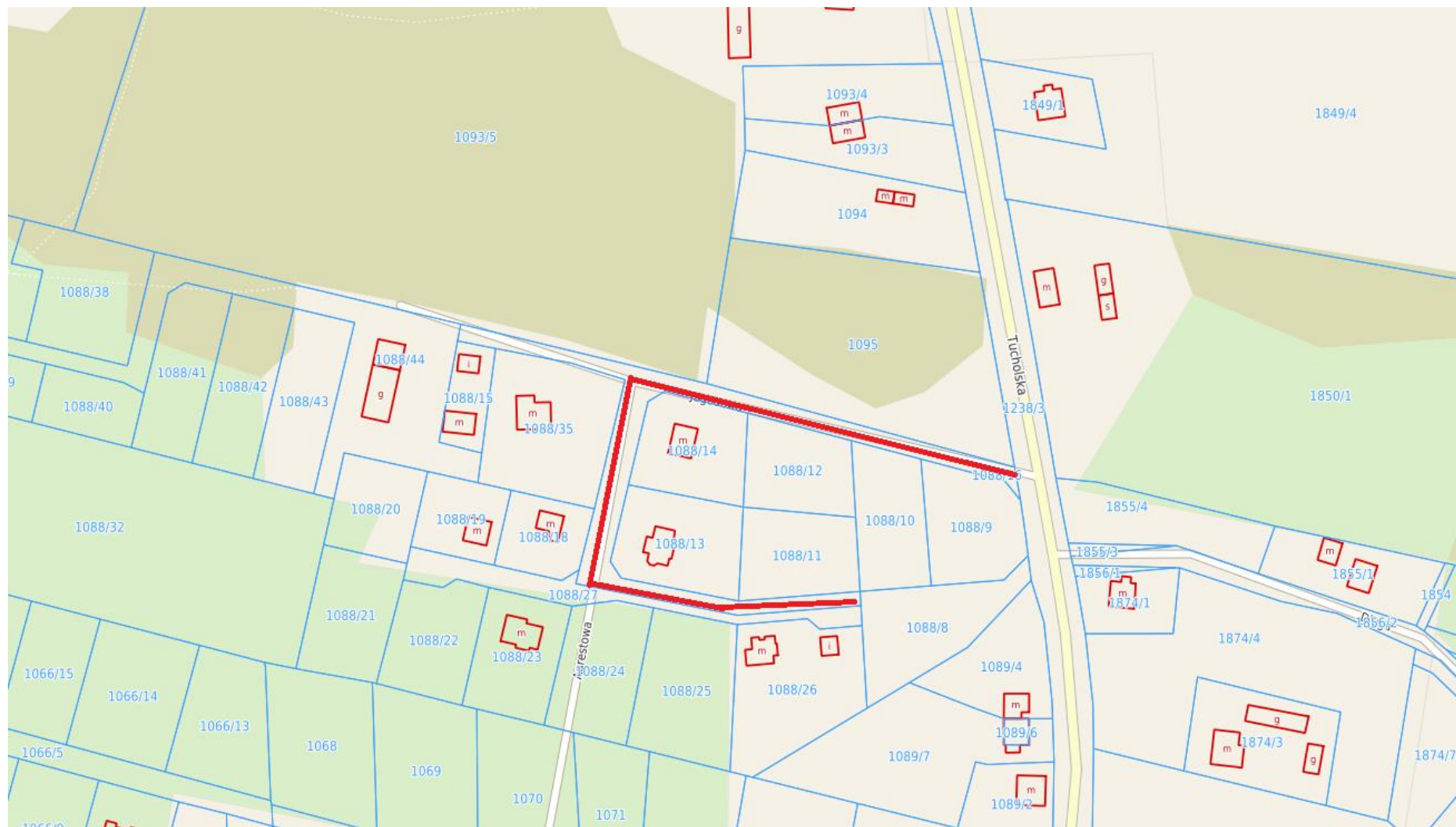


Część 2

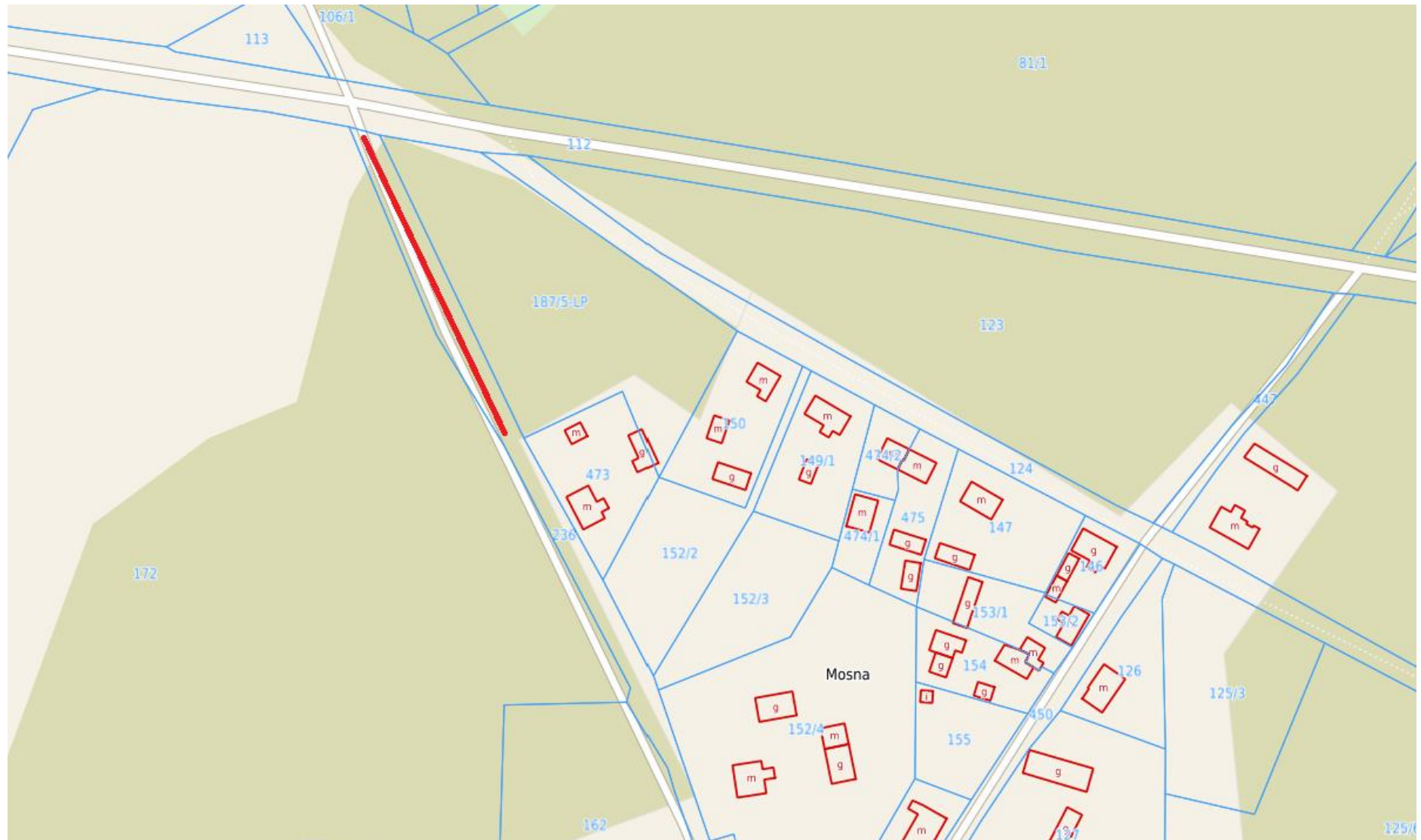
1) droga w kierunku remizy OSP Będźmierowice dz. nr 224 obr. Będźmierowice
165 m dł. x 3 m szer.



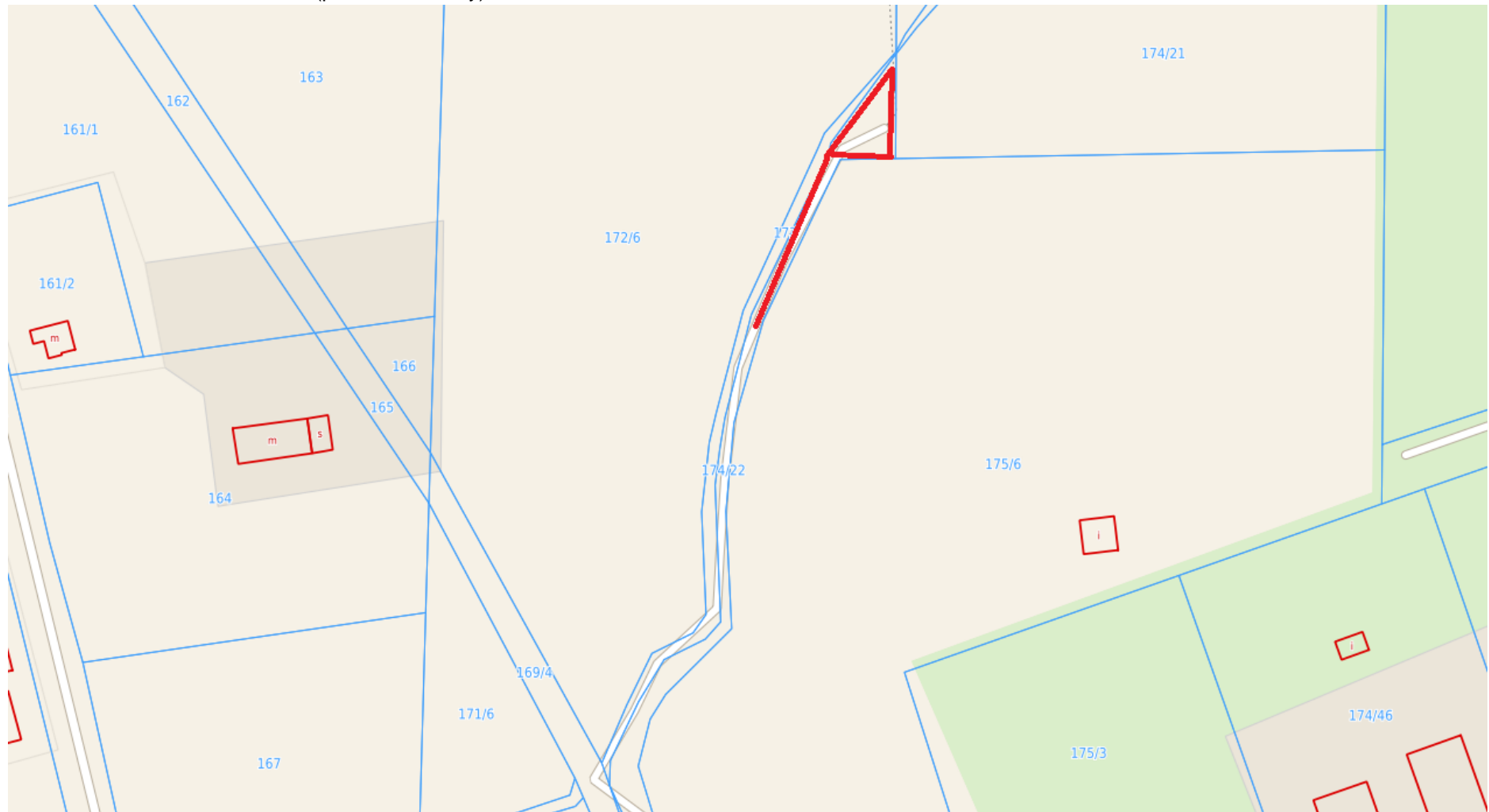
2) Czernsk, ul. Porzeczkowa dz. nr 1088/16 obr. Czernsk
250 m dł. x 4 m szer.



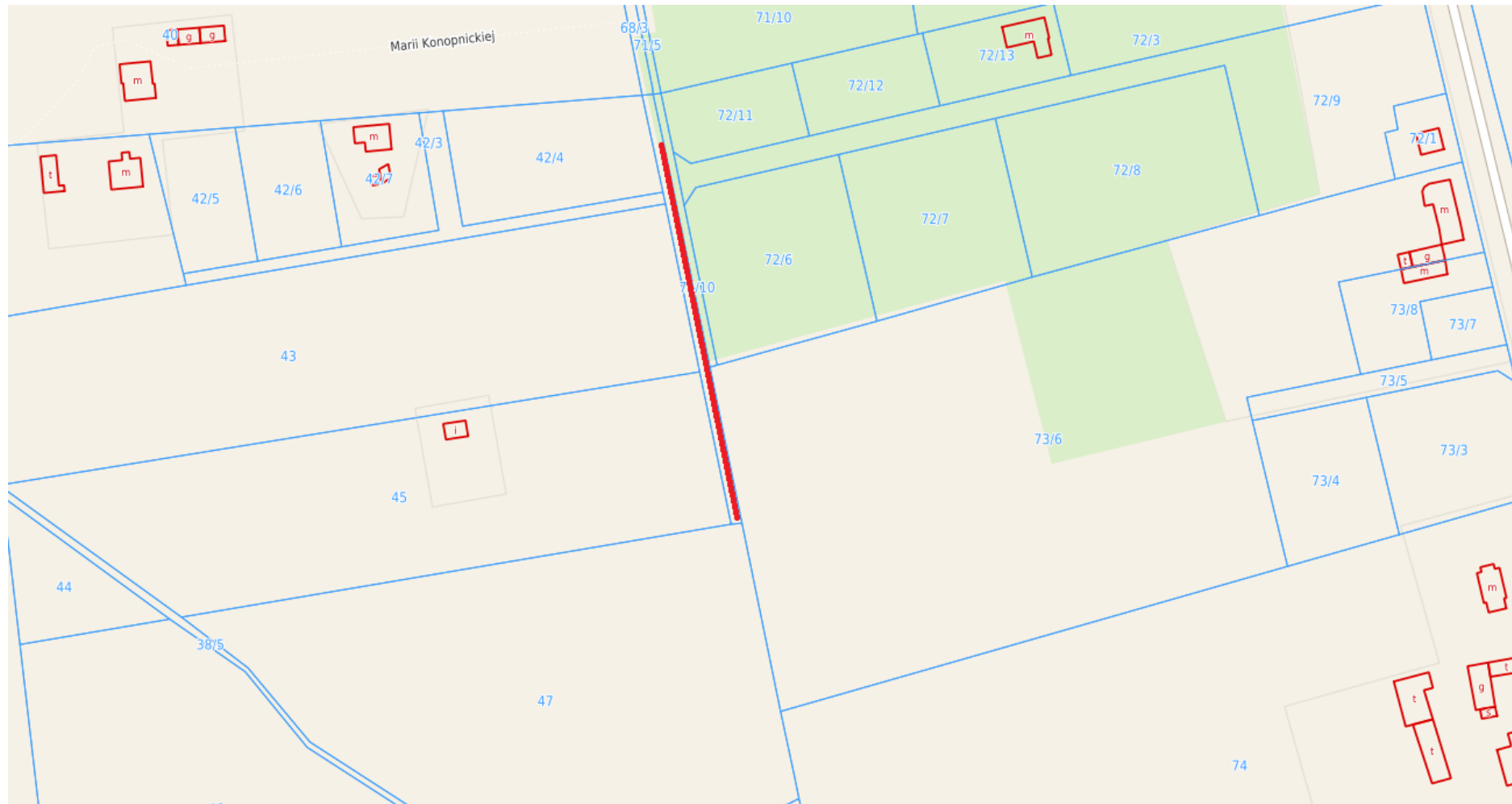
3) droga Mosna dz. nr 236 obr. Klaskawa
100 m dł. x 4 m szer.



2) Czersk, ul. Towarowa dz. nr 174/22 obr. Czersk
116 mb dł. x 3,75 szer. + 400 m² (plac manewrowy)



3) Czersk, ul. Konopnickiej dz. nr 68/4 obr. Czersk
125 m dł. x 3,5 m szer.



4) Gutowiec, ul. Kręta dz. nr 255/1, 255/2 obr. Krzyż
100 m dł. x 4 m szer.

