



Autorska Pracownia Architektury Wiesław Redzimski
ul. Mickiewicza 9, 80-425 Gdańsk, tel./fax. 058 520 45 71, planer@planer.com.pl

Nazwa obiektu budowlanego:	PRZEDSZKOLE
Adres obiektu budowlanego:	ŁĄG UL. KOŚCIELNA DZIAŁKI NR 454 I FRAGMENT 453
Przedmiot opracowania:	ARCHITEKTURA
Etap opracowania:	PROJEKT KONCEPCYJNY
Inwestor:	GMINA CZERSK UL.KOŚCIUSZKI 27 89-650 CZERSK
Projektant architektury:	WIESŁAW REDZIMSKI upr bud. KI-II-7342-103/98 specjalność architektura
Asystent projektanta:	SERGIUSZ TATAROW STANISŁAW ŁUSZCZ
Data:	2019 12 15

SPIS ZAWARTOŚCI PROJEKTU

			str.
1.	Strona tytułowa		
2.	Spis zawartości projektu		
I ANALIZA PORÓWNAWCZA DLA WARIANTU I I II KONDYGNACYJNEGO			
CZĘŚĆ OPISOWA			
	Opis porównawczy obu wariantów		
CZĘŚĆ RYSUNKOWA			
Rys. K-01	Rzuty - wariant II-kondygnacyjny		
Rys. K-02	Rzuty - wariant I-kondygnacyjny		
Rys. K-03	Zagospodarowanie terenu - wariant II-kondygnacyjny		
Rys. K-04	Zagospodarowanie terenu - wariant I-kondygnacyjny		
II PROJEKT KONCEPCYJNY ARCHITEKTONICZNY			
CZĘŚĆ OPISOWA			
1.	Opis zagospodarowania terenu		
2.	Opis architektoniczny		
3.	Dane liczbowe		
CZĘŚĆ RYSUNKOWA			
WARIANT A			
Rys. K-A01	Zagospodarowanie terenu	skala 1:500	
Rys. K-A02	Rzut	skala 1:100	
Rys. K-A03	Elewacje	skala 1:100	
Rys. K-A04	Przekrój	skala 1:100	
WARIANT B			
Rys. K-B01	Zagospodarowanie terenu	skala 1:500	
Rys. K-B02	Rzut	skala 1:100	
Rys. K-B03	Elewacje	skala 1:100	
WARIANT C			
Rys. K-C01	Zagospodarowanie terenu	skala 1:500	
Rys. K-C02	Rzut	skala 1:100	
Rys. K-C03	Elewacje	skala 1:100	
WARIANT D			
Rys. K-D01	Zagospodarowanie terenu	skala 1:500	
Rys. K-D02	Rzut	skala 1:100	
Rys. K-D03	Elewacje	skala 1:100	
Rys. K-D04	Przekrój	skala 1:100	
III WIZUALIZACJE			
IV OPRACOWANIA DODATKOWE			
	Mapa dc projektowych		
	Szacunkowy kosztorys inwestycji		

I ANALIZA PORÓWNAWCZA DLA WARIANTU I i II KONDYGNACYJNEGO

1. WERSJA PARTEROWA

- większa powierzchnia zabudowy (mniej miejsca na działce na dodatkowe funkcje)
- większa powierzchnia dachu
- szybsze wykonanie obiektu
- wszystkie funkcje zlokalizowane na jednym poziomie - brak konieczności przemieszczania się w pionie oraz łatwość „prostej” komunikacji

2. WERSJA Z PIĘTREM

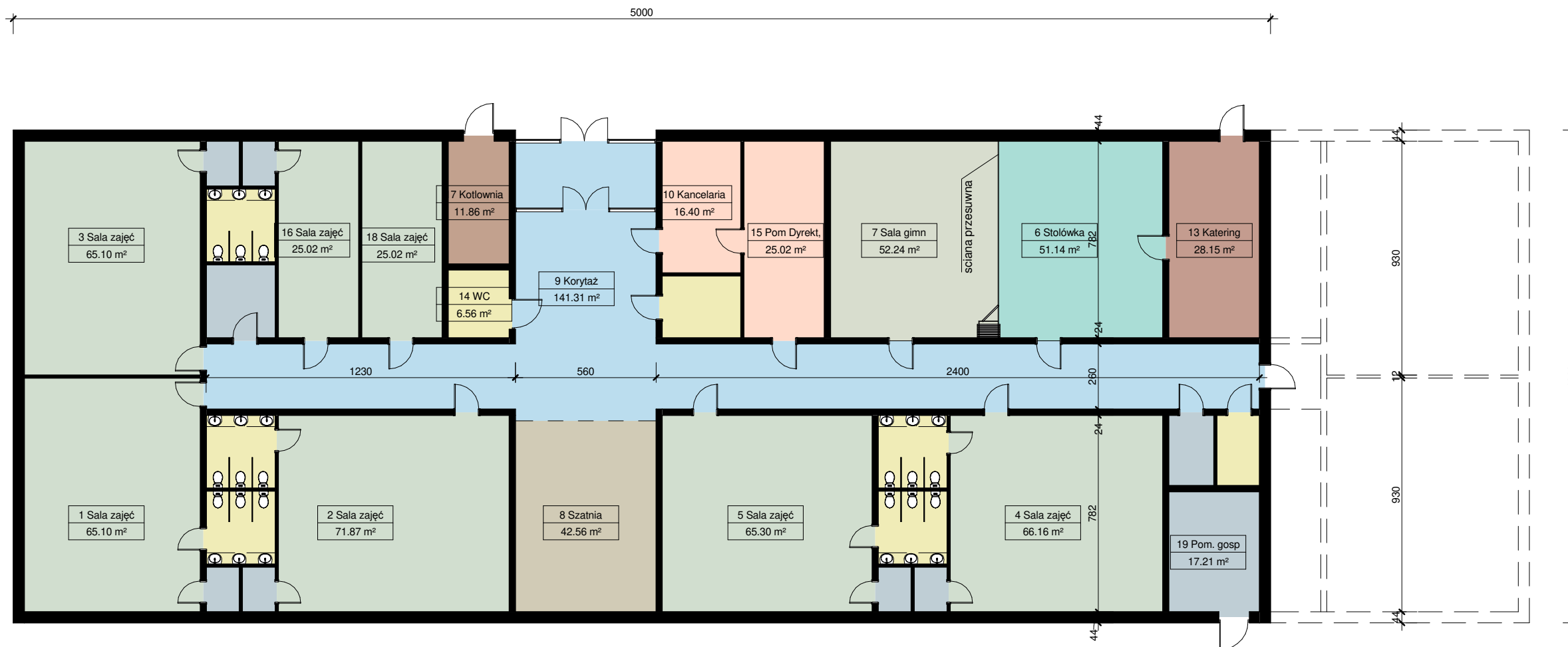
- mniejsza powierzchnia zabudowy (więcej miejsca na działce na dodatkowe funkcje)
- mniejsza powierzchnia dachu
- konieczność wykonania klatki schodowej
- klatka schodowa oddymiana (wymagana instalacja przeciwpożarowa do usuwania dymu z klatki schodowej)
- konieczność wykonania windy dla osób niepełnosprawnych (dodatkowy koszt inwestycyjny oraz comiesięczny koszt serwisowania - około 600,- /miesiąc)
- dodatkowa powierzchnia zajęta na klatkę schodową i windę
- przy rozbudowie najprawdopodobniej trzeba będzie wykonać dodatkową klatkę schodową (wymagane minimum 10m od wyjścia z pomieszczenia do klatki schodowej)
- wymagana konieczność ciągłego przemieszczania się pojedynczych osób oraz grupy osób pomiędzy kondygnacjami poprzez zamykaną klatkę schodową



POW. NETTO - PARTER		
NR	NAZWA	POW. [m2]
1	Sala zajęć	65.83
2	WC	5.80
3	Katering	21.86
4	Sala gimn	48.37
5	WC	4.79
6	Pom el.	4.44
7	korytaż	60.22
8	Pom gosp	8.75
10	Sala zajęć	65.83
11	WC	5.80
12	Stołówka	60.13
13	Pom. Gosp	18.96
14	Szatnia	32.75
15	Kotłownia	12.90
16	Klatka schod	22.91
17	Sala zajęć	65.83
18	Sala zajęć	65.83
19	WC	5.80
20	WC	5.80
21	WC	5.80
22	Sala zajęć	65.22
23	Pom. Dyrektora	25.52
24	Sekretariat	20.45
25	Sala zajęć	20.90
26	Sala zajęć	19.57
27	Korytarz	62.83
28	WC	4.98
29	lift	5.10
30	Pom. Gosp	2.48
31	Pom. Gosp	2.48
32	Klatka schodowa	22.91
33	Sala naucz.	19.81
34	lift	5.10
35	Pom gosp	2.48
36	Pom gosp	4.98
37	WC	4.98
38	Pom gosp	2.48
39	Pom gosp	2.48
		883.15
		883.15

Powierzchnia zabudowy 522 (+185.4 rozdudowa)

POW. NETTO - PARTER		
NR	NAZWA	POW. [m2]
1	Sala zajęć	65.10
2	Sala zajęć	71.87
3	Sala zajęć	65.10
4	Sala zajęć	66.16
5	Sala zajęć	65.30
6	Stolówka	51.14
7	Sala gimn	52.24
8	Szatnia	42.56
9	Korytaż	141.31
10	Kancelaria	16.40
11	WC	7.70
12	WC	7.95
13	Katering	28.15
14	WC	6.56
15	Pom Dyrekt,	25.02
16	Sala zajęć	25.02
17	Kotłownia	11.86
18	Sala zajęć	25.02
19	Pom. gosp	17.21
20	WC	4.73
21	Pom el.	5.01
22	Wiatrolap	15.29
23	Pom. Gosp	2.33
24	Pom. Gosp	2.33
25	WC	7.95
26	WC	7.95
27	WC	7.95
28	Pom. Gosp	2.33
29	Pom. Gosp	2.33
30	Pom. Gosp	2.33
31	Pom. Gosp	2.33
32	WC	7.95
33	Pom. Gosp	7.95
		870.43
		870.43



Powierzchnia zabudowy 980 (+201.88 rozdudowa)

II PROJEKT KONCEPCYJNY ARCHITEKTONICZNY

1. OPIS ZAGOSPODAROWANIA TERENU

1.1. Lokalizacja i przedmiot opracowania

Budynek przedszkola z zapleczem, plac zabaw, mała architektura, infrastruktura komunikacyjna i techniczna. Obiekt ma zostać zlokalizowany w miejscowości Łąg, przy ul. Kościelnej na działkach nr 454 i wydzielonym fragmencie działki nr 453.

1.2. Istniejące zagospodarowanie terenu

Działka nr 454 jest pozostałością po zabudowie zagrodowej. Na działce wcześniej istniał budynek mieszkalny jednorodzinny oraz budynek gospodarczy z częścią inwentarską. W tej chwili pozostała tylko niewielka część po budynku gospodarczym w postaci ruiny po pożarze.

Działka ogrodzona. W związku z tym, że teren od wielu lat nie jest użytkowany działka w dużej części nieuporządkowana - oprócz ruiny po budynku gospodarczym na działce jest wiele innych elementów po wcześniejszej infrastrukturze.

Wzdłuż działki po stronie zachodniej przebiega kanalizacja deszczowa, po za tym działka posiada przyłącze wody. W ulicy przy działce przebiega sieć kanalizacji sanitarnej oraz tracja energetyczna i telkefoniczna.

Działka posiada bezpośredni dostęp do drogi publicznej - ulica Kościelna.

Teren działki z niewielkim nachyleniem w kierunku północnym.

Działka sąsiednia nr 453 jest częścią terenu wchodzącego w skład zabudowy zagrodowej. Na części działki przeznaczonej do adaptacji na potrzeby przedszkola nie występują żadne obiekty budowlane.

1.3. Projektowane zagospodarowanie terenu

Budynek na planie prostokąta zlokalizowany wzdłuż wschodniej granicy działki nr 454 od strony ul. Kościelnej. Za budynkiem, w północnej części terenu planuje się plac zabaw z urządzeniami dla dzieci.

Na działce projektuje się dodatkowo utwardzenia wraz z parkingiem dla samochodów osobowych.

1.4. Obsługa komunikacyjna

Wjazd i wejście na działkę od strony południowej, z ulicy Kościelnej. W południowo-wschodnim narożniku działki, zaraz za wjazdem na teren, znajduje się parking z sześcioma wyznaczonymi miejscami postojowymi oraz utwardzonym miejscem na dodatkowe 10 samochodów. W środkowej części terenu, od strony zachodniej, znajduje się parking z wyznaczonymi 14 miejscami postojowymi oraz utwardzeniem na dodatkowe 14 miejsc i plac manewrowy do dostaw i obsługi technicznej. Dojścia piesze chodnikami wzdłuż dróg.

2. OPIS ARCHITEKTONICZNY

2.1. Forma architektoniczna i funkcja obiektu budowlanego

Budynek jednokondygnacyjny bez kondygnacji podziemnych z dachem głównie stromym (częściowo dachy strome dwuspadowe, częściowo płaskie - stropodach). Budynek na planie prostokąta z segmentami zaznaczonymi przez uskoki w elewacji.

Forma poprzez podział bryły na mniejsze części kryte niezależnymi stromymi dachami nawiązuje do lokalnej architektury wiejskiej.

Charakter budynku poprzez duże przeszklenia oraz nowoczesne materiały elewacyjne ma sprawiać, pomimo nawiązania do zabudowy o charakterze wiejskim, nowoczesny i trwały wygląd budynku.

2.2. Program użytkowy budynku

- 5 sal zajęć na 25 dzieci, z czego jedna (w tylnej części obiektu) przystosowana do użytkowania jako stołówka lub żłobek
- Każda sala zajęć wyposażona w toaletę dla dzieci i schowek
- Szatnia z 126 szafkami osobistymi.
- Dodatkowa szatnia i magazyn na potrzeby ewentualnego żłobka
- Zaplecze socjalne z łazienką dla pracowników edukacyjnych
- Pomieszczenia administracyjne z sekretariatem przy głównym wejściu do budynku
- Wózkarnia dostępna z wiatrołapu
- Łazienka ogólnodostępna przystosowana do korzystania przez osoby niepełnosprawne
- Powierzchnia rekreacyjna w przestrzeni holu komunikacyjnego
- Pełne zaplecze kuchenne z kuchnią, magazynami i pomieszczeniami towarzyszącymi
- Śmietnik, dwa magazyny zewnętrzne i toaleta dostępna z placu zabaw

2.3. Opis funkcjonalny budynku

Wejście do budynku od strony zachodniej chodnikiem od ulicy Kościelnej wzdłuż budynku. Wysunięcie części wejściowe oraz jej przeszklenie artykułuje część wejściową do budynku.

Przy wiatrołapie zlokalizowana wózkownia. Za wiatrołapem znajduje się hol wejściowy z wydzielonymi częściami w postaci szatni, przestrzeni na zajęcia korekcyjne (część wyzielona innym materiałem posadzkowym) oraz komunikacją.

Z komunikacji znajduje się dostęp do poszczególnych grup pomieszczeń:

- salki dydaktyczne - salki niezależne dla każdej grupy wraz z własnym węzłem sanitarnym
- pomieszczenie dyrekcji z sekretariatem
- pomieszczenie socjalne
- sanitariaty, pomieszczenia gospodarcze i porządkowe

W budynku osobno wydzielona część przeznaczona na catering lub zespół pomieszczeń kuchennych.

Oprócz tego z zewnątrz budynku dostępne pomieszczenia przeznaczone na kotłownię, gospodarcze, śmietnik oraz wc.

2.4. Opis poszczególnych wariantów

Każdy z wariantów posiada wspólny program do którego zalicza się

- pięć sal zajęciowych
- szatania
- pomieszczenia administracyjne, sanitarne i techniczne
- część gastronomiczna

Układ podstawowych pomieszczeń dla wszystkich wariantów jest w zasadzie niezmienny, poszczególne warianty różnią się głównie częścią gastronomiczną.

Wariant A

- wariant z częścią cateringową
- na potrzeby cateringu wydzielona jest pomieszczenie do porcjowania posiłków oraz myjnię naczyń
- gotowe posiłki przywożone będą z zewnątrz oraz podawane w salce przeznaczonej na stołówkę lub w każdej salce osobno dla każdej grupy przedszkolnej

Wariant B

- wariant z częścią kuchenną
- ten wariant zakłada, że w ramach przedszkola zostanie wykonana niezależna część z pełną kuchnią
- program kuchenny oprócz przygotowywania posiłków na potrzeby przedszkola przewiduje również przygotowywanie posiłków dla szkoły w Łęgu w formie cateringowej
- część bryły budynku, w której mieści się kuchnia posiada podcień od strony placu zabaw
- wariant ten przygotowany jest na wydzielenie części obiektu dla funkcji żłobka - jedna sala wraz z wydzieleniem zaplecza - szatnia, pomieszczenia dodatkowe
- żłobek będzie posiadał wspólne wejście z przedszkolem natomiast zostanie wydzielony jako osobna część

Wariant C

- w tym wariantcie zrezygnowano z podcienia przy części kuchennej a z powstałej powierzchni powstana dodatkowe pomieszczenia na kuchnię i zaplecze

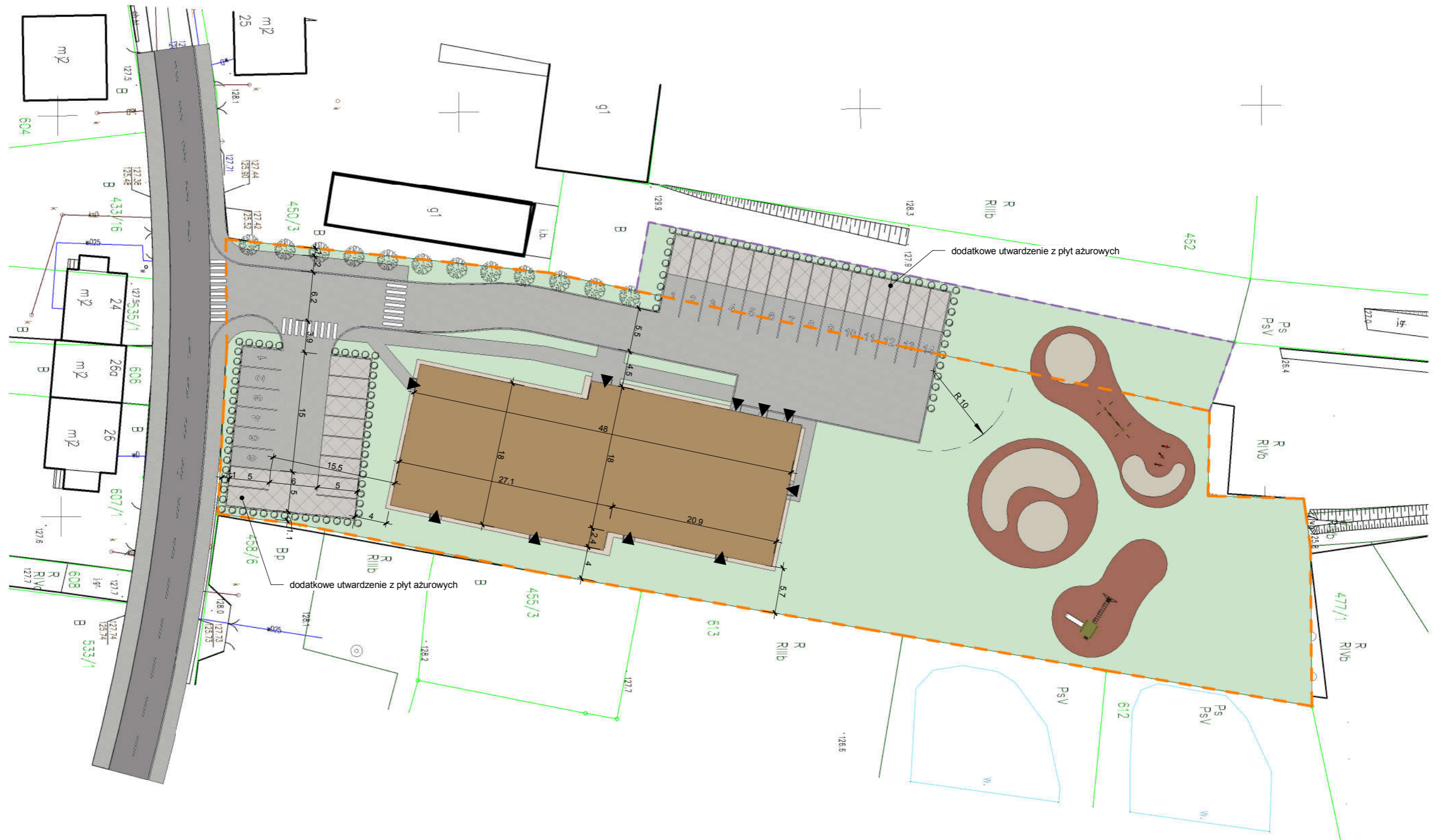
Wariant D

- wariant ten tożsamy z wariantem C, skorygowano jedynie układ pomieszczeń od strony południowej

- dzięki korekcie pomieszczeń z zapleczem przy salce południowej udało się minimalnie zwiększyć powierzchnię pomieszczenia dyrekcji z sekretariatem

3. DANE LICZBOWE

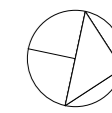
RODZAJ		WARIANT A	WARIANT B	WARIANT C	WARIANT D
Powierzchnia terenu (działka nr 454 i część działki nr 453)	m ²	5376,2			
Tereny zielone	m ²	2948,10	2667,30	2667,30	2667,30
Utwardzenia	m ²	1545,90	1554,70	1554,70	1554,70
Powierzchnia zabudowy	m ²	882,20	1154,20	1154,20	1154,20
Powierzchnia netto	m ²	767,39	963,94	997,01	995,57
Liczba kondygnacji		1			
Długość budynku	m	48,00	62,74	62,74	62,74
Szerokość budynku	m	20,40	20,40	20,40	20,40
Wysokość budynku	m	8,36	8,36	8,36	8,36



BILANS POWIERZCHNI		
RODZAJ	POW. [m ²]	%
Pow. zabudowy	882.2	16%
Tereny zielone	2948.1	55%
Utwardzenia	1545.9	29%
Pow. terenu (dz. 454 i fragment dz. 453)	5376.2	100%

planer Autorska Pracownia Architektury Wiesław Redzimski
 ul. Mickiewicza 9, 80-425 Gdańsk, tel/fax. 058 520 45 71
 planer@planer.com.pl

Łąg, Przedszkole - wariant A



POW. NETTO - PARTER		
NR	NAZWA	POW. [m2]
01	Wiatrolap	11.32
02	Hol i Komunikacja	128.71
03	Szatnia	45.00
04	Wózkarnia	6.48
05	Sanitaria dla nsp	5.36
06	Sekretariat	13.78
07	Gabinet Dyrektorski	20.11
08	Sala Pracy Indywidualnej	21.48
09	Pom. Gospodarcze	4.36
10	Sala Zajęć	66.36
10.1	Sanitariat Dzieci	7.40
10.2	Pom. Porządkowe	4.36
11	Sala Zajęć	70.55
11.1	Sanitariat Dzieci	7.40
11.2	Pom. Porządkowe	2.59
12	Sala Zajęć	67.58
12.1	Sanitariat Dzieci	7.40
12.2	Pom. Porządkowe	2.59
13	Sala Zajęć	67.58

POW. NETTO - PARTER		
NR	NAZWA	POW. [m2]
13.1	Sanitariat Dzieci	7.40
13.2	Pom. Porządkowe	2.59
14	Sala Zajęć	67.58
14.1	Sanitariat Dzieci	7.40
14.2	Pom. Porządkowe	2.59
15	Sanitariat	4.52
16	Pom. socjalne	13.76
17	Kotłownia	14.41
18	Kuchnia	10.01
19	Zmywalnia	8.48
20	Sanitariat	5.66
21	Pom. Gospodarcze	6.94
22	Pom. na Smieci	5.10
23	Wózkarnia	4.70
24	Powierzchnia rekreacyjna	45.84
		767.39

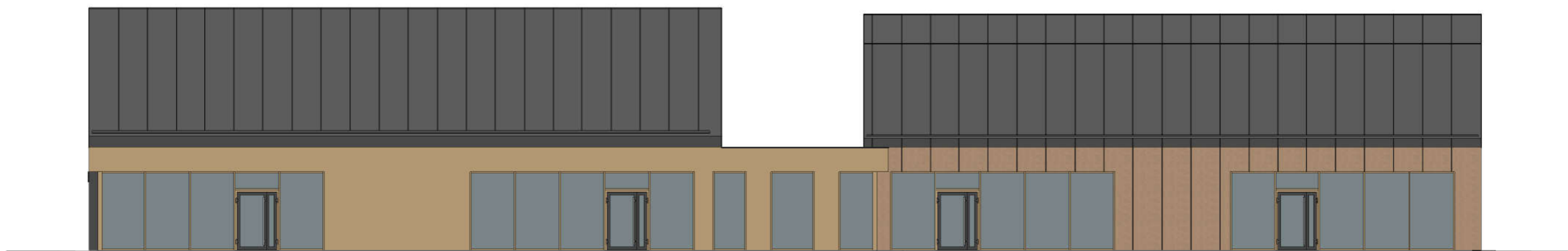
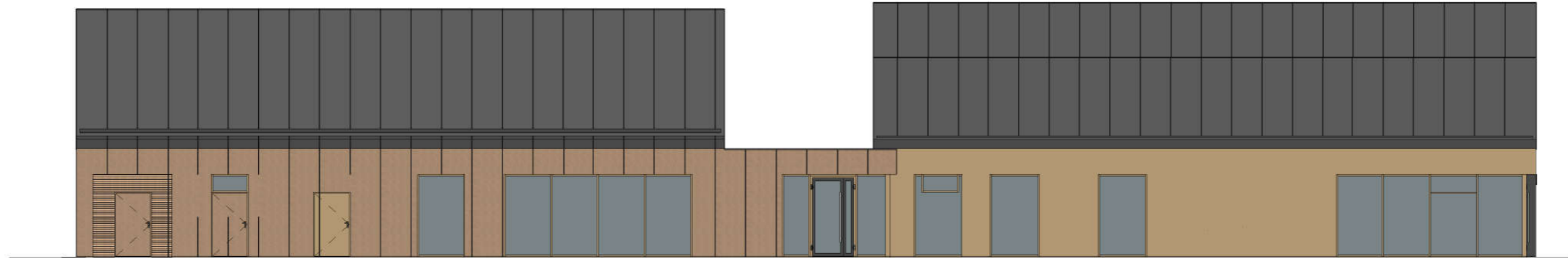
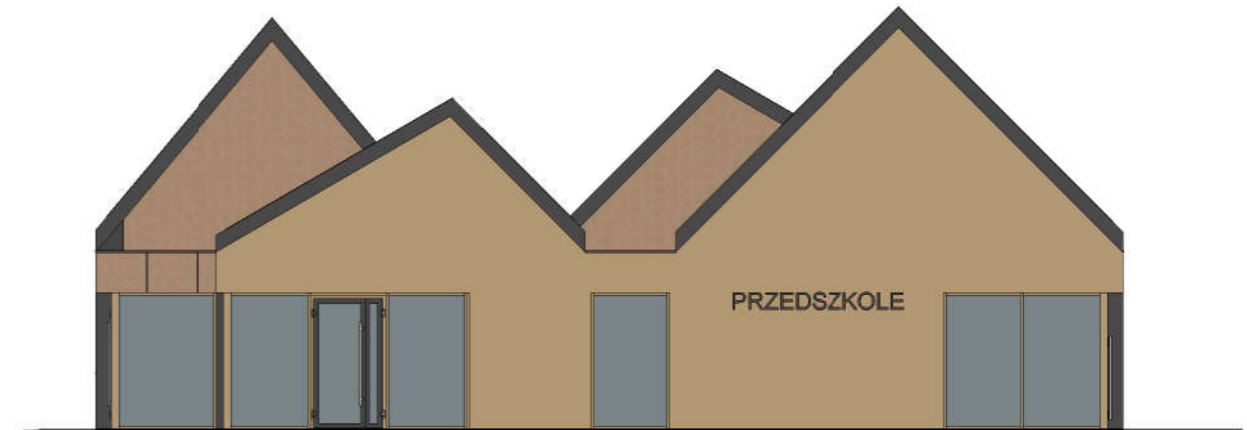
Powierzchnia zabudowy 882.2 m2

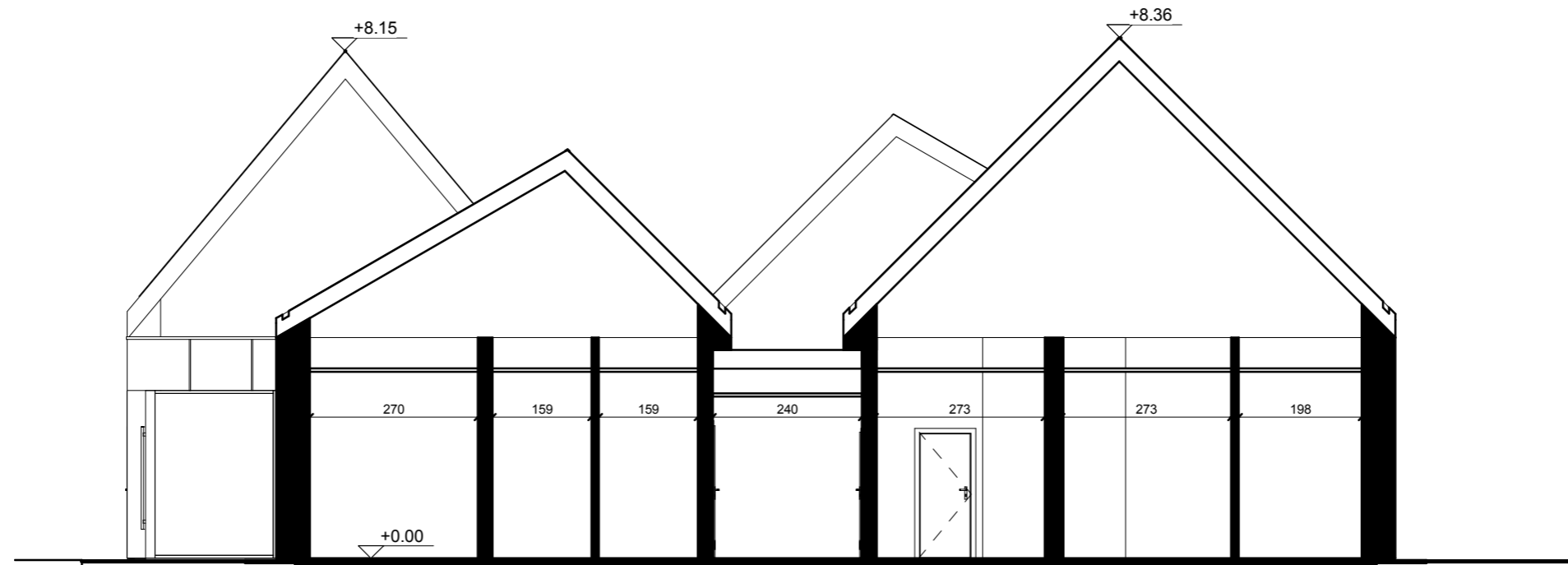
planer Autorska Pracownia Architektury Wiesław Redzinski
 ul. Mickiewicza 9, 80-425 Gdańsk, tel/fax. 058 520 45 71
 planer@planer.com.pl

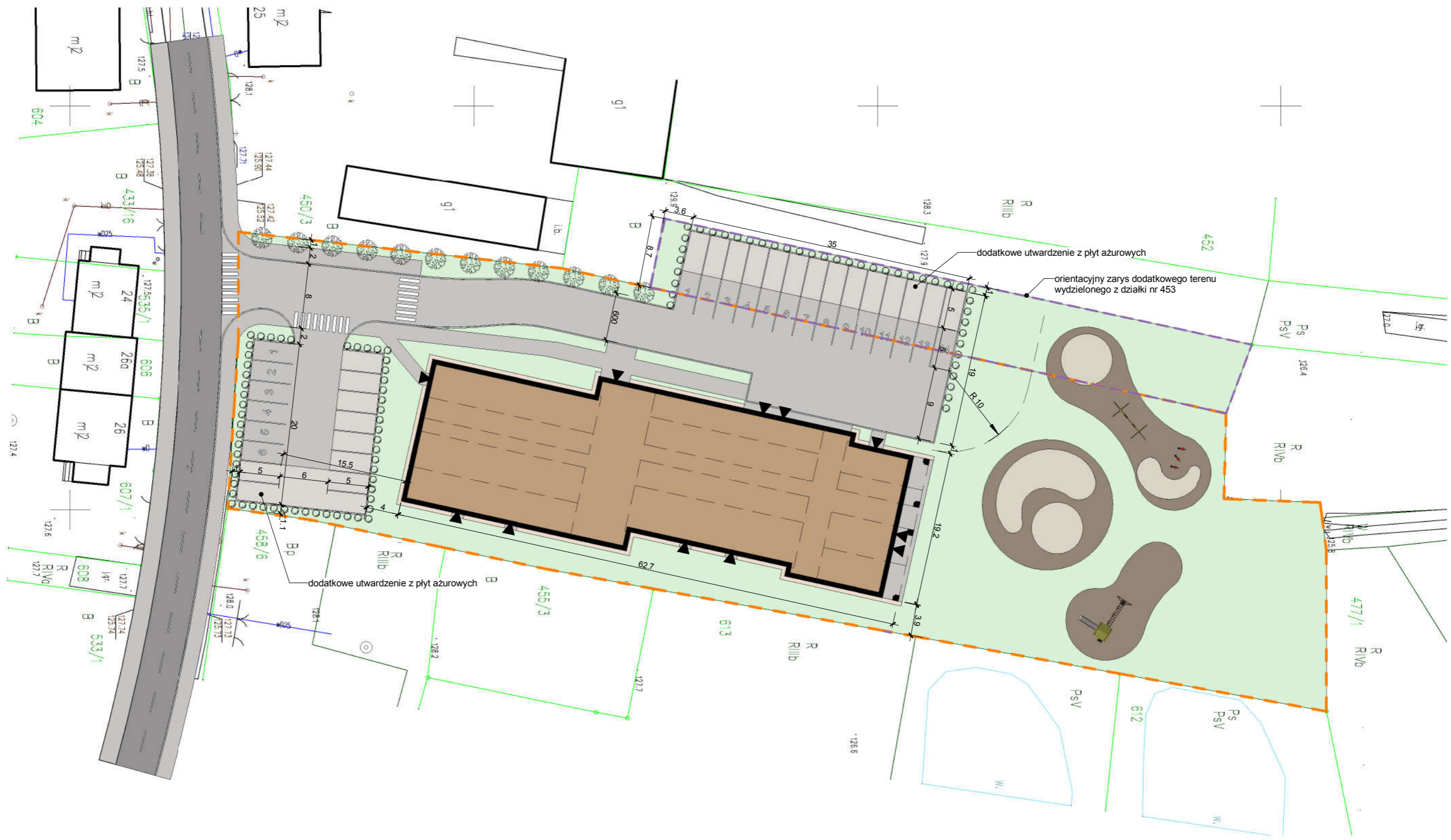
Łąg, Przedszkole - wariant A

K-A02 RZUT - wariant A 1 : 150

16.12.2019



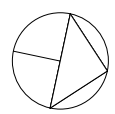




BILANS POWIERZCHNI		
RODZAJ	POW. [m ²]	%
Pow. zabudowy	1154.2	21%
Tereny zielone	2667.3	50%
Utwardzenia	1554.7	29%
Pow. terenu (dz. 454 i fragment dz. 453)	5376.2	100%

planer Autorska Pracownia Architektury Wiesław Redzimski
 ul. Mickiewicza 9, 80-425 Gdańsk, tel/fax. 058 520 45 71
 planer@planer.com.pl

Łąg, Przedszkole - wariant B



POW. NETTO - PARTER		
NR	NAZWA	POW. [m2]
01	Wiatrołap	10.44
02	Wózkarnia	10.08
03	Hol i Komunikacja	106.49
04	Powierzchnia rekreacyjna	44.43
05	Szatnia	56.30
06	Sanitariat dla npsp.	4.69
07	Sekretariat	11.90
08	Gabinet Dyrektorski	17.47
09	Sala Pracy Indywidualnej	18.22
10	Pom. Porządkowe	4.36
11	Sala Zajęć	67.84
11.1	Sanitariat Dzieci	7.40
11.2	Pom. Porządkowe	4.36
12	Sala Zajęć	67.80
12.1	Sanitariat Dzieci	7.40
12.2	Pom. Porządkowe	2.65
13	Sala Zajęć	67.80
13.1	Sanitariat Dzieci	7.73
13.2	Pom. Porządkowe	2.53

POW. NETTO - PARTER		
NR	NAZWA	POW. [m2]
14	Sala Zajęć	67.80
14.1	Sanitariat Dzieci	7.40
14.2	Pom. Porządkowe	2.75
15	Pom. socjalne	13.50
15.1	Sanitariat	4.50
16	Hol i Komunikacja	24.23
17	Magazyn żłobka	8.74
18	Szatnia żłobka	10.47
19	Sala Zajęć	67.80
19.1	Sanitariat Dzieci	7.40
19.2	Pom. Porządkowe	2.75
20.1	Rozdzielnia gastronomiczna	13.06
20.2	Magazyn	7.68
20.3	Korytarz	3.77
20.4	Zmywalnia naczyń	7.26
20.5	Kuchnia	65.42
20.6	Stanowisko mycia wózków	6.20
20.7	Postój wózków	7.54
20.8	Korytarz	25.48

POW. NETTO - PARTER		
NR	NAZWA	POW. [m2]
20.9	Pom. porządkowe	2.50
20.10	Chłodnie	8.92
20.11	Pom. dezynfekcji jaj	6.17
20.12	Magazyn warzyw	3.17
20.13	Przyg. wstępna warzyw	5.22
20.14	Magazyn prod. suchych	7.26
20.15	Pom. socjalne	15.95
20.16	Sanitariat	7.42
21	Magazyn	7.92
22	Sanitariat	4.97
23	Kotłownia	9.98
24	Pom. na Śmieci	10.82
50		963.94

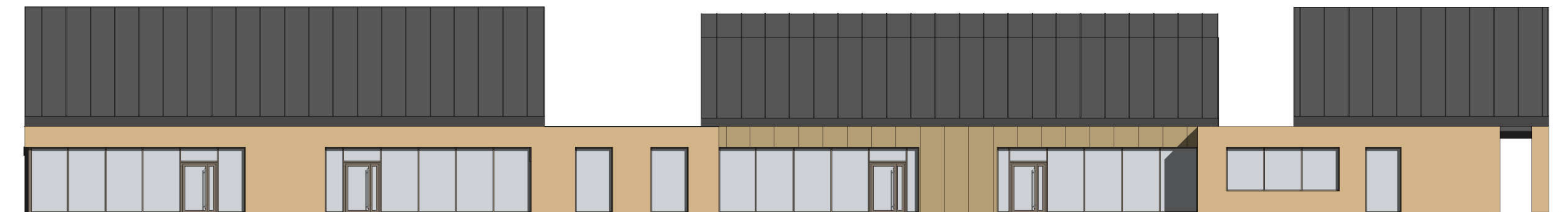
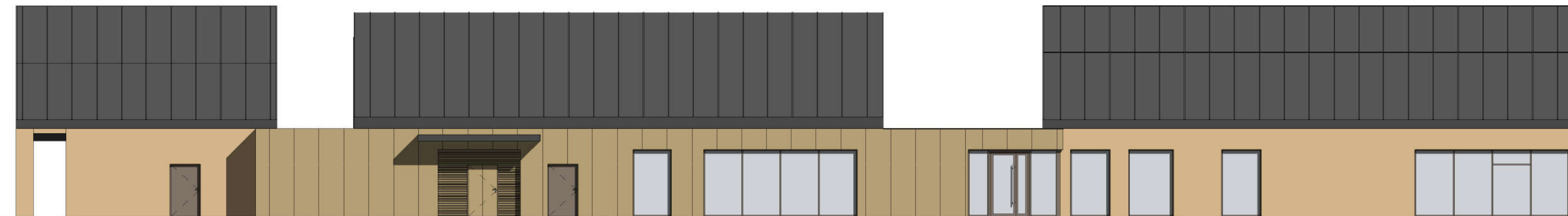
Powierzchnia zabudowy 1154.2m2

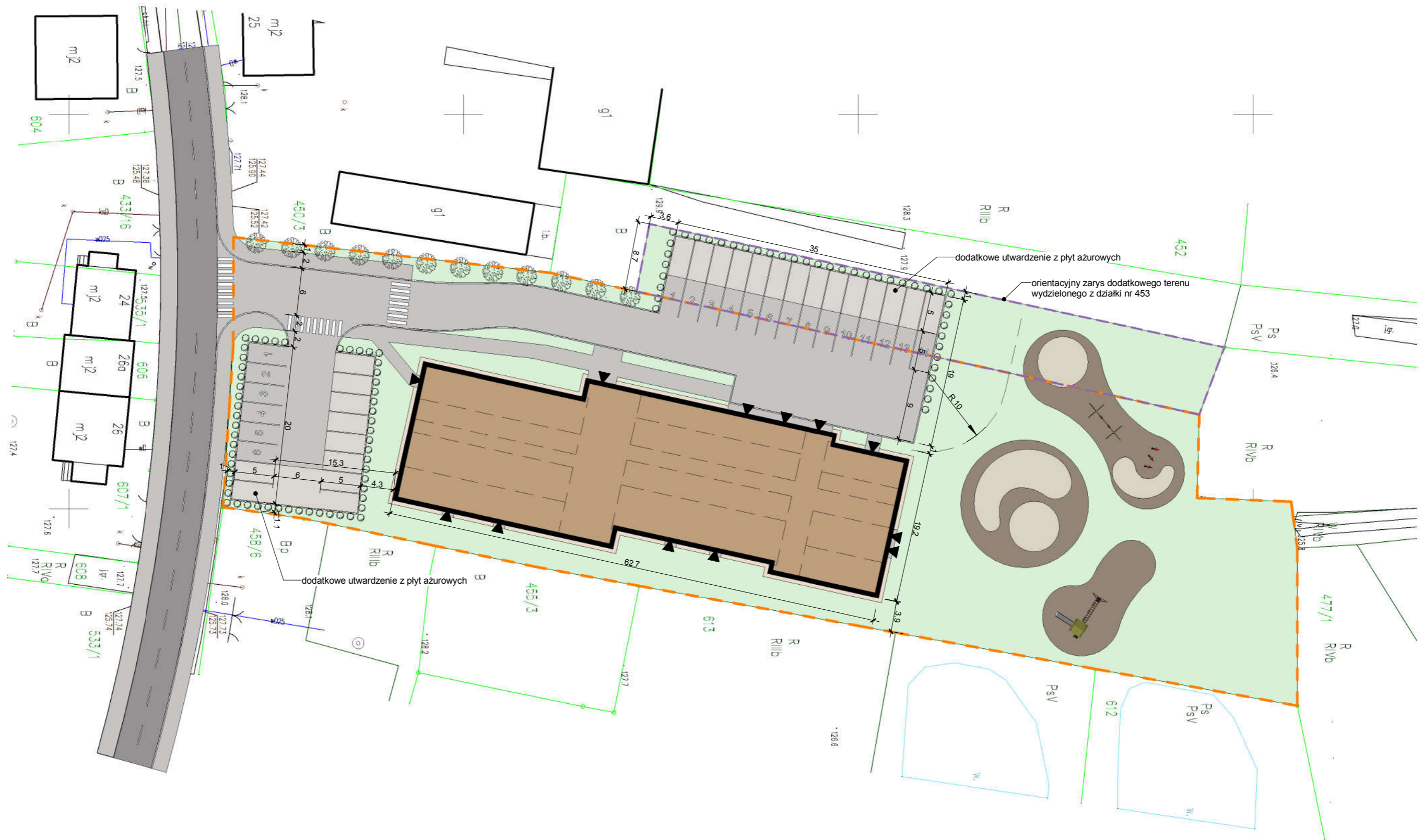
planer Autorska Pracownia Architektury Wiesław Redzinski
 ul. Mickiewicza 9, 80-425 Gdańsk, tel/fax. 058 520 45 71
 planer@planer.com.pl

Łąg, Przedszkole - wariant B

K-B02 RZUT 1 : 150

16.12.2019

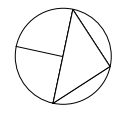




BILANS POWIERZCHNI		
RODZAJ	POW. [m2]	%
Pow. zabudowy	1154.2	21%
Tereny zielone	2667.3	50%
Utwardzenia	1554.7	29%
Pow. terenu (dz. 454 i fragment dz. 453)	5376.2	100%

planer Autorska Pracownia Architektury Wiesław Redzimski
 ul. Mickiewicza 9, 80-425 Gdańsk, tel/fax. 058 520 45 71
 planer@planer.com.pl

Łąg, Przedszkole - wariant C



POW. NETTO - PARTER		
NR	NAZWA	POW. [m2]
01	Wiatrolap	10.44
02	Wózkarnia	10.08
03	Hol i Komunikacja	106.49
04	Powierzchnia rekreacyjna	44.43
05	Szatnia	56.30
06	Sanitariat dla npsp.	4.69
07	Sekretariat	11.90
08	Gabinet Dyrektorski	17.47
09	Sala Pracy Indywidualnej	18.22
10	Pom. Porządkowe	4.36
11	Sala Zajęć	67.84
11.1	Sanitariat Dzieci	7.40
11.2	Pom. Porządkowe	4.36
12	Sala Zajęć	67.80
12.1	Sanitariat Dzieci	7.40
12.2	Pom. Porządkowe	2.65
13	Sala Zajęć	67.80
13.1	Sanitariat Dzieci	7.73
13.2	Pom. Porządkowe	2.53

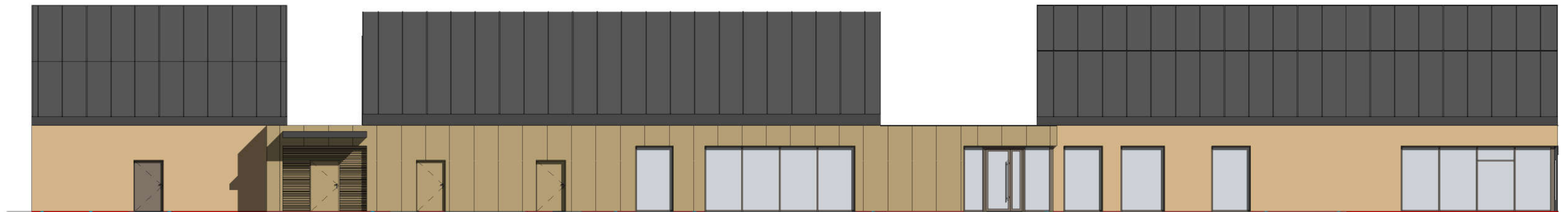
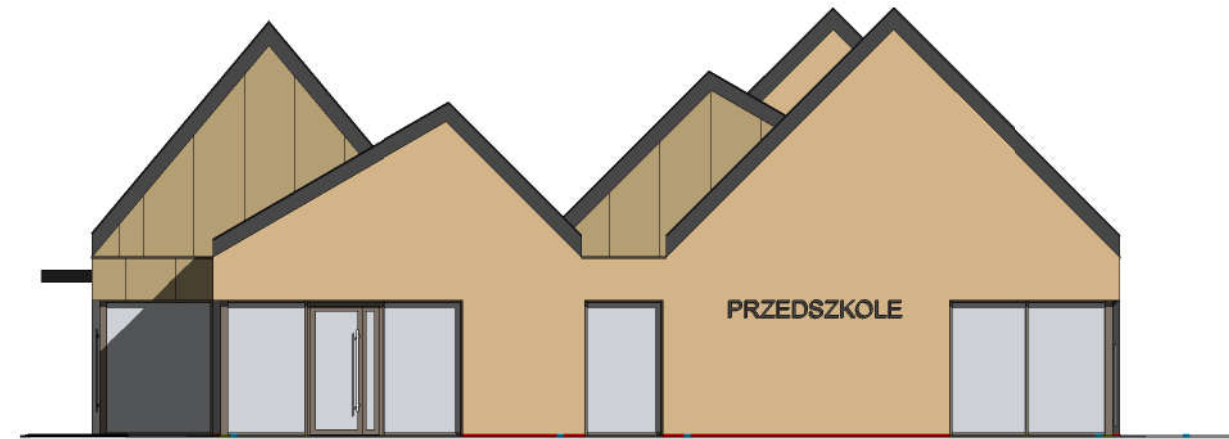
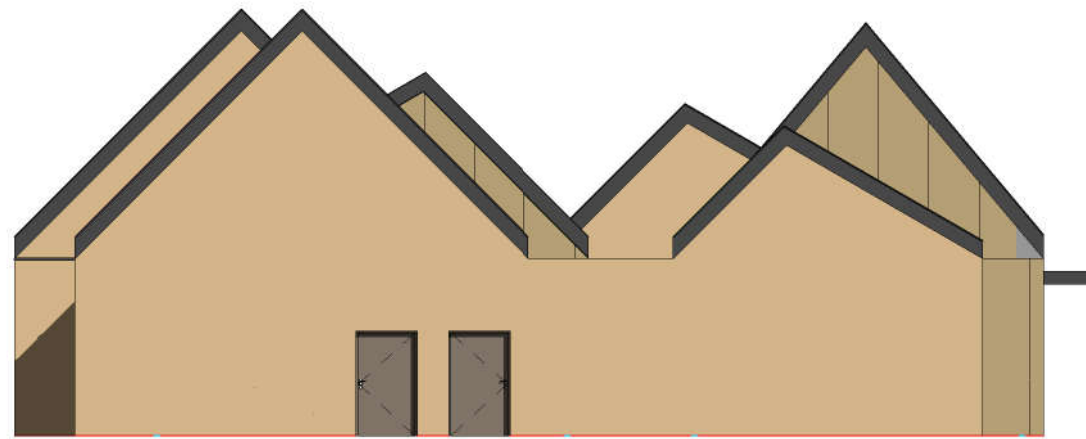
POW. NETTO - PARTER		
NR	NAZWA	POW. [m2]
14	Sala Zajęć	67.80
14.1	Sanitariat Dzieci	7.40
14.2	Pom. Porządkowe	2.75
15	Pom. socjalne	13.50
15.1	Sanitariat	4.50
16	Hol i Komunikacja	29.97
17	Szatnia żłobka	14.00
18	Magazyn żłobka	12.94
19	Sala Zajęć	67.80
19.1	Sanitariat Dzieci	7.40
19.2	Pom. Porządkowe	2.75
20.1	Rozdzielnia gastronomiczna	8.94
20.2	Korytarz	5.73
20.3	Zmywalnia naczyń	7.31
20.4	Kuchnia	64.31
20.5	Stanowisko mycia wózków	3.89
20.6	Postój wózków	9.70
20.7	Pom. porządkowe	6.87
20.8	Korytarz	23.68

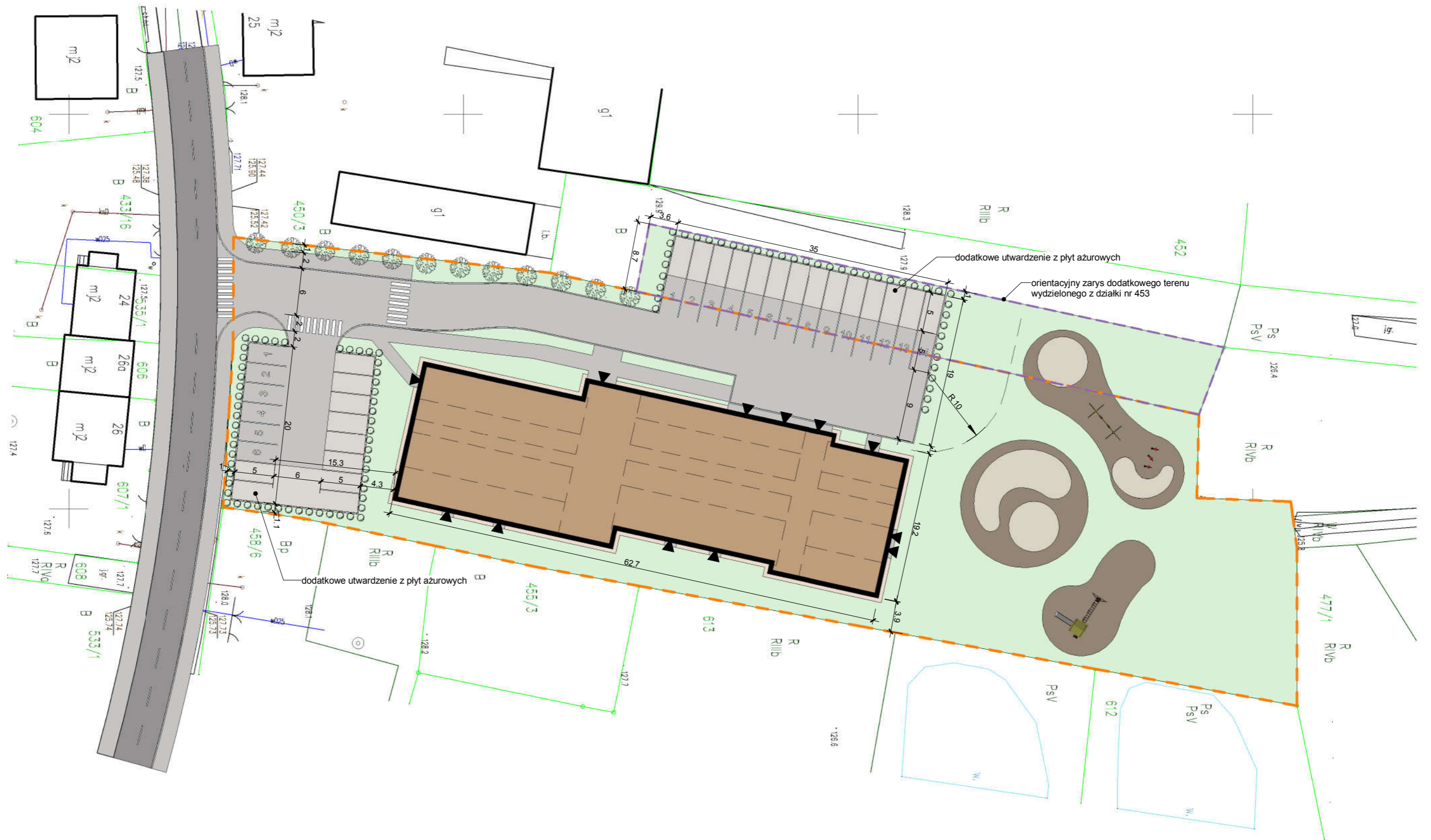
POW. NETTO - PARTER		
NR	NAZWA	POW. [m2]
20.9	Magazyn prod. suchych	7.63
20.10	Chłodnie	8.92
20.11	Pom. dezynfekcji jaj	6.17
20.12	Magazyn warzyw	3.17
20.13	Przyg. wstępna warzyw	5.22
20.14	Pom. socjalne	15.95
20.15	Sanitariat	7.42
21	Magazyn zewnętrzny	7.92
22	Sanitariat	4.97
23	Kotłownia	16.60
24	Magazyn zewnętrzny	15.34
25	Pom. na Śmieci	16.57
50		997.01

Powierzchnia zabudowy 1154.2m2

planer Autorska Pracownia Architektury Wiesław Redzinski
 ul. Mickiewicza 9, 80-425 Gdańsk, tel/fax. 058 520 45 71
 planer@planer.com.pl

Łąg, Przedszkole - wariant C

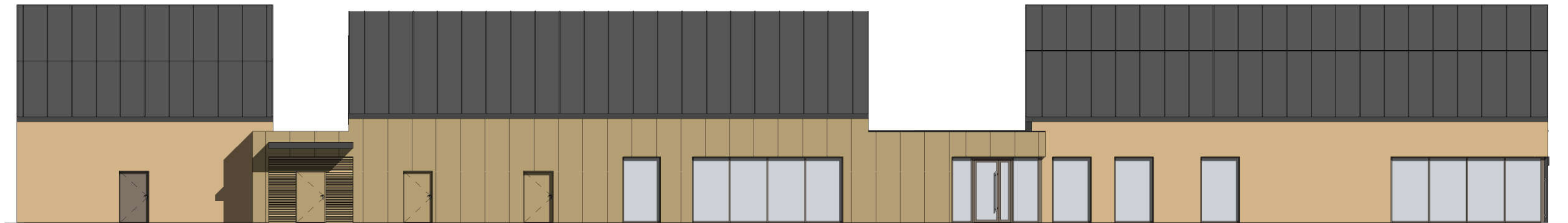
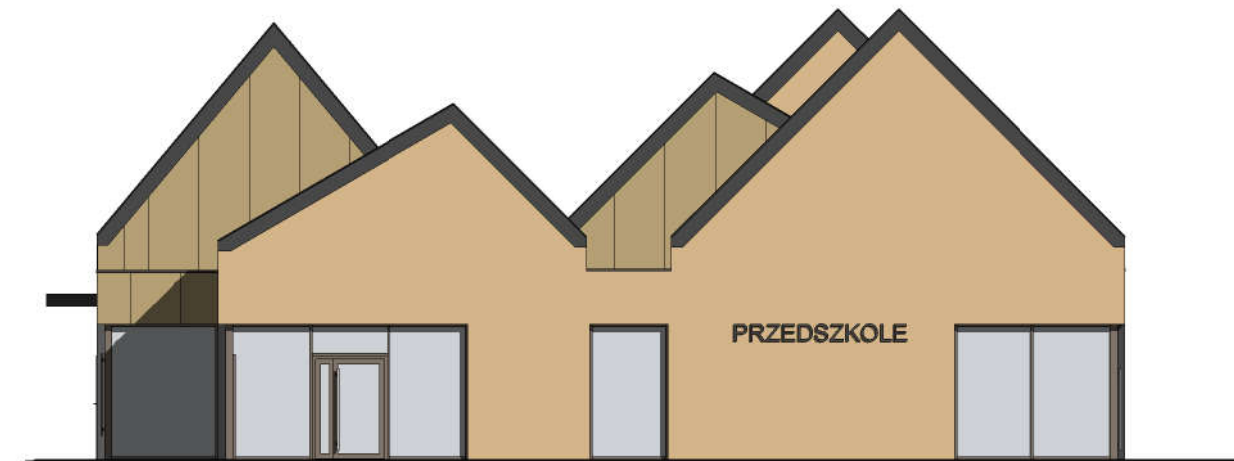




BILANS POWIERZCHNI		
RODZAJ	POW. [m2]	%
Pow. zabudowy	1154.2	21%
Tereny zielone	2667.3	50%
Utwardzenia	1554.7	29%
Pow. terenu (dz. 454 i fragment dz. 453)	5376.2	100%


planer Autorska Pracownia Architektury Wiesław Redzimski
 ul. Mickiewicza 9, 80-425 Gdańsk, tel/fax. 058 520 45 71
 planer@planer.com.pl

Łąg, Przedszkole - wariant D





POW. NETTO - PARTER		
NR	NAZWA	POW. [m2]
01	Wiatrołap	9.90
02	Wózkarnia	10.08
03	Hol i Komunikacja	104.42
04	Powierzchnia rekreacyjna	44.43
05	Szatnia	56.30
06	Sanitariat dla npsp.	5.04
07	Sekretariat	12.75
08	Gabinet Dyrektorski	18.72
09	Sala Pracy Indywidualnej	18.72
10	Sala Zajęć	67.77
10.1	Sanitariat Dzieci	12.54
10.2	Pom. Porządkowe	3.42
11	Sala Zajęć	67.80
11.1	Sanitariat Dzieci	7.40
11.2	Pom. Porządkowe	2.65
12	Sala Zajęć	67.80
12.1	Sanitariat Dzieci	7.73
12.2	Pom. Porządkowe	2.53
13	Sala Zajęć	67.80
13.1	Sanitariat Dzieci	7.40
13.2	Pom. Porządkowe	2.75

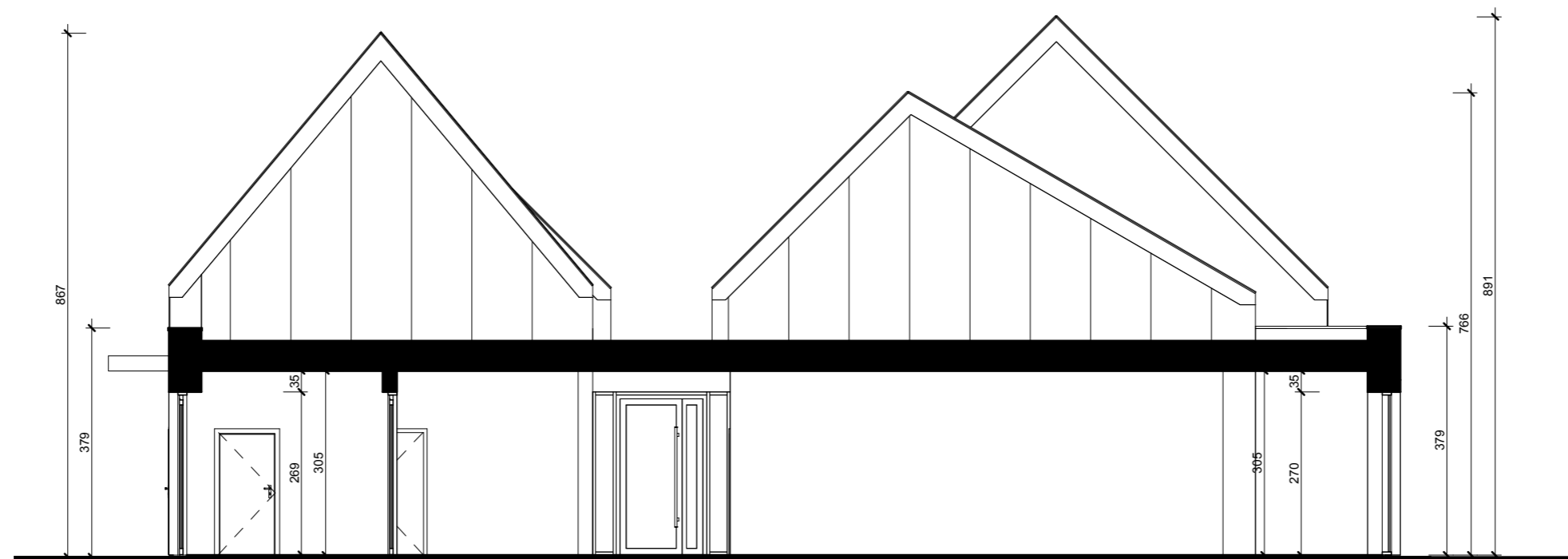
POW. NETTO - PARTER		
NR	NAZWA	POW. [m2]
14	Pom. socjalne	13.50
14.1	Sanitariat	4.50
15	Hol i Komunikacja	29.59
16	Szatnia żłobka	14.00
17	Magazyn przedszkola	7.62
18	Pom. Porządkowe	4.98
19	Sala Zajęć	67.80
19.1	Sanitariat Dzieci	7.40
19.2	Pom. Porządkowe	2.75
20.1	Rozdzielnia gastronomiczna	8.94
20.2	Korytarz	5.73
20.3	Zmywalnia naczyń	7.31
20.4	Kuchnia	64.31
20.5	Stanowisko mycia wózków	3.89
20.6	Postój wózków	9.70
20.7	Pom. porządkowe	6.87
20.8	Korytarz	23.68
20.9	Magazyn prod. suchych	7.63
20.10	Chłodnie	8.92
20.11	Pom. dezynfekcji jaj	6.17
20.12	Magazyn warzyw	3.17

POW. NETTO - PARTER		
NR	NAZWA	POW. [m2]
20.13	Przyg. wstępna warzyw	5.22
20.14	Pom. socjalne	15.95
20.15	Sanitariat	7.42
21	Magazyn zewnętrzny	7.92
22	Sanitariat	4.97
23	Kotłownia	16.60
24	Magazyn zewnętrzny	15.34
25	Pom. na Śmieci	15.74
50		995.57

Powierzchnia zabudowy 1154.2m2

planer Autorska Pracownia Architektury Wiesław Redziński
 ul. Mickiewicza 9, 80-425 Gdańsk, tel/fax. 058 520 45 71
 planer@planer.com.pl

Łąg, Przedszkole - wariant D



III WIZUALIZACJE

















IV OPRACOWANIA DODATKOWE

**KOSZTORYS SZACUNKOWY BUDYNKU WRAZ Z ZAGOSPODAROWANIEM TERENU
ORAZ WYPOSAŻENIEM ZAPLECZA KUCHENNEGO**

WARIANT A

l.p.	rodzaj robót	powierzchnia m2	cena jednostkowa zł	wartość netto zł
1.	Utwardzenie terenu (Pu)	1 545.90	178.00	275 170.20
2.	Zieleń (Pz)	2 948.10	14.00	41 273.40
3.	Uzbrojenie terenu (wg Pu)	1 545.90	124.00	191 691.60
4.	Budynek (Pn)	767.39	3 512.00	2 695 073.68
5.	Wyposażenie kuchni (wg Pk)	18.49	2 964.00	54 804.36
6.	Razem netto			3 258 013.24
7.	Razem brutto			4 007 356.29

Legenda:

Pu - powierzchnia utwardzenia

Pz - powierzchnia zieleni

Pn - powierzchnia netto budynku

Pk - powierzchnia netto zaplecza
kuchennego

WARIANT B

l.p.	rodzaj robót	powierzchnia m2	cena jednostkowa Zł	wartość netto Zł
1.	Utwardzenie terenu (Pu)	1 554.70	178.00	276 736.60
2.	Zieleń (Pz)	2 667.30	14.00	37 342.20
3.	Uzbrojenie terenu (wg Pu)	1 554.70	124.00	192 782.80
4.	Budynek (Pn)	963.94	3 512.00	3 385 357.28
5.	Wyposażenie kuchni (wg Pk)	140.40	2 964.00	416 145.60
6.	Razem netto			4 308 364.48
7.	Razem brutto			5 299 288.31

Legenda:

Pu - powierzchnia utwardzenia

Pz - powierzchnia zieleni

Pn - powierzchnia netto budynku

Pk - powierzchnia netto zaplecza
kuchennego

WARIANT C

l.p.	rodzaj robót	powierzchnia m2	cena jednostkowa Zł	wartość netto Zł
1.	Utwardzenie terenu (Pu)	1 554.70	178.00	276 736.60
2.	Zieleń (Pz)	2 664.30	14.00	37 300.20
3.	Uzbrojenie terenu (wg Pu)	1 554.70	124.00	192 782.80
4.	Budynek (Pn)	997.01	3 512.00	3 501 499.12
5.	Wyposażenie kuchni (wg Pk)	132.13	2 964.00	391 633.32
6.	Razem netto			4 399 952.04
7.	Razem brutto			5 411 941.01

Legenda:

Pu - powierzchnia utwardzenia

Pz - powierzchnia zieleni

Pn - powierzchnia netto budynku

Pk - powierzchnia netto zaplecza
kuchennego

WARIANT D

l.p.	rodzaj robót	powierzchnia m2	cena jednostkowa Zł	wartość netto Zł
1.	Utwardzenie terenu (Pu)	1 554.70	178.00	276 736.60
2.	Zieleń (Pz)	2 667.30	14.00	37 342.20
3.	Uzbrojenie terenu (wg Pu)	1 554.70	124.00	192 782.80
4.	Budynek (Pn)	995.57	3 512.00	3 496 441.84
5.	Wyposażenie kuchni (wg Pk)	132.13	2 964.00	391 633.32
6.	Razem netto			4 394 936.76
7.	Razem brutto			5 405 772.21

Legenda:

Pu - powierzchnia utwardzenia

Pz - powierzchnia zieleni

Pn - powierzchnia netto budynku

Pk - powierzchnia netto zaplecza
kuchennego