

**PUH DT-INFO Dariusz Kaszubowski**

---

**89-650 Czersk ul. Władysława Reymonta 8  
Tel 603932718 email d.kaszubowski@post.pl**

**OPIS ZAKRESU PRAC**

**UKŁADANIE NAWIERZCHNI Z KOSTKI  
BETONOWEJ I INNYCH  
MATERIAŁÓW BETONOWYCH  
NA TERENIE GMINY CZERSK**

---

Czerwiec 2019

---

**Zadanie: UKŁADANIE NAWIERZCHNI Z KOSTKI BETONOWEJ  
I INNYCH MATERIAŁÓW BETONOWYCH**

**Adres: TEREN GMINY CZERSK**

**Inwestor: GMINA CZERSK  
ul. KOŚCIUSZKI 27 89-650 CZERSK**

**Branża: BUDOWLANA**

Opracował

Zatwierdził

Akceptuję

# Przedmiot opracowania

Przedmiotem opracowania jest układanie nawierzchni z kostki betonowej i innych materiałów betonowych na terenie gminy Czersk

## Podstawa opracowania

Niniejszą dokumentację opracowano na podstawie :

- zlecenia Inwestora
- wytyczne zakresu prac
- wizji lokalnej

## 1 Czersk, ul. Gen. Sikorskiego –plac przy garażach oraz chodnik

### Lokalizacja



## 1a Czersk, ul. Gen. Sikorskiego –plac przy garażach

Obecny wygląd terenu placu przy garażach



Przy istniejących garażach należy wykonać plac utwardzony z **plyt ażurowych „meba” 60\*40 cm, koloru czerwonego gr. 8 cm** z wypełnieniem kruszywem płukanym 0-4 m.

Zakres prac

- wytyczenie w terenie
- rozbiórka elementów betonowych wraz z utylizacją wg obowiązujących przepisów
- wykonanie korytowania wraz z wywozem gruntu na odległość 1 km w miejsce wskazane przez Inwestora
- regulacja wysokości kraterów ściekowych
- wykonanie rowków pod ławę betonową dla ustawienia krawężnika betonowego ( strona bez chodnika )
- ułożenie krawężnika drogowego ( betonowy szary 15\*30\*100 cm) na ławie betonowej z betonu B 15
- wykonanie warstwy odsączającej gr. 5 cm z piasku wraz z zagęszczeniem
- wykonanie podbudowy z kruszywa łamanego ( frakcja 0-31,5 mm) pod płyty ażurowe grubości 15 cm wraz z zagęszczeniem
- ułożenie nawierzchni z płyt ażurowych meba z wypełnieniem kruszywem płukanym 0-4 mm **(Zamawiający dostarcza 191szt. Płyt ażurowych meba )**
- uksztaltowanie, równanie terenu przylegającego do placu

## 1b Czersk, ul. Gen. Sikorskiego – chodnik

Obecny wygląd terenu



Na ul. Gen. Sikorskiego należy wykonać chodnik (kontynuacja istniejącego) szerokości 1,5 m (szerokość bez obrzeża i krawężnika) z **kostki betonowej polbruk, kolor żółty typ starobruk gr.6 cm**

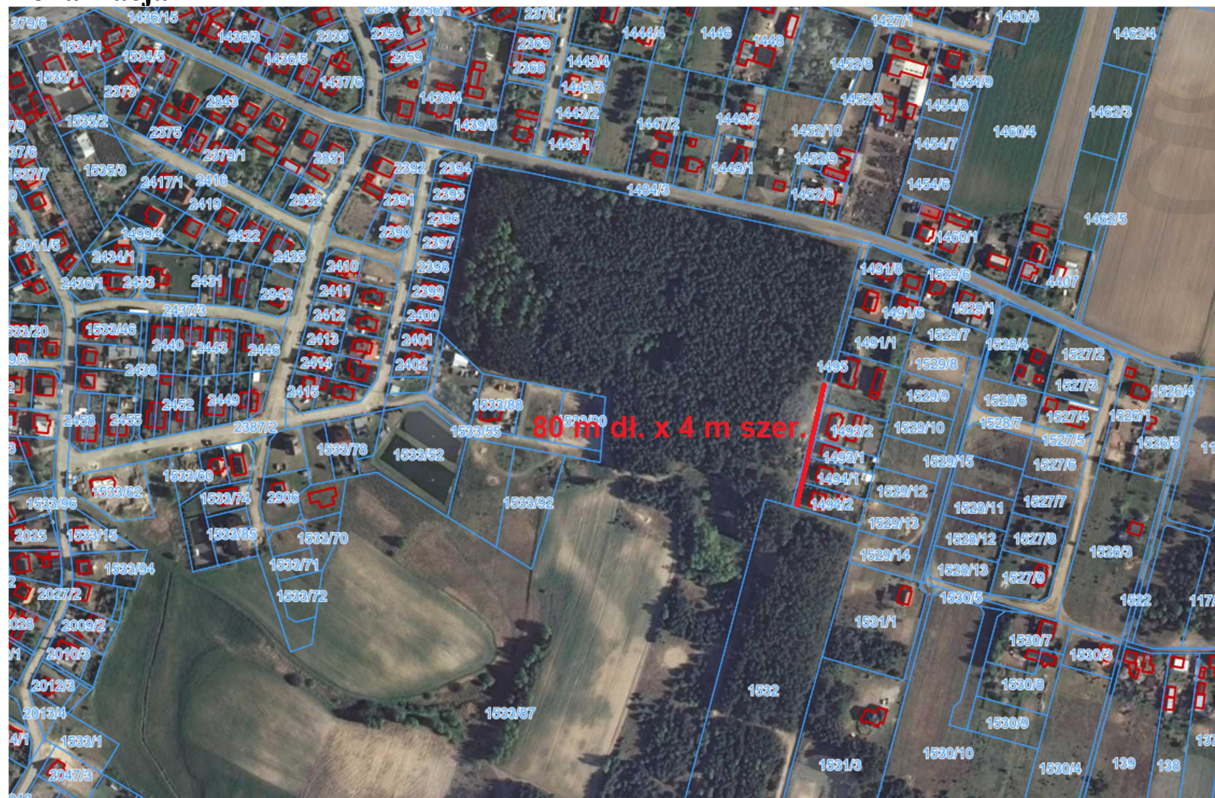
- a) ograniczony obrzeżem betonowym na ławie betonowej
- b) ograniczony istniejącym krawężnikiem betonowym na ławie betonowej od strony drogi

Zakres prac

- wytczenie w terenie
- rozbiórka elementów betonowych wraz z utylizacją wg obowiązujących przepisów
- wykonanie korytowania wraz z wywozem gruntu na odległość 1 km w miejsce wskazane przez Inwestora
- wykonanie rowków pod ławę betonowa dla ustawienia obrzeży betonowych
- ułożenie obrzeża ( betonowe szare 8\*25\*100 cm) na ławie betonowej z betonu B 15
- wykonanie warstwy odsączającej gr. 5 cm z piasku wraz z zagęszczeniem
- wykonanie podbudowy betonowej pod polbruk z betonu B-10 grubości 10 cm
- ułożenie nawierzchni chodnika i wjazdów z kostki betonowej gr 6 cm na podsypce cementowo-piaskowej
- uksztaltowanie, równanie terenu przylegającego do chodnika

## 2 Czernsk , ul. Gen. Bema –ciąg pieszo-jezdny

### Lokalizacja



### Obecny wygląd terenu



Na ul. Gen. Bema należy wykonać ciąg pieszo-jezdny (kontynuacja istniejącego) z kostki betonowej polbruk:

- kolor szary typ starobruk gr.8 cm ( szerokość 3,0 m )
- kolor czerwony typ starobruk gr.8 cm ( szerokość 1,0 m )
- kolor szary typ starobruk gr.8 cm ( wjazdy na posesje 1,5\*5,0 m 5 szt.)

Ciąg pieszo-jezdny oraz wjazdy na posesję należy ograniczyć opornikiem drogowym, betonowym na ławie betonowej.

Zakres prac

- wytyczenie w terenie
- wykonanie korytowania wraz z wywozem gruntu na odległość 1 km w miejsce wskazane przez Inwestora
- wykonanie rowków pod ławę betonowa dla ustawienia opornika betonowych
- ułożenie opornika ( betonowy szary 12\*25\*100 cm) na ławie betonowej z betonu B 15
- wykonanie warstwy odsączającej gr. 5 cm z piasku wraz z zagęszczeniem
- wykonanie podbudowy betonowej pod polbruk z betonu B-10 grubości 10 cm
- ułożenie nawierzchni chodnika i wjazdów z kostki betonowej gr 8 cm na podsypce cementowo-piaskowej (Zamawiający dostarcza 66,0 m<sup>2</sup> kostki -kolor szary typ starobruk gr.8 cm)
- uksztaltowanie, równanie terenu przylegającego do chodnika

### 3 Czersk, ul. Przytorowa –chodnik

Lokalizacja



## Obecny wygląd terenu



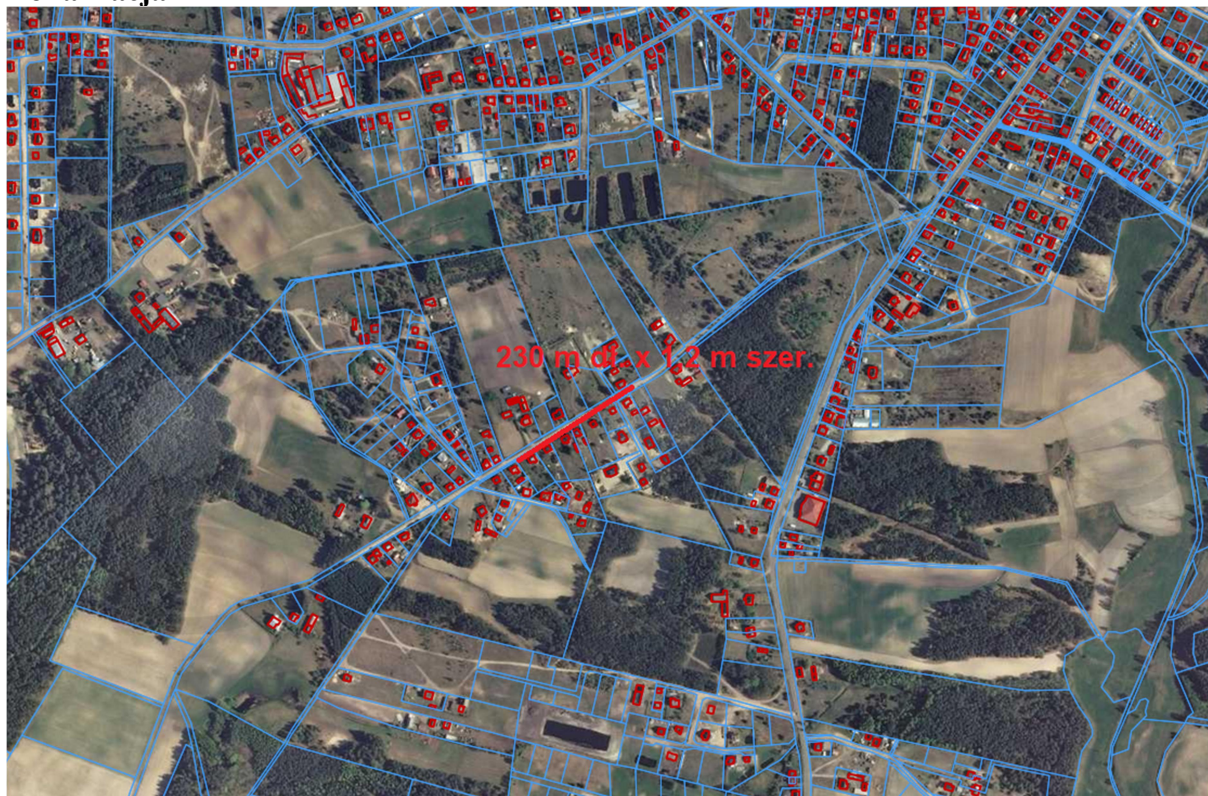
Na ul. Przytorowej należy wykonać chodnik szerokości 1,2 m (szerokość bez obrzeża i krawężnika) z **kostki betonowej polbruk, kolor żółty typ starobruk gr.6 cm**. Chodnik należy wykonać ograniczony obrzeżem betonowym na ławie betonowej

### Zakres prac

- wytyczenie w terenie
- rozbiórka elementów betonowych wraz z utylizacją wg obowiązujących przepisów ( płyty Yombo 140 szt. )
- wykonanie korytowania wraz z wywozem gruntu na odległość 1 km w miejsce wskazane przez Inwestora
- wykonanie rowków pod ławę betonowa dla ustawienia obrzeży betonowych
- ułożenie obrzeża ( betonowe szare 8\*25\*100 cm) na ławie betonowej z betonu B 15
- wykonanie warstwy odsączającej gr. 5 cm z piasku wraz z zagęszczeniem
- wykonanie podbudowy betonowej pod polbruk z betonu B-10 grubości 10 cm
- ułożenie nawierzchni chodnika z kostki betonowej gr 6 cm na podsypce cementowo-piaskowej
- ukształtowanie, równanie terenu przylegającego do chodnika

## 4 Czersk, ul. Łosińska –chodnik

### Lokalizacja



### Obecny wygląd terenu



Na ul. Łosińskiej należy wykonać chodnik szerokości 1,2 m (szerokość bez obrzeża i krawężnika) z **kostki betonowej polbruk, kolor szary typ cegielka fazowana gr.6 cm.**

Chodnik należy wykonać:

- a) ograniczony obrzeżem betonowym na ławie betonowej
- b) ograniczony krawężnikiem betonowym krawężnikiem betonowym na ławie betonowej od strony płyt jumbo

Zakres prac

- wytyczenie w terenie
- wykonanie korytowania wraz z wywozem gruntu na odległość 1 km w miejsce wskazane przez Inwestora
- wykonanie rowków pod ławę betonowa dla ustawienia obrzeży betonowych i krawężnika
- ułożenie obrzeża ( betonowe szare 8\*25\*100 cm) na ławie betonowej z betonu B 15
- ułożenie krawężnika drogowego ( betonowy szary 15\*30\*100 cm) na ławie betonowej z betonu B 15
- wykonanie warstwy odsączającej gr. 5 cm z piasku wraz z zagęszczeniem
- wykonanie podbudowy betonowej pod polbruk z betonu B-10 grubości 10 cm
- ułożenie nawierzchni chodnika z kostki betonowej gr 6 cm na podsypce cementowo-piaskowej
- uksztaltowanie, równanie terenu przylegającego do chodnika

## 5 Krzyż –chodnik oraz plac rekreacyjny

Lokalizacja



**Obecny wygląd terenu -chodnik**



**Obecny wygląd terenu –plac rekreacyjny**



W m. Krzyż należy wykonać utwardzenia z kostki betonowej polbruk:

- kolor grafitowy typ starobruk gr.6 cm ( chodnik )
- kolor grafitowy typ starobruk gr.8 cm ( plac rekreacyjny )

Utwardzenia należy wykonać:

- a) ograniczony obrzeżem betonowym na ławie betonowej ( chodnik )
- b) ograniczony opornikiem drogowym, betonowym na ławie betonowej (plac )

Zakres prac

- wytyczenie w terenie
- wykonanie korytowania wraz z wywozem gruntu na odległość 1 km w miejsce wskazane przez Inwestora
- wykonanie rowków pod ławę betonowa dla ustawienia obrzeża i opornika betonowego
- ułożenie obrzeża chodnika (betonowe szare 8\*25\*100 cm) na ławie betonowej z betonu B 15
- ułożenie opornika placu ( betonowy szary 12\*25\*100 cm) na ławie betonowej z betonu B 15
- wykonanie warstwy odsączającej gr. 5 cm z piasku wraz z zagęszczeniem
- wykonanie podbudowy betonowej pod polbruk z betonu B-10 grubości 10 cm
- ułożenie nawierzchni placu z kostki betonowej gr 8 cm na podsypce cementowo-piaskowej
- uksztaltowanie, równanie terenu przylegającego do utwardzeń

## 6 Czersk, ul. Kościuszki, Szkoła Podstawowa nr. 2 im. Jana. Pawła II –plac

### Lokalizacja



## Obecny wygląd terenu



Przy istniejącym budynku należy wykonać plac utwardzony z **kostki betonowej- kolor grafitowy typ starobruk gr.8 cm** .

Utwardzenie placu należy wykonać ograniczając jego powierzchnię krawężnikiem drogowym, betonowym na ławie betonowej.

### Zakres prac

- wytyczenie w terenie
- rozbiórka elementów betonowych wraz z utylizacją wg obowiązujących przepisów ( trylinka betonowa)
- wykonanie rowków pod ławę betonowa dla ustawienia krawężnika
- ułożenie krawężnika drogowego ( betonowy szary 15\*30\*100 cm) na ławie betonowej z betonu B 15
- wykonanie warstwy odsączającej gr. 5 cm z piasku wraz z zagęszczeniem
- wykonanie podbudowy betonowej pod polbruk z betonu B-10 grubości 10 cm
- ułożenie nawierzchni chodnika i wjazdów z kostki betonowej gr 8 cm na podsypce cementowo-piaskowej
- uksztaltowanie, równanie terenu przylegającego do utwardzeń



## Obecny wygląd terenu-choodnik



Plac należy wykonać z **kostki betonowej polbruk, kolor szary typ cegielka bez fazy gr.8 cm**. Utwardzenie placu należy wykonać ograniczając jego powierzchnię opornikiem drogowym, betonowym na ławie betonowej .Wymiary placu do utwardzenia 10,5\*5,5 m , 21,5\*4,0 m , 11,5\*5,5 m .

### Zakres prac

- wytyczenie w terenie
- rozbiórka nawierzchni asfaltowej wraz z utylizacją wg obowiązujących przepisów
- wykonanie korytowania wraz z wywozem gruntu na odległość 1 km w miejsce wskazane przez Inwestora
- wykonanie rowków pod ławę betonowa dla ustawienia opornika betonowego
- ułożenie opornika ( betonowy szary 12\*25\*100 cm) na ławie betonowej z betonu B 15
- wykonanie warstwy odsączającej gr. 5 cm z piasku wraz z zagęszczeniem
- wykonanie podbudowy betonowej pod polbruk z betonu B-10 grubości 10 cm
- ułożenie nawierzchni placu z kostki betonowej gr. 8 cm na podsypce cementowo-piaskowej
- ukształtowanie, równanie terenu przylegającego do utwardzeń

Chodnik przylegający do boiska należy wykonać szerokości 2,0 m (szerokość bez opornika betonowego) z **kostki betonowej- kolor żółty typ starobruk gr.6 cm** . Utwardzenie należy wykonać ograniczając jego powierzchnię opornikiem drogowym, betonowym na ławie betonowej od strony asfaltu.

## Zakres prac

- wytyczenie w terenie
- rozbiórka nawierzchni asfaltowej wraz z utylizacją wg obowiązujących przepisów
- wykonanie korytowania wraz z wywozem gruntu na odległość 1 km w miejsce wskazane przez Inwestora
- wykonanie rowków pod ławę betonowa dla ustawienia opornika betonowego
- ułożenie opornika ( betonowy szary 12\*25\*100 cm) na ławie betonowej z betonu B 15
- wykonanie warstwy odsączającej gr. 5 cm z piasku wraz z zagęszczeniem
- wykonanie podbudowy betonowej pod polbruk z betonu B-10 grubości 10 cm
- ułożenie nawierzchni placu z kostki betonowej gr. 6 cm na podsypce cementowo-piaskowej
- ukształtowanie, równanie terenu przylegającego do utwardzeń

## 8 Klaskawa–droga do świetlicy

### Lokalizacja



## Obecny wygląd terenu



Drogę do świetlicy należy o wymiarach 50,0\*4,0 m oraz 20,0\*6,0 m (szerokość pomiędzy opornikami betonowymi) z **kostki betonowej polbruk, kolor szary typ cegielka fazowana gr.8 cm**. Utwardzenie placu należy wykonać ograniczając jego powierzchnię opornikiem drogowym, betonowym na ławie betonowej

#### Zakres prac

- wytyczenie w terenie
- dowóz ziemi do ukształtowania terenu
- wykonanie rowków pod ławę betonowa dla ustawienia opornika betonowego
- ułożenie opornika ( betonowy szary 12\*25\*100 cm) na ławie betonowej z betonu B 15
- wykonanie warstwy odsączającej gr. 5 cm z piasku wraz z zagęszczeniem
- wykonanie podbudowy betonowej pod polbruk z betonu B-10 grubości 10 cm
- ułożenie nawierzchni chodnika z kostki betonowej gr 8 cm na podsypce cementowo-piaskowej
- ukształtowanie, równanie terenu przylegającego do drogi

## 9 Czersk, ul. Łąkowa—chodnik

### Lokalizacja



## Obecny wygląd terenu



Na ul. Łąkowej należy wykonać chodnik szerokości 1,1 m (szerokość bez obrzeża i krawężnika) z **kostki betonowej polbruk, kolor szary typ cegielka fazowana gr.6 cm.**

Chodnik należy wykonać:

- c) ograniczony obrzeżem betonowym na ławie betonowej
- d) ograniczony krawężnikiem betonowym krawężnikiem betonowym na ławie betonowej od strony płyt jumbo

### Zakres prac

- wytyczenie w terenie
- rozbiórka elementów betonowych wraz z utylizacją wg obowiązujących przepisów ( istniejące płytki chodnikowe, krawężniki, obrzeża)
- wykonanie korytowania wraz z wywozem gruntu na odległość 1 km w miejsce wskazane przez Inwestora
- wykonanie rowków pod ławę betonowa dla ustawienia obrzeży betonowych i krawężnika
- ułożenie obrzeża ( betonowe szare 8\*25\*100 cm) na ławie betonowej z betonu B 15
- ułożenie krawężnika drogowego ( betonowy szary 15\*30\*100 cm) na ławie betonowej z betonu B 15
- wykonanie warstwy odsączającej gr. 5 cm z piasku wraz z zagęszczeniem
- wykonanie podbudowy betonowej pod polbruk z betonu B-10 grubości 10 cm
- ułożenie nawierzchni chodnika z kostki betonowej gr 6 cm na podsypce cementowo-piaskowej
- uksztaltowanie, równanie terenu przylegającego do chodnika



Na ul. Długiej należy wykonać chodnik szerokości 1,0 m (szerokość bez obrzeża i krawężnika) z **kostki betonowej polbruk, kolor szary typ cegielka fazowana gr.6 cm**. Chodnik należy wykonać ograniczony krawężnikiem betonowym krawężnikiem betonowym na ławie betonowej od jezdni

#### Zakres prac

- wytyczenie w terenie
- rozbiórka elementów betonowych wraz z utylizacją wg obowiązujących przepisów ( istniejący polbruk, krawężniki, obrzeża)
- wykonanie korytowania wraz z wywozem gruntu na odległość 1 km w miejsce wskazane przez Inwestora
- wykonanie rowków pod ławę betonowa dla ustawienia krawężnika
- ułożenie krawężnika drogowego ( betonowy szary 15\*30\*100 cm) na ławie betonowej z betonu B 15
- wykonanie warstwy odsączającej gr. 5 cm z piasku wraz z zagęszczeniem
- wykonanie podbudowy betonowej pod polbruk z betonu B-10 grubości 10 cm
- ułożenie nawierzchni chodnika z kostki betonowej gr 6 cm na podsypce cementowo-piaskowej
- uksztaltowanie, równanie terenu przylegającego do chodnika

## 11 Zapędowo –plac przy świetlicy wiejskiej

### Lokalizacja



## **Obecny wygląd terenu**

Przy istniejącym budynku należy wykonać plac utwardzony z **kostki betonowej- kolor szary typ starobruk gr.8 cm** . Plac należy ograniczyć ograniczony obrzeżem, betonowym na ławie betonowej .

### Zakres prac

- wytyczenie w terenie
- wykonanie korytowania wraz z wywozem gruntu na odległość 1 km w miejsce wskazane przez Inwestora
- wykonanie rowków pod ławę betonowa dla ustawienia obrzeża
- ułożenie obrzeża ( betonowe szare 8\*25\*100 cm) na ławie betonowej z betonu B 15
- wykonanie warstwy odsączającej gr. 5 cm z piasku wraz z zagęszczeniem
- wykonanie podbudowy betonowej pod polbruk z betonu B-10 grubości 10 cm
- ułożenie nawierzchni chodnika z kostki betonowej gr 8 cm na podsypce cementowo-piaskowej
- uksztaltowanie, równanie terenu przylegającego terenu

## **Uwaga !**

- 1 W przypadku, gdy na trasie układania utwardzenia znajduje się polbruk ułożony przez właściciela posesji należy go mu przekazać za potwierdzeniem jego odbioru.**
- 2 W przypadku, gdy na trasie układania utwardzenia znajdują się płytki chodnikowe, trylinka, obrzeża, nawierzchnia asfaltowa należy poddać je utylizacji wg obowiązujących przepisów.**

Opracował

Dariusz Kaszubowski