

USŁUGI PROJEKTOWE**LESZEK ZABROCKI**

ul.Sportowa 18, 89-650 CZERSK, NIP 555-131-33-35

tel/fax. 52/398 89 12, tel. kom. 608 284 902

**BUDOWA SIŁOWNI PLENEROWEJ ZE STREFĄ RELAKSU
W RYTLU****W RAMACH ZADANIA
„BUDOWA OTWARTYCH STREF AKTYWNOŚCI
W RYTLU”**

Nazwa obiektu budowlanego:	SIŁOWNIA PLENEROWA ZE STREFĄ RELAKSU	
Kategoria obiektu budowlanego	VIII	
Adres obiektu budowlanego:	83-642 RYTEL UL.OSTROWSKA DZIAŁKA NR 361/5	
Inwestor:	GMINA CZERSK UL.KOSCIUSZKI 27 89-650 CZERSK	
Przedmiot opracowania:	PROJEKT ARCHITEKTONICZNO - BUDOWLANY SIŁOWNI ZEWNĘTRZNEJ I URZĄDZEŃ MAŁEJ ARCHITEKTURY	
Etap opracowania:	PROJEKT BUDOWLANY	
Zakres opracowania:	ARCHITEKTURA, KONSTRUKCJA	
Zgodnie z art.20 ust. 4 Ustawy z dnia 7 lipca 1994 r. Prawo budowlane z późniejszymi zmianami, składamy niniejsze oświadczenie, że niniejszy projekt budowlany został sporządzony zgodnie z obowiązującymi przepisami oraz zasadami wiedzy technicznej.		
Projektant architektury:	mgr inż. MIROSŁAWA PLARSKA upr bud. nr 472/68 specjalność architektura	
Projektant konstrukcji :	mgr inż. LESZEK ZABROCKI upr bud. 122/Gd/2002 specjalność konstrukcja	
Data:	30.01.2018	1 .

SPIS ZAWARTOŚCI PROJEKTU

1. Strona tytułowa		str. 1
2. Spis zawartości projektu		str. 2
I CZĘŚĆ OPISOWA		
3. Opis techniczny		str. 3
4. Opis planu zagospodarowania		str. 9
II. CZĘŚĆ RYSUNKOWA		
Mapa do celów projektowych	skala 1:500	str.10
Rys. 1. Plan zagospodarowania	skala 1:500	str.11
Rys. 2. Rzut placu zabaw i siłowni zewnętrznej	skala 1:150	str.12

OPIS TECHNICZNY

1. PODSTAWA OPRACOWANIA

- Zlecenie inwestora
- Aktualna mapa do celów projektowych w skali 1:500
- Umowa z inwestorem
- Przepisy ogólne oraz normy i normatywy budowlane
- Wytyczne lokalizacyjne i zakresowe inwestora

2. ZAKRES OPRACOWANIA

Niniejsze opracowanie zawiera projekt siłowni plenerowa wraz ze strefą relaksu w skład którego wchodzi następujący zakres prac budowlanych:

- wykonanie niwelacji terenu
- uzupełnienie warstwy amortyzacyjnej z piasku 5cm
- wykonanie i montaż urządzeń placu zabaw zgodnie z zakresem
- wykonanie oznakowania informacyjnego

3. LOKALIZACJA

Siłownia plenerowa ze strefą relaksu ma powstać na działce nr 361/5 w Rytlu. Właścicielem w/w działki jest Gmina Czersk, 89-650 Czersk, ul. Kościuszki 27. Lokalizację obiektu zawiera plan zagospodarowania będący integralną częścią niniejszego opracowania projektowego.

4. UKŁAD FUNKCJONALNO-PRZESTRZENNY PLACU ZABAW

Siłownia plenerowa ze strefą relaksu wykonana będzie na terenie z istniejącą warstwą amortyzacyjną z piasku, którą trzeba uzupełnić o 5cm do pełnych 30cm w strefach bezpiecznych określonych przez producenta urządzeń.

Siłownia plenerowa i strefa relaksu będzie ogrodzona.

Rozstawione urządzenia zawarte będą w przestrzeni określonej w planie zagospodarowania i wyposażone dodatkowo w etykiety informacyjno-regulaminowe na urządzeniach

5. OPIS BUDOWLANY

- OPIS OBIEKTÓW WCHODZĄCYCH W SKŁAD SIŁOWNI I STREFY RELAKSU

5.1. TABLICA INFORMACYJNA

Tablica informacyjna indywidualna
Konstrukcja stalowa malowana proszkowo kolor szary :
– słupki 1szt. 183cm średnica 5cm,
- rygiel górny i dolny 61cm, średnica 5cm,
Druk obustronny w zakresie opracowania po uzgodnieniu z inwestorem.
Kotwienie 60cm.
Wymiary 183x61x5cm.
Ilość na placu zabaw 1 szt.

5.2. ŁAWKA Z OPARCIEM

Konstrukcja stalowa z rur 60mm, malowana proszkowo z wypełnieniem z drewna impregnowanego próżniowo-ciśnieniowo
Kotwienie 40cm.
Wymiary 180x68cm.
Całkowita wysokość 78cm.
Ilość na placu zabaw 4 szt.

5.3. KOSZ NA ŚMIECI

Konstrukcja stalowa z rury kwadratowej 40x40 malowana proszkowo – kolor szary.
Kosz z blachy ocynkowanej malowanej proszkowo – kolor zielony i żółty.
Kotwienie 60cm.
Wymiary – średnica 30cm.
Całkowita wysokość 103cm.
Pojemność 30l.
Ilość na placu zabaw 1 szt.

5.4. STOLIK DO GRY W SZACHY Z SIADZISKAMI

Urządzenie posadowione 22 cm poniżej poziomu terenu.
Konstrukcja stołu betonowa,
wykonana na bazie twardych kruszyw z surowców naturalnych.
Błat szlifowany, zaimpregnowany lakierem.
Obrzeże ze stopu aluminiowego
Konstrukcja wsporcza stołu i ławeczek stalowo-betonowa.
Siedziska wykonane z krawędziaków z tworzywa sztucznego,
mocowane do betonowego stelaża.
Kotwienie 22cm.
Wymiary 180x180cm.
Całkowita wysokość 76cm.
Ilość na placu zabaw 2 szt.

5.5. WAHADŁO

Materiał:

Główne elementy stalowe wykonane z rur o grubości ścianki 3,2mm.
Wszystkie elementy stalowe ocynkowane i malowane proszkowo – kolor szary
Elementy ruchome ograniczone elementami pochłaniającymi siłę (amortyzujące; wibroizolujące).
Urządzenie montowane do słupa posadowionego 30cm poniżej poziomu gruntu na betonowym fundamencie
Podstopnice ze stali nierdzewnej.

Wymiary 91 (dł.) x 77 (szer.) x 173 (wys.)cm

Strefa bezpieczeństwa – 3,75x4,80m

Pole strefy bezpieczeństwa – 16,00 m²

dopuszczalna nawierzchnia – trawa, piasek

wysokość swobodnego upadku – 0,00 m

Ilość na placu siłowni 1 szt.

Funkcje: aktywizuje dolne części ciała i wzmacnia kręgosłup

5.6. TWISTER

Materiał:

Główne elementy stalowe wykonane z rur o grubości ścianki 3,2mm.
Wszystkie elementy stalowe ocynkowane i malowane proszkowo – kolor szary
Elementy ruchome ograniczone elementami pochłaniającymi siłę (amortyzujące; wibroizolujące).
Urządzenie montowane do słupa posadowionego 30cm poniżej poziomu gruntu na betonowym fundamencie
Podstopnice z polietylenu HDPE.

Wymiary 105 (dł.) x 74 (szer.) x 176 (wys.)cm

Strefa bezpieczeństwa – 3,50x4,00m

Pole strefy bezpieczeństwa – 13,20 m²

dopuszczalna nawierzchnia – trawa, piasek

wysokość swobodnego upadku – 0,00 m

Ilość na placu siłowni 1 szt.

Funkcje: zapewnia aktywność stawów biodrowych oraz odcinka lędźwiowego kręgosłupa. Rozwija zmysł równowagi, rozciąga mięśnie skośne brzucha

5.7. STEPER

Materiał:

Główne elementy stalowe wykonane z rur o grubości ścianki 3,2mm.
Wszystkie elementy stalowe ocynkowane i malowane proszkowo – kolor szary
Elementy ruchome ograniczone elementami pochłaniającymi siłę (amortyzujące; wibroizolujące).
Urządzenie montowane do słupa posadowionego 30cm poniżej poziomu gruntu na betonowym fundamencie
Podstopnice ze stali nierdzewnej.

Wymiary 100 (dł.) x 74 (szer.) x 183 (wys.)cm
Strefa bezpieczeństwa – 3,74x4,01m
Pole strefy bezpieczeństwa – 13,00 m²
dopuszczalna nawierzchnia – trawa, piasek
wysokość swobodnego upadku – 0,00 m
Ilość na placu siłowni 1 szt.

Funkcje: wzmacnia i rozbudowuje mięśnie nóg i pośladków, poprawia ogólną wydolność organizmu. Pozytywnie wpływa na układ krążenia, a także poprawia koordynację i kształtuje sylwetkę.

5.8. WIOŚLARZ

Materiał:

Główne elementy stalowe wykonane z rur o grubości ścianki 3,2mm.
Wszystkie elementy stalowe ocynkowane i malowane proszkowo – kolor szary
Elementy ruchome ograniczone elementami pochłaniającymi siłę (amortyzujące; wibroizolujące).
Urządzenie montowane do słupa posadowionego 30cm poniżej poziomu gruntu na betonowym fundamencie
Podstopnice ze stali nierdzewnej. Siedziska z polietylenu HDPE.

Wymiary 98 (dł.) x 91 (szer.) x 127/141 (wys.)cm
Strefa bezpieczeństwa – 4,00x4,50m
Pole strefy bezpieczeństwa – 16,00 m²
dopuszczalna nawierzchnia – trawa, piasek
wysokość swobodnego upadku – 0,00 m
Ilość na placu siłowni 1 szt.

Funkcje: Aktywizuje wszystkie części ciała. Poprawia ogólną wydolność organizmu, wytrzymałość oraz siłę.

5.9. WYCIĄG GÓRNY

Materiał:

Główne elementy stalowe wykonane z rur o grubości ścianki 3,2mm.
Wszystkie elementy stalowe ocynkowane i malowane proszkowo – kolor szary
Elementy ruchome ograniczone elementami pochłaniającymi siłę (amortyzujące; wibroizolujące).
Urządzenie montowane do słupa posadowionego 30cm poniżej poziomu gruntu na betonowym fundamencie
Siedziska z polietylenu HDPE.

Wymiary 114 (dł.) x 84 (szer.) x 183 (wys.)cm
Strefa bezpieczeństwa – 4,00x4,00m
Pole strefy bezpieczeństwa – 14,20 m²
dopuszczalna nawierzchnia – trawa, piasek
wysokość swobodnego upadku – 0,00 m
Ilość na placu siłowni 1 szt.

Funkcje: wzmacnia górne partie ciała, mięśnie, masę ramion oraz najszerszy grzbietu.

5.10. ORBITREK

Materiał:

Główne elementy stalowe wykonane z rur o grubości ścianki 3,2mm.
Wszystkie elementy stalowe ocynkowane i malowane proszkowo – kolor szary
Elementy ruchome ograniczone elementami pochłaniającymi siłę (amortyzujące; wibroizolujące).
Urządzenie montowane do słupa posadowionego 30cm poniżej poziomu gruntu na betonowym fundamencie
Podstopnice ze stali nierdzewnej.

Wymiary 136 (dł.) x 50 (szer.) x 175 (wys.)cm

Strefa bezpieczeństwa – 3,50x4,50m

Pole strefy bezpieczeństwa – 13,50 m²

dopuszczalna nawierzchnia – trawa, piasek

wysokość swobodnego upadku – 0,00 m

Ilość na placu siłowni 1 szt.

- **Funkcje:** Poprawia kondycję stawów, wzmacnia mięśnie nóg, stawy biodrowe oraz ramiona. Poprawia wydolność organizmu i ogólną kondycję fizyczną.

5.11. BIEGACZ

Materiał:

Główne elementy stalowe wykonane z rur o grubości ścianki 3,2mm.
Wszystkie elementy stalowe ocynkowane i malowane proszkowo – kolor szary
Elementy ruchome ograniczone elementami pochłaniającymi siłę (amortyzujące; wibroizolujące).
Urządzenie montowane do słupa posadowionego 30cm poniżej poziomu gruntu na betonowym fundamencie
Podstopnice ze stali nierdzewnej.

Wymiary 138,5 (dł.) x 69,5 (szer.) x 177 (wys.)cm

Strefa bezpieczeństwa – 4,40x4,55m

Pole strefy bezpieczeństwa – 18,00 m²

dopuszczalna nawierzchnia – trawa, piasek

wysokość swobodnego upadku – 0,00 m

Ilość na placu siłowni 1 szt.

- **Funkcje:** Wzmacnia mięśnie nóg. Wpływa na wzmocnienie mięśni bioder. Poprawia koordynację i zmysł równowagi. Poprawia wydolność organizmu i ogólną kondycję fizyczną.

5.12. PAJACYK

Materiał:

Główne elementy stalowe wykonane z rur o grubości ścianki 3,2mm.
Wszystkie elementy stalowe ocynkowane i malowane proszkowo – kolor szary
Elementy ruchome ograniczone elementami pochłaniającymi siłę (amortyzujące; wibroizolujące).
Urządzenie montowane do słupa posadowionego 30cm poniżej poziomu gruntu na betonowym fundamencie
Podstopnice ze stali nierdzewnej.

Wymiary 91 (dł.) x 79 (szer.) x 173 (wys.)cm
Strefa bezpieczeństwa – 3,79x4,82m
Pole strefy bezpieczeństwa – 16,50 m²
dopuszczalna nawierzchnia – trawa, piasek
wysokość swobodnego upadku – 0,00 m
Ilość na placu siłowni 1 szt.

Funkcje: wzmacnia mięśnie nóg oraz mięśnie pośladków, a także dolne partie ciała.
Poprawia koordynację ruchową oraz wpływa na kondycję

Urządzenia powinny być w maksymalny sposób zabezpieczone przed wandalizmem
Nie powinny być widoczne i dostępne śruby oraz nakrętki.

Wszystkie urządzenia muszą posiadać atest zgodności z polską i europejską normą oraz niezbędne certyfikaty bezpieczeństwa.

6. DANE CHARAKTERYSTYCZNE

Rodzaj przegrody lub czynnika	Parametry
Wymiary	11,74x16,39 m
Powierzchnia	192,42 m ²

Projektant architektury:

mgr inż. Mirosława Pilarska _____
upr. bud. 472/68 specjalność architektura

Projektant konstrukcji:

mgr inż. Leszek Zabrocki _____
upr. bud. 122/Gd/2002 specjalność konstrukcja

OPIS PROJEKTU ZAGOSPODAROWANIA TERENU

1. PRZEDMIOT INWESTYCJI

Budowa siłowni plenerowej na działce nr 361/5 położonej w miejscowości Rytel w gminie Czersk.

2. INWESTOR

Gmina Czersk
89-650 Czersk, ul. Kościuszki 27

3. ISTNIEJĄCY STAN ZAGOSPODAROWANIA TERENU

Działka nr 361/5 jest zagospodarowana i jest ogrodzona.
Na terenie działki znajduje się budynek przychodni zdrowia oraz plac zabaw.

4. OŚWIADCZENIE O KOLIZJI PLANOWANEJ INWESTYCJI Z SIECIAMI ZEWNĘTRZNYMI

Na terenie działki 361/5 nie znajdują się żadne sieci zewnętrzne.
Planowana inwestycja tj. budowa siłowni plenerowej
nie koliduje z sieciami zewnętrznymi.

5. INFORMACJE O TERENIE OBJĘTYM OCHRONĄ KONSERWATORSKĄ

Teren, na którym usytuowana jest działka nr 361/5 nie należy do terenu objętego strefą ochrony konserwatorskiej.

6. PROJEKTOWANE ZAGOSPODAROWANIE DZIAŁKI

Na działce projektuje się ustawienie gotowych urządzeń siłowni zewnętrznej z ławkami, koszem na śmieci i tablica informacyjną.

7. ZESTAWIENIE POWIERZCHNI

Powierzchnia siłowni plenerowej ze strefą relaksu	192,42 m ²
---	-----------------------

Projektant architektury:

mgr inż. Mirosława Pilarska _____
upr bud. 472/68 specjalność architektura

Projektant konstrukcji:

mgr inż. Leszek Zabrocki _____
upr. bud. 122/Gd/2002 specjalność konstrukcja

MAPA DO CELÓW PROJEKTOWYCH

skala 1:500

Jednostka ewidencyjna:

Czersk - G [220204_5]

Obręb ewidencyjny:

Rytel [0020]

Nazwa miejscowości: Rytel, ul. Ostrowska

Układ wsp. płaskich 2000/6, układ wysokości Kronsztadt 86

Obciążeń gruntowych nie badano

Granice naniesiono na podstawie danych z EGIB

Ark. mapy 6.207.19.06.4.1, 6.207.19.06.4.3

ks.rob. 19/2018, ID: 6640.97.2018

Data opracowania mapy 16.01.2018r.

Wykonawca:

GEO-MAP

Biuro Usług Geodezyjnych

Piotr Myszka

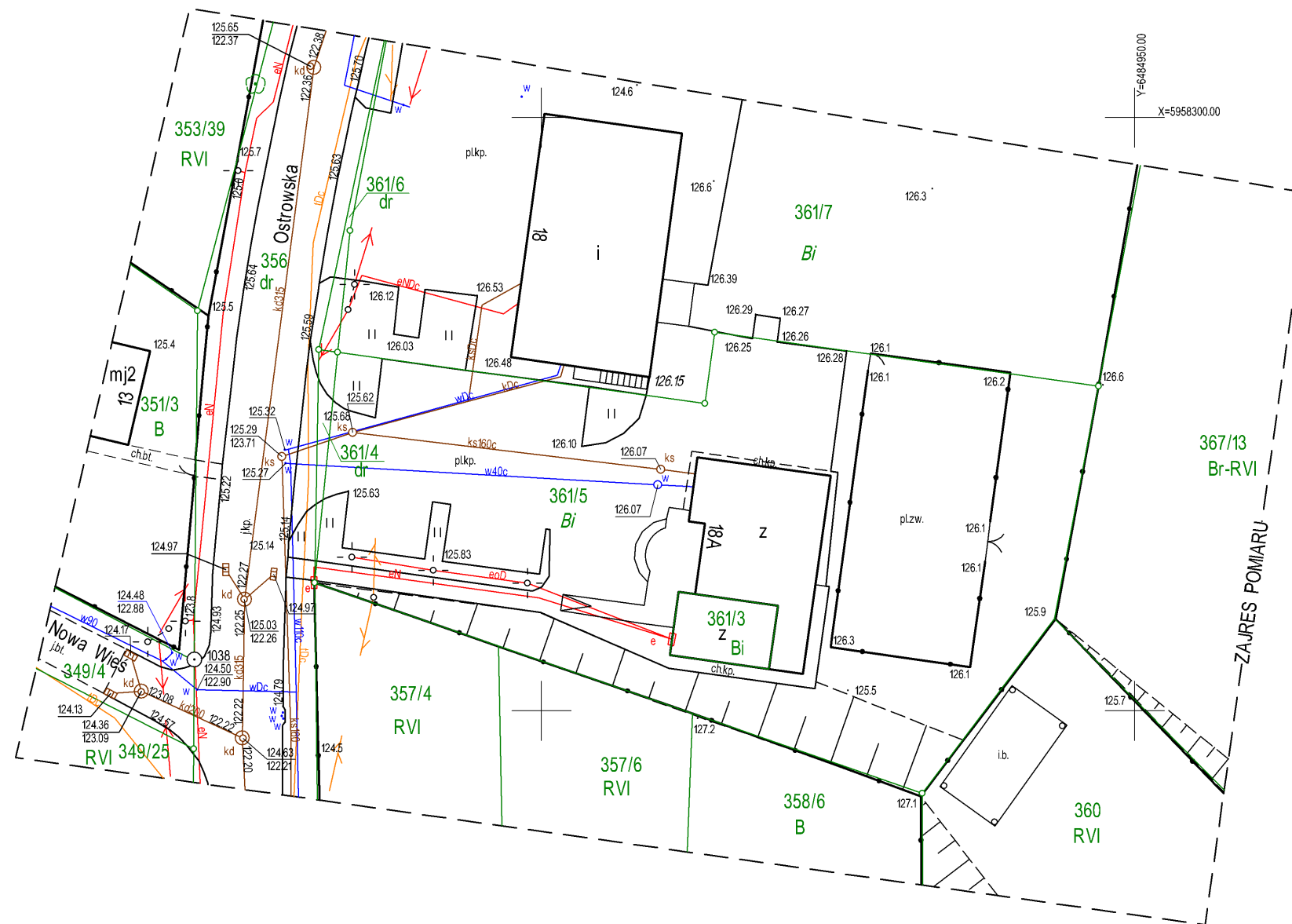
52 334 89 01

geomap@tuchola.pl

Marek Myszka

Uprawnienia nr 6822 zaśw. MGPIB

Nie wyklucza się istnienia w terenie innych niewykazanych na mapie urządzeń podziemnych, które nie były zgłoszone do inwentaryzacji.



SZKIC ORIENTACYJNY 1:25000



N

Y=6484850.00

X=5958200.00

MAPA DO CELÓW PROJEKTOWYCH

skala 1:500

Jednostka ewidencyjna:

Czersk - G [220204_5]

Obręb ewidencyjny:

Rytel [0020]

Nazwa miejscowości: Rytel, ul. Ostrowska

Układ wsp. płaskich 2000/6, układ wysokości Kronsztadt 86

Obciążeń gruntowych nie badano

Granice naniesiono na podstawie danych z EGiB

Ark. mapy 6.207.19.06.4.1, 6.207.19.06.4.3

ks.rob. 19/2018, ID: 6640.97.2018

Data opracowania mapy 16.01.2018r.

Wykonawca:

GEO-MAP

Biuro Usług Geodezyjnych

Piotr Myszka

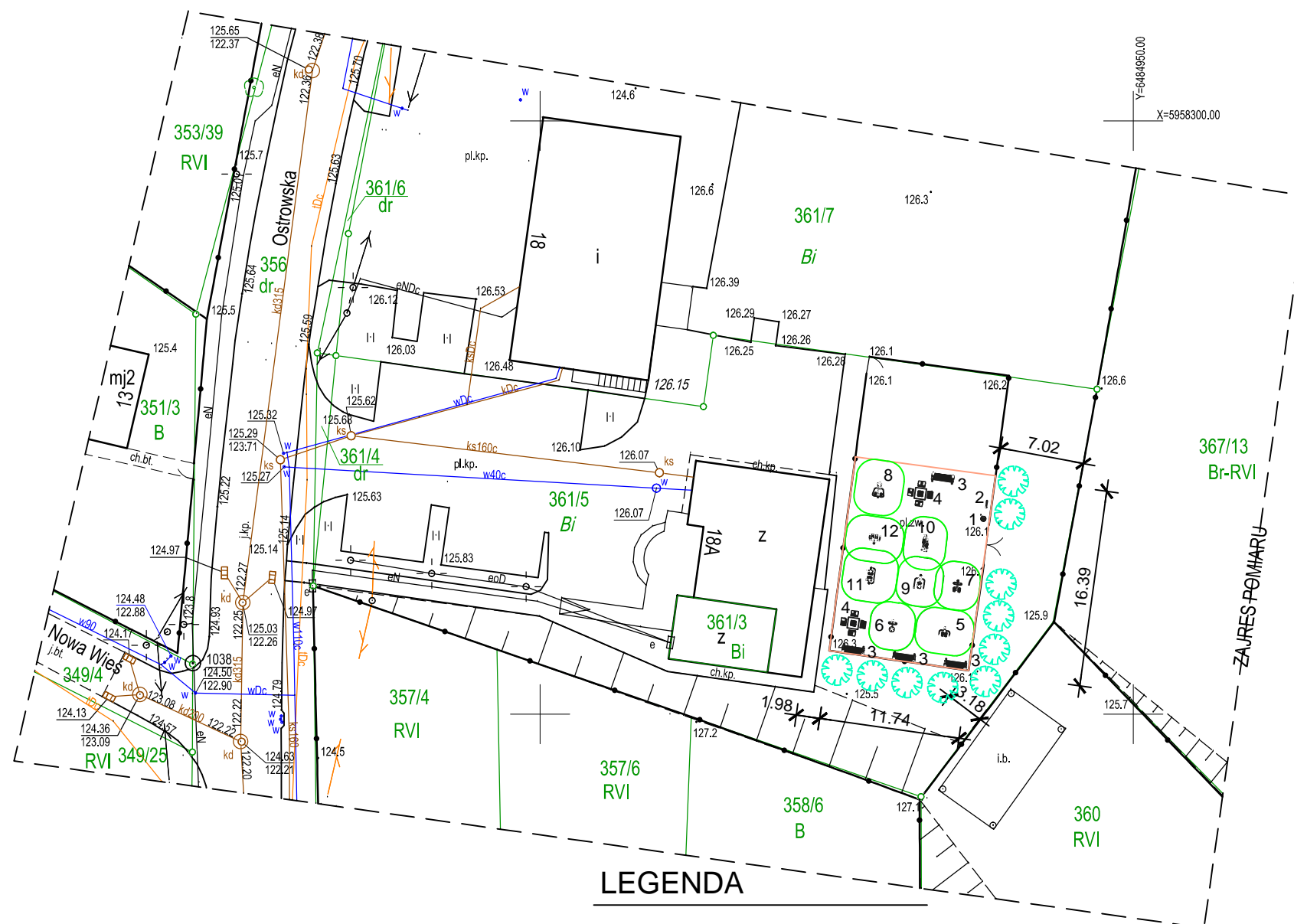
52 334 89 01

geomap@tuchola.pl

Marek Myszka

Uprawnienia nr 6822 zaśw. MGPIB

Nie wyklucza się istnienia w terenie innych niewykazanych na mapie urządzeń podziemnych, które nie były zgłoszone do inwentaryzacji.

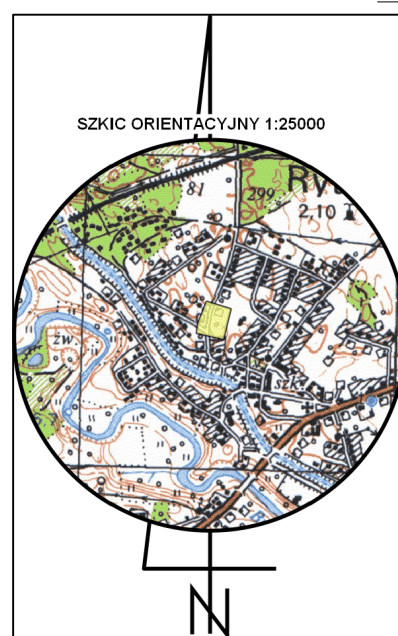


LEGENDA

- GRANICE SIŁOWNI PLENEROWEJ
- STREFA BEZPIECZEŃSTWA
- 🌳 PROJEKTOWANA ZIELEŃ

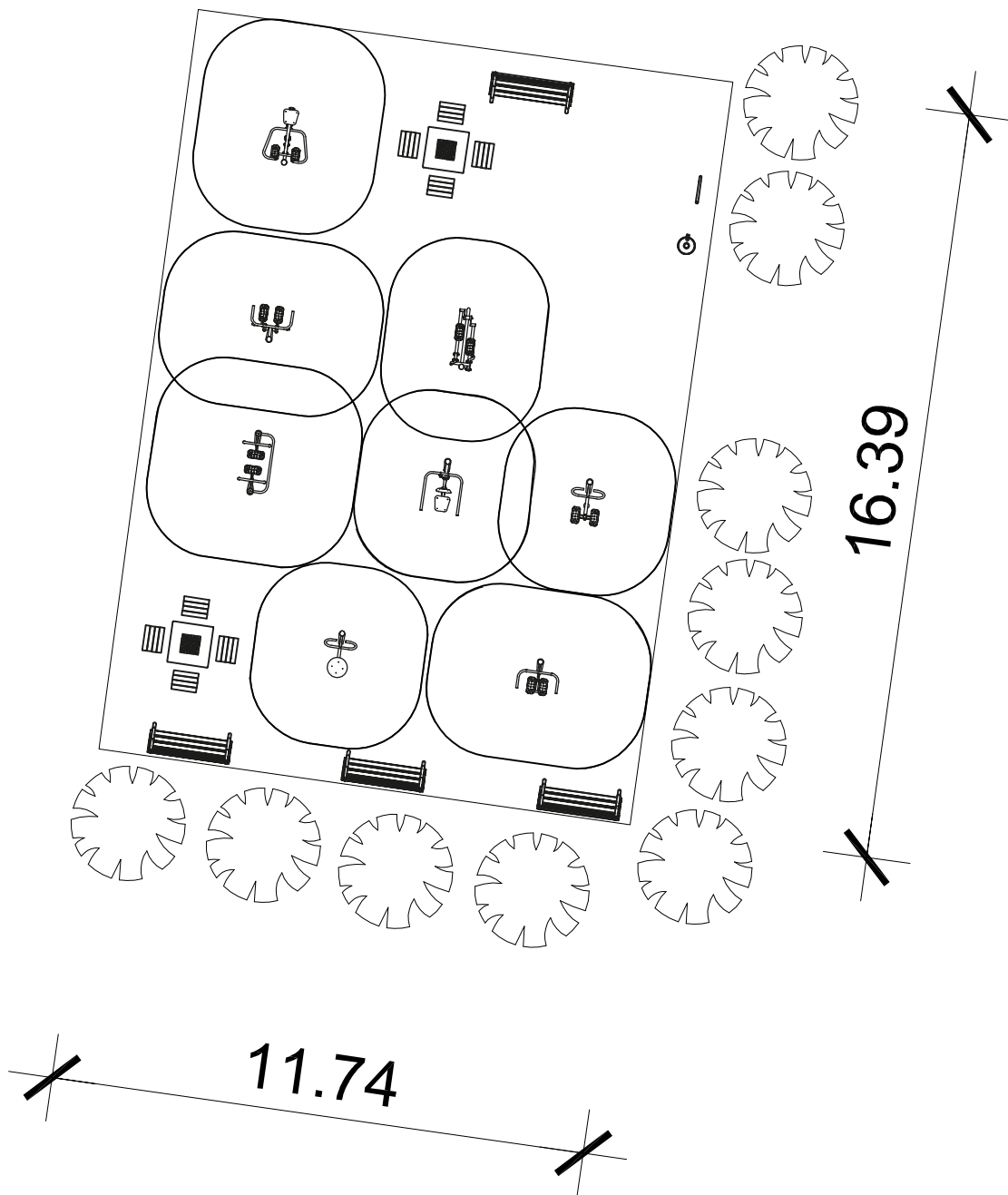
WYKAZ URZĄDZEŃ

- 1 KOSZ NA ŚMIECI
- 2 TABLICA INFORMACYJNA
- 3 ŁAWKA Z OPARCIEM STAŁA
- 4 STOLIK DO GRY W SZACHY
- 5 WAHADŁO
- 6 TWISTER
- 7 STEPER
- 8 WIOŚLARZ
- 9 WYCIĄG GÓRNY
- 10 ORBITREK
- 11 BIEGACZ
- 12 PAJACYK



Y=6484950.00
X=5958200.00

Jednostka projektowa		
USŁUGI PROJEKTOWE Leszek Zabrocki CZERSK ul.Sportowa 18		
Nazwa obiektu budowlanego	Adres obiektu budowlanego	
SIŁOWNIA PLENEROWA ZE STREFĄ RELAKSU	RYTEL dz.nr 361/5	
Przedmiot rysunku	Nr rysunku	Skala rysunku
PROJEKT ZAGOSPODAROWANIA DZIAŁKI	1	1:500
Projektant architektury: mgr inż. MIROSLAWA PILARSKA upr.bud. 472/68 specjalność architektura		30.01 2018
Projektant konstrukcji: mgr inż. LESZEK ZABROCKI upr.bud.122/Gd/2002 spec.kon.		30.01 2018



Jednostka projektowa		
USŁUGI PROJEKTOWE Leszek Zabrocki CZERSK ul.Sportowa 18		
Nazwa obiektu budowlanego	Adres obiektu budowlanego	
SIŁOWNIA PLENEROWA ZE STREFĄ RELAKSU	RYTEL dz.nr 361/5	
Przedmiot rysunku	Nr rysunku	Skala rysunku
RZUT Z GÓRY ROZMIESZCZENIE	2	1:150
Projektant architektury: mgr inż. Mirosława Pilarska upr.bud. 472/68 specjalność architektura		30 01 2018
Projektant konstrukcji: mgr inż. LESZEK ZABROCKI upr.bud.122/Gd/2002 spec.kon.		30 01 2018