



Autorska Pracownia Architektury Wiesław Redzinski
ul.Mickiewicza 9, 80-425 Gdańsk, tel./fax. 058 520 45 71, tel. kom. 0 602 128 054
planer@planer.com.pl, www.planer.com.pl

Nazwa obiektu budowlanego:	ROZBUDOWA ZESPOŁU SZKÓŁ W RYTŁU	
Adres obiektu budowlanego:	RYTEL UL.KS.KOWALKOWSKIEGO	
Inwestor:	URZĄD MIEJSKI W CZERSKU UL.KOŚCIUSZKI 27 89-650 CZERSK	
Przedmiot opracowania:	ARCHITEKTURA	
Etap opracowania:	PROJEKT KONCEPCYJNY	
Projektant architektury:	mgr inż. arch. WIESŁAW REDZIMSKI upr bud. KI-II-7342-103/98 specjalność architektura	
Asystent projektanta:	mgr inż. arch. STANISŁAW ŁUSZCZ	
Data:	2016 01 25	

SPIS ZAWARTOŚCI PROJEKTU

			str.
	Strona tytułowa		
	Spis zawartości projektu		
	Opis techniczny		
I	INWENTRYZACJA		
	Opis techniczny		
Rys. I/01	Inwentaryzacja – zagospodarowanie terenu	skala 1:500	
Rys. I/02	Inwentaryzacja – rzut parteru	skala 1:300	
Rys. I/03	Inwentaryzacja – rzut piętra	skala 1:300	
Rys. I/04	Inwentaryzacja – elewacje	skala 1:250	
II.	ROZWÓJ KONCEPCJI		
	Opis techniczny		
Rys. K/01	Propozycja 1	skala 1:250	
Rys. K/02	Propozycja 2	skala 1:250	
Rys. K/03	Propozycja 3	skala 1:250	
Rys. K/04	Propozycja 4	skala 1:250	
Rys. K/05	Propozycja 5	skala 1:250	
III	USZCZEGÓLWIENIE KONCEPCJI		
	Opis techniczny		
Rys. K/06	Projekt zagospodarowania terenu	skala 1:500	
Rys. K/07	Rzut parteru	skala 1:250	
Rys. K/08	Rzut piętra	skala 1:250	
Rys. K/09	Rzut piwnicy, poddasza, przekrój	skala 1:250	
Rys. K/10	Widok z góry	-	
Rys. K/11	Widoki	-	
Rys. K/12	Elewacje	skala 1:250	

OPIS TECHNICZNY

1. PRZEDMIOT OPRACOWANIA

Przedmiotem niniejszego opracowania jest koncepcja projektowa rozbudowy Zespołu Szkół w Rytlu.

2. PODSTAWA OPRACOWANIA

- Umowa z inwestorem
- Wizja lokalna
- Inwentaryzacja
- Mapa zasadnicza
- Aktualne przepisy i normy budowlane

INWENTARYZACJA

OPIS TECHNICZNY

1. STAN ISTNIEJĄCY

Budynek szkoły składa się z trzech części:

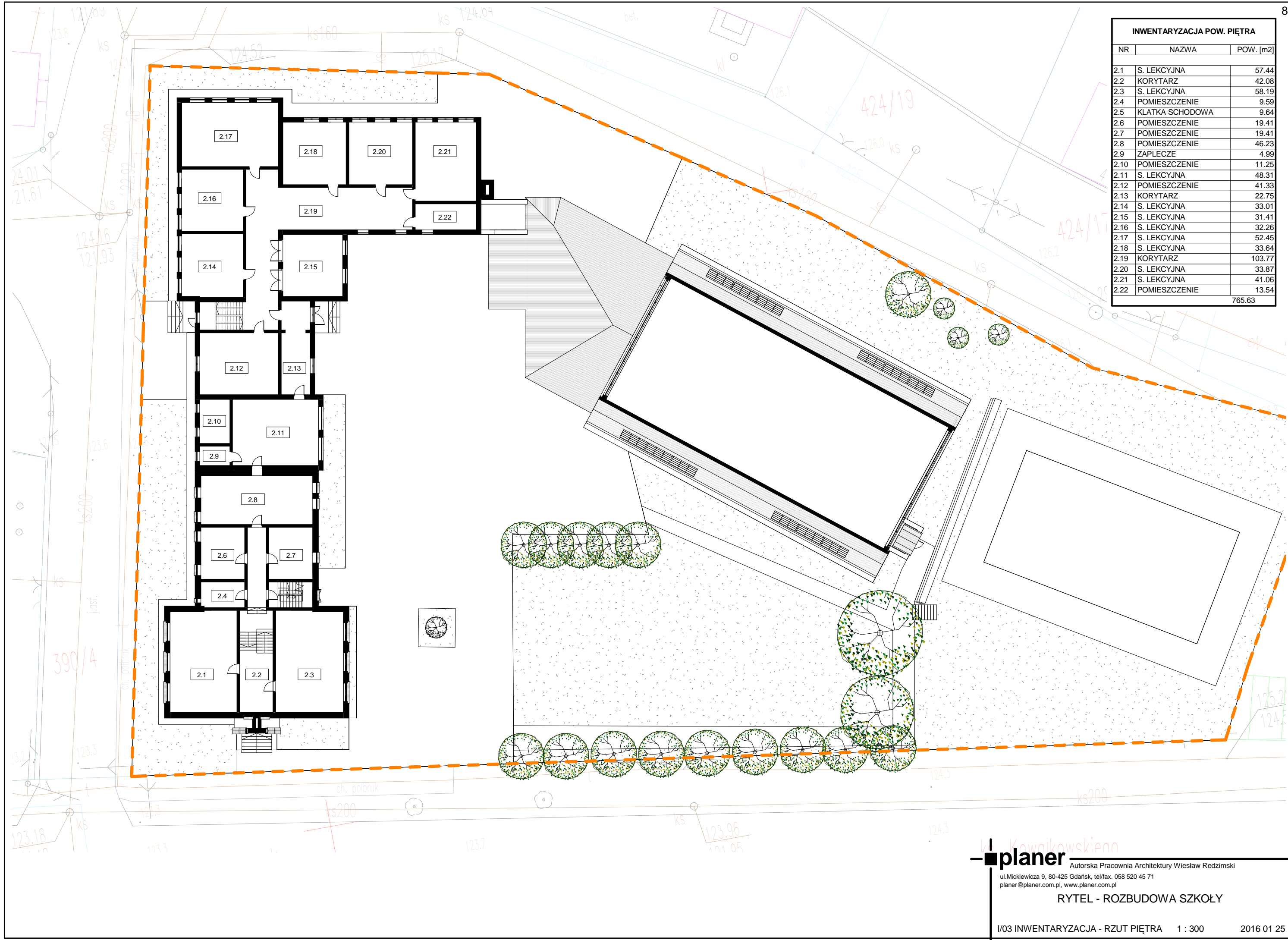
- stara część szkoły w formie neorenesansowego budynku z cegły na planie w kształcie litery T z 1899 roku, dwie kondygnacje nadziemne + poddasze, częściowo podpiwniczony
- nowa część szkoły w formie kilku prostopadłościanów dobudowanych do północnej strony starej części, wykończonych tynkiem, dwie kondygnacje nadziemne + piwnica z kuchnią i kotłownią
- sala gimnastyczna z zapleczem w formie stalowej hali przykrytej dachem półkolistym z dobudowanym zapleczem



planer Autorska Pracownia Architektury Wiesław Redzinski
 ul. Mickiewicza 9, 80-425 Gdańsk, tel/fax. 058 520 45 71
 planer@planer.com.pl, www.planer.com.pl

RYTEL - ROZBUDOWA SZKOŁY

INWENTARYZACJA POW. PIĘTRA		
NR	NAZWA	POW. [m2]
2.1	S. LEKCYJNA	57.44
2.2	KORYTARZ	42.08
2.3	S. LEKCYJNA	58.19
2.4	POMIESZCZENIE	9.59
2.5	KLATKA SCHODOWA	9.64
2.6	POMIESZCZENIE	19.41
2.7	POMIESZCZENIE	19.41
2.8	POMIESZCZENIE	46.23
2.9	ZAPLECZE	4.99
2.10	POMIESZCZENIE	11.25
2.11	S. LEKCYJNA	48.31
2.12	POMIESZCZENIE	41.33
2.13	KORYTARZ	22.75
2.14	S. LEKCYJNA	33.01
2.15	S. LEKCYJNA	31.41
2.16	S. LEKCYJNA	32.26
2.17	S. LEKCYJNA	52.45
2.18	S. LEKCYJNA	33.64
2.19	KORYTARZ	103.77
2.20	S. LEKCYJNA	33.87
2.21	S. LEKCYJNA	41.06
2.22	POMIESZCZENIE	13.54
		765.63

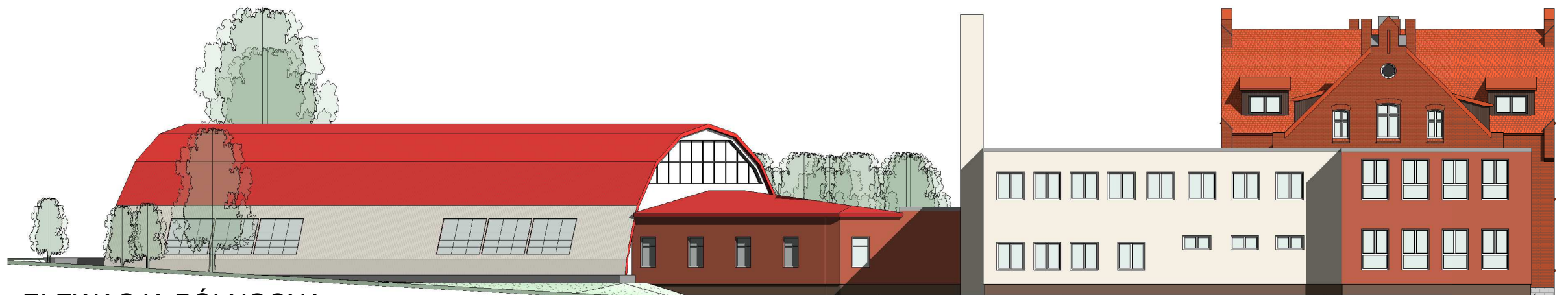


planer Kowalkowskiego
 Autorska Pracownia Architektury Wiesław Redzinski
 ul. Mickiewicza 9, 80-425 Gdańsk, tel/fax. 058 520 45 71
 planer@planer.com.pl, www.planer.com.pl

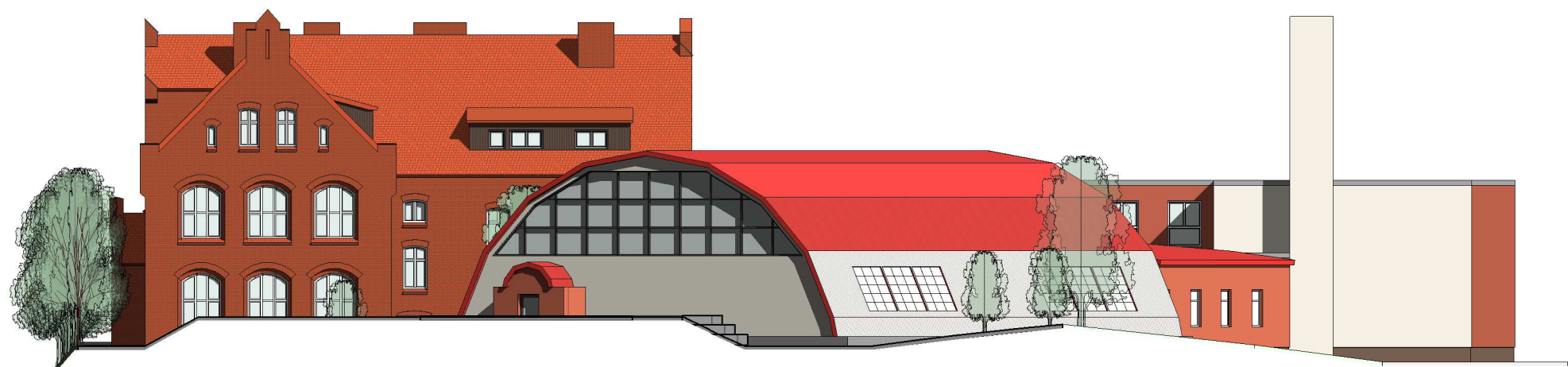
RYTEL - ROZBUDOWA SZKOŁY



ELEWACJA POŁUDNIOWA



ELEWACJA PÓŁNOCNA



ELEWACJA WSCHODNIA



ELEWACJA ZACHODNIA

ROZWÓJ KONCEPCJI

OPIS TECHNICZNY

1. PROGRAM FUNKCJONALNO-UŻYTKOWY ROZBUDOWY

Wytyczne programowe

- ilość dzieci w szkole (klasy I-III i IV-VI szkoły podstawowej oraz gimnazjum) – około 430 osób
- ilość dzieci dojeżdżających – około 160 osób
- ilość dzieci korzystających ze stołówki – około 270osób (obiady wydawane na 2 przerwach – po około 135 sztuk)
- świetlica osobno dla dzieci klas I-III, szkoły podstawowej, gimnazjum

2. WYKAZ PROJEKTOWANYCH POMIESZCZEŃ

L.p.	Nazwa pomieszczenia		Orientacyjna powierzchnia [m ²]
1.	SALA LEKCYJNA		50,00
2.	SALA LEKCYJNA		50,00
3.	SALA LEKCYJNA		50,00
4.	SALA LEKCYJNA		50,00
5.	SALA LEKCYJNA		50,00
6.	SALA LEKCYJNA		50,00
7.	BIBLIOTEKA Z CZYTELNIĄ		220,00
8.	ŚWIETLICA		150,00
9.	STOŁÓWKA Z KUCHNIĄ		280,00
10.	SEKRETARIAT + GABINET DYREKTORA + GABINET DLA VICEDYREKTORÓW		60,00
11.	GABINET LOGOPEDY		15,00
12.	GABINET PEDAGOGA		15,00
13.	SALKA ZAJĘĆ WYRÓWNAWCZYCH		30,00
14.	SZATNIA DLA GIMNAZJUM		40,00
15.	POMIESZCZENIA GOSPODARCZE		30,00
16.	SANITARIATY		30,00
17.	KOMUNIKACJA I REKREACJA		400,00
POWIERZCHNIA NETTO			1570,00

3. WYTYCZNE FUNKCJONALNE

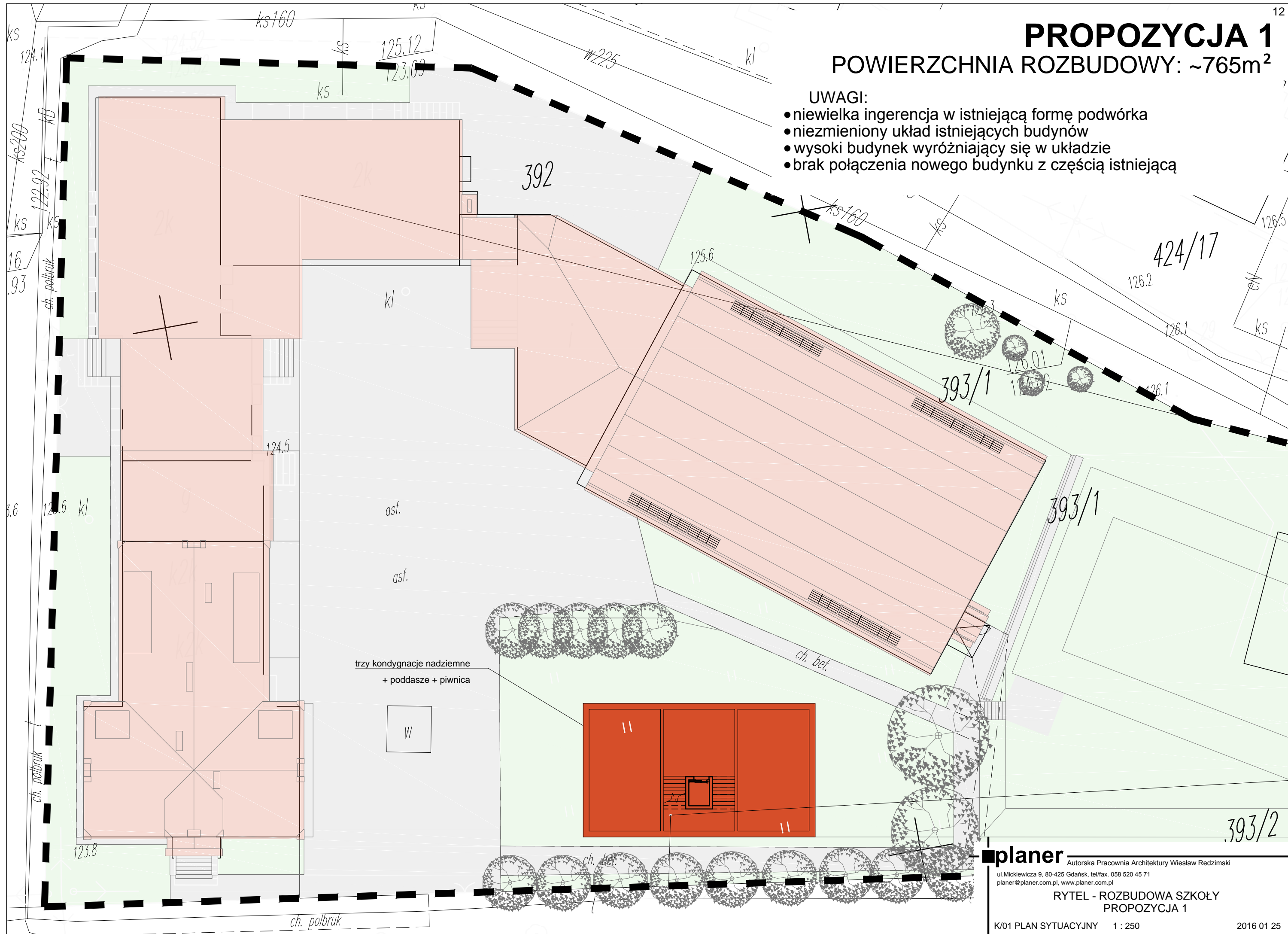
- projektowane pomieszczenia należy przewidzieć w części nowobudowanej
- dopuszcza się niektóre funkcje zlokalizować w części istniejącej po ich zwolnieniu w związku z nową lokalizacją w rozbudowanej części
- należy założyć wspólną część wejściową z szatnią oraz świetlicą w bliskim połączeniu z dziedzińcem szkoły
- część związaną ze stołówką i zapleczem kuchennym należy zlokalizować w kondygnacji podziemnej

PROPOZYCJA 1

POWIERZCHNIA ROZBUDOWY: ~765m²

UWAGI:

- niewielka ingerencja w istniejącą formę podwórka
- niezmieniony układ istniejących budynków
- wysoki budynek wyróżniający się w układzie
- brak połączenia nowego budynku z częścią istniejącą



trzy kondygnacje nadziemne
+ poddasze + piwnica

W

planer Autorska Pracownia Architektury Wiesław Redzimski
ul. Mickiewicza 9, 80-425 Gdańsk, tel/fax. 058 520 45 71
planer@planer.com.pl, www.planer.com.pl

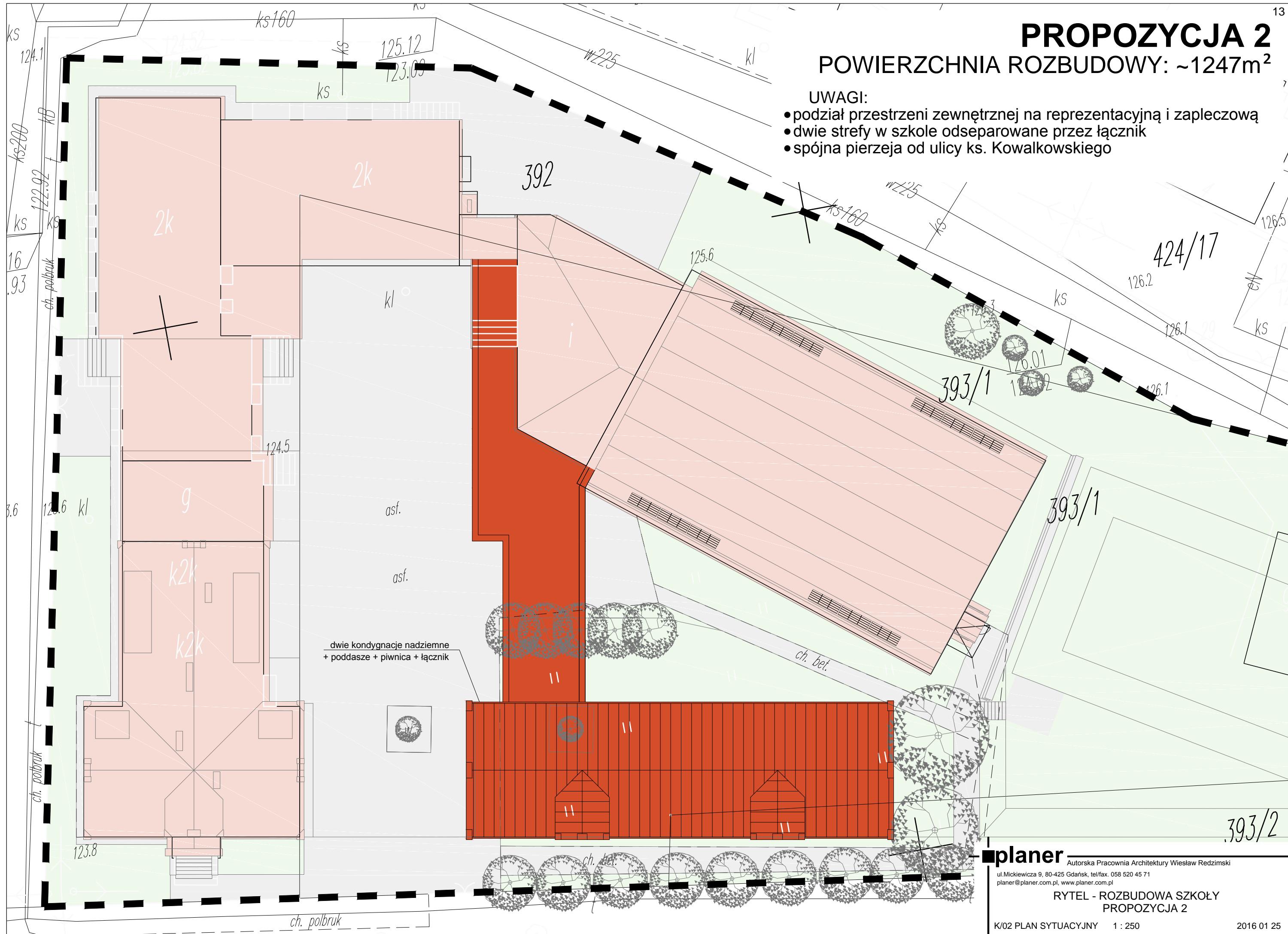
RYTEL - ROZBUDOWA SZKOŁY
PROPOZYCJA 1

PROPOZYCJA 2

POWIERZCHNIA ROZBUDOWY: ~1247m²

UWAGI:

- podział przestrzeni zewnętrznej na reprezentacyjną i zapleczową
- dwie strefy w szkole odseparowane przez łącznik
- spójna pierzeja od ulicy ks. Kowalkowskiego



dwie kondygnacje nadziemne
+ poddasze + piwnica + łącznik

planer Autorska Pracownia Architektury Wiesław Redzimski
ul. Mickiewicza 9, 80-425 Gdańsk, tel/fax. 058 520 45 71
planer@planer.com.pl, www.planer.com.pl

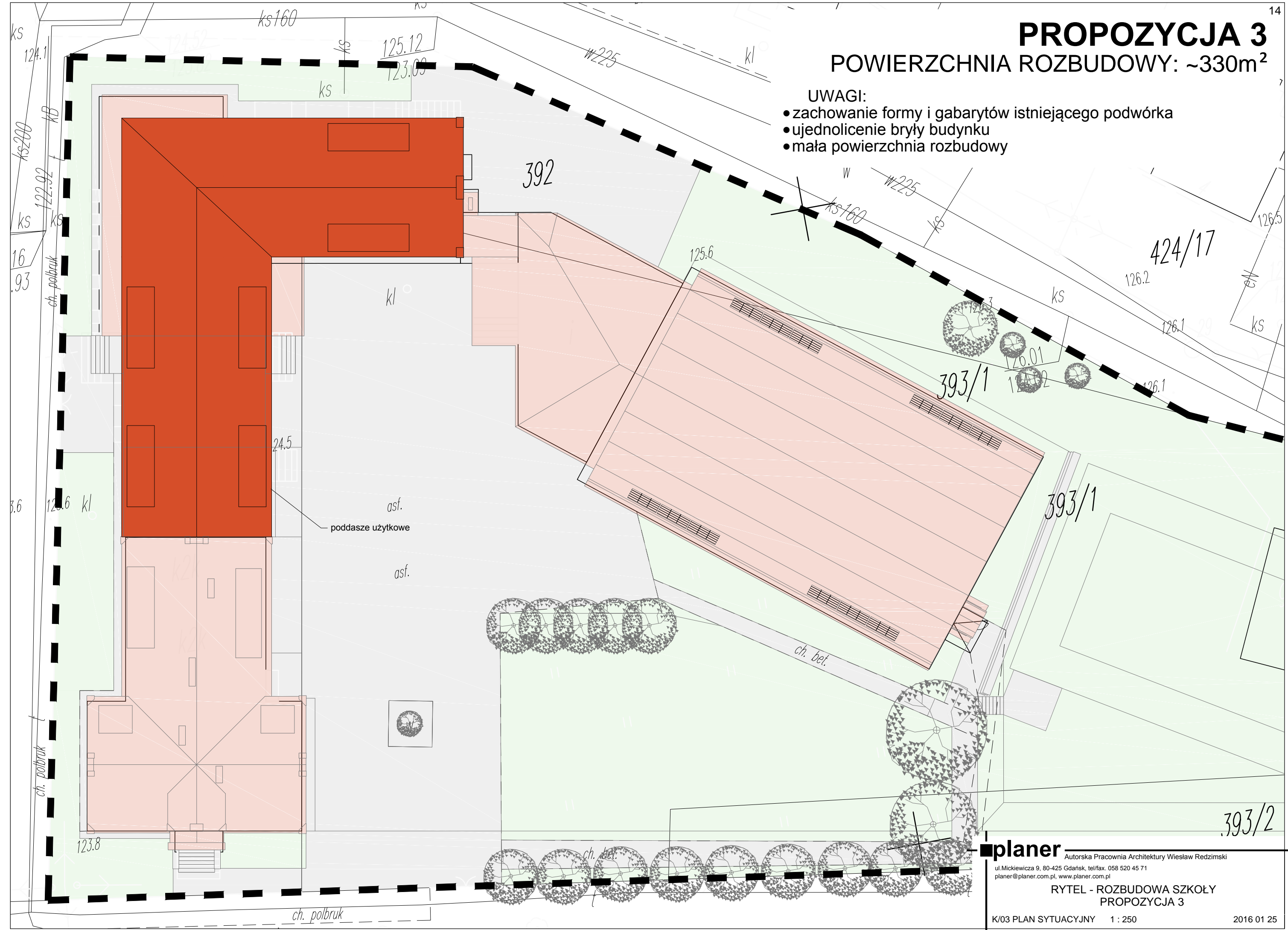
**RYTEL - ROZBUDOWA SZKOŁY
PROPOZYCJA 2**

PROPOZYCJA 3

POWIERZCHNIA ROZBUDOWY: ~330m²

UWAGI:

- zachowanie formy i gabarytów istniejącego podwórka
- ujednoczenie bryły budynku
- mała powierzchnia rozbudowy



planer Autorska Pracownia Architektury Wiesław Redzimski
 ul. Mickiewicza 9, 80-425 Gdańsk, tel/fax. 058 520 45 71
 planer@planer.com.pl, www.planer.com.pl

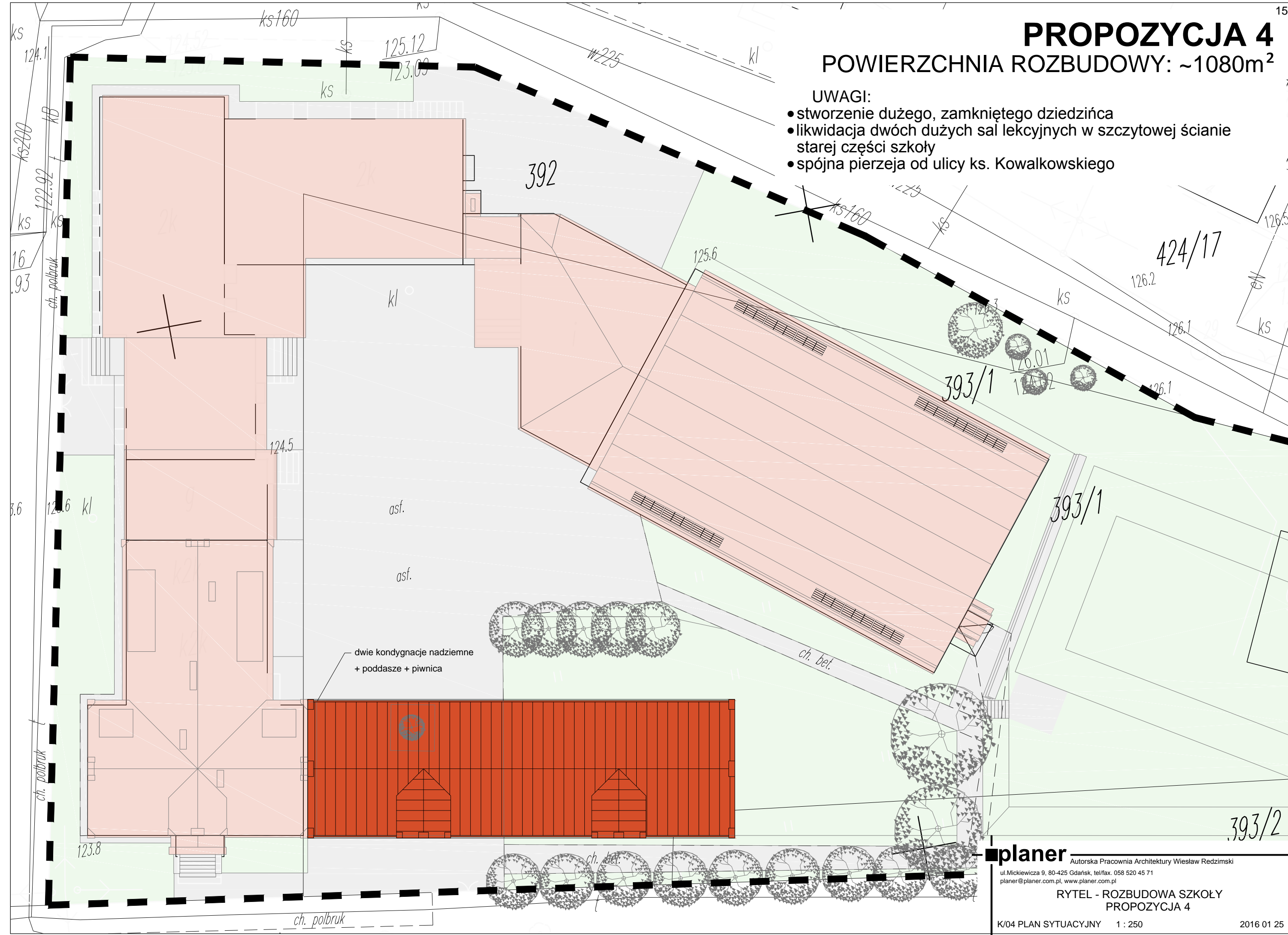
**RYTEL - ROZBUDOWA SZKOŁY
 PROPOZYCJA 3**

PROPOZYCJA 4

POWIERZCHNIA ROZBUDOWY: ~1080m²

UWAGI:

- stworzenie dużego, zamkniętego dziedzińca
- likwidacja dwóch dużych sal lekcyjnych w szczytowej ścianie starej części szkoły
- spójna pierzeja od ulicy ks. Kowalkowskiego



dwie kondygnacje nadziemne
+ poddasze + piwnica

planer Autorska Pracownia Architektury Wiesław Redzimski
ul. Mickiewicza 9, 80-425 Gdańsk, tel/fax. 058 520 45 71
planer@planer.com.pl, www.planer.com.pl

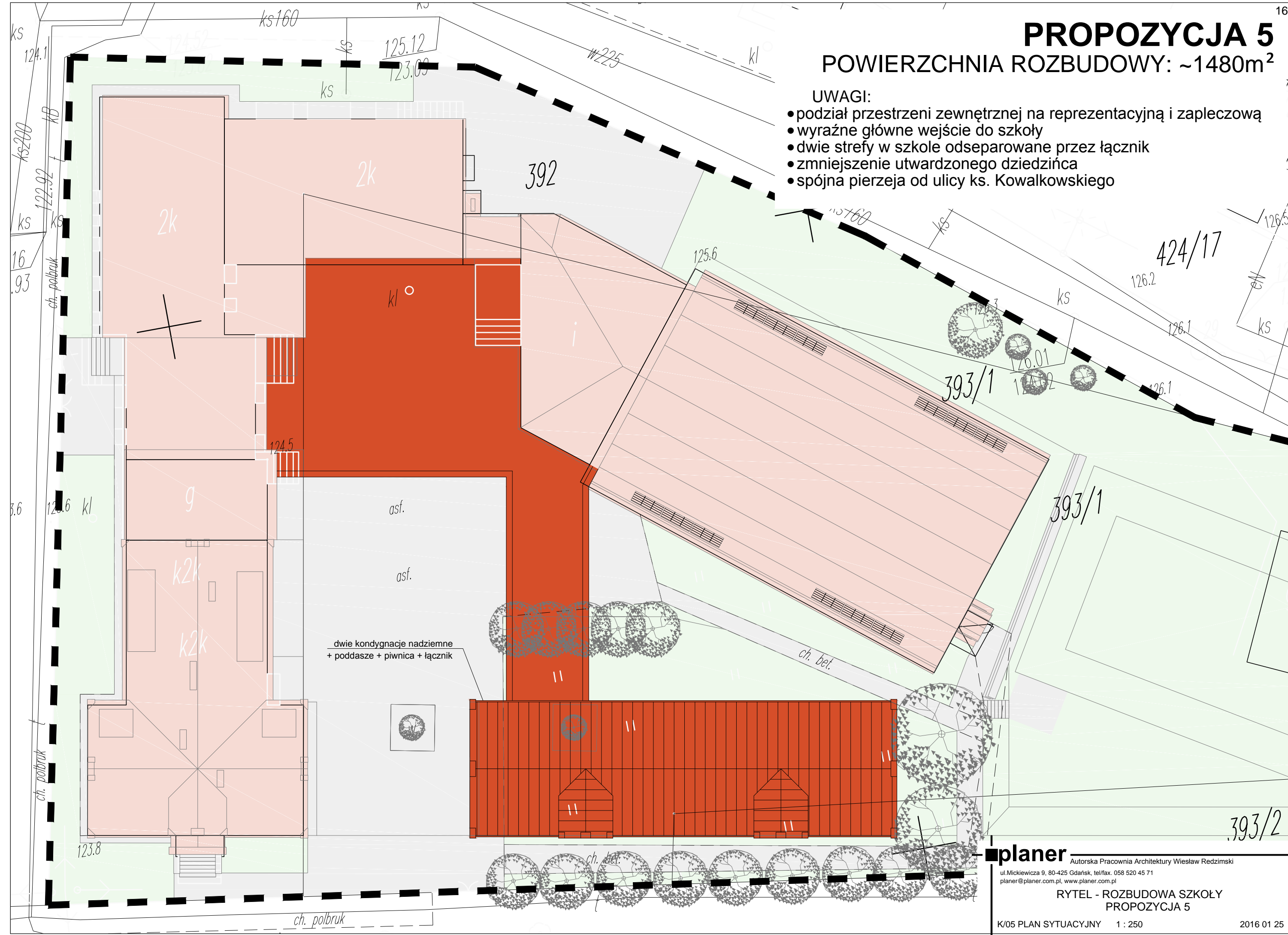
**RYTEL - ROZBUDOWA SZKOŁY
PROPOZYCJA 4**

PROPOZYCJA 5

POWIERZCHNIA ROZBUDOWY: ~1480m²

UWAGI:

- podział przestrzeni zewnętrznej na reprezentacyjną i zapleczową
- wyraźne główne wejście do szkoły
- dwie strefy w szkole odseparowane przez łącznik
- zmniejszenie utwardzonego dziedzińca
- spójna pierzeja od ulicy ks. Kowalkowskiego



planer Autorska Pracownia Architektury Wiesław Redzimski
 ul. Mickiewicza 9, 80-425 Gdańsk, tel/fax. 058 520 45 71
 planer@planer.com.pl, www.planer.com.pl

**RYTEL - ROZBUDOWA SZKOŁY
 PROPOZYCJA 5**

USZCZEGÓLOWIENIE KONCEPCJI

OPIS TECHNICZNY

1. OPIS ZAŁOŻENIA

Po szczegółowej analizie różnych wariantów rozbudowy oraz konsultacjach z inwestorem, do dalszego opracowania wybrana została propozycja 5. Z pośród zaprezentowanych najlepiej spełnia ona wymagane założenia oraz wpisuje się w istniejący charakter zabudowy i nawiązuje do historycznych wartości.

Koncepcja rozbudowy zakłada stworzenie dodatkowego skrzydła szkoły w formie przedłużenia pierzei od strony ulicy ks. Kowalkowskiego. Budynek o proporcjach i rozmiarach zbliżonych do starej części szkoły, nawiązujący do niej wykończeniem materiałowym (elewacje z cegły klinkierowej) oraz detalami architektonicznymi, połączony z istniejącą zabudową parterowym łącznikiem zakończonym nowym, głównym wejściem do szkoły i salą świetlicową. Planowana zabudowa stworzy między łącznikiem a starą częścią szkoły dziedziniec na planie kwadratu, lekko wyniesiony ponad poziom chodnika przy ulicy ks. Kowalkowskiego. Główne wejście do zespołu projektowane jest od frontu na osi placu dziedzińca.

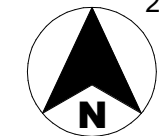
2. ZESTAWIENIE POWIERZCHNI:

Nr	Nazwa pomieszczenia	[m ²]
PIWNICA		
K-1.1	KLATKA SCHODOWA	20,54
K-1.2	STOŁÓWKA	181,89
K-1.3	KLATKA SCHODOWA	15,74
K-1.4	ZAPLECZE KUCHENNE	102,96
PARTER		
K1.1	WIATROŁAP	6,74
K1.2	KORYTARZ	189,55
K1.3	SZATNIA	29,62
K1.4	ŚWIETLICA	148,86
K1.5	DYREKTOR	22,99
K1.6	SEKRETARIAT	24,80
K1.7	WICEDYREKTOR	20,08
K1.8	SALA LEKCYJNA	51,54
K1.9	KORYTARZ	113,12
K1.10	SALA LEKCYJNA	50,54
K1.11	ŁAZIENKI	33,50
K1.12	KLATKA SCHODOWA	17,16
K1.13	SALA LEKCYJNA	51,54

PIĘTRO		
K2.1	SALA LEKCYJNA	51,54
K2.2	KORYTARZ	113,12
K2.3	SALA LEKCYJNA	50,54
K2.4	ŁAZIENKI	33,50
K2.5	KLATKA SCHODOWA	17,16
K2.6	SALA LEKCYJNA	51,54
PODDASZE		
K3.1	KLATKA SCHODOWA	16,74
K3.2	CZYTELNIA	178,99
K3.3	ARCHIWUM	42,28
K3.4	KLATKA SCHODOWA	12,94
SUMA POW. ROZBUDOWY:		1649,52

3. WYTYCZNE DO UWZGLĘDNIENIA W PROJEKCIE BUDOWLANYM I WYKONAWCZYM (NIE OBJĘTE NINIEJSZĄ KONCEPCJĄ PROJEKTOWĄ):

- szczegółowa inwentaryzacja z uwzględnieniem istniejących instalacji na potrzeby projektów budowlanych i wykonawczych
- lokalizacja pomieszczeń (nie usytuowanych w części rozbudowanej) a objęta programem funkcjonalnym do zrealizowania w ramach przebudowy istniejącego obiektu i w ramach jego przestrzeni
- konieczność uzyskania odstępstw od obowiązujących przepisów prawdopodobnie wymagana w ramach przebudowy (w zależności od przyjętych rozwiązań projektowych)
- konieczność uwzględnienia przebudowy i rozbudowy istniejącej kotłowni w kontekście prawidłowego zasilania istniejących budynków jaki i budynków projektowanych
- źródło zasilania kotłowni (gaz lub olej opałowy lub inne źródła niskoemisyjne) do uzgodnienia z zamawiającym na etapie projektów budowlanych i wykonawczych
- detale architektoniczne nawiązujące do istniejącej zabudowy (przykład podany na arkuszu K/13)



LEGENDA

	GRANICA TERENU / GRANICA OPRACOWANIA
	CZĘŚĆ SZKOŁY ISTNIEJĄCA
	CZĘŚĆ SZKOŁY PROJEKTOWANA
	WEJŚCIA DO BUDYNKÓW
	DRZEWA
	BOISKO SZKOLNE
	POWIERZCHNIE ZIELONE - TRAWNIKI
	POWIERZCHNIE UTWARDZONE - CHODNIKI



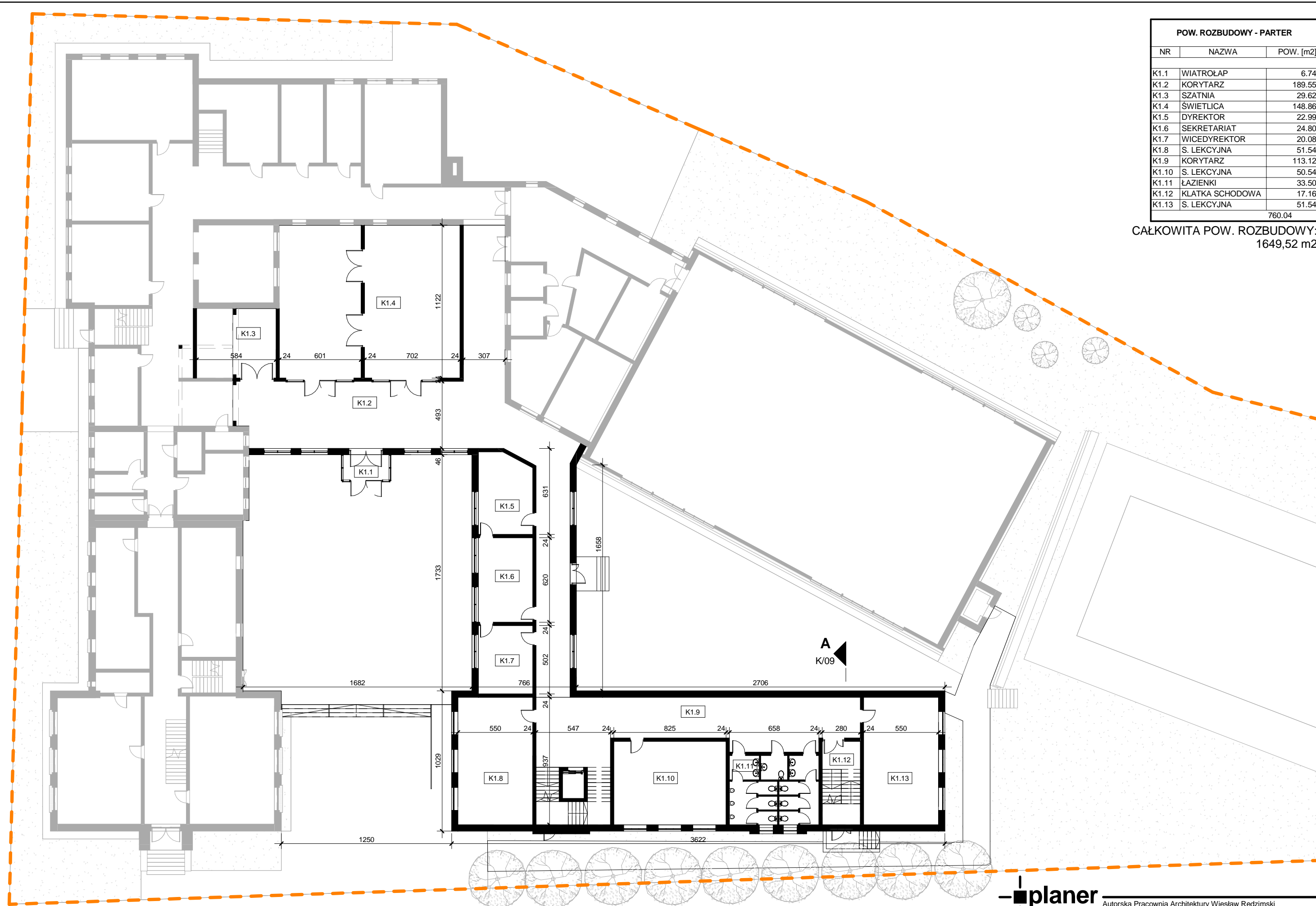
planer Autorska Pracownia Architektury Wiesław Redzinski
 ul. Mickiewicza 9, 80-425 Gdańsk, tel/fax. 058 520 45 71
 planer@planer.com.pl, www.planer.com.pl

**RYTEL - ROZBUDOWA SZKOŁY
 PROPOZYCJA 5**

K/06 ZAGOSPODAROWANIE TERENU 1 : 500 2016 01 25

POW. ROZBUDOWY - PARTER		
NR	NAZWA	POW. [m2]
K1.1	WIATROŁAP	6.74
K1.2	KORYTARZ	189.55
K1.3	SZATNIA	29.62
K1.4	ŚWIETLICA	148.86
K1.5	DYREKTOR	22.99
K1.6	SEKRETARIAT	24.80
K1.7	WICEDYREKTOR	20.08
K1.8	S. LEKCYJNA	51.54
K1.9	KORYTARZ	113.12
K1.10	S. LEKCYJNA	50.54
K1.11	ŁAZIENKI	33.50
K1.12	KLATKA SCHODOWA	17.16
K1.13	S. LEKCYJNA	51.54
		760.04

CAŁKOWITA POW. ROZBUDOWY:
1649,52 m2



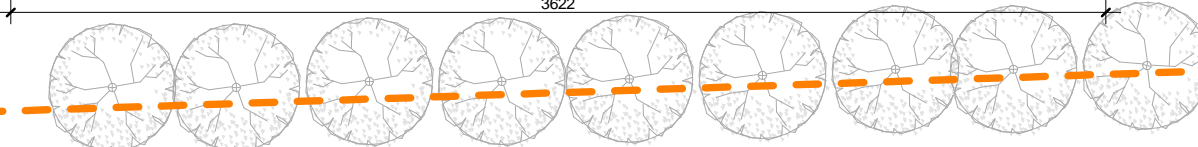
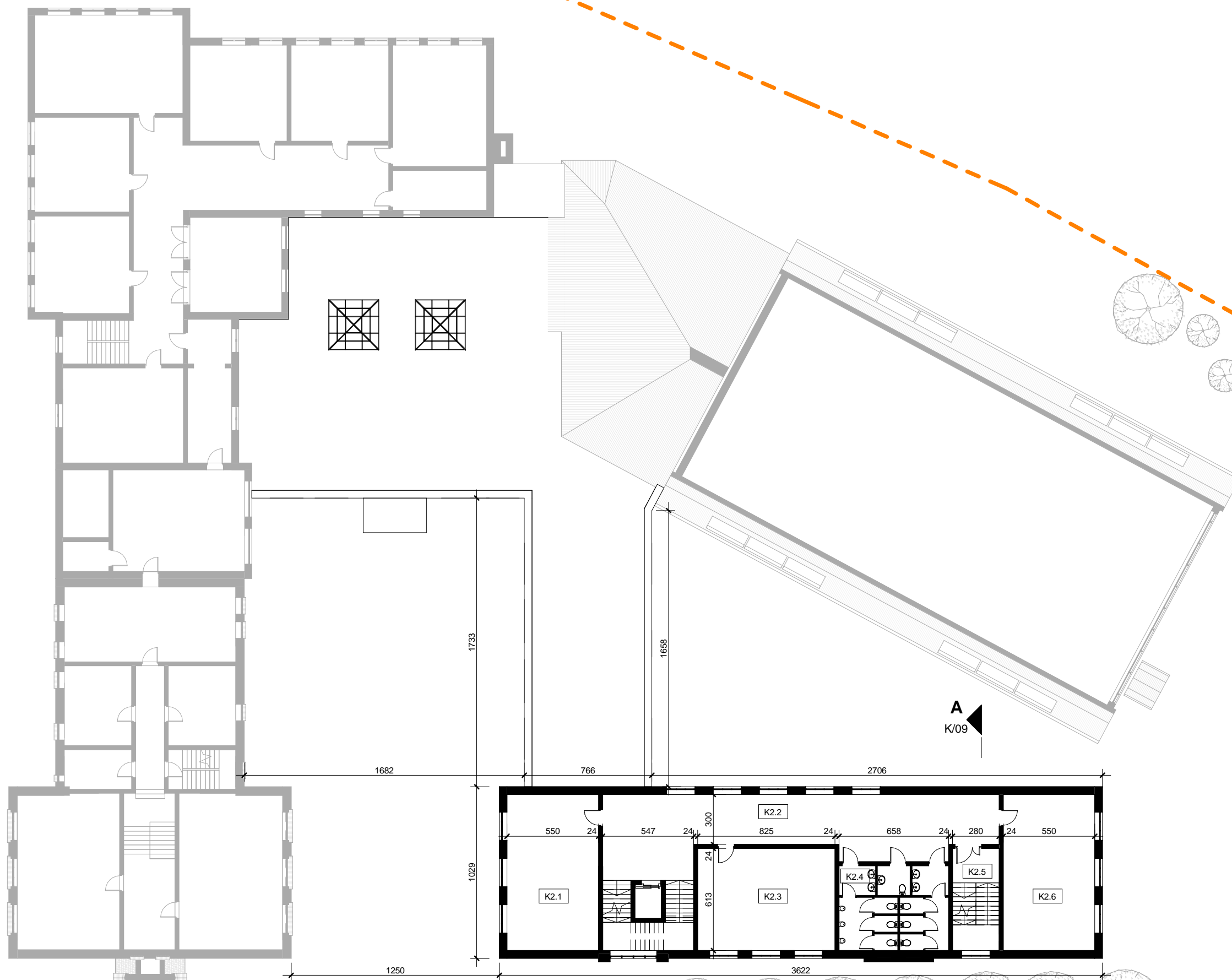
planer Autorska Pracownia Architektury Wiesław Redzimski
 ul. Mickiewicza 9, 80-425 Gdańsk, tel/fax. 058 520 45 71
 planer@planer.com.pl, www.planer.com.pl

**RYTEL - ROZBUDOWA SZKOŁY
 PROPOZYCJA 5**

K/07 RZUT PARTERU 1 : 250 2016 01 25

POW. ROZBUDOWY - PIĘTRO		
NR	NAZWA	POW. [m2]
K2.1	S. LEKCYJNA	51.54
K2.2	KORYTARZ	113.12
K2.3	S. LEKCYJNA	50.54
K2.4	ŁAZIENKI	33.50
K2.5	KŁATKA SCHODOWA	17.16
K2.6	S. LEKCYJNA	51.54
		317.40

CAŁKOWITA POW. ROZBUDOWY:
1649,52 m2

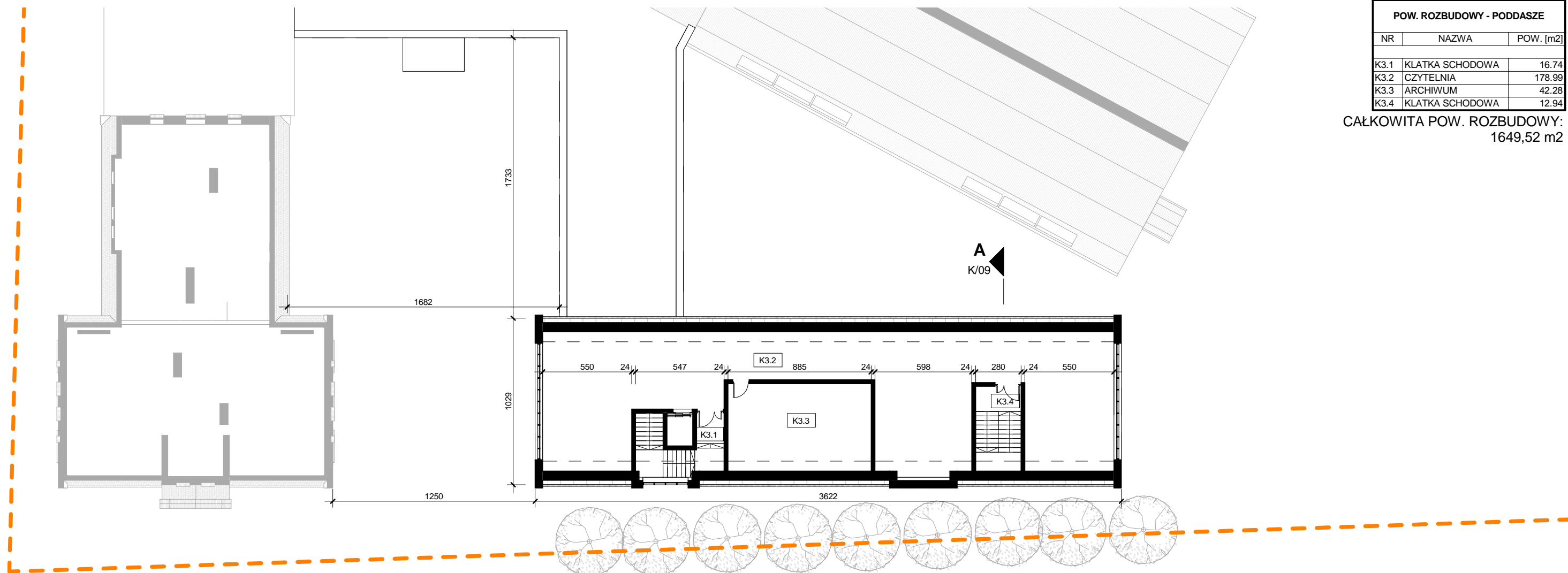


planer Autorska Pracownia Architektury Wiesław Redzimski
ul. Mickiewicza 9, 80-425 Gdańsk, tel/fax. 058 520 45 71
planer@planer.com.pl, www.planer.com.pl

RYTEL - ROZBUDOWA SZKOŁY
PROPOZYCJA 5

POW. ROZBUDOWY - PODDASZE		
NR	NAZWA	POW. [m2]
K3.1	KLATKA SCHODOWA	16.74
K3.2	CZYTELNIA	178.99
K3.3	ARCHIWUM	42.28
K3.4	KLATKA SCHODOWA	12.94

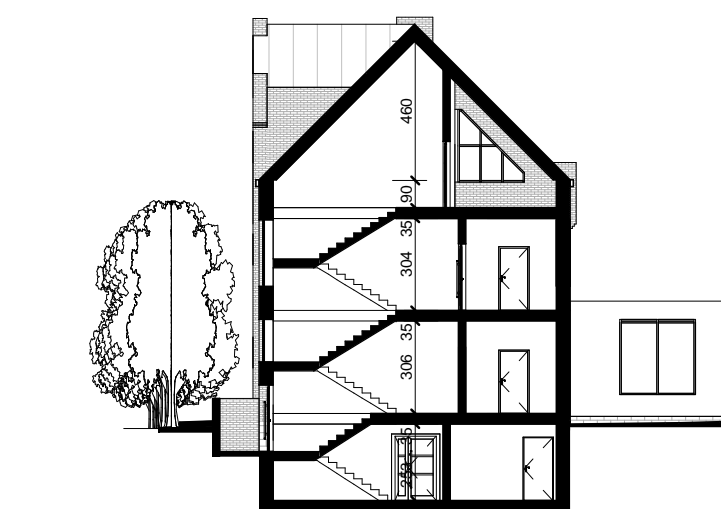
CAŁKOWITA POW. ROZBUDOWY:
1649,52 m2



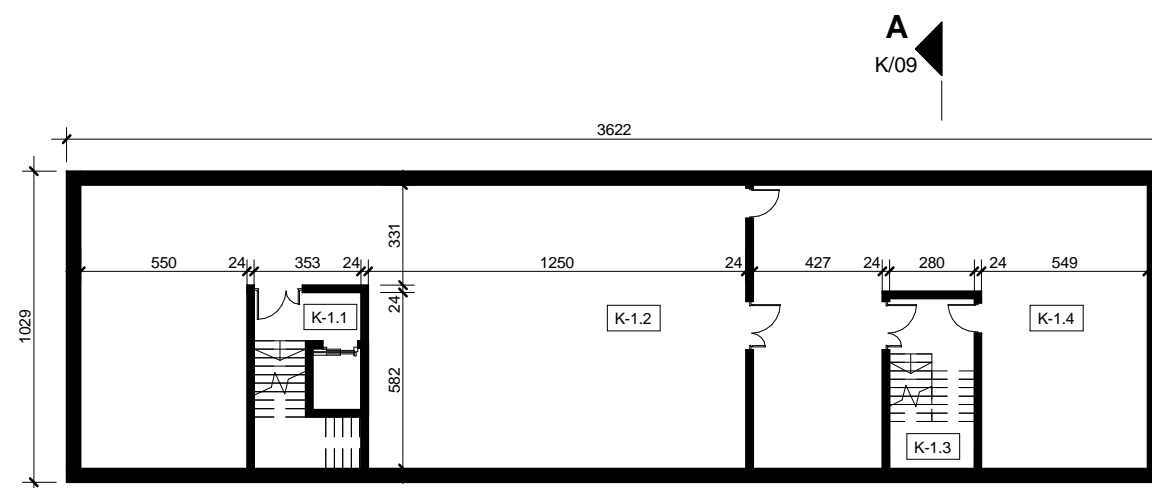
RZUT PODDASZA

POW. ROZBUDOWY - PIWNICA		
NR	NAZWA	POW. [m2]
K-1.1	KLATKA SCHODOWA	20.54
K-1.2	STOŁÓWKA	181.89
K-1.3	KLATKA SCHODOWA	15.74
K-1.4	ZAPLECZE KUCHENNE	102.96

CAŁKOWITA POW. ROZBUDOWY:
1649,52 m2



PRZEKRÓJ A-A

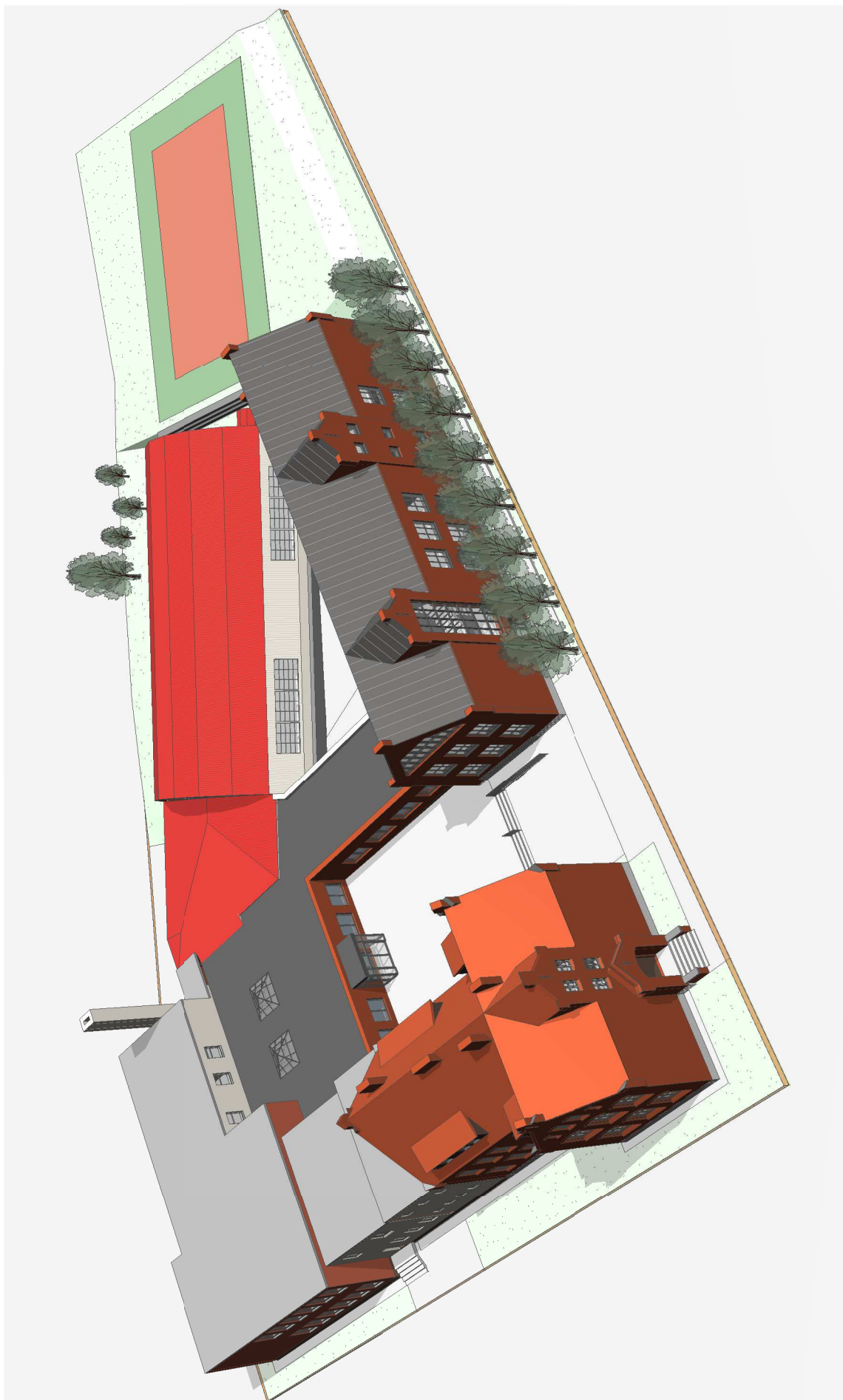


RZUT PIWNICY

planer Autorska Pracownia Architektury Wiesław Redzimski
ul. Mickiewicza 9, 80-425 Gdańsk, tel/fax. 058 520 45 71
planer@planer.com.pl, www.planer.com.pl

RYTEL - ROZBUDOWA SZKOŁY
PROPOZYCJA 5

K/09 RZUT PIWNICY, PODDASZA, PRZEKRÓJ 1 : 250 2016 01 25



— **planer**

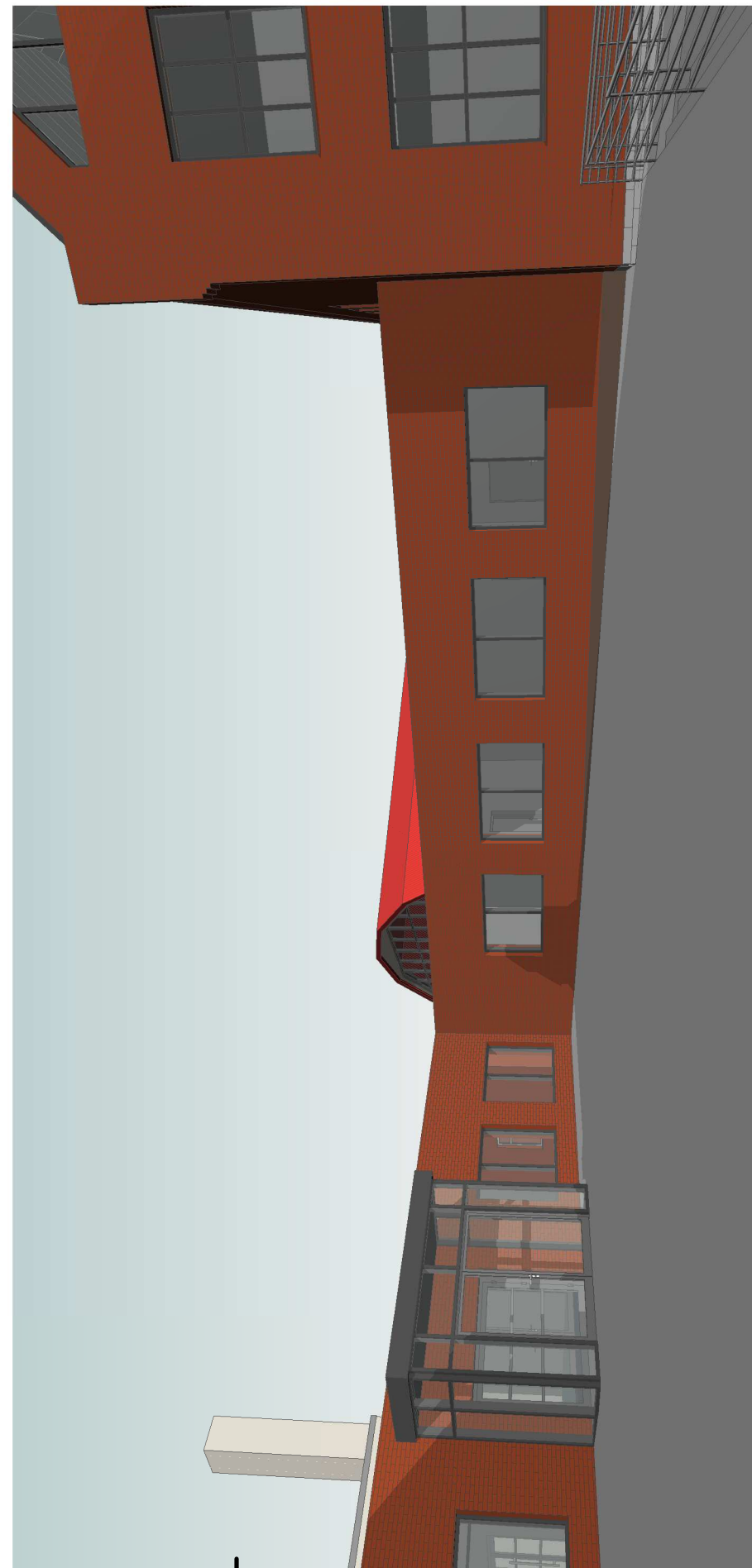
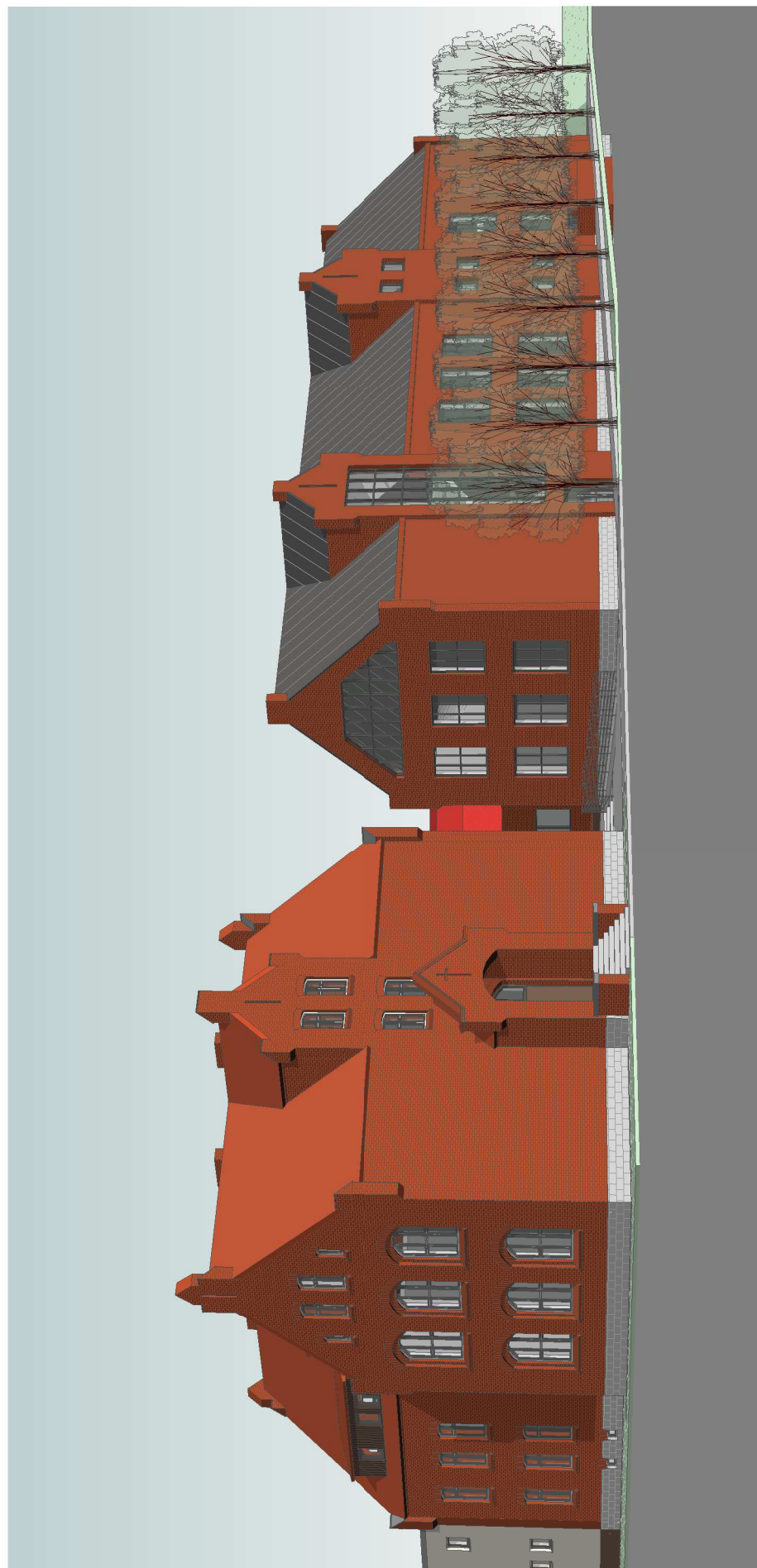
Autorska Pracownia Architektury Wiesław Redzimski

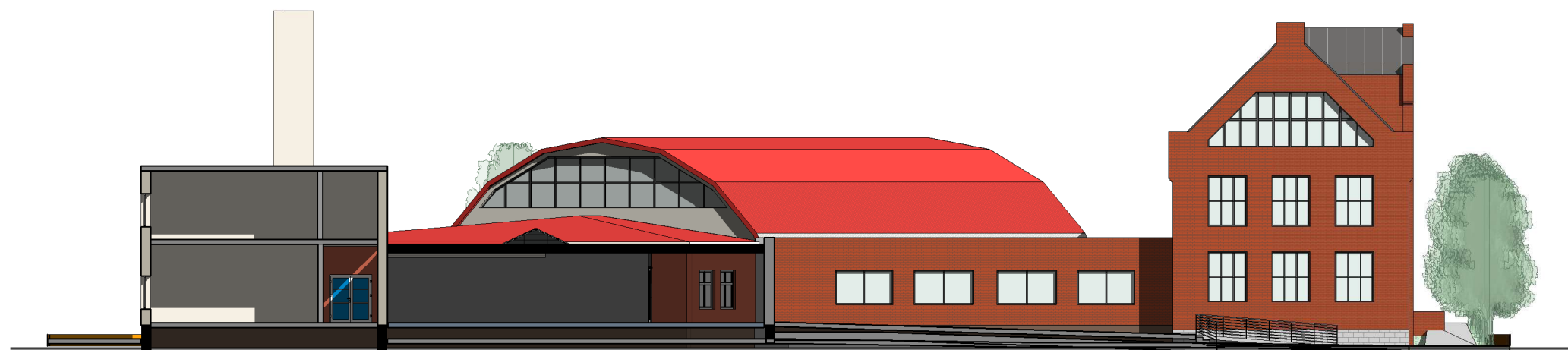
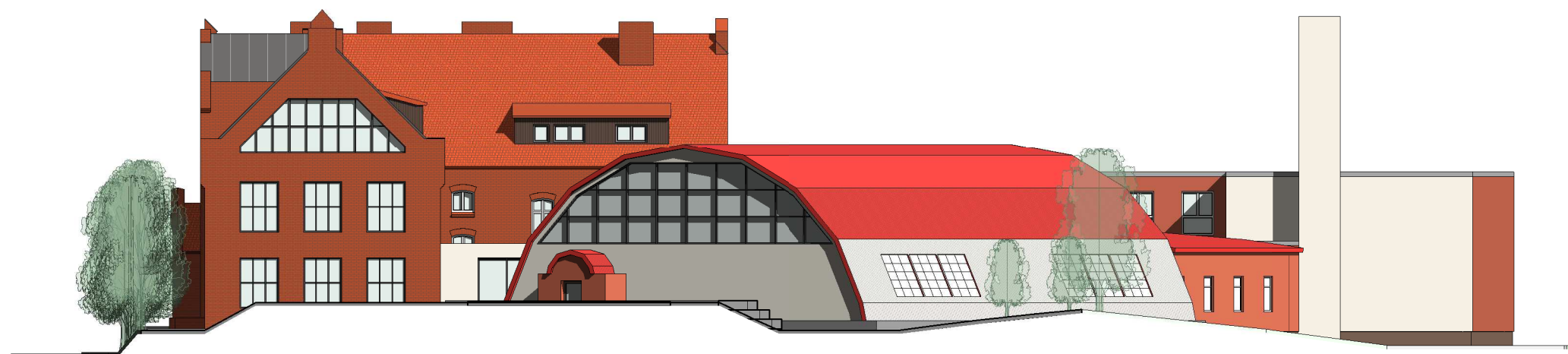
ul. Mickiewicza 9, 80-425 Gdańsk, tel/fax. 058 520 45 71
planer@planer.com.pl, www.planer.com.pl

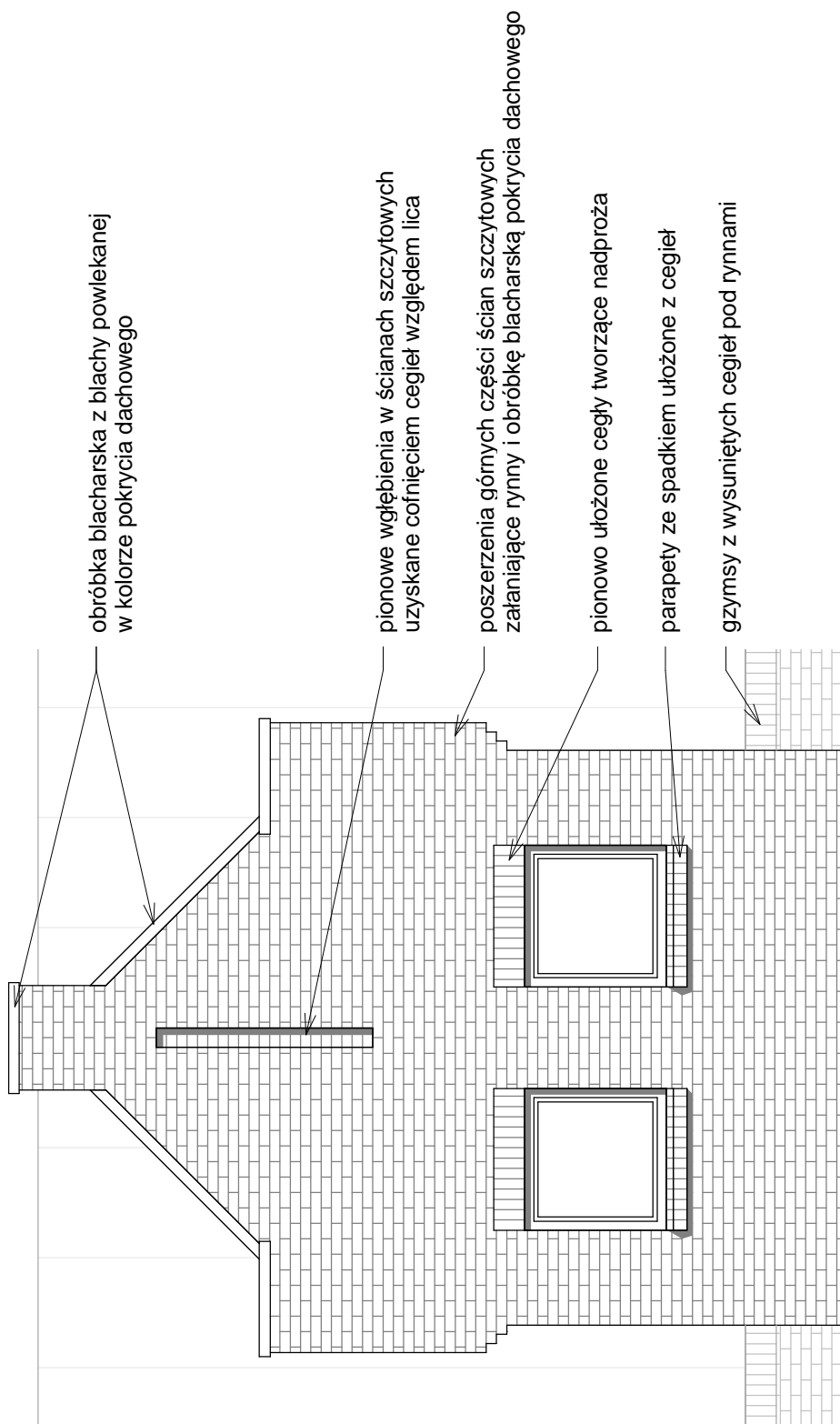
**RYTEL - ROZBUDOWA SZKOŁY
PROPOZYCJA 5**

K/10 WIDOK Z GÓRY

2016 01 25







Detale architektoniczne nawiązujące do charakterystycznych elementów historycznej części szkoły. Zdobienia ułożone z cegły elewacyjnej akcentują historyzującą formę budynku i nadają spójności całemu założeniu rozbudowy. Dodatkowo tuszują elementy technologiczne budowli, takie jak rynny, obróbka blacharska itp.

— ■ **planer**

Autorska Pracownia Architektury Wiesław Redzimski

ul. Mickiewicza 9, 80-425 Gdańsk, tel/fax. 058 520 45 71
planer@planer.com.pl, www.planer.com.pl

RYTEL - ROZBUDOWA SZKOŁY