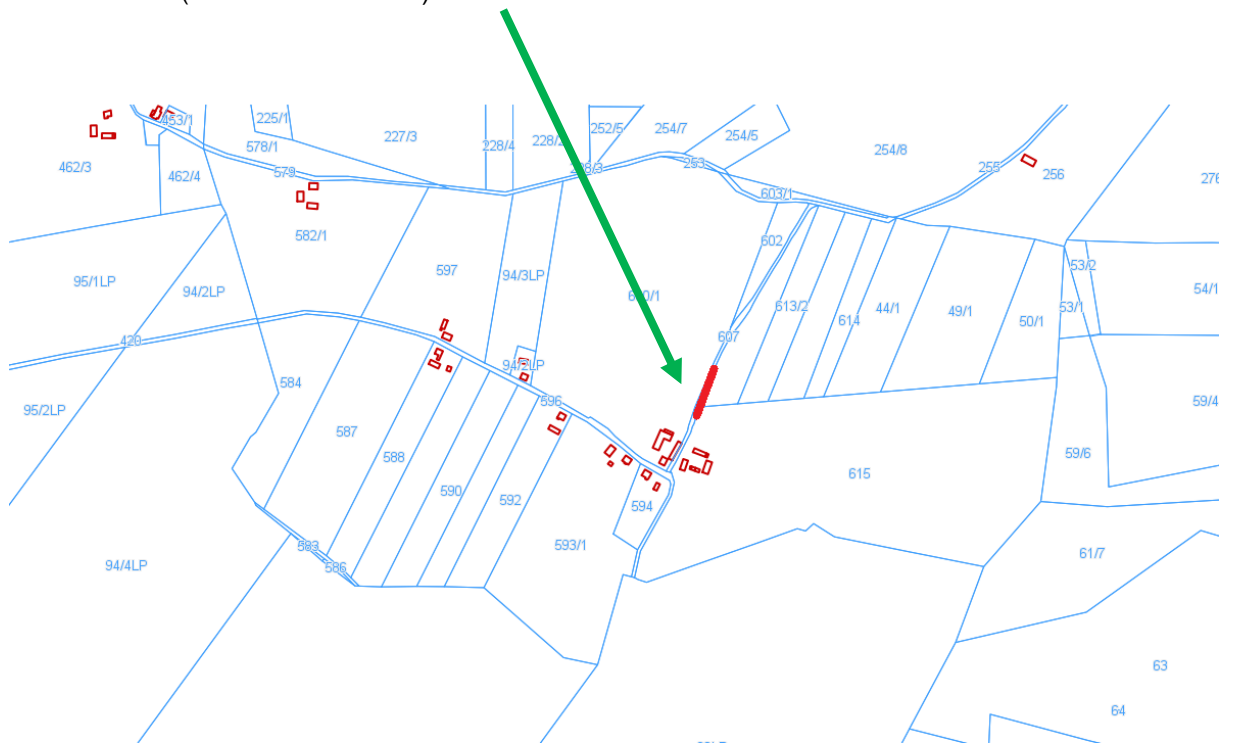
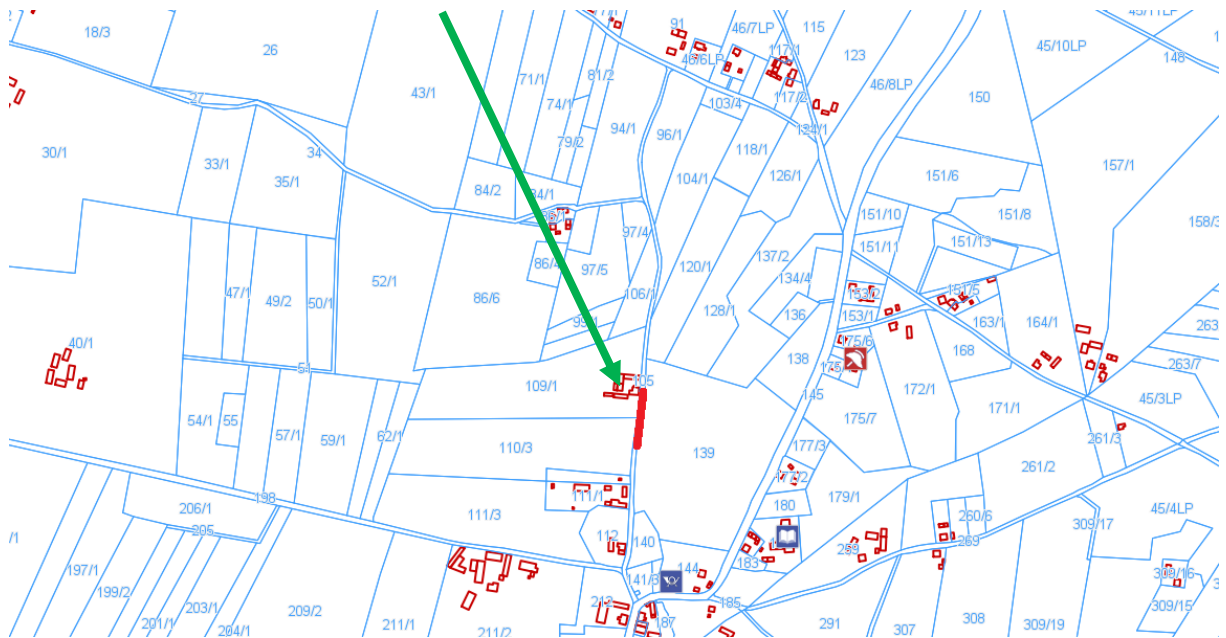


Dostęp do map geodezyjnych: <http://czersk.e-mapa.net/>

Nowa Juńcza – 84 m<sup>2</sup> (28 m dł. x 3 m szer.) dz. nr 607 obr. Kamienna Góra



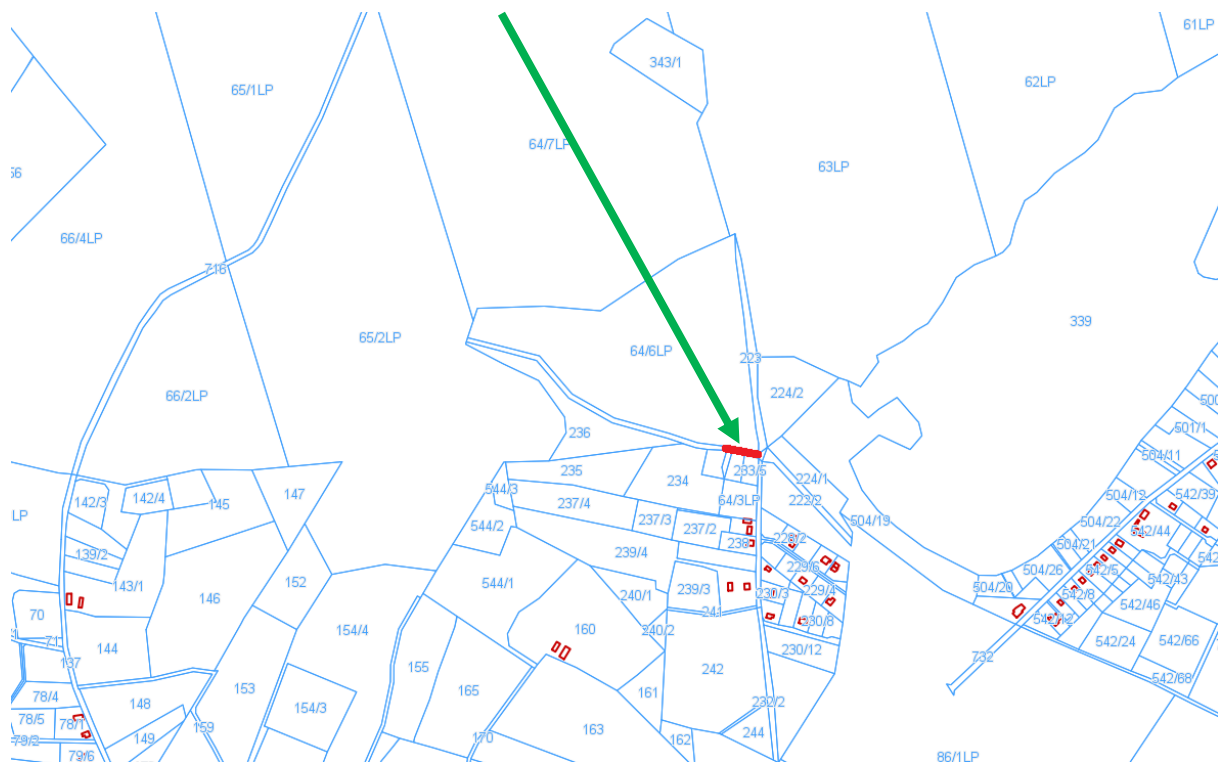
Gotelp – 84 m<sup>2</sup> (28 m dł. x 3 m szer.) dz. nr 105 obr. Gotelp



Gutowiec, ul. Kręta – 208 m<sup>2</sup> (52 m dł. x 4 m szer.) 23 szt. płyt dostarcza Zamawiający dz. nr 3187/3 obr. Krzyż



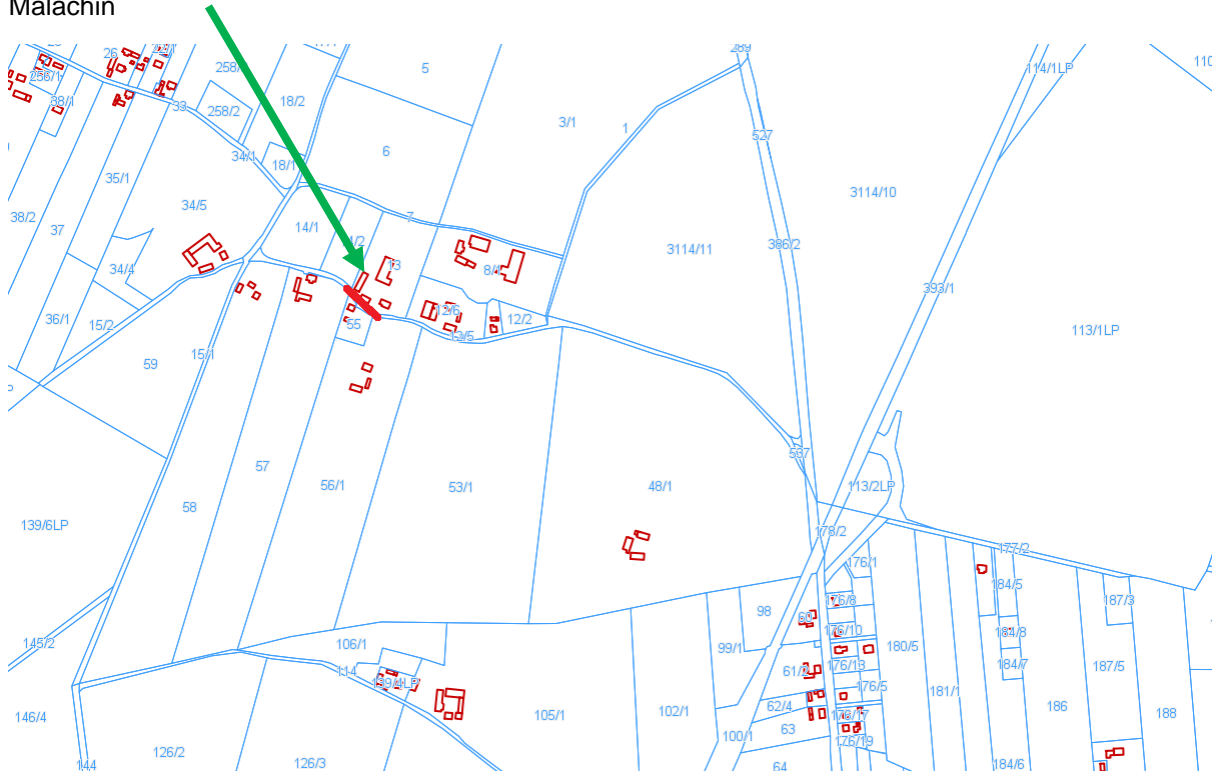
Konewki – 135 m<sup>2</sup> (33,75 m dł. x 4 m szer.) dz. nr 222/1 obr. Ostrowite



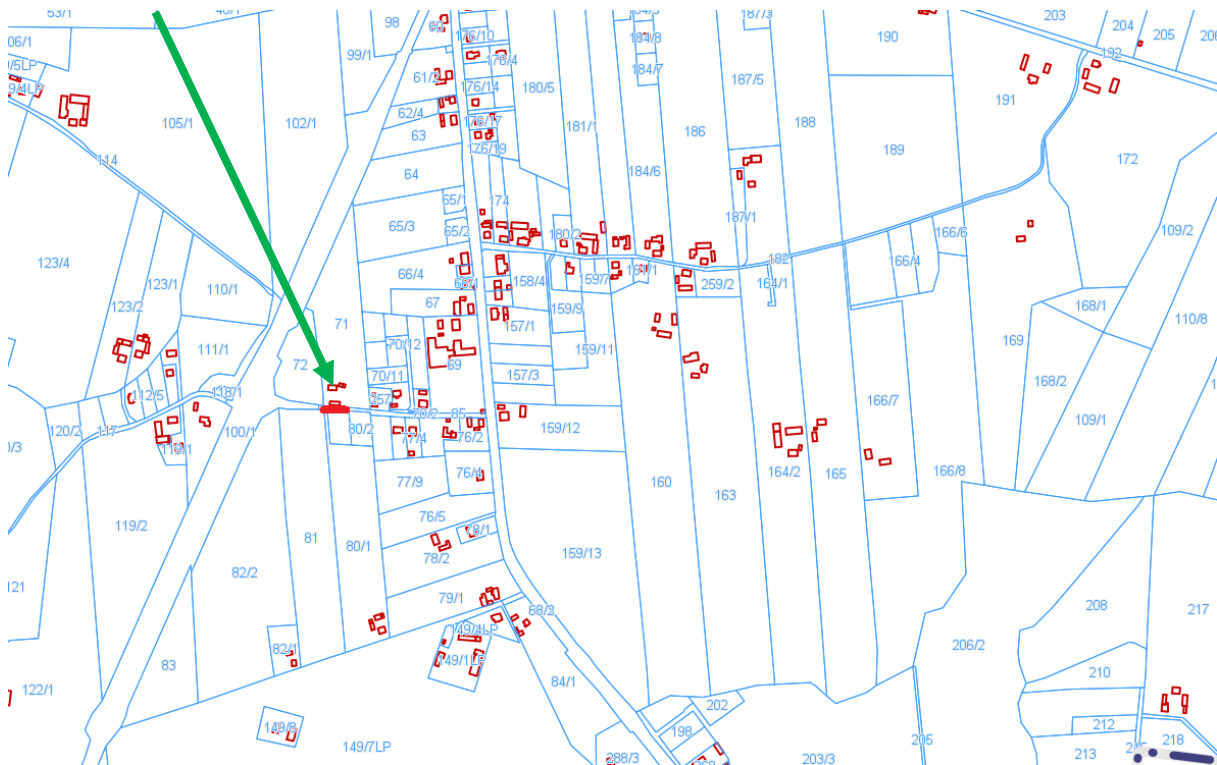




Malachin, ul. Leśna – 200 m<sup>2</sup> (50 m dł. x 4 m szer.) 100 szt. płyt dostarcza Zamawiający dz. nr 54 obr. Malachin



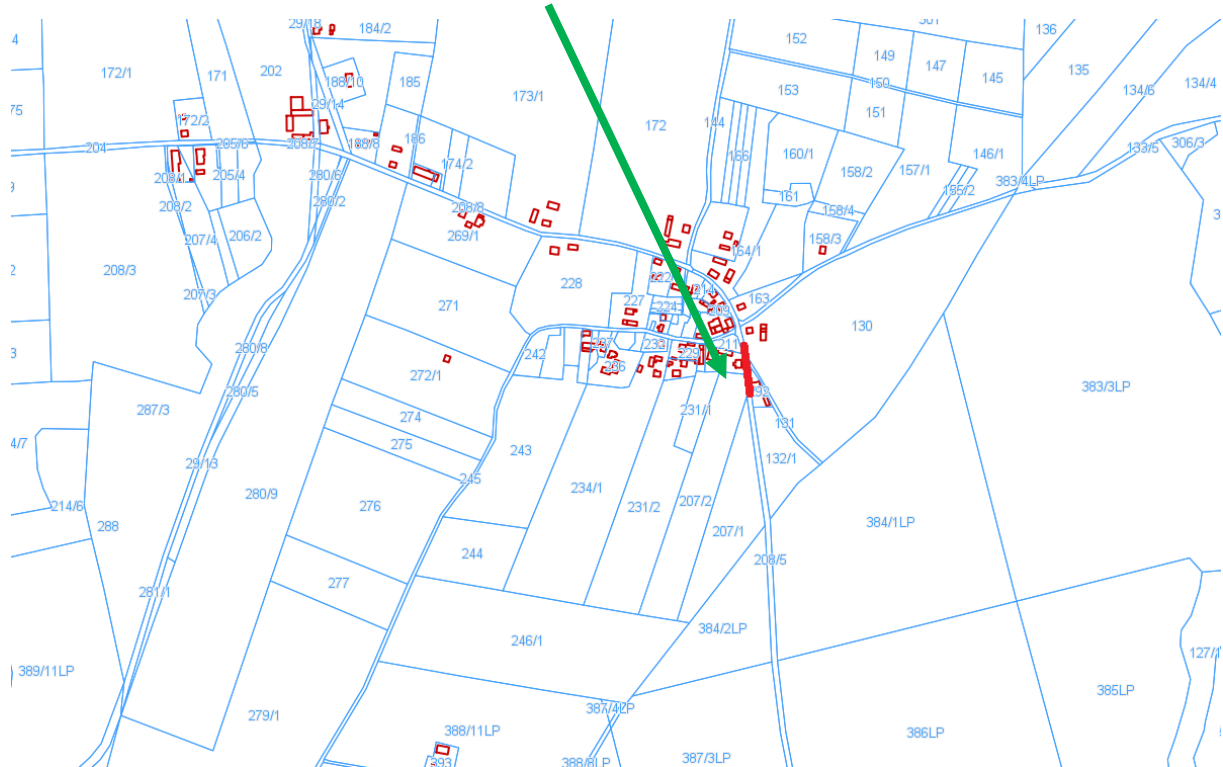
Malachin, ul. Szkolna – 80 m<sup>2</sup> (20 m dł. x 4 m szer.) dz. nr 85 obr. Malachin



Zawada – 144 m<sup>2</sup> (48 m dł. x 3 m szer.) dz. nr 157 obr. Wieck



Zapędowo – Nowy Młyn – 124 m<sup>2</sup> (31 m dł. x 4 m szer.) dz. nr 208/5 obr. Zapędowo

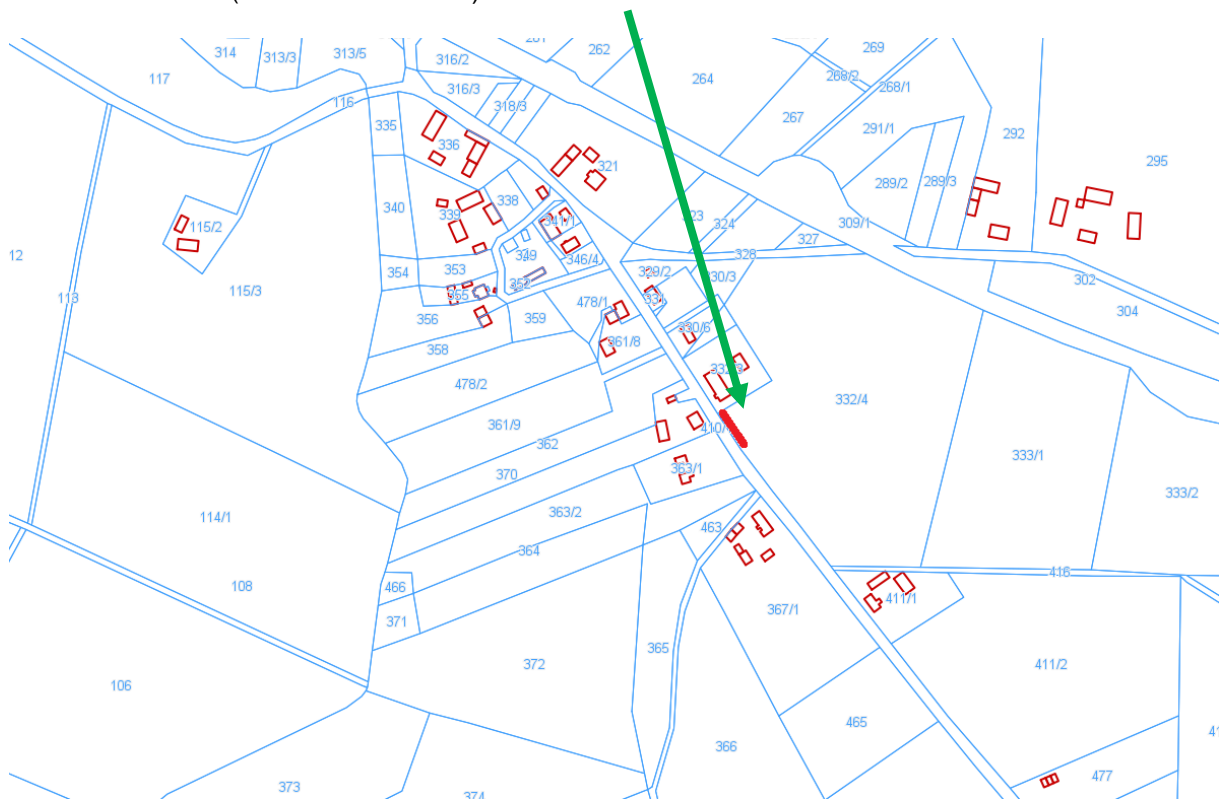




Czersk, ul. Konopnickiej – 200 m<sup>2</sup> (50 m dł. x 4 m szer.) dz. nr 67/1 i 68/1 obr. Czersk-miasto



Klaskawa – 84 m<sup>2</sup> (21 m dł. x 4 m szer.) dz. nr 332/4 obr. Klaskawa



Szałamaje – 111 m<sup>2</sup> (37 dł. x 3 m szer.) dz. nr 144/3 obr. Łąg-Kolonia

