



Autorska Pracownia Architektury Wiesław Redzimski
ul. Mickiewicza 9, 80-425 Gdańsk, tel./fax. 058 520 45 71, tel. kom. 0 602 128 054
planer@planer.com.pl, www.planer.com.pl

Nazwa obiektu budowlanego:	ADAPTACJA CZĘŚCI ISTNIEJĄCYCH POMIESZCZEŃ PRZYCHODNI LEKARSKIEJ NA „DOM SENIORA”	
Adres obiektu budowlanego:	CZERSK, UL. KRÓLOWEJ JADWIGI 7 DZIAŁKA NR 509	
Inwestor:	GMINA CZERSK UL. KOŚCIUSZKI 27 89 – 632 BRUSY	
Przedmiot opracowania:	ARCHITEKTURA I WYTYCZNE BRANŻOWE	
Etap opracowania:	PROJEKT WYKONAWCZY	
Projektant architektury:	mgr inż. arch. WIESŁAW REDZIMSKI upr bud. KI-II-7342-103/98 specjalność architektura	
Asystent projektanta:	inż. MARCIN BUGAJ	
Data:	18 09 2015	

SPIS ZAWARTOŚCI PROJEKTU

			str.
I.	CZĘŚĆ OPISOWA		
1.	Strona tytułowa		
2.	Spis zawartości projektu		
3.	Opis techniczny		
II.	CZĘŚĆ RYSUNKOWA		
Rys. IN-01	Rzut piwnicy – inwentaryzacja	skala 1:100	
Rys. A-01	Rzut piwnicy - projekt	skala 1:100	
Rys. S9	Rzut piwnic – instalacja c.o. (fragment dokumentacji projektowej nr 34/2008 (0910H.iw) z dnia 30 X 2009 wykonanej przez APA PLANER Wiesław Redzimski)	skala 1:100	

OPIS TECHNICZNY

1. PRZEDMIOT OPRACOWANIA

Przedmiotem niniejszego opracowania jest dokumentacja projektowa dotycząca robót budowlanych związanych z adaptacją części istniejących pomieszczeń w budynku przychodni lekarskiej w Czersku na Dom Seniora. Adaptowane będą wszystkie pomieszczenia po byłym pogotowiu oraz dodatkowo 2 pomieszczenia z poza lokalu „starego pogotowia”.

2. LOKALIZACJA

Budynek zlokalizowany jest na działce nr 509 położonej w Czersku przy ul.Królowej Jadwigi 7. Przedmiotowe pomieszczenia znajdują się na 1 kondygnacji nadziemnej (kondygnacja piwniczna).

3. OPIS BUDYNKU

Przychodnia lekarska zlokalizowana jest w trzech połączonych ze sobą budynkach – budynek starszy, łącznik i budynek nowszy. Przedmiotem niniejszego opracowania jest pierwsza kondygnacja nadziemna (piwniczna) budynku nowego.

Budynek trójkondygnacyjny w całości podpiwniczony, wykonany w technologii tradycyjnej. Ściany kondygnacji murowane z cegły ceramicznej, wszystkie stropy żelbetowe (płyty kanałowe).

Dach dwuspadowy kryty blachodachówką. Budynek o prostej bryle. Wejście do kondygnacji piwnicznej znajduje się od strony elewacji wschodniej.

Część objęta niniejszym opracowaniem wyposażona jest w instalację wody zimnej, kanalizacji sanitarnej, c.o., elektrycznej, teleinformatycznej. Woda ciepła z bojlera. C.o. z kotłowni na paliwo gazowe. Podłogi w piwnicy wykończone gresem, terakotą, wykładziną (zgodnie z częścią graficzną).

4. ZAŁOŻENIA FUNKCJONALNO–PRZESTRZENNE

Projekt zakłada adaptację pomieszczeń po byłym pogotowiu na pomieszczenia „Domu seniora” w skład których będą wchodzić:

- pomieszczenie ogólnodostępne z aneksem kuchennym,
- pomieszczenie do zwiększenia aktywności
- pomieszczenie odpoczynku
- pomieszczenie do prasowania i porządkowe
- pomieszczenie klubowe
- pomieszczenie do terapii indywidualnej
- pomieszczenie dla pielęgniarek
- szatnia
- WC
- komunikacja

Adaptacja będzie wymagała przeprowadzenia następujących robót budowlanych:

- 1) przygotowawcze
- 2) rozbiórkowe
- 3) murarskie
- 4) montaż ścian w suchej zabudowie z płyt gkb
- 5) tynkarskie
- 6) instalacyjne
- 7) związane z montażem stolarki drzwiowej wewnętrznej
- 8) wykończeniowe
- 9) związane z instalacją wyposażenia

5. OPIS BUDOWLANY

5.1. Roboty przygotowawcze:

- przygotowanie ścian do malowania,
- w pomieszczeniach dodatkowych głucho i luźne tynki ścienne i sufitowe należy skuć,
- luźne posadzki należy odspoić i na nowo przykleić (luźne płytki terakoty/gresu)
- istniejące posadzki i podkłady, które będą wymieniane należy skuć

5.2. Roboty rozbiórkowe

- rozbiórki ścian działowych
- rozbiórka przejść w ścianach nośnych, dla rozbiórek w ścianach nośnych należy zainstalować nadproża stalowe nad drzwiami/przejściem
- rozbiórka progu na posadzce w którym przebiega trasa instalacji c.o. (pomieszczenie do zwiększania aktywności ruchowej 1.06, część korytarza 1.05, część pomieszczeniach 1.07 i pomieszczenia 1.08)
- rozbiórka okładzin ściennych ceramicznych (glazura) oraz okładzin ceramicznych podłogowych (terakota) w pomieszczeniu 1.08 (projekt)

5.3. Roboty murarskie

Wszystkie ściany wewnętrzne oraz obudowy pionów kanalizacyjnych i innych „wystających elementów” ze ścian i sufitu wykonać w systemie suchej zabudowy z płyt gr. 12.5mm na stelażu stalowym. Nowe ściany oraz zabudowanie istniejących otworów o gr. 12, 25 i 38cm, wytyczne dla ścian i obudów:

- opłytywanie mocowane do stelaży stalowych C100
- w przestrzeni stelaży stalowych należy wykonać izolację z wełny mineralnej min.10cm zabezpieczoną obustronnie paraizolacją
- należy stosować systemowe izolacje akustyczne
- opłytywanie ścian pod glazurę należy wykonać z 2x 12.5mm płyta GKBI

Ściana zewnętrzna – zamurowania z bloczków gazobetonowych na gr. 30cm. – zamurowanie po demontażu istniejących drzwi (nowe okno w aneksie kuchennym)

5.4. Roboty tynkarskie

Tynkowaniu podlegają tylko ubytki po rozbiórkach istniejących ścian oraz odspojeniu „głuchych tynków”. Na ścianach i sufitach uzupełnienia wykonać jako tynki cem. – wap. kat IV wg PN-70/B-10100.

W pomieszczeniu 1.07 i 1.08 (projekt) istniejące tynki ściennie i sufitowe należy pokryć gładzią gipsową.

5.5. Roboty instalacyjne

Roboty instalacyjne:

- zmiana trasy c.o. z podłogowej na przystropową w związku z likwidacją progu na posadzce w pomieszczeniu 1.05, 1.06, 1.07, 1.08 (w progu przebiega trasa c.o.)
- montaż nowego grzejnika w aneksie kuchennym
- przeniesienie istniejącego grzejnika z komunikacji do wiatrołapu
- zmiana lokalizacji istniejącego grzejnika w szatni (przeniesienie pod okno)
- wykonanie podłączenia dla nowych grzejników
- wykonanie nowych poziomów dla zasilania/powrotu c.o. kondygnacji wyższych, prowadzenie pod stropem, szczegółu wg dokumentacji projektowej nr 34/2008 (0910H.iw) z dnia 30.10.2009 wykonanej przez APA PLANER Wiesław Redzimski
- przebudowa instalacji c.w. i z.w. w związku z rozbiórkami ścian działowych oraz likwidacją przyborów
- podłączenie do wod – kan nowych przyborów w łazienkach, zlewu w aneksie kuchennym oraz zlewu i pralki w pomieszczeniu do prasowania, przy podejściach do przyborów (przed przewodami giętkimi) zastosować zawory kulowe dla z.w. i c.w., przy pralce zastosować zawór pralkowy
- kratka ściekowa w posadzce dla natrysków w wc damskim i męskim
- likwidacja krutek ściekowych kanalizacji sanitarnej w pomieszczeniach (1.05, 1.07, 1.08)
- wymiana na całej wysokości budynku wszystkich pionów kanalizacji sanitarnej z żeliwnych na PVC (piony na kondygnacjach wyższych pozostawić nie obudowane)
- przebudowa instalacji elektrycznej w związku z przebudową części pomieszczeń (likwidacja ścianek, nowe pomieszczenia)
- montaż nowych opraw oświetleniowych i osprzętu
- instalacja wentylacji – montaż wentylatorów wspomagających wentylację grawitacyjną w wc, wentylatory o wydatku 50m³/h wyłączane ze zwłoką czasową
- wykonanie instalacji monitoringu (kamery zewnętrzne 2 szt., kamery wewnętrzne 3 szt., rejestrator na 16 kamer z możliwością rozbudowy)

5.6. Roboty związane z montażem stolarki drzwiowej wewnętrznej i okiennej wewnętrznej

- zdemontować istniejącą stolarkę drzwiową wraz z ościeżnicami w miejscu gdzie ma powstać aneks kuchenny i zamontować w wiatrołapie jako drzwi wewnętrzne
- zamontować nową stolarkę okienną w aneksie kuchennym wraz z nową ościeżnicą

- drzwi wewnętrzne – płyta wiórowa otworowana w ramie drewnianej, poszycie z płyt HPL pokryte laminatem drewnopodobnym CPL, drzwi wejściowe do wc wyposażone w kratkę lub podcięcie o powierzchni min. 0.022m²

5.7. Roboty wykończeniowe

- a) Roboty glazurnicze
 - wszystkie ściany w wc na wysokość całego pomieszczenia obłożone glazurą
 - płytki w narożnikach wypukłych/wklęsłych należy układać **bez listew PVC** wg zasady pokazanej na detalu zamieszczonym w części graficznej.
- b) Roboty malarskie
 - do malowania przeznaczone są wszystkie ściany oraz sufity
 - ściany przeznaczone do malowania należy pokryć powłoka malarska lateksową odporną na szorowanie
- c) Posadzki
 - Bruzdy po demontażu instalacji c.o. w razie potrzeby wypełnić betonem i uzupełnić płytkami gresowymi o podobnej kolorystyce
 - Posadzki w wc oraz w pomieszczeniach 1.07 i 1.08 należy wyrównać zaprawami samopoziomującymi a następnie wyłożyć płytkami gresowymi, cokoliki o wysokości ok. 10cm z płytek gresowych
 - **Wszystkie prace przy wyrównywaniu posadzek należy przeprowadzić w taki sposób aby spełnić wymagania normy PN-62/B-10144**

5.8. Roboty związane z instalacją wyposażenia

- w wc należy zainstalować przybory sanitarne (2szt. umywalki, 2 szt. bateria do umywalki, 2 szt. bateria natryskowa wraz z wężem giętkim i słuchawką prysznicową, 2 szt. sanitariat, 1 szt. pisuar, lustro nad każdą umywalką, zawór ze złączką przy pisuarze, uchwyty dla niepełnosprawnych, przy natrysku montaż składanego siedziska dla niepełnosprawnego)
- nowe grzejnik zamontować zgodnie z lokalizacją wskazaną w części graficznej, przy każdym grzejniku umieszczone zawory termostatyczne z głowicami
- przy umywalkach należy zamontować pojemniki na mydło w płynie oraz podajniki na ręczniki a także kosze na śmieci
- oświetlenie nastropowe
- gniazda wtyczkowe oraz włączniki w systemie ramkowym

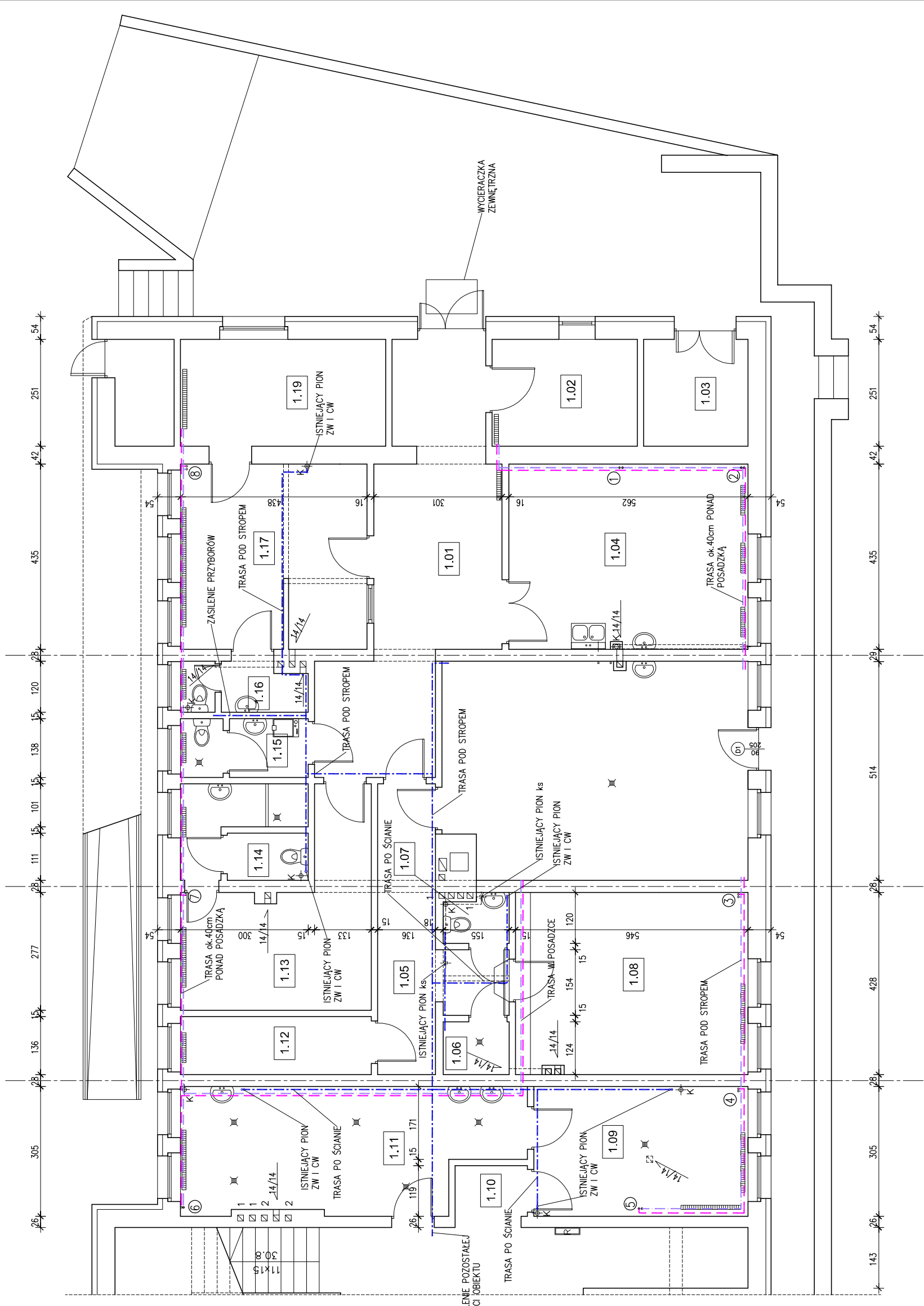
5.9. Elementy zewnętrzne

- likwidacja istniejącego żelbetowego zbiornika na zewnątrz – rozbiórka stropu i ścian, zasypanie zbiornika elementami rozebranymi, ułożenie warstwy gleby minimum 50cm, zasianie trawnika
- dostawa i montaż oraz uruchomienie pionowej platformy mechanicznej dla osób niepełnosprawnych, realizacja wg odrębnego opracowania

5.10. Uwagi końcowe

- wszystkie materiały powinny odpowiadać wymaganiom aktualnych norm bądź wymaganiom podanych w aprobaty
- każda partia materiału powinna posiadać kopie certyfikatu stwierdzającego zgodność właściwości technicznych z normami i aprobatami
- należy przeprowadzać kontrolę robót zanikających
- wszelkie zauważone rozbieżności należy zgłaszać autorom projektu przed rozpoczęciem robót budowlanych.
- w przypadku zauważenia w dokumentacji rozbieżności bądź wątpliwości w stopniu uniemożliwiającym lub utrudniającym wykonanie robót budowlanych na podstawie tej dokumentacji, należy niezwłocznie skontaktować się z projektantem celem wyjaśnienia tych rozbieżności

Projektant architektury:	mgr inż. arch. WIESŁAW REDZIMSKI upr bud. KI-II-7342-103/98 specjalność architektura	
--------------------------	--	--



ZESTAWIENIE POWIERZCHNI		
NR	NAZWA POMIESZCZENIA	POW. POSADZKI
1.01	KOMUNIKACJA	27.46
1.02	MAGAZYN	9.71
1.03	POMIESZCZENIE GOSPODARCZE	4.99
1.04	AMBULATORIUM	24.40
1.05	KOMUNIKACJA	11.90
1.06	NATRYSK	1.92
1.07	WC PERSONELU	1.69
1.08	POMIESZCZENIE SANITARIUSZY	23.25
1.09	POMIESZCZENIE GOSPODARCZE	15.34
1.10	KOMUNIKACJA	2.02
1.11	POMIESZCZENIE GOSPODARCZE	22.03
1.12	POMIESZCZENIE GOSPODARCZE	6.09
1.13	POMIESZCZENIE SANITARIUSZY	15.86
1.14	WC	6.47
1.15	WC	4.08
1.16	WC	3.34
1.17	DYZURKA	18.85
1.19	POKÓJ	11.50
	RAZEM	210.70

LEGENDA

- TRASA ZASILANIA/POMROTU C.O.
- TRASA Z.W., C.W.
- GRZEJNIK
- PION C.O.

planer Autorska Pracownia Architektury Wiesław Redziński
 ul. Mickiewicza 9, 80-425 Gdańsk tel. 602 128 054, planer@planer.com.pl, www.planer.com.pl

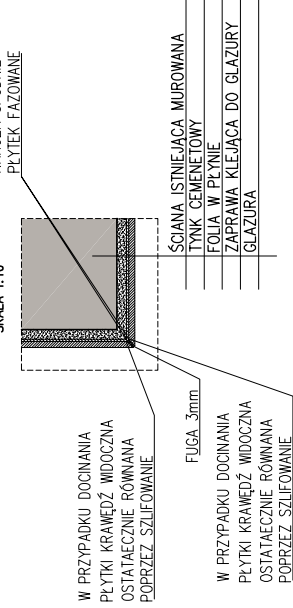
Nazwa obiektu budowlanego	Przedmiot opracowania
ADAPTACJA CZĘŚCI ISTNIEJĄCYCH POMIESZCZEN PRZYCHODNI LEKARSKIEJ NA "DOM SENIORA"	ARCHITEKTURA I WYTYCZNE BRANŻOWE
Adres obiektu budowlanego	Etap opracowania
UL. KRÓLOWEJ JADWIGI 4 DZIAŁKA NR 509	PROJEKT WYKONAWCZY
Investor	Przedmiot rysunku
GMINA CZERSK UL. KOŚCIUSZKI 27 89-650 CZERSK	RZUT PIWNICY INWENTARYZACJA
Numer projektu	Data opracowania
11/2015	18 IX 2015
Skala rysunku	Numer rysunku
1:100	IN-01
Projektant architektury mgr inż. arch. WIEŚLAW REDZIŃSKI upr.bud. Ki-III-7342-10398 spec. architektura	

LEGENDA

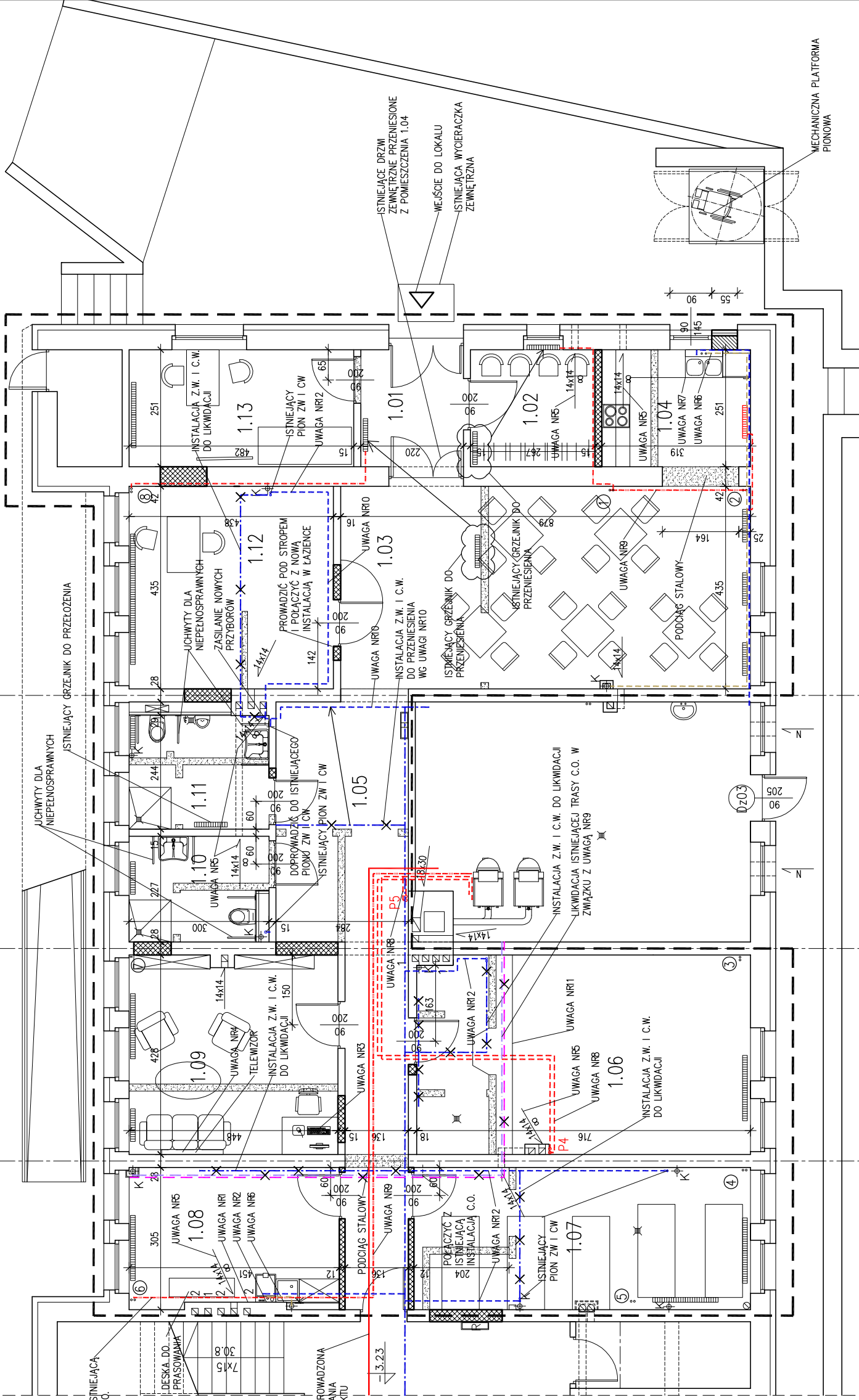
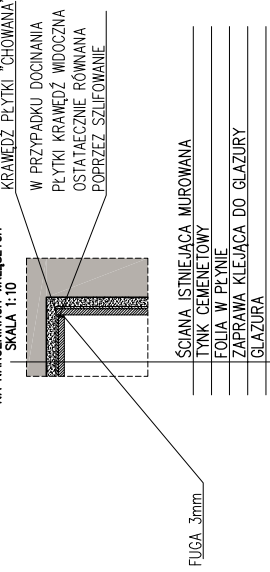
- ŚCIANY ISTNIEJĄCE
- WYBURZENIA
- ŚCIANY NOWE MUROWANE
- W ZABUDOWIE Z PŁYT GKB
- GRZEJNIK ISTNIEJĄCY
- GRZEJNIK PROJEKTOWANY
- TRASA ZASILANIA C.O. DLA KONDYGNACJI WYŻSZYCH PROWADZONA POD STROPEM WG DOKUMENTACJI PROJEKTOWEJ NR 34/2008 (0910H-1W) Z DNIA 30.10.2009 WYKONANA PRZEZ A.P.A. "PLANER" WIEŚLAW REDZIŃSKI
- TRASA ZASILANIA/POMROTU C.O. DO PROJEKTOWANYCH GRZEJNIKÓW PROWADZIC PO ŚCIANIE LUB W BRUZZACH W ŚCIANIE
- NOWA TRASA C.O. ZASILANIE/POMROT PROWADZONA POD STROPEM W ZWIĄZKU Z UWAGĄ NR...
- NOWA TRASA Z.W. I C.W.
- NOWA TRASA KANALIZACJI SANITARNEJ
- ISTNIEJĄCA TRASA C.O. DLA ZASILANIA POZOSTAŁEJ CZĘŚCI OBIEKTU
- ISTNIEJĄCY PION C.O.

- UWAGI:
- DOPROWADZIĆ DO PRALKI ORAZ MIEJSCA DO PRASOWANIA ZASILANIE ELEKTRYCZNE
 - ZAWÓR PRAKOWY, KANALIZACJA Ø50mm
 - PRZY BIURKU KOMPUTEROWYM ZESTAW ONIAZD 4x230V+2xR145
 - DOPROWADZIĆ ZASILANIE ORAZ SYGNAŁ TELEWIZYJNY DO TELEWIZORA NA WYSOKOŚCI H=160cm OD POSADZKI
 - WENTYLATORY MIN. 50m³/h, DOPROWADZIĆ ZASILANIE ELEKTRYCZNE
 - DOPROWADZIĆ C.W.U., Z.W.U. ORAZ KANALIZACJE SANITARNE DLA ZLEWU
 - DOPROWADZIĆ DO ANEKSU KUCHENNEGO MEDIA DLA ZLEWU ORAZ ZMYWARKI
 - A TAKŻE ZASILANIE ELEKTRYCZNE DLA LODOWNKI, KUCHENKI I ZMYWARKI
 - LOKALIZACJA PIONOW P4 I P5 C.O. DLA KONDYGNACJI WYŻSZYCH WG DOKUMENTACJI PROJEKTOWEJ NR 34/2008 (0910H-1W) Z DNIA 30.10.2009 WYKONANA PRZEZ A.P.A. "PLANER" WIEŚLAW REDZIŃSKI, POZYOMY ZAKOŃCZYĆ ZAWORAMI KULOWYMI
 - NOWA TRASA ZASILANIA/POMROTU C.O. POD STROPEM
 - PRZENIESIENIE INSTALACJI Z.W. I C.W., ZASILANIE NOWYCH PRZEBÓRÓW, WPIĘCIE INSTALACJI W ISTNIEJĄCY PION
 - LIKwidacja PRUGU W KTÓRYM ZNAJDUJE SIĘ ZASILANIE I POWRÓT C.O.
 - NOWA TRASA Z.W. I C.W. PROWADZONA POD STROPEM DLA POŁĄCZENIA ISTNIEJĄCYCH PIONÓW Z POZIOMEM

DETAL OKŁADANIA GLAZURY NA NARÓŻNIKACH WPYKŁYCH SKALA 1:10



DETAL OKŁADANIA GLAZURY NA NARÓŻNIKACH WPKŁYCH SKALA 1:10



ZESTAWIENIE POWIERZCHNI WCHODZĄCEJ W ZAKRES OPAROWANIA			
NR	NAZWA POMIESZCZENIA	POSAZDKA	POW. POSADZKI
1.01	WATROLAP	ISTNIEJĄCA	5.52
1.02	SZATNIA	ISTNIEJĄCA	6.70
1.03	POMIESZCZENIE OGÓLNOODOSTĘPNE	ISTNIEJĄCA	38.19
1.04	ANEKS KUCHENNY	ISTNIEJĄCA	8.01
1.05	KOMUNIKACJA	ISTNIEJĄCA	25.76
1.06	POMIESZCZENIE DO ZWĘKSZENIA AKTYWNOŚCI RUCHOWEJ	ISTNIEJĄCA	30.36
1.07	POMIESZCZENIE ODPOCZYŃKU	WYKŁADZINA	22.02
1.08	POMIESZCZENIE DO PRASOWANIA	GRES	13.22
1.09	POMIESZCZENIE KLUBOWE	ISTNIEJĄCA	19.03
1.10	WC DAMSKI	GRES	6.49
1.11	WC MĘSKI	GRES	7.32
1.12	POMIESZCZENIE DO TERAPII INDYWIDUALNEJ	ISTNIEJĄCA	19.05
1.13	PIELĘGNIARKI	ISTNIEJĄCA	11.50
RAZEM			213.17

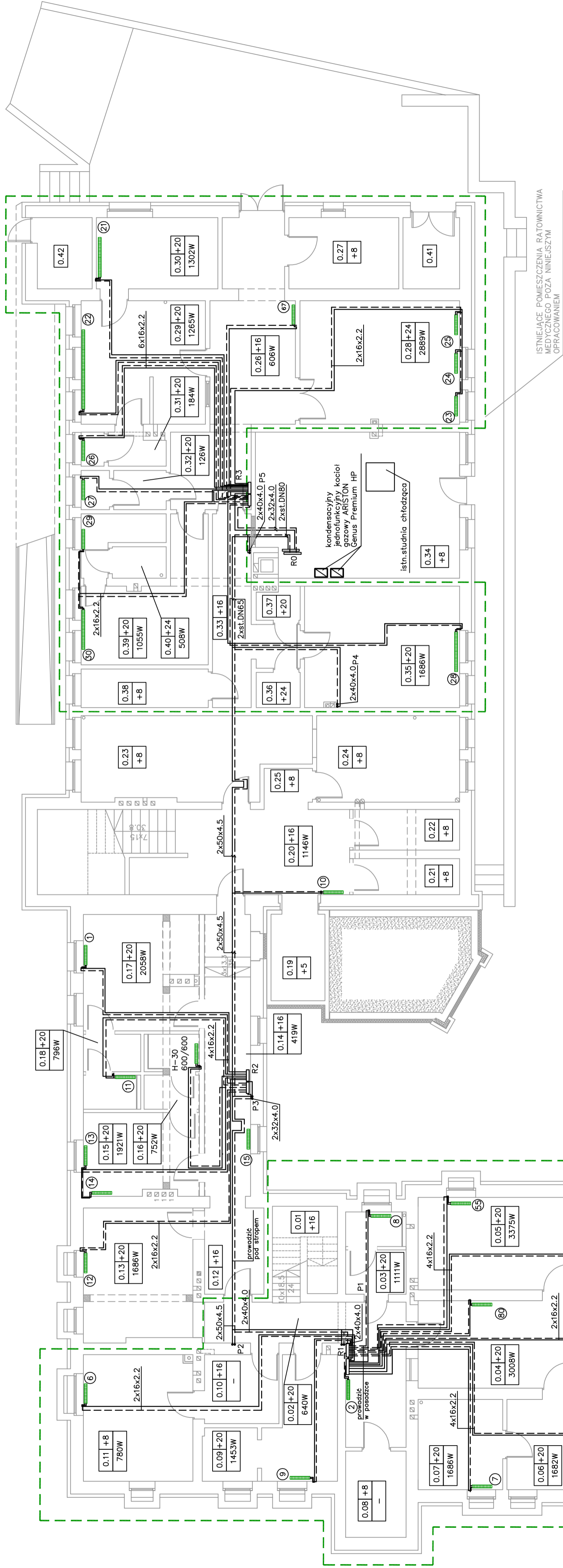
planer

Autorska Pracownia Architektury Wiesław Redziński
ul. Mickiewicza 9, 80-425 Gdańsk tel. 602 128 054, planer@planer.com.pl, www.planer.com.pl

Nazwa obiektu budowlanego	Przedmiot opracowania
ADAPTACJA CZĘŚCI ISTNIEJĄCYCH POMIESZCZEŃ PRZYCHODNI LEKARSKIEJ NA "DOM SENIORA"	ARCHITEKTURA I WYTYCZNE BRANŻOWE
Adres obiektu budowlanego	Etap opracowania
UL. KRÓLOWEJ JADWIGI 4	PROJEKT WYKONAWCZY
Investor	Przedmiot rysunku
GMINA CZERSK UL. KOŚCIUSZKI 27 89-650 CZERSK	RZUT PIWNICY
Numer projektu	Skala rysunku
11/2015	1:100
Data opracowania	Numer rysunku
18 IX 2015	A-01
Projektant: architekt mgr inż. arch. WIEŚLAW REDZIŃSKI upr.bud. Ki-17342-10398 spec. architektura	

GRANICA DZIAŁKI

Instalacja CO – rzut piwnic



ISTNIEJĄCE POMIĘDZYCIENIA RĄBOWYCH PRACOWNI

ISTNIEJĄCE POMIĘDZYCIENIA RĄBOWYCH PRACOWNI

OZNACZENIA

- R1 – projektowany rozdzielacz
- P1 – projektowany pion CO
- ⊗ – numer istniejącego grzejnika
- H-20 – symbol grzejnika projektowanego
- — — — — przewód zasilający
- - - - - przewód powrotny

NR	NAZWA POMIĘDZYCIENIA	POSADZKA	POW. POSADZKI
0.12	PRZEDSIONEK 2	GRES	6.35
0.13	POMIĘDZYCIENIE SOCJALNE	GRES	17.93
0.14	KORYTARZ 2	GRES	15.99
0.15	SZATNIA 1	GRES	11.68
0.16	WC 1	TERAKOTA	4.61
0.17	SZATNIA 2	GRES	16.08
0.18	WC 2	TERAKOTA	4.91
0.19	SZYB WINDY	BETON	5.79
0.20	KLATKA SCHODOWA 2 I KORYTARZ 3	GRES	27.96
0.21	POMIĘDZYCIENIE GOSPODARZE 2	GRES	2.42
0.22	POMIĘDZYCIENIE GOSPODARZE 3	GRES	1.36
0.23	KUCHNIA BIELIZNY I ODZIEŻY	GRES	22.01
0.24	POMIĘDZYCIENIE GOSPODARZE 5	GRES	15.34
0.25	POMIĘDZYCIENIE GOSPODARZE 6	GRES	2.02
0.34	KOTŁOWNIA	GRES	36.10
	RAZEM		190.55

ZESTAWIENIE POWIERZCHNI POZA ZAKRESEM OPRACOWANIA			
0.01	KLATKA SCHODOWA 1	TERAKOTA	3.31
0.02	PRZEDSIONEK LABORATORIUM	TERAKOTA	18.06
0.03	WC PERSONELU	TERAKOTA	5.73
0.04	PRACOWNIA	LINOLEUM	18.11
0.05	LABORATORIUM	LINOLEUM	19.17
0.06	LABORATORIUM	LINOLEUM	8.75
0.07	LABORATORIUM	LINOLEUM	9.48
0.08	POMIĘDZYCIENIE GOSPODARZE 1	LINOLEUM	6.48
0.09	ZMYWALNIA	GRES	13.80
0.10	PRZEDSIONEK 1	GRES	6.37
0.11	POMIĘDZYCIENIE MAGAZYNOWE	GRES	17.22
0.26	KORYTARZ	GRES	27.45
0.27	MAGAZYN	GRES	9.71
0.28	AMBULATORIUM	GRES	24.40
0.29	DYZURKA	GRES	18.85
0.30	POKÓJ	GRES	10.74
0.31	WC	GRES	3.18
0.32	WC	GRES	3.93
0.33	KORYTARZ	GRES	11.89
0.35	POM. SANITARIUSZY	GRES	23.37
0.36	NATRYSK	GRES	1.92
0.37	WC PERSONELU	GRES	1.70
0.38	POM. GOSPODARZE 7	GRES	6.09
0.39	POM. SANITARIUSZY 2	GRES	15.70
0.40	WC	GRES	6.33
0.41	POM. GOSPODARZE 8	GRES	4.99
0.42	POM. GOSPODARZE 9	GRES	4.84
	RAZEM		301.57

POWIERZCHNIA NETTO	
RAZEM	492.12

planer Autorska Pracownia Architektury Wnętrz Władysław Rejzowski
 ul. Chęcińska 86, 88-450 Czernik, tel. 0 602 128 054, planer@planer.com.pl, www.planer.com.pl
 Biuro: ul. Bielawicza 9, 88-425 Gdanek, tel./fax: 058 556 45 71

Pracownia: **PRZEBUDOWA I ROZBUDOWA BUDYNKU PRZYCHODNI LEKARSKIEJ**

Adres obiektu budowlanego: **UL. KRÓLOWEJ JADWIGI 4 DZIAŁKA NR 509**

Projektant: **PROJEKT BUDOWLANY RZUT PIWNIC INSTALACJA CO**

Investor: **GINIA CZERSK UL. KOSCIUSZKI 27 89-600 CZERSK**

Numer projektu: **34/2008 (0910H/W)** Data opracowania: **30 X 2009**

Skala rysunku: **1:100** Numer rysunku: **S9**

Projektant: **mjr inż. ANDRZEJ PIÓRO**
 ul. Piłsudskiego 10, 89-600 Czernik, tel. 058 556 45 71
 Pracownia: **ANDRZEJ NAJDOWSKI**
 ul. Piłsudskiego 10, 89-600 Czernik, tel. 058 556 45 71