

**PUH DT-INFO Dariusz Kaszubowski**

---

**89-650 Czersk ul. Władysława Reymonta 8  
Tel 603932718 email d.kaszubowski@post.pl**

**OPIS ZAKRESU PRAC**

**UKŁADANIE NAWIERZCHNI Z KOSTKI  
BETONOWEJ I INNYCH  
MATERIAŁÓW BETONOWYCH  
NA TERENIE GMINY CZERSK**

---

25 MAJ 2015

---

**Zadanie: UKŁADANIE NAWIERZCHNI Z KOSTKI BETONOWEJ  
I INNYCH MATERIAŁÓW BETONOWYCH**

**Adres: TEREN GMINY CZERSK**

**Inwestor: GMINA CZERSK  
ul. KOŚCIUSZKI 27 89-650 CZERSK**

**Branża: BUDOWLANA**

Opracował

Zatwierdził

Akceptuję

## **Przedmiot opracowania**

Przedmiotem opracowania jest układanie nawierzchni z kostki betonowej i innych materiałów betonowych na terenie gminy Czersk

## **Podstawa opracowania**

Niniejszą dokumentację opracowano na podstawie :

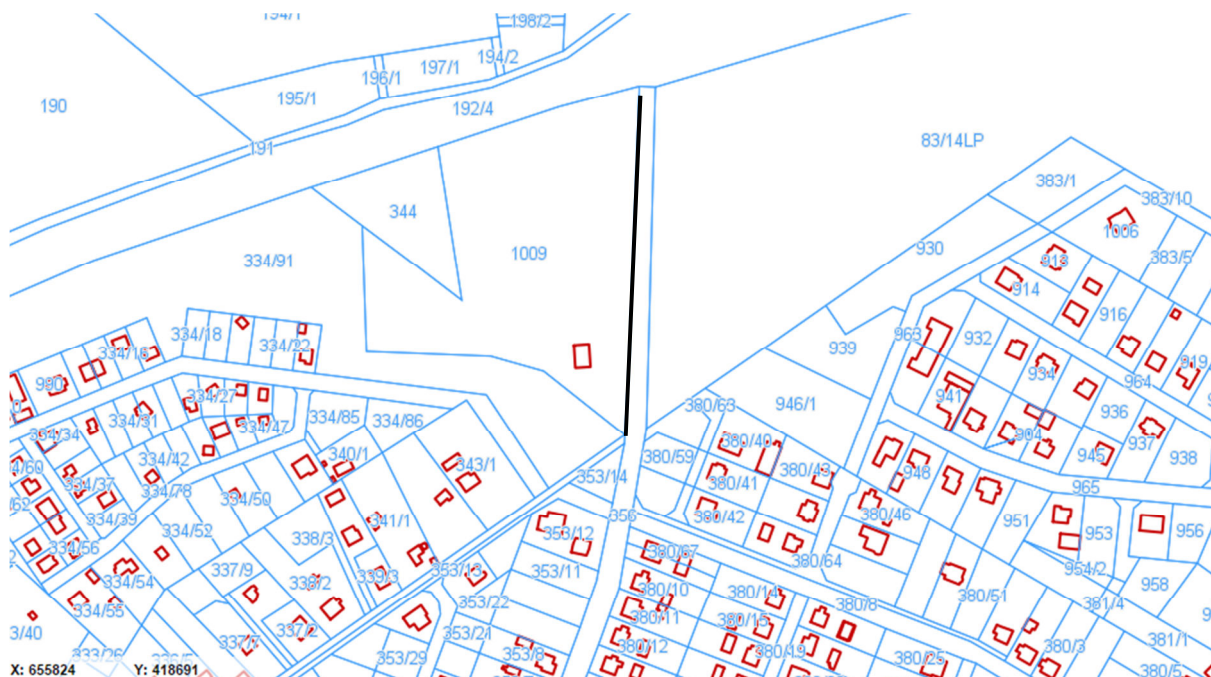
- zlecenia inwestora
- wytyczne zakresu prac
- wizji lokalnej

## **1 Ryteł, ul. Ostrowska -chodnik**

**Obecny wygląd terenu pod chodnik**



## Lokalizacja



Na ul. Ostrowskiego należy wykonać chodnik szerokości 2,0 m (szerokość bez obrzeży) z **kostki betonowej polbruk, czerwonej typ cegielka bezfazowa gr.6 cm**. Chodnik należy wykonać między ogrodzeniem a linią drzew ograniczony obrzeżem betonowym na ławie betonowej.

### Zakres prac

- wytyczenie w terenie
- zdjęcie warstwy darniny z wywozem na odległość 0,5 km w miejsce wskazane przez Inwestora
- wykonanie korytowania wraz z wywozem gruntu na odległość 0,5 km w miejsce wskazane przez Inwestora
- wykonanie rowków pod ławę betonowa dla ustawienia obrzeży betonowych
- ułożenie obrzeża ( betonowe szare 6\*20\*100 cm) na ławie betonowej z betonu B 15; początek i koniec chodnika należy zakończyć obrzeżem
- wykonanie warstwy odsączającej gr. 5 cm z piasku wraz z zagęszczeniem
- wykonanie podbudowy betonowej pod polbruk z betonu B-10 grubości 10 cm
- ułożenie nawierzchni chodnika z betonowej gr 6 cm na podsypce cementowo-piaskowej
- uksztaltowanie, równanie terenu przylegającego do chodnika

## 2 Rytel, ul. Ks. Kowalkowskiego–chodnik

Na ul. Ks. Kowalkowskiego należy wykonać chodnik szerokości 2,0 m (szerokość bez obrzeży) z **kostki betonowej polbruk, szara typ fala gr.6 cm**. Chodnik należy wykonać ograniczony obrzeżem betonowym na ławie betonowej. Są to 3 odcinki chodnika bez zakończenia obrzeżem.

### Uwaga!

**Zamawiający dostarcza kostkę betonową polbruk.**

### Zakres prac

- wytyczenie w terenie
- wykonanie korytowania wraz z wywozem gruntu na odległość 1 km w miejsce wskazane przez Inwestora
- wykonanie rowków pod ławę betonowa dla ustawienia obrzeży betonowych
- ułożenie obrzeża ( betonowe szare 6\*20\*100 cm) na ławie betonowej z betonu B 15
- wykonanie warstwy odsączającej gr. 5 cm z piasku wraz z zagęszczeniem
- wykonanie podbudowy betonowej pod polbruk z betonu B-10 grubości 10 cm
- ułożenie nawierzchni chodnika z betonowej gr 6 cm na podsypce cementowo-piaskowej
- uksztaltowanie, równanie terenu przylegającego do chodnika

## **3 Czersk, ul. Polna -chodnik**

### **Obecny wygląd terenu pod chodnik z dwoma obrzeżami**





Na ul. Polnej należy wykonać chodnik szerokości 1,5 m (szerokość bez obrzeży) z **kostki betonowej polbruk, szara typ cegielka fazowana gr.6 cm**. Chodnik należy wykonać:

- a) ograniczony obrzeżem betonowym na ławie betonowej z dwóch stron
- b) ograniczony istniejącym krawężnikiem betonowym i obrzeżem betonowym na ławie betonowej z drugiej strony

Na trasie chodnika są dwa istniejące wjazdy do posesji utwardzone kostką betonowa szerokości 4,7m i 4,3 m. Należy wykonywany chodnik nawiązać do poziomu istniejących wjazdów.

### **Uwaga!**

**Zamawiający dostarcza kostkę betonową polbruk w ilości 45,0 m<sup>2</sup>**

### Zakres prac

- wytyczenie w terenie
- wykonanie korytowania wraz z wywozem gruntu na odległość 1 km w miejsce wskazane przez Inwestora
- wykonanie rowków pod ławę betonowa dla ustawienia obrzeży betonowych
- ułożenie obrzeża ( betonowe szare 6\*20\*100 cm) na ławie betonowej z betonu B 15
- wykonanie warstwy odsączającej gr. 5 cm z piasku wraz z zagęszczeniem
- wykonanie podbudowy betonowej pod polbruk z betonu B-10 grubości 10 cm
- ułożenie nawierzchni chodnika z betonowej gr 6 cm na podsypce cementowo-piaskowej
- uksztaltowanie, równanie terenu przylegającego do chodnika

## **4 Czersk, ul. Gen. Hallera -plac**

### **Obecny wygląd terenu pod utwardzenie**





## Lokalizacja



Przy istniejących garażach należy wykonać plac utwardzony z **plyt ażurowych „meba” 60\*40 cm, koloru czerwonego gr. 8 cm** z wypełnieniem kruszywem płukanym 0-4 mm. Plac z wjazdem należy ograniczyć krawężnikiem najazdowym, betonowym na ławie betonowej.

**Uwaga!**

**Zamawiający dostarcza płyty meba w ilości 100 szt.**

**Zakres prac**

- wytyczenie w terenie
- wykonanie korytowania wraz z wywozem gruntu na odległość 1 km w miejsce wskazane przez Inwestora
- wykonanie rowków pod ławę betonowa dla ustawienia krawężnika
- ułożenie krawężnika najazdowego, zaokrąglonego ( betonowego, szary 15\*22\*100 cm) na ławie betonowej z betonu B15
- wykonanie warstwy odsączającej gr. 5 cm z piasku wraz z zagęszczeniem
- wykonanie podbudowy z kruszywa łamanego ( frakcja 0-31,5 mm) pod płyty ażurowe grubości 15 cm wraz zagęszczeniem
- ułożenie nawierzchni z płyt ażurowych meba z wypełnieniem kruszywem
- uksztaltowanie, równanie terenu przylegającego do placu

## **5 Czersk, ul. Targowa przy remizie OSP -chodnik**

### **Obecny wygląd terenu pod chodnik**



Przy remizie OSP należy wykonać chodnik szerokości 1,5 m (szerokość bez obrzeża i krawężnika) z **kostki betonowej polbruk, żółta typ starobruk gr.6 cm**. Chodnik należy ułożyć po łuku łącząc go z istniejącym. Chodnik należy wykonać ograniczony istniejącym krawężnikiem betonowym i obrzeżem betonowym na ławie betonowej z drugiej strony

#### Zakres prac

- wytyczenie w terenie
- wykonanie korytowania wraz z wywozem gruntu na odległość 1 km w miejsce wskazane przez Inwestora
- wykonanie rowków pod ławę betonowa dla ustawienia obrzeży betonowych
- ułożenie obrzeża ( betonowe szare 6\*20\*100 cm) na ławie betonowej z betonu B 15
- wykonanie warstwy odsączającej gr. 5 cm z piasku wraz z zagęszczeniem
- wykonanie podbudowy betonowej pod polbruk z betonu B-10 grubości 10 cm
- ułożenie nawierzchni chodnika z betonowej gr 6 cm na podsypce cementowo-piaskowej
- uksztaltowanie, równanie terenu przylegającego do chodnika

## 6 Czersk, ul. Targowa przy remizie OSP -chodnik

### Obecny wygląd terenu pod chodnik



Przy remizie OSP należy wykonać chodnik szerokości 1,5 m (szerokość bez obrzeża i krawężnika) z **kostki betonowej polbruk, szarej typ cegielka, fazowana gr.6 cm**. Chodnik należy ułożyć po łuku łącząc go z istniejącym. Chodnik należy wykonać ograniczony

istniejącym krawężnikiem betonowym i obrzeżem betonowym na ławie betonowej z drugiej strony

#### Zakres prac

- wytyczenie w terenie
- wykonanie korytowania wraz z wywozem gruntu na odległość 1 km w miejsce wskazane przez Inwestora
- wykonanie rowków pod ławę betonowa dla ustawienia obrzeży betonowych
- ułożenie obrzeża ( betonowe szare 6\*20\*100 cm) na ławie betonowej z betonu B 15
- wykonanie warstwy odsączającej gr. 5 cm z piasku wraz z zagęszczeniem
- wykonanie podbudowy betonowej pod polbruk z betonu B-10 grubości 10 cm
- ułożenie nawierzchni chodnika z betonowej gr 6 cm na podsypce cementowo-piaskowej
- uksztaltowanie, równanie terenu przylegającego do chodnika

### **7 Czersk, ul. Łąkowa—chodnik (od drogi krajowej 22)**

**Obecny wygląd terenu pod chodnik**

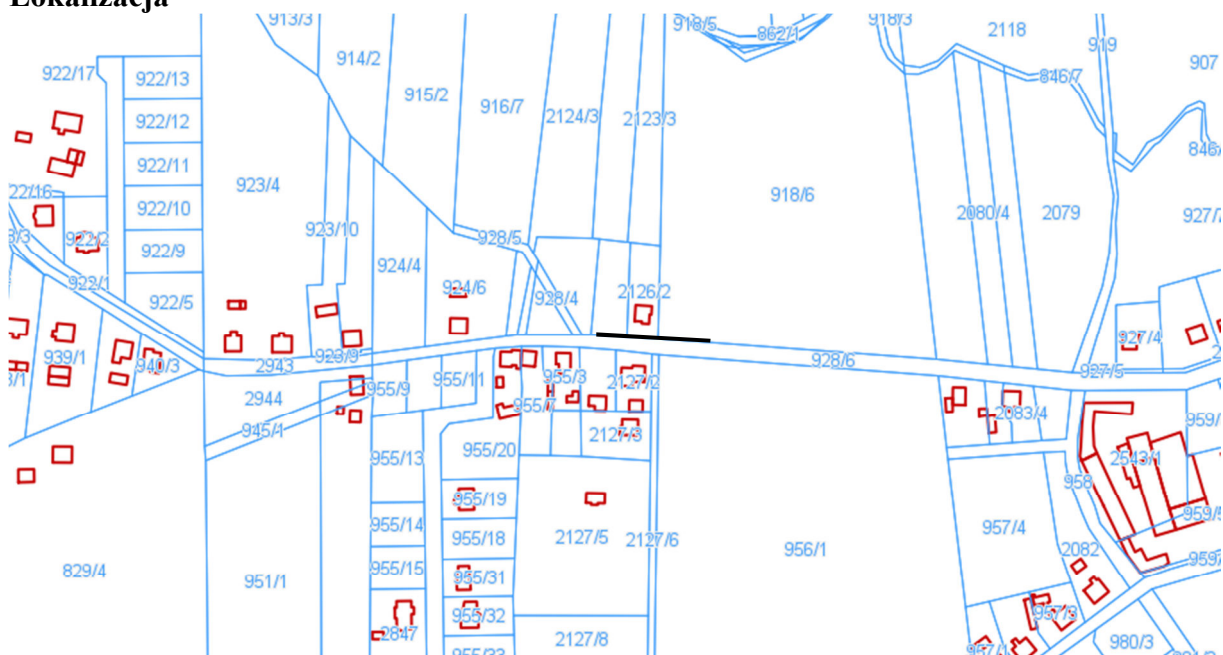




## 8 Czersk, ul. Łąkowa–chodnik przy ulicy Myśliwskiej Obecny wygląd terenu pod chodnik



### Lokalizacja



Na ul. Łąkowej należy wykonać chodnik szerokości 1,3 m (szerokość bez obrzeża i krawężnika) z **kostki betonowej polbruk, szara typ fala fazowana gr.6 cm**. Chodnik należy wykonać:

- a) ograniczony obrzeżem betonowym na ławie betonowej
- b) ograniczony krawężnikiem betonowym na ławie betonowej od strony płyt jumbo

Zakres prac

- wytyczenie w terenie
- wykonanie korytowania wraz z wywozem gruntu na odległość 1 km w miejsce wskazane przez Inwestora
- wykonanie rowków pod ławę betonowa dla ustawienia obrzeży betonowych i krawężnika
- ułożenie obrzeża ( betonowe szare 6\*20\*100 cm) na ławie betonowej z betonu B 15
- ułożenie krawężnika drogowego ( betonowy szary 15\*30\*100 cm) na ławie betonowej z betonu B 15
- wykonanie warstwy odsączającej gr. 5 cm z piasku wraz z zagęszczeniem
- wykonanie podbudowy betonowej pod polbruk z betonu B-10 grubości 10 cm
- ułożenie nawierzchni chodnika z betonowej gr 6 cm na podsypce cementowo-piaskowej
- uksztaltowanie, równanie terenu przylegającego do chodnika

## **9 Czernik, ul. Kasztanowa–chodnik od ulicy Gen. Bema**

**Obecny wygląd terenu pod chodnik**





### Lokalizacja



Na ul. Kasztanowej należy wykonać chodnik szerokości 1,5 m (szerokość bez obrzeża i krawężnika) z **kostki betonowej polbruk, szara typ fala fazowana gr.6 cm**. Chodnik należy wykonać:

- c) ograniczony obrzeżem betonowym na ławie betonowej
- d) ograniczony krawężnikiem betonowym na ławie betonowej od strony płyt jumbo

Na trasie chodnika znajdują się wjazdy do posesji 10 szt. o szerokości 5,0 m.

Ponadto w miejscach utwardzonym polbrukiem nie wykonujemy nowego chodnika.

## Uwaga!

### Zamawiający dostarcza:

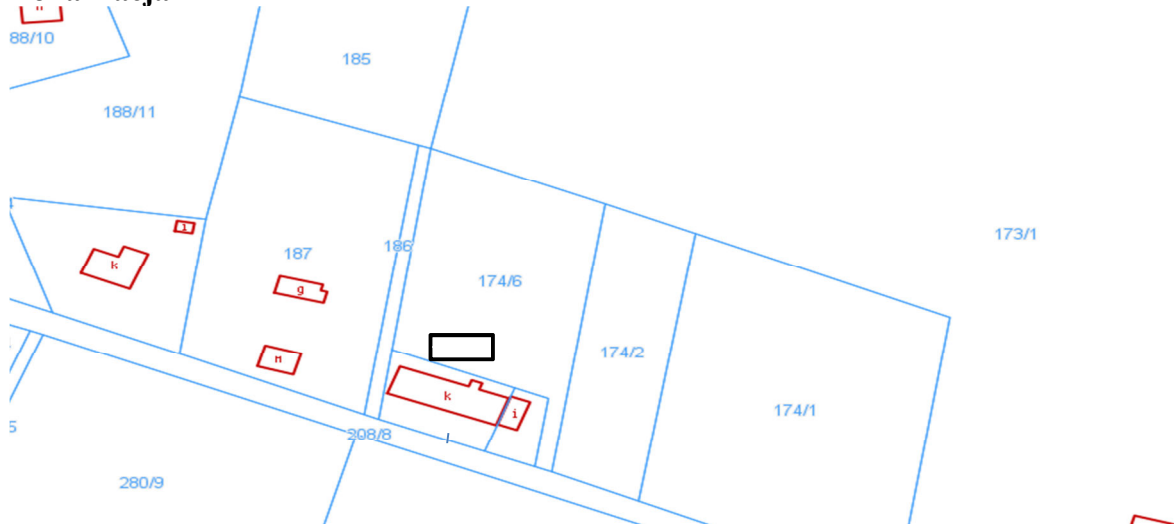
- kostkę betonową polbruk.
- obrzeże betonowe na całą długość chodnika
- krawężnik najazdowy w ilości 180 szt.

### Zakres prac

- wytyczenie w terenie
- wykonanie korytowania wraz z wywozem gruntu na odległość 1 km w miejsce wskazane przez Inwestora
- wykonanie rowków pod ławę betonowa dla ustawienia obrzeży betonowych i krawężnika
- ułożenie obrzeża ( betonowe szare 6\*20\*100 cm) na ławie betonowej z betonu B 15
- ułożenie krawężnika drogowego ( betonowy szary 15\*30\*100 cm) na ławie betonowej z betonu B 15
- wykonanie warstwy odsączającej gr. 5 cm z piasku wraz z zagęszczeniem
- wykonanie podbudowy betonowej pod polbruk z betonu B-10 grubości 10 cm
- ułożenie nawierzchni chodnika z betonowej gr 6 cm na podsypce cementowo-piaskowej
- uksztaltowanie, równanie terenu przylegającego do chodnika

## 10 Zapędowo świetlica –chodnik

### Lokalizacja



Przy świetlicy należy wykonać chodnik szerokości 2,0 m (szerokość bez obrzeży) z **kostki betonowej polbruk, szara typ starobruk gr.6 cm**. Chodnik należy wykonać ograniczony go obrzeżem betonowym na ławie betonowej.

### Zakres prac

- wytyczenie w terenie
- wykonanie korytowania wraz z wywozem gruntu na odległość 1 km w miejsce wskazane przez Inwestora
- wykonanie rowków pod ławę betonowa dla ustawienia obrzeży betonowych
- ułożenie obrzeża ( betonowe szare 6\*20\*100 cm) na ławie betonowej z betonu B 15
- wykonanie warstwy odsączającej gr. 5 cm z piasku wraz z zagęszczeniem
- wykonanie podbudowy betonowej pod polbruk z betonu B-10 grubości 10 cm
- ułożenie nawierzchni chodnika z betonowej gr 6 cm na podsypce cementowo-piaskowej
- uksztaltowanie, równanie terenu przylegającego do chodnika