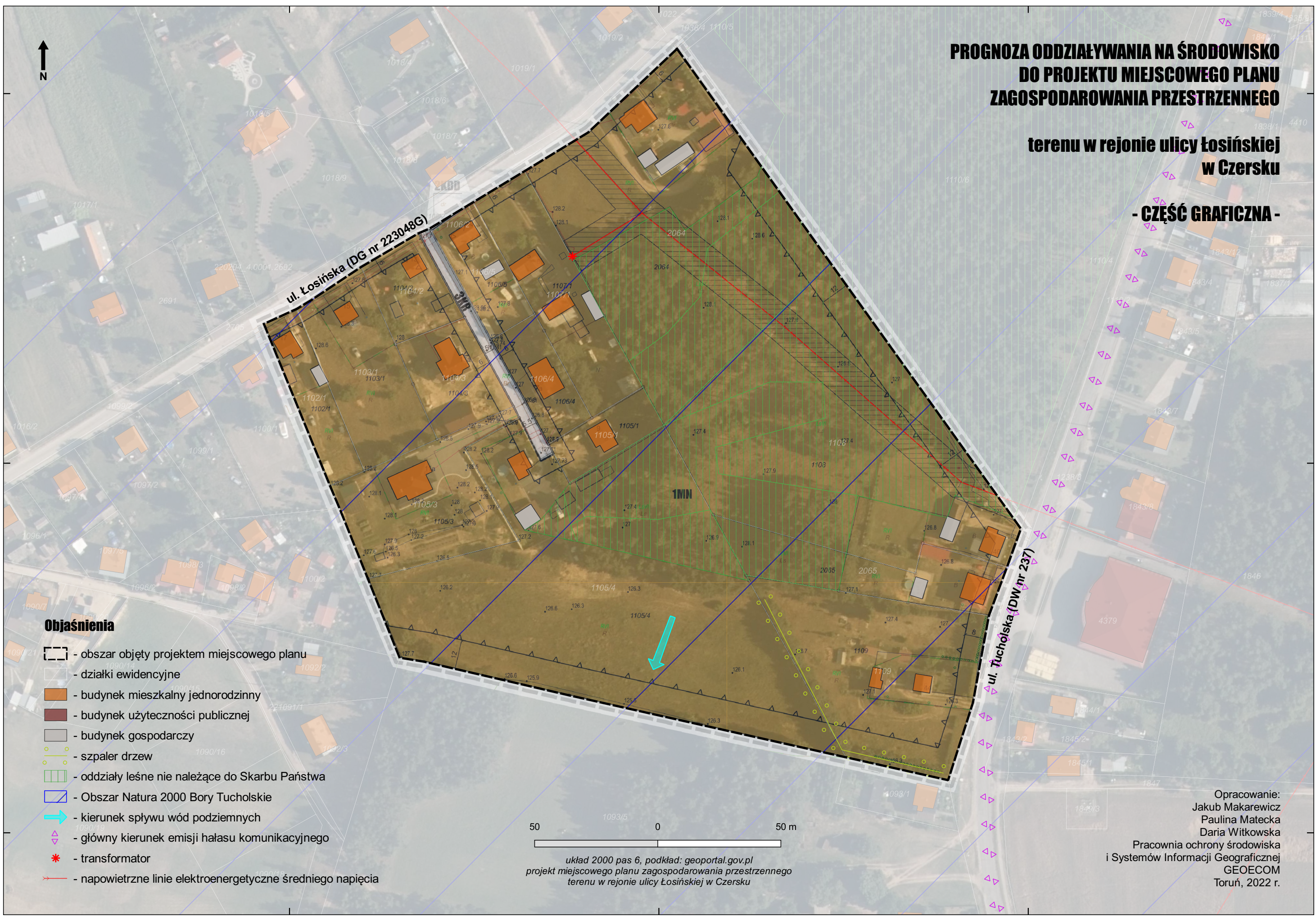


PROGNOZA ODDZIAŁYWANIA NA ŚRODOWISKO DO PROJEKTU MIEJSCOWEGO PLANU ZAGOSPODAROWANIA PRZESTRZENNEGO

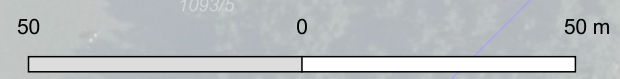
terenu w rejonie ulicy Łosińskiej w Czersku

- CZĘŚĆ GRAFICZNA -



Objaśnienia

- obszar objęty projektem miejscowego planu
- działki ewidencyjne
- budynek mieszkalny jednorodzinny
- budynek użyteczności publicznej
- budynek gospodarczy
- szpaler drzew
- oddziały leśne nie należące do Skarbu Państwa
- Obszar Natura 2000 Bory Tucholskie
- kierunek spływu wód podziemnych
- główny kierunek emisji hałasu komunikacyjnego
- transformator
- napowietrzne linie elektroenergetyczne średniego napięcia



układ 2000 pas 6, podkład: geoportal.gov.pl
projekt miejscowego planu zagospodarowania przestrzennego
terenu w rejonie ulicy Łosińskiej w Czersku

Opracowanie:
Jakub Makarewicz
Paulina Matecka
Daria Witkowska
Pracownia ochrony środowiska
i Systemów Informacji Geograficznej
GEOECOM
Toruń, 2022 r.