

## MIEJSCOWY PLAN ZAGOSPODAROWANIA PRZESTRZENNEGO

### TERENU W REJONIE ULICY ŁOSIŃSKIEJ W CZERSKU

ORGAN SPORZĄDZAJĄCY:  
Burmistrz Czerska

skala: 1:1000  
0 10 20 m

#### OZNACZENIA OBOWIĄZUJĄCYCH USTALEŃ

- granica obszaru objętego planem
- linie rozgraniczające tereny o różnym przeznaczeniu lub różnych zasadach zagospodarowania
- nieprzekraczalne linie zabudowy

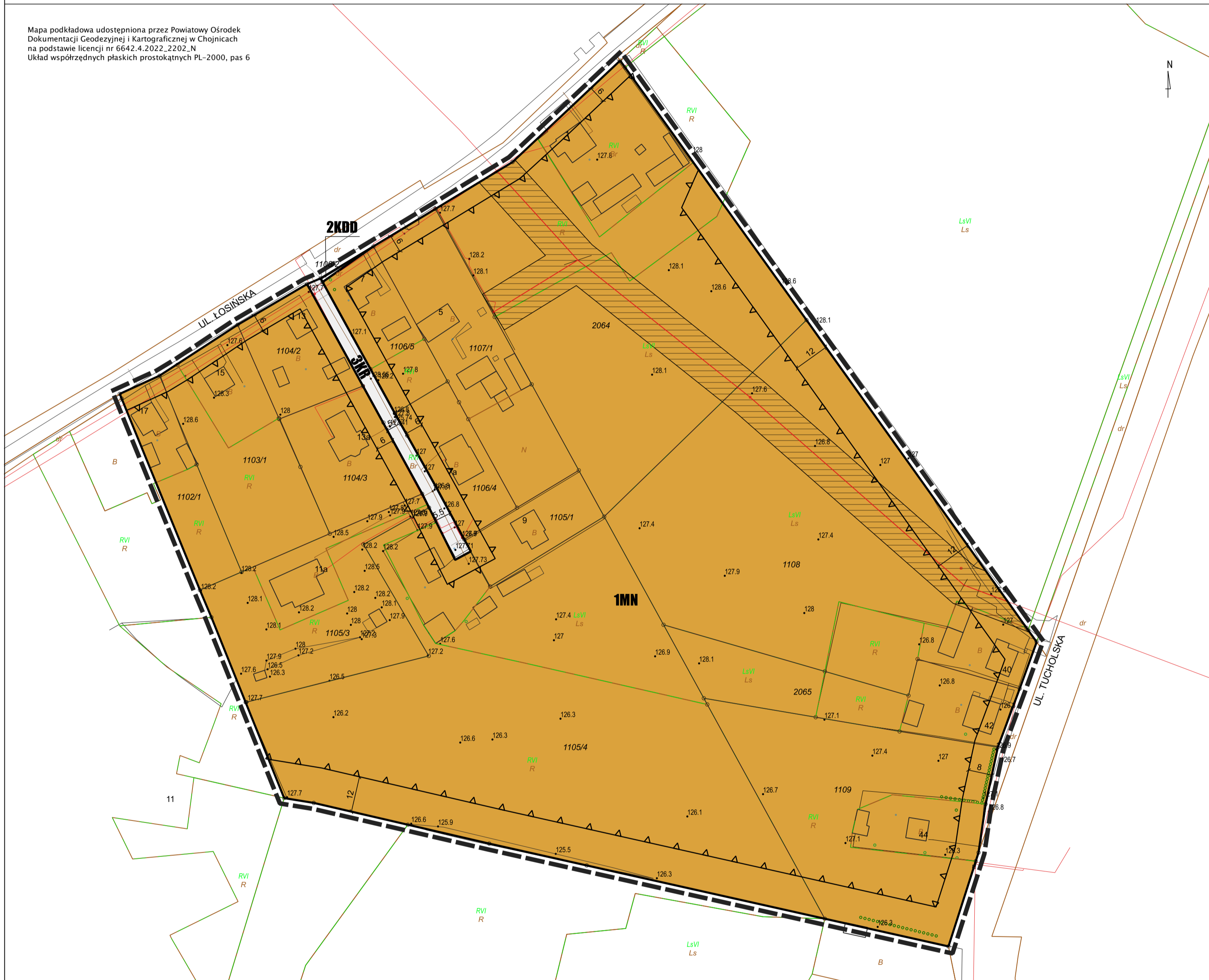
przeznaczenie terenu:

- MN** - teren zabudowy mieszkaniowej jednorodzinnej
- KOD** - teren drogi dojazdowej
- KR** - teren komunikacji drogowej wewnętrznej

#### OZNACZENIA INFORMACYJNE

- wymiarowanie (w metrach)
- napowietrzna linia elektroenergetyczna średniego napięcia
- pas technologiczny

Mapa podkładowa udostępniona przez Powiatowy Ośrodek Dokumentacji Geodezyjnej i Kartograficznej w Chojnicach na podstawie licencji nr 6642.4.2022\_2202\_N  
Układ współrzędnych płaskich prostokątnych PL-2000, pas 6



Wyrys ze Studium uwarunkowań i kierunków zagospodarowania przestrzennego Gminy Czersk uchwalonego uchwałą nr XXXVI/301/14 Rady Miejskiej w Czersku z dnia 28 lutego 2014 r.

- granica obszaru objętego planem

skala 1:5000  
0 50 100 m

- granice stref funkcjonalnych
- tereny posiadające obowiązujące m.p.z.p.
- tereny rozwoju urbanistycznego - zamiar sporządzenia miejscowych planów zagospodarowania przestrzennego
- droga wojewódzka (DW 237)
- ulice
- inne drogi
- ciek i naturalne
- rowy i kanały
- tereny zabudowane
- tereny leśne
- tereny rolne
- drogi

