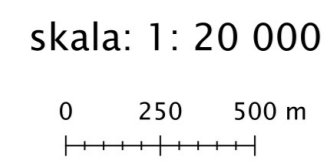


PLAN OGÓLNY GMINY CZERSK UWARUNKOWANIA arkusz A

ORGAN SPORZĄDZAJĄCY: Burmistrz Czerska
skala: 1 : 20 000



- obszar objęty planem ogólnym gminy

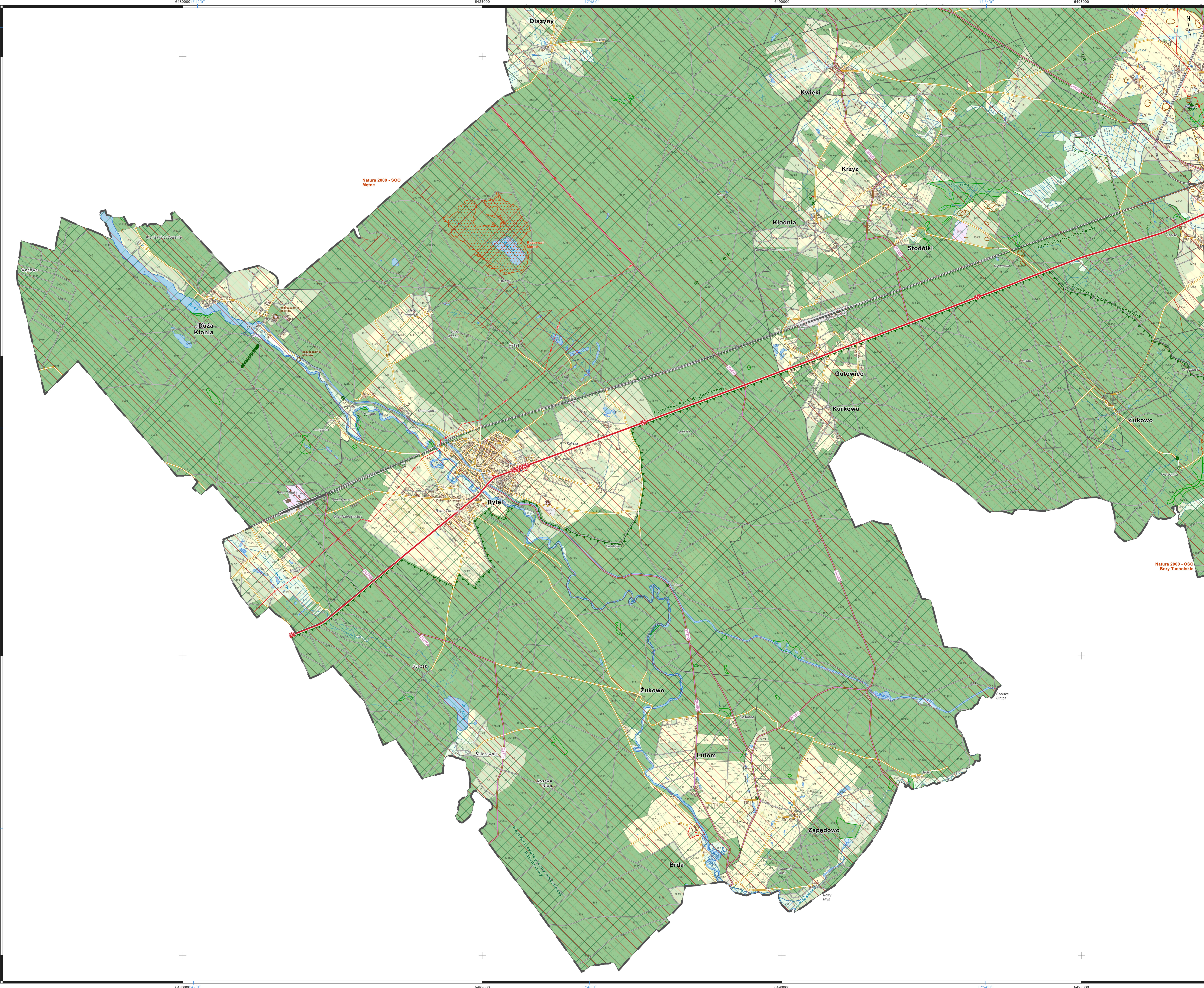
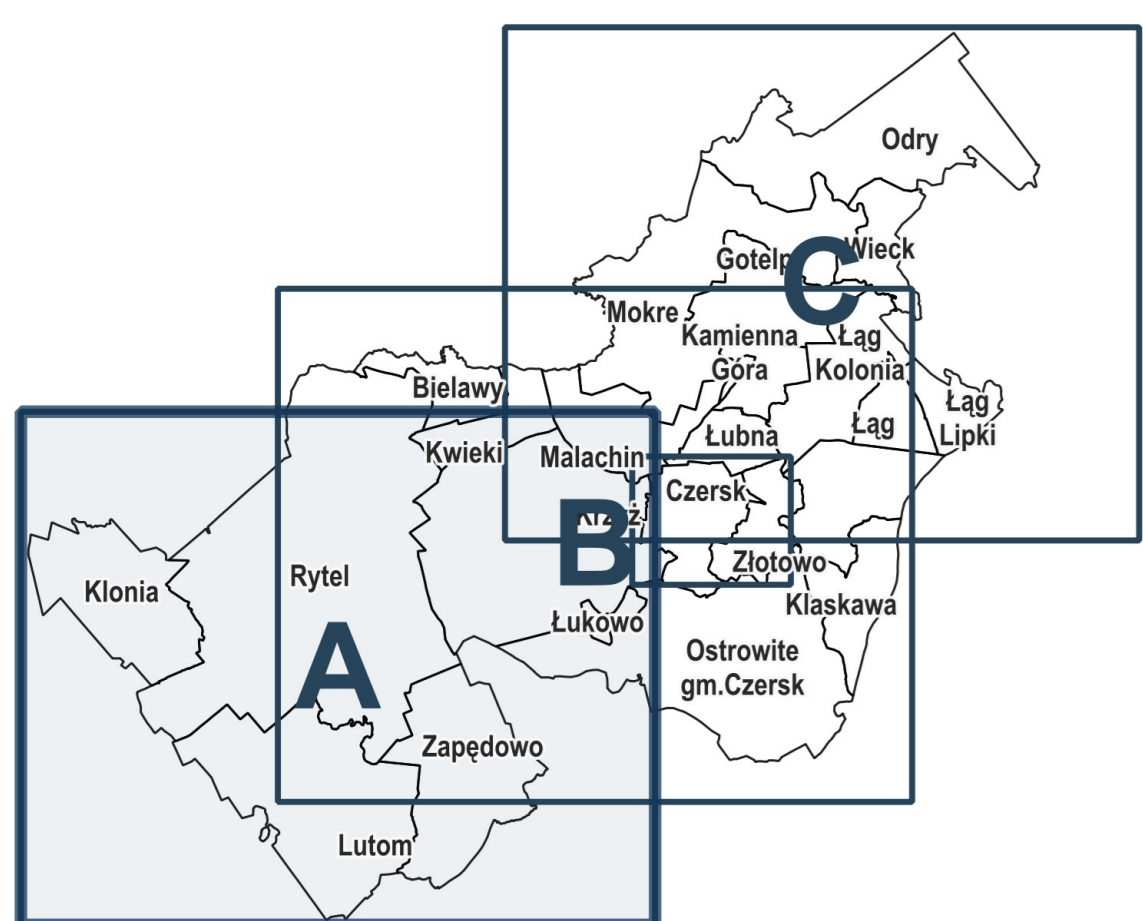
5/11 - działki ewidencyjne ■ - budynki — - granice obrębów

- | | |
|------------------------------------|---|
| Infrastruktura transportowa | Infrastruktura techniczna |
| - droga krajowa | - oczyszczalnia ścieków |
| - droga wojewódzka | - linia elektroenergetyczna wysokich napięć |
| - droga powiatowa | - cmentarze |
| - droga gminna | - udokumentowane złoża kopalin |
| - droga wewnętrzna | - obszary górnicze |
| - linia kolejowa | - tereny górnicze |

- Obszar szczególnego zagrożenia powodzią:**
- scenariusz q 1% (raz na 100 lat)
 - scenariusz q 10% (raz na 10 lat)

- Zabytki**
- stanowiska archeologiczne wpisane do rejestru zabytków
 - zabytki nieruchome wpisane do rejestru zabytków
 - zabytki nieruchome wpisane do gminnej ewidencji zabytków
 - stanowiska archeologiczne wpisane do ewidencji zabytków
 - pomniki przyrody
 - granica parku krajobrazowego
 - granica otuliny parku krajobrazowego
 - granica obszaru chronionego krajobrazu
 - korytarze ekologiczne
 - rezerwy
 - obszar Natura 2000 specjalny obszar ochrony siedlisk
 - obszar Natura 2000 obszary specjalnej ochrony ptasiej

- Użytkowanie gruntów z EGIB**
- | | |
|-------------------------------------|-----------------------------------|
| - grunty PGL Lasy Państwowe | - tereny komunikacyjne |
| - grunty rolne klas III, IIIa, IIIb | - tereny rekreacyjno-wypoczynkowe |
| - użytki rolne | - inne tereny zabudowane |
| - łąki trwałe i pastwiska | - użytki kopalne |
| - grunty zadrzewione i zakrzewione | - użytki ekologiczne |
| - tereny mieszkaniowe | - nieużytki |
| - tereny przemysłowe | - grunty pod wodami |



PLAN OGÓLNY GMINY CZERSK

UWARUNKOWANIA

arkusz B

ORGAN SPORZĄDZAJĄCY: Burmistrz Czerska
skala: 1: 20 000

0 250 500 m

- obszar objęty planem ogólnym gminy

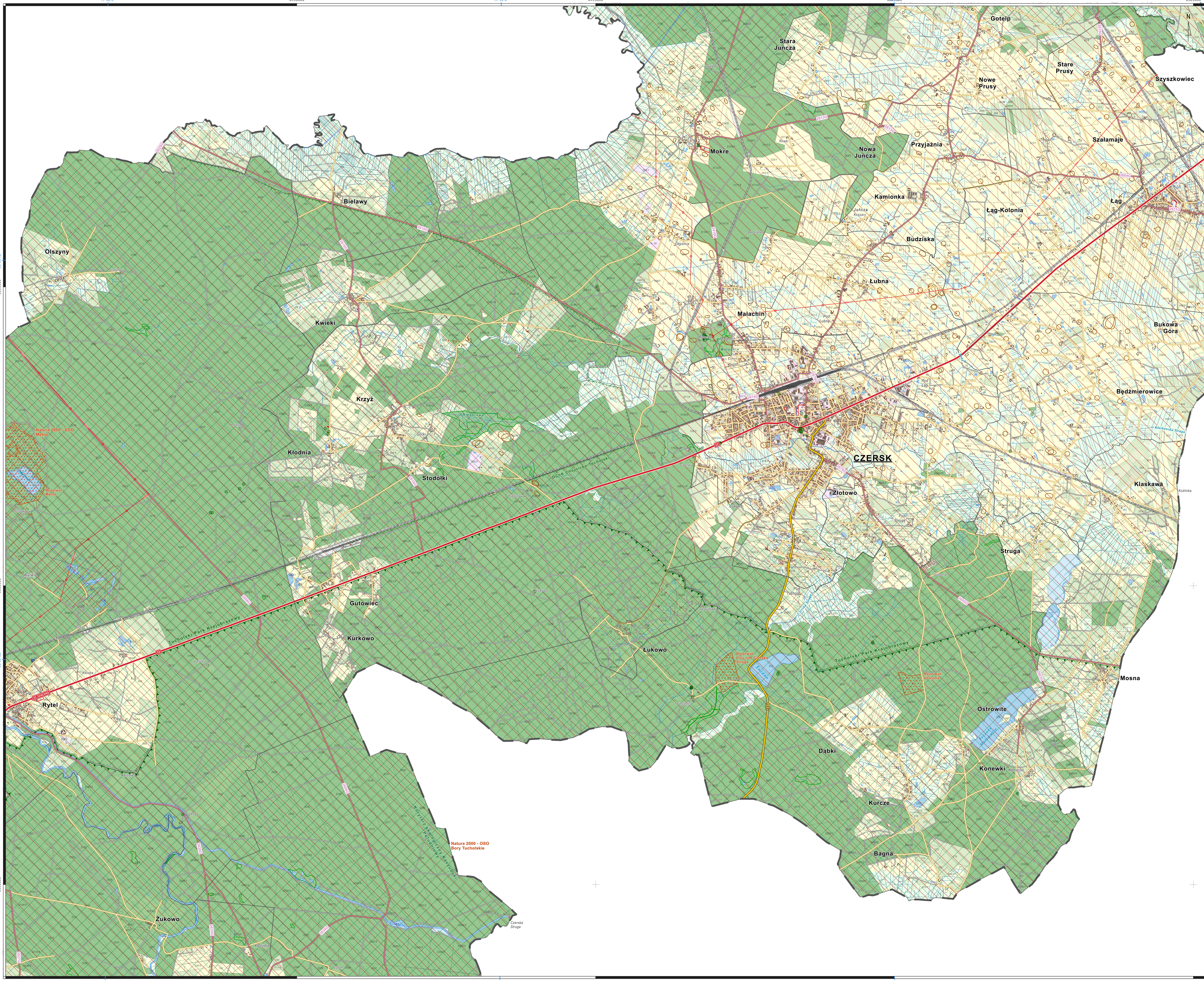
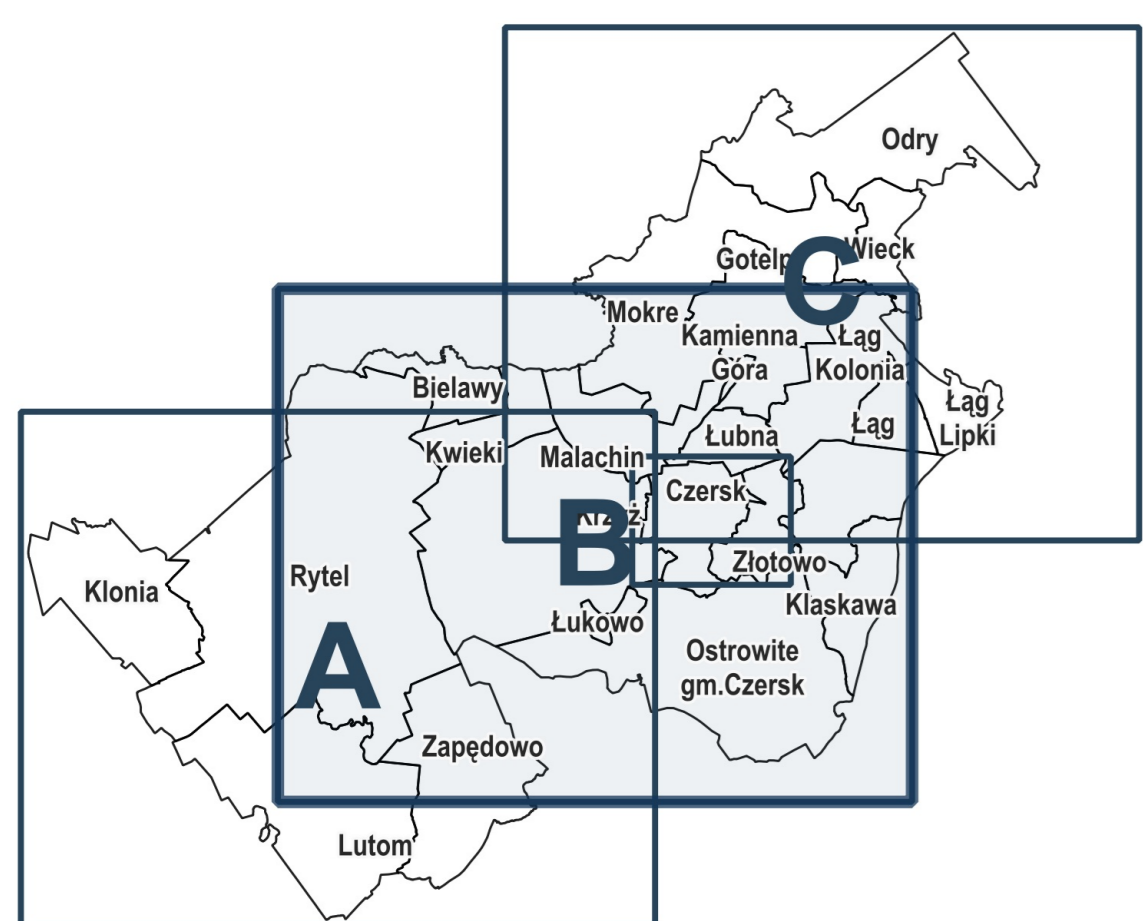
5/11 - działki ewidencyjne ■ - budynki - - - granice obrębów

- Infrastruktura transportowa**
- droga krajowa
 - droga wojewódzka
 - droga powiatowa
 - droga gminna
 - droga wewnętrzna
 - linia kolejowa
- Infrastruktura techniczna**
- oczyszczalnia ścieków
 - linia elektroenergetyczna wysokich napięć
 - cmentarze
 - udokumentowane złoża kopalin
 - obszary górnicze
 - tereny górnicze

- Obszar szczególnego zagrożenia powodzią**
- scenariusz q 1% (raz na 100 lat)
 - scenariusz q 10% (raz na 10 lat)

- Zabytki**
- stanowiska archeologiczne wpisane do rejestru zabytków
 - zabytki nieruchome wpisane do rejestru zabytków
 - zabytki nieruchome wpisane do gminnej ewidencji zabytków
 - stanowiska archeologiczne wpisane do ewidencji zabytków

- Użytkowanie gruntów z EGIB**
- grunty PGL Lasy Państwowe
 - grunty rolne klas III, IIIa, IIIb
 - użytki rolne
 - łąki trwałe i pastwiska
 - grunty zadrzewione i zakrzewione
 - tereny mieszkaniowe
 - tereny przemysłowe
 - tereny komunikacyjne
 - tereny rekreacyjno-wypoczynkowe
 - inne tereny zabudowane
 - użytki kopalne
 - użytki ekologiczne
 - nieużytki
 - grunty pod wodami



PLAN OGÓLNY GMINY CZERSK UWARUNKOWANIA arkusz C

ORGAN SPORZĄDZAJĄCY: Burmistrz Czerska
skala: 1: 20 000

- obszar objęty planem ogólnym gminy

5/11 - działki ewidencyjne ■ - budynki — - granice obrębów

- Infrastruktura transportowa**
 - droga krajowa
 - droga wojewódzka
 - droga powiatowa
 - droga gminna
 - droga wewnętrzna
 - linia kolejowa
- Infrastruktura techniczna**
 - oczyszczalnia ścieków
 - linia elektroenergetyczna wysokich napięć
 - cmentarze
 - udokumentowane złoża kopalin
 - obszary górnicze
 - tereny górnicze
- Ochrona środowiska**
 - pomniki przyrody
 - granica parku krajobrazowego
 - granica otuliny parku krajobrazowego
 - granica obszaru chronionego krajobrazu
 - korytarze ekologiczne
 - rezerwy
 - obszar Natura 2000
 - specjalny obszar ochrony siedlisk
 - obszar Natura 2000
 - obszary specjalnej ochrony ptasiej
- Zabytki**
 - stanowiska archeologiczne wpisane do rejestru zabytków
 - zabytki nieruchome wpisane do rejestru zabytków
 - zabytki nieruchome wpisane do gminnej ewidencji zabytków
 - stanowiska archeologiczne wpisane do ewidencji zabytków
 - rezerwy
 - obszar Natura 2000
 - specjalny obszar ochrony siedlisk
 - obszar Natura 2000
 - obszary specjalnej ochrony ptasiej
- Użytkowanie gruntów z EGIB**
 - grunty PGL Lasy Państwowe
 - grunty rolne klas III, IIIa, IIIb
 - użytki rolne
 - łąki trwałe i pastwiska
 - grunty zadrzewione i zakrzewione
 - tereny mieszkaniowe
 - tereny przemysłowe
 - tereny komunikacyjne
 - tereny rekreacyjno-wypoczynkowe
 - inne tereny zabudowane
 - użytki kopalne
 - użytki ekologiczne
 - nieużytki
 - grunty pod wodami

