

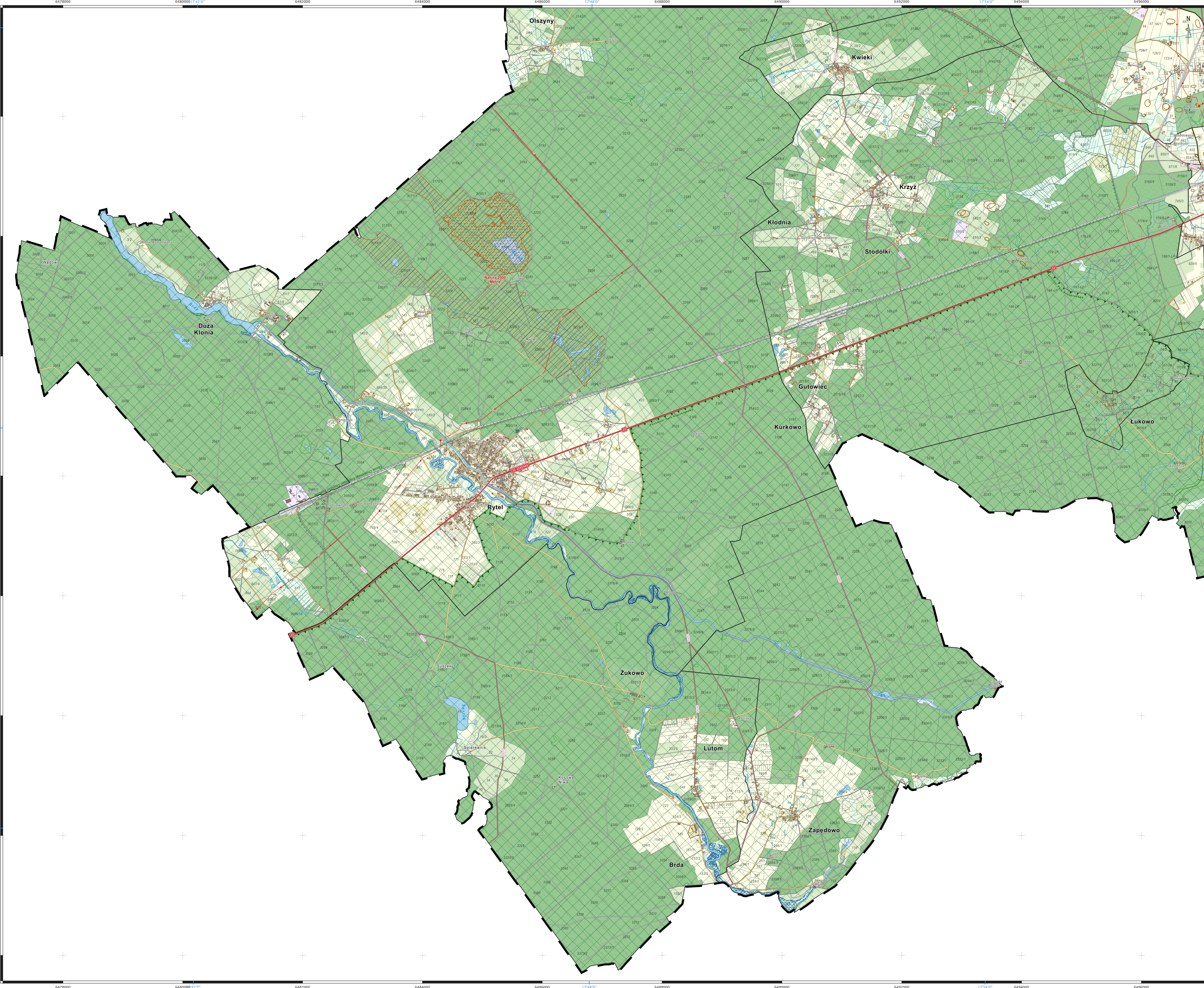
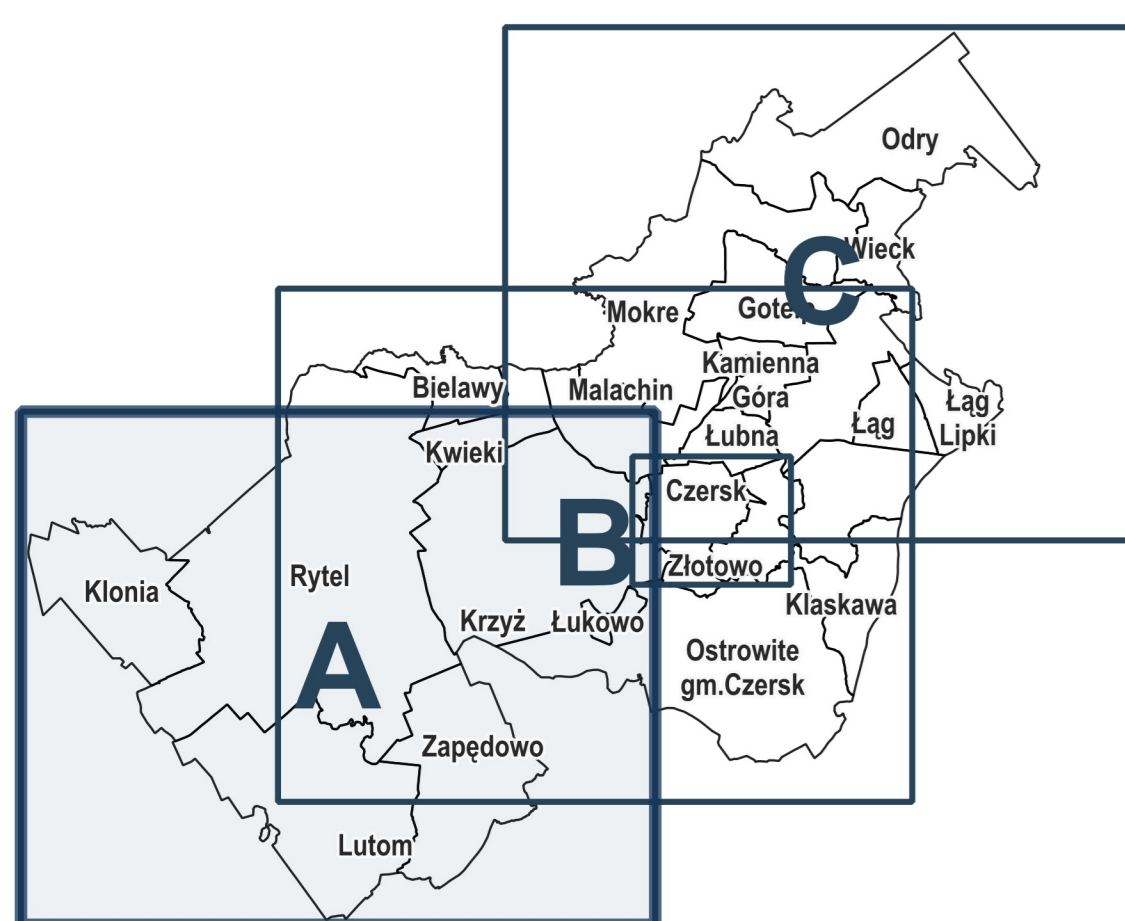
PLAN OGÓLNY GMINY CZERSK arkusz A

ORGAN SPORZĄDZAJĄCY: skala: 1 : 20 000
Burmistrz Czerska

- obszar objęty planem ogólnym gminy

5/11 - działki ewidencyjne Budynki - granice obrębów

- Infrastruktura transportowa**
- droga krajowa
 - droga wojewódzka
 - droga powiatowa
 - droga gminna
 - droga wewnętrzna
 - linia kolejowa
- Obszar szczególnego zagrożenia powodzią:**
- scenariusz q 1% (raz na 100 lat)
 - scenariusz q 10% (raz na 10 lat)
 - scenariusz q 0,2% (raz na 500 lat)
- Zabytki**
- stanowiska archeologiczne wpisane do rejestru zabytków
 - zabytki nieruchome wpisane do rejestru zabytków
 - zabytki nieruchome wpisane do gminnej ewidencji zabytków
 - stanowiska archeologiczne wpisane do ewidencji zabytków
- Środowisko**
- granica parku krajobrazowego
 - granica otuliny parku krajobrazowego
 - granica obszaru chronionego krajobrazu
 - kortyze ekologiczne
 - obszar Natura 2000 specjalny obszar ochrony siedlisk
 - rezerwaty
 - grunty PGL Lasy Państwowe
 - grunty rolne klas I-III
 - oczyszczalnia ścieków
 - cmentarze
 - udokumentowane złoża kopalin
 - obszary górnicze
 - tereny górnicze
 - linia elektroenergetyczna najwyższych napięć
- Użytkowanie gruntów z EGiB**
- użytki rolne - grunty orne
 - użytki rolne - sady
 - użytki rolne - ląki trwałe
 - użytki rolne - grunty zadrzewione i zakrzewione na użytkach rolnych
 - użytki rolne - pastwiska trwałe
 - użytki rolne - grunty rolne zabudowane
 - użytki rolne - grunty pod rowami
 - nieużytki
 - tereny mieszkalniowe
 - tereny przemysłowe
 - inne tereny zabudowane
 - grunty zadrzewione i zakrzewione
 - użytki kopalne
 - tereny komunikacyjne
 - grunty pod wodami
 - użytki ekologiczne
 - tereny rekreacyjno-wypoczynkowe
 - lasy



PLAN OGÓLNY GMINY CZERSK

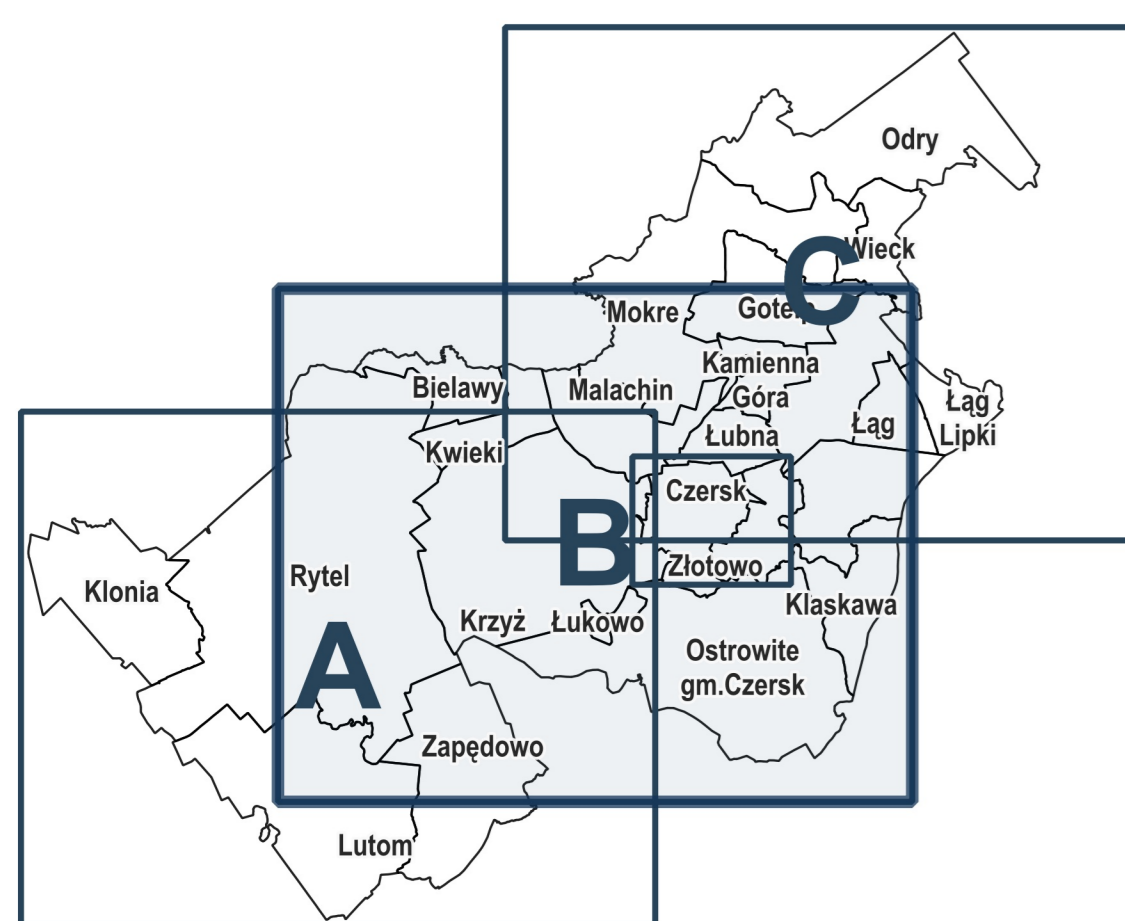
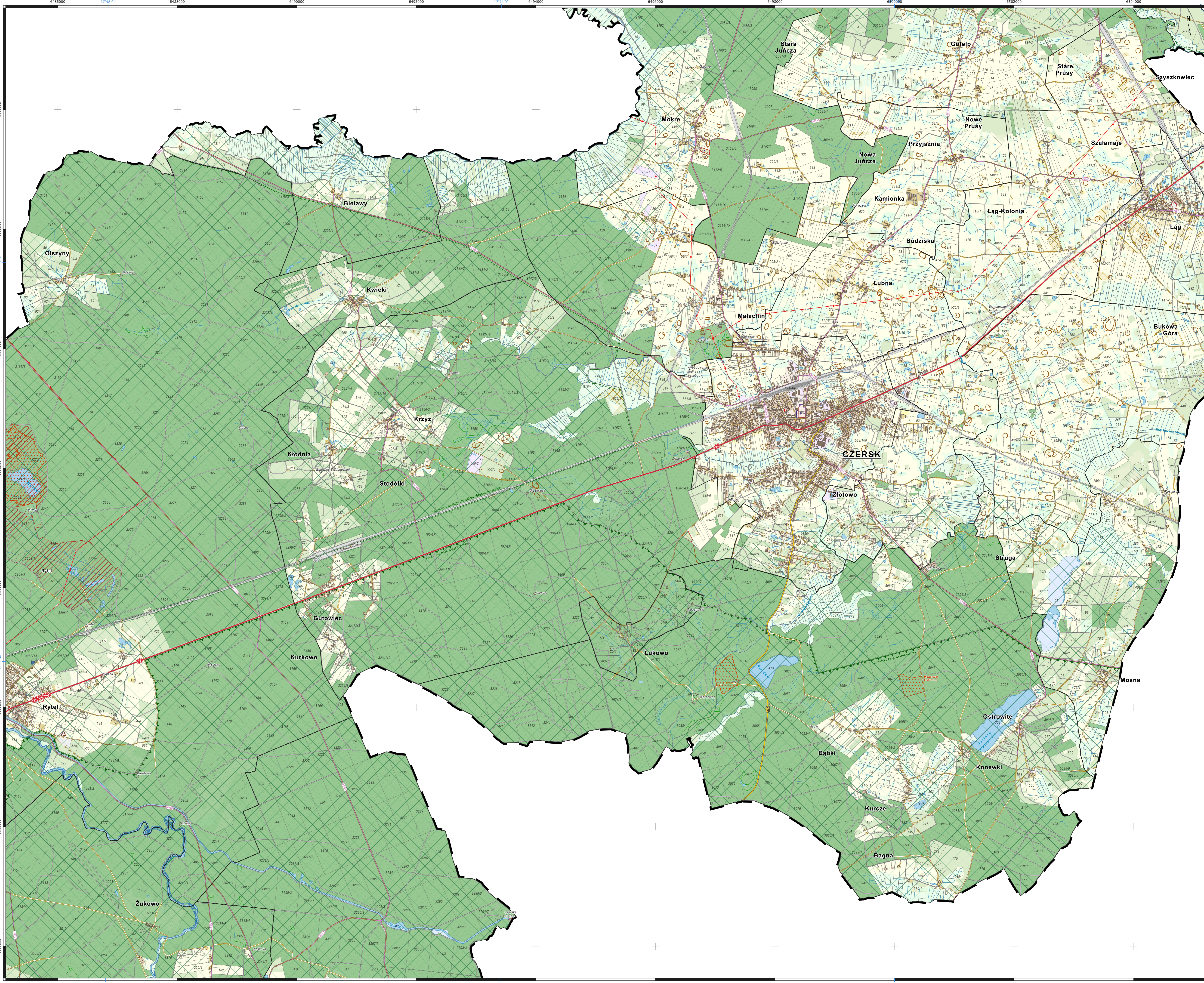
arkusz B

ORGAN SPORZĄDZAJĄCY: skala: 1: 20 000
Burmistrz Czerska 0 250 500 m

— obszar objęty planem ogólnym gminy

5/11 - działki ewidencyjne ■ Budynki — granice obrębów

- Infrastruktura transportowa**
- droga krajowa
 - droga wojewódzka
 - droga powiatowa
 - droga gminna
 - droga wewnętrzna
 - linia kolejowa
- Obszar szczególnego zagrożenia powodzią:**
- scenariusz q 1% (raz na 100 lat)
 - scenariusz q 10% (raz na 10 lat)
 - scenariusz q 0,2% (raz na 500 lat)
- Zabytki**
- stanowiska archeologiczne wpisane do rejestru zabytków
 - zabytki nieruchome wpisane do rejestru zabytków
 - zabytki nieruchome wpisane do gminnej ewidencji zabytków
 - stanowiska archeologiczne wpisane do ewidencji zabytków
- Użytkowanie gruntów z EGiB**
- użytki rolne - grunty orne
 - użytki rolne - sady
 - użytki rolne - laki trwałe
 - użytki rolne - grunty zadrzewione i zakrzewione na użytkach rolnych
 - użytki rolne - pastwiska trwałe
 - użytki rolne - grunty rolne zabudowane
 - użytki rolne - grunty pod rowami
 - nieużytki
 - tereny mieszkalniowe
- Środowisko**
- granica parku krajobrazowego
 - granica otuliny parku krajobrazowego
 - granica obszaru chronionego krajobrazu
 - kortyzy ekologiczne
 - obszar Natura 2000 specjalny obszar ochrony siedlisk
 - rezerwaty
 - grunty PGL Lasy Państwowe
 - grunty rolne klas I-III
 - oczyszczalnia ścieków
 - cmentarze
 - siodokumentowane złoża kopalin
 - obszary górnicze
 - tereny górnicze
 - linia elektrownięnergiczna swysokich napięć
- Użytkowanie gruntów z EGiB (dalsze)**
- tereny przemysłowe
 - inne tereny zabudowane
 - grunty zadrzewione i zakrzewione
 - użytki kopalne
 - tereny komunikacyjne
 - grunty pod wodami
 - użytki ekologiczne
 - tereny rekreacyjno-wypoczynkowe
 - lasy



PLAN OGÓLNY GMINY CZERSK

arkusz C

ORGAN SPORZĄDZAJĄCY: skala: 1 : 20 000
Burmistrz Czerska

— - obszar objęty planem ogólnym gminy

5/11 - działki ewidencyjne ■ Budynek — granice obrębów

- Infrastruktura transportowa**
- droga krajowa
 - droga wojewódzka
 - droga powiatowa
 - droga gminna
 - droga wewnętrzna
 - linia kolejowa
- Obszar szczególnego zagrożenia powodzią:**
- scenariusz q 1% (raz na 100 lat)
 - scenariusz q 10% (raz na 10 lat)
 - scenariusz q 0,2% (raz na 500 lat)
- Zabytki**
- stanowiska archeologiczne wpisane do rejestru zabytków
 - zabytki nieruchome wpisane do rejestru zabytków
 - zabytki nieruchome wpisane do gminnej ewidencji zabytków
 - stanowiska archeologiczne wpisane do ewidencji zabytków
- Użytkowanie gruntów z EGiB**
- użytki rolne - grunty orne
 - użytki rolne - sady
 - użytki rolne - ląki trwałe
 - użytki rolne - grunty zadrzewione i zakrzewione na użytkach rolnych
 - użytki rolne - pastwiska trwałe
 - użytki rolne - grunty rolne zabudowane
 - użytki rolne - grunty pod rowami
 - nieużytki
 - tereny mieszkaniowe
- Środowisko**
- granica parku krajobrazowego
 - granica otuliny parku krajobrazowego
 - granica obszaru chronionego krajobrazu
 - korytarze ekologiczne
 - obszar Natura 2000 specjalny obszar ochrony siedlisk
 - rezerwaty
 - grunty PGL Lasy Państwowe
 - grunty rolne klas I-III
 - oczyszczalnia ścieków
 - cmentarze
 - udokumentowane złoża kopalin
 - obszary górnicze
 - tereny górnicze
 - linia elektrowniowa i linia wysokiego napięcia
- tereny przemysłowe**
- inne tereny zabudowane
 - grunty zadrzewione i zakrzewione
 - użytki kopalne
 - tereny komunikacyjne
 - grunty pod wodami
 - użytki ekologiczne
 - tereny rekreacyjno-wypoczynkowe
 - lasy

