

PLAN OGÓLNY GMINY CZERSK

arkusz A

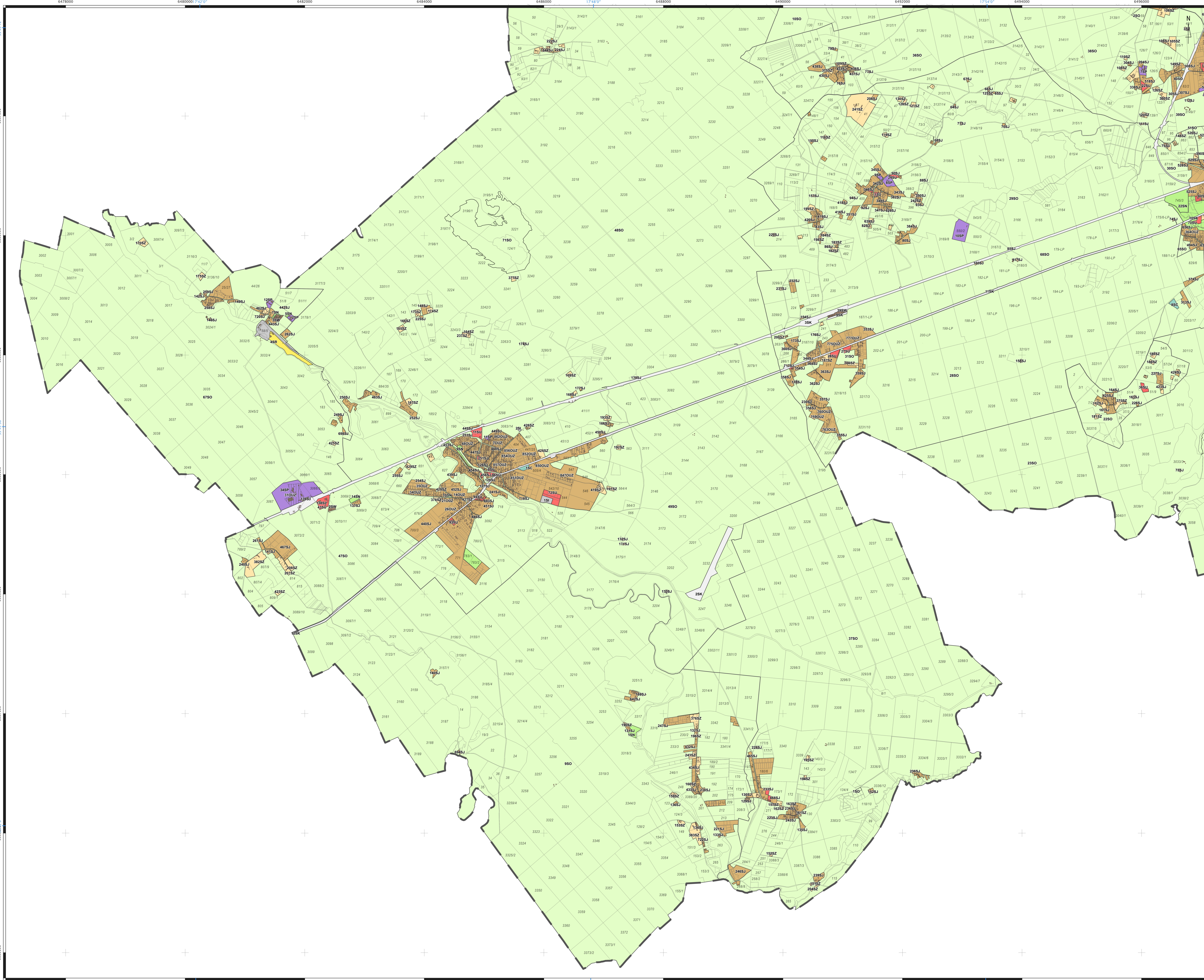
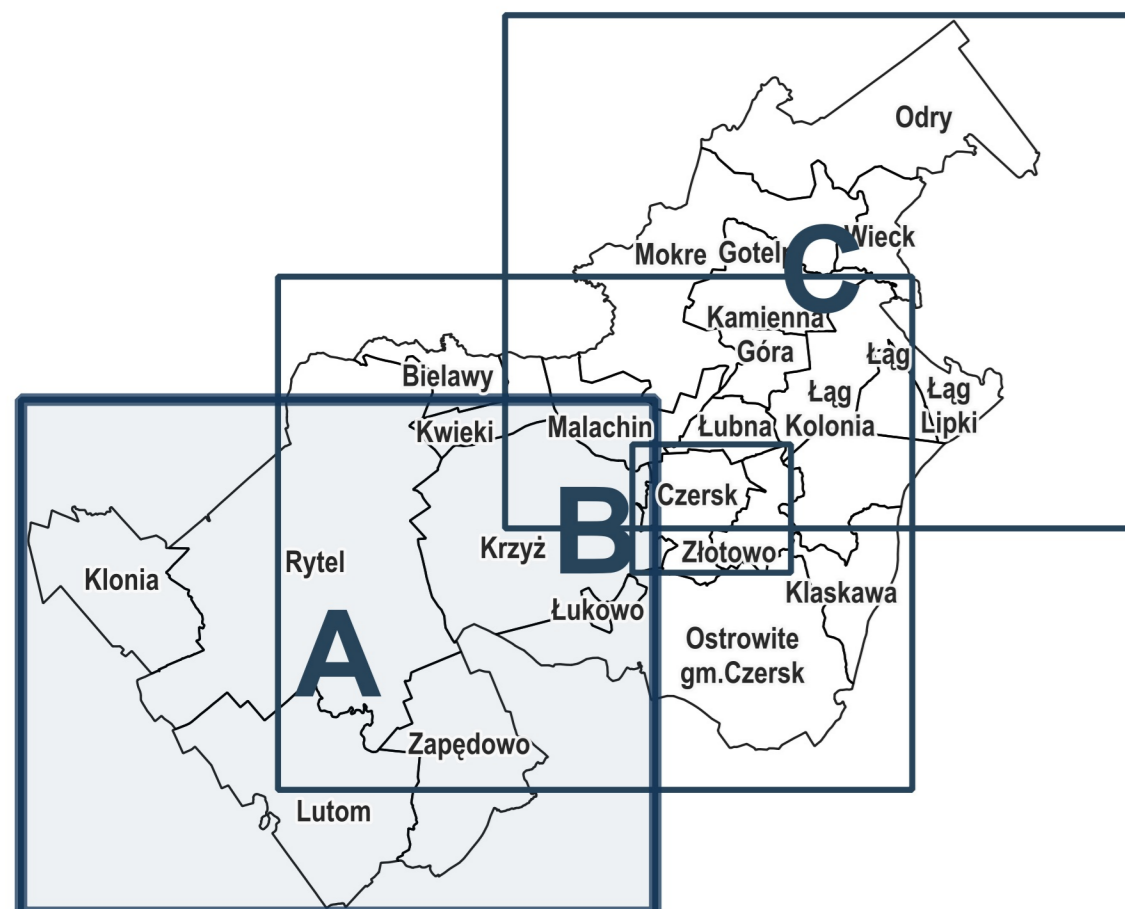
ORGAN SPORZĄDZAJĄCY: skala: 1: 20 000
Burmistrz Czerska

- obszar objęty planem ogólnym gminy
- obszar uzupełnienia zabudowy
- obszar zabudowy średniowiejskiej

Strefy planistyczne:

- strefa wielofunkcyjna z zabudową mieszkaniową wielorodzinną
- strefa wielofunkcyjna z zabudową mieszkaniową jednorodziną
- strefa wielofunkcyjna z zabudową zagrodową
- strefa usługowa
- strefa gospodarcza
- strefa produkcji rolniczej
- strefa infrastrukturalna
- strefa zieleni i rekreacji
- strefa cmentarzy
- strefa górnictwa
- strefa otwarta
- strefa komunikacyjna

- budynki 5/11 - działki ewidencyjne



CZĘŚĆ GRAFICZNA UZASADNIENIA
DO UCHWAŁY NR
Z DNIA

PLAN OGÓLNY GMINY CZERSK

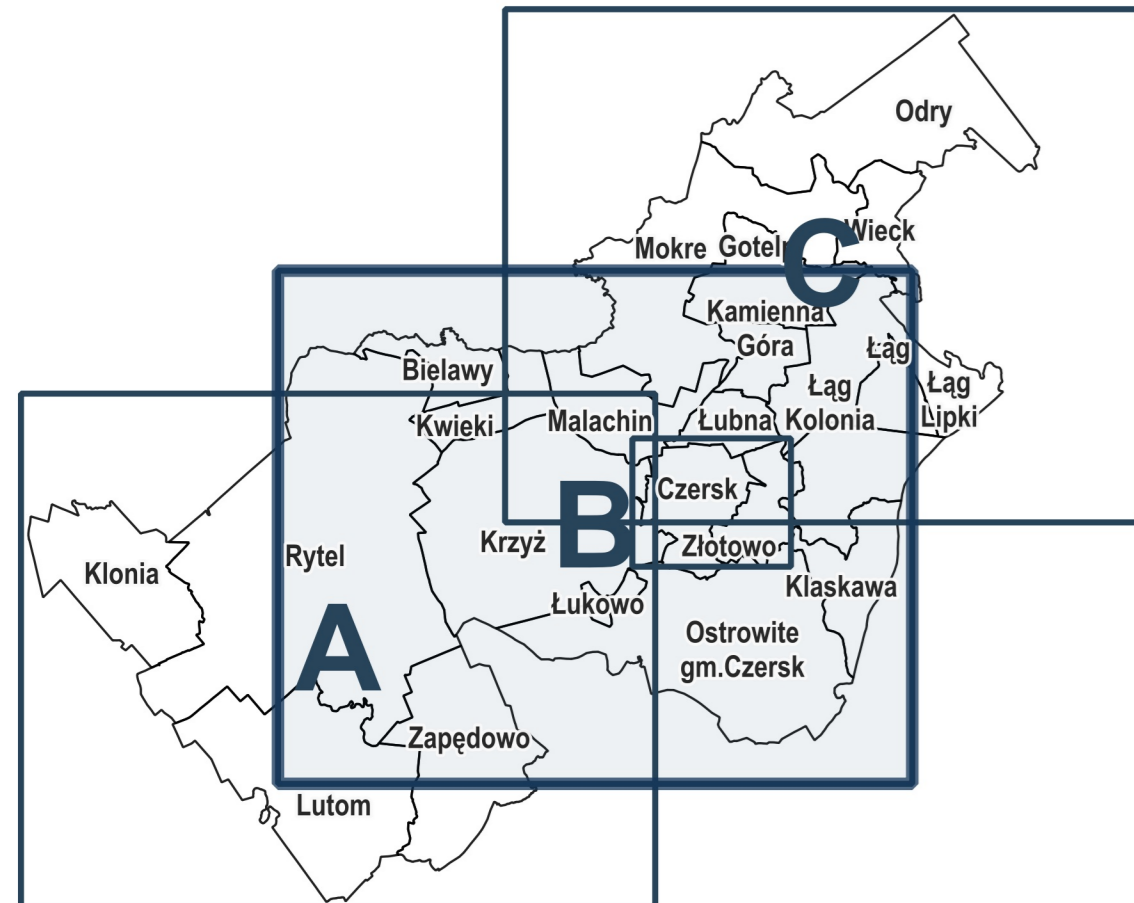
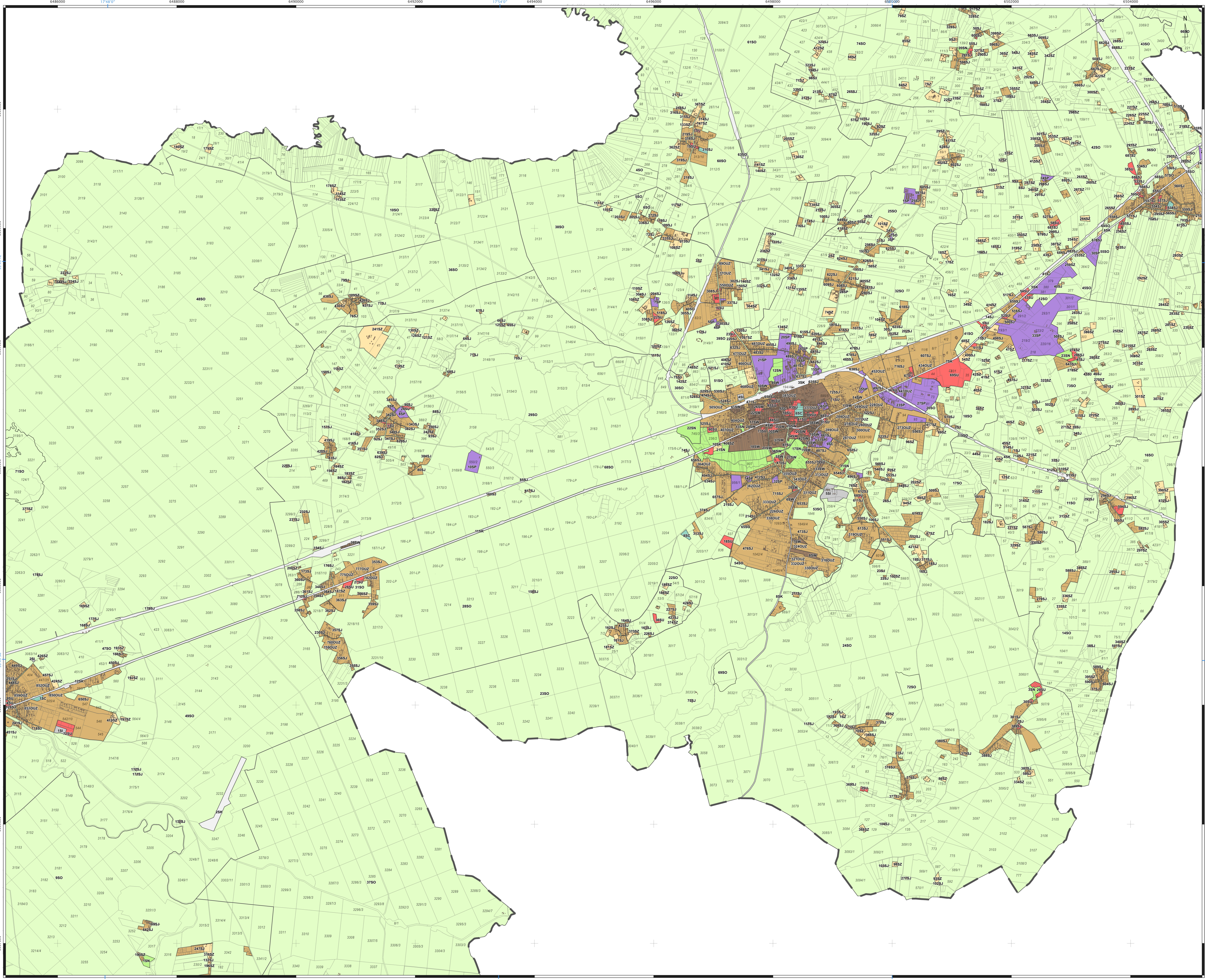
arkusz B

ORGAN SPORZĄDZAJĄCY: skala: 1: 20 000
Burmistrz Czerska

- obszar objęty planem ogólnym gminy
- obszar uzupełnienia zabudowy
- obszar zabudowy średniowieckiej

Strefy planistyczne:

- strefa wielofunkcyjna z zabudową mieszkaniową wielorodzinną
 - strefa wielofunkcyjna z zabudową mieszkaniową jednorodzinną
 - strefa wielofunkcyjna z zabudową zagrodową
 - strefa usługowa
 - strefa gospodarcza
 - strefa produkcji rolniczej
 - strefa infrastrukturalna
 - strefa zieleni i rekreacji
 - strefa cmentarzy
 - strefa górnictwa
 - strefa otwarta
 - strefa komunikacyjna
- budynki 5/11 - działki ewidencyjne



Ewidencja gruntów i budynków udostępniona przez Powiatowy Ośrodek Dokumentacji Geodezyjnej i Kartograficznej w Chojnicach
Układ współrzędnych płaskich prostokątnych 2000 strefa 6

PLAN OGÓLNY GMINY CZERSK

arkusz C

ORGAN SPORZĄDZAJĄCY: skala: 1 : 20 000
Burmistrz Czerska

- obszar objęty planem ogólnym gminy
- obszar uzupelnienia zabudowy
- obszar zabudowy średniejiskiej

Strefy planistyczne:

- strefa wielofunkcyjna z zabudową mieszkaniową wielorodzinną
- strefa wielofunkcyjna z zabudową mieszkaniową jednorodzinną
- strefa wielofunkcyjna z zabudową zagrodową
- strefa usługowa
- strefa gospodarcza
- strefa produkcji rolniczej
- strefa infrastrukturalna
- strefa zieleni i rekreacji
- strefa cmentarzy
- strefa górnictwa
- strefa otwarta
- strefa komunikacyjna

- budynki 5/11 - działki ewidencyjne

