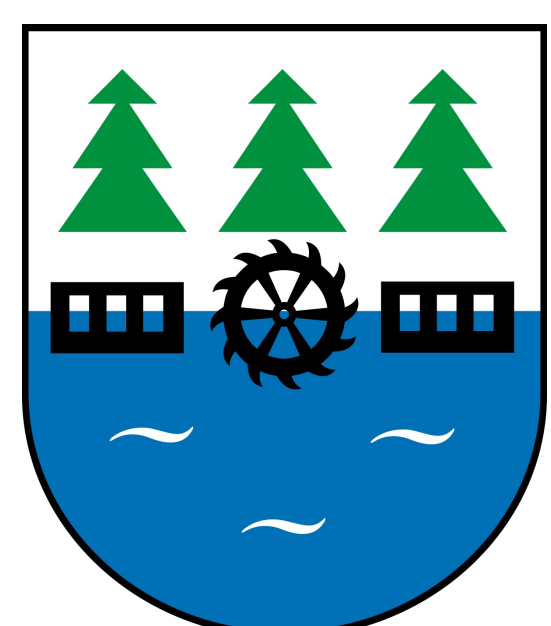


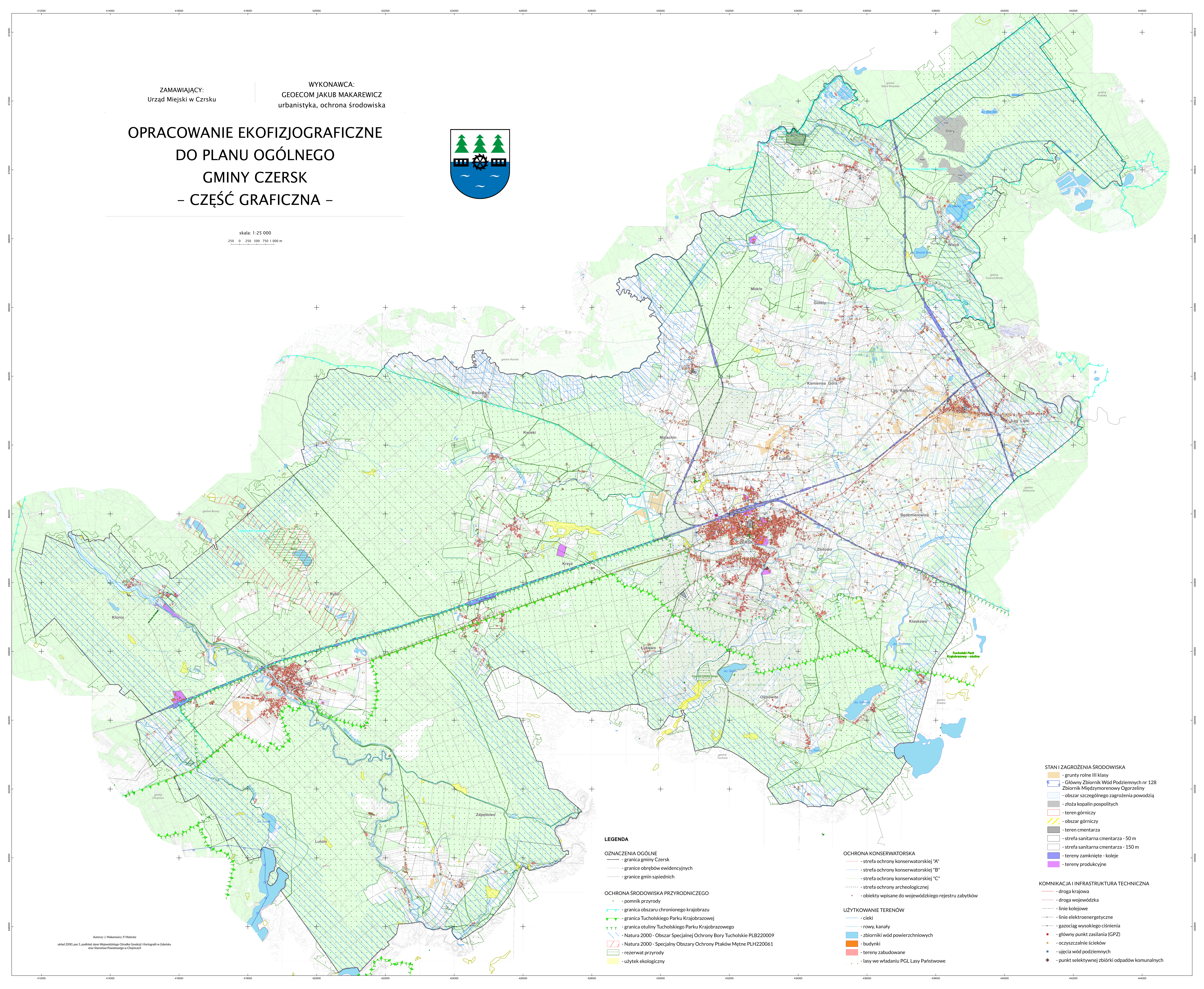
ZAMAWIAJĄCY:
Urząd Miejski w Czrsku

WYKONAWCA:
GEOECOM JAKUB MAKAREWICZ
urbanistyka, ochrona środowiska

OPRACOWANIE EKOFIZJOGRAFICZNE DO PLANU OGÓLNEGO GMINY CZERSK - CZĘŚĆ GRAFICZNA -



skala: 1:25 000
250 0 250 500 750 1 000 m



LEGENDA

OZNACZENIA OGÓLNE
- granica gminy Czarsk
- granice obrębów ewidencyjnych
- granice gmin sąsiednich

OCHRONA ŚRODOWISKA PRZYRODNICZEGO

- pomnik przyrody
- granica obszaru chronionego krajobrazu
- granica Tucholskiego Parku Krajobrazowego
- granica otuliny Tucholskiego Parku Krajobrazowego
- Natura 2000 - Obszar Specjalnej Ochrony Bory Tucholskie PLB220009
- Natura 2000 - Specjalny Obszar Ochrony Ptaków Mętne PLH220061
- rezerwat przyrody
- użytek ekologiczny

OCHRONA KONSERWATORSKA

- strefa ochrony konserwatorskiej "A"
- strefa ochrony konserwatorskiej "B"
- strefa ochrony konserwatorskiej "C"
- strefa ochrony archeologicznej
- obiekty wpisane do wojewódzkiego rejestru zabytków

UŻYTKOWANIE TERENÓW

- ciek
- rowy, kanały
- zbiorniki wód powierzchniowych
- budynki
- tereny zabudowane
- lasy w wadłaniu PGL Lasy Państwowe

STAN I ZAGROŻENIA ŚRODOWISKA

- grunty rolne III klasy
- Główny Zbiornik Wód Podziemnych nr 128 Zbiornik Międzyzmorenowy Dgorzeli
- obszar szczególnego zagrożenia powodzią
- złoża kopalin pospolitych
- teren górniczy
- obszar górniczy
- teren cmentarza
- strefa sanitarna cmentarza - 50 m
- strefa sanitarna cmentarza - 150 m
- tereny zamknięte - koleje
- tereny produkcyjne

KOMUNIKACJA I INFRASTRUKTURA TECHNICZNA

- droga krajowa
- droga wojewódzka
- linie kolejowe
- linie elektroenergetyczne
- gazociąg wysokiego ciśnienia
- główny punkt zasilania (GPZ)
- oczyszczalnie ścieków
- ujęcia wód podziemnych
- punkt selektywnej zbiórki odpadów komunalnych