

REMONT - DACHU I FRAGMENTU  
ELEWACJI BUDYNKU HALI SPORTOWEJ  
IM ROMANA BRUSKIEGO W CZERSKU  
ZESPOŁU SZKÓŁ IM JANA PAWŁA II  
CZERSK UL STAREGO URZĘDU 1

INWESTOR :URZĄD MIASTA I  
GMINY W CZERSKU  
UL KOŚCIUSZKI 27  
89 650 CZERSK

PROJEKT BUDOWLANY

PROJEKT OPRACOWAŁ:  
MGR INŻ ARCH. ZDZISŁAW KUFEL  
UB.VAN-KZ-7210/379/88



CHOJNICE 10 08 2017

---

## SPIS ZAWARTOŚCI PROJEKTU

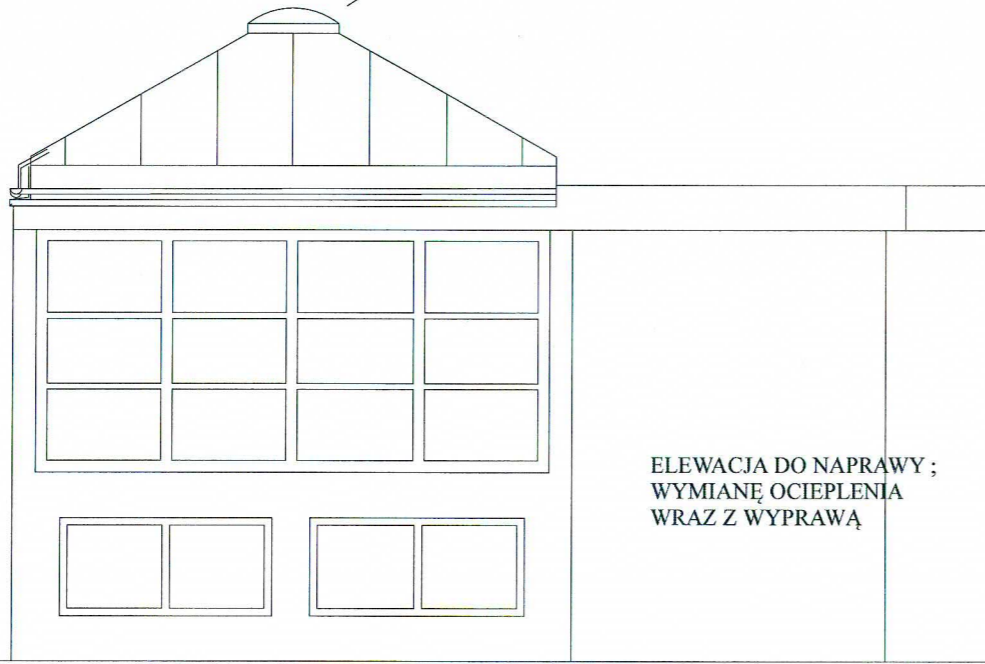
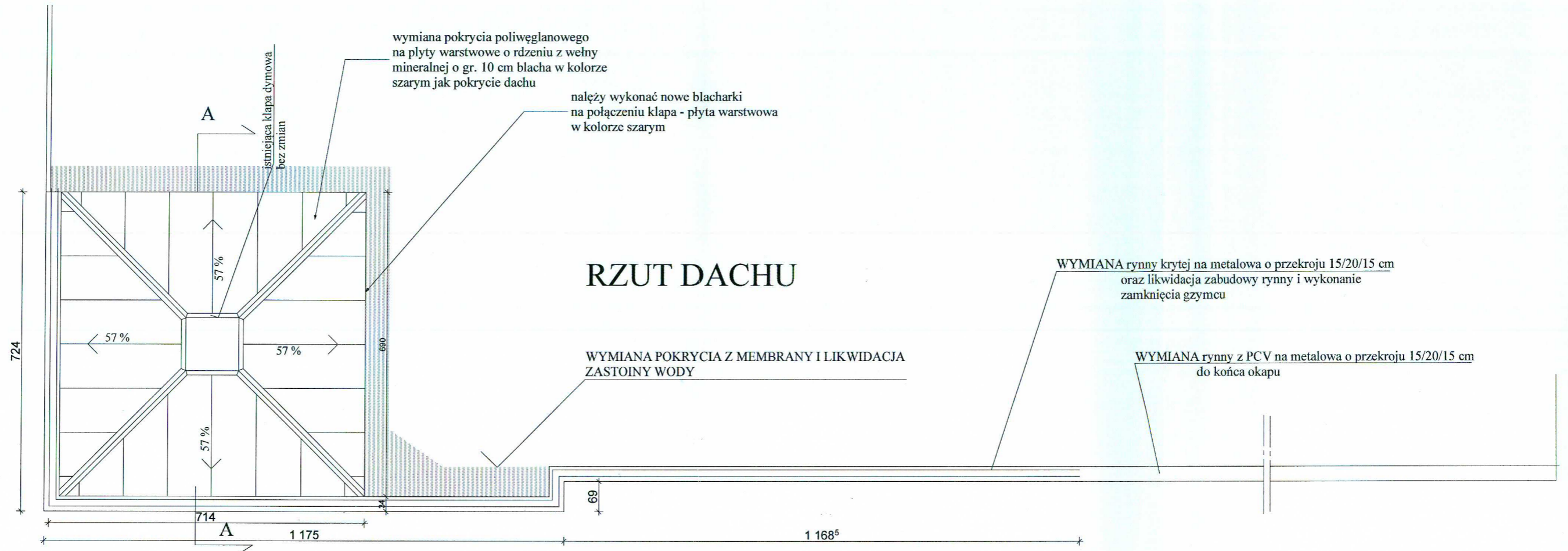
- 1 . STRONA TYTUŁOWA
- 2 . SPIS ZAWARTOŚCI PROJEKTU
- 3 . OPIS TECHNICZNY DO PROJEKTU REMONTU DACHU  
I CZĘŚCI DACHU
- 4 . ELEWACJA ZACHODNIA I RZUT DACHU SKALA I: 100
- 5 , ELEWACJA PÓŁNOCNA 1: 50
- 6 .PRZEKRÓJ A-A 1:50

# OPIS TECHNICZNY DO PROJEKTU REMONTU DACHU ICZEŚCI ELEWACJI HALI SPORTOWEJ IM ROMANA BRUSKIEGO

## ZAKRES REMONTU :

1. ZMIANA KONSTRUKCJI OKAPU Z OBUDOWY NA GZYMS OTWARTY Z RYNNĄ O PRZEKROJU 15/20/15 LEŻĄCĄ NA GZYMSIE ZAMKNIĘCIE GZYMSU ZA POMOCĄ PŁYTY OSB ZAGRUNTOWANEJ GRUNTEM BITUMICZNYM SBS OKLEJONYM PAPĄ SAMOPRZYLEPNĄ.
2. WZMOCNIENIE KONSTRUKCJI STALOWEJ STOŻKA DOŚWIETLENIA HOLU: NALEŻY WYKONAĆ Z KSZTAŁTOWNIKA STALOWEGO O PRZEKROJU KWAD. 60/60/5 MM SPAWANYM DO ISTNIEJĄCEJ KONSTRUKCJI POW. NALEŻY OCZYŚCIĆ I MALOWAĆ 2 \* PODKŁADEM 1\* NAWIEŻCHNIOWO .
3. WYMIANA POKRYCIA STOŻKA DOŚWIETLENIA HOLU Z POLIWĘGLANU NA PŁYTY WARSTWOWE 10 CM GR. MOCOWANE DO STELAŻU STALOWEGO OD SPODU NALEŻY DOŁOŻYĆ 10 CM WEŁNY MINERALNEJ Z PŁYTĄ G/K NA STELAŻU STALOWYM SYSTEMOWYM .
4. NAPRAWA OCIEPLENIA I WYPRAWY CZĘŚCI ELEWACJI POLEGAJĄCA NA ROZEBRANIU USZKODZONEGO OCIEPLENIA WYKONANIE PO NAPRAWIE PODŁOŻA NOWEJ IZOLACJI Z WEŁNY MINERALNEJ 15 CM TWARDEJ NASTĘPNIE WYKONANIE WYPRAWY CINKOWARSTWOWEJ KOLOR DOBRANY DO ISTNIEJĄCEJ ELEWACJI .
5. NAPRAWA SUFITU I ŚCIAN W HOLU : NALEŻY USUNĄĆ I UZUPEŁNIĆ LUŻNE ELEMENTY TYNKU ORAZ USUNĄĆ WYKWITY PO GIPSOWANIU WYKONAĆ MALOWANIE FARBAMI EMULSYJNYMI .
6. PODCZAS REMONTU NALEŻY ZACHOWAĆ ZASADY BHP MATERIAŁY Z ROZBIÓRKI NALEŻY PODDAĆ WŁAŚCIWEJ UTYLIZACJI .

*mgr inż. arch. Zdzisław Kufel*  
upr. bud. Nr VAV-K-7010/379/88  
§ 4 ust. 1 / 2 / § 7, § 13 ust. 1 pkt. 1  
89-600 CHOJNICE  
ul. Sikorskiego 19



**ELEWACJA ZACHODNIA**

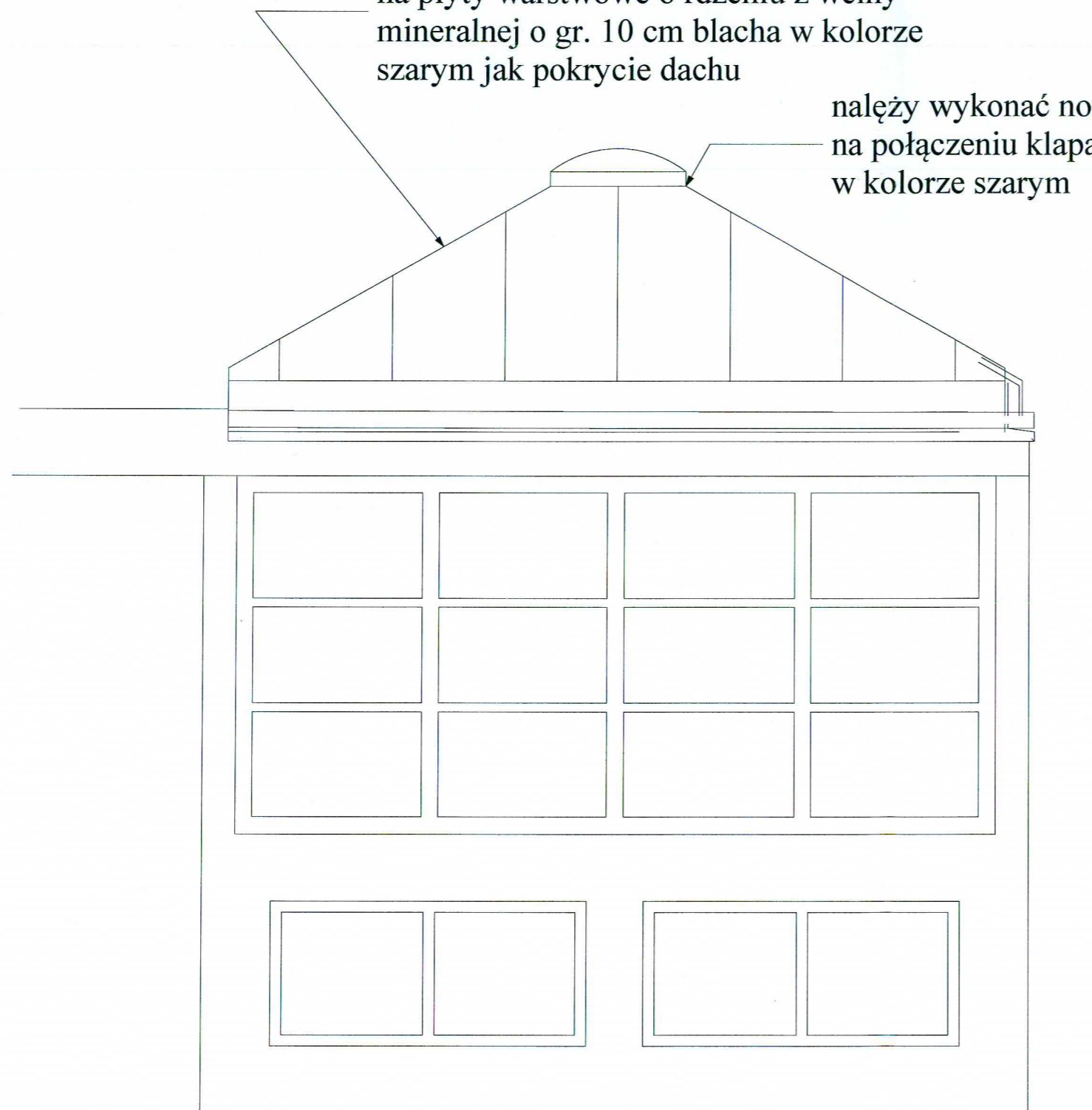
**REMONT - DACHU I FRAGMENTU  
ELEWACJI BUDYNKU HALI  
SPORTOWEJ IM ROMANA  
BRUSKIEGO W CZERSKU  
ELEWACJA ZACHODNIA  
I RZUT DACHU**

**1:100**

PROJEKT OPRACOWAŁ:  
MGR INŻ. ARCH. ZDZISŁAW KUFEL  
UB.VAN-KZ-7210/379/88

wymiana pokrycia poliwęglanowego  
na płyty warstwowe o rdzeniu z wełny  
mineralnej o gr. 10 cm blacha w kolorze  
szarym jak pokrycie dachu

naależy wykonać nowe blacharki  
na połączeniu kłapa - płyta warstwowa  
w kolorze szarym



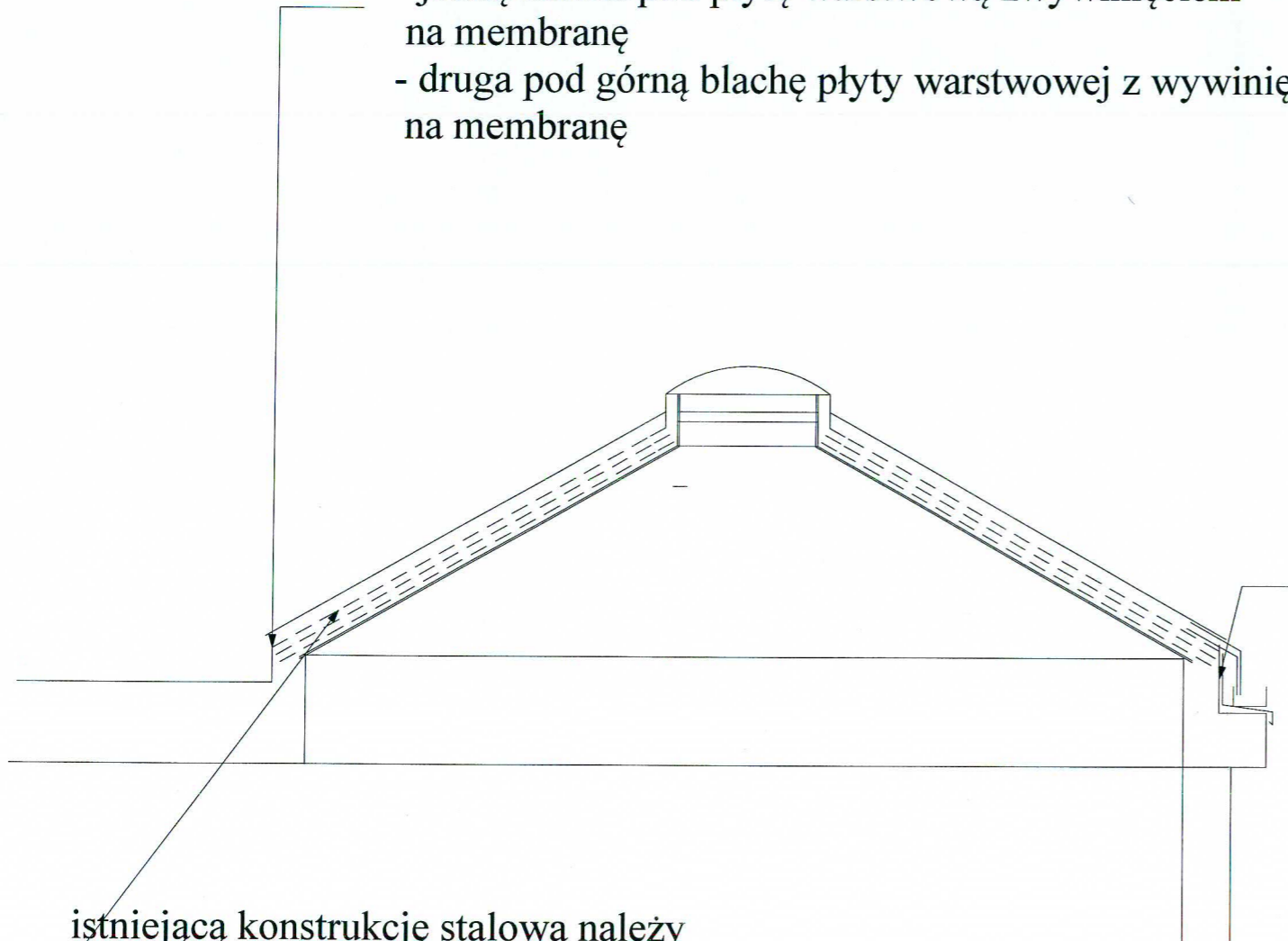
REMONT - DACHU I FRAGMENTU  
ELEWACJI BUDYNKU HALI SPORTOWEJ  
IM ROMANA BRUSKIEGO W CZERSKU

ELEWACJA PÓŁNOCNA SKALA 1,50

PROJEKT OPRACOWAŁ:  
MGR INŻ ARCH. ZDZISŁAW KUFEL  
UB.VAN-KZ-7210/379/88

należy wykonać następujące uszczelnienie :

- membrana PCV dachowa jak istniejące pokrycie ułożona pod płytę warstwową na blachę pokrytą PCV
- jedną blachą pod płytę warstwową z wywinięciem na membranę
- drugą pod górną blachę płyty warstwowej z wywinięciem na membranę



należy wykonać system rynny leżącej [ rynna stalowa powlekana] do rynny należy wykonać podwójną blacharkę -jedna pod płytę warstwową , druga pod górną blachę płyty warstwowej gzyms pod rynną wykończyć blachą powlekaną ułożoną na płycie OSB zagruntowaną gruntem bitumicznym SBS pokryty papą samoprzylepną

istniejącą konstrukcję stalową należy wzmocnić puszką stalową 60/60/5 od spodu konstrukcji za pomocą spawania po spawaniu powierzchnie należy zabezpieczyć antykorozyjnie 2razy podkładem 1 raz farba nawierzchniowa między konstrukcję należy ułożyć 10 cm wełny mineralnej twardej wykończenie od spodu płyta g/k na stelażu stalowym pod płytą folia paroizolacyjna . Powierzchnię należy wyszpachtować i pomalować oraz usunąć wykwyty odnowić szpachtowanie i malowanie

REMONT - DACHU I FRAGMENTU  
ELEWACJI BUDYNKU HALI SPORTOWEJ  
IM ROMANA BRUSKIEGO W CZERSKU

PRZEKRÓJ A-A PRZEZ ZADASZENIE  
WYMIENIANE Z POLIWĘGLANU  
NA PŁYTY WARSTWOWE Z RDZENIEM  
Z WELNY MINERALNEJ SKALA 1:50

PROJEKT OPRACOWAŁ:  
MGR INŻ ARCH. ZDZISŁAW KUFEL  
UB.VAN-KZ-7210/379/88