

---

**PUH DT-INFO Dariusz Kaszubowski**  
**89-650 Czersk ul. Władysława Reymonta 8**  
**Tel 603932718 email d.kaszubowski@post.pl**

---

**OPIS ZAKRESU PRAC**

**UKŁADANIE NAWIERZCHNI Z KOSTKI  
BETONOWEJ I INNYCH  
MATERIAŁÓW BETONOWYCH  
NA TERENIE GMINY CZERSK**

---

**CZERWIEC 2017**

---

Zadanie: <b>UKŁADANIE NAWIERZCHNI Z KOSTKI BETONOWEJ I INNYCH MATERIAŁÓW BETONOWYCH</b>
Adres: <b>TEREN GMINY CZERSK</b>
Inwestor: <b>GMINA CZERSK ul. KOŚCIUSZKI 27 89-650 CZERSK</b>
Branża: <b>BUDOWLANA</b>

Opracował

Zatwierdził

Akceptuję

## Przedmiot opracowania

Przedmiotem opracowania jest układanie nawierzchni z kostki betonowej i innych materiałów betonowych na terenie gminy Czersk

## Podstawa opracowania

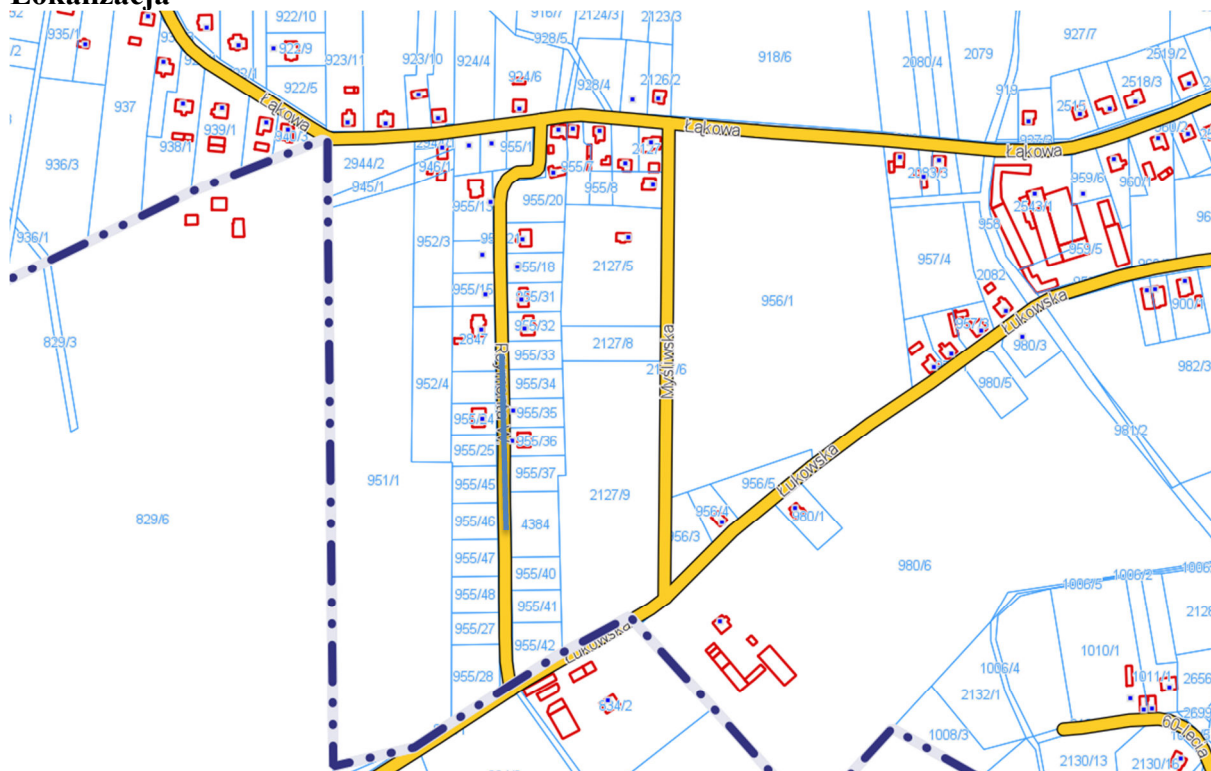
Niniejszą dokumentację opracowano na podstawie:

- zlecenia Inwestora
- wytyczne zakresu prac
- wizji lokalnej

# CZĘŚĆ I

**1 Czersk, ul. Wł. Reymonta –chodnik**

## Lokalizacja



## Obecny wygląd terenu



Na ul. Reymonta należy wykonać chodnik (kontynuacja istniejącego) szerokości 1,5 m (szerokość bez obrzeży i krawężnika) z **kostki betonowej polbruk, szara typ cegielka fazowana gr.6 cm**. Chodnik należy wykonać:

- a) ograniczony obrzeżem betonowym na ławie betonowej od strony posesji
- b) ograniczony krawężnikiem betonowym na ławie betonowej od strony jezdni

Należy wykonywany chodnik nawiązać do poziomowi istniejących wjazdów.

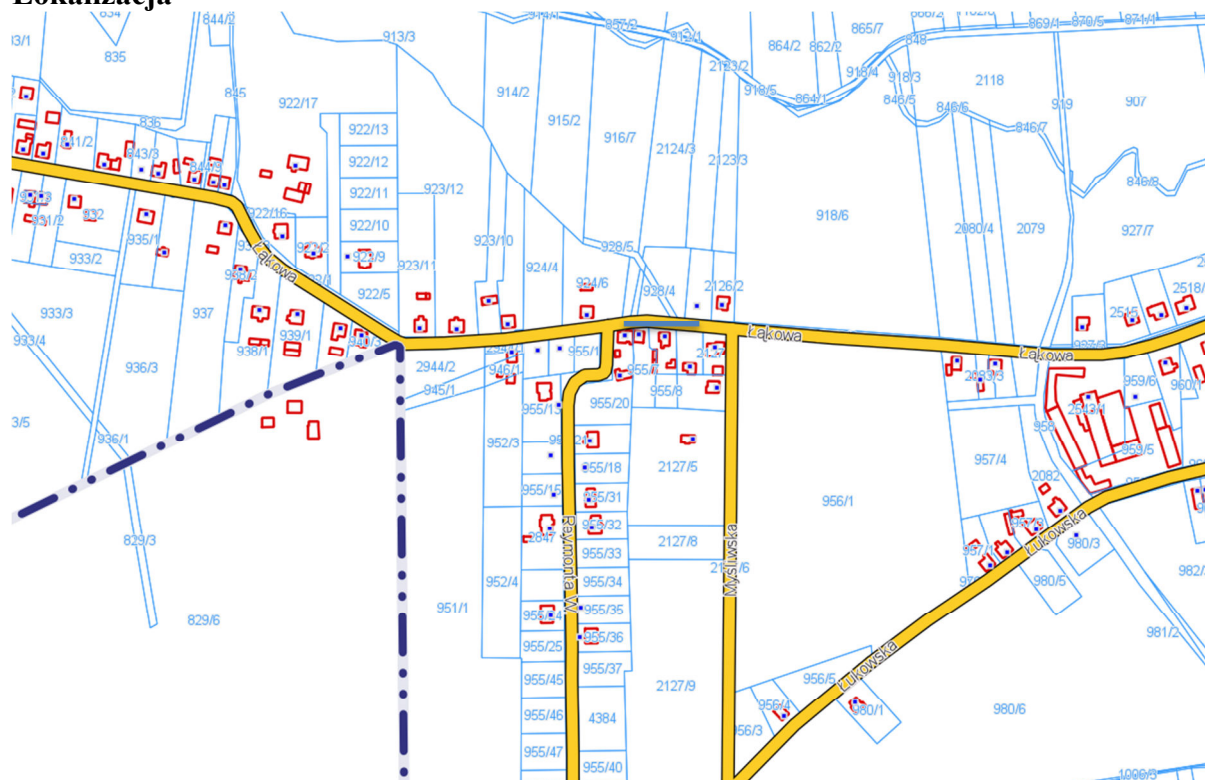
### Zakres prac

- wytyczenie w terenie
- wykonanie korytowania wraz z wywozem gruntu na odległość 1 km w miejsce wskazane przez Inwestora
- wykonanie rowków pod ławę betonową dla ustawienia obrzeży betonowych i krawężnika
- ułożenie obrzeża ( betonowe szare 6\*20\*100 cm) na ławie betonowej z betonu B 15
- ułożenie krawężnika drogowego ( betonowy szary 15\*30\*100 cm) na ławie betonowej z betonu B 15
- wykonanie warstwy odsączającej gr. 5 cm z piasku wraz z zagęszczeniem
- wykonanie podbudowy betonowej pod polbruk z betonu B-10 grubości 10 cm
- ułożenie nawierzchni chodnika z kostki betonowej gr 6 cm na podsypce cementowo-piaskowej
- uksztaltowanie, równanie terenu przylegającego do chodnika



## 2 Czersk, ul. Łąkowa –chodnik etap I

### Lokalizacja



Obecny wygląd terenu



Na ul. Łąkowej należy wykonać chodnik (kontynuacja istniejącego) szerokości 1,2 m (szerokość bez obrzeża i krawężnika) z **kostki betonowej polbruk, szara typ starobruk gr.6 cm**. Chodnik należy wykonać:

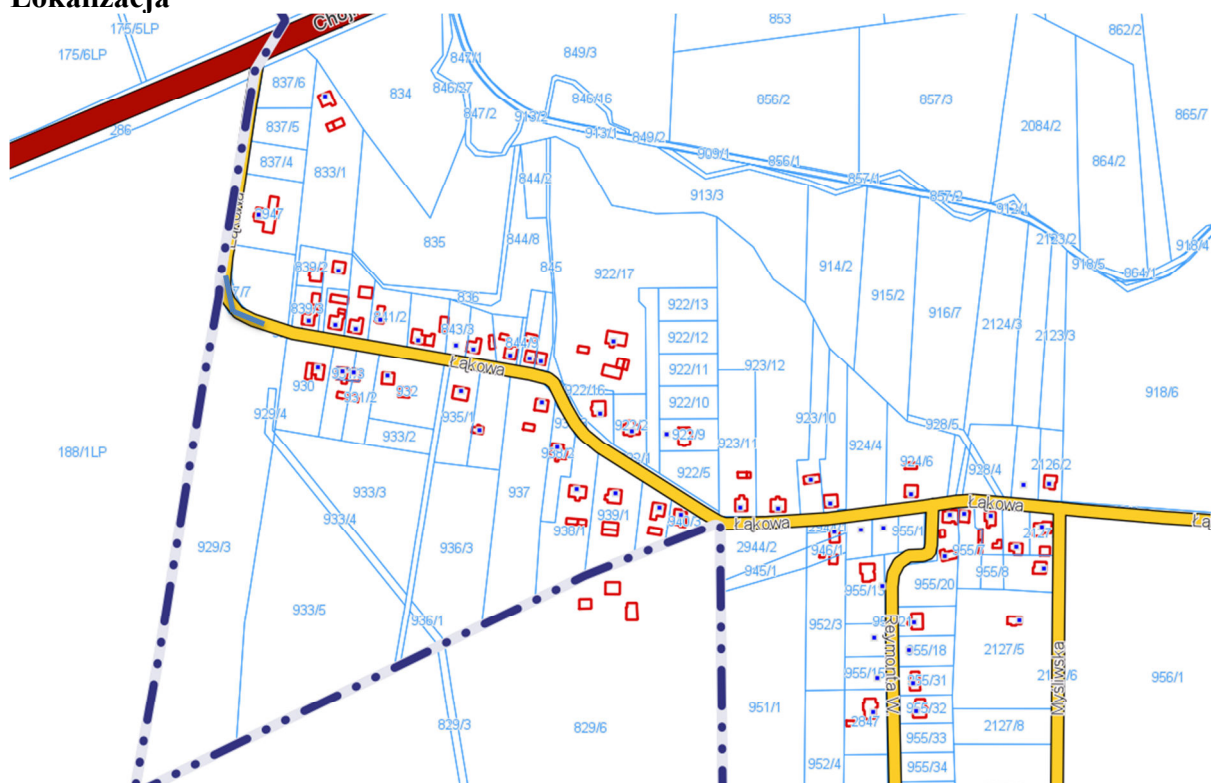
- a) ograniczony obrzeżem betonowym na ławie betonowej
- b) ograniczony krawężnikiem betonowym na ławie betonowej od strony płyt jumbo

#### Zakres prac

- wytyczenie w terenie
- wykonanie korytowania wraz z wywozem gruntu na odległość 1 km w miejsce wskazane przez Inwestora
- wykonanie rowków pod ławę betonową dla ustawienia obrzeży betonowych i krawężnika
- ułożenie obrzeża (betonowe szare 6\*20\*100 cm) na ławie betonowej z betonu B 15
- ułożenie krawężnika drogowego (betonowy szary 15\*30\*100 cm) na ławie betonowej z betonu B 15
- wykonanie warstwy odsączającej gr. 5 cm z piasku wraz z zagęszczeniem
- wykonanie podbudowy betonowej pod polbruk z betonu B-10 grubości 10 cm
- ułożenie nawierzchni chodnika z kostki betonowej gr 6 cm na podsypce cementowo-piaskowej
- uksztaltowanie, równanie terenu przylegającego do chodnika

### 3 Czersk, ul. Łąkowa –chodnik etap II

#### Lokalizacja





## Obecny wygląd terenu



Na ul. Łąkowej należy wykonać chodnik (kontynuacja istniejącego) szerokości 1,2 m (szerokość bez obrzeża i krawężnika) z **kostki betonowej polbruk, czerwona typ cegielka fazowana gr.6 cm**. Chodnik należy wykonać:

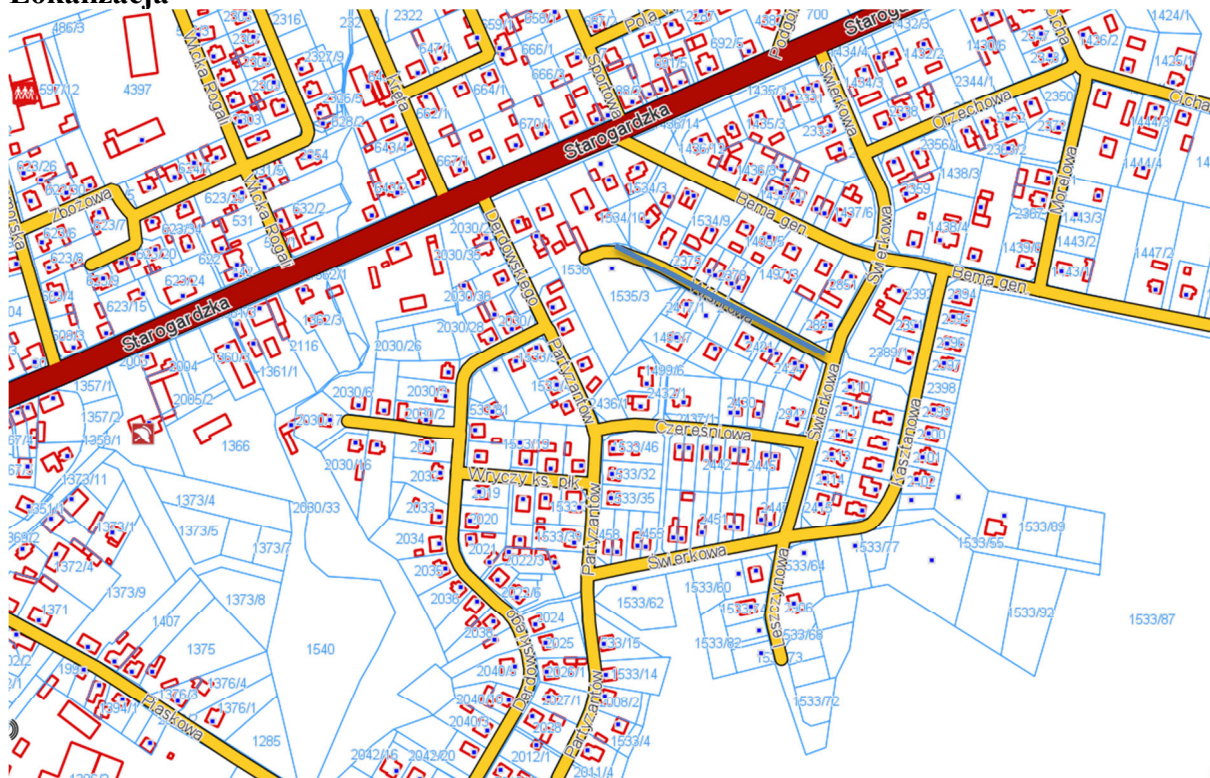
- a) ograniczony obrzeżem betonowym na ławie betonowej
- b) ograniczony krawężnikiem betonowym najazdowym na ławie betonowej od strony płyt jumbo

### Zakres prac

- rozbiórka istniejących krawężniaków betonowych, płytek betonowych, trylinki wraz z utylizacją wg obowiązujących przepisów
- wytyczenie w terenie
- wykonanie korytowania wraz z wywozem gruntu na odległość 1 km w miejsce wskazane przez Inwestora
- wykonanie rowków pod ławę betonową dla ustawienia obrzeży betonowych i krawężnika
- ułożenie obrzeża ( betonowe szare 6\*20\*100 cm) na ławie betonowej z betonu B 15
- ułożenie krawężnika najazdowego, zaokrąglonego ( betonowy szary 15\*22\*100 cm) na ławie betonowej z betonu B 15
- wykonanie warstwy odsączającej gr. 5 cm z piasku wraz z zagęszczeniem
- wykonanie podbudowy betonowej pod polbruk z betonu B-10 grubości 10 cm
- ułożenie nawierzchni chodnika z kostki betonowej gr 6 cm na podsypce cementowo-piaskowej
- uksztaltowanie, równanie terenu przylegającego do chodnika



## Lokalizacja



### Obecny wygląd terenu









Na ul. Wiśniowej należy wykonać chodnik szerokości 1,5 m (szerokość bez obrzeża i krawężnika) z **kostki betonowej polbruk, szarej typ cegielka fazowana gr.6 cm**. Chodnik należy wykonać:

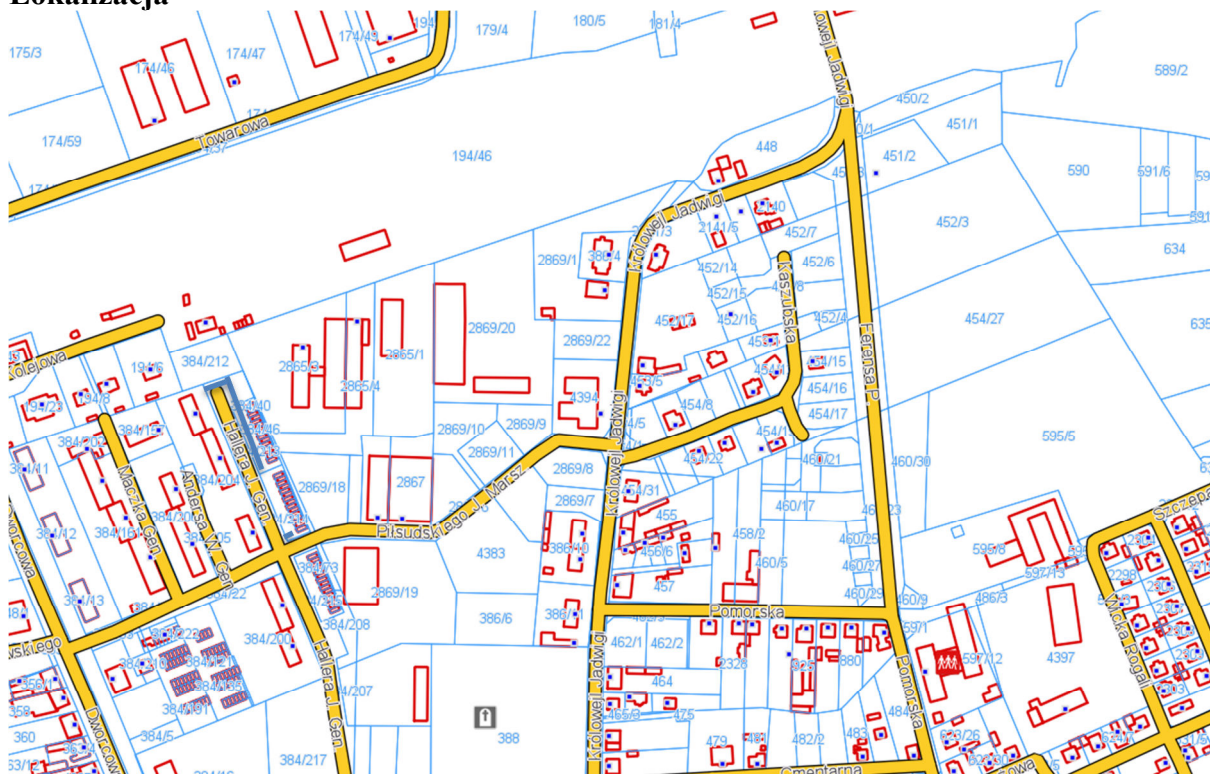
- a) ograniczony obrzeżem betonowym na ławie betonowej
- b) ograniczony krawężnikiem betonowym krawężnikiem betonowym na ławie betonowej od strony płyt jumbo

#### Zakres prac

- wytyczenie w terenie
- wykonanie korytowania wraz z wywozem gruntu na odległość 1 km w miejsce wskazane przez Inwestora
- wykonanie rowków pod ławę betonową dla ustawienia obrzeży betonowych i krawężnika
- ułożenie obrzeża ( betonowe szare 6\*20\*100 cm) na ławie betonowej z betonu B 15
- ułożenie krawężnika drogowego ( betonowy szary 15\*30\*100 cm) na ławie betonowej z betonu B 15
- wykonanie warstwy odsączającej gr. 5 cm z piasku wraz z zagęszczeniem
- wykonanie podbudowy betonowej pod polbruk z betonu B-10 grubości 10 cm
- ułożenie nawierzchni chodnika z kostki betonowej gr 6 cm na podsypce cementowo-piaskowej
- uksztaltowanie, równanie terenu przylegającego do chodnika
- przełożenie płyt jumbo dla uzyskania prostej linii chodnika

## 5 Czersk, ul. Gen. Hallera –plac postojowy

### Lokalizacja





**Obecny wygląd terenu-wjazd na plac postojowy**



**Obecny wygląd terenu- plac postojowy**





### Obecny wygląd terenu-wjazd 2 na istniejący plac



Przy istniejących garażach należy wykonać plac utwardzony z **plyt ażurowych „meba” 60\*40 cm, koloru czerwonego gr. 8 cm** z wypełnieniem kruszywem płukany 0-4 mm. Plac z wjazdem należy ograniczyć krawężnikiem najazdowym, betonowym na ławie betonowej. Utwardzenie składa się z elementów:

- a) wjazd na plac
- b) plac postojowy
- c) wyjazd 2 ( przy istniejącym śmietniku)

#### Zakres prac

- wytyczenie w terenie
- rozbiórka elementów betonowych
- regulacja wysokości kratek ściekowych
- wykonanie korytowania wraz z wywozem gruntu na odległość 1 km w miejsce wskazane przez Inwestora
- wykonanie rowków pod ławę betonowa dla ustawienia krawężnika
- ułożenie krawężnika najazdowego, zaokrąglonego ( betonowego, szary 15\*22\*100 cm) na ławie betonowej z betonu B15
- wykonanie warstwy odsączającej gr. 5 cm z piasku wraz z zagęszczeniem
- wykonanie podbudowy z kruszywa łamanego ( frakcja 0-31,5 mm) pod płyty ażurowe grubości 15 cm wraz zagęszczeniem
- ułożenie nawierzchni z płyt ażurowych meba z wypełnieniem kruszywem płukany 0-4 mm
- uksztaltowanie, równanie terenu przylegającego do placu



## Obecny wygląd terenu-istniejący parking



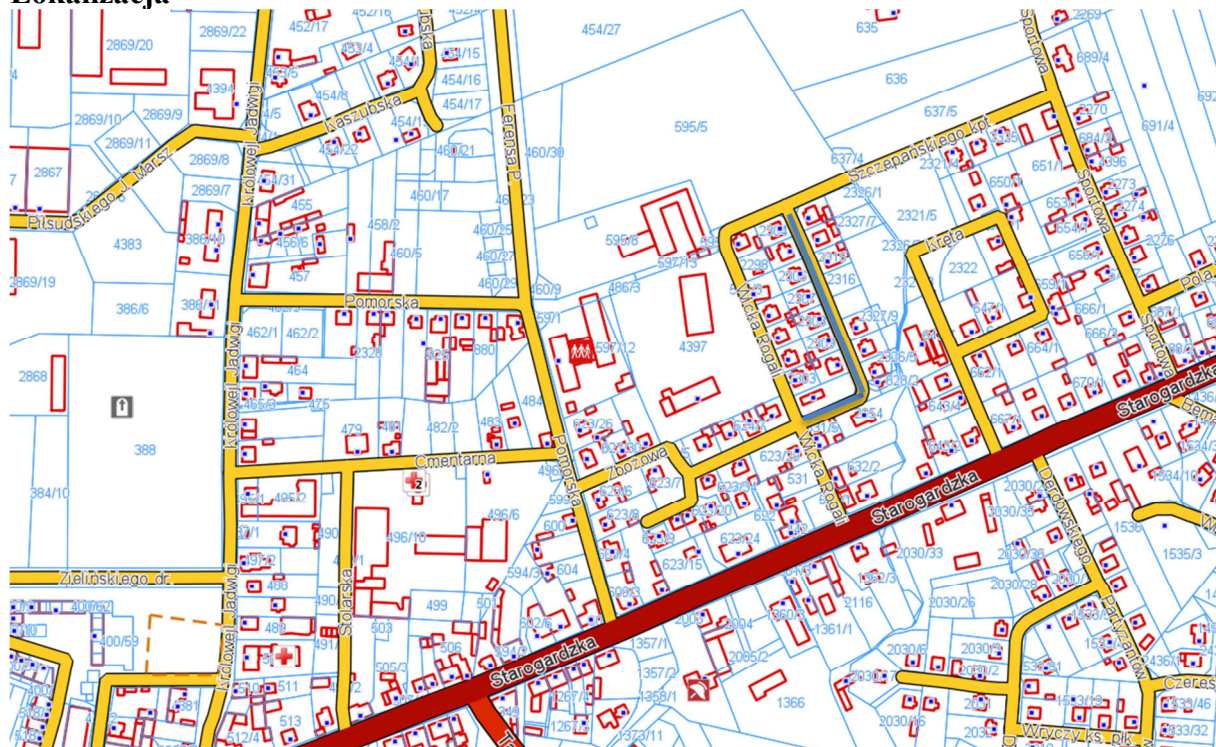
Przy istniejących miejscach parkingowych należy wykonać nowe z z **kostki betonowej polbruk, szara typ fala gr.8 cm**. Chodnik należy wykonać ograniczony ograniczony krawężnikiem betonowym krawężnikiem betonowym na ławie betonowej.

### Zakres prac

- wytyczenie w terenie
- wykonanie korytowania wraz z wywozem gruntu na odległość 1 km w miejsce wskazane przez Inwestora
- wykonanie rowków pod ławę betonowa dla ustawienia krawężnika betonowego
- ułożenie krawężnika drogowego ( betonowy szary 15\*30\*100 cm) na ławie betonowej z betonu B 15
- wykonanie warstwy odsączającej gr. 5 cm z piasku wraz z zagęszczeniem
- wykonanie podbudowy betonowej pod polbruk z betonu B-10 grubości 10 cm
- ułożenie nawierzchni chodnika z kostki betonowej gr 8 cm na podsypce cementowo-piaskowej
- uksztaltowanie, równanie terenu przylegającego do chodnika



## Lokalizacja



### Obecny wygląd terenu









Na ul. Por. Kalinowskiego należy wykonać chodnik szerokości 1,5 m (szerokość bez obrzeża i krawężnika) z **kostki betonowej polbruk, szarej typ cegielka fazowana gr.6 cm**. Chodnik należy wykonać:

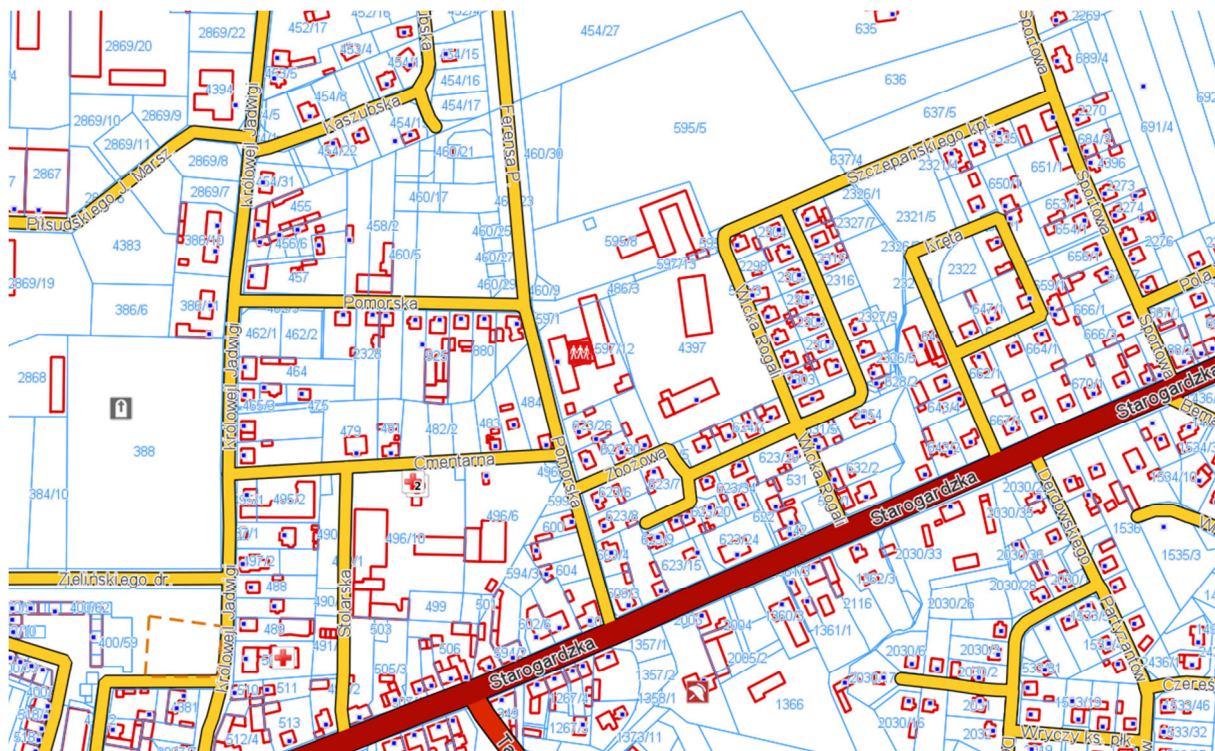
- a) ograniczony obrzeżem betonowym na ławie betonowej
- b) ograniczony krawężnikiem betonowym krawężnikiem betonowym na ławie betonowej od strony płyt jumbo

#### Zakres prac

- rozbiórka istniejących krawężniaków betonowych, płytek betonowych, trylinki wraz z utylizacją wg obowiązujących przepisów
- wytyczenie w terenie
- wykonanie korytowania wraz z wywozem gruntu na odległość 1 km w miejsce wskazane przez Inwestora
- wykonanie rowków pod ławę betonową dla ustawienia obrzeży betonowych i krawężnika
- ułożenie obrzeża ( betonowe szare 6\*20\*100 cm) na ławie betonowej z betonu B 15
- ułożenie krawężnika drogowego ( betonowy szary 15\*30\*100 cm) na ławie betonowej z betonu B 15
- wykonanie warstwy odsączającej gr. 5 cm z piasku wraz z zagęszczeniem
- wykonanie podbudowy betonowej pod polbruk z betonu B-10 grubości 10 cm
- ułożenie nawierzchni chodnika z kostki betonowej gr 6 cm na podsypce cementowo-piaskowej
- uksztaltowanie, równanie terenu przylegającego do chodnika

## 2 Czersk, ul. Pomorska –chodnik

### Lokalizacja





**Obecny wygląd terenu-miejsce rozpoczęcia chodnika do szerokości 2,0**



**Obecny wygląd terenu-istniejący chodnik**





### Obecny wygląd terenu- trasa chodnika pomiędzy ogrodzeniem z siatki, a linią drzew



Na ul. Pomorskiej należy wykonać chodnik szerokości 2,0 m (szerokość bez obrzeża i krawężnika) z **kostki betonowej polbruk, szarej typ cegielka fazowana gr.6 cm**. Chodnik należy wykonać:

- a) ograniczony obrzeżem betonowym na ławie betonowej
- b) ograniczony krawężnikiem betonowym krawężnikiem betonowym na ławie betonowej od strony płyt jumbo

Istniejący chodnik przy zakręcie ulicy Pomorskiej należy rozebrać do uzyskania planowanej szerokości 2,0 (brama wjazdowa posesji nr 7, około 11,0 m od zakrętu). Chodnik należy poszerzyć do szerokości 2,0 m rozbierając istniejącą trylinkę na jezdni.

Chodnik zostanie wykonany:

- część I przy jezdni -jedną stronę ma przylegać do istniejących ogrodzeń, z drugiej strony zostanie ograniczony krawężnikiem drogowym.
- część II między ogrodzeniem a drzewami- zostanie ograniczona obrzeżem betonowym na ławie

### Zakres prac

-rozbiórka istniejących krawężników betonowych, płytek betonowych, trylinki wraz z utylizacją wg obowiązujących przepisów

-wytyczenie w terenie

-wykonanie korytowania wraz z wywozem gruntu na odległość 1 km w miejsce wskazane przez Inwestora

-przesunięcie istniejących wpustów ulicznych

- wykonanie rurociągu z rur PVC d=200 (rura lita) od nowych wpustów odwadniających do istniejącego rurociągu

- ### 3 Czersk, ul. Gen. Sikorskiego –plac postojowy



### Obecny wygląd terenu



Przy istniejących garażach należy wykonać plac utwardzony z **plyt ażurowych „meba” 60\*40 cm, koloru czerwonego gr. 8 cm** z wypełnieniem kruszywem płukany 0-4 mm.

#### Zakres prac

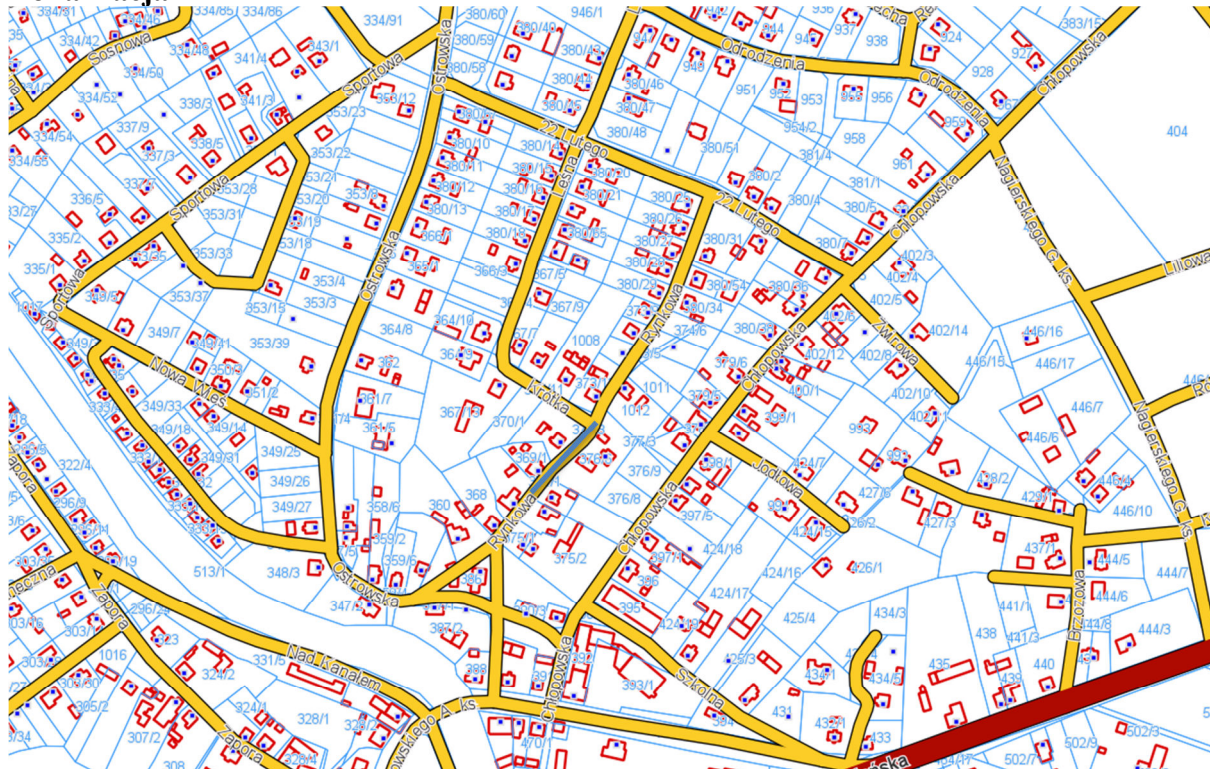
- wytyczenie w terenie
- rozbiórka elementów betonowych
- wykonanie korytowania wraz z wywozem gruntu na odległość 1 km w miejsce wskazane przez Inwestora
- regulacja wysokości kraterów ściekowych
- wykonanie warstwy odsączającej gr. 5 cm z piasku wraz z zagęszczeniem
- wykonanie podbudowy z kruszywa łamanego ( frakcja 0-31,5 mm) pod płyty ażurowe grubości 15 cm wraz z zagęszczeniem
- ułożenie nawierzchni z płyt ażurowych meba z wypełnieniem kruszywem płukany 0-4 mm
- ukształtowanie, równanie terenu przylegającego do placu



## CZĘŚĆ III

### 1 Ryteł, ul. Rynkowa—ciąg pieszo-jezdny

#### Lokalizacja



#### Obecny wygląd terenu







Na ul. Rynkowej należy wykonać ciąg pieszo-jezdny (kontynuacja istniejącego) szerokości 4 m (szerokość bez oporników betonowych) z **kostki betonowej polbruk, szara typ cegielka fazowana**

**gr. 6 cm.** Ciąg komunikacyjny należy wykonać ograniczony opornikiem betonowym na ławie betonowej wtopionym do poziomu nawierzchni. Sposób wykonania oraz typ opornika przedstawiono na zdjęciu wykonanego ciągu komunikacyjnego.

Należy wykonywany ciąg pieszo-jezdny nawiązać do poziomu istniejących wjazdów.

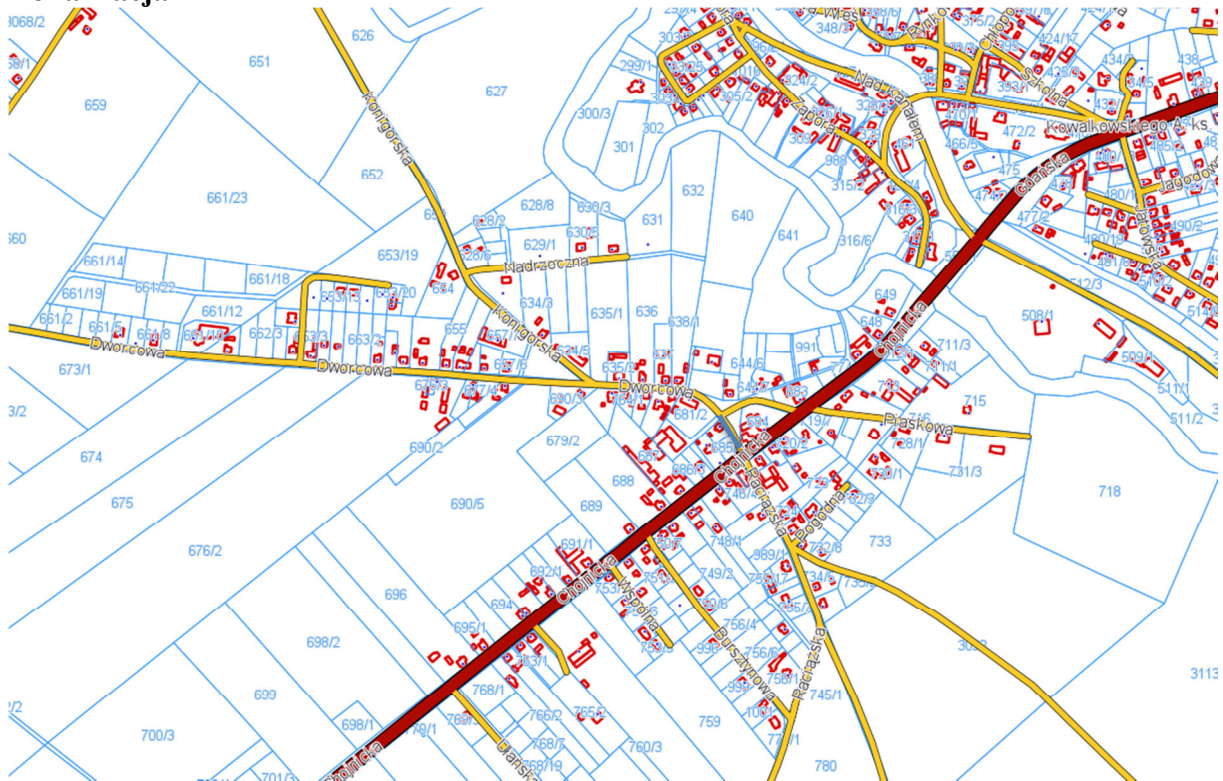
#### Zakres prac

- wytyczenie w terenie
- wykonanie korytowania wraz z wywozem gruntu na odległość 1 km w miejsce wskazane przez Inwestora
- wykonanie rowków pod ławę betonową dla ustawienia oporników
- ułożenie oporników betonowych (betonowe szare 15\*22\*100 cm) na ławie betonowej z betonu B 15
- wykonanie warstwy odsączającej gr. 5 cm z piasku wraz z zagęszczeniem
- wykonanie podbudowy z kruszywa łamanego (frakcja 0-31,5 mm) pod polbruk grubości 15 cm wraz z zagęszczeniem
- ułożenie nawierzchni placu z kostki betonowej gr 6 cm na podsypce cementowo-piaskowej
- uksztaltowanie, równanie terenu przylegającego do placu



## 2 Ryteł, ul. Dworcowa –chodnik

### Lokalizacja



### Obecny wygląd terenu







**Uwaga!**

**Zamawiający dostarcza kostkę betonową polbruk w ilości 100 m<sup>2</sup>.**

Na ul. Dworcowej należy wykonać chodnik szerokości 1,5 m (szerokość bez obrzeża i krawężnika) oraz zjazd do posesji z **kostki betonowej polbruk, szarej typ cegielka fazowana gr.6 cm**. Chodnik należy wykonać:

- a) ograniczony obrzeżem betonowym na ławie betonowej
- b) ograniczony krawężnikiem betonowym krawężnikiem betonowym na ławie betonowej od strony płyt jumbo

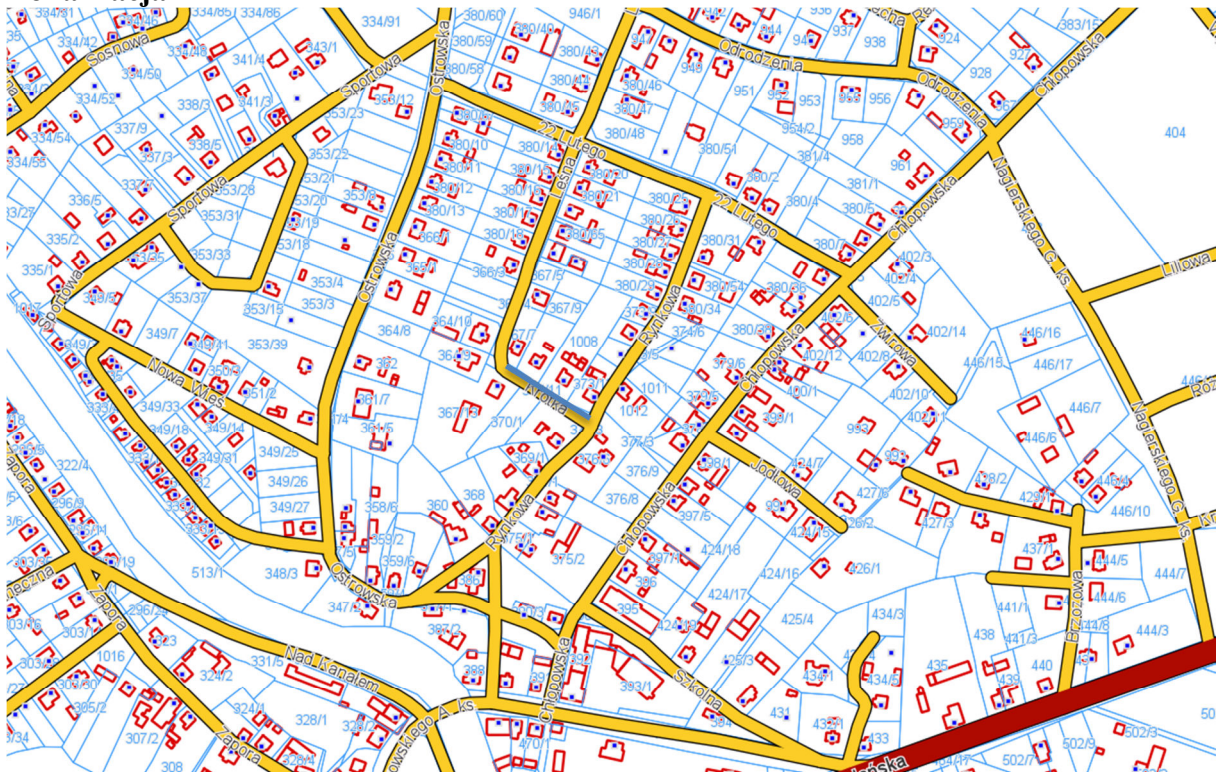
**Zakres prac**

- rozbiórka istniejących krawężniaków betonowych, płytek betonowych, trylinki wraz z utylizacją wg obowiązujących przepisów
- wytczenie w terenie
- wykonanie korytowania wraz z wywozem gruntu na odległość 1 km w miejsce wskazane przez Inwestora
- wykonanie rowków pod ławę betonową dla ustawienia obrzeży betonowych i krawężnika
- ułożenie obrzeża ( betonowe szare 6\*20\*100 cm) na ławie betonowej z betonu B 15
- ułożenie krawężnika drogowego ( betonowy szary 15\*30\*100 cm) na ławie betonowej z betonu B 15
- wykonanie warstwy odsączającej gr. 5 cm z piasku wraz z zagęszczeniem
- wykonanie podbudowy betonowej pod polbruk z betonu B-10 grubości 10 cm
- ułożenie nawierzchni chodnika z kostki betonowej gr 6 cm na podsypce cementowo-piaskowej
- uksztaltowanie, równanie terenu przylegającego do chodnik



### 3 Ryteł, ul. Krótka –chodnik

#### Lokalizacja



#### Obecny wygląd terenu





Na ul. Krótkiej należy wykonać chodnik szerokości 1,5 m (szerokość bez obrzeża i krawężnika) z **kostki betonowej polbruk, szarej typ cegielka fazowana gr.6 cm**. Chodnik należy wykonać:

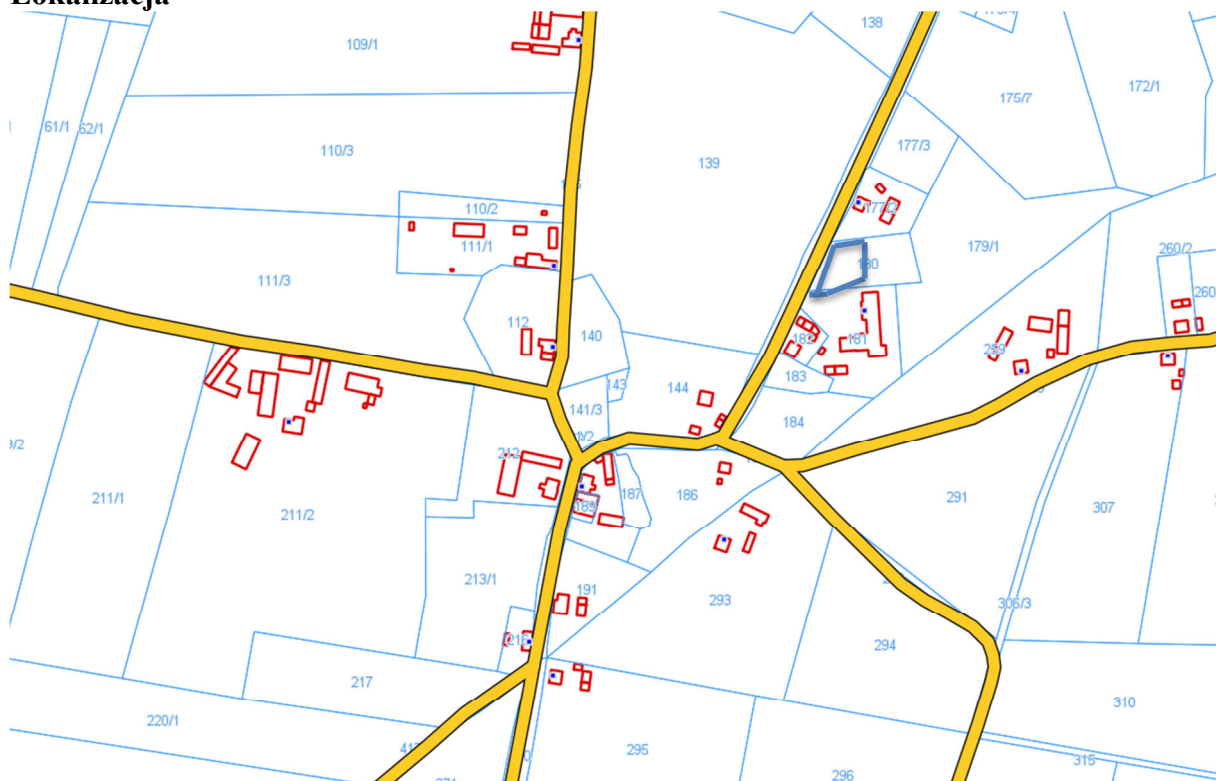
- c) ograniczony obrzeżem betonowym na ławie betonowej
- d) ograniczony krawężnikiem betonowym krawężnikiem betonowym na ławie betonowej od strony jezdni

#### Zakres prac

- wytyczenie w terenie
- wykonanie korytowania wraz z wywozem gruntu na odległość 1 km w miejsce wskazane przez Inwestora
- wykonanie rowków pod ławę betonową dla ustawienia obrzeży betonowych i krawężnika
- ułożenie obrzeża ( betonowe szare 6\*20\*100 cm) na ławie betonowej z betonu B 15
- ułożenie krawężnika drogowego ( betonowy szary 15\*30\*100 cm) na ławie betonowej z betonu B 15
- wykonanie warstwy odsączającej gr. 5 cm z piasku wraz z zagęszczeniem
- wykonanie podbudowy betonowej pod polbruk z betonu B-10 grubości 10 cm
- ułożenie nawierzchni chodnika z kostki betonowej gr 6 cm na podsypce cementowo-piaskowej
- uksztaltowanie, równanie terenu przylegającego do chodnika

## 4 Gotelp–plac postojowy- załączniki rysunki nr 1, 2

### Lokalizacja





## Obecny wygląd terenu





Przy istniejącym boisku należy wykonać plac utwardzony z **kostki betonowej polbruk, typ cegielka fazowana**. Plac z wjazdem należy ograniczyć szarym, wystającym krawężnikiem betonowym krawężnikiem betonowym na ławie betonowej.

Utwardzenie składa się z elementów:

- a) miejsca do parkowania w kolorze czerwonym **gr. 8cm**
- b) wjazd i część jezdni placu w kolorze szarym **gr. 8cm**
- c) chodnik w kolorze szarym **gr. 6 cm**

## Uwaga

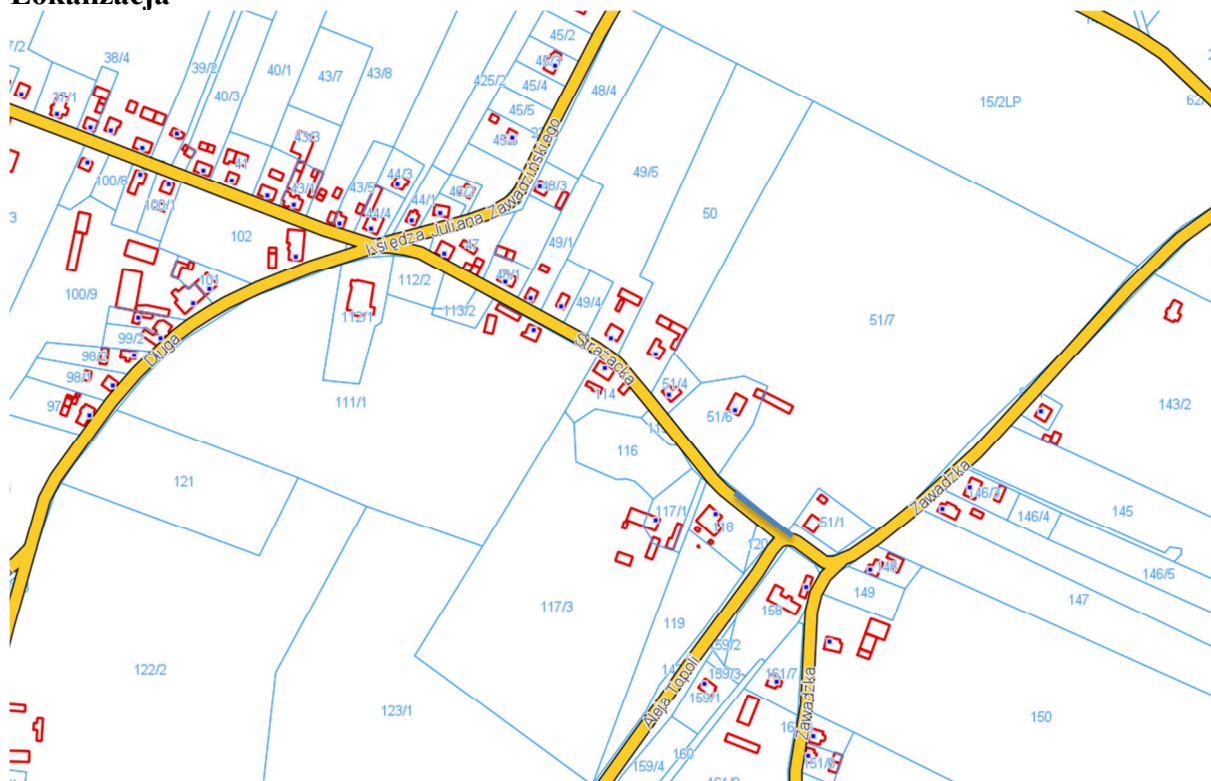
**Rozbiórka wiaty przystanku oraz istniejącego ogrodzenia z siatki poza zakresem prac.**

### Zakres prac

- wytyczenie w terenie
- rozbiórka elementów betonowych
- regulacja wysokości kraterów ściekowych
- wykonanie korytowania wraz z wywozem gruntu na odległość 1 km w miejsce wskazane przez Inwestora
- wykonanie rowków pod ławę betonową dla ustawienia krawężnika
- ułożenie krawężnika drogowego ( betonowy szary 15\*30\*100 cm) na ławie betonowej z betonu B 15
- wykonanie warstwy odsączającej gr. 5 cm z piasku wraz z zagęszczeniem
- wykonanie podbudowy z kruszywa łamanego ( frakcja 0-31,5 mm) pod polbruk grubości 15 cm wraz z zagęszczeniem pod plac
- wykonanie podbudowy betonowej pod polbruk z betonu B-10 grubości 10 cm pod chodnik
- ułożenie nawierzchni chodnika z kostki betonowej gr 6 cm na podsypce cementowo-piaskowej
- uksztaltowanie, równanie terenu przylegającego do placu
- wykonanie narzutu kamiennego od punktu wypływu wody z palcu do istniejącego rowu

## 5 Odry, ul. Strażacka –chodnik

### Lokalizacja





**Obecny wygląd terenu**





Na ul. Strażackiej należy wykonać chodnik (kontynuacja istniejącego) szerokości 1,1 m (szerokość bez obrzeży i krawężnika) z **kostki betonowej polbruk, żółty typ starobruk gr.6 cm.**

Chodnik należy wykonać:

- a) ograniczony obrzeżem betonowym na ławie betonowej od strony posesji
- b) ograniczony krawężnikiem betonowym na ławie betonowej od strony jezdni

Należy wykonywany chodnik nawiązać do poziomu istniejących wjazdów.

Zakres prac

- wytczenie w terenie
- rozbiórka istniejącego polbruk (składowane na palety), krawężników i obrzeży betonowych wraz z utylizacją wg obowiązujących przepisów
- wykonanie korytowania wraz z wywozem gruntu na odległość 1 km w miejsce wskazane przez Inwestora
- wykonanie rowków pod ławę betonową dla ustawienia obrzeży betonowych i krawężnika
- ułożenie obrzeża ( betonowe szare 6\*20\*100 cm) na ławie betonowej z betonu B 15
- ułożenie krawężnika drogowego ( betonowy szary 15\*30\*100 cm) na ławie betonowej z betonu B 15
- wykonanie warstwy odsączającej gr. 5 cm z piasku wraz z zagęszczeniem
- wykonanie podbudowy betonowej pod polbruk z betonu B-10 grubości 10 cm
- ułożenie nawierzchni chodnika z kostki betonowej gr 6 cm na podsypce cementowo-piaskowej
- uksztaltowanie, równanie terenu przylegającego do chodnika

### **Uwaga !**

**1 W przypadku, gdy na trasie układania utwardzenia znajduje się polbruk ułożony przez właściciela posesji należy mu przekazać za potwierdzeniem jego odbioru.**

**2 W przypadku, gdy na trasie układania utwardzenia znajdują się płytki chodnikowe, trylinka, obrzeża należy poddać je utylizacji wg obowiązujących przepisów.**

**3 W przypadku, gdy na trasie układania utwardzenia znajduje się polbruk należy go składować na palety i przekazać Zamawiającemu.**

Opracował

Dariusz Kaszubowski