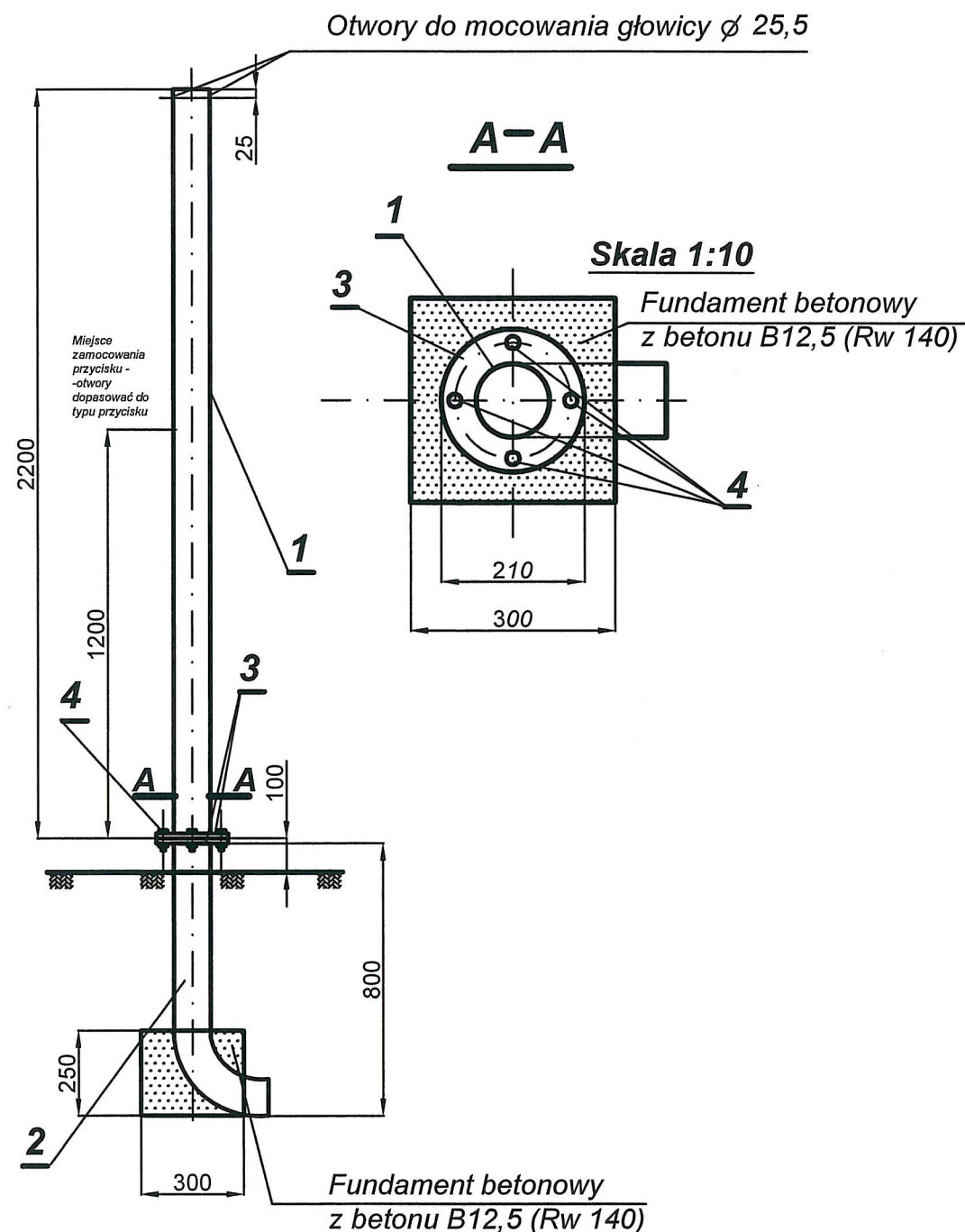
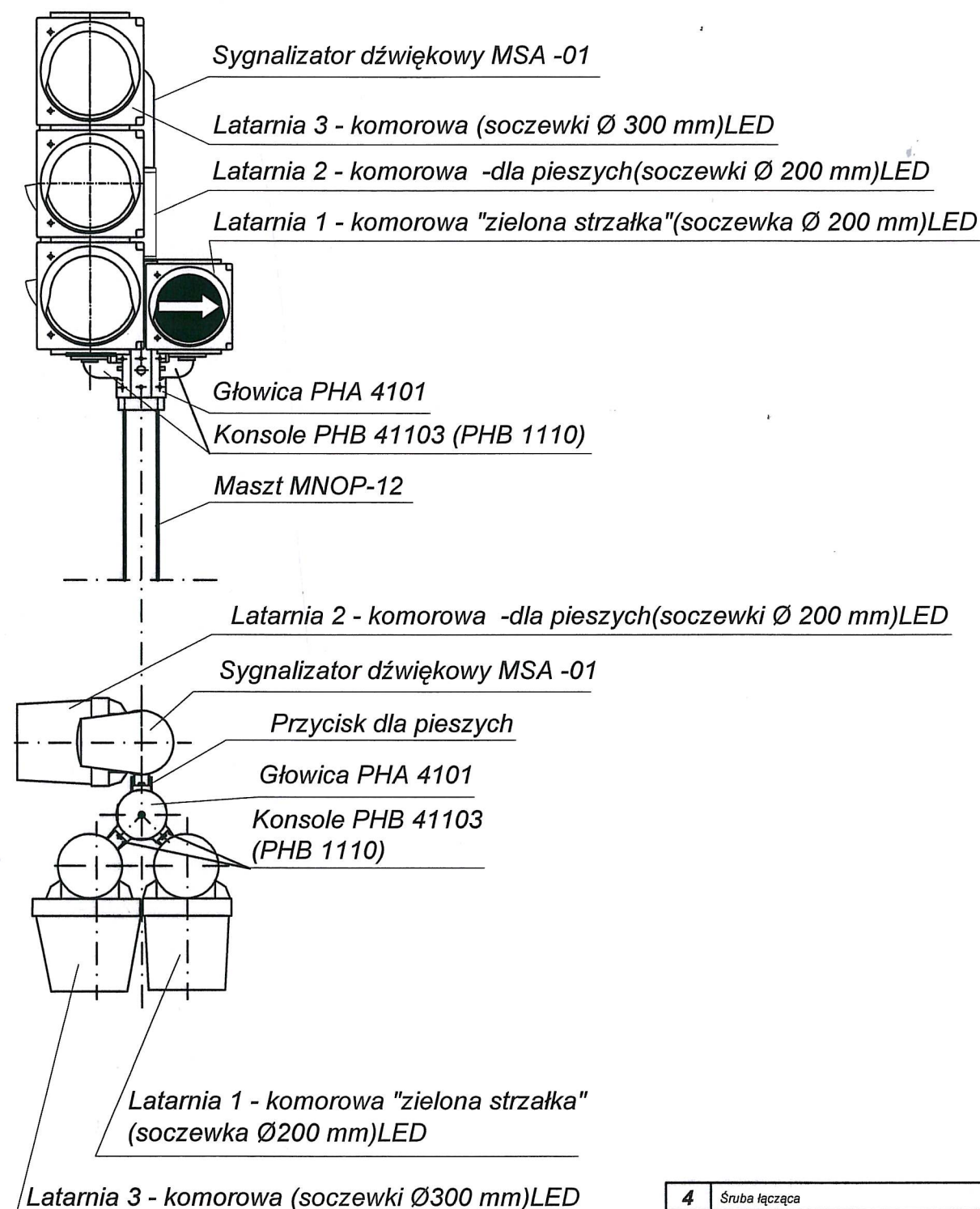


Skala 1:20



## Przykład mocowania latarni sygnalizacyjnych na maszcie MNOP-12



### UWAGI:



1. Wszystkie elementy masztu są dwustronnie cynkowane.
2. Zaproponowany maszt posiada 5-cioletnią gwarancję.

### Uwagi montażowe:

1. Część fundamentową i maszt skręcać na budowie po wprowadzeniu kabli.
2. Maszt na budowie malować farbą podkładową i nawierzchniową do powierzchni cynkowanych.
3. Zakonserwować abizolem część fundamentową i maszt (wraz z połączeniami śrubowymi) do wys. 15 cm nad ziemią.

**UWAGA:** Można zastosować maszty wg innego opracowania o analogicznych parametrach technicznych.

Numer na rys.	Nazwa elementu masztu	Ilość	Materiał	Uwagi
4	Śruba łącząca	4 kpl.	Śruba M10 x 55 - 4 szt. Podkładka zwykła 10 - 8 szt. Podkładka sprężynowa 10 - 4 szt.	Skłą do połączenie masztu z częścią fundamentową
3	Kolnierz łączący	2 szt.	Blecha 14 x 210	Elementy składowe masztu (1 szt.) i części fundamentowej (1 szt.)
2	Część fundamentowa masztu	1 szt.	Rura $\varnothing$ 100/4 Blecha 14 x 510	Fundament rurowy z kolierzem
1	Maszt sygnalizacji świetlnej MNO-12 (MNOP-12)	1 szt.	Rura $\varnothing$ 100/4 Blecha 14 x 510	Maszt rurowy z kolierzem z otworami

		<b>Z.U.I. "ELDRO - FL" sp. z o.o.</b> 80-536 Gdańsk, ul. Letnicka 1 NIP 583-000-81-40		<u>Umowa:</u>  <b>171/2010</b>
<b>Tytuł:</b>	Budowa sygnalizacji świetlnej na skrzyżowaniu drogi krajowej nr 22 z DW237 wraz z koordynacją DK nr 22 do ul. Królowej Jadwigi w Czersku			<u>Studium:</u> <b>PBW</b> <u>skala:</u>
<b>Temat:</b>	<b>MASZT SYGNALIZACJI ULICZNEJ MNOP-12 (NISKI Z FUNDAMENTEM I PRZYCYSKIEM)</b>			
<b>Branża:</b>	<b>Elektryczna</b>	<b>Podpis:</b>	<b>Data:</b>	<b>Rys. nr:</b>
<b>Opracował:</b>	mgr inż. Marlan Plechowiak upr. POM/0010/POOE/09		SIERPIEŃ 2010	<b>10b</b>
<b>Sprawdził:</b>	inż. Mirosław Baczuł upr. POM/0005/POOT/09			
	inż. Janusz Plik upr. 49/GD/00	