

Możliwe stany:

stan 1: 1-1a-2a-3a-1
 stan 2: 1-1a-2b-3b-1
 stan 3: 1-1a-2a-3b-1
 stan 4: 1-1a-2b-3a-1
 stan 5: 1-1a-2a-1
 stan 6: 1-1a-2b-1
 stan 3: 1-1a-3a-1
 stan 4: 1-1a-3b-1

Graf sterowania sygnalizacji świetlnej na skrzyżowaniu drogi krajowej nr 22 z drogą wojewódzką nr 237 i ul. Pomorską w Czersku

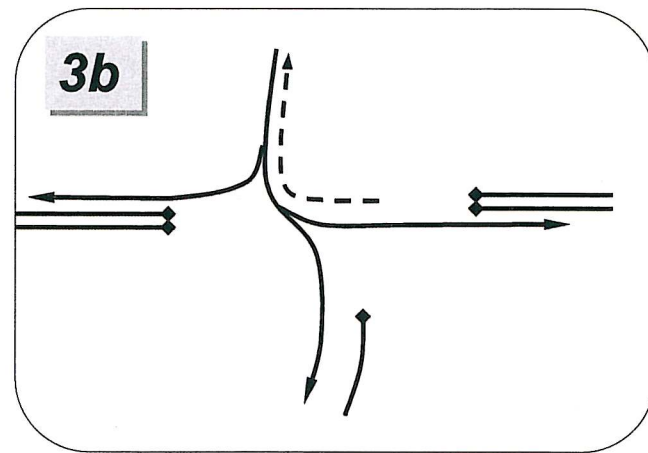
Stan ustalony
 przy braku wywołań

Przejście (wywołanie)_warunek z fazy 1 na:
 - fazę 1a_ PP 11-14 v PP 31-34 v PI 21,22 v PI 41-44 =1

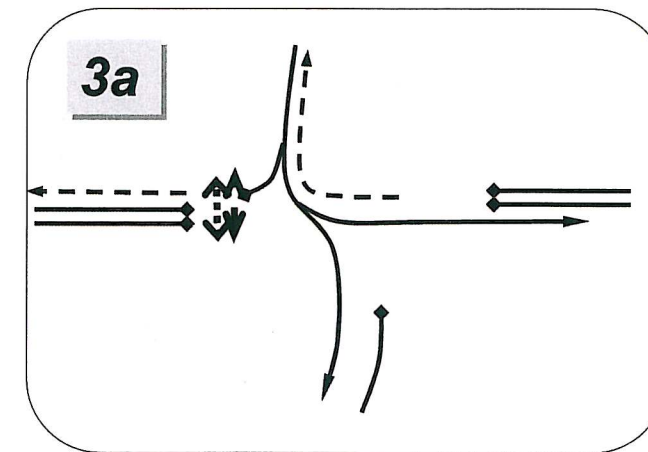
P (przedłużenie) w fazie 1
 - PV 11-13, PI 14,15, PV 16
 v PV 31-33, PI 34,35 =1
 dla programów P2 i P3

Przejście (wywołanie)_warunek z fazy 1a na:

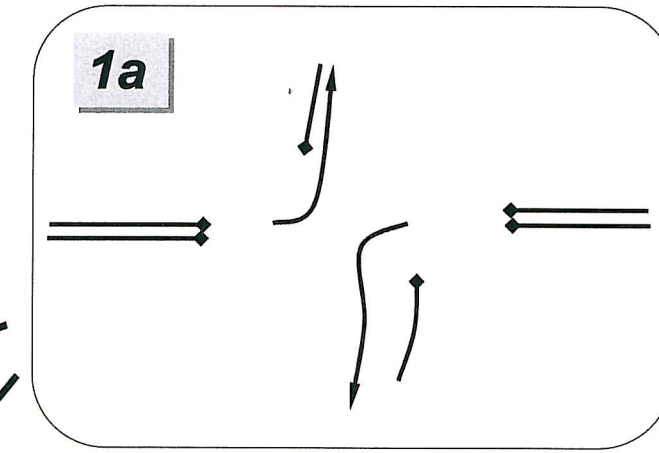
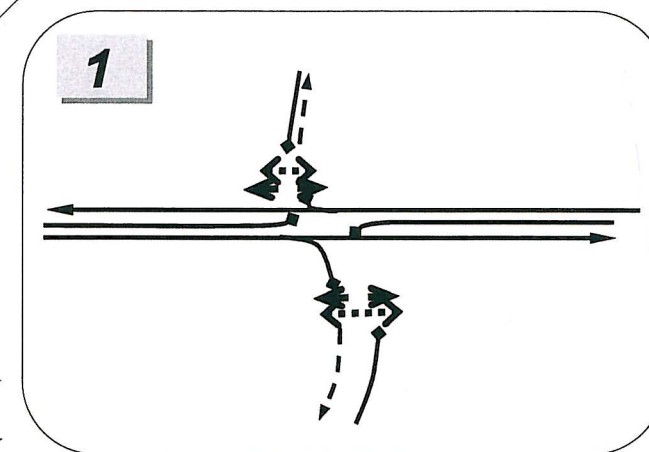
- fazę 2a_ PP 31-34=1, PI 21,22=1v0
 - fazę 2b_ PP 31-34=0, PI 21,22=1
 - fazę 3a_ PP 31-34=0, PI 21,22=0,
 PP 11-14=1, PI 41-44=1v0
 - fazę 3b_ PP 31-34=0, PI 21,22=0,
 PP 11-14=0, PI 41-44=1



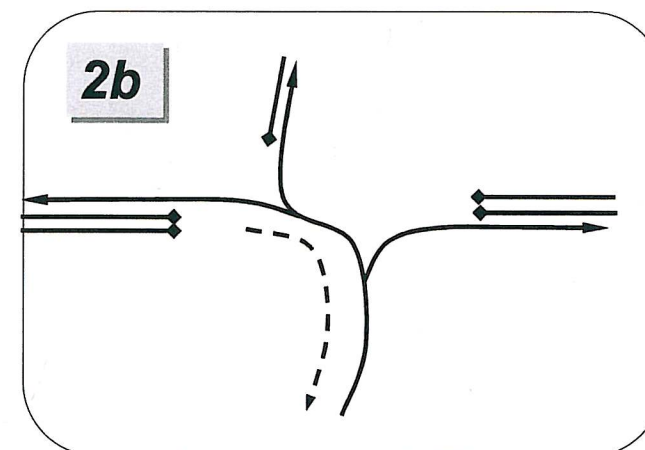
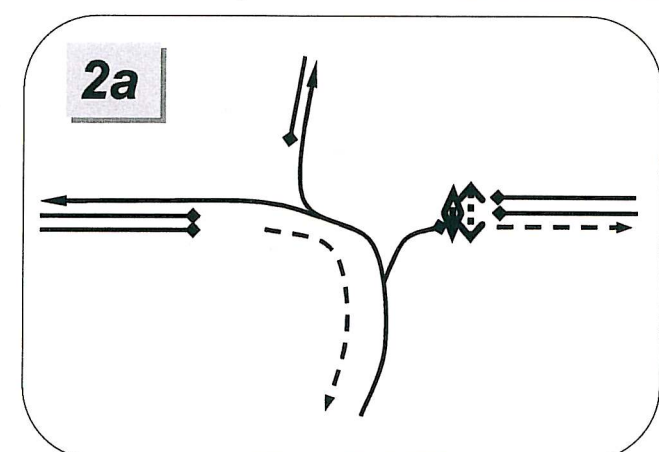
P (przedłużenie) w fazie 3b - PI 41-44=1



P (przedłużenie) w fazie 2a - Tz stałe




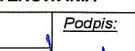
P (przedłużenie) w fazie 2a - Tz stałe



P (przedłużenie) w fazie 2b - PI 21,22=1

Przejście (wywołanie)_warunek z fazy 2a,2b na:

- fazę 3a_ PP 11-14=1, PI 41-44=1v0
 - fazę 3b_ PP 11-14=0, PI 41-44=1

		Z.U.I. "ELDRO - FL" sp. z o.o. 80-536 Gdansk, ul. Letnicka 1 NIP 583-000-81-40		<u>Umowa:</u> 171/2010
Tytuł:	Budowa sygnalizacji świetlnej na skrzyżowaniu DK nr 22 z DW nr 237 wraz z koordynacją ciągu DK nr 22 do ul. Królowej Jadwigi w Czersku			<u>Studium:</u> PBW
Temat:	GRAF STEROWANIA			<u>skala:</u>
Branża:	Inżynieria ruchu drogowego	<u>Podpis:</u> 	<u>Data:</u> sierpień 2010	<u>Rys:</u> 5
Opracował:	mgr inż. Karol Kisiel			