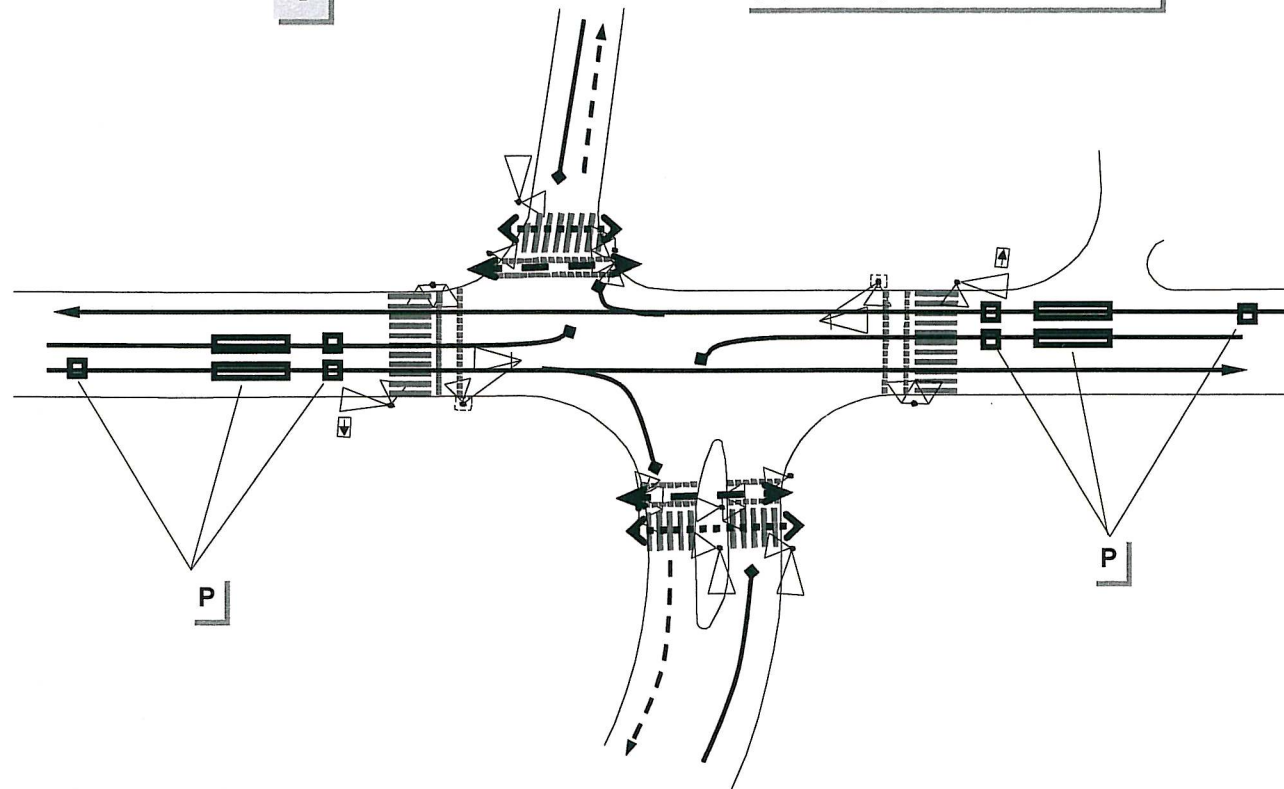


**Układ faz i zasady detekcji ruchu sygnalizacji świetlnej na skrzyżowaniu
drogi krajowej nr 22 z drogą wojewódzką nr 237 i ul. Pomorską w Czersku**
- stan 2 (pełna sekwencja faz przy braku wzbudzeń od pieszych)

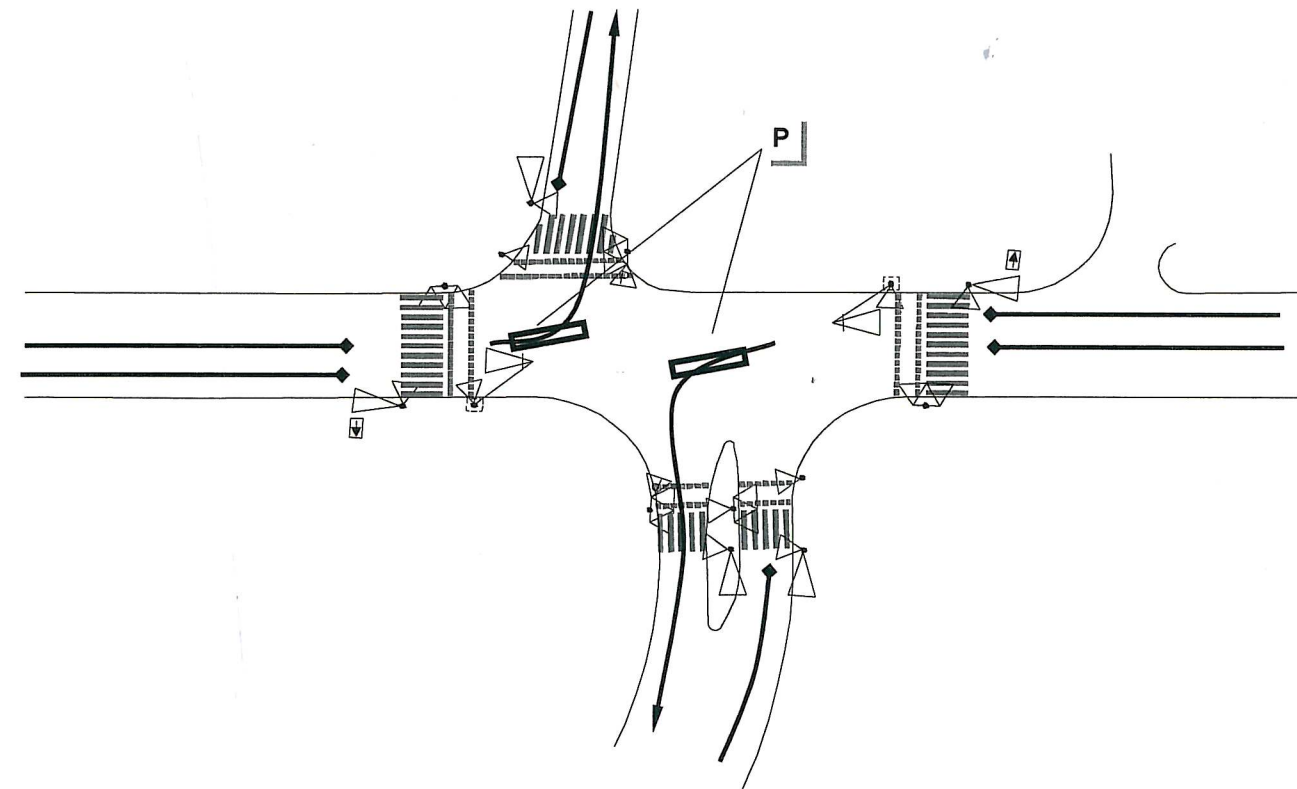
Stan ustalony w przypadku
braku innych wywołań (W)

1

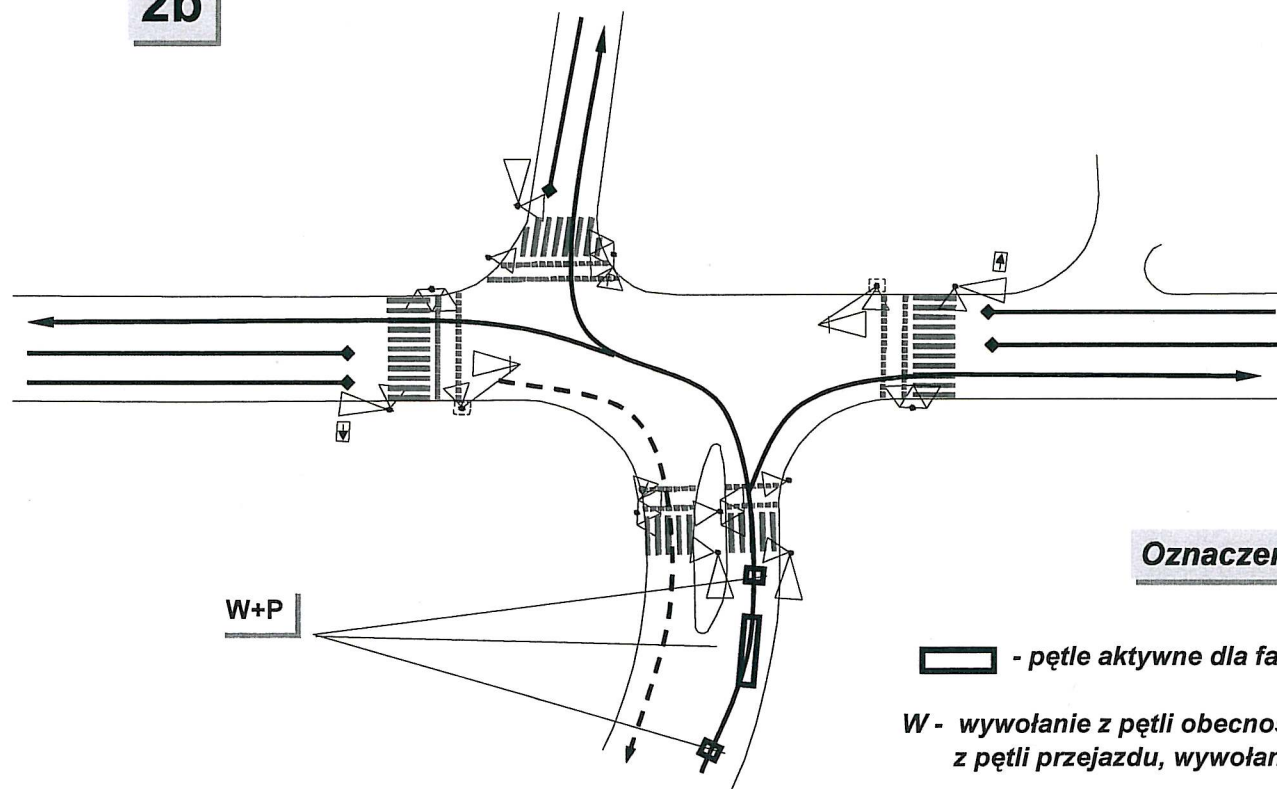
(P) - dla programu P2 i P3



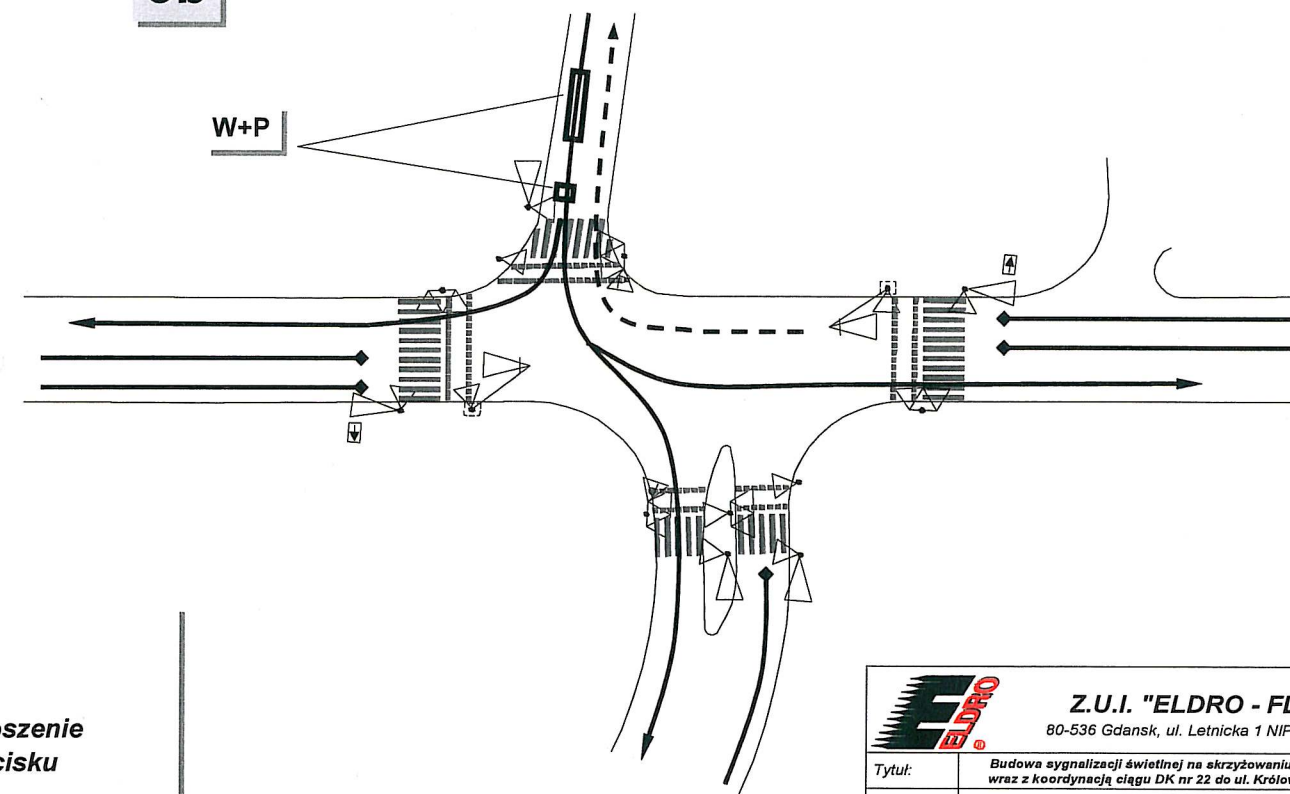
1a



2b



3b



Oznaczenia:

□ - pętle aktywne dla fazy,

W - wywołanie z pętli obecności lub zgłoszenie
z pętli przejazdu, wywołanie od przycisku

P - przedłużanie fazy w zakresie min - max zmiennego
przedziału czasowego

		Z.U.I. "ELDRO - FL" sp. z o.o. 80-536 Gdansk, ul. Letnicka 1 NIP 583-000-81-40		<u>Umowa:</u> 171/2010
<u>Tytuł:</u>	Budowa sygnalizacji świetlnej na skrzyżowaniu DK nr 22 z DW nr 237 wraz z koordynacją ciągu DK nr 22 do ul. Królowej Jadwigi w Czersku			<u>Studium:</u> PBW
<u>Temat:</u>	UKŁAD FAZ - STAN 2			<u>skala:</u>
<u>Branża:</u>	Inżynieria ruchu drogowego	<u>Podpis:</u>	<u>Data:</u>	<u>Rys:</u>
<u>Opracował:</u>	mgr inż. Karol Kisiel	sierpień 2010		4b