


PROJEKT BUDOWLANO-WYKONAWCZY

Nazwa i adres obiektu budowlanego:	ELEKTROENERGETYCZNE PRZYŁĄCZE KABLOWE PRZEDLICZNIKOWE NISKIEGO NAPIĘCIA PROJEKTOWANE NA DZIAŁKACH NR 487/1; 79/1 DO ZŁĄCZA POMIAROWEGO W CELU ZASILANIA SZAFKI OŚWIETLENIA ULICZNEGO SO1 NA DZIAŁCE NR 79/1 W MIEJSCOWOŚCI BĘDŹMIEROWICE GMINA CZERSK	
Branża:	ELEKTRYCZNA	
Nazwa i adres Inwestora:	GMINA CZERSK UL. KOŚCIUSZKI 27 89-650 CZERSK	
Nazwa i adres jednostki projektowania:	USŁUGI PROJEKTOWE BRANŻY ELEKTRYCZNEJ ALOJZY ZNAJDEK, 89-600 CHOJNICE UL. WYSOKA 28 tel: 523972787; e-mail: elznam@poczta.onet.pl; znmznm@wp.pl	
Projektant :	ALOJZY ZNAJDEK upr. bud. 725/75Bg AUB-KZ-7210/77/90 specjalność instalacyjno inżynierska w zakresie instalacji i sieci elektrycznych	
Data:	CHOJNICE, DNIA 14.05.2013	

2. Spis zawartości projektu

		Str.
1.	Strona tytułowa	1
2.	Spis zawartości projektu	2
3.	Uzgodnienie RD Chojnice	3
4.	Dokumenty formalno - prawne i uzgodnienia	4
	4.1 Warunki przyłączeniowe	5 / 5a
	4.2 Opinia ZUDP	6-7
	4.3 Uzgodnienia branżowe	8-11
	4.4 Wykaz właścicieli działek	12
	4.5 Wypis z rejestru gruntów	13-14
	4.6 Zgoda właścicieli gruntów	15
5.	Opis do projektu zagospodarowania działki lub terenu	16
6.	Opis techniczny	17-18
7.	Obliczenia techniczne	19-20
8.	Plan BIOZ	21-23
9.	Rysunki	24
	9.1 Plan zagospodarowania	25
	9.2 Schemat ideowy	26
10.	Zestawienie podstawowych materiałów	27
11.	Przedmiar robót	28
12.	Oświadczenie projektanta	29
13.	Uprawnienia zawodowe	30
14.	Zaświadczenie o przynależności do izby inżynierów budownictwa	31

Chojnice, dnia 06.12.2013r.
OD/RD3/60035/2013

Usługi Projektowe Branży Elektrycznej

Alojzy Znajdek
ul. Wysoka 28
89-600 Chojnice

**Dotyczy : sprawdzenia projektu budowlanego branży elektrycznej na budowę przyłącza
kablowego nN-0,4kV w celu zasilania szafki oświetlenia drogowego w
miejscowości Będźmierowice gm. Czersk**

Projekt uzgadniamy w zakresie zgodności z warunkami przyłączenia nr
OD1/ZR3/1182/2011 z dnia 02.09.2011r. oraz aneksem z dnia 04.12.2013r. bez z uwag.

Powyższe uzgodnienie traci ważność po upływie 2 lat od daty niniejszego pism

ENEA Operator Sp. z o.o.
Rejon Dystrybucji Chojnice
Dyrektor
Janusz Prączyk

Stwierdzam zgodność
kserokopii z oryginałem
dnia13.12.2013
Projektant Alojzy Znajdek

4. Dokumenty formalno-prawne i uzgodnienia

ENEA Operator Sp. z o.o. Oddział Dystrybucji Bydgoszcz
Rejon Dystrybucji Chojnice
ul. 14 Lutego 15
89-600 Chojnice
tel. 52 397 45 81

Chojnice, 02.09.2011 r.

OD1/ZR3/1182/2011

Gmina Czersk
Czersk, ul. Kościuszki 27
89-650 Czersk

**Warunki przyłączenia
do sieci elektroenergetycznej ENEA Operator Sp. z o.o.**

Charakter i lokalizacja obiektu / lokalu
oświetlenie uliczne, Będzimerowice, dz. nr .
warunki dotyczą przyłączenia obiektu projektowanego
z mocą przyłączeniową 6 kW
na napięciu 0,4 kV
zakwalifikowanego do V grupy przyłączeniowej

I. MIEJSCE PRZYŁĄCZENIA

złącze kablowo-pomiarowe 0,4 kV

II. RODZAJ POŁĄCZENIA Z SIECIĄ ORAZ ZAKRES NIEZBĘDNYCH ZMIAN W SIECI

1. w zakresie dotyczącym urządzeń ENEA Operator Sp. z o.o.

Przy istniejącym słupie 115 zabudować złącze pomiarowe. Od istniejącego słupa do złącza pomiarowego wybudować przyłącze kablowe YAKY 4x35 mm². ok. 15m.

2. w zakresie dotyczącym urządzeń podmiotu przyłączanego

Przy ZP (w dogodnym miejscu) zabudować szafkę oświetleniową. Wybudować linię ośw. ulicznego o przekroju wg. potrzeb. Zastosować słupy i oprawy wg. potrzeb.

III. MIEJSCE DOSTARCZANIA ENERGII ELEKTRYCZNEJ

zaciski na wyjściu przewodów od zabezpieczenia w złączu, w kierunku instalacji Klienta.

Miejsce dostarczania energii elektrycznej stanowi jednocześnie granicę własności i eksploatacji urządzeń.

IV. MIEJSCE ZAINSTALOWANIA UKŁADU POMIAROWO-ROZLICZENIOWEGO

złącze kabowo-pomiarowe

V. WYMAGANIA DOTYCZĄCE UKŁADU POMIAROWO-ROZLICZENIOWEGO

Należy zainstalować układ, który składać się będzie z:

jednofazowego, jednostrefowego licznika energii czynnej przystosowanego do plombowania.

Urządzenia pomiarowe winny być zabezpieczone przed dostępem osób trzecich, zabezpieczone przed wpływami atmosferycznymi oraz przystosowane do plombowania.

VI. RODZAJ I USYTUOWANIE ZABEZPIECZEŃ

zabezpieczenie przedlicznikowe - 32 A w złączu kablowo-pomiarowym

VII. WYMAGANY STOPIEŃ SKOMPENSOWANIA MOCY BIERNEJ

Energia elektryczna winna być pobierana przy współczynniku mocy odpowiadającym $\text{tg } \varphi \leq 0,4$.

VIII. DANE I INFORMACJE DOTYCZĄCE SIECI DLA DOBORU SYSTEMU OCHRONY OD PORAŻEŃ

Zasilająca sieć niskiego napięcia pracuje w układzie TN-C, w instalacji odbiorczej należy zastosować odpowiedni dla tego układu system i urządzenia ochrony przeciwporażeniowej

IX. UWAGI DODATKOWE

1. Instalację wewnętrzną należy wykonać zgodnie z wymaganiami normy PN-IEC 60364 oraz Rozporządzenia Ministra Infrastruktury z dnia 12.04.2002 r. w sprawie „warunków technicznych, jakim powinny odpowiadać budynki i ich usytuowanie” (Dz.U. z 2002 r. Nr 75 poz. 690 z późniejszymi zmianami).

2. Instalowane urządzenia powinny spełniać wymagania norm oraz posiadać odpowiednie atesty.

3. Przyłączane urządzenia powinny posiadać wymaganą odporność na zaburzenia elektromagnetyczne oraz powinny być tak skonstruowane, aby nie wywoływały w swoim środowisku zaburzeń elektromagnetycznych o wartościach przekraczających odporność na te zaburzenia innych urządzeń występujących w tym środowisku.
4. Zrealizowanie zasilania na podstawie przedmiotowych warunków przyłączenia stanowi będzie podstawę do zawarcia w umowie o świadczenie usług dystrybucji lub umowie kompleksowej standardowych parametrów jakościowych energii elektrycznej w zakresie odchyień częstotliwości i napięcia, odkształcenia napięcia, zawartości poszczególnych harmonicznych, wskaźnika długookresowego migotania światła, czasu trwania jednorazowej przerwy nieplanowanej i planowanej oraz czasu trwania przerw nieplanowanych i planowanych w ciągu roku zgodnych z przepisami obowiązującego prawa.
5. Podstawę do rozpoczęcia realizacji prac projektowych i budowlano - montażowych ujętych w niniejszych warunkach stanowi umowa o przyłączenie.
6. Stacja transformatorowa Będzmirowice Dworzec N-33123 transformator 50 kVA
7. ENEA Operator Sp. z o.o. zapewni dostawę energii elektrycznej po spełnieniu wymogów określonych w warunkach przyłączenia i zawartej umowie o przyłączenie.

Data ważności warunków przyłączenia: 2 lata od daty ich doręczenia.

Rozdzielnik:

ENEA Operator Sp. z o.o.
Rejon Dystrybucji Chojnice

Dyrektor

Janusz Frączyk

ENEA Operator Sp. z o.o.
Rejon Dystrybucji Chojnice
89-600 Chojnice, ul. 14 Lutego 15
tel. 052 397 45 31, faks 052 397 44 36
REGON 300455398 NIP 782-23-77-160

Chojnice, dnia 04.12.2013 r.

Urząd Miejski
ul. Kościuszki 27
89-650 Czersk


Aneks do warunków technicznych

Dotyczy: zmiany warunków przyłączenia do sieci elektroenergetycznej


Odpowiadając na Państwa pismo dotyczące przedłużenia ważności warunków przyłączenia do sieci nr OD1/ZR3/1182/2011 z dnia 02.09.2011 r informujemy, że przedłużamy ważność w/w warunków do dnia 30.05.2014 roku

Pozostałe zapisy w/w warunków pozostają bez zmian.

Niniejsze pismo stanowi załącznik do warunków przyłączenia do sieci nr OD1/ZR3/1182/2011 z dnia 02.09.2011 roku.


K/o
1. ZR-a/a

ENEA Operator Sp. z o.o.
Rejon Dystrybucji Chojnice
Dział Zarządzania Dystrybucją
Kierownik


Stanisław Osowski

Stwierdzam zgodność
kserokopii z oryginałem
dnia 04.12.2013
Przewodnik Alamy Zgodnie



Chojnice, dnia 21.11.2013 r.

OPINIA Nr GE.6630.696.2013

w sprawie uzgodnienia usytuowania projektowanych sieci uzbrojenia terenu

Na zlecenie:

Gmina Czersk
ul. Kościuszki 27
89-650 Czersk
(inwestor lub jego upoważniony przedstawiciel)

z dnia: 19.11.2013 r.

znak : bez nr

dokonano uzgodnienia projektu :

Przyłącze energetyczne zlokalizowane na działkach nr: 79/1, 487/1 do zasilania oświetlenia ulicznego w miejscowości Będźmierowice.

/Nazwa obiektu projektowanego/

Zespół Uzgadniania Dokumentacji Projektowej dla Powiatu w Chojnicach działając na podstawie zarządzenia Nr 25/2001 Starosty Powiatu Chojnickiego z dnia 05.09.2001r. postanawia:

- a) uzgodnić przedłożoną dokumentację.
- b) ~~nie uzgodnić przedłożonej dokumentacji.~~

Uwagi i zalecenia:

W dalszych opracowaniach dokumentacji należy uwzględnić następujące uwagi wniesione przez członków zespołu oraz konsultantów – przedstawicieli jednostek branżowych sieci uzbrojenia terenu – na zebraniu ZUDP w Chojnicach w dniu 21.11.2013 r. :

1. Nieaktualne warunki przyłączenia do sieci energetycznej – proszę przedłużyć ważność w/w warunków.

PRZEWODNICZĄCY
ZESPOŁU UZGADNIANIA DOKUMENTACJI
PROJEKTOWEJ W WYDZIALE
GEODEZJI

*DO PROJEKTU ZAŁĄCZONO
AKTUALNE WARUNKI
PRZYŁĄCZENIA*

/ Pieczęć i podpis przewodniczącego zespołu/

Chojnice dn. 04.12.2013

ALOJZY ZAJDEK
ul. Świdnicka 44 89-700 Chojnice 735/75 89
89-700 Chojnice 735/75 89
specjalista w zakresie projektowania i realizacji sieci energetycznych

Województwo: pomorskie
Powiat: chojnicki
Obręb: Będźmierowice

MAPA SYTUACYJNO - WYSOKOŚCIOWA
DO CELÓW PROJEKTOWYCH
SKALA 1:500

Gmina Czersk obręb Będźmierowice

ark. mapy 6.208.21.02.4.1, 6.208.21.02.4.3, 6.208.21.02.4.4 układ 2000

ks. rob. 7638/2011 KERG. 217/2012

Niniejszym oświadczam, że projekt budowlany opracowano metodą elektroniczną na bazie mapy sytuacyjno-wysokościowej, która jest zgodna z oryginałem przyjętym do zasobu Powiatowego Ośrodka Dokumentacji Geodezyjnej i Kartograficznej pod nr ewid. 217/2012

ALOJZY ZNAJDEK
bud. BUA-III/447/63/Bg 725/75 Bg
AUB-KZ-7210/77/90
specjalność instalacyjno inżynierska
zakres instalacji i sieci elektrycznych

PROJEKT ZAGOSPODAROWANIA TERENU BUDOWA PRZYŁĄCZA KABLOWEGO PRZEDLICZNIKOWEGO W MIEJSCOWOŚCI BĘDŹMIEROWICE GMINA CZERSK DZIAŁKI: NR 79/1; 487/1

UZGODNIENIA

Legenda:

- ① - Proj. kabel YAKY 4x35mm²; L = 18m
- ② - Proj. uziemienie
- ③ - Proj. szafka oświetlenia ulicznego SO-1 odr. opracow.
- ④ - Proj. złącze pomiarowe ZK1x-1P; oznacz. ZK-115/1
- ⑤ - Proj. odgromniki ASA-A500-5BO+D+K
- ⑥ - Istn. linia niskiego napięcia; słup Nr 115

Zasilanie ze stacji transformatorowej Będźmierowice Dworzec Nr 33123

Stwierdzam zgodność
kserokopii z oryginałem
dnia 04.12.2013
Projektant Alojzy Znajdek

B/R

Starostwo Powiatowe w Chojnicach Wydział Geodezji, Zespół Uzgadniania Dokumentacji Projektowej

Na podstawie art. 28 ust.1 ustawy z dnia 17 maja 1989 r. – Prawo geodezyjne i kartograficzne (tekst jednolity Dz. U. z 2010 r. Nr 193, poz. 1287 ze zmianami) uzgodniono usytuowanie projektowanych sieci uzbrojenia :
Przyłącze energetyczne zlokalizowane na działkach nr: 79/1, 487/1 do zasilania oświetlenia ulicznego w miejscowości Będźmierowice (uwzględnić uwagi zawarte w opinii).

Uzgodnione usytuowanie sieci uzbrojenia terenu podlega wytyczeniu i geodezyjnej inwentaryzacji powykonawczej przez jednostki uprawnione do wykonywania prac geodezyjnych.
W razie niezgodności realizacji sieci uzbrojenia terenu z uzgodnionym projektem inwestor zobowiązany jest przedłożyć mapę z wynikami pomiarów powykonawczych właściwemu organowi administracji architektoniczno – budowlanej.

Uzgodnienie usytuowania projektowanych sieci uzbrojenia terenu zachowuje ważność przez okres 3 lat od dnia wydania opinii w sprawie uzgadniania usytuowania projektowanych sieci uzbrojenia terenu. Uzgodnienie traci ważność w przypadku, o którym mowa w § 13 rozporządzenia Ministra Rozwoju Regionalnego i Budownictwa z dnia 2 kwietnia 2001r. w sprawie geodezyjnej ewidencji sieci uzbrojenia terenu oraz zespołów uzgadniania dokumentacji projektowej (Dz.U.Nr 38, poz. 455).

GE.6630.696.2013
Chojnice, dnia 21.11.2013 r.

USŁUGI PROJEKTOWE BRANŻY ELEKTRYCZNEJ ALOJZY ZNAJDEK 89-600 CHOJNICE UL. WYSOKA 28

NAZWA I ADRES PROJEKTOWANEGO OBIEKTU BUDOWLANEGO:
PRZYŁĄCZE KABLOWE PRZEDLICZNIKOWE W MIEJSCOWOŚCI
BĘDŹMIEROWICE GMINA CZERSK; DZIAŁKA NR 79/1; 487/1
INWESTOR: GMINA CZERSK UL. KOŚCIUSZKI 27; 89-650 CZERSK

NAZ. RYS:	PLAN TRASY PRZYŁĄCZA KABLOWEGO	SKALA:	1:500
RODZ. DOK:	ELEKTRYCZNA	NR RYS:	1

PROJEKTANT:
ALOJZY ZNAJDEK
BUA-III/447/63/Bg 725/75 Bg
AUB-KZ-7210/77/90
specjalność instalacyjno inżynierska
w zakresie instalacji i sieci elektrycznych

DATA: 14.05.2013

Województwo: pomorskie
Powiat: chojnicki
Obręb: Będźmierowice

MAPA SYTUACYJNO - WYSOKOŚCIOWA
DO CELÓW PROJEKTOWYCH
SKALA 1:500

Gmina Czersk obręb Będźmierowice

ark. mapy 6.208.21.02.4.1, 6.208.21.02.4.3, 6.208.21.02.4.4 układ 2000

ks. rob. 7638/2011 KERG 217/2012

Niniejszym oświadczam, że projekt budowlany opracowano metodą elektroniczną na bazie mapy sytuacyjno-wysokościowej, która jest zgodna z oryginałem przyjętym do zasobu Powiatowego Ośrodka Dokumentacji Geodezyjnej i Kartograficznej pod nr ewid. 217/2012

PROJEKT ZAGOSPODAROWANIA TERENU BUDOWA PRZYŁĄCZA KABLOWEGO PRZEDLICZNIKOWEGO W MIEJSCOWOŚCI BĘDŹMIEROWICE GMINA CZERSK DZIAŁKI: NR 79/1; 487/1

Uzgodniono bez uwag
branżę elektryczną
Chojnice, dnia 04.11.2013r.

ENEA Operator Sp. z o.o.
Rejon Dystrybucji Chojnice

Dyrektor

Janusz Prądzek

Legenda:

- ① - Proj. kabel YAKY 4x35mm²; L = 18m
- ② - Proj. uziemienie
- ③ - Proj. szafka oświetlenia ulicznego SO-1 odr. opracow.
- ④ - Proj. złącze pomiarowe ZK1x-1P; oznacz. ZK-115/1
- ⑤ - Proj. odgromniki ASA-A500-5BO+D+K
- ⑥ - Istn. linia niskiego napięcia; słup Nr 115

Zasilanie ze stacji transformatorowej Będźmierowice Dworzec Nr 33123

UZGODNIENIA

Stwierdzam zgodność
kierownik z oryginałem
dnia 21.11.2013
Projektant Ałojzy Znajdek

USŁUGI PROJEKTOWE BRANŻY ELEKTRYCZNEJ
ALOJZY ZNAJDEK
89-600 CHOJNICE UL. WYSOKA 28

NAZWA I ADRES PROJEKTOWANEGO OBIEKTU BUDOWLANEGO:
PRZYŁĄCZE KABLOWE nN PRZEDLICZNIKOWE DO SZAFKI OŚW. ULICZNEGO
BĘDŹMIEROWICE GMINA CZERSK; DZIAŁKA NR 79/1; 487/1
INWESTOR: GMINA CZERSK UL. KOŚCIUSZKI 27; 89-650 CZERSK

NAZ. RYS:	PLAN TRASY PRZYŁĄCZA KABLOWEGO	SKALA:	1:500
RODZ. DOK:	ELEKTRYCZNA	NR RYS:	1

PROJEKTANT:
ALOJZY ZNAJDEK
BUA-III/447/63/Bg 725/75 Bg
AUB-KZ-7210/77/90
specjalność instalacyjno inżynierska
w zakresie instalacji i sieci elektrycznych

DATA: 14.05.2013



Urząd Miejski
ul. Kościuszki 27
89-650 Czersk

BURMISTRZ CZERSKA

9

Czersk, 2013-11-19

Załącznik nr 1

Uzgodnienie nr 7230.1.130.2013

Projekt zagospodarowania terenu dla inwestycji: Projekt budowy przyłącza kablowego przelicznikowego w miejscowości Będźmierowice (dotyczy drogi gminnej dz. nr: 79/1 obręb Będźmierowice).

Wnioskodawca: Alojzy Znajdek, ul. Wysoka 28, 89-600 Chojnice

Przedłożony projekt uzgadnia się na następujących warunkach:

1. Złożyć wniosek w Urzędzie Miejskim w Czersku o wydanie decyzji na zajęcie pasa drogowego i decyzji na prowadzenie robót w pasie drogowym.
2. Wszystkie prace prowadzone w pasie drogowym winny być odpowiednio zabezpieczone (ogrodzone i oznakowane).
3. Przywrócić do stanu pierwotnego nawierzchnię drogi wg niżej wymienionych warunków:
 - a) zagęścić pobocze drogi,
 - b) zagęścić pozostałą część pasa drogowego,
 - c) uporządkować pobocza drogi.
4. Zawiadomić o terminie zakończenia prac w pasie drogowym Urząd Miejski w Czersku celem dokonania protokolarnego odbioru (podać numer uzgodnienia).
5. Niniejsze uzgodnienie jest niezbędnym załącznikiem do projektu.
6. Uzgodnienie jest ważne przez 1 rok od daty jego wydania.

Z up. BURMISTRZA

Edmund Krut
Naczelnik Wydziału

Stwierdzam zgodność
kserokopii z oryginałem
dnia 21.11.2013
Pomocnik Alojzy Znajdek

KŁ



Przejrzysta
Gmina

tel. (52) 395 48 10
fax. (52) 395 43 11
urząd_miejski@czersk.pl
www.czersk.pl

GMINA CZERSK
NIP GMINY: 555-19-08-979
REGON GMINY: 092351274

URZĄD MIEJSKI W CZERSKU
NIP URZĘDU: 555-10-04-060
REGON URZĘDU: 000528899



Województwo: pomorskie
Powiat: chojnicki
Obręb: Będźmierowice

PROJEKT ZAGOSPODAROWANIA TERENU
BUDOWA PRZYŁĄCZA KABLOWEGO PRZEDLICZNIKOWEGO
W MIEJSCOWOŚCI BĘDŹMIEROWICE GMINA CZERSK
DZIAŁKI: NR 79/1; 487/1

10

MAPA SYTUACYJNO - WYSOKOŚCIOWA
DO CELÓW PROJEKTOWYCH
SKALA 1:500

Gmina Czersk obręb Będźmierowice

ark. mapy 6.208.21.02.4.1, 6.208.21.02.4.3, 6.208.21.02.4.4 uklad 2000

ks. rob. 7638/2011 KERG. 217/2012

Niniejszym oświadczam, że projekt budowlany opracowano metodą elektroniczną na bazie mapy sytuacyjno-wysokościowej, która jest zgodna z oryginałem przyjętym do zasobu Powiatowego Ośrodka Dokumentacji Geodezyjnej i Kartograficznej pod nr ewid. 217/2012

ALOJZY ZNAJDEK
pr. bud BUA-III/447/63/Bg 725/75 Bg
AUB-KZ-7210/77/90
specjalność: instalacyjno inżynierska
zakresie instalacji i sieci elektrycznych

Legenda:

- ① - Proj. kabel YAKY 4x35mm²; L = 18m
- ② - Proj. uziemienie
- ③ - Proj. szafka oświetlenia ulicznego SO-1 odr. opracow.
- ④ - Proj. złącze pomiarowe ZK1x-1P; oznacz. ZK-115/1
- ⑤ - Proj. odgromniki ASA-A500-5BO+D+K
- ⑥ - Istn. linia niskiego napięcia; słup Nr 115

Zasilanie ze stacji transformatorowej Będźmierowice Dworzec Nr 33123

Urząd Miejski 89-650 Czersk, ul. Kościuszki 27
tel: 523954860, fax: 523954861

Uzgodnienie Nr. 7130.1130.153 z dnia 19.11.2013...

Projekt zagospodarowania terenu...

Droga gminna nr. 79/1, obręb Będźmierowice

Uzgodniono na następujących warunkach:

1/ roboty w pasie drogowym będą prowadzone zgodnie

z zezwoleniem wydanym przez Urząd Miejski na pisemny

wniosek inwestora lub wykonawcy w wymaganym

terminie przed rozpoczęciem robót

2/ odległość obiektu od drogi nie będzie mniejsza niż

3/ Wykonanie robót budowlanych zgodnie z projektem

Z up. BURMISTRZA

Czersk, dnia 19.11.2013

pieczęć i podpis

Edmund Krut

Naczelnik Wydziału

Integralną częścią uzgodnienia jest załącznik

nr. 1 z dnia 19.11.2013

Niniejsze uzgodnienie jest jednocześnie

wyrażeniem zgody na wejście na grunt:

o.n.v. 79/1, obręb Będźmierowice

.....

.....

.....

.....

.....

.....

.....

.....

.....

.....

.....

.....

.....

.....

.....

.....

.....

.....

.....

.....

.....

.....

USŁUGI PROJEKTOWE BRANŻY ELEKTRYCZNEJ

ALOJZY ZNAJDEK

89-600 CHOJNICE UL. WYSOKA 28

NAZWA I ADRES PROJEKTOWANEGO OBIEKTU BUDOWLANEGO:

PRZYŁĄCZE KABLOWE NN PRZEDLICZNIKOWE DO SZAFKI OŚW. ULICZNEGO

BĘDŹMIEROWICE GMINA CZERSK; DZIAŁKA NR 79/1; 487/1

INWESTOR: GMINA CZERSK UL. KOŚCIUSZKI 27; 89-650 CZERSK

NAZ. RYS: PLAN TRASY PRZYŁĄCZA KABLOWEGO SKALA: 1:500

RODZ. DOK: ELEKTRYCZNA NR RYS: 1

PROJEKTANT:

ALOJZY ZNAJDEK

BUA-III/447/63/Bg 725/75 Bg

AUB-KZ-7210/77/90

specjalność instalacyjno inżynierska

w zakresie instalacji i sieci elektrycznych

DATA: 14.05.2013

.....

.....

Województwo: pomorskie
Powiat: chojnicki
Obręb: Będźmierowice

MAPA SYTUACYJNO - WYSOKOŚCIOWA
DO CELÓW PROJEKTOWYCH
SKALA 1:500

Gmina Czersk obręb Będźmierowice

ark. mapy 6.208.21.02.4.1, 6.208.21.02.4.3, 6.208.21.02.4.4 układ 2000

ks. rob. 7638/2011 KERG. 217/2012

Niniejszym oświadczam, że projekt budowlany opracowano metodą elektroniczną na bazie mapy sytuacyjno-wysokościowej, która jest zgodna z oryginałem przyjętym do zasobu Powiatowego Ośrodka Dokumentacji Geodezyjnej i Kartograficznej pod nr ewid. 217/2012

ALOJZY ZNAJDEK
dr. bud BUA-III/447/63/Bg 725/75 Bg
AUB-KZ-7210/77/90
specjalność instalacyjno inżynierska
w zakresie instalacji sieci elektrycznych

PROJEKT ZAGOSPODAROWANIA TERENU BUDOWA PRZYŁĄCZA KABLOWEGO PRZEDLICZNIKOWEGO W MIEJSCOWOŚCI BĘDŹMIEROWICE GMINA CZERSK DZIAŁKI: NR 79/1; 487/1

Legenda:

- ① - Proj. kabel YAKY 4x35mm²; L = 18m
- ② - Proj. uziemienie
- ③ - Proj. szafka oświetlenia ulicznego SO-1 odr. opracow.
- ④ - Proj. złącze pomiarowe ZK1x-1P; oznacz. ZK-115/1
- ⑤ - Proj. odgromniki ASA-A500-5BO+D+K
- ⑥ - Istn. linia niskiego napięcia; słup Nr 115

Zasilanie ze stacji transformatorowej Będźmierowice Dworzec Nr 33123

UZGODNIENIA

Stwierdzam zgodność
kserokopii z oryginałem
dnia 21.11.2013
Projektant Alojzy Znajdek

USŁUGI PROJEKTOWE BRANŻY ELEKTRYCZNEJ
ALOJZY ZNAJDEK
89-600 CHOJNICE UL. WYSOKA 28

NAZWA I ADRES PROJEKTOWANEGO OBIEKTU BUDOWLANEGO:
PRZYŁĄCZE KABLOWE NN PRZEDLICZNIKOWE DO SZAFKI OŚW. ULICZNEGO
BĘDŹMIEROWICE GMINA CZERSK; DZIAŁKA NR 79/1; 487/1
INWESTOR: GMINA CZERSK UL. KOŚCIUSZKI 27; 89-650 CZERSK

NAZ. RYS:	PLAN TRASY PRZYŁĄCZA KABLOWEGO	SKALA:	1:500
RODZ. DOK:	ELEKTRYCZNA	NR RYS:	1

PROJEKTANT:
ALOJZY ZNAJDEK
BUA-III/447/63/Bg 725/75 Bg
AUB-KZ-7210/77/90
specjalność instalacyjno inżynierska
w zakresie instalacji i sieci elektrycznych

DATA: 14.05.2013

4. 4. Wykaz właścicieli działek

L.p.	Nr działki	Właściciel	Adres
1	79/1	Gmina Czersk	ul. Kościuszki 27; 89-650 Czersk
2	487/1	Renata, Jadwiga Dawidowicz	ul. Kościuszki 79/5; 80-421 Gdańsk

ALOJZY ZNAJDEK
pr. bud BUA-III/447/05/5g 725/75 Bg
402-K7-724/077/90
specjalność instalacje elektryczne
w zakresie instalacji sieci aktywnych

STAROSTWO POWIATOWE
w Chojnicach
Wydział Geodezji
89-600 CHOJNICE
ul. Człuchowska 38, tel. (52) 765 10 00

(nazwa organu wydającego dokument)

Województwo: pomorskie
Powiat: chojnicki
Jednostka ewidencyjna: 220204_5, Czersk - G

13

GE. 6621

WYPIS UPROSZCZONY Z REJESTRU GRUNTÓW

sporządzono dnia: 25.11.2013 11:25:38 według stanu na dzień: 25.11.2013 11:25

Obręb	Ark.	Nr działki	JR	Pow. [ha]	Użytek lub klasa		Nr KW lub inne dokumenty	Adres lub położenie
					Rodzaj	Pow. [ha]		
Forma władania i udział		Osoba i adres						
Będźmierowice [Nr 0002]	1	79/1	G289	3.88	dr	3.88	KW 32767 (SR w Chojnicach) RR-GK.IV/MNI/7723/58/57/ 2006	-
Identyfikator: 220204_5.0002.79/1								
1/1 właściciel		GMINA CZERSK siedziba: ul. Kościuszki 27, 89-650 Czersk						

Ilość działek na wypisie: 1

Suma powierzchni działek: 3.88 ha

DOKUMENT SŁUŻY DO CELÓW
INFORMACYJNYCH

Stwierdzam zgodność
kserokopii z oryginałem
dnia21.11.2013.....
Projektant Alcin Znaidek

Z up. Starosty
Anna Domeracka
Podinspektor
w Wydziale Geodezji
(imię i nazwisko osoby reprezentującej organ)
data i podpis
25.11.2013

ul. Człuchowska 24, tel. (52) 3966505
fax (52) 3966503

GE. 6621. 5013. 2013

Województwo: pomorskie

Powiat: chojnicki

Jednostka ewidencyjna: Czersk - G [220204_5]

1 4

(nazwa organu wydającego dokument)

WYPIS UPROSZCZONY Z REJESTRU GRUNTÓW

sporządzono dnia: 02.08.2013 12:52:14 według stanu na dzień: 02.08.2013 12:52

Obręb	Ark.	Nr działki	JR	Pow. [ha]	Użytek lub klasa		Nr KW lub inne dokumenty	Adres lub położenie
					Rodzaj	Pow. [ha]		
Forma władania i udział		Osoba i adres						
Będźmierowice [Nr 0002]	2	487/1	G32	0.26	RVI B	0.19 0.07	SL1C/00008629/5	-
Identyfikator: 220204_5.0002.487/1								
1/1 właściciel	Dawidowicz Renata Jadwiga (Alfons, Anna) zam. ul. Tadeusza Kościuszki 79/5, 80-421 Gdańsk							

Ilość działek na wypisie: 1

Suma powierzchni działek: 0.26 ha

DOKUMENT SŁUŻY DO CELÓW
INFORMACYJNYCH

Stwierdzam zgodność
kserokopii z oryginałem
dnia 21.11.2013
Przebiegni Alcei Znaidek

Z up. Starosty
inż. Rafał Zalewski
Inspektor
(imię i nazwisko osoby reprezentującej organ)
data podpis

02.08.2013

BUDOWA: Budowa elektroenergetycznego przyłącza kablowego przelicznikowego nN 0,4kV do zasilania szafki oświetlenia ulicznego na działce nr 79/1 w miejscowości Będźmierowice gmina Czersk

INWESTOR: **Gmina Czersk ul. Kościuszki 27; 89-650 Czersk**

PROJEKTANT: Alojzy Znajdek

OŚWIADCZENIE nr 1

W związku z planowaną budową: elektroenergetycznego przyłącza kablowego przedlicznikowego 0,4kV do zasilania szafki oświetlenia ulicznego na działce nr 79/1 w miejscowości Będźmierowice gmina Czersk

Wyrażam zgodę Inwestorowi tj. Gminie Czersk na wybudowanie na mojej nieruchomości **przyłącza kablowego 0,4kV**

Jednocześnie wyrażam zgodę na eksploatację przez ENEA OPERATOR SP. Z O.O. Oddział Dystrybucji Bydgoszcz.w.w. urządzeń, a w przypadku uszkodzenia zapewnię swobodny dostęp do ww. elementów sieci energetycznej odpowiednim służbom ENEA Operator Sp. z o.o. w celu wykonania zabiegów eksploatacyjnych i prac związanych z usunięciem awarii.


Inwestor zobowiązuje się po wykonaniu robót, doprowadzić teren do stanu pierwotnego w szczególności dotyczy to: niwelacji terenu lub wypłaty odszkodowania za ewentualne zniszczenia na podstawie protokołu sporządzonego komisyjnie z udziałem: przedstawiciela inwestora, kierownika robót oraz osoby zgłaszającej wniosek o odszkodowanie.

Wypłata odszkodowania przez Inwestora nastąpi również w przypadku szkód powstałych w czasie eksploatacji swoich urządzeń po uprzednim oszacowaniu szkód przez rzeczoznawcę.

UZGODNIONY I ZAPARAFOWANY PRZEZ WŁAŚCICIELA I PROJEKTANTA SZKIC LOKALIZACYJNY NA ODWROCIE

Uwaga!

Po uprawnomocnieniu się decyzji administracyjnej (np. pozwolenia na budowę) wycofanie powyższej zgody związane będzie z obciążeniem nakładami poniesionymi przez inwestora Gminę Czersk

Nazwisko i imię Władającego nr dowodu osobistego	Adres ulica, kod. miejscowość	Nr działki i KW	Podpis Własnoręczny
Dawidowicz Renata, Jadwiga Nr dow. osob. <u>704726886</u> Pesel: <u>42011100441</u> Nr kontaktowy:	Ul. Tadeusza Kościuszki 79/5 80-421 Gdańsk	487/1 SL1C/00008629/5	

Miejscowość Gdańsk, dnia 28.06.2013r

Stwierdzam zgodność
kserokopii z oryginałem
dnia 21.11.2013
Przebiegnął Alojzy Znajdek

Województwo: pomorskie
Powiat: chojnicki
Obręb: Będźmierowice

PROJEKT ZAGOSPODAROWANIA BUDOWA PRZYŁĄCZA KABLOWEGO W MIEJSCOWOŚCI BĘDŹMIEROWICE DZIAŁKI: NR 79/1; 48

MAPA SYTUACYJNO - WYSOKOŚCIOWA
DO CELÓW PROJEKTOWYCH
SKALA 1:500

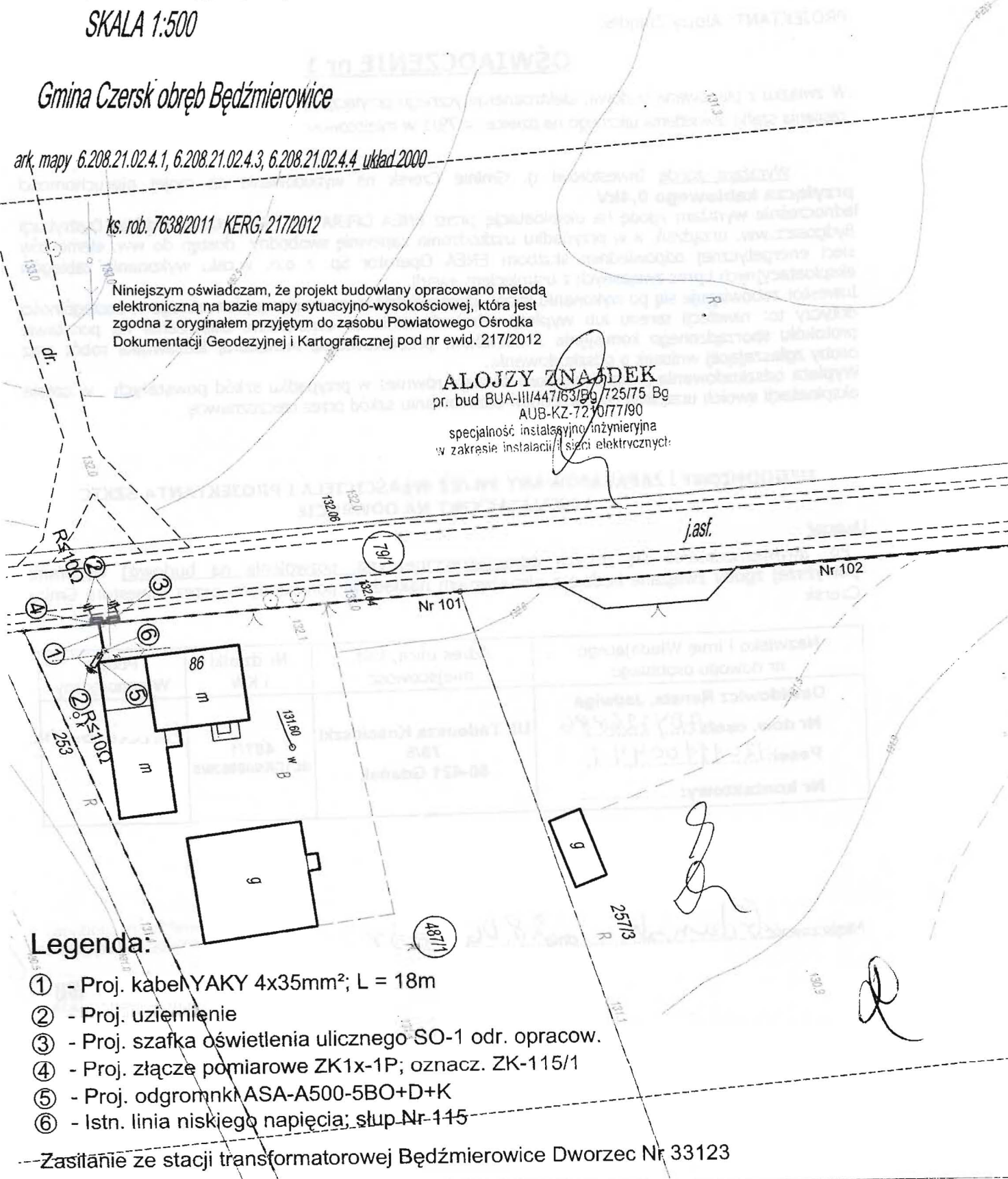
Gmina Czersk obręb Będźmierowice

ark. mapy 6.208.21.02.4.1, 6.208.21.02.4.3, 6.208.21.02.4.4 układ 2000

ks. rob. 7638/2011 KERG, 217/2012

Niniejszym oświadczam, że projekt budowlany opracowano metodą elektroniczną na bazie mapy sytuacyjno-wysokościowej, która jest zgodna z oryginałem przyjętym do zasobu Powiatowego Ośrodka Dokumentacji Geodezyjnej i Kartograficznej pod nr ewid. 217/2012

ALOJZY ZNADEK
pr. bud BUA-III/447/63/Bg/725/75 Bg
AUB-KZ-72/10/77/190
specjalność: instalacyjno-inżynierska
w zakresie instalacji i sieci elektrycznych



Legenda:

- ① - Proj. kabel YAKY 4x35mm²; L = 18m
- ② - Proj. uzimienie
- ③ - Proj. szafka oświetlenia ulicznego SO-1 odr. opracow.
- ④ - Proj. złącze pomiarowe ZK1x-1P; oznacz. ZK-115/1
- ⑤ - Proj. odgromnik ASA-A500-5BO+D+K
- ⑥ - Istn. linia niskiego napięcia; słup Nr 115

---Zasilanie ze stacji transformatorowej Będźmierowice Dworzec Nr 33123

5. Opis do projektu zagospodarowania działki lub terenu

5.1. Przedmiot inwestycji

Działki nr 487/1; 79/1, na których projektuje się przyłącze kablowe do złącza pomiarowego w celu zasilania szafki oświetlenia ulicznego SO1 położone są w miejscowości Będźmierowice gmina Czersk.

5.2. Istniejący stan zagospodarowania

W obrębie projektowanej trasy przyłącza kablowego znajdują się droga, napowietrzna linia elektroenergetyczna i sieć wod.-kan. W sąsiedztwie działki są częściowo zabudowane. Działki leżą na terenie płaskim.

5.3. Projektowanie zagospodarowanie

Budowa nowego przyłącza kablowego - kabel YAKXS 4x35mm² wraz ze złączem kablowym ZK1x-1P.

5.4. Zestawienie powierzchni - nie dotyczy

5.5. Ochrona na podstawie proj. zagospodarowania przestrzennego

- brak dodatkowych wymagań

5.6. Wpływ eksploatacji górniczej - nie dotyczy

5.7. Zagrożenie i wpływ na środowisko

Przewidywane prace i przyszła eksploatacja projektowanego przyłącza kablowego nie będą miały wpływu na środowisko.

Lokalizację obiektu zawiera projekt zagospodarowania terenu będący integralną częścią niniejszego opracowania.

ALOJZY ZNAJDEK
pr. bud. BIA.00447/2017/25/75 Bę
Aut. K2-7210/77/90
specjalność: inżynieria elektryczna
w zakresie instalacji i sieci elektrycznych

6. Opis techniczny

1. Przedmiot opracowania

Przedmiotem opracowania jest wykonanie przyłącza kablowego przedlicznikowego do złącza pomiarowego w celu zasilania szafki oświetlenia ulicznego SO1 na działkach nr 487/1; 79/1 w miejscowości Będźmierowice gmina Czersk.

2. Podstawa opracowania

Niniejszy projekt techniczny opracowano na podstawie:

- zlecenia inwestora
- warunków technicznych na dostawę energii elektrycznej znak OD1/ZR3/1182/2011 z dnia 02.09.2011 i *Aneks do warunków technicznych z dn. 04.12.2013.*
- wizji lokalnej
- mapki geodezyjnej w skali 1:500
- branżowych uzgodnień z zainteresowanymi instytucjami i właścicielami gruntów
- obowiązujących przepisów i norm

3. Zakres opracowania

3.1. Przyłącze kablowe

3.2. Złącze pomiarowe

3.3. Ochrona od porażen

3.1. Przyłącze kablowe

Zgodnie z warunkami technicznymi wydanymi przez Rejon Dystrybucji Chojnice do złącza pomiarowego w celu zasilania szafki oświetlenia ulicznego SO1 na działce nr 79/1 wykonać przyłącze przedlicznikowe z istniejącej linii napowietrznej. W tym celu należy ułożyć kabel YAKXS 4x35mm² od istniejącego słupa nr 115 linii napowietrznej niskiego napięcia do projektowanego złącza ZK-115/1. Powyższe złącze zabudować w miejscu oznaczonym na rysunku. Kabel w rowie ułożyć linią falistą na głębokości 0,9m na 10cm podsypce z piasku i taką samą warstwą piasku go przykryć. Następnie rów kablów przysypać 15 cm warstwą ziemi rodzimej i ułożyć folię ochronną koloru niebieskiego. Z kolei rów kablów zasypać całkowicie pozostałą ziemią ubijając ją warstwami. Przy złączu kablówym i słupie pozostawić ok. 1m zapasy kabla. Na całej długości kabel zaopatrzyć w oznaczniki OKI z informacją dotyczącą jego trasy (od-do), typem, przekrojem, rokiem budowy i określić właściciela. W złączu kablówym i na słupie założyć na kablu tabliczki z informacją jego trasy do, typem i przekrojem. Na słupie ułożyć kabel na wysokości 3m w rurze ochronnej BE 75. Wytyczenie trasy kabla i zinwentaryzowanie należy zlecić geodezji. Badanie kontrolne izolacji kabla wykonać przed zasypaniem i ponownie przed załączeniem napięcia.

3.2. Złącze pomiarowe

Zaprojektowano złącze pomiarowe typu ZK1x-1P. W złączu zastosować wyłączniki instalacyjne S301B 32A. Do pomiaru energii elektrycznej zastosować licznik 1-fazowy energii czynnej. Wykonać uziemienie robocze o wartości nie większej niż 10 omów.

3.3. Ochrona od porażen

Zgodnie z warunkami technicznymi obowiązującym systemem ochrony od porażen w sieci jest szybkie wyłączenie w układzie TN-C. Po wykonaniu robót wykonać pomiar skuteczności ochrony od porażen.

4. Uwagi końcowe

Przed przystąpieniem do robót zapoznać się z treścią uzgodnień gestorów uzbrojenia podziemnego i zastosować się do ich zaleceń (wymogów). Wszystkie prace ziemne wykonać ręcznie. Całość prac wykonać zgodnie z obowiązującymi przepisami i normami.

Projektant:

ALOJZY ZNAJDEK
ul. Białej 44 72-575 Bg
tel. 71 72 72 72
specjalność: inżynieria elektryczna
z zakresu instalacji i projektowania

7. Obliczenia techniczne

1. Moc szczytowa

Zgodnie z warunkami technicznymi do obliczeń przyjęto:

$P_{szcz} = 6,00\text{ kW}$

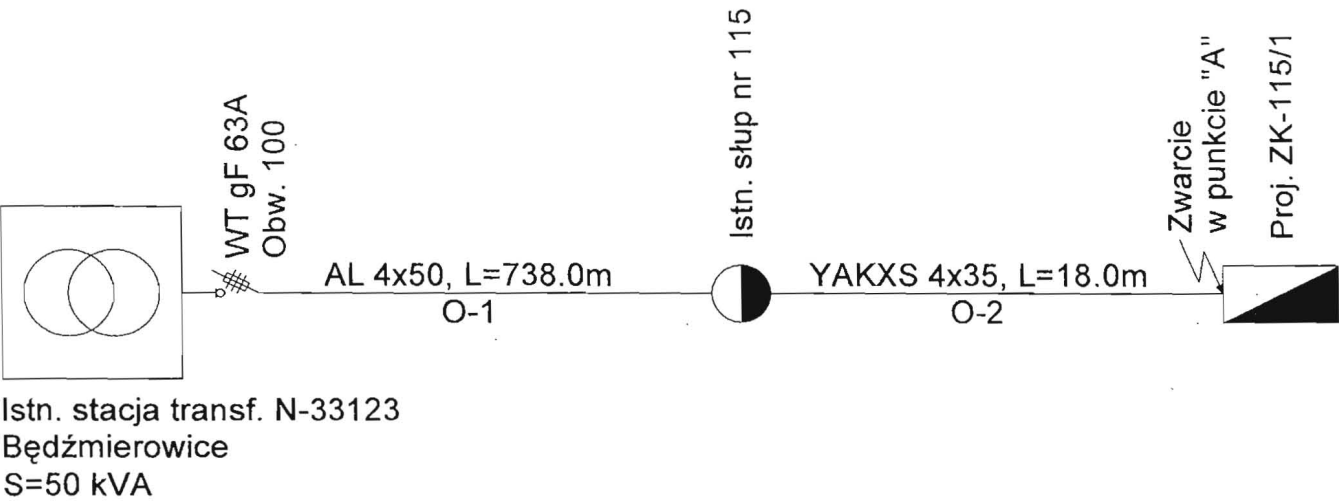
2. Prąd szczytowy

$I_{szcz} = \frac{6,00 \cdot 10^3}{230 \cdot 0,85} = 30,6\text{ A}$

W złączu pomiarowym dla zabezpieczenia obwodu oświetleniowego zastosować wyłącznik instalacyjny S301B 32A.

3. Sprawdzenie warunków zadziałania zabezpieczeń

Schemat pętli zwarciowej



Zestawienie danych wyjściowych i przybliżonych parametrów zwarciowych poszczególnych odcinków pętli zwarciowej

Oznaczenie odcinka	Długość [m]	Rezystancja [Ω]	Reaktancja [Ω]	Prąd zwarciowy [kA]		Prąd udaru [kA]
				Jednofazowy	Trójfazowy	
O-1	738,0	0,433	0,221	0,17	0,34	0,25
O-2	18,0	0,015	0,001	0,17	0,33	0,24

Do obliczeń przyjęto parametry transformatora 50 kVA

Oznaczenia:

ΣR - suma (wypadkowa) rezystancji pętli zwarcia

ΣX - suma (wypadkowa) reaktancji pętli zwarcia

Z_{zw} - impedancja pętli zwarcia

I_{p1} - prąd początkowy (wyłączający) zwarcia jednofazowego

I_z - prąd wyłączający zwarcie przez zabezpieczenie (w wymaganym czasie)

Sprawdzenie wyłączalności zwarć jednofazowych - zwarcie w punkcie „A”

$$\Sigma R = 0,945 \Omega$$

$$\Sigma X = 0,590 \Omega$$

$$Z_{zw} = 1,154 \Omega$$

$$I_{p1} \geq I_z$$

$$159,41A > 157,50A$$

Z charakterystyki prądowo-czasowej zabezpieczenia - Bezp. przemysłowy, szybki 63A (Apena)
- wynika że warunek wyłączenia zwarcia w czasie krótszym od wymaganego (5s) jest spełniony.

Wniosek:

Zaprojektowany obwód spełnia wymagania w zakresie skuteczności ochrony przeciwporażeniowej.

Projektant:

ALOJZY ZNAJDEK
pr. bud. BUA-48447/0105g 735/75 B;
ALUR-72.10/1700
specjalność: instalacje i sieci elektryczne
w zakresie instalacji i sieci elektrycznych

8. Plan BIOZ

(Informacje dotyczące planu bezpieczeństwa i ochrony zdrowia)

Nazwa i adres obiektu budowlanego:	ELEKTROENERGETYCZNE PRZYŁĄCZE KABLOWE PRZEDLICZNIKOWE NISKIEGO NAPIĘCIA PROJEKTOWANE NA DZIAŁKACH NR 487/1; 79/1 DO ZŁĄCZA POMIAROWEGO W CELU ZASILANIA SZAFKI OŚWIETLENIA ULICZNEGO SO1 NA DZIAŁCE NR 79/1 W MIEJSCOWOŚCI BĘDŹMIEROWICE GMINA CZERSK
Nazwa i adres Inwestora:	GMINA CZERSK UL. KOŚCIUSZKI 27 89-650 CZERSK
Imię i nazwisko oraz adres projektanta sporządzającego informację:	ALOJZY ZNAJDEK 89-600 CHOJNICE UL. WYSOKA 28 upr. bud. 725/75Bg AUB-KZ-7210/77/90 specjalność instalacyjno inżynierska w zakresie instalacji i sieci elektrycznych
Data sporządzenia informacji:	14.05.2013

Część opisowa

1) Zakres robót

Przedmiotem zamierzenia inwestycyjnego jest budowa przyłącza kablowego do złącza pomiarowego w celu zasilania szafki oświetlenia ulicznego w miejscowości Będźmierowice gmina Czersk; działka nr 79/1. Kabel przyłącza należy ułożyć w rowie kablowym od istniejącej linii napowietrznej do projektowanego złącza kablowego nr ZK-115/1. Ponadto należy zabudować złącze kablowe oraz wykonać uziemienia.

2) Wykaz istniejących obiektów budowlanych

Projektowane przyłącze nn budowane będzie na terenie działek nr 487/1; 79/1, na których znajduje się linia napowietrzna nN, sieć wod.-kan.

3) Elementy zagospodarowania terenu, które mogą stwarzać zagrożenie bezpieczeństwa i zdrowia ludzi

Zagrożenie, porażenia prądem elektrycznym, mogą stwarzać istniejące czynne (będące pod napięciem) urządzenia elektroenergetyczne nn.

4) Przewidywane zagrożenia występujące podczas realizacji inwestycji

- porażenie prądem elektrycznym
- przysypanie człowieka ziemią w wykopie
- poślizgnięcie się na płaszczyźnie (szczególne w okresie zimowych)
- zagrożenie potrąceniem przez pojazdy związane z ruchem drogowym
- uszkodzenie ciała od ręcznego dźwigania zbyt dużych ciężarów oraz od uderzenia
- inne zagrożenia z tytułu wykonywanych prac w pobliżu pracującego sprzętu mechanicznego takiego jak: koparka, itp.

5) Sposób prowadzenia instruktażu dla pracowników przed przystąpieniem do realizacji robót

Przed przystąpieniem do pracy kierownik budowy przeprowadza ustny instruktaż BHP, zapoznaje pracowników z zagrożeniami występującymi na placu budowy i podczas transportu materiału na budowę. Przeprowadzenie instruktażu powinno być udokumentowane odpowiednim zapisem w dzienniku budowy i potwierdzone podpisem kierownika budowy i przeszkolonych osób.

Pracownicy zatrudnieni na budowie powinni mieć następujące przeszkolenie BHP:

- wstępne, ogólne
- podstawowe lub okresowe
- stanowiskowe
- pracownicy obsługujący maszyny powinni mieć odpowiednie przeszkolenie i uprawnienia wydane przez Urząd Dozoru Technicznego

Przed rozpoczęciem robót należy sprawdzić sprawność sprzętu i powierzyć jego obsługę wykwalifikowanym pracownikom.

Przed przystąpieniem do pracy kierownik budowy (prowadzący roboty) powinien przeprowadzić ustny instruktaż BHP, zapoznać pracowników z zagrożeniami występującymi na budowie i podczas transportu materiału na budowę.

Przeprowadzenie instruktażu powinno być udokumentowane odpowiednim zapisem w dzienniku budowy i potwierdzone podpisem kierownika budowy i przeszkolonych osób.

Wszyscy pracownicy powinni być przeszkoleni i znać przepisy, potwierdzone świadectwem kwalifikacyjnym typu „E” w zakresie eksploatacji urządzeń, instalacji i sieci elektroenergetycznych o napięciu znamionowym nie wyższym niż 1kV. Nadzorujący prace (dozorujący) powinien być

przeszkolony i znać przepisy, potwierdzone świadectwem kwalifikacyjnym typu „D” w zakresie dozoru nad eksploatacją urządzeń, instalacji i sieci elektroenergetycznych o napięciu znamionowym nie wyższym niż 1kV.

6) Środki techniczne i organizacyjne zapobiegające wystąpieniu niebezpieczeństw przy wykonywaniu robót:

Dopuszczenie do pracy na urządzeniach elektroenergetycznych powinno nastąpić przez uprawnionych do wykonywania tych czynności pracowników ENEA Operator.

Prace wykonywane powinny być co najmniej przez dwóch pracowników. Wszyscy pracownicy powinni posiadać aktualne świadectwa kwalifikacyjne uprawniające do eksploatacji urządzeń, instalacji i sieci elektroenergetycznych o napięciu nie wyższym niż 1kV, wyposażonych w sprzęt ochrony osobistej. Wszystkie prace montażowe muszą być wykonywane w stanie beznapięciowym, przy odpowiednim zabezpieczeniu przed załączeniem napięcia, przez otwarcie i zabezpieczenie właściwego wyłącznika oraz zawieszeniem na nim tablicy informacyjnej „Nie załączać - pracują ludzie”.

W przypadku wykorzystywania do pracy maszyn i innych urządzeń technicznych do robót ziemnych, budowlanych lub drogowych, pracę należy wykonywać zgodnie z wymaganiami bezpieczeństwa i higieny pracy podczas eksploatacji maszyn i innych urządzeń technicznych przeznaczonych do robót ziemnych, budowlanych i drogowych (DzU Nr 118/2001 poz. 1263).

Obszar pracy z użyciem dźwigów należy wygrodzić, odpowiednio oznakować, a prace wykonywać z zachowaniem zasad bezpieczeństwa pracy z użyciem dźwigów.

Przed rozpoczęciem robót należy odpowiednio zagospodarować i przygotować teren budowy, szczególnie wykonać należy:

- odpowiednie ogrodzenie i oznakowanie miejsca pracy oraz zabezpieczenie wykopów
- urządzenie pomieszczeń higieniczno-sanitarnych
- zapewnienie łączności telefonicznej

Pracownicy powinni znać numery alarmowe pogotowia ratunkowego, straży pożarnej oraz policji.

Niezależnie od powyższych wskazań kierownik budowy zobowiązany jest przy opracowywaniu planu BIOZ uwzględnić wymogi:

- Rozporządzenia Ministra Infrastruktury z dnia 6 lutego 2003 r. w sprawie bezpieczeństwa i higieny pracy podczas wykonywania robót budowlanych (DzU Nr 47/2003 poz. 401)
- Rozporządzenia Ministra Gospodarki z dnia 17 września 1999r. w sprawie bezpieczeństwa i higieny pracy przy urządzeniach i instalacjach energetycznych (DzU Nr 80/1999 poz. 912).

Kierownik budowy zobowiązany jest również zapewnić nadzór zgodnie z warunkami Art. 208 i 212 Kodeksu pracy.

Zatrudniając pracowników do prac na budowie należy przestrzegać zasad określonych w Kodeksie Pracy (DzU nr 21/1998 poz. 94) oraz w rozporządzeniach:

- Ministra Pracy i Polityki Socjalnej z dnia 28 maja 1996r. w sprawie rodzaju prac wymagających szczególnej sprawności psychofizycznej (DzU Nr 62/1996 poz. 287)
- Ministra Pracy i Polityki Socjalnej z dnia 28 maja 1996r. w sprawie rodzaju prac, które powinny być wykonywane przez co najmniej dwie osoby (DzU Nr 62/1996 poz. 288)
- Ministra Gospodarki z dnia 30 października 2002 r. w sprawie minimalnych wymagań dotyczących bezpieczeństwa i higieny pracy w zakresie użytkowania maszyn przez pracowników podczas pracy (DzU Nr 191/2002 poz. 1596) ze zmianą (DzU Nr 178/2003 poz. 1745)
- Ministra Gospodarki z dnia 17 września 1999 roku w sprawie bezpieczeństwa i higieny pracy przy urządzeniach energetycznych (DzU Nr 80/1999 poz. 912)
- Ministra Gospodarki i Pracy z dnia 27 lipca 2004 roku w sprawie szkolenia w dziedzinie bezpieczeństwa i higieny pracy (DzU 180/2004 poz. 1860).

Projektant:

ALOJZY ZNAJDEK
pr. bud. BUA-III/44-1000/09 725/75 Bg
600-600 291007700
specjalność: ob. techn. i symeryjna
w zakresie: instalacji i sieci elektroenergetycznych

9. Rysunki

Województwo: pomorskie
Powiat: chojnicki
Obręb: Będźmierowice

PROJEKT ZAGOSPODAROWANIA TERENU BUDOWA PRZYŁĄCZA KABLOWEGO PRZEDLICZNIKOWEGO W MIEJSCOWOŚCI BĘDŹMIEROWICE GMINA CZERSK DZIAŁKI: NR 79/1; 487/1

MAPA SYTUACYJNO - WYSOKOŚCIOWA
DO CELÓW PROJEKTOWYCH
SKALA 1:500

Gmina Czersk obręb Będźmierowice

ark. mapy 6.208.21.02.4.1, 6.208.21.02.4.3, 6.208.21.02.4.4 układ 2000

ks. rob. 7638/2011 KERG. 217/2012

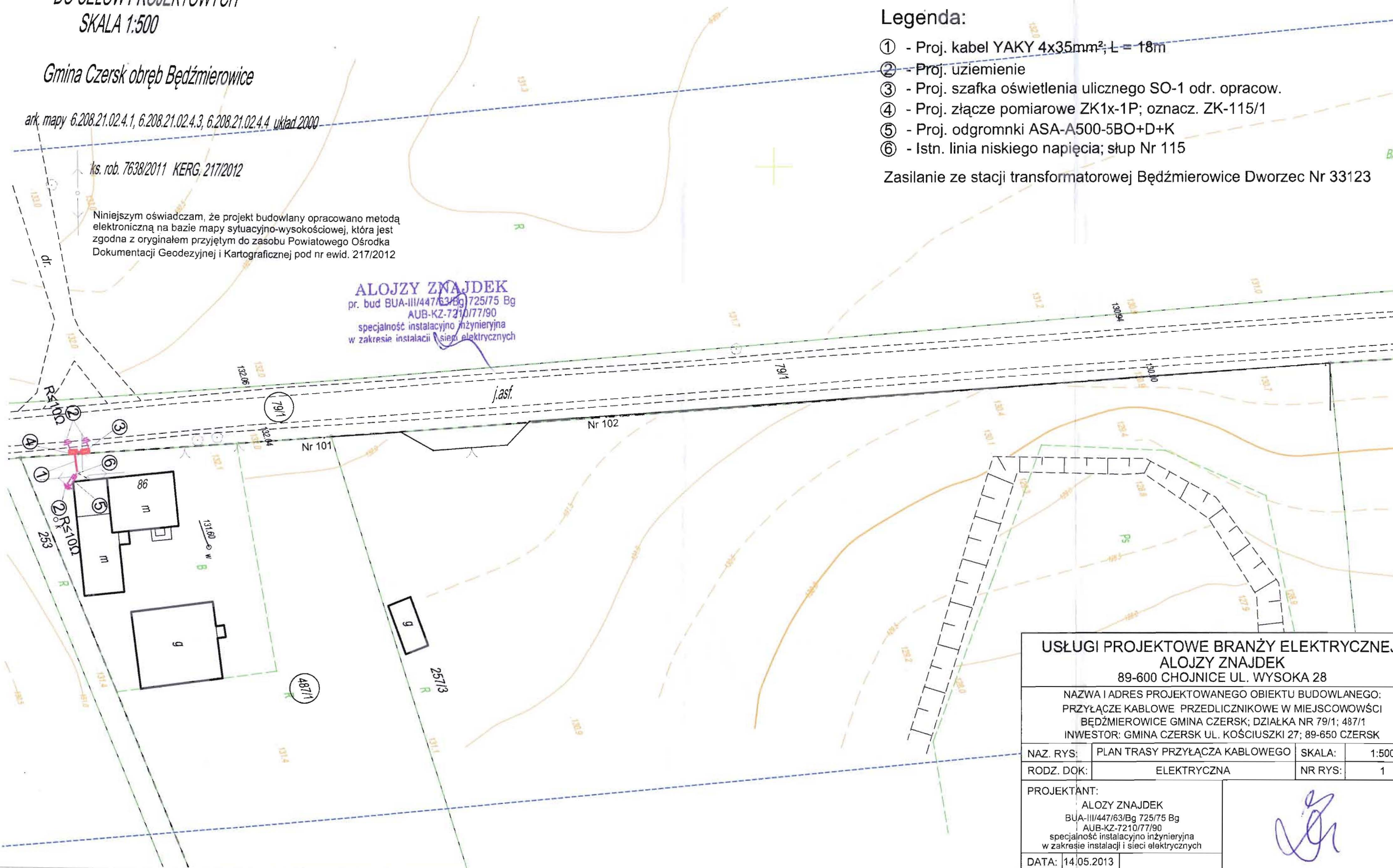
Niniejszym oświadczam, że projekt budowlany opracowano metodą elektroniczną na bazie mapy sytuacyjno-wysokościowej, która jest zgodna z oryginałem przyjętym do zasobu Powiatowego Ośrodka Dokumentacji Geodezyjnej i Kartograficznej pod nr ewid. 217/2012

ALOJZY ZNAJDEK
pr. bud BUA-III/447/63/Bg 725/75 Bg
AUB-KZ-7210/77/90
specjalność instalacyjno inżynierska
w zakresie instalacji i sieci elektrycznych

Legenda:

- ① - Proj. kabel YAKY 4x35mm²; L = 18m
- ② - Proj. uziemienie
- ③ - Proj. szafka oświetlenia ulicznego SO-1 odr. opracow.
- ④ - Proj. złącze pomiarowe ZK1x-1P; oznacz. ZK-115/1
- ⑤ - Proj. odgromnki ASA-A500-5BO+D+K
- ⑥ - Istn. linia niskiego napięcia; słup Nr 115

Zasilanie ze stacji transformatorowej Będźmierowice Dworzec Nr 33123



USŁUGI PROJEKTOWE BRANŻY ELEKTRYCZNEJ ALOJZY ZNAJDEK

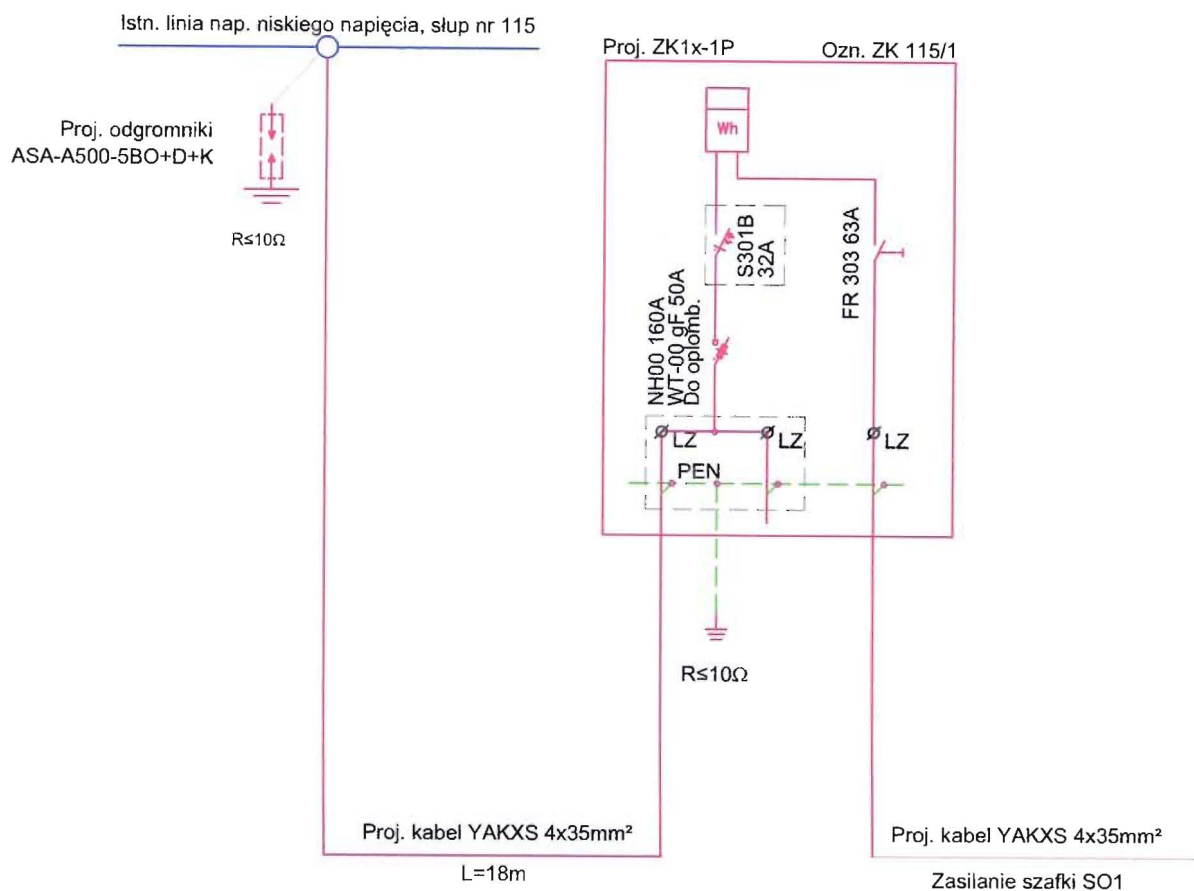
89-600 CHOJNICE UL. WYSOKA 28

NAZWA I ADRES PROJEKTOWANEGO OBIEKTU BUDOWLANEGO:
PRZYŁĄCZE KABLOWE PRZEDLICZNIKOWE W MIEJSCOWOŚCI
BĘDŹMIEROWICE GMINA CZERSK; DZIAŁKA NR 79/1; 487/1
INWESTOR: GMINA CZERSK UL. KOŚCIUSZKI 27; 89-650 CZERSK

NAZ. RYS:	PLAN TRASY PRZYŁĄCZA KABLOWEGO	SKALA:	1:500
RODZ. DOK:	ELEKTRYCZNA	NR RYS:	1

PROJEKTANT:
ALOJZY ZNAJDEK
BUA-III/447/63/Bg 725/75 Bg
AUB-KZ-7210/77/90
specjalność instalacyjno inżynierska
w zakresie instalacji i sieci elektrycznych

DATA: 14.05.2013



USŁUGI PROJEKTOWE BRANŻY ELEKTRYCZNEJ
ALOJZY ZNAJDEK
89-600 CHOJNICE UL. WYSOKA 28

NAZWA I ADRES PROJEKTOWANEGO OBIEKTU BUDOWLANEGO:
PRZYŁĄCZE KABLOWE PRZEDLICZNIKOWE W MIEJSCOWOŚCI
BĘDŹMIEROWICE GMINA CZERSK; DZIAŁKA NR 79/1; 487/1
INWESTOR: GMINA CZERSK UL. KOŚCIUSZKI 27; 89-650 CZERSK

NAZ. RYS:	IDEOWY SCHEMAT ZASILANIA	SKALA:	
RODZ. DOK:	ELEKTRYCZNA	NR RYS:	2

PROJEKTANT:
ALOJZY ZNAJDEK
BUA-III/447/63/Bg 725/75 Bg
AUB-KZ-7210/77/90
specjalność instalacyjno inżynierska
w zakresie instalacji i sieci elektrycznych

DATA: 14.05.2013

10. Zestawienie podstawowych materiałów

L.p.	Nazwa	Jm.	Ilość
1	Kabel YAKXS 4x35mm ²	m	18
3	Tabliczka opisowa	szt	3
4	Opaski kablowe typu OKI	szt	1
5	Piasek	m ³	0,9
6	Złącze pomiarowe ZK1x-1P	kpl	1
7	Bednarka FeZn25x4mm	m	6
8	Pręt stalowy okrągły - GALMAR fi = 16mm	m	15
9	WTN-00/gF - 50A	szt	1
10	1xS301B - 32A	szt	1
11	Zaciski odgałęźne SLIP 22/127	szt	4
12	Rura ochronna BE 75 mm	m	3
13	Uchwyt do mocowania kabli i rur ochronnych	szt	6
14	Odgromniki ASA-A500-5-BO+D+K	szt	3

ALOJZY ZNAJDEK
pr. bud BUA-III/447/53/Bg 725/75 Bg
AUB-KZ 72/10/77/90
specjalność inż. specjalizacja inżynierska
w zakresie instalacji i sieci elektrycznych

Elektroenergetyczne przyłącze kablowe nN
Będźmierowice, dz. nr 79/1; 487/1, gm. Czersk

Lp.	Podstawa	Opis i wyliczenia	j.m.	Poszcz.	Razem
1		Budowa przyłącza kablowego nN.			
1 d.1	KNR 2-01 0701-0203	Ręczne kopanie rowów dla kabli o głębokości do 1.0 m i szer. dna do 0.4 m w gruncie kat. III	m		
	6		m	6.000	
				RAZEM	6.000
2 d.1	KNR 5-10 0301-01	Nasypanie warstwy piasku grub. 0.1 m na dno rowu kablowego o szer.do 0.4 m	m		
	12		m	12.000	
				RAZEM	12.000
3 d.1	KNR 2-01 0704-0203	Ręczne zasypywanie rowów dla kabli o głębokości do 0.8 m i szer. dna do 0.4 m w gruncie kat. III	m		
	6		m	6.000	
				RAZEM	6.000
4 d.1	KNR 2-01 0236-02	Zagęszczenie nasypów ubijkami mechanicznymi; grunty spoiste kat. III-IV	m ³		
	1.44		m ³	1.440	
				RAZEM	1.440
5 d.1	KNR 5-08 0701-03	Montaż uchwytów odstępowych na słupie betonowym.	szt.		
	6		szt.	6.000	
				RAZEM	6.000
6 d.1	KNR 5-08 0110-04	Zamocowanie rury osłonowej do kabli na gotowych uchwytach	m		
	3		m	3.000	
				RAZEM	3.000
7 d.1	KNR 5-10 0118-02	Układanie kabli wielożyłowych o masie do 1.0 kg/m na nap. znamionowe poniżej 110 kV w budynkach, budowlach lub na estakadach z mocowaniem	m		
	10		m	10.000	
				RAZEM	10.000
8 d.1	KNR 5-10 0103-02	Ręczne układanie kabli wielożyłowych o masie do 1.0 kg/m na nap. znamionowe poniżej 110 kV w rowach kablowych	m		
	8		m	8.000	
				RAZEM	8.000
9 d.1	KNR 5-15 0919-01	Szafki kablowe o masie 100 kg	szt.		
	1		szt.	1.000	
				RAZEM	1.000
10 d.1	KNR 5-10 0803-04	Montaż z wejściem na słup odgromników dla linii niskiego napięcia	kpl.		
	3		kpl.	3.000	
				RAZEM	3.000
11 d.1	KNR 5-10 0603-07	Montaż głowic kablowych - zarobienie na sucho końca kabla Al 4-żyłowego o przekr.do 50 mm2 na nap.do 1 kV o izolacji i powłoce z tworzyw sztucznych	szt.		
	2		szt.	2.000	
				RAZEM	2.000
12 d.1	KNR 5-10 0904-01	Montaż mostków rozłącznych (przekrój przewodów do 70 mm2) dla linii niskiego napięcia	szt.		
	4		szt.	4.000	
				RAZEM	4.000
13 d.1	KNR 5-14 0604-01	Przykrecaanie tabliczek opisowych	szt.		
	3		szt.	3.000	
				RAZEM	3.000
14 d.1	KNR 5-10 0809-02	Montaż uziomów poziomych lub przewodów uziemiających przy głęb. wykopu 0.6 m w gruncie kat. III	m		
	6		m	6.000	
				RAZEM	6.000
15 d.1	KNR 5-13 0301-05	Uziom prętowy	m		
	15		m	15.000	
				RAZEM	15.000
16 d.1	KNR 4-03 1203-01	Badanie linii kablowej o ilości żył do 4	odc.		
	1		odc.	1.000	
				RAZEM	1.000
17 d.1	KNR 4-03 1205-01	Pierwszy pomiar uziemienia ochronnego lub robocznego	pomiar.		
	2		pomiar.	2.000	
				RAZEM	2.000
2		Koszty dodatkowe			
18 d.2	wycena własna	Obsługa geodezyjna	kpl		
	1		kpl	1.000	
				RAZEM	1.000
19 d.2	wycena własna	Zajęcie pasa drogowego	m ²		
	1.5		m ²	1.500	
				RAZEM	1.500

12. Oświadczenie projektanta

Ja niżej podpisany *Alojzy Znajdek* oświadczam, że projekt budowlany: *Elektroenergetyczne przyłącze kablowe niskiego napięcia projektowane na działkach nr 487/1; 79/1 do złącza pomiarowego w celu zasilania szafki oświetlenia ulicznego SO1 na działce nr 79/1 w miejscowości Będźmierowice gmina Czersk* sporządzony został zgodnie z art. 20 ust.4 ustawy z dnia 7 lipca 1994r. Prawo budowlane (test jednolity: Dz.U. nr 207, poz. 2016 z 2003r. z późniejszymi zmianami) oraz zgodnie z zasadami wiedzy technicznej.

Chojnice, dnia 14.05.2013r

.....
/podpis projektanta/

ALJZY ZNAJDEK
ul. Wysoka 28 89-600 Chojnice 775/75 Bg
KZ-72108/7/90
specjalność: elektryczna
w zakresie instalacji kablowych

A
pr. b
spec
w zakr

Nr|AUB - .KZ - 7210/ 77 /90

dnia

DECYZJA

O STWIERDZENIU PRZYGOTOWANIA ZAWODOWEGO
do pełnienia samodzielnych funkcji technicznych w budownictwie

Na podstawie § 2 ust. 2, pkt. 2, § 5 ust. 2, § 7 i § 13 ust. 1 pkt. 4 lit. d
rozporządzenia Ministra Gospodarki Terenowej i Ochrony Środowiska, z dnia 20 lutego 1975 r.
w sprawie samodzielnych funkcji technicznych w budownictwie (Dz. U. Nr 8, poz. 46)
oraz Ministra Gospodarki Przestrzennej i Budownictwa z dn. 20.XII.1988 r.
/Dz. U. Nr 42, poz. 334/ stwierdzam, że :

Obywatel(ka) AŁOJZY FRANCISZEK Z N A J D E K

technik elektryk

(tytuł naukowy - zawodowy)

urodzony(a) dnia 11 maja 1923 r. w Chojnicach

posiada przygotowanie zawodowe upoważniające do wykonywania samodzielnej funkcji

projektanta, kierownika budowy i robót

w szczególności instalacyjno-inżynieryjnej

w zakresie sieci elektrycznych

Obywatel(ka) Alojzy Franciszek Znajdek jest upoważniony(a) do:

- 1/ sporządzania projektów sieci elektrycznych obejmującej napowietrzne i kablowe linie energetyczne, stacje i urządzenia elektroenergetyczne - o powszechnie znanych rozwiązaniach konstrukcyjnych i schematach technicznych ;
- 2/ kierowania, nadzorowania i kontrolowania budowy i robót, kierowania i kontrolowania wytwarzania konstrukcyjnych elementów sieci oraz oceniania i badania stanu technicznego sieci elektrycznych - obejmującej napowietrzne i kablowe linie energetyczne, stacje i urządzenia elektroenergetyczne - o powszechnie znanych rozwiązaniach konstrukcyjnych.

SP/AU



Z ŁD. WOJEWÓDZKI

mgr inż. Jerzy Górecki
Z-ca Dyrektora Wydziału
Gospodarki Przestrzennej

Z A Ś W I A D C Z E N I E

Pan(i) **Alojzy Znajdek**
89-600 Chojnice ul. Wysoka 28

jest członkiem

Pomorskiej Okręgowej Izby Inżynierów Budownictwa
o numerze ewidencyjnym POM/IE/5655/01
i posiada wymagane ubezpieczenie od odpowiedzialności cywilnej.
Niniejsze zaświadczenie jest ważne
od dnia 2013-01-01 do 2013-12-31

Gdańsk 2012-11-28 r.

POMORSKA OKRĘGOWA
IZBA INŻYNIERÓW BUDOWNICTWA
80-840 Gdańsk, ul. Świętojańska 4 44
(3) Tel. (0-58) 324-89-77
Fax (0-58) 301-44-98

PRZEWODNICZĄCY RADY

Ryszard Kolasa

Stwierdzam zgodność
kserokopii z oryginałem
dnia 21.11.2013.
Projektant Alojzy Znajdek