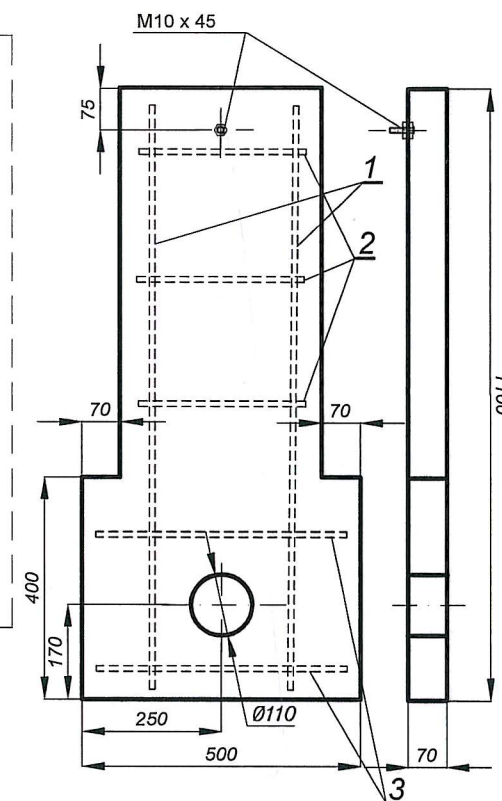
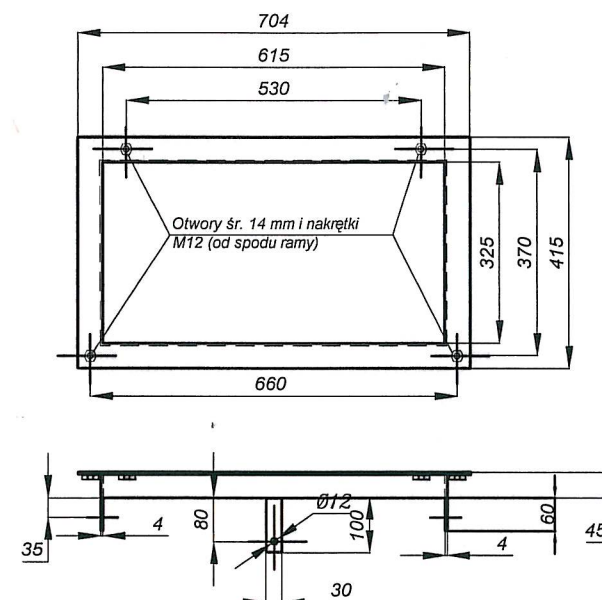


**ELEMENT BETONOWY 1 (szt. 2)**



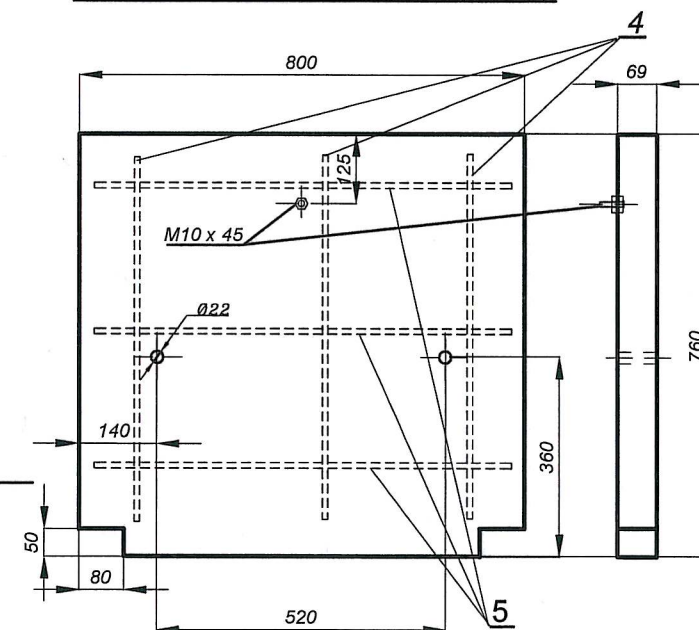
**RAMA WSPORCZA POD STEROWNIK MSR (L 45 x 45x 4)**



**UWAGI:**

1. Fundament wykonać jako prefabrykowany z betonu B15.
2. Na fundamencie mocować ramę wsporczą, śrubami zabetonowanymi w fundamencie.
3. Do ramy mocować sterownik MSR śrubami M12 x 35.

**ELEMENT BETONOWY 2 (szt. 2)**



**ZBROJENIA ELEMENTÓW BETONOWYCH**  
(dla 1 szt. elementu)

- 1-zbrojenie pręt 12 dł. 1050 mm (szt. 2)
- 2- j.w. dł. 300 mm (szt. 3)
- 3- j.w. dł. 450 mm (szt. 2)
- 4- j.w. dł. 750 mm (szt. 3)
- 5- j.w. dł. 650 mm (szt. 3)

STEROWNIK SYGNALIZACJI ULICZNEJ MSR 2002  
- gabaryty i ustawienie na fundamencie.

 <b>Z.U.I. "ELDRO - FL"</b> sp. z o.o. 80-536 Gdańsk, ul. Letnicka 1 NIP 583-000-81-40		Umowa: 171/2010	
Tytuł:	Budowa sygnalizacji świetlnej na skrzyżowaniu drogi krajowej nr 22 z DW237 wraz z koordynacją DK nr 22 do ul. Królowej Jadwigi w Czersku		Studium: PBW
Temat:	STEROWNIK SYGNALIZACJI ULICZNEJ MSR 2002 - GABARYTY I USTAWIENIA NA FUNDAMENCIE		skala:
Branża:	Elektryczna	Podpis:	Rys nr:
Opracował:	mgr inż. Marian Plechowlak upr. POM/0010/POOE/09 inż. Mirosław Baczuł upr. POM/0005/POOT/09	 	SIERPIEŃ 2010 5
Sprawdził:	inż. Janusz Plik upr. 49/GD/00		