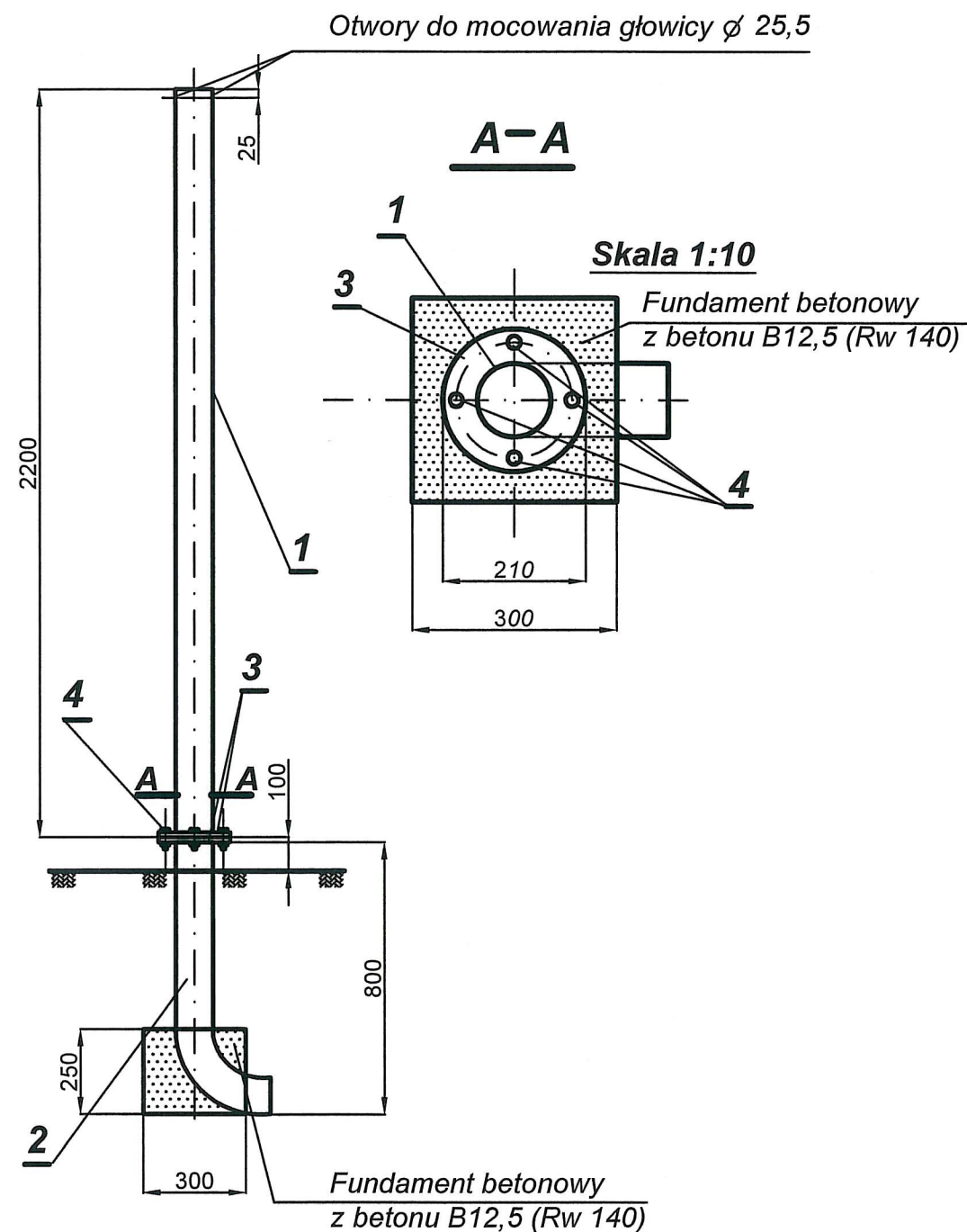
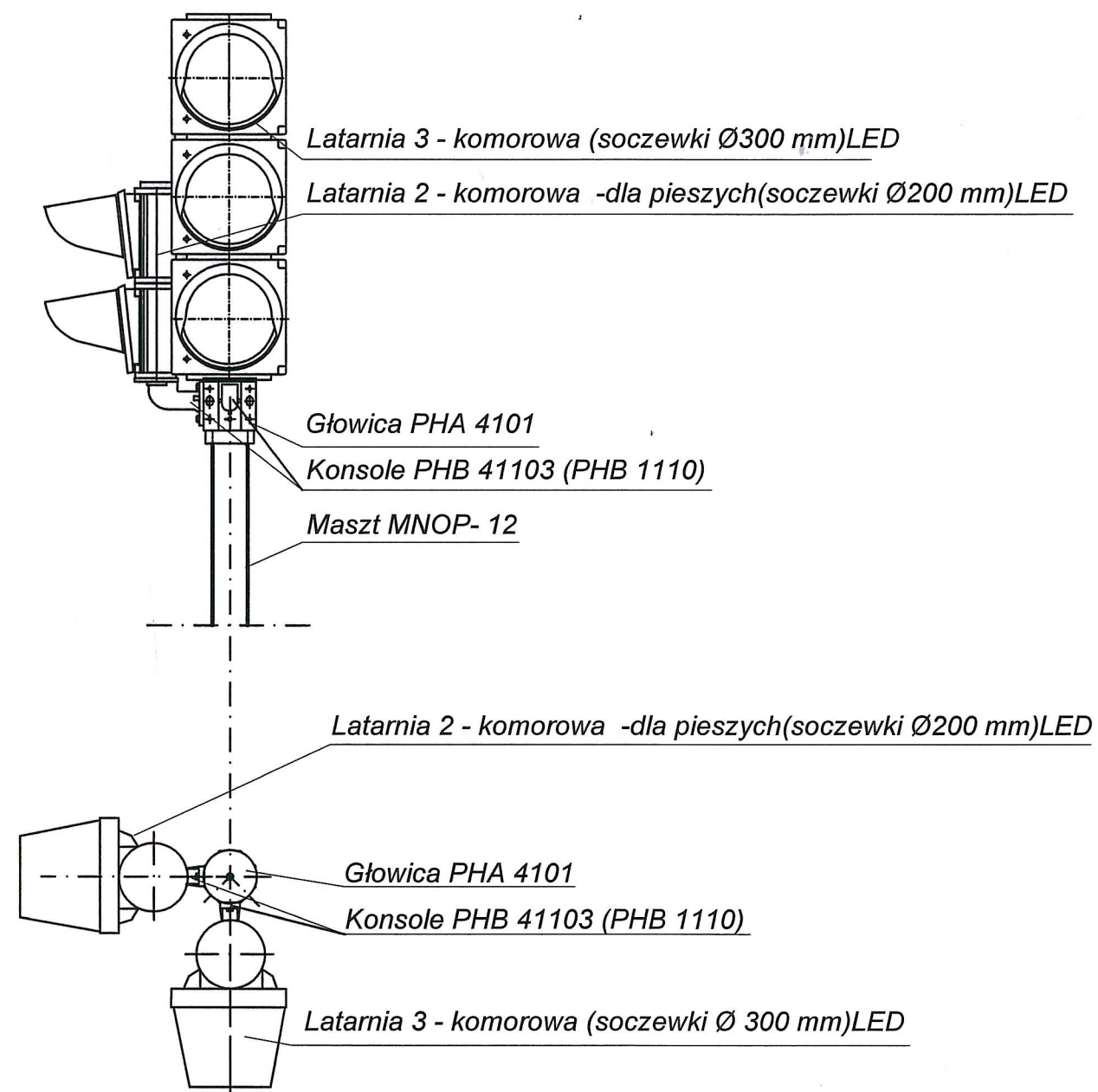


Skala 1:20



Przykład mocowania latarni sygnalizacyjnych i sygnalizatora akustycznego na masztach MNOP-12



UWAGI:

1. Wszystkie elementy masztu są dwustronnie cynkowane.

2. Zaproponowany maszt posiada 5-cioletnią gwarancję.

Uwagi montażowe:

1. Część fundamentową i maszt skręcać na budowie po wprowadzeniu kabli.

2. Maszt na budowie malować farbą podkładową i nawierzchniową do powierzchni cynkowanych.

3. Zakonserwować abizolem część fundamentową i maszt (wraz z połączeniami śrubowymi) do wys. 15 cm nad ziemią.

UWAGA: Można zastosować maszty wg innego opracowania o analogicznych parametrach technicznych.

4	Śruba łącząca	4 kpl.	Śruba M10 x 55 -4 szt. Podkładka zwykła 10 -8 szt. Podkładka sprężynowa 10 -4 szt.	Skutę do połączenia masztu z częścią fundamentową
3	Kolnierz łączący	2 szt.	Blecha 14 x 210	Elementy składowe masztu (1 szt.) i części fundamentowej (1 szt.)
2	Część fundamentowa masztu	1 szt.	Rura Ø 108/4 Blecha 14 x 210	Fundament rurowy z kolnierzem
1	Maszt sygnalizacji świetlnej MNO-12 (MNOP-12)	1 szt.	Rura Ø 108/4 Blecha 14 x 210	Maszt rurowy z kolnierzem z otworami
Numer na rys.	Nazwa elementu masztu	Ilość	Materiał	Uwagi

 Z.U.I. "ELDRO - FL" sp. z o.o. 80-536 Gdańsk, ul. Letnicka 1 NIP 583-000-81-40				Umowa: 171/2010
Tytuł:	Budowa sygnalizacji świetlnej na skrzyżowaniu drogi krajowej nr 22 z DW237 wraz z koordynacją DK nr 22 do ul. Królowej Jadwigi w Czersku			Studium: PBW
Temat:	MASZT SYGNALIZACJI ULICZNEJ MNOP-12 (NISKI Z FUNDAMENTEM)			Skala:
Branża:	Elektryczna	Podpis:	Data:	Rys nr:
Opracował:	mgr inż. Marian Piechowiak upr. POM/0010/POOE/09		SIERPIEŃ 2010	10a
Sprawił:	inż. Janusz Plik upr. 49/GD/00			