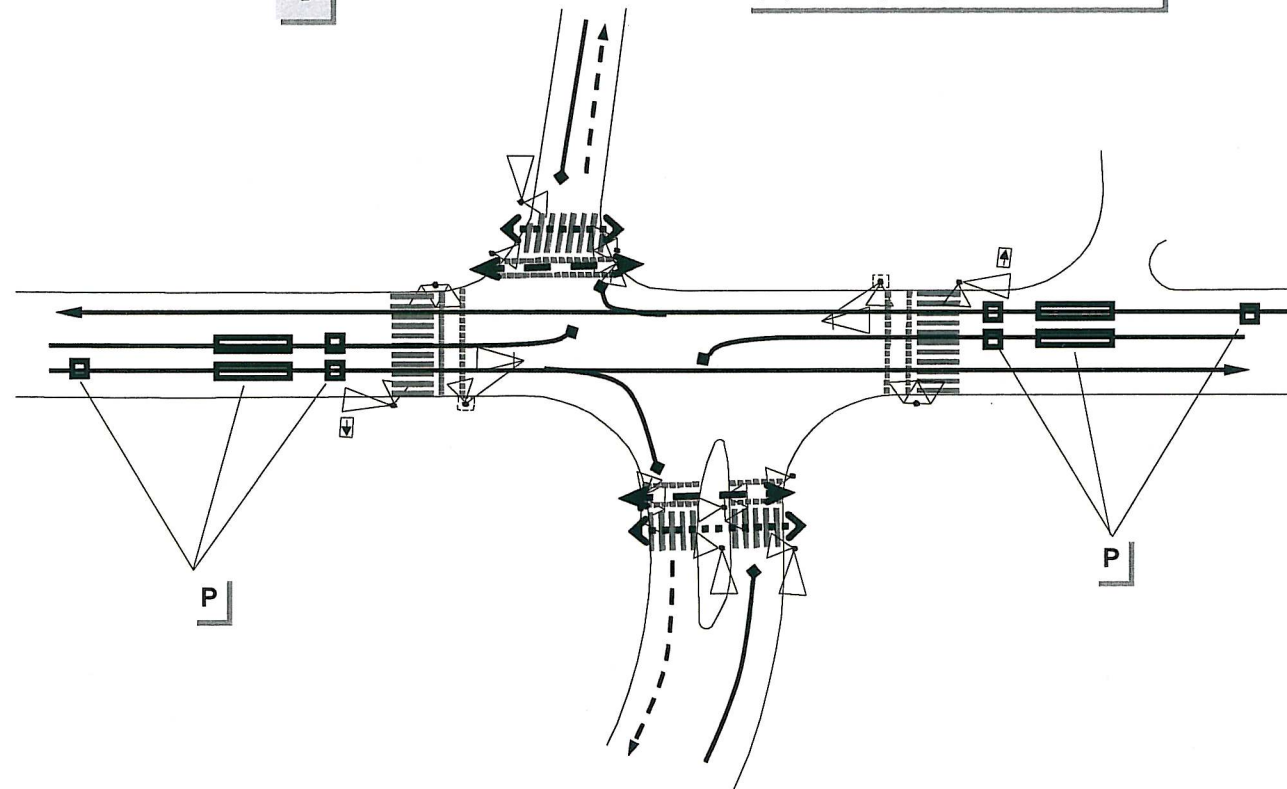


**Układ faz i zasady detekcji ruchu sygnalizacji świetlnej na skrzyżowaniu  
drogi krajowej nr 22 z drogą wojewódzką nr 237 i ul. Pomorską w Czersku**  
- stan 1 (pełna sekwencja faz przy wzbudzeniu od pieszych)

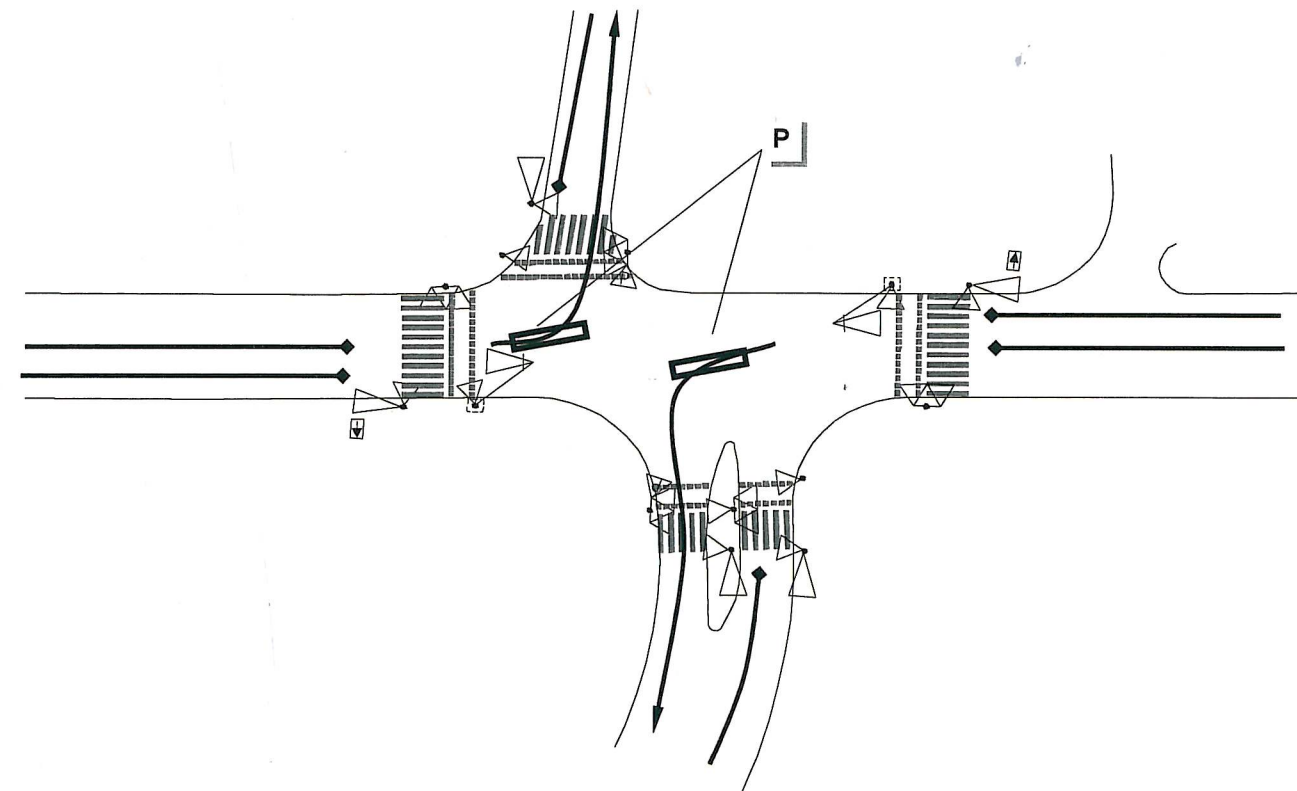
Stan ustalony w przypadku  
braku innych wywołań (W)

1

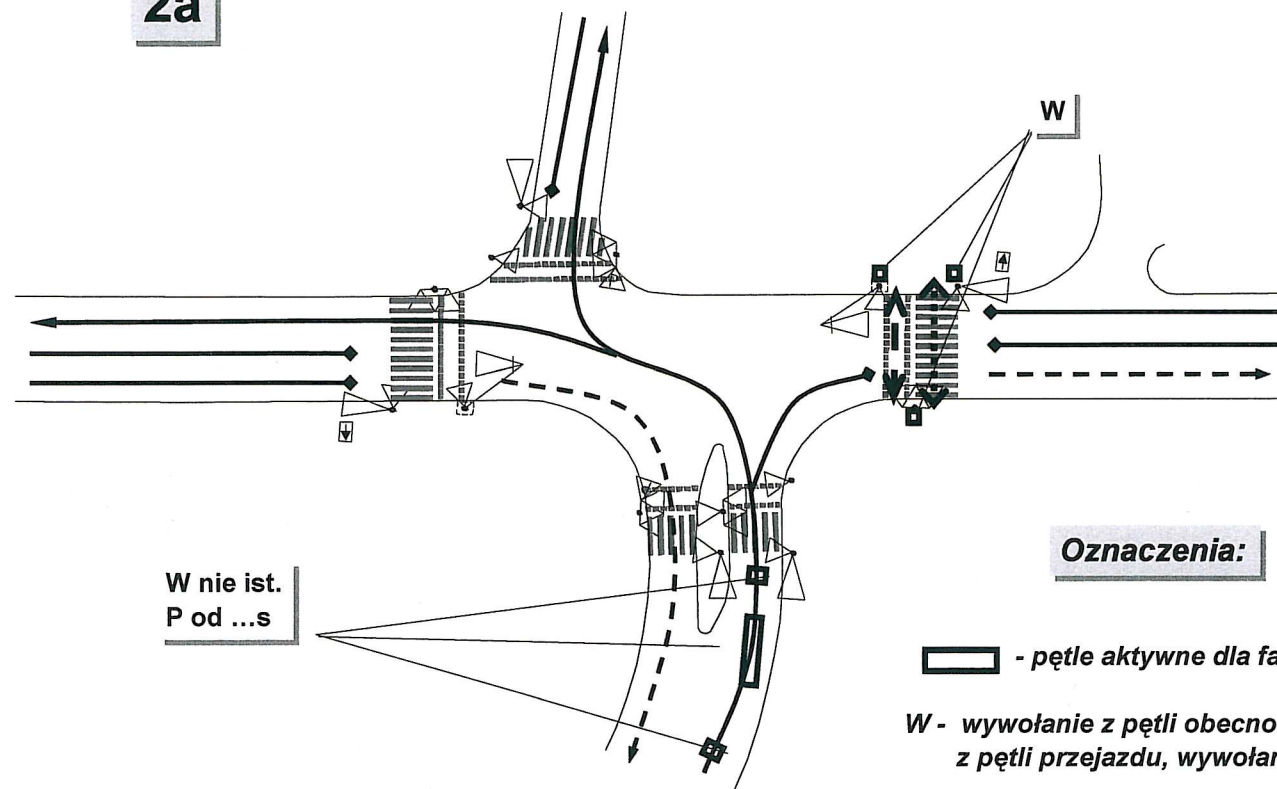
(P) - dla programu P2 i P3



1a



2a



W nie ist.  
P od ...s

Oznaczenia:

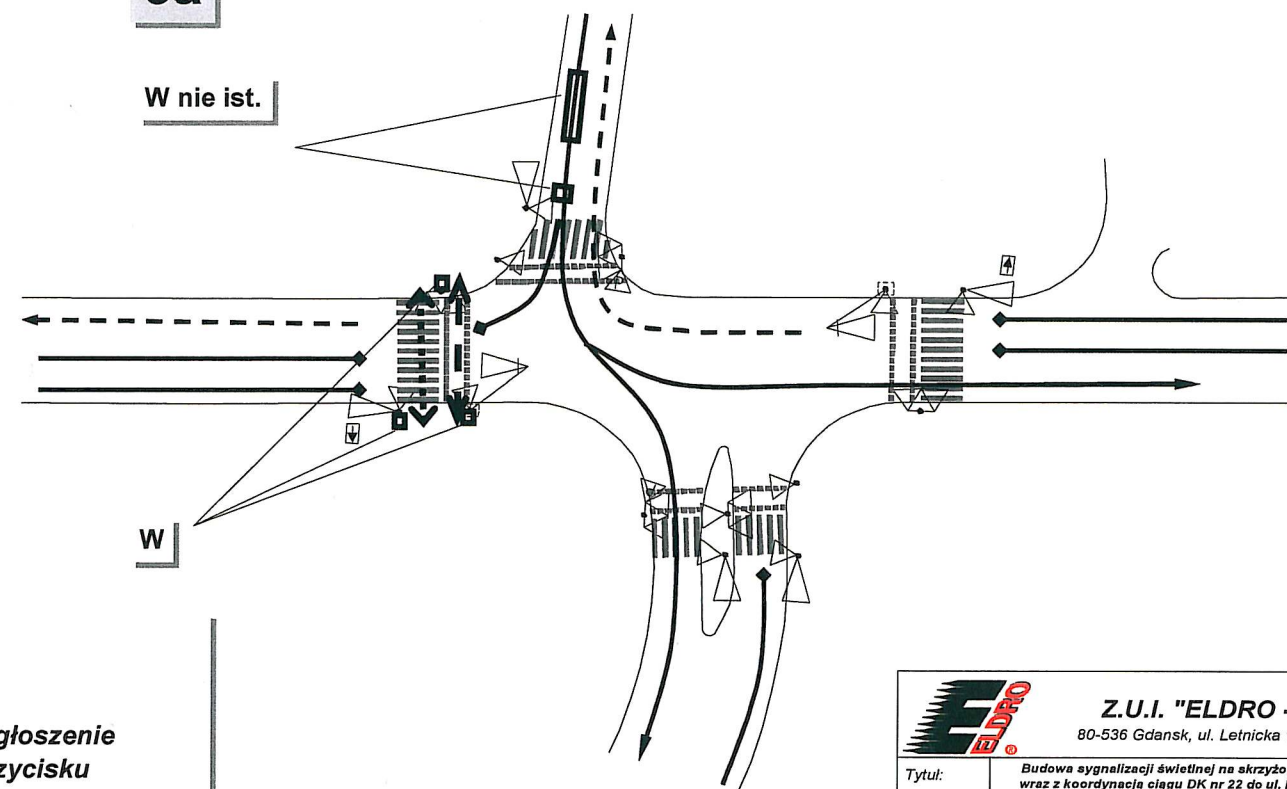
□ - pętle aktywne dla fazy,

W - wywołanie z pętli obecności lub zgłoszenie  
z pętli przejazdu, wywołanie od przycisku

P - przedłużanie fazy w zakresie min - max zmiennego  
przedziału czasowego

3a

W nie ist.



W

|   |                     |              |
|---|---------------------|--------------|
| <b>Z.U.I. "ELDRO - FL" sp. z o.o.</b><br>80-536 Gdansk, ul. Letnicka 1 NIP 583-000-81-40  |                     | Umowa:       |
| Tytuł: Budowa sygnalizacji świetlnej na skrzyżowaniu DK nr 22 z DW nr 237 wraz z koordynacją ciągu DK nr 22 do ul. Królowej Jadwigi w Czersku |                     | 171/2010     |
| Temat: UKŁAD FAZ - STAN 1   |                     | Studium: PBW |
| Branża: Inżynieria ruchu drogowego  | Podpis:             | skala:       |
| Opracował: mgr inż. Karol Kisiel  | Data: sierpień 2010 | Rys: 4a      |