

# ZMIANA STUDIUM UWARUNKOWAŃ I KIERUNKÓW ZAGOSPODAROWANIA PRZESTRZENNEGO GMINY CZERSK dla obszaru w granicach administracyjnych miasta i gminy

## UWARUNKOWANIA ZAGOSPODAROWANIA PRZESTRZENNEGO - ŚRODOWISKO GMINY CZERSK -

organ sporządzający: Burmistrz Czerska

0 500 1 000 2 000 3 000 4 000 metry

skala 1 : 25 000

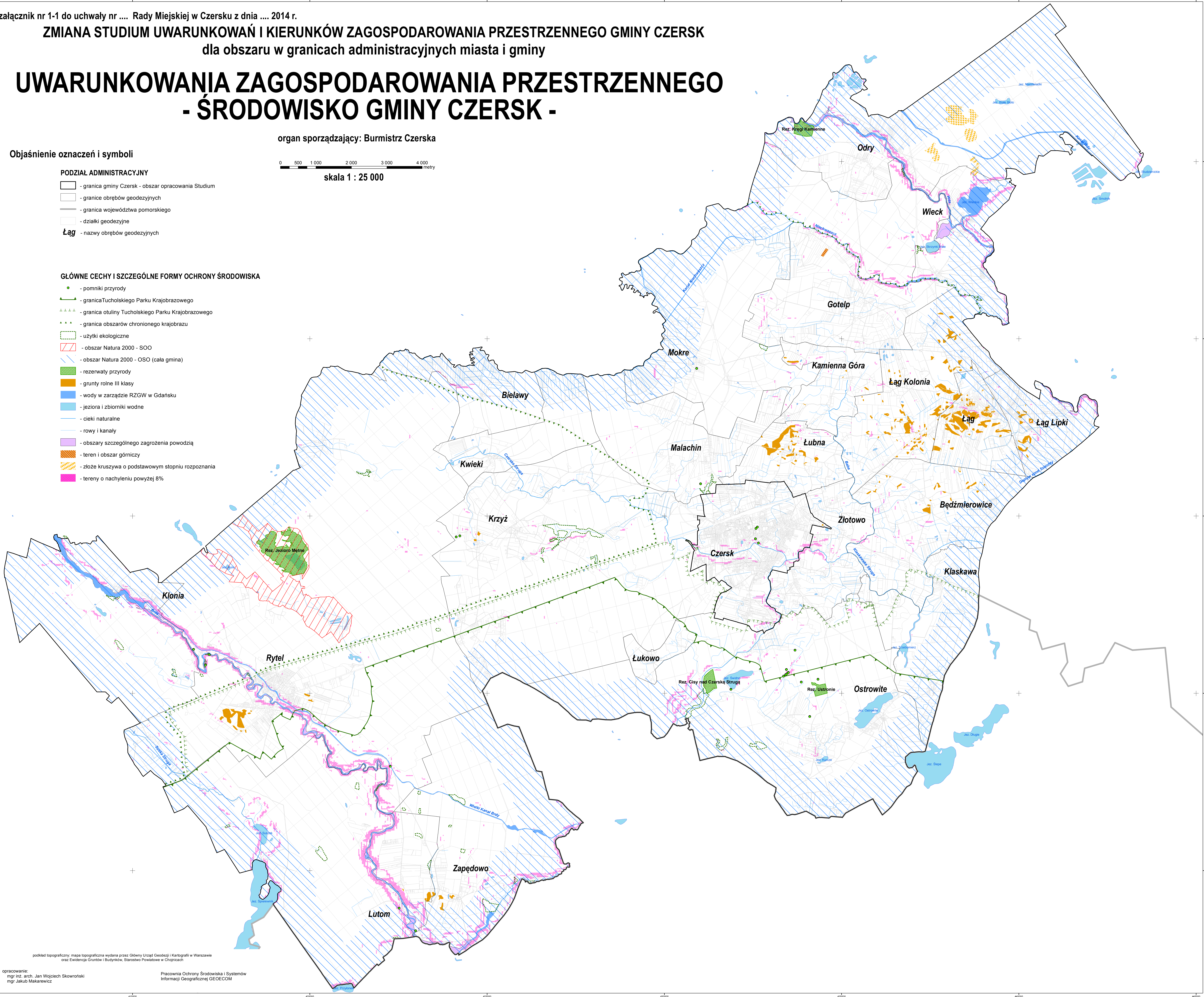
### Objaśnienie oznaczeń i symboli

#### PODZIAŁ ADMINISTRACYJNY

- granica gminy Czersk - obszar opracowania Studium
- granice obrębów geodezyjnych
- granica województwa pomorskiego
- działki geodezyjne
- Łąg - nazwy obrębów geodezyjnych

#### GŁÓWNE CECHY I SZCZEGÓLNE FORMY OCHRONY ŚRODOWISKA

- pomniki przyrody
- granica Tucholskiego Parku Krajobrazowego
- granica otuliny Tucholskiego Parku Krajobrazowego
- granica obszarów chronionego krajobrazu
- użytki ekologiczne
- obszar Natura 2000 - SOO
- obszar Natura 2000 - OSO (cała gmina)
- rezerваты przyrody
- grunty rolne III klasy
- wody w zarządzie RZGW w Gdańsku
- jeziora i zbiorniki wodne
- cieki naturalne
- rowy i kanały
- obszary szczególnego zagrożenia powodzią
- teren i obszar górniczy
- złoża kruszywa o podstawowym stopniu rozpoznania
- tereny o nachyleniu powyżej 8%



podkład topograficzny: mapa topograficzna wydana przez Główny Urząd Geodezji i Kartografii w Warszawie oraz Ewidencja Gruntów i Budynków, Starostwo Powiatowe w Chojnicach