

ZMIANA STUDIUM UWARUNKOWAŃ I KIERUNKÓW ZAGOSPODAROWANIA PRZESTRZENNEGO GMINY CZERSK DLA OBSZARU W GRANICACH ADMINISTRACYJNYCH MIASTA I GMINY

KIERUNKI ZAGOSPODAROWANIA PRZESTRZENNEGO

- RYSUNEK STUDIUM - strefa miejska Miasta Czersk

organ sporządzający: Burmistrz Czerska

0 100 200 400 600 800 1 000 metry

skala 1 : 10 000

Objaśnienie oznaczeń i symboli

PODZIAŁ ADMINISTRACYJNY

- granica miasta Czersk
- granice obrębów geodezyjnych

PLANOWANIE PRZESTRZENNE

Złotowo - nazwy obrębów geodezyjnych

- granice stref funkcjonalnych
- tereny posiadające obowiązujące m.p.z.p.
- tereny rozwoju urbanistycznego - zamiar sporządzenia miejscowych planów zagospodarowania przestrzennego
- inne tereny objęte zamiarem sporządzenia miejscowych planów zagospodarowania przestrzennego

FORMY OCHRONY DÓBR KULTURY

- granica strefy "A" ścisłej ochrony konserwatorskiej
- granica strefy "B" ochrony konserwatorskiej
- granica strefy "E" ochrony ekspozycji
- granice strefy "W" ochrony archeologicznej
- strefy ochrony stanowisk archeologicznych
- obiekty wpisane do rejestru zab. woj. pom. (z nr)

INFRASTRUKTURA KOMUNIKACYJNA

- tereny zamknięte - linie kolejowe
- droga krajowa (DK 22)
- droga wojewódzka (DW 237)
- drogi powiatowe
- ważniejsze drogi gminne i zakładowe
- ulice
- planowana południowa obwodnica Czerska
- inne drogi

INFRASTRUKTURA TECHNICZNA

- linia elektroenergetyczna wysokiego napięcia
- gazociąg wysokiego ciśnienia
- projektowany gazociąg wysokiego ciśnienia
- główny punkt zasilania
- oczyszczalnia ścieków
- stacja redukcyjna gazu

OCHRONA ŚRODOWISKA

- pomniki przyrody
- granica Tucholskiego Parku Krajobrazowego
- granica otuliny Tucholskiego Parku Krajobrazowego
- użytki ekologiczne
- obszar Natura 2000 - Bory Tucholskie - cała strefa miejska

TERENY O SZCZEGÓLNYCH CECHACH UŻYTKOWANIA

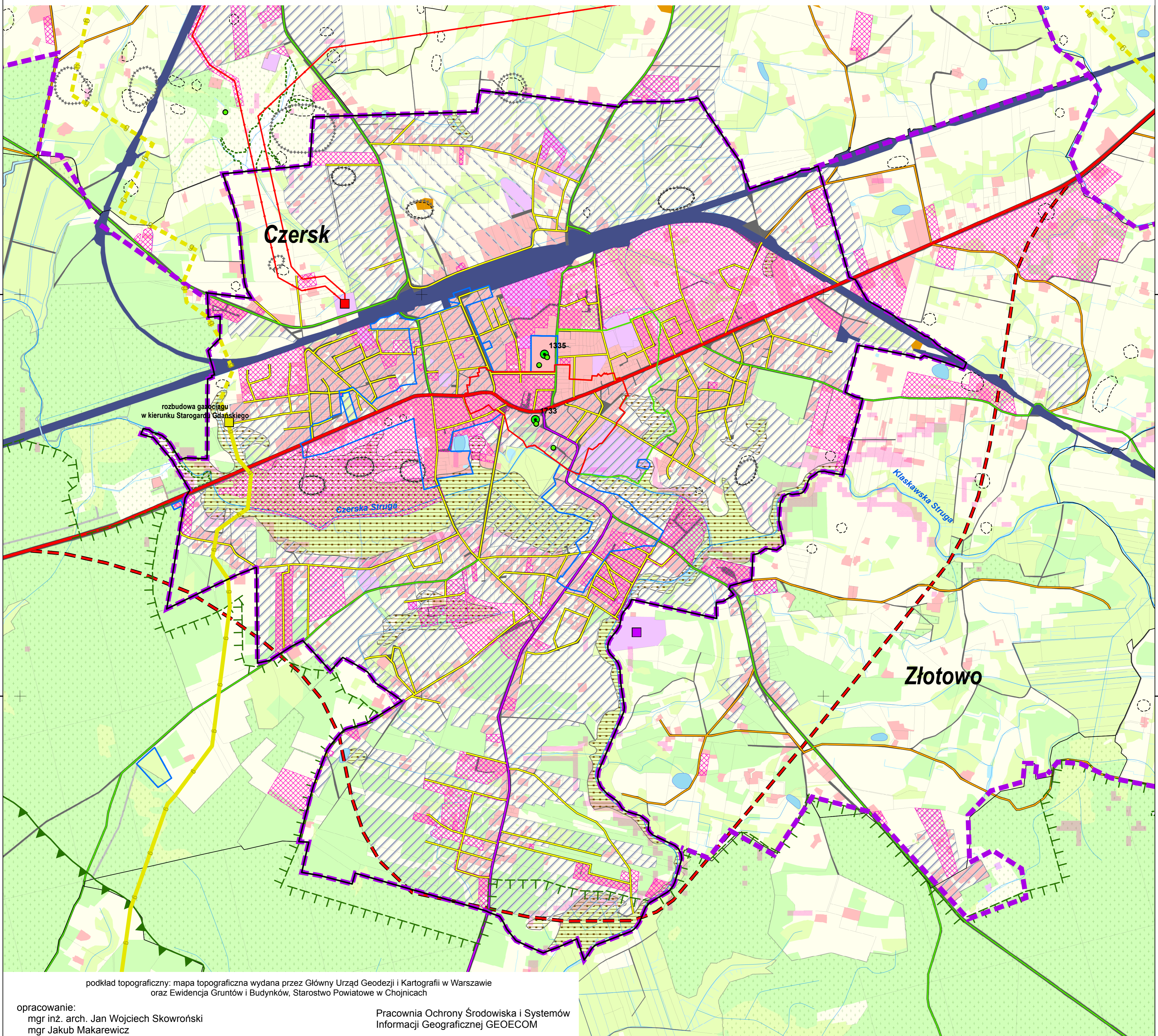
- tereny PGL Lasy Państwowe
- cieki naturalne
- rowy i kanały
- jeziora i zbiorniki wodne

OBSZARY PROBLEMOWE

- tereny trudne do zabudowy
- tereny o spadku powyżej 8%

AKTUALNE ZAGOSPODAROWANIE TERENÓW

- tereny produkcyjne
- tereny zabudowane
- tereny leśne
- łąki i pastwiska
- tereny rolne
- wody powierzchniowe
- drogi



podkład topograficzny: mapa topograficzna wydana przez Główny Urząd Geodezji i Kartografii w Warszawie oraz Ewidencja Gruntów i Budynków, Starostwo Powiatowe w Chojnicach

opracowanie:
mgr inż. arch. Jan Wojciech Skowroński
mgr Jakub Makarewicz

Pracownia Ochrony Środowiska i Systemów
Informacji Geograficznej GEOECOM