



81- 152 Gdynia, ul. Manganowa 20, NIP: 958-003-51-19, REGON: 191-833-737
tel/fax: (058) 551-27-37, 604154141
mail: geokom@geokom.pl, geokom@o2.pl

Nr umowy: WO-272-1/66/2012
wew. GEO: 12/05/01

OPINIA GEOLOGICZNA
badania wodochłonności pod kątem
przydomowej oczyszczalni ścieków

Lutom 12, gmina Czersk
województwo pomorskie

Zleceniodawca:

Gmina Czersk

ul. Kościuszki 27
89-650 Czersk

Inwestor:

Gmina Czersk

ul. Kościuszki 27
89-650 Czersk

Opracowanie:

mgr *Krzysztof* Bukowski
geolog nr upr. VII-1331


Gdynia, czerwiec 2012

Zawartość teczki

A. Część tekstowa	str.
1.1. PODSTAWY PRAWNE I TECHNICZNE OPRACOWANIA.....	3
1.2. POŁOŻENIE I MORFOLOGIA TERENU.....	3
2. WARUNKI GEOTECHNICZNE PODŁOŻA GRUNTOWEGO.....	4
2.1. CHARAKTERYSTYKA PODŁOŻA.....	4
2.2. CHARAKTERYSTYKA WÓD GRUNTOWYCH.....	4
3. WNIOSKI I ZALECENIA TECHNICZNE.....	4

B. Załączniki graficzne	zał. nr:
MAPA DOKUMENTACYJNA.....	1
KARTY DOKUMENTACYJNE OTWORÓW GEOTECHNICZNYCH.....	2
KRZYWA UZIARNIENIA ZE WSPÓŁCZYNNIKIEM FILTRACJI.....	3

1. Wstęp

1.1. Podstawy prawne i techniczne opracowania.

Opracowanie wykonano na zamówienie Gminy Czersk zgonie z umową nr WO-272-1/66/2012, z dnia 06.06.2012. Przedmiotem umowy jest rozpoznanie warunków gruntowo-wodnych, dla potrzeb pola drenażowego rozsączającego wody zrzutowe z przydomowej oczyszczalni ścieków.

Opiniowany teren pozbawiony jest kanalizacji sanitarnej. Decyzją gminy omawiany obszar ma zostać uzbrojony w przydomowe oczyszczalnie ścieków.

Od strony prawnej sprawy przydomowych oczyszczalni ścieków reguluje Rozporządzenie Ministra Środowiska z dnia 8 lipca 2004 r. w sprawie warunków, jakie należy spełnić przy wprowadzaniu ścieków do wód lub do ziemi, oraz w sprawie substancji szczególnie szkodliwych dla środowiska wodnego (Dz. U. z dnia 28 lipca 2004 r.). Zgodnie z Ustawą z dnia 27 lipca 2001r. o zmianie ustawy Prawo geologiczne i górnicze (Dz. U. nr 110 poz. 1190, art. 6, pkt. 3) niniejsze opracowanie nie podlega rygorom w/w ustawy. Ponadto podstawę prawną możliwości stosowania oczyszczalni dają przepisy art. Nr 36, 39, 42 z dn. 18 lipca 2001 r. Prawo Wodne (Dz.U. Nr 115/01 poz. 1229). Prawo Budowlane Dz.U.80/03 poz. 718 art. 29 ustęp 1 pkt 3).

Na podstawie Rozporządzenie Ministra Transportu, Budownictwa i Gospodarki Morskiej z dnia 25 kwietnia 2012 r. w sprawie ustalania geotechnicznych warunków posadawiania obiektów budowlanych oraz PN-B-02479, projektowany obiekt proponujemy zaliczyć do I kategorii geotechnicznej.

W trakcie badań wykonano otwory na głębokość 4m. Z otworu nr 1 z głębokości 1m pobrano próbę gruntu do laboratoryjnych badań współczynnika filtracji. Przed likwidacją otworu przeprowadzono pomiary pod kątem stwierdzenia poziomu zwierciadła wody gruntowej. Szczegóły zawierają załączniki graficzne.

1.2. Położenie i morfologia terenu.

Badany teren położony jest w województwie pomorskim, powiat chojnicki, gmina Czersk, miejscowość Lutom 12. Dokładną lokalizację zawiera załącznik nr 1.

Powierzchnia terenu jest płaska, wzniesiona około 122m n.p.m.

Pod względem morfologicznym stanowi fragment wysoczyzny morenowej przykrytej warstwą sandrowych piasków.

2. Warunki geotechniczne podłoża gruntowego

2.1. Charakterystyka podłoża

W trakcie badań wykonano 2 otwory, których lokalizację zawiera zał. nr 1, a profile geologiczne zał. nr 2.

W podłożu badanego terenu zalegają grunty:

- sypkie reprezentowane przez piaski pylaste,
- spoiste reprezentowane przez gliny piaszczyste i pyły piaszczyste.

2.2. Charakterystyka wód gruntowych.

Woda gruntowa w formie sączeń wystąpiła na głębokości 2,6-3,0m, w otworach nr 1 i 2. Szczegóły podają karty otworów.

Podany w dokumentacji poziom wody gruntowej odnosi się do okresu wierceń i może ulegać wahaniom w zależności od pory roku, intensywności opadów atmosferycznych, pracy systemu melioracyjnego.

Szczegółowe ustalenie zjawiska wymaga obserwacji piezometrycznych i nie ma uzasadnienia ekonomicznego. W trakcie opadów atmosferycznych w stropie gruntów spoistych mogą wystąpić sączenia wód.

Sączenia wód gruntowych są szczególnie podatne na zmiany warunków atmosferycznych i mogą mieć charakter epizodyczny.

3. Wnioski i zalecenia techniczne

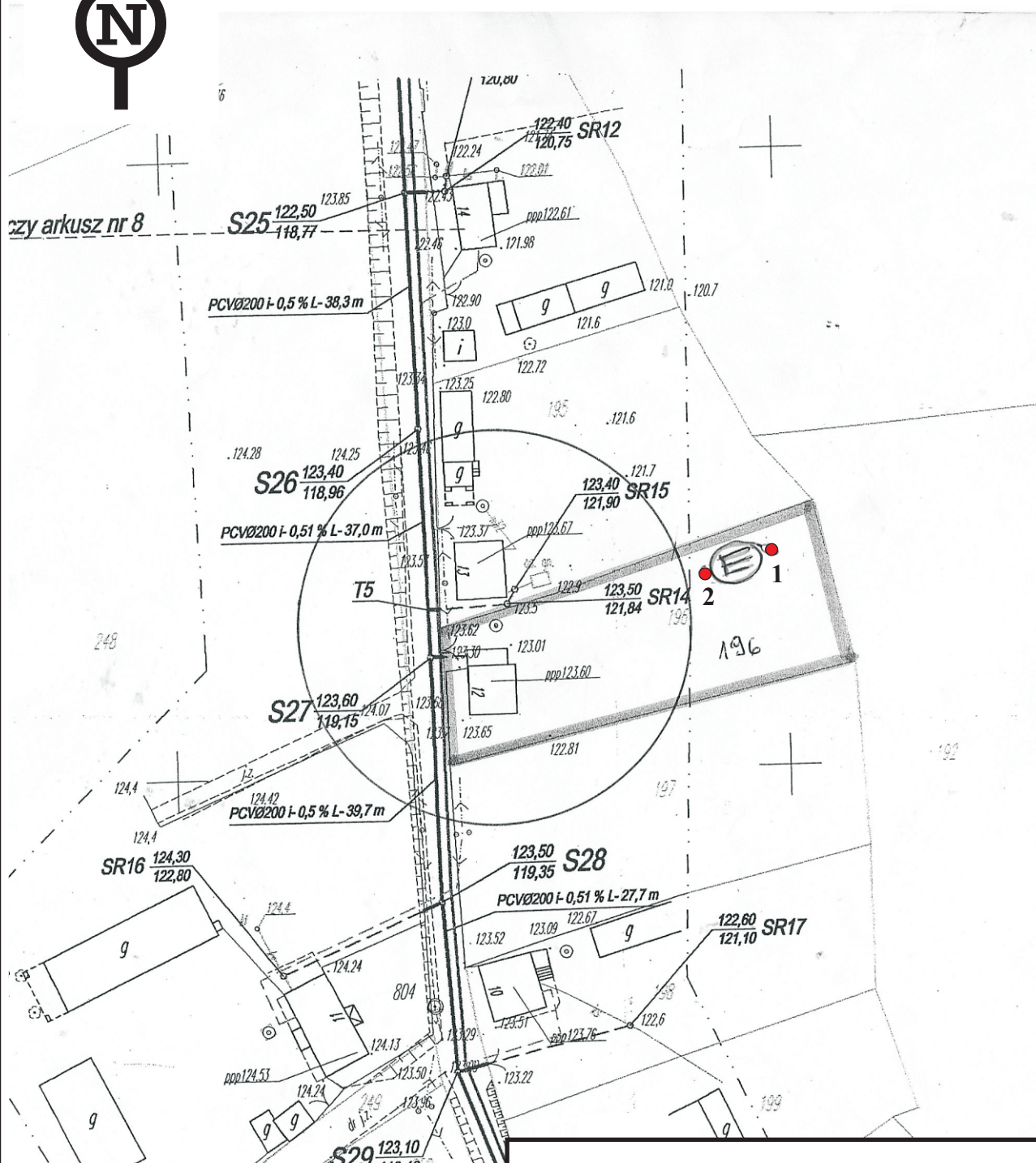
- Badania współczynnika filtracji określono w trakcie badań laboratoryjnych próby gruntu pobranej z głębokości 1m z otworu nr 1.
- Współczynnik filtracji określony metodą USBSC wynosi:
 $K_{10} = 2,79 \times 10^{-7} \text{ m/s}$.
- Dreny należy ułożyć w taki sposób aby pracowały całą swoją powierzchnią.
- Zaleca się ułożenie drenów w obsypce piaskowej, celem ułatwienia filtracji oczyszczonych wód zrzutowych.
- Według PN-81/B-03020 głębokość przemarzania $h_z = 1,0\text{m}$. Dreny należy posadowić poniżej tej głębokości.
- Między budynkiem i granicą sąsiadów, a wykopem drenażowym należy zachować min 3,0m odległość. Między ujęciem wody (studnią), a polem drenażowym należy zachować min. 30,0m odległość.
- Między zwierciadłem wody gruntowej, a poziomem posadowienia drenów winna być zachowana min. 1,5m odległość. Na badanej działce nie stwierdzono występowania warstwy wodonośnej.



MIEJSCOWOŚĆ : Lutom 12, dz. nr 196

OBIEKT : Przydomowa oczyszczalnia ścieków

NR UMOWY : 12/05/01



MAPA DOKUMENTACYJNA

Skala 1 :1000

Objaśnienia:

1

nr otworu



otwór badawczy

MIEJSCOWOŚĆ : Lutom 12, dz. nr 196

OBIEKT : Przydomowa oczyszczalnia ścieków

NR UMOWY : 12/05/01

Stratygrafia	Głębokość w m ppt Skala 1 : 100	Symbol gruntu	Przelot warstw	Nazwa gruntu	Głębokość zwięźnięcia wody w m ppt	Wilgotność	Stan gruntu	Nr warstwy geotechnicznej
OTWÓR NR 1				Rzędna ~121,8m n.p.m.				
Q _H		Gb	0,4	Gleba brązowa				
		Pπ//Pg	0,9	Piasek pylasty przewarstwiony piaskiem gliniastym		w	szg	IIIb
	1							
		Πp		Pył piaszczysty brązowy		w	pl/tpl	I
Q _P	2		2,1					
		Gp//Pd		Glina piaszczysta przewarstwiona piaskiem drobnym brązowa	≈ 3,0	w	pl/impl	IIa
	3							
	4		4,0					
	5							
	6							
	7							
	8							
	9							
	10							
OTWÓR NR 2				Rzędna ~121,8m n.p.m.				
Q _H		Gb	0,4	Gleba brązowa				
	1	Pπ//Πp	1,4	Piasek pylasty przewarstwiony pyłem piaszczystym brązowy		w	szg	IIIb
		Gp//Pd	2,0	Glina piaszczysta przewarstwiona piaskiem drobnym brązowa		w	pl	IIb
Q _P	2	Gp//Pd	2,6	Glina piaszczysta przewarstwiona piaskiem drobnym brązowa		w	mpl	IIa
		Gp	3,4	Glina piaszczysta brązowa	≈ 2,5	w	pl	IIb
	3							
		Gp	4,0	Glina piaszczysta brązowa		w	tpl	IIb
	4							
	5							
	6							
	7							
	8							
	9							
	10							

BADANIE UZIARNIENIA GRUNTU

Temat	LUTOM
Miejsce budowy	LUTOM 12
Nr otworu	
Gleb. pobrania [m]	1.0
Data badania	CZERWIEC 2012
Cecha próbki	C (NU)

ZAWARTOSC FRAKCJI

Frakcja	Zawart. frakcji [%]	Zaw.fr. zreduk. [%]
Iłowa	1.5	1.5
Pyłowa	31.3	31.3
Piaskowa	67.2	67.2
Zwirowa	0.0	-----

ŚREDNICE EFEKT. [mm]

d10	0.00932
d20	0.0177
d50	0.083
d60	0.0915

ZAWARTOSC ZIAREN

Średnica d [mm]	Zaw.ziar. < d [%]
0.070	48.9
0.100	68.5
0.200	97.8
0.250	99.7

WSPÓLCZYNNIK FILTRACJI

Metoda	k10 [m/s]
Beyera	
Hazena	
Krügera	
Seelheima	2.46e-05
USBSC	2.79e-07

Wskaznik różnoziarnist.
U = 9.81

Porowatość (przyjęta)
n = 0.42

Nazwa gruntu
Pyl piaszczysty

Symbol gruntu
TTP

KRZYWA UZIARNIENIA

