

---

**USŁUGI PROJEKTOWE  
LESZEK ZABROCKI**

ul.Sportowa 18, 89-650 CZERSK, NIP 555-131-33-35

tel/fax. 52/398 89 12, tel. kom. 608 284 902

---

**BUDOWA PLACU ZABAW  
W WOJTALU**

**W RAMACH ZADANIA  
„BUDOWA BOISK I PLACÓW ZABAW  
NA TERENACH WIEJSKICH – ETAP II”**

**WOJTAL  
DZIAŁKA nr 222/37**

**1.**

---

12 KWIETNIA 2012r.

---

|                            |                                                                                       |
|----------------------------|---------------------------------------------------------------------------------------|
| Nazwa obiektu Budowlanego: | PLAC ZABAW                                                                            |
| Adres obiektu Budowlanego: | 89-651 GOTELP, WOJTAL<br>DZIAŁKA nr 222/37                                            |
| Inwestor:                  | GMINA CZERSK<br>UL. KOŚCIUSZKI 27<br>89-650 CZERSK                                    |
| Stadium Opracowania:       | PROJEKT BUDOWLANY                                                                     |
| Branża:                    | BUDOWLANA                                                                             |
| Projektant architektury :  | tech. DARIUSZ<br>KASZUBOWSKI<br>upr bud. GP-KZ-7342/68/93 specjalność<br>Architektura |
| Projektant konstrukcji:    | mgr inż. LESZEK<br>ZABROCKI<br>upr. bud. nr 122/Gd/2002 specjalność<br>konstrukcja    |
| Data:                      | 12 KWIECZNIA 2012                                                                     |

## **SPIS ZAWARTOŚCI PROJEKTU**

|                                                                   |             |        |
|-------------------------------------------------------------------|-------------|--------|
| 1. Strony tytułowe                                                |             | str. 1 |
| 2. Spis zawartości projektu                                       |             | str. 3 |
| 3. Oświadczenie wynikające z art. 20 ust.4 Ustawy Prawo Budowlane |             | str. 4 |
| <br>                                                              |             |        |
| <b>I CZĘŚĆ OPISOWA</b>                                            |             |        |
| 4. Opis techniczny                                                |             | str. 5 |
| 5. Opis planu zagospodarowania                                    |             | str.10 |
| <br>                                                              |             |        |
| <b>II. CZĘŚĆ RYSUNKOWA</b>                                        |             |        |
| Mapa do celów projektowych                                        | skala 1:500 | str.11 |
| Rys. 1. Plan zagospodarowania                                     | skala 1:500 | str.12 |
| Rys. 2. Rzut placu zabaw                                          | skala 1:150 | str.13 |

## **OŚWIADCZENIE WYNIKAJĄCE Z ART. 20 UST.4 USTAWY PRAWO BUDOWLANE**

Zgodnie z art.20 ust. 4 Ustawy z dnia 7 lipca 1994 r. Prawo budowlane z późniejszymi zmianami, składamy niniejsze oświadczenie:

niniejszy projekt budowlany dotyczący budowy placu zabaw w zakresie objętym niniejszym opracowaniem, znajdujący się na działce nr 222/37 położonej w miejscowości Wojtal został sporządzony zgodnie z obowiązującymi przepisami oraz zasadami wiedzy technicznej.

Projektant architektury:

tech.Dariusz Kaszubowski \_\_\_\_\_  
upr.bud. GP-KZ-7342/68/93

Projektant konstrukcji:

mgr inż. Leszek Zabrocki \_\_\_\_\_  
upr. bud. 122/Gd/2002 specjalność konstrukcja

**2012-04-12**

# OPIS TECHNICZNY

## 1. PODSTAWA OPRACOWANIA

- Zlecenie inwestora
- Aktualna mapa do celów projektowych w skali 1:500
- Umowa z inwestorem
- Przepisy ogólne oraz normy i normatywy budowlane
- Wytyczne lokalizacyjne i zakresowe inwestora

## 2. ZAKRES OPRACOWANIA

Niniejsze opracowanie zawiera projekt placu zabaw, w skład którego wchodzi następujący zakres prac budowlanych:

- wykonanie niwelacji terenu
- korytowania w strefach bezpiecznych i całej strefie placu zabaw
- wykonanie warstwy wzmacniającej z geowłókniny
- wykonanie warstwy amortyzacyjnej z piasku 15cm
- wykonanie i montaż urządzeń placu zabaw zgodnie z zakresem
- wykonanie oznakowania informacyjnego

## 3. LOKALIZACJA

Plac zabaw ma powstać na działce nr 222/37 w Wojtalu.

Właścicielem w/w działki jest Gmina Czersk.

Lokalizację obiektu zawiera plan zagospodarowania będący integralną częścią niniejszego opracowania projektowego.

## 4. UKŁAD FUNKCJONALNO-PRZESTRZENNY PLACU ZABAW

Plac zabaw wykonany będzie na terenie z wymianą gruntu na warstwę amortyzacyjną z piasku gr. 15cm w strefach bezpiecznych określonych przez producenta urządzeń i na całym terenie oznaczonym jako plac zabaw.

Plac zabaw nie będzie ogrodzony. Rozstawione urządzenia zawarte będą w przestrzeni określonej w planie zagospodarowania i wyposażone dodatkowo w stojak na rowery, kosz na śmieci i tablicę informacyjną.

## 5. OPIS BUDOWLANY PLACU ZABAW

### - OPIS OBIEKTÓW WCHODZĄCYCH W SKŁAD PLACU ZABAW

#### 5.1. ZESTAW ZABAWOWY

##### ELEMENTY SKŁADOWE:

Balkonik – 1szt, Trap wejściowy – 1szt

Wieża bez dachu – 2szt, Siatka wspinaczkowa pionowa – 1szt

Ślizg wys. 150cm – 1szt, Drabinka linowa pionowa ze stalowymi szczeblami - 1szt

Lina z supłami – 1szt, Trap wejściowy z liną – 1szt

Drabinka wejściowa – 3szt, Liny do przechodzenia – 2szt

Drabinka do przechodzenia ze stalowymi szczeblami – 1szt

##### MATERIAŁY:

- Drewno konstrukcyjne modrzewiowe bezrzeniowe, kantówka 90/90mm, impregnowane impregnatem ftalowym firmy Akzo Nobel w kolorze orzech.

- Elementy boczne w formie barierki ze stali pokrytej plastisolem.

- Schody z konstrukcji drewnianej, impregnowane. Szczeble przy schodach z HDPE

- Boki zjeżdżalni z płyty HDPE. Ślizg zjeżdżalni z blachy nierdzewnej.

- Płyty wspinaczkowe e ze sklejki wodoodpornej z powierzchnią antypoślizgową usztywnione ramą wykonaną z drewna modrzewiowego impregnowanego.
- Szczeble przy płycie wspinaczkowej z drewna modrzewiowego zabezpieczone impregnatem
- Słupy zakończone daszkami z polipropylenu
- Siatka wspinaczkowa pionowa oraz liny poziome do przechodzenia z liny zbrojonej rdzeniem stalowym.
- Lina z supłami z liny niezbrojonej.
- Wszystkie połączenia zamaskowane zaślepkami w celu zabezpieczenia przed odkręceniem lub uszkodzeniem.

Zestaw zabawowy wzorowany na zestawie „Goryl Natur” z serii Pionier Natur ( nr kat. 19265 ) firmy Lars Laj.

Wzór porównawczy nie wyklucza użycia zestawu z innej firmy o podobnych parametrach. Konstrukcja z drewna klejonego modrzewiowego na trwałe łączenie „Wood2Wood” z elementami z płyty polietylenowej i gumy.

Kotwienie 50cm.

Wymiary 554x378cm.

Strefa bezpieczeństwa 903x740cm – piasek drobny 15cm.

Wysokość podestu 120cm.

Całkowita wysokość 213cm.

Ilość na placu zabaw 1 szt.

## 5.2. PIASKOWNICA

### ELEMENTY SKŁADOWE:

Piaskownica, wys.35cm– 1szt

### MATERIAŁY:

- Drewno konstrukcyjne modrzewiowe bezrdzeniowe, kantówka 90/90mm, impregnowane impregnatem ftalowym firmy Akzo Nobel w kolorze orzech.
- Elementy boczne piaskownicy ze stali pokrytej plastisolem.
- Siedzenia piaskownicy oraz elementy dekoracyjne z HDPE.

Piaskownica wzorowana na zestawie z serii Discovery ( nr kat. 10700 ) firmy Lars Laj.

Wzór porównawczy nie wyklucza użycia zestawu z innej firmy o podobnych parametrach. Konstrukcja z drewna klejonego modrzewiowego na trwałe łączenie „Wood2Wood” z elementami z płyty polietylenowej i gumy.

Kotwienie 10cm.

Wymiary 202x202cm.

Strefa bezpieczeństwa 490x490cm – piasek drobny 15cm.

Całkowita wysokość 35cm.

Wypełnienie piaskiem drobnym 20cm.

Ilość na placu zabaw 1 szt.

## 5.3. KARUZELA

### MATERIAŁY:

- Rama dolna i górna, wraz z elementami łączącymi, ze stali czarnej malowanej proszkowo.
- Usytuowany centralnie talerz, służący do wprawiania karuzeli w ruch, ze stali czarnej malowanej proszkowo.
- Siedzisko w kształcie okrągłej listwy z pozostawieniem jednego wejścia z płyty HDPE.
- Podłoga umieszczona na stalowej ramie z blachy aluminiowej ryflowanej.
- Konstrukcja karuzeli zamocowana na łożyskach tocznych.

Karuzela wzorowana na zestawie ( nr kat. KM-0002 ) firmy Croquet.

Wzór porównawczy nie wyklucza użycia zestawu z innej firmy o podobnych parametrach.

Konstrukcja stalowa, podest blacha ryflowana, rury stal malowana proszkowo.

Kotwienie 80cm.

Wymiary – średnica 150cm.

Strefa bezpieczeństwa o średnicy 560cm – piasek drobny 15cm.

Całkowita wysokość 75cm.  
Ilość na placu zabaw 1 szt.

#### **5.4. HUŚTAWKA WAGOWA MAŁA**

##### **MATERIAŁY:**

- Rama i nogi wykonane z rury ze stali malowanej proszkowo, zamocowane na łożyskach.
- Siedzenia z płyty HDPE.
- Rury zaślepione daszkami gumowymi.
- Jako elementy tłumiące opony z gumy.

Huśtawka wzorowana na zestawie „Kucyk” z serii Wonderland  
( nr kat. 12240 ) firmy Lars Laj.

Wzór porównawczy nie wyklucza użycia zestawu z innej firmy o podobnych parametrach.

Konstrukcja ze stali malowanej proszkowo z elementami z płyty polietylenowej i gumy.

Kotwienie 80cm. Odbojnice gumowe „opony”

Wymiary 177x41cm.

Strefa bezpieczeństwa 477x341cm – piasek drobny 15cm.

Całkowita wysokość 66cm.

Ilość na placu zabaw 1 szt.

#### **5.5. HUŚTAWKA WAGOWA DUŻA**

##### **MATERIAŁY:**

- Rama i nogi wykonane z rury ze stali malowanej proszkowo, zamocowane na łożyskach.
- Siedzenia z płyty HDPE.
- Rury zaślepione daszkami gumowymi.
- Jako elementy tłumiące opony z gumy.

Huśtawka wzorowana na zestawie z serii Atlantis  
( nr kat. 12163 ) firmy Lars Laj.

Wzór porównawczy nie wyklucza użycia zestawu z innej firmy o podobnych parametrach.

Konstrukcja ze stali malowanej proszkowo z elementami z płyty polietylenowej i gumy.

Kotwienie 80cm. Odbojnice gumowe „opony”

Wymiary 322x41cm.

Strefa bezpieczeństwa 578x341cm – piasek drobny 15cm.

Całkowita wysokość 78cm.

Ilość na placu zabaw 1 szt.

#### **5.6. BUJAK (SPRĘŻYNOWIEC)**

##### **ELEMENTY SKŁADOWE:**

Siedzisko z elementem ozdobnym w kształcie zwierzęcia – 1szt

Sprężyna – 1szt

##### **MATERIAŁY:**

- Sprężyna wraz z innymi elementami konstrukcyjnymi ze stali malowanej proszkowo.
- Kształt zwierzęcia stanowiący element ozdobny z płyty HDPE.
- Siedzisko z płyty HDPE.
- Rączki oraz podnóżki z tworzywa sztucznego.
- Połączenia zamaskowane zaślepkami w celu zabezpieczenia przed odkręceniem lub uszkodzeniem.

Bujak wzorowana na zestawie „Kogut” z serii Discovery  
( nr kat. 11253 ) firmy Lars Laj.

Wzór porównawczy nie wyklucza użycia zestawu z innej firmy o podobnych parametrach.

Konstrukcja ze stali malowanej proszkowo z elementami z płyty polietylenowej i gumy.

Kotwienie 80cm.

Wymiary 28x81cm.

Strefa bezpieczeństwa 328x381cm – piasek drobny 15cm.

Całkowita wysokość 91cm.

Ilość na placu zabaw 1 szt.

## **5.7. BUJAK (SPRĘŻYNOWIEC)**

### **ELEMENTY SKŁADOWE:**

Siedzisko z elementem ozdobnym w kształcie zwierzęcia – 1szt

Sprężyna – 1szt

### **MATERIAŁY:**

- Sprężyna wraz z innymi elementami konstrukcyjnymi ze stali malowanej proszkowo.
- Kształt zwierzęcia stanowiący element ozdobny z płyty HDPE.
- Siedzisko z płyty HDPE.
- Rączki oraz podnóżki z tworzywa sztucznego.
- Połączenia zamaskowane zaślepkami w celu zabezpieczenia przed odkręceniem lub uszkodzeniem.

Bujak wzorowana na zestawie „Mors” z serii Discovery

( nr kat. 11257) firmy Lars Laj.

Wzór porównawczy nie wyklucza użycia zestawu z innej firmy o podobnych parametrach.

Konstrukcja ze stali malowanej proszkowo z elementami z płyty polietylenowej i gumy.

Kotwienie 80cm.

Wymiary 33x81cm.

Strefa bezpieczeństwa 333x381cm – piasek drobny 15cm.

Całkowita wysokość 81cm.

Ilość na placu zabaw 1 szt.

## **5.8. HUŚTAWKA PODWÓJNA**

### **MATERIAŁY:**

- Drewno konstrukcyjne modrzewiowe bezrdzeniowe, kantówka 90/90mm, impregnowane impregnatem ftalowym firmy Akzo Nobel w kolorze orzech.
- Rama nośna ze stali malowanej proszkowo.
- Siedzisko zawieszane na łańcuchu technicznym galwanizowanym, zabezpieczonym węzłem gumowym, na nierdzewnych zawiesiach.
- Rama siedziska z aluminium oblanego tworzywem.
- Wszystkie elementy łączące nierdzewne.

Huśtawka wzorowana na zestawie ( nr kat. 11122) firmy Lars Laj.

Wzór porównawczy nie wyklucza użycia zestawu z innej firmy o podobnych parametrach.

Konstrukcja z drewna klejonego dębowo-modrzewiowego na trwałe łączenie „Wood2Wood” z rygłem talowym.

Kotwienie 80cm.

Wymiary 379x186cm.

Strefa bezpieczeństwa 305x750cm – piasek drobny 15cm.

Całkowita wysokość 235cm.

Wyposażenie : - zawiesie lina zbrojona z łożyskiem kulkowym.

- bezpieczne siedzisko typu „SS” 1 szt.

- bezpieczne siedzisko typu „BS” 1 szt.

Ilość na placu zabaw 1 szt.

## **5.9. STOJAK NA ROWERY**

Stojak wzorowana na zestawie ( nr kat. BK-0032/3 ) firmy Croquet.

Wzór porównawczy nie wyklucza użycia zestawu z innej firmy o podobnych parametrach.

Konstrukcja stalowa malowana proszkowo – kolor brąz.

Kotwienie 10cm.

Wymiary 140x40cm.

Całkowita wysokość 45cm.

Ilość stanowisk 3.

Ilość na placu zabaw 1 szt.

## 5.10. KOSZ NA ŚMIECI

Kosz wzorowana na zestawie ( nr kat. BK-0038 ) firmy Croquet.  
Wzór porównawczy nie wyklucza użycia zestawu z innej firmy o podobnych parametrach.  
Konstrukcja stalowa malowana proszkowo – kolor brąz.  
Kotwienie 50cm.  
Wymiary – średnica 30cm.  
Całkowita wysokość 100cm.  
Pojemność 30l.  
Ilość na placu zabaw 1 szt.

## 5.11. ŁAWKA Z OPARCIEM

Ławka wzorowana na zestawie z serii Park equipment ( nr kat. 14140) firmy Lars Laj.  
Wzór porównawczy nie wyklucza użycia zestawu z innej firmy o podobnych parametrach.  
Konstrukcja stalowa malowana proszkowo z wypełnieniem z drewna klejonego dębowo-modrzewiowego na trwałe łączenie „Wood2Wood”.  
Kotwienie 10cm.  
Wymiary 180x55cm.  
Całkowita wysokość 120cm.  
Ilość na placu zabaw 2 szt.

## 5.12. TABLICA INFORMACYJNA

Tablica informacyjna indywidualna  
Konstrukcja stalowa malowana proszkowo kolor brąz :  
– słupki 2szt. 190cm średnica 10cm,  
- rygiel górny i dolny 104cm, średnica 10cm,  
Światło otworu dla tablicy 104x104cm.  
Tablica informacyjna drukowana na podkładzie z blachy aluminiowej grubości 3mm o wymiarach 100x100cm.(AL/PU/AL).  
Druk obustronny w zakresie opracowania po uzgodnieniu z inwestorem.  
Kotwienie 80cm.  
Wymiary 190x124cm.  
Ilość na placu zabaw 1 szt.

Wszystkie urządzenia muszą posiadać atest zgodności z polską i europejską normą oraz niezbędne certyfikaty bezpieczeństwa.

## 6. DANE CHARAKTERYSTYCZNE

|                               |                                |
|-------------------------------|--------------------------------|
| Rodzaj przegrody lub czynnika | powierzchnia<br>m <sup>2</sup> |
| Powierzchnia placu zabaw      | 312,00                         |

Projektant architektury:

tech.Dariusz Kaszubowski \_\_\_\_\_  
upr.bud. GP-KZ-7342/68/93

Projektant konstrukcji:

mgr inż. Leszek Zabrocki \_\_\_\_\_  
upr. bud. 122/Gd/2002 specjalność konstrukcja

## **OPIS PROJEKTU ZAGOSPODAROWANIA TERENU**

### **1. PRZEDMIOT INWESTYCJI**

Budowa placu zabaw na działce nr 222/37 położonej w miejscowości Wojtal w gminie Czersk.

### **2. INWESTOR**

Gmina Czersk  
89-650 Czersk, ul. Kościuszki 27

### **3. ISTNIEJĄCY STAN ZAGOSPODAROWANIA TERENU**

Działka nr 222/37 nie jest zagospodarowana i ogrodzona.  
Na terenie działki nie znajdują się żadne budynki.

### **4. OŚWIADCZENIE O KOLIZJI PLANOWANEJ INWESTYCJI Z SIECIAMI ZEWNĘTRZNYMI**

Na terenie działki 222/37 znajduje się sieć zewnętrzna sieć energetyczna biegnąca wzdłuż drogi powiatowej.  
Planowana inwestycja tj. budowa placu zabaw nie koliduje z sieciami zewnętrznymi.

### **5. INFORMACJE O TERENIE OBJĘTYM OCHRONĄ KONSERWATORSKĄ**

Teren, na którym usytuowana jest działka nr 222/37 nie należy do terenu objętego strefą ochrony konserwatorskiej.

### **6. PROJEKTOWANE ZAGOSPODAROWANIE DZIAŁKI**

Na działce projektuje się ustawienie gotowych urządzeń zabawo-rekreacyjnych z ławkami, koszami na śmieci stojakiem na rowery tworzących plac zabaw dla dzieci.

### **7. ZESTAWIENIE POWIERZCHNI POSZCZEGÓLNYCH CZĘŚCI DZIAŁKI**

|                          |                        |
|--------------------------|------------------------|
| Powierzchnia działki     | 8573,00 m <sup>2</sup> |
| Powierzchnia placu zabaw | 312,00 m <sup>2</sup>  |

Projektant architektury:

tech. Dariusz Kaszubowski \_\_\_\_\_  
upr.bud. GP-KZ-7342/68/93

Projektant konstrukcji:

mgr inż. Leszek Zabrocki \_\_\_\_\_  
upr. bud. 122/Gd/2002 specjalność konstrukcja

**MAPA SYTUACYJNO WYSOKOŚCIOWA**  
dla celów projektowych

Skala 1:500

Moj: pomorskie  
Powiat: chojnicki  
Gmina: Czersk  
Obręb: ODRY

Ark. mapy 334.223.01.013  
KERG 306/2012  
Tuchola, dn. 15.03.2012

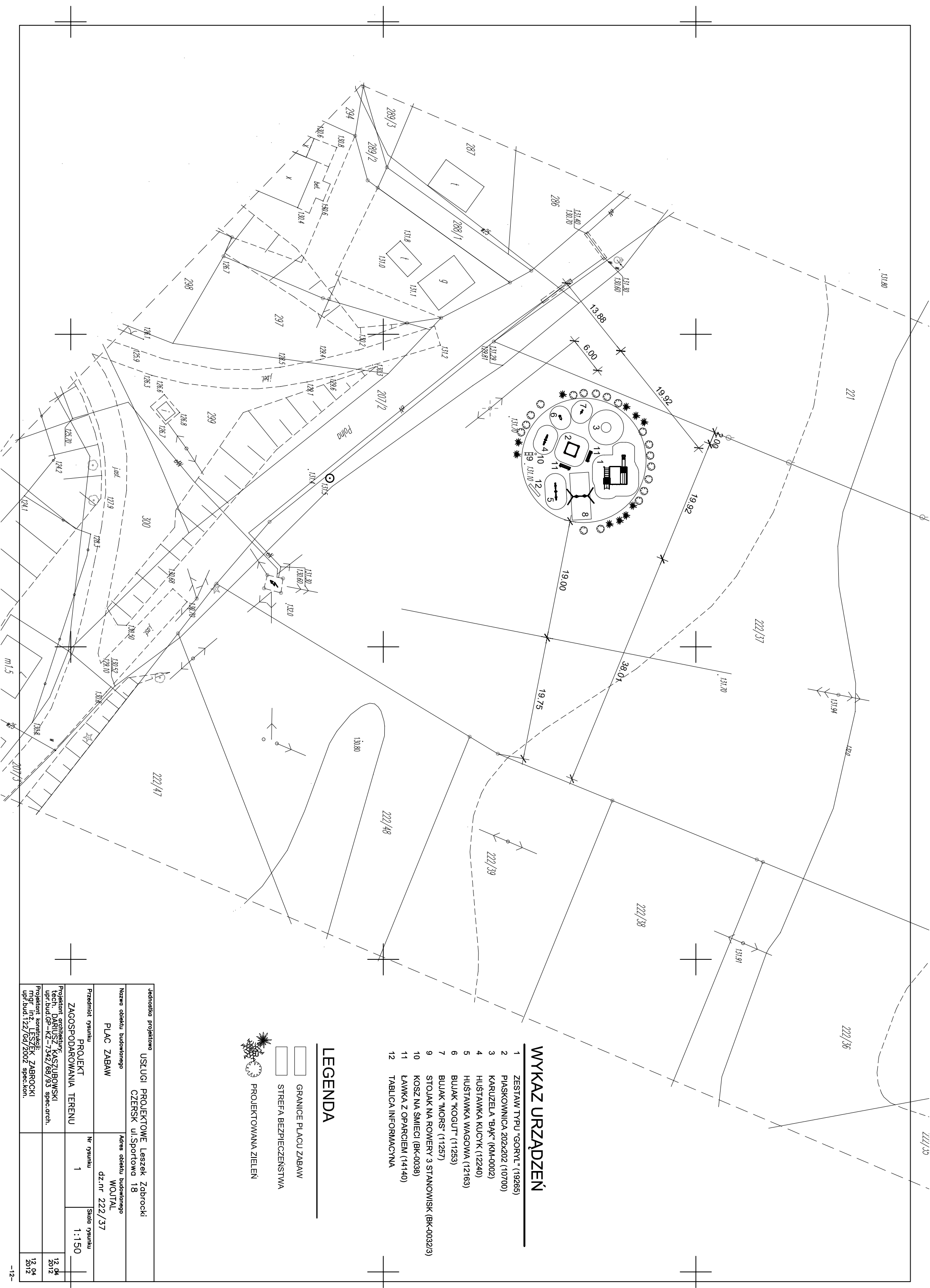
**GEO-MAP**  
Biuro Usług Geodezyjnych  
i Obrótu Nieruchomościami  
Marek Myszka  
ul. Dworcowa 6, tel/fax (0-52) 334 89 01  
89-500 TUCHOLA

Geodeta, UPRZEMOŚLIWY  
Marek Myszka  
zasw. MKGPB nr 6822

Wzrost: 1,80 m, cięciwa: 70 kg, data: 15.03.2012  
do celów projektowych na terenie nieruchomości  
adres: ul. Dworcowa 6, tel/fax (0-52) 334 89 01  
Dział 10, 193133 Prace geodezyjne i kartograficzne

Przed przystąpieniem do prac projektowych  
nie należy podjąć żadnych przedsięwzięć  
które mogłyby wpłynąć na zmiany w terenie  
z wyjątkiem tych, które zostały przewidziane  
w projekcie.





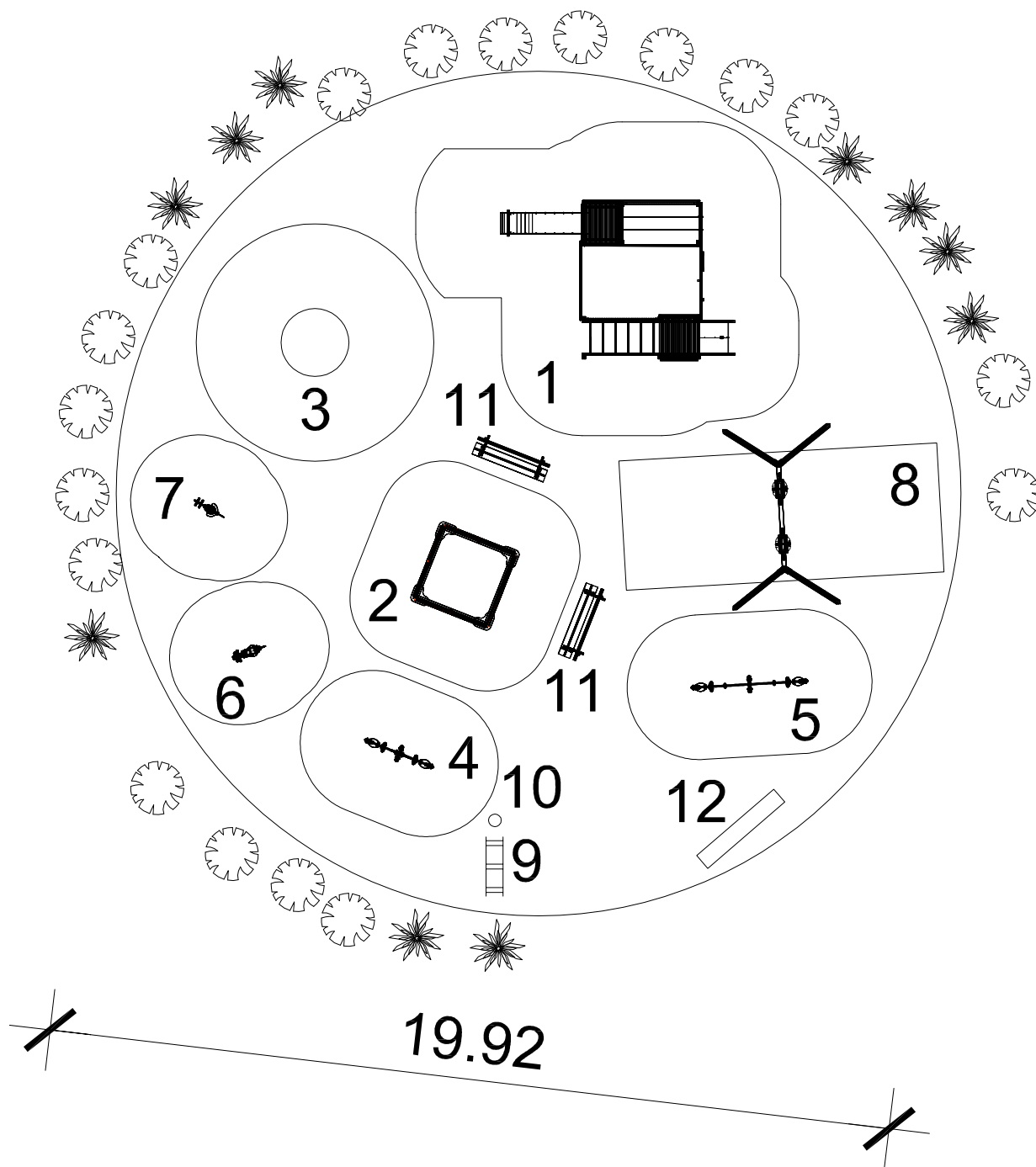
### WYKAZ URZĄDZEŃ

- 1 ZESTAW TYPU "GORYL" (19265)
- 2 PIASKOWNICA 202x202 (10700)
- 3 KARUZELA "BAK" (KM-0002)
- 4 HUŚTAWKA KUCYK (12240)
- 5 HUŚTAWKA WĄGOWA (12163)
- 6 BUJAK "KOGUT" (11253)
- 7 BUJAK "MORS" (11257)
- 9 STOJAK NA ROWERY 3 STANOWISK (BK-0032/3)
- 10 KOSZ NA ŚMIECI (BK-0038)
- 11 ŁAWKA Z OPARCIEM (14140)
- 12 TABLICA INFORMACYJNA

### LEGENDA

-  GRANICE PLACU ZABAW
-  STREFA BEZPIECZEŃSTWA
-  PROJEKTOWANA ZIELEŃ

|                                              |  |                                   |               |
|----------------------------------------------|--|-----------------------------------|---------------|
| Jednostka projektowa                         |  | USŁUGI PROJEKTOWE Leszek Zabrocki |               |
| Nazwa obiektu budowlanego                    |  | CZERSK ul. Sportowa 18            |               |
| PLAC ZABAW                                   |  | Wojtal                            |               |
| Przedmiot rysunku                            |  | Nr rysunku                        | Skala rysunku |
| PROJEKT ZAGOSPODAROWANIA TERENU              |  | 1                                 | 1:150         |
| Projektant architektury: DARIUSZ KASZUBOWSKI |  |                                   |               |
| Tech. Dariusz Kaszubowski                    |  |                                   |               |
| upr. bud. Gp-KZ-7342/69/93 spec. arch.       |  |                                   |               |
| Projektant konstrukcji: LESZEK ZABROCKI      |  |                                   |               |
| upr. bud. 122/G6/2002 spec. kon.             |  |                                   |               |
|                                              |  | 12.04.2012                        | 12.04.2012    |



|                                                                                              |                                                     |                        |
|----------------------------------------------------------------------------------------------|-----------------------------------------------------|------------------------|
| Jednostka projektowa<br>USŁUGI PROJEKTOWE Leszek Zabrocki<br>CZERSK ul.Sportowa 18           |                                                     |                        |
| Nazwa obiektu budowlanego<br>PLAC ZABAW                                                      | Adres obiektu budowlanego<br>WOJTAL<br>dz.nr 222/37 |                        |
| Przedmiot rysunku<br>PLAC ZABAW                                                              | Nr rysunku<br>2                                     | Skala rysunku<br>1:150 |
| Projektant architektury:<br>tech. DARIUSZ KASZUBOWSKI<br>upr.bud.GP-KZ-7342/68/93 spec.arch. |                                                     | 12.04<br>2012          |
| Projektant konstrukcji:<br>mgr inż. LESZEK ZABROCKI<br>upr.bud.122/Gd/2002 spec.kon.         |                                                     | 12.04<br>2012          |