

**BUDOWA PLACU ZABAW
W PUSTKACH**

**W RAMACH ZADANIA
„BUDOWA BOISK I PLACÓW ZABAW
NA TERENACH WIEJSKICH – ETAP II”**

**PUSTKI
DZIAŁKA nr 526**

Nazwa obiektu Budowlanego:	PLAC ZABAW
Adres obiektu Budowlanego:	89-651 GOTELP, PUSTKI DZIAŁKA nr 526
Inwestor:	GMINA CZERSK UL. KOŚCIUSZKI 27 89-650 CZERSK
Stadium Opracowania:	PROJEKT BUDOWLANY
Branża:	BUDOWLANA
Projektant architektury :	tech. DARIUSZ KASZUBOWSKI_____ upr bud. GP-KZ-7342/68/93 specjalność Architektura
Projektant konstrukcji:	mgr inż. LESZEK ZABROCKI_____ upr. bud. nr 122/Gd/2002 specjalność konstrukcja
Data:	12 KWIECIEŃ 2012

SPIS ZAWARTOŚCI PROJEKTU

1. Strony tytułowe		str. 1
2. Spis zawartości projektu		str. 3
3. Oświadczenie wynikające z art. 20 ust.4 Ustawy Prawo Budowlane		str. 4
I CZĘŚĆ OPISOWA		
4. Opis techniczny		str. 5
5. Opis planu zagospodarowania		str.10
II. CZĘŚĆ RYSUNKOWA		
Mapa do celów projektowych	skala 1:500	str.11
Rys. 1. Plan zagospodarowania	skala 1:500	str.12
Rys. 2. Rzut placu zabaw	skala 1:150	str.13

OŚWIADCZENIE WYNIKAJĄCE Z ART. 20 UST.4 USTAWY PRAWO BUDOWLANE

Zgodnie z art.20 ust. 4 Ustawy z dnia 7 lipca 1994 r. Prawo budowlane z późniejszymi zmianami, składamy niniejsze oświadczenie:

niniejszy projekt budowlany dotyczący budowy placu zabaw w zakresie objętym niniejszym opracowaniem, znajdujący się na działce nr 526 położonej w miejscowości Putki został sporządzony zgodnie z obowiązującymi przepisami oraz zasadami wiedzy technicznej.

Projektant architektury:

tech.Dariusz Kaszubowski _____
upr.bud. GP-KZ-7342/68/93

Projektant konstrukcji:

mgr inż. Leszek Zabrocki _____
upr. bud. 122/Gd/2002 specjalność konstrukcja

2012-04-12

OPIS TECHNICZNY

1. PODSTAWA OPRACOWANIA

- Zlecenie inwestora
- Aktualna mapa do celów projektowych w skali 1:500
- Umowa z inwestorem
- Przepisy ogólne oraz normy i normatywy budowlane
- Wytyczne lokalizacyjne i zakresowe inwestora

2. ZAKRES OPRACOWANIA

Niniejsze opracowanie zawiera projekt placu zabaw, w skład którego wchodzi następujący zakres prac budowlanych:

- wykonanie niwelacji terenu
- korytowania w strefach bezpiecznych i całej strefie placu zabaw
- wykonanie warstwy wzmacniającej z geowłókniny
- wykonanie warstwy amortyzacyjnej z piasku 15cm
- wykonanie i montaż urządzeń placu zabaw zgodnie z zakresem
- wykonanie oznakowania informacyjnego

3. LOKALIZACJA

Plac zabaw ma powstać na działce nr 526 w Pustkach.

Właścicielem w/w działki jest osoba prywatna, gmina Czerska ma prawo dysponowania w/w działką. Lokalizację obiektu zawiera plan zagospodarowania będący integralną częścią niniejszego opracowania projektowego.

4. UKŁAD FUNKCJONALNO-PRZESTRZENNY PLACU ZABAW

Plac zabaw wykonany będzie na terenie z wymianą gruntu na warstwę amortyzacyjną z piasku gr. 15cm w strefach bezpiecznych określonych przez producenta urządzeń i na całym terenie oznaczonym jako plac zabaw.

Plac zabaw nie będzie ogrodzony. Rozstawione urządzenia zawarte będą w przestrzeni określonej w planie zagospodarowania i wyposażone dodatkowo w stojak na rowery, kosz na śmieci i tablicę informacyjną.

5. OPIS BUDOWLANY PLACU ZABAW

- OPIS OBIEKTÓW WCHODZĄCYCH W SKŁAD PLACU ZABAW

5.1. ZESTAW ZABAWOWY

ELEMENTY SKŁADOWE:

Balkonik – 1szt, Trap wejściowy – 1szt

Wieża bez dachu – 2szt, Siatka wspinaczkowa pionowa – 1szt

Ślizg wys. 150cm – 1szt, Drabinka linowa pionowa ze stalowymi szczeblami - 1szt

Lina z supłami – 1szt, Trap wejściowy z liną – 1szt

Drabinka wejściowa – 3szt, Liny do przechodzenia – 2szt

Drabinka do przechodzenia ze stalowymi szczeblami – 1szt

MATERIAŁY:

- Drewno konstrukcyjne modrzewiowe bezrzeniowe, kantówka 90/90mm, impregnowane impregnatem ftalowym firmy Akzo Nobel w kolorze orzech.

- Elementy boczne w formie barierki ze stali pokrytej plastisolem.

- Schody z konstrukcji drewnianej, impregnowane. Szczeble przy schodach z HDPE

- Boki zjeżdżalni z płyty HDPE. Ślizg zjeżdżalni z blachy nierdzewnej.

- Płyty wspinaczkowe e ze sklejki wodoodpornej z powierzchnią antypoślizgową usztywnione ramą wykonaną z drewna modrzewiowego impregnowanego.
- Szczeble przy płycie wspinaczkowej z drewna modrzewiowego zabezpieczone impregnatem
- Słupy zakończone daszkami z polipropylenu
- Siatka wspinaczkowa pionowa oraz liny poziome do przechodzenia z liny zbrojonej rdzeniem stalowym.
- Lina z supłami z liny niezbrojonej.
- Wszystkie połączenia zamaskowane zaślepkami w celu zabezpieczenia przed odkręceniem lub uszkodzeniem.

Zestaw zabawowy wzorowany na zestawie „Goryl Natur” z serii Pionier Natur (nr kat. 19265) firmy Lars Laj.

Wzór porównawczy nie wyklucza użycia zestawu z innej firmy o podobnych parametrach. Konstrukcja z drewna klejonego modrzewiowego na trwałe łączenie „Wood2Wood” z elementami z płyty polietylenowej i gumy.

Kotwienie 50cm.

Wymiary 554x378cm.

Strefa bezpieczeństwa 903x740cm – piasek drobny 15cm.

Wysokość podestu 120cm.

Całkowita wysokość 213cm.

Ilość na placu zabaw 1 szt.

5.2. PIASKOWNICA

ELEMENTY SKŁADOWE:

Piaskownica, wys.35cm– 1szt

MATERIAŁY:

- Drewno konstrukcyjne modrzewiowe bezrdzeniowe, kantówka 90/90mm, impregnowane impregnatem ftalowym firmy Akzo Nobel w kolorze orzech.
- Elementy boczne piaskownicy ze stali pokrytej plastisolem.
- Siedzenia piaskownicy oraz elementy dekoracyjne z HDPE.

Piaskownica wzorowana na zestawie z serii Discovery (nr kat. 10700) firmy Lars Laj.

Wzór porównawczy nie wyklucza użycia zestawu z innej firmy o podobnych parametrach. Konstrukcja z drewna klejonego modrzewiowego na trwałe łączenie „Wood2Wood” z elementami z płyty polietylenowej i gumy.

Kotwienie 10cm.

Wymiary 202x202cm.

Strefa bezpieczeństwa 490x490cm – piasek drobny 15cm.

Całkowita wysokość 35cm.

Wypełnienie piaskiem drobnym 20cm.

Ilość na placu zabaw 1 szt.

5.3. KARUZELA

MATERIAŁY:

- Rama dolna i górna, wraz z elementami łączącymi, ze stali czarnej malowanej proszkowo.
- Usytuowany centralnie talerz, służący do wprawiania karuzeli w ruch, ze stali czarnej malowanej proszkowo.
- Siedzisko w kształcie okrągłej listwy z pozostawieniem jednego wejścia z płyty HDPE.
- Podłoga umieszczona na stalowej ramie z blachy aluminiowej ryflowanej.
- Konstrukcja karuzeli zamocowana na łożyskach tocznych.

Karuzela wzorowana na zestawie (nr kat. KM-0002) firmy Croquet.

Wzór porównawczy nie wyklucza użycia zestawu z innej firmy o podobnych parametrach.

Konstrukcja stalowa, podest blacha ryflowana, rury stal malowana proszkowo.

Kotwienie 80cm.

Wymiary – średnica 150cm.

Strefa bezpieczeństwa o średnicy 560cm – piasek drobny 15cm.

Całkowita wysokość 75cm.
Ilość na placu zabaw 1 szt.

5.4. HUŚTAWKA WAGOWA MAŁA

MATERIAŁY:

- Rama i nogi wykonane z rury ze stali malowanej proszkowo, zamocowane na łożyskach.
- Siedzenia z płyty HDPE.
- Rury zaślepione daszkami gumowymi.
- Jako elementy tłumiące opony z gumy.

Huśtawka wzorowana na zestawie „Kucyk” z serii Wonderland
(nr kat. 12240) firmy Lars Laj.

Wzór porównawczy nie wyklucza użycia zestawu z innej firmy o podobnych parametrach.

Konstrukcja ze stali malowanej proszkowo z elementami z płyty polietylenowej i gumy.

Kotwienie 80cm. Odbojnice gumowe „opony”

Wymiary 177x41cm.

Strefa bezpieczeństwa 477x341cm – piasek drobny 15cm.

Całkowita wysokość 66cm.

Ilość na placu zabaw 1 szt.

5.5. HUŚTAWKA WAGOWA DUŻA

MATERIAŁY:

- Rama i nogi wykonane z rury ze stali malowanej proszkowo, zamocowane na łożyskach.
- Siedzenia z płyty HDPE.
- Rury zaślepione daszkami gumowymi.
- Jako elementy tłumiące opony z gumy.

Huśtawka wzorowana na zestawie z serii Atlantis
(nr kat. 12163) firmy Lars Laj.

Wzór porównawczy nie wyklucza użycia zestawu z innej firmy o podobnych parametrach.

Konstrukcja ze stali malowanej proszkowo z elementami z płyty polietylenowej i gumy.

Kotwienie 80cm. Odbojnice gumowe „opony”

Wymiary 322x41cm.

Strefa bezpieczeństwa 578x341cm – piasek drobny 15cm.

Całkowita wysokość 78cm.

Ilość na placu zabaw 1 szt.

5.6. BUJAK (SPRĘŻYNOWIEC)

ELEMENTY SKŁADOWE:

Siedzisko z elementem ozdobnym w kształcie zwierzęcia – 1szt

Sprężyna – 1szt

MATERIAŁY:

- Sprężyna wraz z innymi elementami konstrukcyjnymi ze stali malowanej proszkowo.
- Kształt zwierzęcia stanowiący element ozdobny z płyty HDPE.
- Siedzisko z płyty HDPE.
- Rączki oraz podnóżki z tworzywa sztucznego.
- Połączenia zamaskowane zaślepkami w celu zabezpieczenia przed odkręceniem lub uszkodzeniem.

Bujak wzorowana na zestawie „Kogut” z serii Discovery
(nr kat. 11253) firmy Lars Laj.

Wzór porównawczy nie wyklucza użycia zestawu z innej firmy o podobnych parametrach.

Konstrukcja ze stali malowanej proszkowo z elementami z płyty polietylenowej i gumy.

Kotwienie 80cm.

Wymiary 28x81cm.

Strefa bezpieczeństwa 328x381cm – piasek drobny 15cm.

Całkowita wysokość 91cm.

Ilość na placu zabaw 1 szt.

5.7. BUJAK (SPRĘŻYNOWIEC)

ELEMENTY SKŁADOWE:

Siedzisko z elementem ozdobnym w kształcie zwierzęcia – 1szt

Sprężyna – 1szt

MATERIAŁY:

- Sprężyna wraz z innymi elementami konstrukcyjnymi ze stali malowanej proszkowo.
- Kształt zwierzęcia stanowiący element ozdobny z płyty HDPE.
- Siedzisko z płyty HDPE.
- Rączki oraz podnóżki z tworzywa sztucznego.
- Połączenia zamaskowane zaślepkami w celu zabezpieczenia przed odkręceniem lub uszkodzeniem.

Bujak wzorowana na zestawie „Mors” z serii Discovery

(nr kat. 11257) firmy Lars Laj.

Wzór porównawczy nie wyklucza użycia zestawu z innej firmy o podobnych parametrach.

Konstrukcja ze stali malowanej proszkowo z elementami z płyty polietylenowej i gumy.

Kotwienie 80cm.

Wymiary 33x81cm.

Strefa bezpieczeństwa 333x381cm – piasek drobny 15cm.

Całkowita wysokość 81cm.

Ilość na placu zabaw 1 szt.

5.8. HUŚTAWKA PODWÓJNA

MATERIAŁY:

- Drewno konstrukcyjne modrzewiowe bezrdzeniowe, kantówka 90/90mm, impregnowane impregnatem ftalowym firmy Akzo Nobel w kolorze orzech.
- Rama nośna ze stali malowanej proszkowo.
- Siedzisko zawieszane na łańcuchu technicznym galwanizowanym, zabezpieczonym węzłem gumowym, na nierdzewnych zawiesiach.
- Rama siedziska z aluminium oblanego tworzywem.
- Wszystkie elementy łączące nierdzewne.

Huśtawka wzorowana na zestawie (nr kat. 11122) firmy Lars Laj.

Wzór porównawczy nie wyklucza użycia zestawu z innej firmy o podobnych parametrach.

Konstrukcja z drewna klejonego dębowo-modrzewiowego na trwałe łączenie „Wood2Wood” z rygłem talowym.

Kotwienie 80cm.

Wymiary 379x186cm.

Strefa bezpieczeństwa 305x750cm – piasek drobny 15cm.

Całkowita wysokość 235cm.

Wyposażenie : - zawiesie lina zbrojona z łożyskiem kulkowym.

- bezpieczne siedzisko typu „SS” 1 szt.

- bezpieczne siedzisko typu „BS” 1 szt.

Ilość na placu zabaw 1 szt.

5.9. STOJAK NA ROWERY

Stojak wzorowana na zestawie (nr kat. BK-0032/3) firmy Croquet.

Wzór porównawczy nie wyklucza użycia zestawu z innej firmy o podobnych parametrach.

Konstrukcja stalowa malowana proszkowo – kolor brąz.

Kotwienie 10cm.

Wymiary 140x40cm.

Całkowita wysokość 45cm.

Ilość stanowisk 3.

Ilość na placu zabaw 1 szt.

5.10. KOSZ NA ŚMIECI

Kosz wzorowana na zestawie (nr kat. BK-0038) firmy Croquet.
Wzór porównawczy nie wyklucza użycia zestawu z innej firmy o podobnych parametrach.
Konstrukcja stalowa malowana proszkowo – kolor brąz.
Kotwienie 50cm.
Wymiary – średnica 30cm.
Całkowita wysokość 100cm.
Pojemność 30l.
Ilość na placu zabaw 1 szt.

5.11. ŁAWKA Z OPARCIEM

Ławka wzorowana na zestawie z serii Park equipment (nr kat. 14140) firmy Lars Laj.
Wzór porównawczy nie wyklucza użycia zestawu z innej firmy o podobnych parametrach.
Konstrukcja stalowa malowana proszkowo z wypełnieniem z drewna klejonego dębowo-modrzewiowego na trwałe łączenie „Wood2Wood”.
Kotwienie 10cm.
Wymiary 180x55cm.
Całkowita wysokość 120cm.
Ilość na placu zabaw 2 szt.

5.12. TABLICA INFORMACYJNA

Tablica informacyjna indywidualna
Konstrukcja stalowa malowana proszkowo kolor brąz :
– słupki 2szt. 190cm średnica 10cm,
- rygiel górny i dolny 104cm, średnica 10cm,
Światło otworu dla tablicy 104x104cm.
Tablica informacyjna drukowana na podkładzie z blachy aluminiowej grubości 3mm o wymiarach 100x100cm.(AL/PU/AL).
Druk obustronny w zakresie opracowania po uzgodnieniu z inwestorem.
Kotwienie 80cm.
Wymiary 190x124cm.
Ilość na placu zabaw 1 szt.

Wszystkie urządzenia muszą posiadać atest zgodności z polską i europejską normą oraz niezbędne certyfikaty bezpieczeństwa.

6. DANE CHARAKTERYSTYCZNE

Rodzaj przegrody lub czynnika	powierzchnia m ²
Powierzchnia placu zabaw	312,00

Projektant architektury:

tech.Dariusz Kaszubowski _____
upr.bud. GP-KZ-7342/68/93

Projektant konstrukcji:

mgr inż. Leszek Zabrocki _____
upr. bud. 122/Gd/2002 specjalność konstrukcja

OPIS PROJEKTU ZAGOSPODAROWANIA TERENU

1. PRZEDMIOT INWESTYCJI

Budowa placu zabaw na działce nr 526 położonej w miejscowości Pustki w gminie Czersk.

2. INWESTOR

Gmina Czersk
89-650 Czersk, ul. Kościuszki 27

3. ISTNIEJĄCY STAN ZAGOSPODAROWANIA TERENU

Działka nr 526 nie jest zagospodarowana i ogrodzona.
Na terenie działki nie znajdują się żadne budynki.

4. OŚWIADCZENIE O KOLIZJI PLANOWANEJ INWESTYCJI Z SIECIAMI ZEWNĘTRZNYMI

Na terenie działki 526 nie znajdują się żadne sieci zewnętrzne.
Planowana inwestycja tj. budowa placu zabaw nie koliduje z sieciami zewnętrznymi.

5. INFORMACJE O TERENIE OBJĘTYM OCHRONĄ KONSERWATORSKĄ

Teren, na którym usytuowana jest działka nr 526 nie należy do terenu objętego strefą ochrony konserwatorskiej.

6. PROJEKTOWANE ZAGOSPODAROWANIE DZIAŁKI

Na działce projektuje się ustawienie gotowych urządzeń zabawo-rekreacyjnych z ławkami, koszami na śmieci stojakiem na rowery tworzących plac zabaw dla dzieci.

7. ZESTAWIENIE POWIERZCHNI POSZCZEGÓLNYCH CZĘŚCI DZIAŁKI

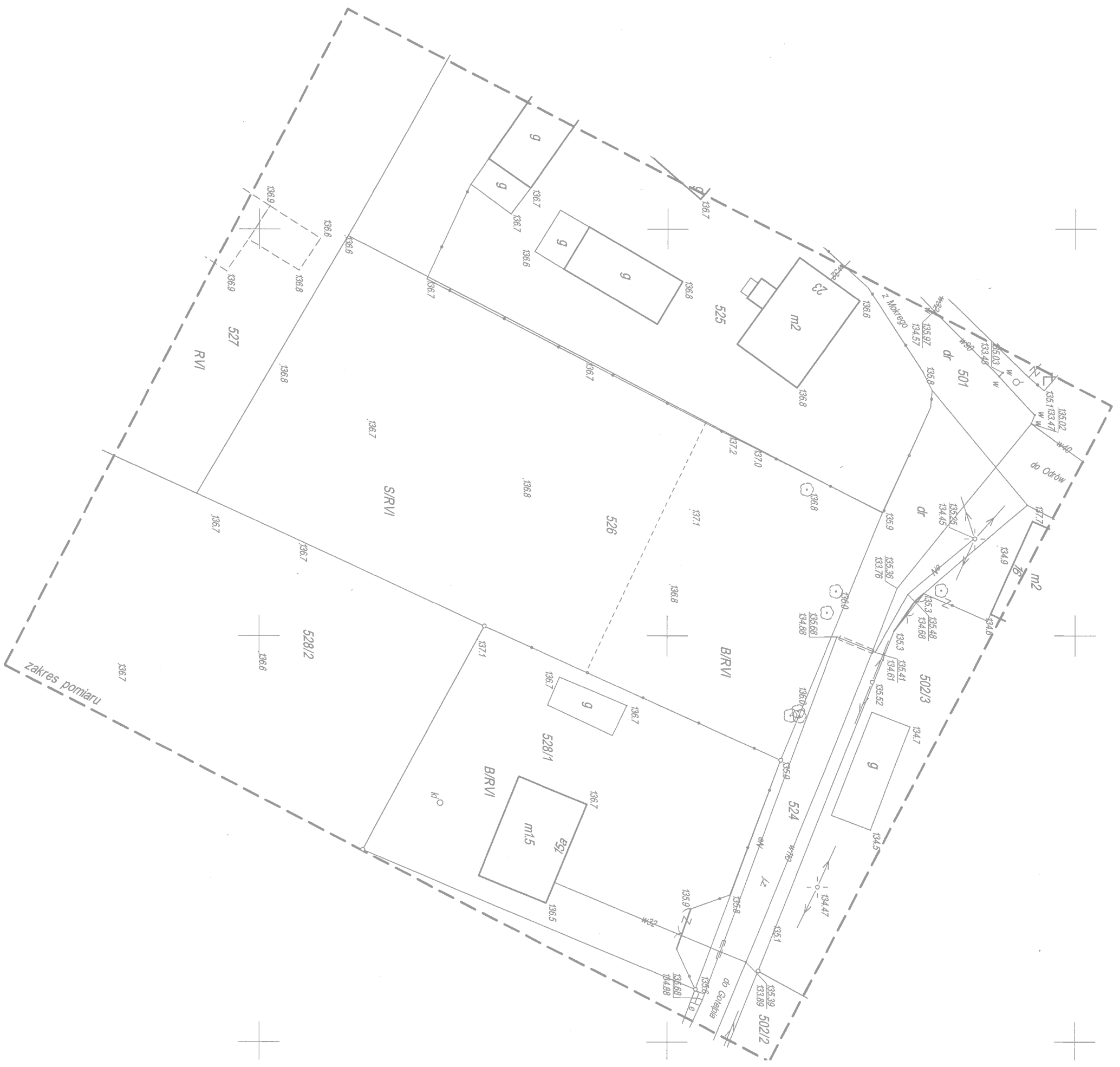
Powierzchnia działki	3300,00 m ²
Powierzchnia placu zabaw	312,00 m ²

Projektant architektury:

tech. Dariusz Kaszubowski _____
upr. bud. GP-KZ-7342/68/93

Projektant konstrukcji:

mgr inż. Leszek Zabrocki _____
upr. bud. 122/Gd/2002 specjalność konstrukcja



MAPA SYTUACYJNO-WYSOKOŚCIOWA
do celów projektowych
Skala 1:500

Woj.: pomorskie
Powiat: chojnicki
Gmina: Czersk
Obręb: GOTELP

Ark. mapy 334.2/4.192
KERG 468/2012
Tuchola, dn. 20.03.2012r.

Wyk.: GEO-MAP
Biuro Usług Geodezyjnych
i Obrótu Nieruchomościami
Marek Myszk
52 334 89 01
geomap@tuchola.pl

Geodeta uprawniony
Marek Myszk
zaśw. M.GPIB nr 6822


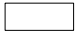

Sprostowanie Powiatowe w Chojnicach
Wydział Geodezji i Kartografii
Kierownik
Powiatowego Biura Dokumentacji
Geodezyjnej i Kartograficznej
Władysław Rostkowski

Chojnice, dnia (imię i nazwisko, podpis, stanowisko służbowe osoby uprawnionej)

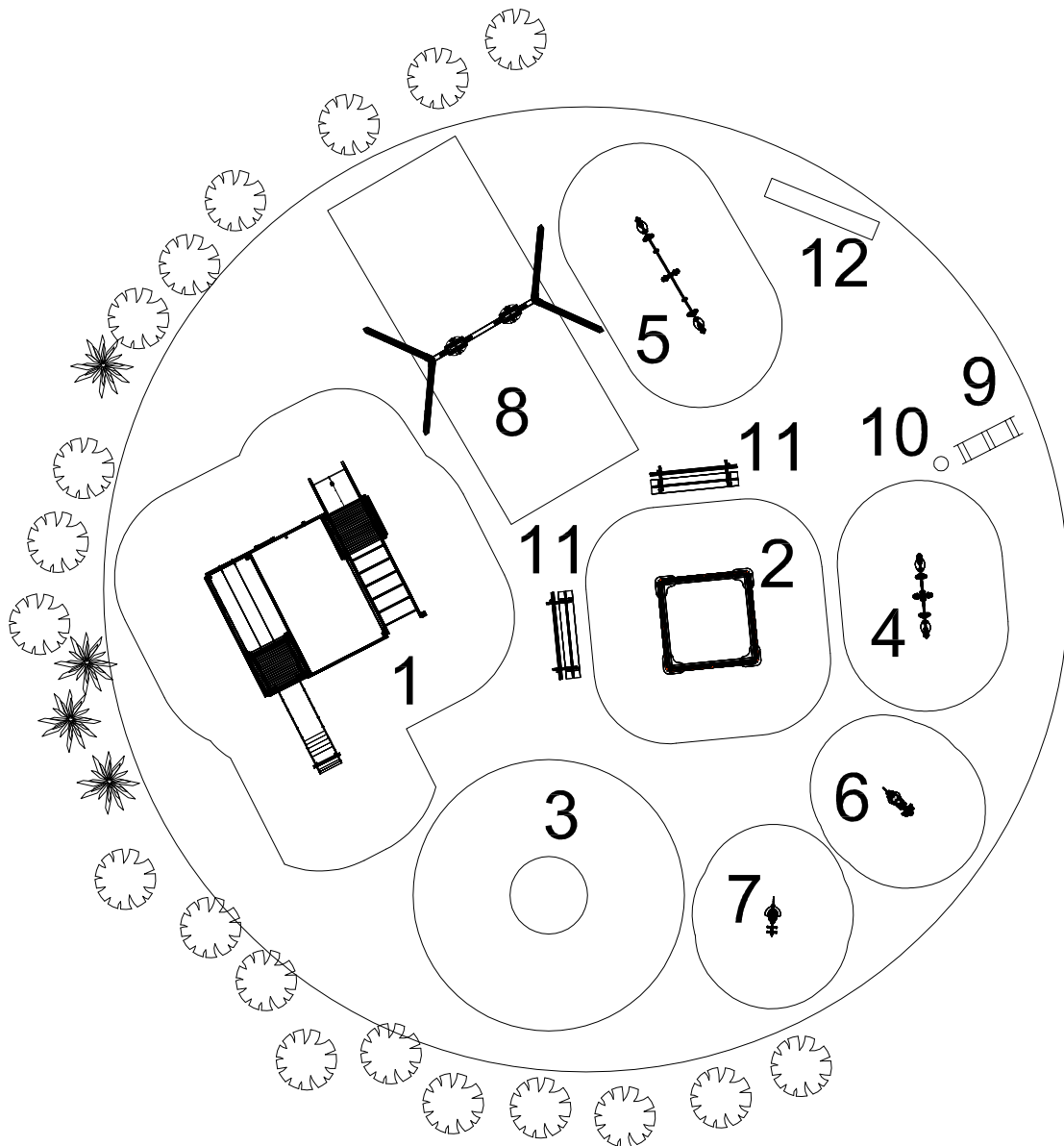
WYKAZ URZĄDZEŃ

- 1 ZESTAW TYPU "GORYL" (19265)
- 2 PIASKOWNICA 202x202 (10700)
- 3 KARUZELA "BAK" (KM-0002)
- 4 HUŚTAWKA KUCYK (12240)
- 5 HUŚTAWKA WAGOWA (12163)
- 6 BUJAK "KOGUT" (11253)
- 7 BUJAK "MORS" (11257)
- 9 STOJAK NA ROWERY 3 STANOWISK (BK-0032/3)
- 10 KOSZ NA ŚMIECI (BK-0038)
- 11 ŁAWKA Z OPARCIEM (14140)
- 12 TABLICA INFORMACYNA

LEGENDA

-  GRANICE PLACU ZABAW
-  STREFA BEZPIECZEŃSTWA
-  PROJEKTOWANA ZIELEŃ

Jednostka projektowa USŁUGI PROJEKTOWE Leszek Zabrocki CZERSK ul.Sportowa 18		
Nazwa obiektu budowlanego PLAC ZABAW		Adres obiektu budowlanego PUSTKI dz.nr 526
Przedmiot rysunku PROJEKT ZAGOSPODAROWANIA TERENU		Nr rysunku 1
		Skala rysunku 1:500
Projektant architektury: tech. DARIUSZ KASZUBOWSKI upr.bud.GP-KZ-7342/68/93 spec.arch.		12 04 2012
Projektant konstrukcji: mgr inż. LESZEK ZABROCKI upr.bud.122/Gd/2002 spec.kon.		12 04 2012



19.92

Jednostka projektowa USŁUGI PROJEKTOWE Leszek Zabrocki CZERSK ul.Sportowa 18		
Nazwa obiektu budowlanego PLAC ZABAW	Adres obiektu budowlanego PUSTKI dz.nr 526	
Przedmiot rysunku PLAC ZABAW	Nr rysunku 2	Skala rysunku 1:150
Projektant architektury: tech. DARIUSZ KASZUBOWSKI upr.bud.GP-KZ-7342/68/93 spec.arch.		12.04 2012
Projektant konstrukcji: mgr inż. LESZEK ZABROCKI upr.bud.122/Gd/2002 spec.kon.		12.04 2012