
**USŁUGI PROJEKTOWE
LESZEK ZABROCKI**

ul.Sportowa 18, 89-650 CZERSK, NIP 555-131-33-35

tel/fax. 52/398 89 12, tel. kom. 608 284 902

**BUDOWA PLACU ZABAW
W ŁUBNEJ**

**W RAMACH ZADANIA
„BUDOWA BOISK I PLACÓW ZABAW
NA TERENACH WIEJSKICH – ETAP II”**

**ŁUBNA
DZIAŁKA nr 16/1**

1.

12 KWIETNIA 2012r.

Nazwa obiektu Budowlanego:	PLAC ZABAW
Adres obiektu Budowlanego:	89-650 GOTELP, ŁUBNA DZIAŁKA nr 16/1
Inwestor:	GMINA CZERSK UL. KOŚCIUSZKI 27 89-650 CZERSK
Stadium Opracowania:	PROJEKT BUDOWLANY
Branża:	BUDOWLANA
Projektant architektury :	tech. DARIUSZ KASZUBOWSKI_____ upr bud. GP-KZ-7342/68/93 specjalność Architektura
Projektant konstrukcji:	mgr inż. LESZEK ZABROCKI_____ upr. bud. nr 122/Gd/2002 specjalność konstrukcja
Data:	12 KWIECIEŃ 2012

SPIS ZAWARTOŚCI PROJEKTU

1. Strony tytułowe		str. 1
2. Spis zawartości projektu		str. 3
3. Oświadczenie wynikające z art. 20 ust.4 Ustawy Prawo Budowlane		str. 4
I CZĘŚĆ OPISOWA		
4. Opis techniczny		str. 5
5. Opis planu zagospodarowania		str.10
II. CZĘŚĆ RYSUNKOWA		
Mapa do celów projektowych	skala 1:500	str.11
Rys. 1. Plan zagospodarowania	skala 1:500	str.12
Rys. 2. Rzut placu zabaw	skala 1:150	str.13

OŚWIADCZENIE WYNIKAJĄCE Z ART. 20 UST.4 USTAWY PRAWO BUDOWLANE

Zgodnie z art.20 ust. 4 Ustawy z dnia 7 lipca 1994 r. Prawo budowlane z późniejszymi zmianami, składamy niniejsze oświadczenie:

niniejszy projekt budowlany dotyczący budowy placu zabaw w zakresie objętym niniejszym opracowaniem, znajdujący się na działce nr 16/1 położonej w miejscowości Łubna został sporządzony zgodnie z obowiązującymi przepisami oraz zasadami wiedzy technicznej.

Projektant architektury:

tech.Dariusz Kaszubowski _____
upr.bud. GP-KZ-7342/68/93

Projektant konstrukcji:

mgr inż. Leszek Zabrocki _____
upr. bud. 122/Gd/2002 specjalność konstrukcja

2012-04-12

OPIS TECHNICZNY

1. PODSTAWA OPRACOWANIA

- Zlecenie inwestora
- Aktualna mapa do celów projektowych w skali 1:500
- Umowa z inwestorem
- Przepisy ogólne oraz normy i normatywy budowlane
- Wytyczne lokalizacyjne i zakresowe inwestora

2. ZAKRES OPRACOWANIA

Niniejsze opracowanie zawiera projekt placu zabaw, w skład którego wchodzi następujący zakres prac budowlanych:

- wykonanie niwelacji terenu
- korytowania w strefach bezpiecznych i całej strefie placu zabaw
- wykonanie warstwy wzmacniającej z geowłókniny
- wykonanie warstwy amortyzacyjnej z piasku 15cm
- wykonanie i montaż urządzeń placu zabaw zgodnie z zakresem
- wykonanie oznakowania informacyjnego

3. LOKALIZACJA

Plac zabaw ma powstać na działce nr 16/1 w Łubnie.

Właścicielem w/w działki jest Gmina Czersk.

Lokalizację obiektu zawiera plan zagospodarowania będący integralną częścią niniejszego opracowania projektowego.

4. UKŁAD FUNKCJONALNO-PRZESTRZENNY PLACU ZABAW

Plac zabaw wykonany będzie na terenie z wymianą gruntu na warstwę amortyzacyjną z piasku gr. 15cm w strefach bezpiecznych określonych przez producenta urządzeń i na całym terenie oznaczonym jako plac zabaw.

Plac zabaw nie będzie ogrodzony. Rozstawione urządzenia zawarte będą w przestrzeni określonej w planie zagospodarowania i wyposażone dodatkowo w stojak na rowery, kosz na śmieci i tablicę informacyjną.

5. OPIS BUDOWLANY PLACU ZABAW

- OPIS OBIEKTÓW WCHODZĄCYCH W SKŁAD PLACU ZABAW

5.1. ZESTAW ZABAWOWY

ELEMENTY SKŁADOWE:

Balkonik – 1szt, Trap wejściowy – 1szt

Wieża bez dachu – 2szt, Siatka wspinaczkowa pionowa– 1szt

Ślizg wys. 150cm – 1szt, Drabinka linowa pionowa ze stalowymi szczeblami - 1szt

Lina z supłami – 1szt, Trap wejściowy z liną – 1szt

Drabinka wejściowa – 3szt, Liny do przechodzenia – 2szt

Drabinka do przechodzenia ze stalowymi szczeblami– 1szt

MATERIAŁY:

- Drewno konstrukcyjne modrzewiowe bezrzeniowe, kantówka 90/90mm, impregnowane impregnatem ftalowym firmy Akzo Nobel w kolorze orzech.

- Elementy boczne w formie barierki ze stali pokrytej plastisolem.

- Schody z konstrukcji drewnianej, impregnowane. Szczeble przy schodach z HDPE

- Boki zjeżdżalni z płyty HDPE. Ślizg zjeżdżalni z blachy nierdzewnej.

- Płyty wspinaczkowe e ze sklejki wodoodpornej z powierzchnią antypoślizgową usztywnione ramą wykonaną z drewna modrzewiowego impregnowanego.
- Szczeble przy płycie wspinaczkowej z drewna modrzewiowego zabezpieczone impregnatem
- Słupy zakończone daszkami z polipropylenu
- Siatka wspinaczkowa pionowa oraz liny poziome do przechodzenia z liny zbrojonej rdzeniem stalowym.
- Lina z supłami z liny niezbrojonej.
- Wszystkie połączenia zamaskowane zaślepkami w celu zabezpieczenia przed odkręceniem lub uszkodzeniem.

Zestaw zabawowy wzorowany na zestawie „Goryl Natur” z serii Pionier Natur (nr kat. 19265) firmy Lars Laj.

Wzór porównawczy nie wyklucza użycia zestawu z innej firmy o podobnych parametrach. Konstrukcja z drewna klejonego modrzewiowego na trwałe łączenie „Wood2Wood” z elementami z płyty polietylenowej i gumy.

Kotwienie 50cm.

Wymiary 554x378cm.

Strefa bezpieczeństwa 903x740cm – piasek drobny 15cm.

Wysokość podestu 120cm.

Całkowita wysokość 213cm.

Ilość na placu zabaw 1 szt.

5.2. PIASKOWNICA

ELEMENTY SKŁADOWE:

Piaskownica, wys.35cm– 1szt

MATERIAŁY:

- Drewno konstrukcyjne modrzewiowe bezrdzeniowe, kantówka 90/90mm, impregnowane impregnatem ftalowym firmy Akzo Nobel w kolorze orzech.
- Elementy boczne piaskownicy ze stali pokrytej plastisolem.
- Siedzenia piaskownicy oraz elementy dekoracyjne z HDPE.

Piaskownica wzorowana na zestawie z serii Discovery (nr kat. 10700) firmy Lars Laj.

Wzór porównawczy nie wyklucza użycia zestawu z innej firmy o podobnych parametrach. Konstrukcja z drewna klejonego modrzewiowego na trwałe łączenie „Wood2Wood” z elementami z płyty polietylenowej i gumy.

Kotwienie 10cm.

Wymiary 202x202cm.

Strefa bezpieczeństwa 490x490cm – piasek drobny 15cm.

Całkowita wysokość 35cm.

Wypełnienie piaskiem drobnym 20cm.

Ilość na placu zabaw 1 szt.

5.3. KARUZELA

MATERIAŁY:

- Rama dolna i górna, wraz z elementami łączącymi, ze stali czarnej malowanej proszkowo.
- Usytuowany centralnie talerz, służący do wprawiania karuzeli w ruch, ze stali czarnej malowanej proszkowo.
- Siedzisko w kształcie okrągłej listwy z pozostawieniem jednego wejścia z płyty HDPE.
- Podłoga umieszczona na stalowej ramie z blachy aluminiowej ryflowanej.
- Konstrukcja karuzeli zamocowana na łożyskach tocznych.

Karuzela wzorowana na zestawie (nr kat. KM-0002) firmy Croquet.

Wzór porównawczy nie wyklucza użycia zestawu z innej firmy o podobnych parametrach.

Konstrukcja stalowa, podest blacha ryflowana, rury stal malowana proszkowo.

Kotwienie 80cm.

Wymiary – średnica 150cm.

Strefa bezpieczeństwa o średnicy 560cm – piasek drobny 15cm.

Całkowita wysokość 75cm.
Ilość na placu zabaw 1 szt.

5.4. HUŚTAWKA WAGOWA MAŁA

MATERIAŁY:

- Rama i nogi wykonane z rury ze stali malowanej proszkowo, zamocowane na łożyskach.
- Siedzenia z płyty HDPE.
- Rury zaślepione daszkami gumowymi.
- Jako elementy tłumiące opony z gumy.

Huśtawka wzorowana na zestawie „Kucyk” z serii Wonderland
(nr kat. 12240) firmy Lars Laj.

Wzór porównawczy nie wyklucza użycia zestawu z innej firmy o podobnych parametrach.

Konstrukcja ze stali malowanej proszkowo z elementami z płyty polietylenowej i gumy.

Kotwienie 80cm. Odbojnice gumowe „opony”

Wymiary 177x41cm.

Strefa bezpieczeństwa 477x341cm – piasek drobny 15cm.

Całkowita wysokość 66cm.

Ilość na placu zabaw 1 szt.

5.5. HUŚTAWKA WAGOWA DUŻA

MATERIAŁY:

- Rama i nogi wykonane z rury ze stali malowanej proszkowo, zamocowane na łożyskach.
- Siedzenia z płyty HDPE.
- Rury zaślepione daszkami gumowymi.
- Jako elementy tłumiące opony z gumy.

Huśtawka wzorowana na zestawie z serii Atlantis
(nr kat. 12163) firmy Lars Laj.

Wzór porównawczy nie wyklucza użycia zestawu z innej firmy o podobnych parametrach.

Konstrukcja ze stali malowanej proszkowo z elementami z płyty polietylenowej i gumy.

Kotwienie 80cm. Odbojnice gumowe „opony”

Wymiary 322x41cm.

Strefa bezpieczeństwa 578x341cm – piasek drobny 15cm.

Całkowita wysokość 78cm.

Ilość na placu zabaw 1 szt.

5.6. BUJAK (SPRĘŻYNOWIEC)

ELEMENTY SKŁADOWE:

Siedzisko z elementem ozdobnym w kształcie zwierzęcia – 1szt

Sprężyna – 1szt

MATERIAŁY:

- Sprężyna wraz z innymi elementami konstrukcyjnymi ze stali malowanej proszkowo.
- Kształt zwierzęcia stanowiący element ozdobny z płyty HDPE.
- Siedzisko z płyty HDPE.
- Rączki oraz podnóżki z tworzywa sztucznego.
- Połączenia zamaskowane zaślepkami w celu zabezpieczenia przed odkręceniem lub uszkodzeniem.

Bujak wzorowana na zestawie „Kogut” z serii Discovery
(nr kat. 11253) firmy Lars Laj.

Wzór porównawczy nie wyklucza użycia zestawu z innej firmy o podobnych parametrach.

Konstrukcja ze stali malowanej proszkowo z elementami z płyty polietylenowej i gumy.

Kotwienie 80cm.

Wymiary 28x81cm.

Strefa bezpieczeństwa 328x381cm – piasek drobny 15cm.

Całkowita wysokość 91cm.

Ilość na placu zabaw 1 szt.

5.7. BUJAK (SPRĘŻYNOWIEC)

ELEMENTY SKŁADOWE:

Siedzisko z elementem ozdobnym w kształcie zwierzęcia – 1szt

Sprężyna – 1szt

MATERIAŁY:

- Sprężyna wraz z innymi elementami konstrukcyjnymi ze stali malowanej proszkowo.
- Kształt zwierzęcia stanowiący element ozdobny z płyty HDPE.
- Siedzisko z płyty HDPE.
- Rączki oraz podnóżki z tworzywa sztucznego.
- Połączenia zamaskowane zaślepkami w celu zabezpieczenia przed odkręceniem lub uszkodzeniem.

Bujak wzorowana na zestawie „Mors” z serii Discovery

(nr kat. 11257) firmy Lars Laj.

Wzór porównawczy nie wyklucza użycia zestawu z innej firmy o podobnych parametrach.

Konstrukcja ze stali malowanej proszkowo z elementami z płyty polietylenowej i gumy.

Kotwienie 80cm.

Wymiary 33x81cm.

Strefa bezpieczeństwa 333x381cm – piasek drobny 15cm.

Całkowita wysokość 81cm.

Ilość na placu zabaw 1 szt.

5.8. HUŚTAWKA PODWÓJNA

MATERIAŁY:

- Drewno konstrukcyjne modrzewiowe bezrdzeniowe, kantówka 90/90mm, impregnowane impregnatem ftalowym firmy Akzo Nobel w kolorze orzech.
- Rama nośna ze stali malowanej proszkowo.
- Siedzisko zawieszane na łańcuchu technicznym galwanizowanym, zabezpieczonym węzłem gumowym, na nierdzewnych zawiesiach.
- Rama siedziska z aluminium oblanego tworzywem.
- Wszystkie elementy łączące nierdzewne.

Huśtawka wzorowana na zestawie (nr kat. 11122) firmy Lars Laj.

Wzór porównawczy nie wyklucza użycia zestawu z innej firmy o podobnych parametrach.

Konstrukcja z drewna klejonego dębowo-modrzewiowego na trwałe łączenie „Wood2Wood” z rygłem talowym.

Kotwienie 80cm.

Wymiary 379x186cm.

Strefa bezpieczeństwa 305x750cm – piasek drobny 15cm.

Całkowita wysokość 235cm.

Wyposażenie : - zawiesie lina zbrojona z łożyskiem kulkowym.

- bezpieczne siedzisko typu „SS” 1 szt.

- bezpieczne siedzisko typu „BS” 1 szt.

Ilość na placu zabaw 1 szt.

5.9. STOJAK NA ROWERY

Stojak wzorowana na zestawie (nr kat. BK-0032/3) firmy Croquet.

Wzór porównawczy nie wyklucza użycia zestawu z innej firmy o podobnych parametrach.

Konstrukcja stalowa malowana proszkowo – kolor brąz.

Kotwienie 10cm.

Wymiary 140x40cm.

Całkowita wysokość 45cm.

Ilość stanowisk 3.

Ilość na placu zabaw 1 szt.

5.10. KOSZ NA ŚMIECI

Kosz wzorowana na zestawie (nr kat. BK-0038) firmy Croquet.
Wzór porównawczy nie wyklucza użycia zestawu z innej firmy o podobnych parametrach.
Konstrukcja stalowa malowana proszkowo – kolor brąz.
Kotwienie 50cm.
Wymiary – średnica 30cm.
Całkowita wysokość 100cm.
Pojemność 30l.
Ilość na placu zabaw 1 szt.

5.11. ŁAWKA Z OPARCIEM

Ławka wzorowana na zestawie z serii Park equipment (nr kat. 14140) firmy Lars Laj.
Wzór porównawczy nie wyklucza użycia zestawu z innej firmy o podobnych parametrach.
Konstrukcja stalowa malowana proszkowo z wypełnieniem z drewna klejonego dębowo-modrzewiowego na trwałe łączenie „Wood2Wood”.
Kotwienie 10cm.
Wymiary 180x55cm.
Całkowita wysokość 120cm.
Ilość na placu zabaw 2 szt.

5.12. TABLICA INFORMACYJNA

Tablica informacyjna indywidualna
Konstrukcja stalowa malowana proszkowo kolor brąz :
– słupki 2szt. 190cm średnica 10cm,
- rygiel górny i dolny 104cm, średnica 10cm,
Światło otworu dla tablicy 104x104cm.
Tablica informacyjna drukowana na podkładzie z blachy aluminiowej grubości 3mm o wymiarach 100x100cm.(AL/PU/AL).
Druk obustronny w zakresie opracowania po uzgodnieniu z inwestorem.
Kotwienie 80cm.
Wymiary 190x124cm.
Ilość na placu zabaw 1 szt.

Wszystkie urządzenia muszą posiadać atest zgodności z polską i europejską normą oraz niezbędne certyfikaty bezpieczeństwa.

6. DANE CHARAKTERYSTYCZNE

Rodzaj przegrody lub czynnika	powierzchnia m ²
Powierzchnia placu zabaw	227,00

Projektant architektury:

tech.Dariusz Kaszubowski
upr.bud. GP-KZ-7342/68/93

Projektant konstrukcji:

mgr inż. Leszek Zabrocki
upr. bud. 122/Gd/2002 specjalność konstrukcja

OPIS PROJEKTU ZAGOSPODAROWANIA TERENU

1. PRZEDMIOT INWESTYCJI

Budowa placu zabaw na działce nr 16/1 położonej w miejscowości Łubna w gminie Czersk.

2. INWESTOR

Gmina Czersk
89-650 Czersk, ul. Kościuszki 27

3. ISTNIEJĄCY STAN ZAGOSPODAROWANIA TERENU

Działka nr 16/1 jest zagospodarowana i ogrodzona.
Na terenie działki znajduje się budynek szkoły podstawowej w Łubnie.

4. OŚWIADCZENIE O KOLIZJI PLANOWANEJ INWESTYCJI Z SIECIAMI ZEWNĘTRZNYMI

Na terenie działki 16/1 znajdują się sieci zewnętrzne sieć energetycznej, wodociągowa i telefoniczna biegnące wzdłuż drogi gminnej.
Planowana inwestycja tj. budowa placu zabaw nie koliduje z sieciami zewnętrznymi.

5. INFORMACJE O TERENIE OBJĘTYM OCHRONĄ KONSERWATORSKĄ

Teren, na którym usytuowana jest działka nr 16/1 nie należy do terenu objętego strefą ochrony konserwatorskiej.

6. PROJEKTOWANE ZAGOSPODAROWANIE DZIAŁKI

Na działce projektuje się ustawienie gotowych urządzeń zabawo-rekreacyjnych z ławkami, koszami na śmieci stojakiem na rowery tworzących plac zabaw dla dzieci.

7. ZESTAWIENIE POWIERZCHNI POSZCZEGÓLNYCH CZĘŚCI DZIAŁKI

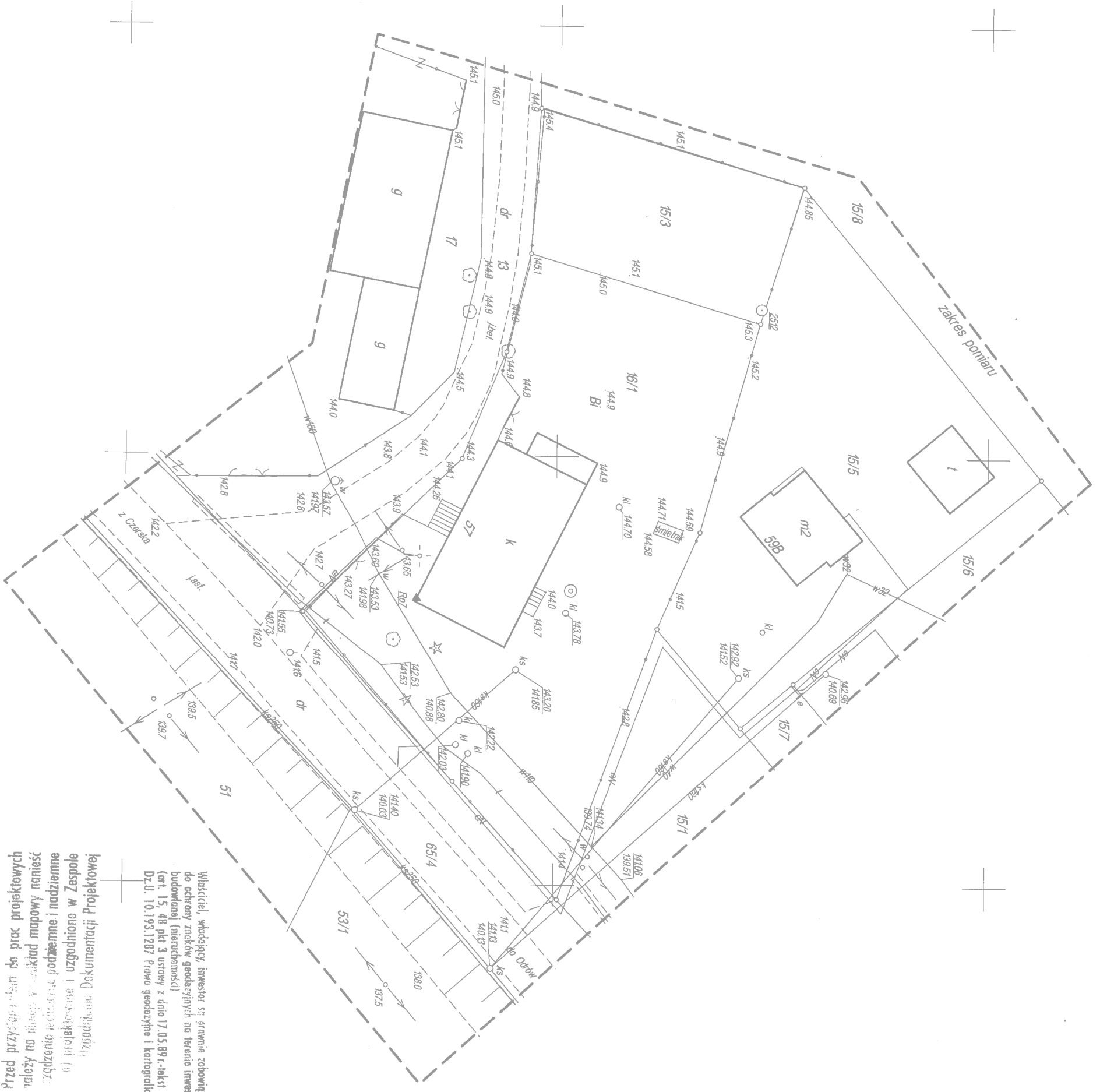
Powierzchnia działki	2000,00 m ²
Powierzchnia placu zabaw	227,00 m ²

Projektant architektury:

tech. Dariusz Kaszubowski _____
upr.bud. GP-KZ-7342/68/93

Projektant konstrukcji:

mgr inż. Leszek Zabrocki _____
upr. bud. 122/Gd/2002 specjalność konstrukcja



MAPA SYTUACYJNO-WYSOKOŚCIOWA
do celów projektowych
Skala 1:500

Woj.: pomorskie
Powiat: chojnicki
Gmina: Czersk
Obręb: LUBNA

Ark. mapy 334.232.194.242
KERG 399/2012
Tuchola, dn. 12.03.2012r.

Wyk.: GEO-MAP
Biurow Usług Geodezyjnych
i Obrótu Nieruchomościami
Marek Myszka
52 334 89 01
geomapp@tuchola.pl

Geodeta uprawniony
Marek Myszka
Zr.Sw. MGPI nr 6822

Starostwo Powiatowe w Chojnicach
Wydział Geodezji

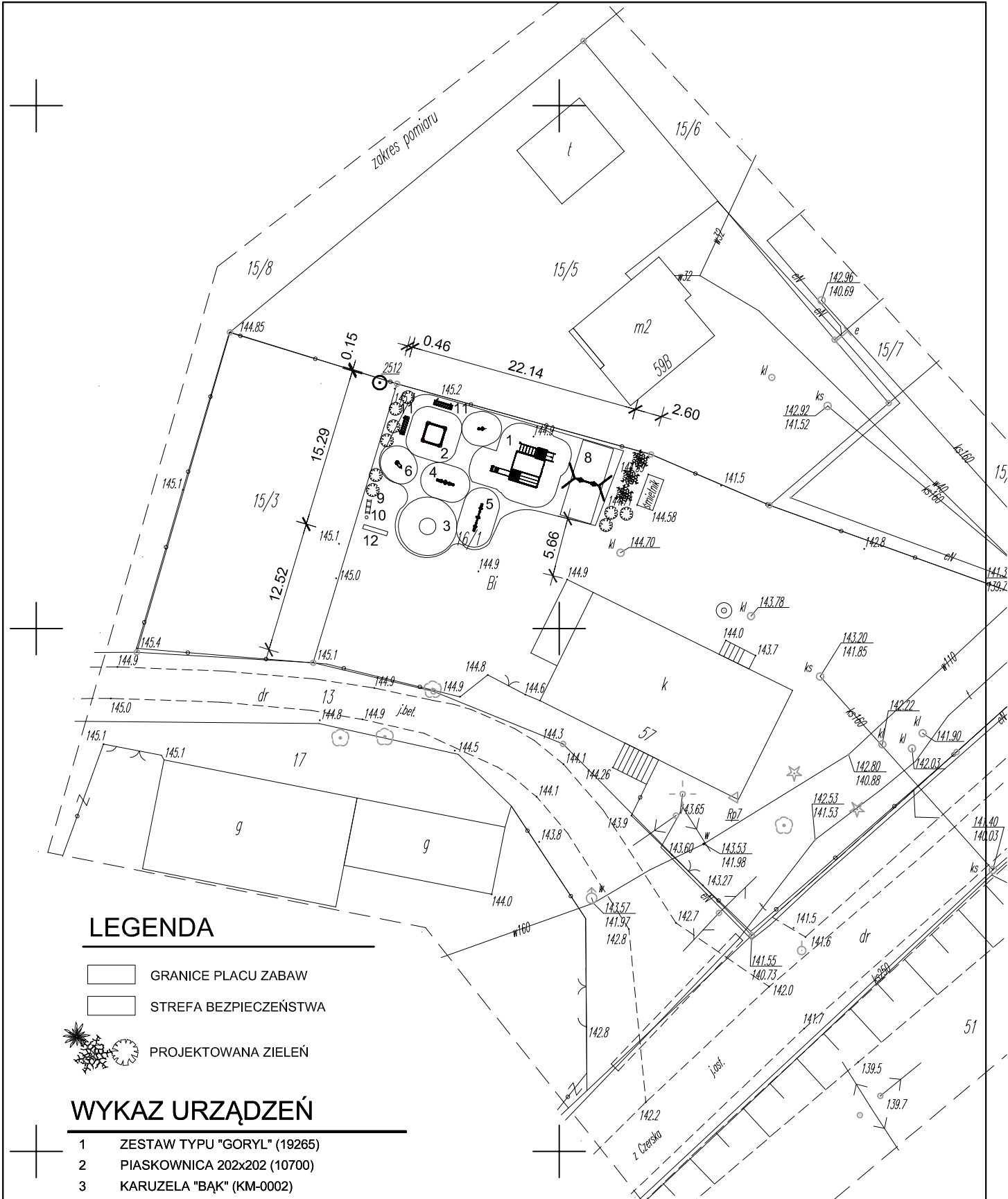
Powiatowy Ośrodek Dokumentacji Geodezyjnej i Kartograficznej
W obszarze oznaczonym linią przerywaną dokonano aktualizacji treści mapy
powiatowego w gminie Czersk. Zatem w całości uwzględniono pod nr
Najlepiej nadaje się do celów w projekcie
Projektowane obiektu budowlanego wymagające pozwolenia na budowę podlegają
wyznaczeniu i inwentaryzacji powymiarowej przez jednostki uprawnione
do wykonania prac geodezyjnych.
Chojnice, dnia

(inne nazwisko, podpis, stanowisko
szkibowe osoby uprawnionej)

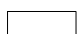
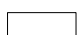
Kierownik
Powiatowego Ośrodka Dokumentacji
Geodezyjnej i Kartograficznej
w Wydziale Geodezji

Andrzej Borkowski 23.03.12

Właściciel, wykonawca, inwestor są świadomi zobowiązani
do ochrony znaków geodezyjnych na terenie inwestycji
budowlanej (interaktywności)
(art. 15, 48 pkt 3 ustawy z dnia 17.05.89 r. tekst jedn.
Dz.U. 10.193.1267 Prawo geodezyjne i kartograficzne)



LEGENDA

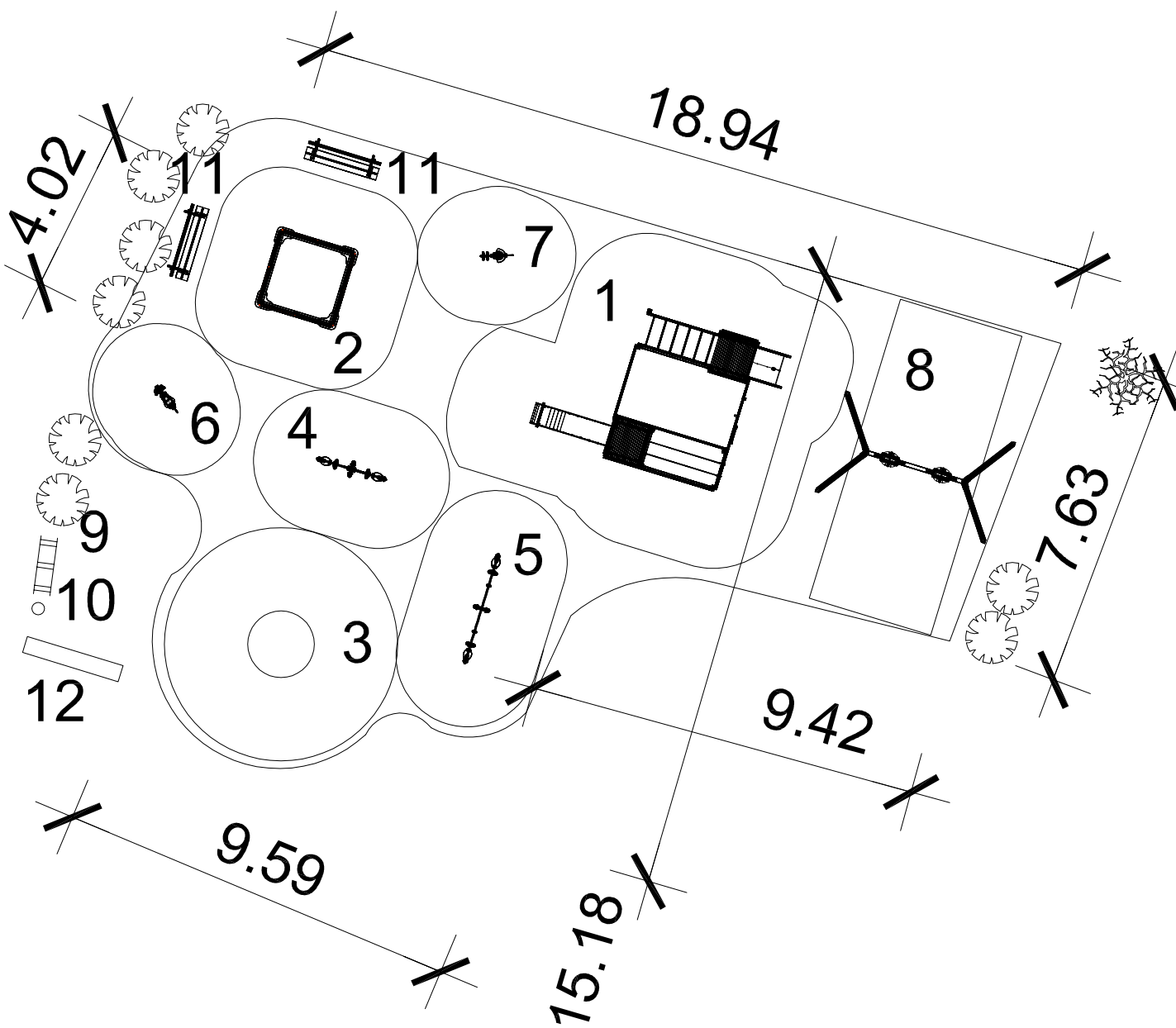
-  GRANICE PLACU ZABAW
-  STREFA BEZPIECZEŃSTWA

-  PROJEKTOWANA ZIELEŃ

WYKAZ URZĄDZEŃ

- 1 ZESTAW TYPU "GORYL" (19265)
- 2 PIASKOWNICA 202x202 (10700)
- 3 KARUZELA "BAK" (KM-0002)
- 4 HUŚTAWKA KUCYK (12240)
- 5 HUŚTAWKA WAGOWA (12163)
- 6 BUJAK "KOGUT" (11253)
- 7 BUJAK "MORS" (11257)
- 9 STOJAK NA ROWERY 3 STANOWISK (BK-0032/3)
- 10 KOSZ NA ŚMIECI (BK-0038)
- 11 ŁAWKA Z OPARCIEM (14140)
- 12 TABLICA INFORMACYJNA

Jednostka projektowa USŁUGI PROJEKTOWE Leszek Zabrocki CZERSK ul.Sportowa 18		
Nazwa obiektu budowlanego PLAC ZABAW		Adres obiektu budowlanego LUBNA dz.nr 16/1
Przedmiot rysunku PROJEKT ZAGOSPODAROWANIA TERENU		Nr rysunku 1
		Skala rysunku 1:500
Projektant architektury: tech. DARIUSZ KASZUBOWSKI upr.bud.GP-KZ-7342/68/93 spec.arch.		12 04 2012
Projektant konstrukcji: mgr inż. LESZEK ZABROCKI upr.bud.122/Gd/2002 spec.kon.		12 04 2012



Jednostka projektowa USŁUGI PROJEKTOWE Leszek Zabrocki CZERSK ul.Sportowa 18		
Nazwa obiektu budowlanego PLAC ZABAW		Adres obiektu budowlanego ŁUBNA dz.nr 16/1
Przedmiot rysunku PLAC ZABAW	Nr rysunku 2	Skala rysunku 1:150
Projektant architektury: tech. DARIUSZ KASZUBOWSKI upr.bud.GP-KZ-7342/68/93 spec.arch.		12.04 2012
Projektant konstrukcji: mgr inż. LESZEK ZABROCKI upr.bud.122/Gd/2002 spec.kon.		12.04 2012