



BR.0007.145.2012

**Uchwała nr XX/145/12  
Rady Miejskiej w Czersku  
z dnia 27 września 2012 r.**

**w sprawie przystąpienia do sporządzenia miejscowego planu zagospodarowania  
przestrzennego części gminy Czersk w obrębie geodezyjnym Mokre**

Na podstawie art. 18 ust. 2 pkt 15 ustawy z dnia 8 marca 1990 r. o samorządzie gminnym (t. j. – Dz. U. z 2001 r. Nr 142, poz. 1591 ze zm.) oraz art. 14 ust. 1, 2, 3 i 4 ustawy z dnia 27 marca 2003 r. o planowaniu i zagospodarowaniu przestrzennym (t. j. – Dz. U. z 2012 r., poz. 647).

**Rada Miejska uchwala, co następuje:**

**§ 1.**

Przystępuje się do sporządzenia miejscowego planu zagospodarowania przestrzennego obejmującego teren położony w obrębie geodezyjnym Mokre, z przeznaczeniem wnioskowanego terenu pod lokalizację farmy elektrowni wiatrowych o mocy przekraczającej 100 kW, wraz z ich strefą ochronną, zgodnie z załącznikiem graficznym do niniejszej uchwały.

**§ 2.**

Wykonanie uchwały powierza się Burmistrzowi Czerska, którego jednocześnie zobowiązuje się do prawidłowego przeprowadzenia trybu opracowania planu, stosownie do przepisów art. 17 ustawy o planowaniu i zagospodarowaniu przestrzennym.

**§ 3.**

Zobowiązuje się Burmistrza Czerska do:

- 1) ogłoszenia uchwały w miejscowej prasie oraz na tablicy ogłoszeń Urzędu Miejskiego,
- 2) zawiadomienia na piśmie o podjęciu uchwały o przystąpieniu do sporządzania planu instytucje i organizacje właściwe do uzgadniania i opiniowania planu.

**§ 4.**

Uchwała wchodzi w życie z dniem podjęcia i podlega ogłoszeniu na tablicy ogłoszeń.

**Rada Miejska  
w Czersku  
woj. pomorskie**

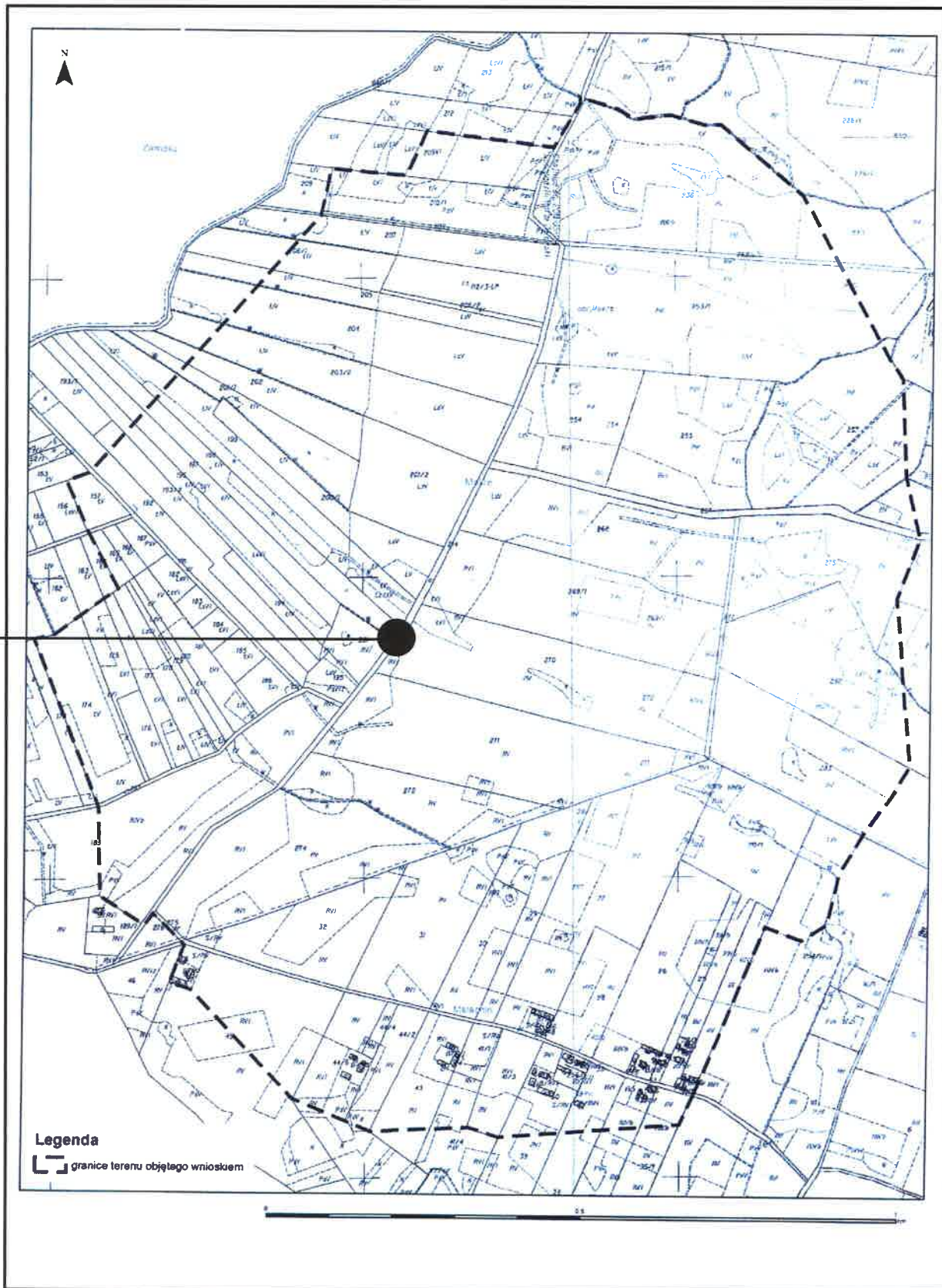
Przewodniczący Rady

  
Ireneusz Bojanowski

## **Uzasadnienie**

Przedmiotową uchwałę podejmuje się na wniosek inwestorów, zgodnie z wynikami analizy dotyczącej zasadności przystąpienia do sporządzenia planu, która dowiodła, że sporządzenie miejscowego planu zagospodarowania przestrzennego terenu wymienionego w uchwale jest zadaniem koniecznym do realizacji polityki przestrzennej na terenie Gminy.

Opracowanie planu ma na celu utworzenie terenów przeznaczonych pod infrastrukturę techniczną.



Obszar objęty opracowaniem miejscowego planu zagospodarowania przestrzennego