



Urząd Miejski  
ul. Kościuszki 27  
89-650 Czerniewo

RADA MIEJSKA W CZERSKU

BR.0007.140.2012

**Uchwała nr XX/140/12  
Rady Miejskiej w Czerniewo  
z dnia 27 września 2012 r.**

**w sprawie zaliczenia drogi Mosna - Ostrowite do kategorii dróg gminnych**

Na podstawie art. 10 ust. 1, 2 i 3 w związku z art. 7 ustawy z dnia 21 marca 1985 r. o drogach publicznych (Dz. U. z 2007 r. Nr 19, poz. 115 ze zm.), w związku z art. 18 ust. 2 pkt. 15 ustawy z dnia 8 marca 1990 r. o samorządzie gminnym (Dz. U. z 2001 r. Nr 142, poz. 1591 ze zm.), uwzględniając Uchwałę Nr XVII/204/2012 Rady Powiatu Chojnickiego z dnia 23 sierpnia 2012 r. w sprawie pozbawienia drogi 2603G Mosna – Ostrowite kategorii drogi powiatowej

**Rada Miejska uchwała, co następuje:**

**§ 1.**

Zalicza się do kategorii dróg gminnych drogę Mosna – Ostrowite o długości 1,529 km położoną w granicach administracyjnych Gminy Czerniewo.

**§ 2.**

Położenie drogi wymienionej w § 1 jest oznaczone na mapce poglądowej stanowiącej załącznik do niniejszej uchwały.

**§ 3.**

Zaliczenie do kategorii dróg gminnych następuje z mocą obowiązującą od dnia 1 stycznia 2013 r.

**§ 4.**

Wykonanie uchwały powierza się Burmistrzowi.

**§ 5.**

Uchwała wchodzi w życie po upływie 14 dni od dnia ogłoszenia w Dzienniku Urzędowym Województwa Pomorskiego.

**Rada Miejska  
w Czerniewo  
woj. pomorskie**

Przewodniczący Rady  
  
Ireneusz Bojanowski.



Przejrzysta  
Gmina

tel. (52) 395 48 10  
fax. (52) 395 48 11  
urząd\_miejski@czerniewo.pl  
www.czerniewo.pl

GMINA CZERSK  
NIP GMINY: 555-19-08-979  
REGON GMINY: 092351274

URZĄD MIEJSKI W CZERSKU  
NIP URZĘDU: 555-10-04-060  
REGON URZĘDU: 000528899

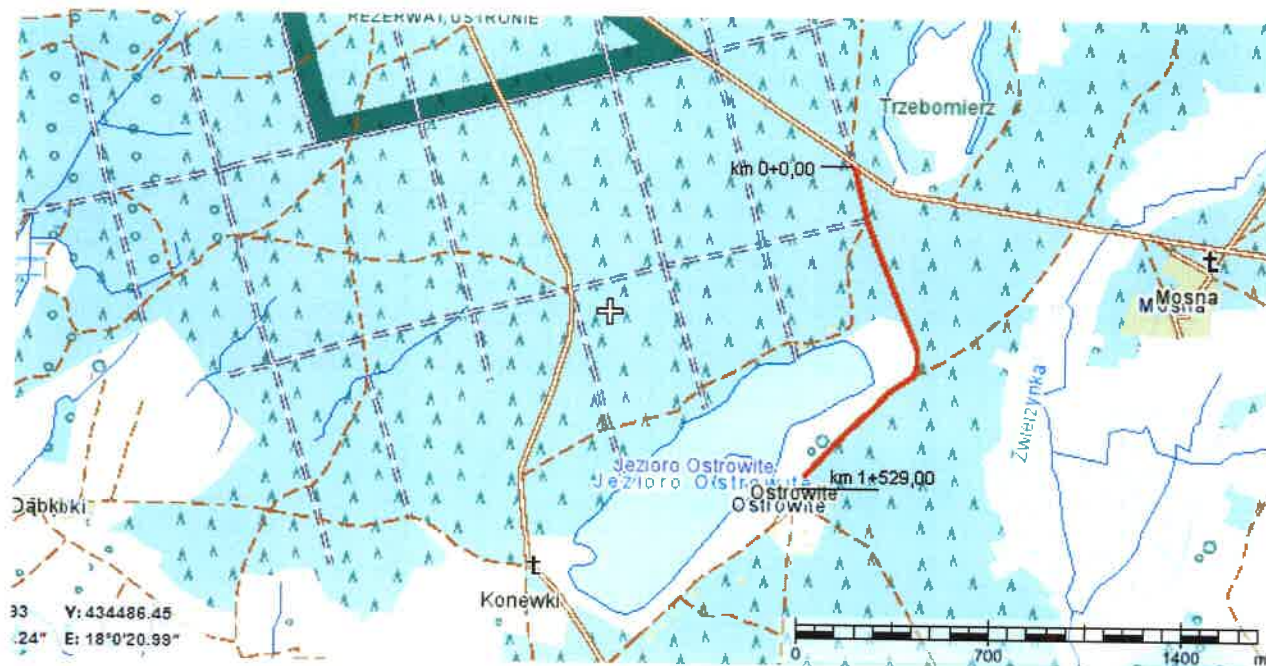


## Uzasadnienie

Droga Mosna – Ostrowite została pozbawiona kategorii drogi powiatowej Uchwałą Rady Powiatu Chojnickiego z dnia 23 sierpnia 2012 r. w sprawie pozbawienia drogi nr 2603G Mosna – Ostrowite kategorii drogi powiatowej. Na podstawie art. 6a ust. 1 ustawy z dnia 21 marca 1985 r. o drogach publicznych do dróg powiatowych zalicza się drogi stanowiące połączenia miast będących siedzibami powiatów z siedzibami gmin i siedzib gmin między sobą. Zgodnie z art. 7 ust. 1 powołanej ustawy do dróg gminnych zalicza się drogi oznaczeniu lokalnym niezaliczone do innych kategorii, stanowiące uzupełniającą sieć dróg służących miejscowym potrzebom, z wyłączeniem dróg wewnętrznych. Na podstawie art. 10 ust. 1 – 3 w/w ustawy organem właściwym do pozbawienia drogi dotychczasowej kategorii jest organ właściwy do zaliczenia jej do odpowiedniej kategorii. Pozbawienie drogi dotychczasowej kategorii, z wyjątkiem przypadku wyłączenia drogi z użytkowania, jest możliwe jedynie w sytuacji jednoczesnego zaliczenia tej drogi do nowej kategorii. Pozbawienie kategorii i zaliczenie jej do nowej nie może być dokonane później niż do końca trzeciego kwartału danego roku, z mocą od dnia 1 stycznia roku następnego. Na podstawie art. 7 ust. 2 cytowanej ustawy zaliczenie do kategorii dróg gminnych następuje w drodze uchwały rady gminy po zasięgnięciu opinii właściwego zarządu powiatu. Pozbawienie kategorii drogi powiatowej jest podyktowane lokalnym charakterem przedmiotowej drogi. W celu prawidłowego administrowania w/w drogą, konieczne jest jej zaliczenie do kategorii dróg gminnych.

Mając powyższe na uwadze podjęcie niniejszej uchwały uważa się za konieczne i uzasadnione.

Załącznik  
do Uchwały nr XX/140/12  
Rady Miejskiej w Czersku  
z dnia 27 września 2012 r.



LEGENDA:  
— droga Mosna - Ostrowite