

Nazwa obiektu budowlanego:	PRZEBUDOWA Z ROZBUDOWĄ BUDYNKU PRZYCHODNI LEKARSKIEJ	
Adres obiektu budowlanego:	DZIAŁKA NR 509 UL.KRÓLOWEJ JADWIGI 4 89 – 650 CZERSK	
Inwestor:	GMINA CZERSK UL.KOŚCIUSZKI 27 89 – 650 CZERSK	
Przedmiot opracowania:	WEWNĘTRZNA INSTALACJA TELETECHNICZNA – LAN ORAZ ALARMOWA	
Etap opracowania:	PROJEKT TECHNICZNY	
Projektant instalacji elektrycznych:	MAREK ZNAJDEK upr. bud. UAN-KZ-7210/36/90, AUB-KZ-7210/75/90 specjalność instalacyjno inżynierska w zakresie instalacji i sieci elektrycznych	
Data:	03 IV 2012	

SPIS ZAWARTOŚCI PROJEKTU

			str.
I.	CZĘŚĆ OPISOWA		
1.	Strona tytułowa		<input type="text"/>
2.	Spis zawartości projektu		<input type="text"/>
3.	Opis techniczny		<input type="text"/>
II.	CZĘŚĆ RYSUNKOWA		
Rys. IE-01	Schemat okablowania strukturalnego (LAN)	b/s	<input type="text"/>
Rys. IE-02	Rzut piwnicy	skala 1:100	<input type="text"/>
Rys. IE-03	Rzut piętra	skala 1:100	<input type="text"/>
Rys. IE-04	Rzut piętra	skala 1:100	<input type="text"/>

OPIS TECHNICZNY

1. PRZEDMIOT OPRACOWANIA

Przedmiotem opracowania jest wewnętrzna instalacja teletechniczna (LAN) oraz instalacja alarmowa w przebudowywanym i rozbudowywanym budynku przychodni lekarskiej.

2. PODSTAWA OPRACOWANIA

- projekty branżowe
- wytyczne inwestora
- obowiązujące przepisy i normy

3. ZAKRES OPRACOWANIA

Projekt swoim zakresem obejmuje wewnętrzną instalację teletechniczną (LAN) i alarmową.

3.1. Ogólne wytyczne wykonania instalacji

Instalacje teletechniczną, wykonać z zachowaniem jak najdalej idącej estetyki i staranności. Osprzęt instalacyjny musi pochodzić z jednej linii wzorniczej, tej samej co osprzęt instalacji elektrycznej. Dla ułożenia przewodów maksymalnie wykorzystać strefy nad sufitami podwieszanymi, poza tymi strefami przewody ułożyć pod tynkiem w rurkach ochronnych. W pomieszczeniach gdzie występują floorboxy (panele przybiurkowe) przewody należy umieszczać w kanałach kablowych ułożonych w posadzce. Gniazda RJ45 należy montować na wysokości 30cm od posadzki, panele floorbox należy mocować w posadzce w miejscu gdzie ma zostać zainstalowane biurko.

3.2. Instalacja sieci strukturalnej LAN

W przebudowywanym budynku przewidziano instalację teletechniczną w postaci sieci strukturalnej LAN. Wykonać należy okablowanie strukturalne w kategorii 6 przewodami STP 4x2x0.5, kat 6, układanymi zgodnie z opisem zamieszczonym powyżej. Wszystkie punkty końcowe instalacji strukturalnej wchodzić będą w skład zestawów elektryczno – logicznych (PEL) wyposażonych w gniazda logiczne RJ45 kat. 6 oraz gniazda zasilania elektrycznego 230V AC. Instalację strukturalną należy wykonać w układzie gwiazdy, łącząc każde gniazdo RJ45 własnym (odrębnym) przewodem z centralnym punktem dystrybucyjnym CPD.

3.3. Instalacja przeciwprzepięciowa

Ochrona przeciwprzepięciowa zostanie zrealizowana za pomocą ochronników przepięciowych klasy B+C (I+II), zainstalowanych w rozdzielnicy głównej budynku. Dodatkowo urządzenia elektroniczne (np. sprzęt komputerowy), których działanie może być zakłócone przepięciami piorunowymi lub łączeniowymi powinny być chronione ochronnikami klasy D (III). Często ochronniki te dostarczane są łącznie z urządzeniami lub urządzenia są w nie wyposażone.

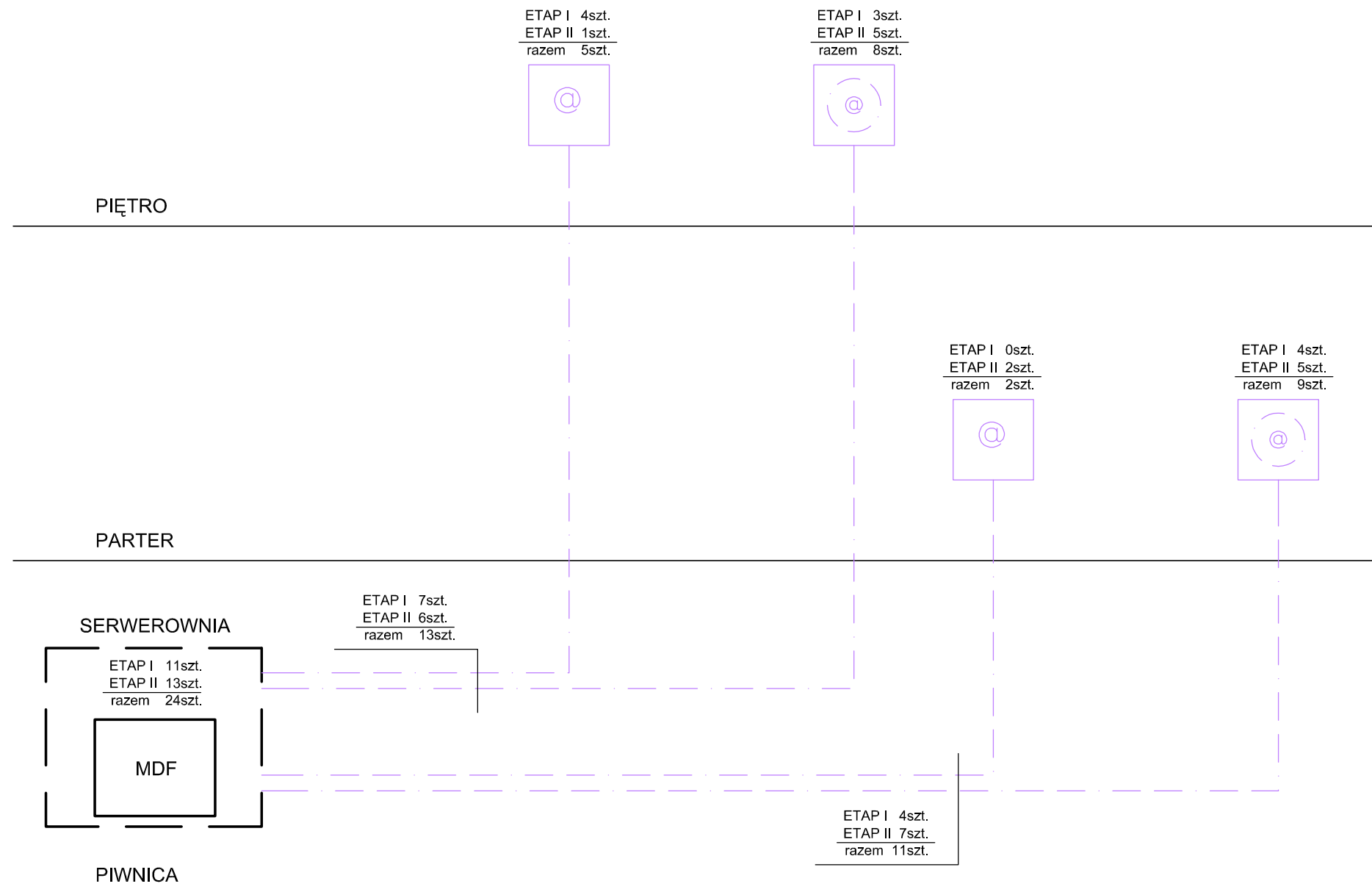
3.4. Instalacja alarmowa

Instalacja alarmowa obejmuje swoim zakresem pomieszczenia wyszczególnione w części graficznej (wszystkie pomieszczenia biurowe oraz serwerownię). Instalacja załączana za pomocą czujek ruchu zainstalowanych we wskazanych pomieszczeniach. Szczegóły wg wytycznych inwestora lub użytkownika.

4. UWAGI KOŃCOWE

Całość prac wykonać zgodnie z obowiązującymi przepisami i normami. Wszystkie zastosowane materiały (przewody, osprzęt, aparaty, itp.) muszą posiadać odpowiednie atesty albo /i certyfikaty dopuszczające do obrotu i stosowania, gwarantujące założoną klasę instalacji. Przed oddaniem instalacji do użytku należy wykonać wszelkie niezbędne i określone przepisami (normami) oględziny i pomiary.

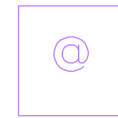
Projektant instalacji elektrycznych:	MAREK ZNAJDEK upr. bud. UAN-KZ-7210/36/90, AUB-KZ-7210/75/90 specjalność instalacyjno inżynierska w zakresie instalacji i sieci elektrycznych	
--------------------------------------	--	--



LEGENDA



GNIAZDO TYPU FLOORBOX



GNIAZDO ŚCIENNE PODTYNKOWE

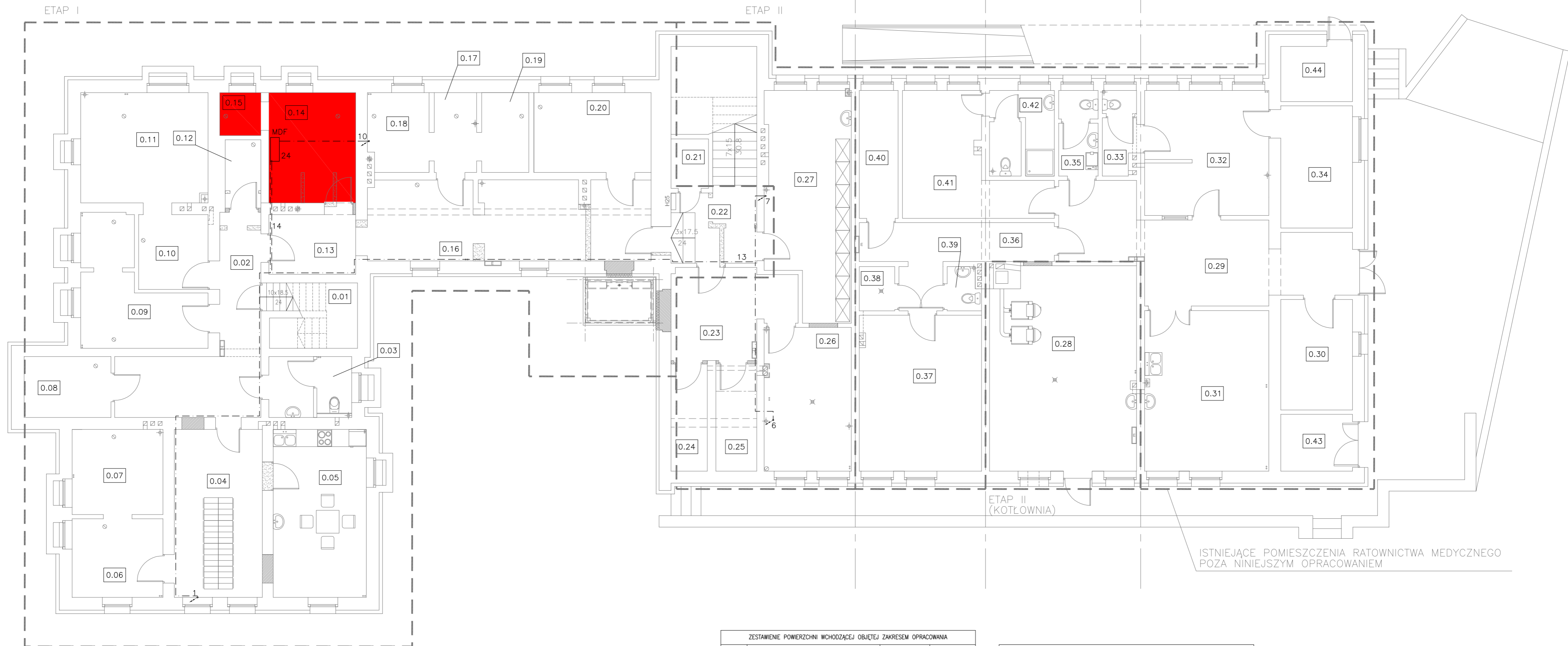


PRZEWÓD SIECI STRUKTURALNEJ
KAT.6 STP 4x2x0.5



GLÓWNY PUNKT
DYSTRYBUCYJNY

<p>planer Autorska Pracownia Architektury Wiesław Redzimski ul. Chojnicka 66, 89-650 Czernik, tel. 0 602 128 054, planer@planer.com.pl, www.planer.com.pl biuro: ul. Mickiewicza 9, 80-425 Gdańsk, tel/fax, 058 520 45 71</p>			
<p>Nazwa obiektu budowlanego PRZEBUDOWA Z ROZBUDOWĄ BUDYNKU PRZYCHODNI LEKARSKIEJ</p>		<p>Przedmiot opracowania WEWNĘTRZNA INSTALACJA TELETECHNICZNA - LAN I ALARM</p>	
<p>Adres obiektu budowlanego CZERSK UL. KRÓLOWEJ JADWIGI 4 DZIAŁKA NR 509</p>		<p>Etap opracowania PROJEKT TECHNICZNY</p>	
<p>Inwestor GMINA CZERSK UL. KOSCIUSZKI 27 89-650 CZERSK</p>		<p>Przedmiot rysunku SCHEMAT OKABLOWANIA STRUKTURALNEGO (LAN)</p>	
<p>Numer projektu 34/2008</p>	<p>Data opracowania 03 IV 2012</p>	<p>Skala rysunku 1:100</p>	<p>Numer rysunku IE-01</p>
<p>Projektant instalacji elektrycznych MAREK ZNAJDEK upr.bud. UAN-KZ-7210/36/90, AUB-KZ-7210/75/90 specjalność: instalacyjno inżynierska w zakresie instalacji i śledzi elektrycznych</p>			



ZESTAWIENIE POWIERZCHNI WCHODząCEJ OBJĘTEJ ZAKRESEM OPRACOWANIA

№	Opis	Materiał	Powierzchnia
0.01	KLATKA SCHODOWA 1	TERAKOTA	3.31
0.02	KORYTARZ	TERAKOTA	18.18
0.03	WC PERSONELU	TERAKOTA	5.86
0.04	SZATNIA	LINOLEUM	18.11
0.05	POMIESZCZENIE SOCJALNE	LINOLEUM	19.17
0.06	POMIESZCZENIE POMOCNICZE 1	LINOLEUM	8.74
0.07	POMIESZCZENIE POMOCNICZE 2	LINOLEUM	9.48
0.08	POMIESZCZENIE GOSPODARCZE 1	GRES	6.48
0.09	POMIESZCZENIE GOSPODARCZE 2	GRES	13.80
0.10	PRZEDSIONEK	GRES	6.37
0.11	POMIESZCZENIE GOSPODARCZE 3	GRES	17.11
0.12	POMIESZCZENIE GOSPODARCZE 4	GRES	2.99
0.13	KORYTARZ 1	GRES	6.35
0.14	SERWEROWNIA	GRES	11.73
0.15	POMIESZCZENIE POMOCNICZE SERWEROWNI	GRES	2.16
0.16	KORYTARZ 2	GRES	27.33
0.17	PRZEDSIONEK	GRES	4.13
0.18	POMIESZCZENIE GOSPODARCZE 5	GRES	5.85
0.19	POMIESZCZENIE GOSPODARCZE 6	GRES	4.60
0.20	POMIESZCZENIE GOSPODARCZE 7	GRES	11.44
0.21	POMIESZCZENIE GOSPODARCZE 8	GRES	2.27
0.22	KLATKA SCHODOWA+KORYTARZ 3	GRES	15.28
0.23	KORYTARZ 4	GRES	12.17
0.24	POMIESZCZENIE GOSPODARCZE 9	GRES	2.43
0.25	POMIESZCZENIE GOSPODARCZE 10	GRES	2.43
0.26	POMIESZCZENIE GOSPODARCZE 11	GRES	15.34
0.27	MAGAZYN BIELIZNY I ODZIEŻY CZYTEL	GRES	21.98
0.28	KOTŁOWNIA	GRES	36.08
	RAZEM		311.16

ZESTAWIENIE POWIERZCHNI POZA ZAKRESEM OPRACOWANIA

№	Opis	Materiał	Powierzchnia
0.29	KORYTARZ	GRES	27.46
0.30	MAGAZYN	WYKŁADZINA	9.71
0.31	AMBULATORIUM	GRES	24.40
0.32	DYZURKA	GRES	18.85
0.33	WC	GRES	3.19
0.34	POKÓJ	WYKŁADZINA	10.74
0.35	WC	GRES	3.93
0.36	KORYTARZ	TERAKOTA	11.90
0.37	POMIESZCZENIE SANITARIUSZY 1	TERAKOTA	23.37
0.38	NATRYSK	TERAKOTA	1.92
0.39	WC PERSONELU	TERAKOTA	1.69
0.40	POMIESZCZENIE GOSPODARCZE 12	WYKŁADZINA	6.09
0.41	POMIESZCZENIE SANITARIUSZY 2	TERAKOTA	15.66
0.42	WC	GRES	6.34
0.43	POMIESZCZENIE GOSPODARCZE 13	LINOLEUM	4.99
0.44	POMIESZCZENIE GOSPODARCZE 14	GRES	4.84
	RAZEM		175.08

POWERZCHNIA NETTO	RAZEM
	486.24

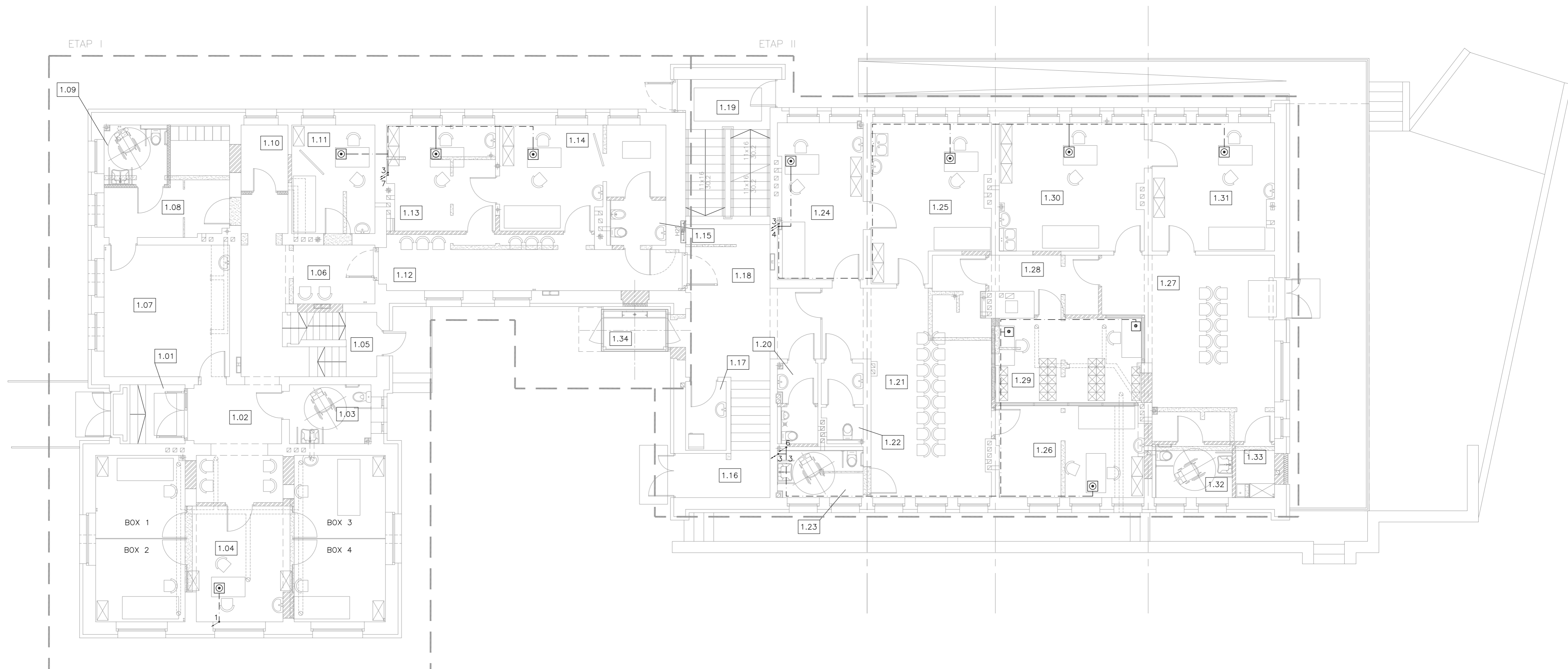
LEGENDA

- PRZEWÓD SIECI STRUKTURALNEJ KAT.6 STP 4x2x0.5
- PRZEJŚCIE PRZEWODU Z GÓRY
- PRZEJŚCIE PRZEWODU Z DÓŁ
- PRZEJŚCIE PRZEWODU W DÓŁ
- PRZEJŚCIE PRZEWODU Z GÓRY
- GNIAZDO TYPU FLOORBOX
- GNIAZDO ŚCIENNE PODTYNKOWE
- POMIESZCZENIA WYPOSAŻONE W INSTALACJE ALARMOWA Z CZŁUKAMI RUCHU DLA POMIESZCZENIA SERWERA I POMIESZCZENIE BIUROWYCH

planer Autorska Pracownia Architektury Wiesław Redziński
 ul. Chojnicka 66, 89-650 Czernik, tel. 0 602 128 054, planer@planer.com.pl, www.planer.com.pl
 biuro: ul. Mickiewicza 9, 80-425 Gdańsk, tel/fax, 058 520 45 71

Nazwa obiektu budowlanego PRZEBUDOWA Z ROZBUDOWĄ BUDYNKU PRZYCHODNI LEKARSKIEJ	Przedmiot opracowania WEWNĘTRZNA INSTALACJA TELETECHNICZNA - LAN I ALARM
Adres obiektu budowlanego CZERNIK UL. KRÓLOWEJ JADWIGII 4 DZIAŁKA NR 509	Etap opracowania PROJEKT TECHNICZNY
Investor GMINA CZERNIK UL. KOŚCIUSZKI 27 89-650 CZERNIK	Przedmiot rysunku RZUT PIWNICY
Numer projektu 34/2008	Data opracowania 03 IV 2012
Skala rysunku 1:100	Numer rysunku IE-02

Projektant: instalacji elektrycznych
 MAREK ZNAJDEK
 spr.bud. UAHKZ-72103650, AUB-42-72107590
 specjalność: Instalacyjno-Instalacyjna w zakresie instalacji i sieci elektrycznych



ZESTAWIENIE POWIERZCHNI			
NR	NAZWA POMIESZCZENIA	POSADZKA	POW. POSADZKI
1.01	WIATROKAP 1	GRES/WYCIERACZKA	4.85
1.02	POCZEKALNIA 1	LINOLEUM	12.53
1.03	WC PACJENTÓW 1	GRES	6.09
1.04	REHABILITACJA	LINOLEUM	53.10
1.05	KŁATKA SCHODOWA 1	GRES	3.90
1.06	POCZEKALNIA 2	LINOLEUM	17.71
1.07	GABINET KINEZYTERAPII	LINOLEUM	20.87
1.08	SZATNIA DLA PACJENTÓW	LINOLEUM	12.35
1.09	WC PACJENTÓW 2	GRES	4.58
1.10	POMIESZCZENIE GOSPODARCZE	LINOLEUM	3.92
1.11	GABINET LEKARSKI 1	LINOLEUM	11.43
1.12	POCZEKALNIA 3	LINOLEUM	18.49
1.13	GABINET POŁOŻNEJ	LINOLEUM	13.95
1.14	GABINET GINEKOLOGICZNY	LINOLEUM	19.21
1.15	KABINA HIGIENY OSOBISTEJ	GRES	3.14
1.16	KŁATKA SCHODOWA 2	GRES	8.30
1.17	MAGAZYN ODPADÓW MEDYCZNYCH	LINOLEUM	3.53
1.18	KORYTARZ 3	LINOLEUM	21.13

1.19	KŁATKA SCHODOWA 3	GRES	15.42
1.20	WC PERSONELU	GRES	3.68
1.21	POCZEKALNIA DZIECI CHORYCH	LINOLEUM	37.70
1.22	WC PERSONELU	GRES	3.75
1.23	WC PACJENTÓW 4	GRES	5.06
1.24	GABINET LEKARSKI 2	LINOLEUM	16.60
1.25	GABINET ZABIEGOWY 1	LINOLEUM	21.56
1.26	GABINET LEKARSKI 3	LINOLEUM	16.82
1.27	POCZEKALNIA DZIECI ZDROWYCH	LINOLEUM	33.04
1.28	PRZEDSIÓNEK	LINOLEUM	6.89
1.29	RELESTRACJA	GRES	15.48
1.30	GABINET ZABIEGOWY 2	LINOLEUM	23.21
1.31	GABINET LEKARSKI 4	LINOLEUM	19.54
1.32	WC PACJENTÓW 5	GRES	5.09
1.33	POM.PORZĄDKOWE	GRES	2.59
1.34	WINDA	BETON	5.20
		RAZEM	470.71

LEGENDA	
	PRZEWÓD SIECI STRUKTURALNEJ KAT.6 STP 4x2x0.5
	PRZEJŚCIE PRZEWODU Z GÓRY
	PRZEJŚCIE PRZEWODU Z DOLU
	PRZEJŚCIE PRZEWODU W DOL
	PRZEJŚCIE PRZEWODU Z GÓRY
	GNIAZDO TYPU FLOORBOX
	GNIAZDO ŚCIENNE PODTYNKOWE
	POMIESZCZENIA WYPOSAŻONE W INSTALACJĘ ALARMOWĄ Z CZUJKAMI RUCHU DLA POMIESZCZENIA SERWERA I POMIESZCZENIE BIUROWYCH

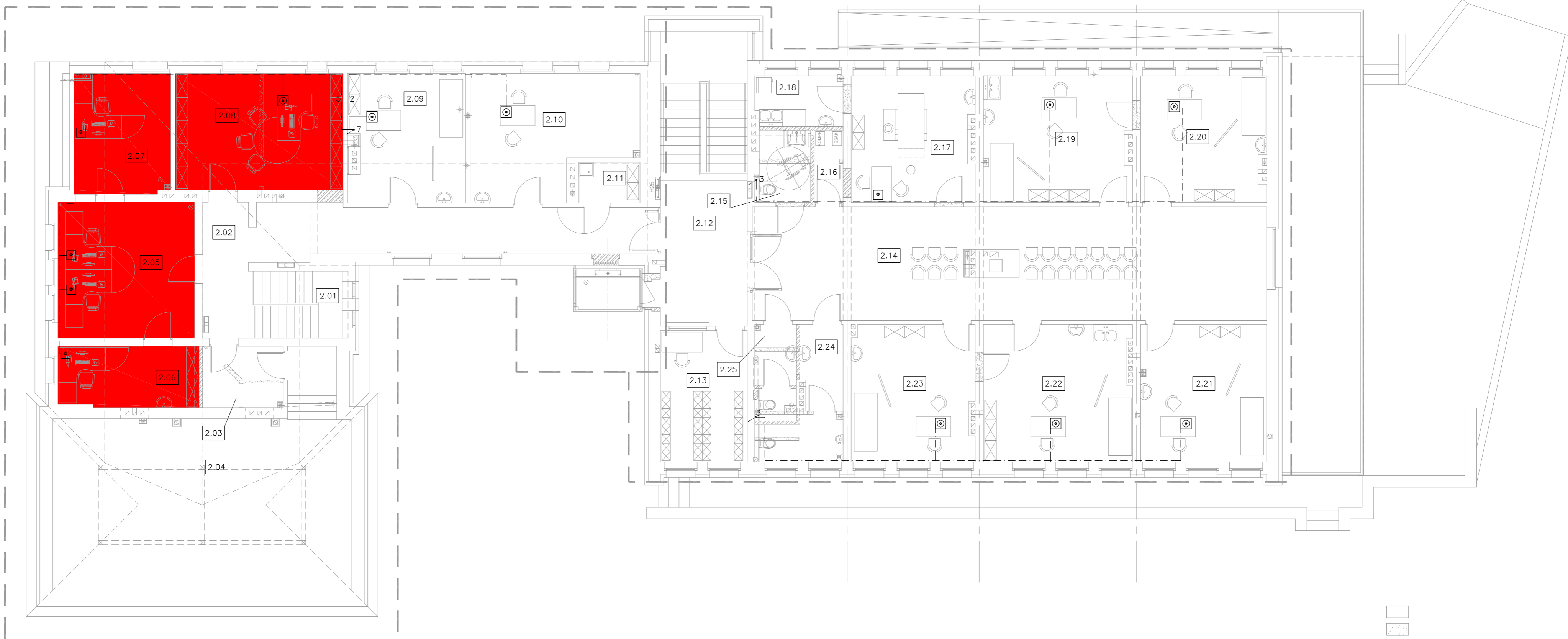
planer Autorska Pracownia Architektury Wiesław Redziński
 ul.Chojnicka 66, 80-650 Czernik, tel. 0 602 128 054, planer@planer.com.pl, www.planer.com.pl
 biuro: ul.Mickiewicza 9, 80-425 Gdańsk, tel/fax. 058 520 45 71

Nazwa obiektu budowlanego PRZEBUDOWA Z ROZBUDOWĄ BUDYNKU PRZYCHODNI LEKARSKIEJ	Przedmiot opracowania WEWNĘTRZNA INSTALACJA TELETECHNICZNA - LAN I ALARM		
Adres obiektu budowlanego CZERSK UL.KRÓLOWEJ JADWIGI 4 DZIAŁKA NR 503	Etap opracowania PROJEKT TECHNICZNY		
Investor GMINA CZERSK UL.KOŚCIUSZKI 27 89-650 CZERSK	Przedmiot rysunku RZUT PARTERU		
Numer projektu 34/2008	Data opracowania 03 IV 2012	Skala rysunku 1:100	Numer rysunku IE-03

Projektant instalacji elektrycznych
MAREK ZNAJEK
 wpis.biz. UoN4CZ-71030900, AUB-4CZ-72107500
 specjalność: instalacyjno inżynierska w zakresie instalacji i sieci elektrycznych

ETAP I

ETAP II



LEGENDA

- PRZEWÓD SIECI STRUKTURALNEJ KAT.6 STP 4x2x0.5
- PRZEJŚCIE PRZEWODU Z GÓRY
- PRZEJŚCIE PRZEWODU Z DÓŁU
- PRZEJŚCIE PRZEWODU W DÓŁ
- PRZEJŚCIE PRZEWODU Z GÓRY
- GNIAZDO TYPU FLOORBOX
- GNIAZDO ŚCIENNE PODTYNKOWE
- POMIESZCZENIA WYPOSAŻONE W INSTALACJĘ ALARMOWĄ Z CZUJKAMI RUCHU DLA POMIESZCZENIA SERWERA I POMIESZCZENIA BIUROWYCH

ZESTAWIENIE POWIERZCHNI			
NR	NAZWA POMIESZCZENIA	POSADZKA	POW. POSADZKI
2.01	KLATKA SCHODOWA 1	LINOLEUM	7.95
2.02	KORYTARZ 1	LINOLEUM	30.03
2.03	PRZEDSIONEK	GRES	5.89
2.04	STRYCH	DESKI	65.18
2.05	BIURO 2	LINOLEUM	22.18
2.06	BIURO 1	LINOLEUM	10.20
2.07	BIURO 3	LINOLEUM	13.89
2.08	DYREKTOR	LINOLEUM	23.37
2.09	GABINET LEKARSKI 1	LINOLEUM	17.49
2.10	ŚRODOWISKO	LINOLEUM	22.34
2.11	POMIESZCZENIE PORZĄDKOWE	TERAKOTA	2.97
2.12	KLATKA SCHODOWA 2	TERAKOTA	30.54

2.13	REJESTRACJA	LINOLEUM	13.62
2.14	POCZEKALNIA	LINOLEUM	69.62
2.15	WC DAMSKI/INWALIDZ. DLA PACJENTÓW	GRES	4.42
2.16	POMIESZCZENIE TECHNICZNE	LINOLEUM	2.50
2.17	GABINET LEKARSKI 2	LINOLEUM	18.24
2.18	POMIESZCZENIE DEZYNFEKCJI	LINOLEUM	5.23
2.19	GABINET ZABIEGOWY 1	LINOLEUM	22.16
2.20	GABINET LEKARSKI 3	LINOLEUM	18.85
2.21	GABINET LEKARSKI 4	LINOLEUM	20.62
2.22	GABINET ZABIEGOWY 2	LINOLEUM	24.06
2.23	GABINET LEKARSKI 5	LINOLEUM	19.93
2.24	WC MĘSKI DLA PACJENTÓW	GRES	8.53
2.25	WC PERSONELU	GRES	4.60
		RAZEM	484.41

planer Autorska Pracownia Architektury Wiesław Redziński
 ul. Chojnicka 66, 89-650 Czernik, tel. 0 602 128 054, planer@planer.com.pl, www.planer.com.pl
 biuro: ul. Mickiewicza 9, 80-425 Gdańsk, tel/fax, 058 520 45 71

Nazwa obiektu budowlanego	PRZEBUDOWA Z ROZBUDOWĄ BUDYNKU PRZYCHODNI LEKARSKIEJ	Przedmiot opracowania	WEWNĘTRZNA INSTALACJA TELETECHNICZNA - LAN I ALARM
Adres obiektu budowlanego	CZERSK UL. KRÓLOWEJ JADWIGII 4 DZIAŁKA NR 509	Etap opracowania	PROJEKT TECHNICZNY
Inwestor	GMINA CZERSK UL. KOŚCIUSZKI 27 89-650 CZERSK	Przedmiot rysunku	RZUT PIĘTRA
Numer projektu	34/2008	Data opracowania	03 IV 2012
Projektant	MAREK ZNAJDEK	Skala rysunku	1:100
Instalator	MAREK ZNAJDEK	Numer rysunku	IE-04

Projektant instalacji elektrycznych
 MAREK ZNAJDEK
 upr.bud. UAI-NK-7210/36/80, AUB-K-7210/75/90
 specjalność: Instalacyjno-Inżynierska w zakresie instalacji sieci elektrycznych