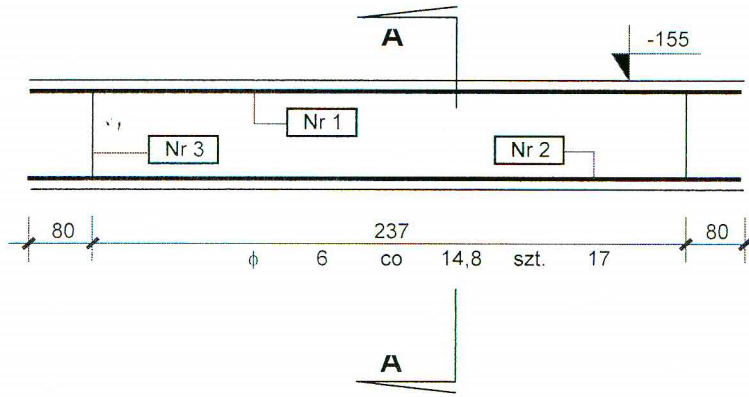
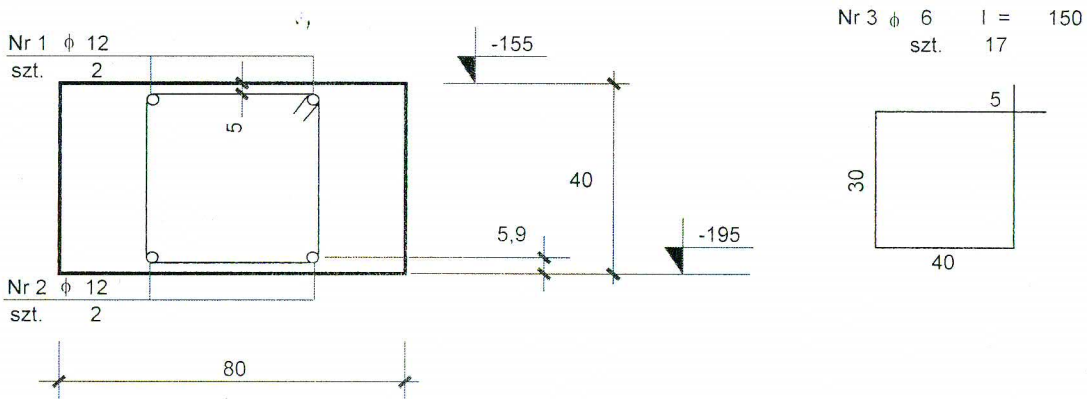


Ława ŁH1.1. l = 2,37 m



Nr 1	φ 12	szt.	2	l = 397	dodatek na zakotwienie	0,0	%
Nr 2	φ 12	szt.	2	l = 397	dodatek na zakotwienie	0,0	%

A - A



zestawienie stali

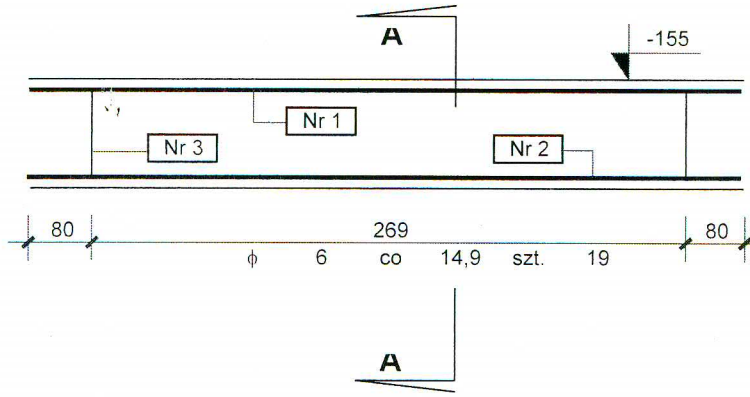
Nr	φ	Długość	Ilość	Długość ogólna				
				A-0	A-III	A-III	A-III	A-III
				6	8	10	12	16
mm	m	szt.	m					
Nr 1	12	4,0	2				7,9	
Nr 2	12	4,0	2				7,9	
Nr 3	6	1,5	17	25,5				
Długość całkowita [m]				25,5	0,0	0,0	15,9	0,0
Masa 1 mb pręta [kg]				0,222	0,395	0,617	0,888	1,578
Masa wg średnic [kg]				5,7	0,0	0,0	14,1	0,0
Masa całkowita [kg]				19,8				

Beton B15 0,758 m3

szt. 2

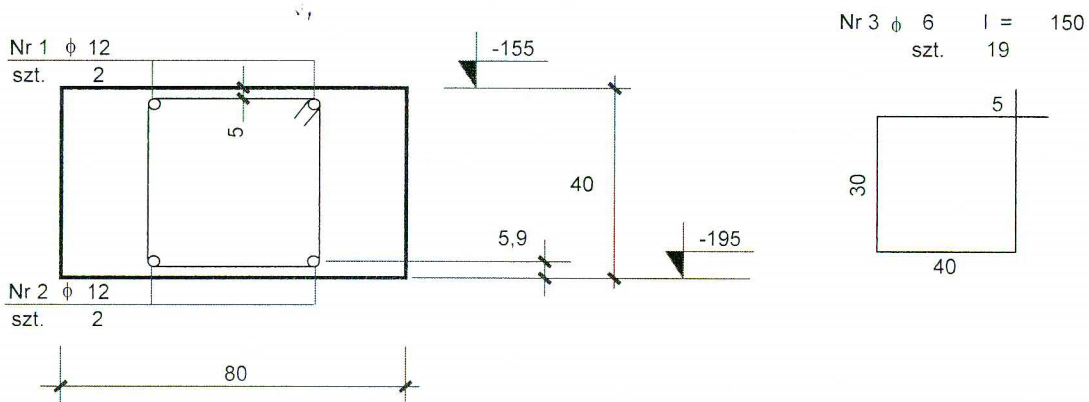
PRACOWNIA PROJEKTOWA Zdzisław Kufel u I. Sukienników 6, 89-600 Chojnice			
Nazwa i adres projektowanego obiektu budowlanego	Rozb. i przeb. sali gimn. przy szkole podst. Nr1 w m. Czersk ul. Dworcowa	Nr rys	
Ława żelbetowa			poz. ŁH1.1.
proj. konstrukcji mgr inż. Z. Dąbka KI-IF-7432-24/98	asystent mgr inż. Z. Flekarski GP-KZ-7342/325/94	sprawdzający mgr inż. M. Pilarska GP-RZ-8386/5/93	Data październik 2006

Ława ŁH1.2 l = 2,69 m



Nr 1	φ 12	szt.	2	l =	429	dodatek na zakotwienie	0,0	%
Nr 2	φ 12	szt.	2	l =	429	dodatek na zakotwienie	0,0	%

A - A



zestawienie stali

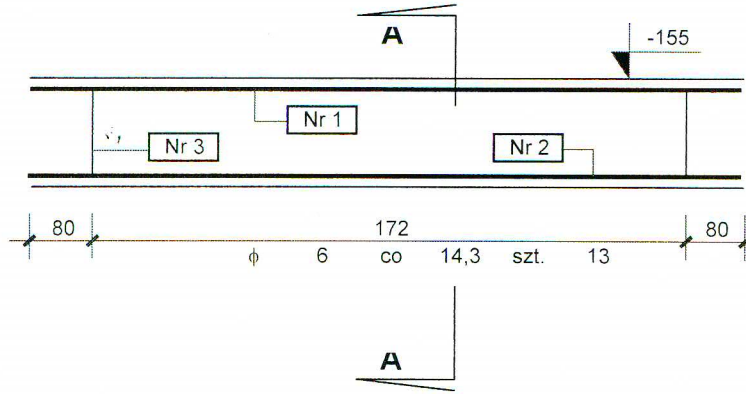
Nr	φ	Długość	Ilość	Długość ogólna				
				A-0	A-III	A-III	A-III	A-III
				6	8	10	12	16
mm		m	szt.	m				
Nr 1	12	4,3	2				8,6	
Nr 2	12	4,3	2				8,6	
Nr 3	6	1,5	19	28,5				
Długość całkowita [m]				28,5	0,0	0,0	17,2	0,0
Masa 1 mb pręta [kg]				0,222	0,395	0,617	0,888	1,578
Masa wg średnic [kg]				6,3	0,0	0,0	15,2	0,0
Masa całkowita [kg]				21,6				

Beton B15 0,861 m3

szt. 4+1

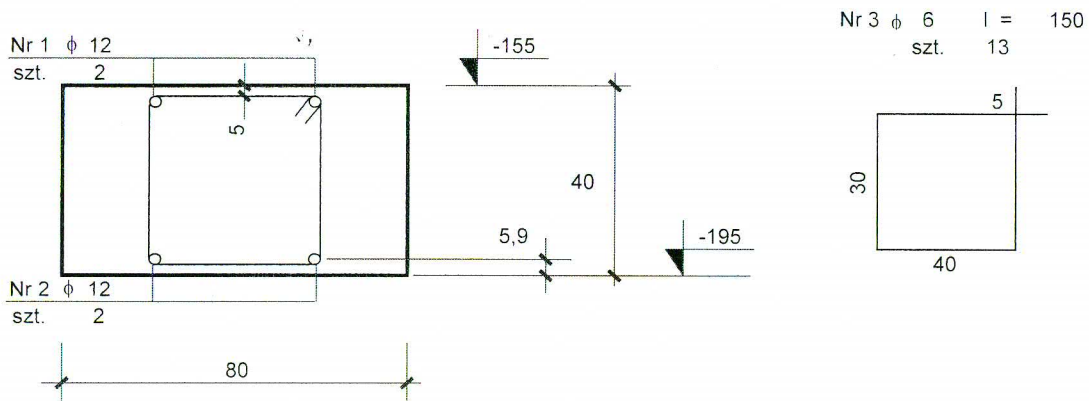
PRACOWNIA PROJEKTOWA Zdzisław Kufel u I. Sukienników 6, 89-600 Chojnice			
Nazwa i adres projektowanego obiektu budowlanego	Rozb. i przeb. sali gimn. przy szkole podst. Nr1 w m. Czersk ul. Dworcowa	Nr rys	
Ława żelbetowa		-195	poz. ŁH1.2
proj. konstrukcji mgr inż. K. Deroba KI-H-7432-24/98	asystent mgr inż. Z. Piekarski GP-KZ-7342/325/94	sprawdzający mgr inż. M. Pilarska GP-RZ-6386/6/93	Data październik 2006

Ława ŁH1.3 l = 1,72 m



Nr 1	φ 12	szt.	2	l = 332	dodatek na zakotwienie	0,0	%
Nr 2	φ 12	szt.	2	l = 332	dodatek na zakotwienie	0,0	%

A - A



zestawienie stali

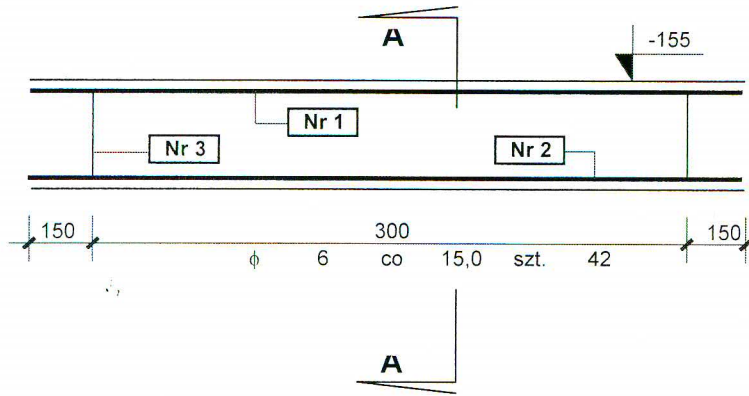
Nr	φ	Długość	Ilość	Długość ogólna				
				A-0	A-III	A-III	A-III	A-III
				6	8	10	12	16
mm	m	szt.	m					
Nr 1	12	3,3	2				6,6	
Nr 2	12	3,3	2				6,6	
Nr 3	6	1,5	13	19,5				
Długość całkowita [m]				19,5	0,0	0,0	13,3	0,0
Masa 1 mb pręta [kg]				0,222	0,395	0,617	0,888	1,578
Masa wg średnic [kg]				4,3	0,0	0,0	11,8	0,0
Masa całkowita [kg]				16,1				

Beton B15 0,55 m3

szt. 1

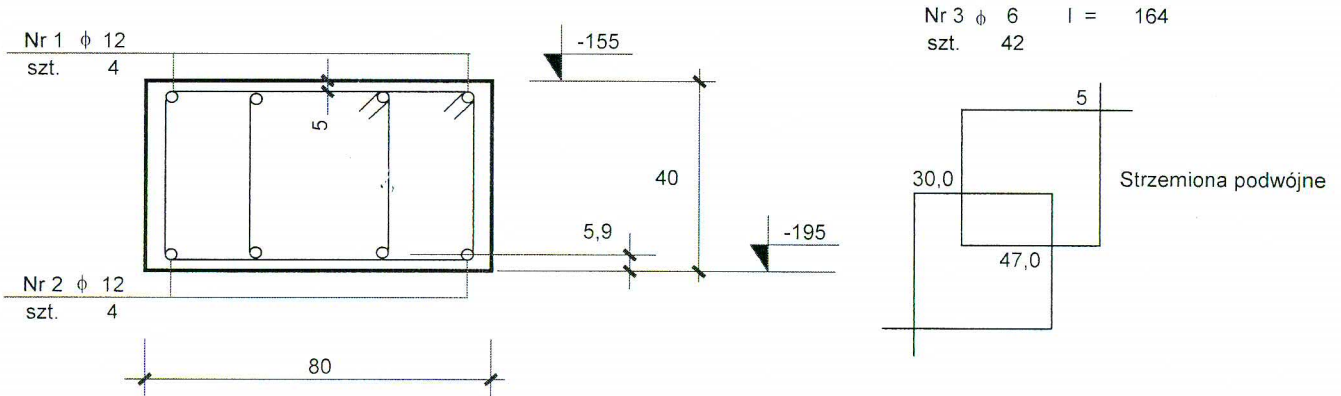
PRACOWNIA PROJEKTOWA Zdzisław Kufel u I. Sukienników 6, 89-600 Chojnice			
Nazwa i adres projektowanego obiektu budowlanego	Rozb. i przeb. sali gimn. przy szkole podst. Nr1 w m. Czersk ul. Dworcowa	Nr rys	
Ława żelbetowa		-195	poz. ŁH1.3
proj. konstrukcji mgr inż. K. Dębniak KI-IL-7432-24/98	asystent mgr inż. Z. Piekarski GP-RZ-7342/825/94	sprawdzający mgr inż. M. Pilarska GP-RZ-8386/5/98	Data październik 2006

Ława ŁH2.1 l = 3,00 m



Nr 1	φ 12	szt.	4	x	1		
		l =	600			dodatek na zakotwienie	0 %
Nr 2	φ 12	szt.	4	x	1		
		l =	600			dodatek na zakotwienie	0 %

A - A



zestawienie stali

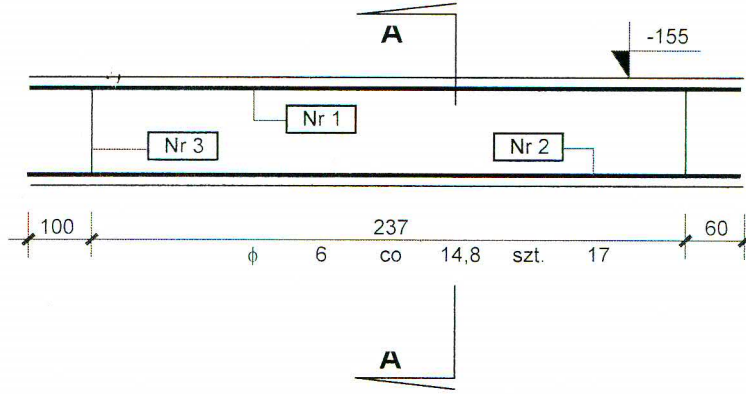
Nr	φ	Długość m	Ilość szt.	Długość ogólna				
				A-0	A-III	A-III	A-III	A-III
				6	8	10	12	16
				m				
Nr 1	12	6	4				24,0	
Nr 2	12	6	4				24,0	
Nr 3	6	1,64	42	68,9				
Długość całkowita [m]				68,9	0	0,0	48,0	0,0
Masa 1 mb pręta [kg]				0,222	0,395	0,617	0,888	1,578
Masa wg średnic [kg]				15,3	0,0	0,0	42,6	0,0
Masa całkowita [kg]				57,9				

Beton B15 0,96 m3

szt. 4

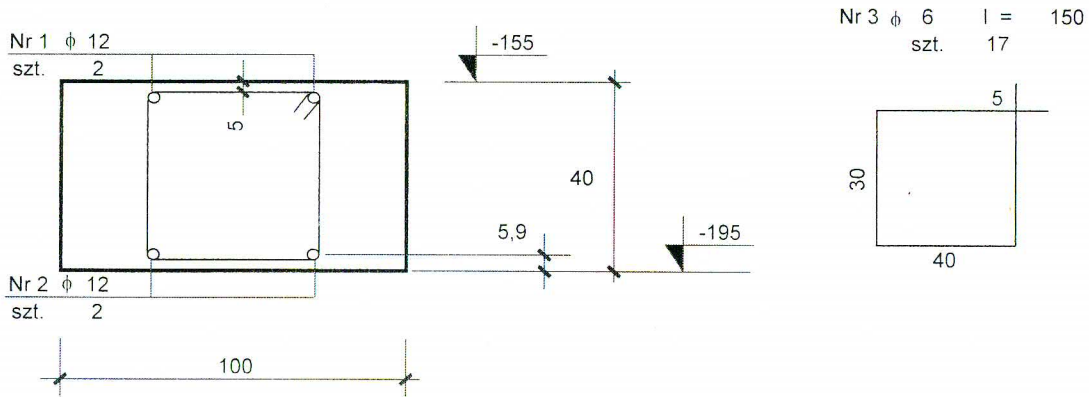
PRACOWNIA PROJEKTOWA Zdzisław Kufel u I. Sukienników 6, 89-600 Chojnice			
Nazwa i adres projektowanego obiektu budowlanego	Rozb. i przeb. sali gimn. przy szkole podst. Nr 1 w m. Czersk ul. Dworcowa	Nr rys	
Ława żelbetowa stężeń podłużnych Sali		-195	poz. ŁH2.1
proj. konstrukcji mgr inż. J. Dąbka KI-K-7432-24/98	asystent mgr inż. Z. Piekarski GP-RZ-7342/325/94	sprawdzający mgr inż. M. Piłarska GP-RZ-8386/5/93	Data październik 2006

Ława Ł1.1 l = 2,37 m



Nr 1	φ 12	szt.	2	l = 397	dodatek na zakotwienie	0,0	%
Nr 2	φ 12	szt.	2	l = 397	dodatek na zakotwienie	0,0	%

A - A



zestawienie stali

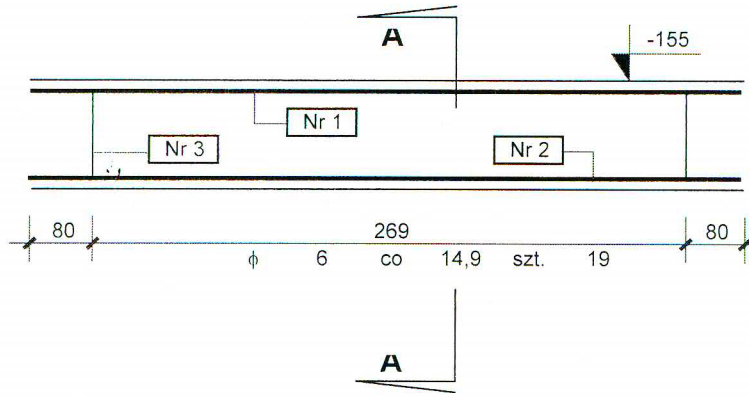
Nr	φ	Długość	Ilość	Długość ogólna				
				A-0	A-III	A-III	A-III	A-III
				6	8	10	12	16
mm	m	szt.	m					
Nr 1	12	4,0	2				7,9	
Nr 2	12	4,0	2				7,9	
Nr 3	6	1,5	17	25,5				
Długość całkowita [m]				25,5	0,0	0,0	15,9	0,0
Masa 1 mb pręta [kg]				0,222	0,395	0,617	0,888	1,578
Masa wg średnic [kg]				5,7	0,0	0,0	14,1	0,0
Masa całkowita [kg]				19,8				

Beton B15 0,948 m3

szt. 2

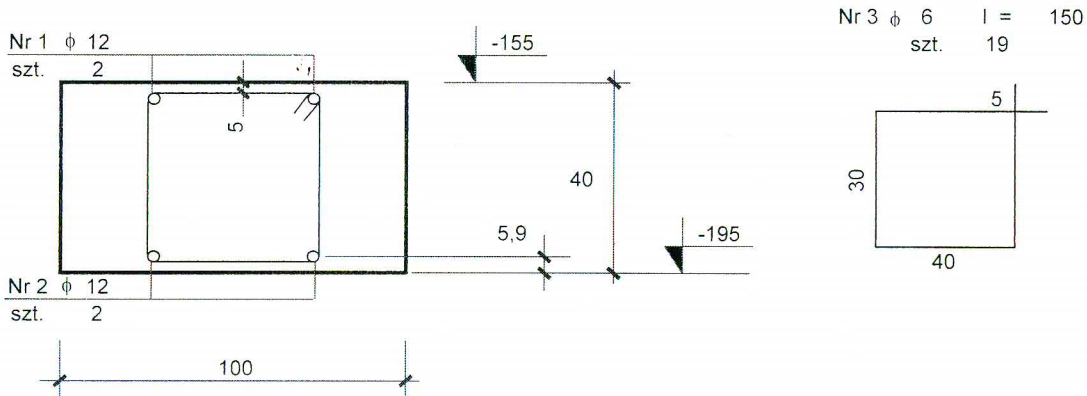
PRACOWNIA PROJEKTOWA Zdzisław Kufel u I. Sukienników 6, 89-600 Chojnice			
Nazwa i adres projektowanego obiektu budowlanego	Rozb. i przeb. sali gimn. przy szkole podst. Nr1 w m. Czersk ul. Dworcowa	Nr rys	
Ława żelbetowa			poz. Ł1.1
proj. konstrukcji mgr inż. K. Dejtuba KI-III-7432-24/98	asystent mgr inż. Z. Piękarski GP-RZ-7342/325/94	sprawdzający mgr inż. M. Pilarska GP-RZ-8386/5/93	Data październik 2006

Ława Ł1.2 l = 2,69 m



Nr 1	φ 12	szt.	2			
		l =	429	dodatek na zakotwienie	0,0	%
Nr 2	φ 12	szt.	2			
		l =	429	dodatek na zakotwienie	0,0	%

A - A



zestawienie stali

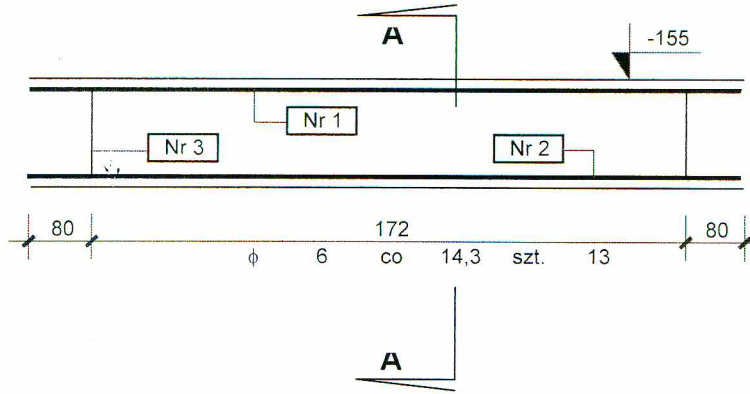
Nr	φ	Długość	Ilość	Długość ogólna				
				A-0	A-III	A-III	A-III	A-III
				6	8	10	12	16
mm	m	szt.	m					
Nr 1	12	4,3	2				8,6	
Nr 2	12	4,3	2				8,6	
Nr 3	6	1,5	19	28,5				
Długość całkowita [m]				28,5	0,0	0,0	17,2	0,0
Masa 1 mb pręta [kg]				0,222	0,395	0,617	0,888	1,578
Masa wg średnic [kg]				6,3	0,0	0,0	15,2	0,0
Masa całkowita [kg]				21,6				

Beton B15 1,076 m3

szt. 2

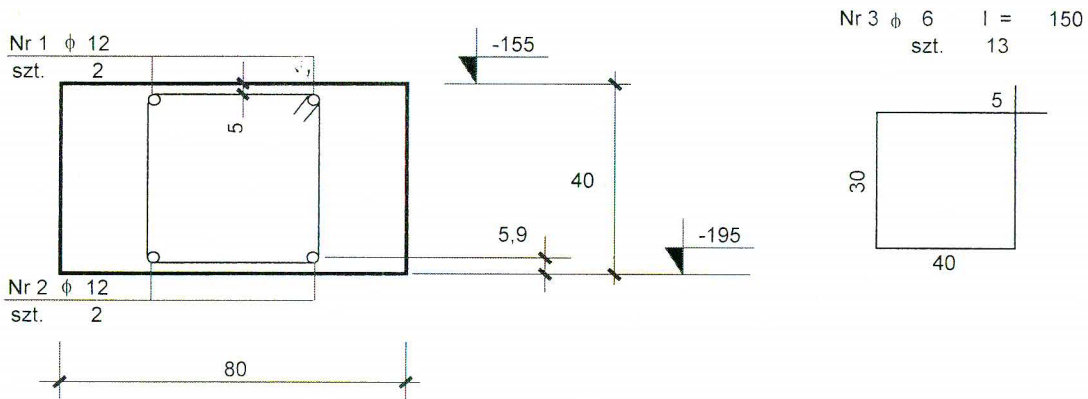
PRACOWNIA PROJEKTOWA Zdzisław Kufel u I. Sukienników 6, 89-600 Chojnice			
Nazwa i adres projektowanego obiektu budowlanego	Rozb. i przeb. sali gimn. przy szkole podst. Nr1 w m. Czersk ul. Dworcowa	Nr rys	
Ława żelbetowa			poz. Ł1.2
proj. konstrukcji mgr inż. J. Dębka KI-R-7432-24/98	asystent mgr inż. Z. Piekarski GP-KZ-7342/325/94	sprawdzający mgr inż. M. Pilarska GP-RZ-63865/93	Data październik 2006

Ława Ł1.3 l = 1,72 m



Nr 1	φ 12	szt.	2	l =	332	dodatek na zakotwienie	0,0	%
Nr 2	φ 12	szt.	2	l =	332	dodatek na zakotwienie	0,0	%

A - A



zestawienie stali

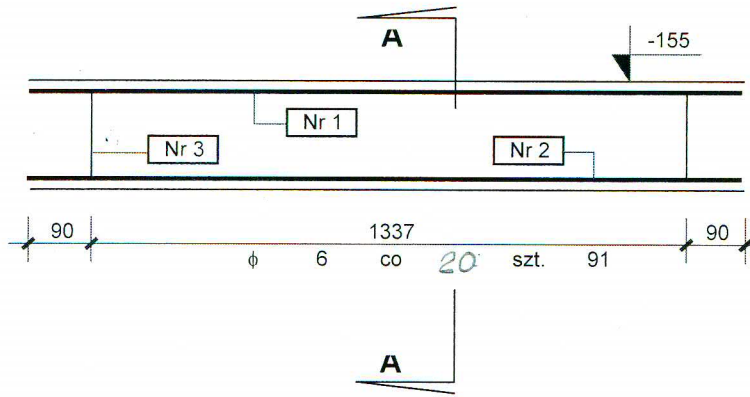
Nr	φ	Długość	Ilość	Długość ogólna				
				A-0	A-III	A-III	A-III	A-III
				6	8	10	12	16
mm	m	szt.	m					
Nr 1	12	3,3	2				6,6	
Nr 2	12	3,3	2				6,6	
Nr 3	6	1,5	13	19,5				
Długość całkowita [m]				19,5	0,0	0,0	13,3	0,0
Masa 1 mb pręta [kg]				0,222	0,395	0,617	0,888	1,578
Masa wg średnic [kg]				4,3	0,0	0,0	11,8	0,0
Masa całkowita [kg]				16,1				

Beton B15 0,55 m3

szt. 1

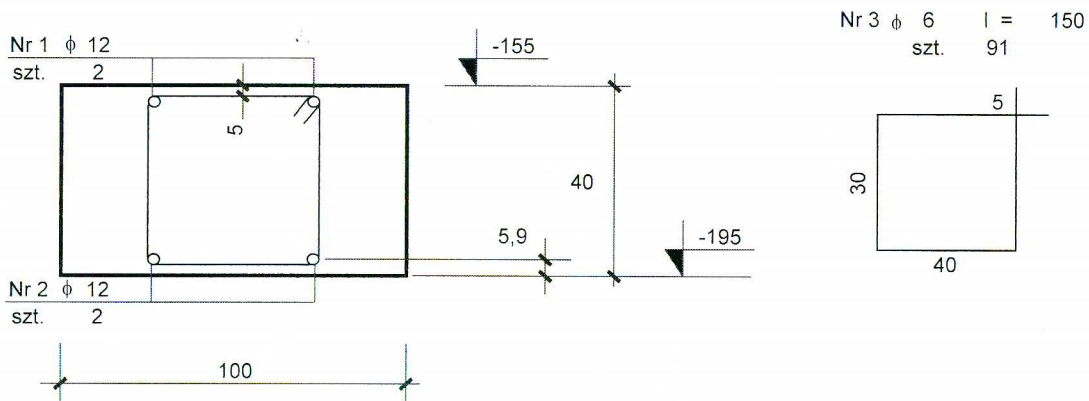
PRACOWNIA PROJEKTOWA Zdzisław Kufel u I. Sukienników 6, 89-600 Chojnice			
Nazwa i adres projektowanego obiektu budowlanego	Rozb. i przeb. sali gimn. przy szkole podst. Nr1 w m. Czersk ul. Dworcowa	Nr rys	
Ława żelbetowa			poz. Ł1.3
proj. Konstrukcji mgr inż. Z. Derube KI-II-7432-24/98	asystent mgr inż. Z. Piękarski GP-RZ-7342/325/94	sprawdzający mgr inż. M. Piłarska GP-RZ-8886/5/93	Data październik 2006

Ława Ł2.1 l = 13,37 m



Nr 1	φ 12	szt.	2	l = 1555	dodatek na zakotwienie	2,5	%
Nr 2	φ 12	szt.	2	l = 1555	dodatek na zakotwienie	2,5	%

A - A



zestawienie stali

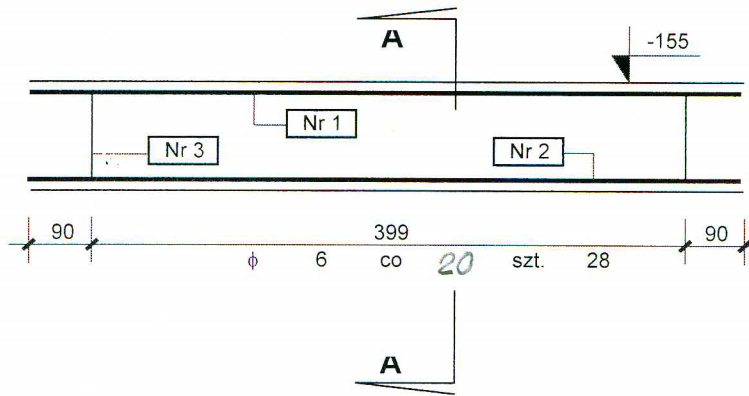
Nr	φ	Długość	Ilość	Długość ogólna				
				A-0	A-III	A-III	A-III	A-III
				6	8	10	12	16
	mm	m	szt.	m				
Nr 1	12	15,5	2				31,1	
Nr 2	12	15,5	2				31,1	
Nr 3	6	1,5	91	136,5				
Długość całkowita [m]				136,5	0,0	0,0	62,2	0,0
Masa 1 mb pręta [kg]				0,222	0,395	0,617	0,888	1,578
Masa wg średnic [kg]				30,3	0,0	0,0	55,2	0,0
Masa całkowita [kg]				85,5				

Beton B15 5,348 m3

szt. 1

PRACOWNIA PROJEKTOWA Zdzisław Kufel u l. Sukienników 6, 89-600 Chojnice			
Nazwa i adres projektowanego obiektu budowlanego	Rozb. i przeb. sali gimn. przy szkole podst. Nr1 w m. Czernik ul. Dworcowa	Nr rys	
Ława żelbetowa		-195	poz. Ł2.1
proj. konstrukcji mgr inż. X. Deruba KI-IL/7432-24/98	asystent mgr inż. Z. Piekarski GP-KZ/7342/325/94	sprawdzający mgr inż. M. Piłarska GP-RZ-8686/5/93	Data październik 2006

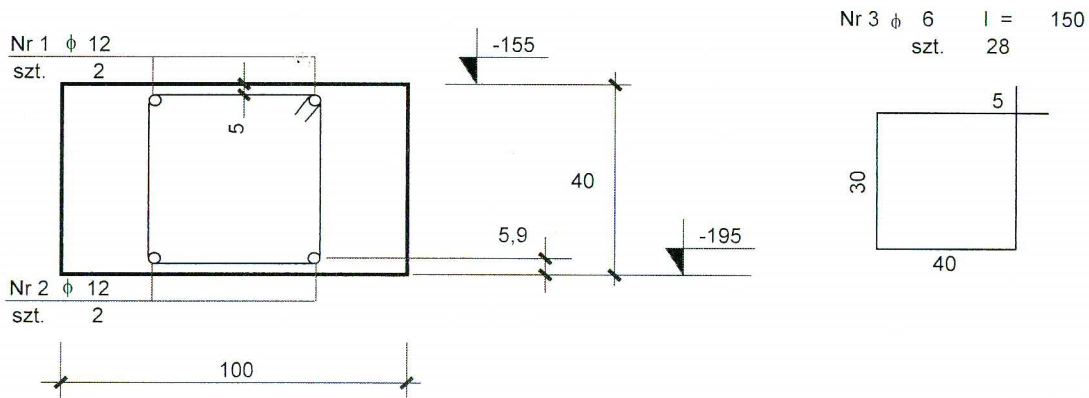
Ława Ł2.2 l = 3,99 m



Nr 1	φ 12	szt.	2			
		l =	579	dodatek na zakotwienie	0,0	%

Nr 2	φ 12	szt.	2			
		l =	579	dodatek na zakotwienie	0,0	%

A - A



zestawienie stali

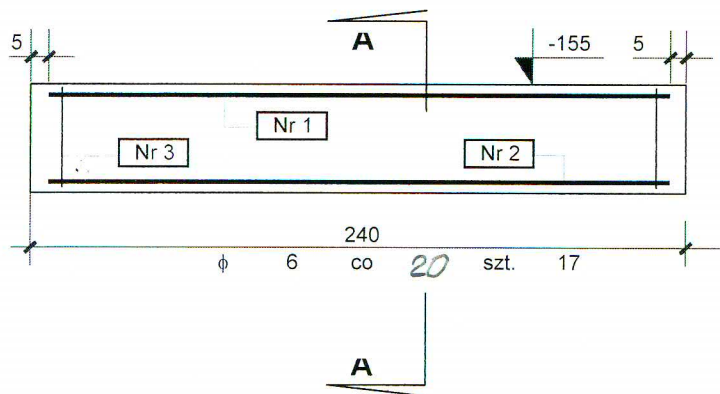
Nr	φ	Długość	Ilość	Długość ogólna				
				A-0	A-III	A-III	A-III	A-III
				6	8	10	12	16
				m				
Nr 1	12	5,8	2				11,6	
Nr 2	12	5,8	2				11,6	
Nr 3	6	1,5	28	42,0				
Długość całkowita [m]				42,0	0,0	0,0	23,2	0,0
Masa 1 mb pręta [kg]				0,222	0,395	0,617	0,888	1,578
Masa wg średnic [kg]				9,3	0,0	0,0	20,6	0,0
Masa całkowita [kg]				29,9				

Beton B15 1,596 m3

szt. 1

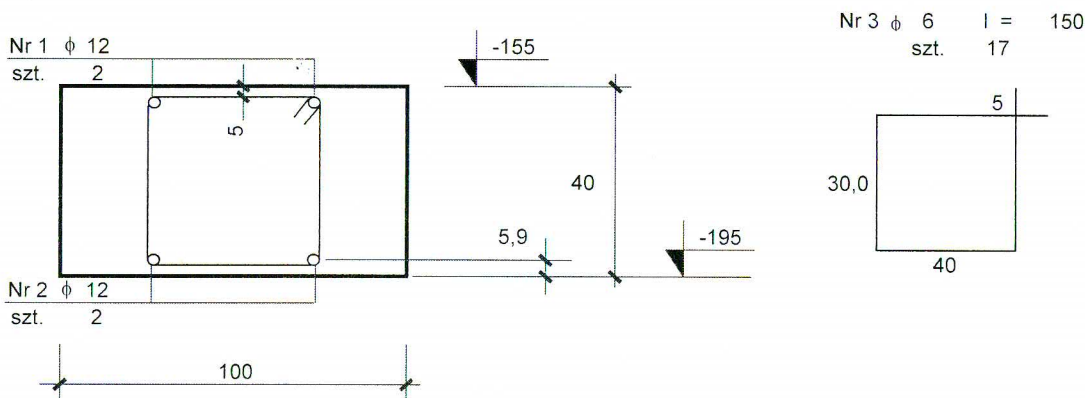
PRACOWNIA PROJEKTOWA Zdzisław Kufel u I. Sukienników 6, 89-600 Chojnice			
Nazwa i adres projektowanego obiektu budowlanego	Rozb. i przeb. sali gimn. przy szkole podst. Nr1 w m. Czernik ul. Dworcowa	Nr rys	
Ława żelbetowa			poz. Ł2.2
proj. konstrukcji mgr inż. K. Deruba KI-II-7432-24/98	asystent mgr inż. Z. Piękarski GP-KZ-7342/325/94	sprawdzający mgr inż. M. Piłarska GP-RZ-8386/5/93	Data październik 2006

Ława Ł2.3 l = 2,40 m



Nr 1	φ 12	szt.	2	l =	230	dodatek na zakotwienie	0	%
Nr 2	φ 12	szt.	2	l =	230	dodatek na zakotwienie	0	%

A - A



zestawienie stali

Nr	φ	Długość	Ilość	Długość ogólna				
				A-0	A-III	A-III	A-III	A-III
				6	8	10	12	16
				m				
Nr 1	12	2,3	2				4,6	
Nr 2	12	2,3	2				4,6	
Nr 3	6	1,5	17	25,5				
Długość całkowita [m]				25,5	0,0	0,0	9,2	0,0
Masa 1 mb pręta [kg]				0,222	0,395	0,617	0,888	1,578
Masa wg średnic [kg]				5,7	0,0	0,0	8,2	0,0
Masa całkowita [kg]				13,8				

Beton B15 0,96 m3

szt. 1

PRACOWNIA PROJEKTOWA Zdzisław Kufel u I. Sukienników 6, 89-600 Chojnice			
Nazwa i adres projektowanego obiektu budowlanego	Rozb. i przeb. sali gimn. przy szkole podst. Nr1 w m. Czersk ul. Dworcowa	Nr rys	
Ława żelbetowa		-195	poz. Ł2.3
prof. konstrukcji mgr inż. K. Deroba KI-4-7432-24/98	asystent mgr inż. Z. Piekarski GP-RZ-7342/325/94	sprawdzający mgr inż. M. Piłarska GP-RZ-8306/5/93	Data październik 2006